

March 9, 2020

Market Update : อยู่ในช่วง Panic Sell รอดูการสร้างฐาน



แนวรับ		แนวต้าน	
1270	1250	1285	1300

SET INDEX รอบเช้าดัชนีปรับตัวลงแรง -92 จุด ทิศทางการลงเป็นลักษณะ Panic sell รอบสั้นยังต้องรอดูการทำฐานต่อเนื่อง ตราบใดที่ยังไม่สามารถกลับขึ้นไปยืนเหนือ 1300 จุด ความเสี่ยงการพักตัวลงต่อยังมีสูง

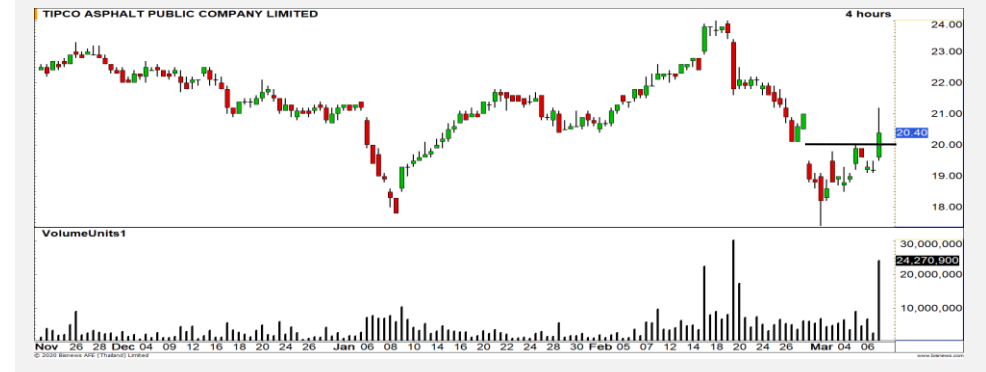
S50H20 กำลังทำ Low ใหม่ต่อเนื่อง แนวโน้มระยะสั้นอ่อนแอ ต้องรอการขึ้นผ่านระดับ 856 จุด ถึงจะเป็นการดิ่งสัญญาณบวกในระยะสั้นกลับมา

กลยุทธ์ S50H20

- พอร์ตเปิด Short ที่บริเวณ 920 จุด ปิดหากำไรหลังดัชนีเปิดต่ำกว่าระดับ 910 จุด
- พอร์ตว่าง แนะนำ Wait and see

แนวรับ		แนวต้าน	
836	820	850	856

Mid-Day Trading



แนวรับ
20

แนวต้าน
21/21.80

Stop loss
19.50

TASCO : ราคาปรับตัวบวกสวนตลาดขึ้นมาได้ ล่าสุดยืนระดับ 20 บาท หนุนรอบการฟื้นตัวขึ้นต่อ วางเป้าหมายถัดไปที่ 21 / 21.80 บาท



แนวรับ
9

แนวต้าน
9.50/9.75

Stop loss
8.60

BEM : ประเมิน Downside การลงค่อนข้างจำกัด ราคากำลังเข้าใกล้ฐานสำคัญบริเวณ 9 บาท มีโอกาสเกิดการดิ่งกลับที่ระดับดังกล่าว

DISCLAIMER: รายงานฉบับนี้จัดทำโดยบริษัทหลักทรัพย์ ฟินันเซีย ไซรัส จำกัด (มหาชน) "บริษัท" ข้อมูลที่ปรากฏในรายงานฉบับนี้ถูกจัดทำขึ้นบนพื้นฐานของแหล่งข้อมูลที่เราหรือเราเชื่อว่ามีความน่าเชื่อถือ และ5ความถูกต้อง อย่างไรก็ตามบริษัทไม่รับรองความถูกต้องครบถ้วนของข้อมูลดังกล่าว ข้อมูลและความเห็นที่ปรากฏอยู่ในรายงานฉบับนี้อาจมีการเปลี่ยนแปลง แก้ไข หรือเพิ่มเติมได้ตลอดเวลาโดยไม่ต้องแจ้งให้ทราบล่วงหน้า บริษัทไม่มีความประสงค์ที่จะชักจูงหรือชี้ชวนให้ผู้ลงทุน ลงทุนซื้อหรือขายหลักทรัพย์ตามที่ปรากฏในรายงานฉบับนี้ รวมทั้งบริษัทไม่ได้รับประกันผลตอบแทนหรือราคาของหลักทรัพย์ตามข้อมูลที่ปรากฏแต่อย่างใด บริษัทจึงไม่รับผิดชอบต่อความเสียหายใดๆ ที่เกิดขึ้นจากการนำข้อมูลหรือความเห็นในรายงานฉบับนี้ไปใช้ไม่ว่ากรณีใดก็ตาม ผู้ลงทุนควรศึกษาข้อมูลและใช้ดุลยพินิจอย่างรอบคอบในการตัดสินใจลงทุน

บริษัทขอสงวนลิขสิทธิ์ในข้อมูลและความเห็นที่ปรากฏอยู่ในรายงานฉบับนี้ ห้ามมิให้ผู้ใดนำข้อมูลและความเห็นในรายงานฉบับนี้ไปใช้ประโยชน์ คัดลอก ดัดแปลง ทำซ้ำ นำออกแสดงหรือเผยแพร่ต่อสาธารณชนไม่ว่าทั้งหมดหรือบางส่วน โดยไม่ได้รับอนุญาตเป็นลายลักษณ์อักษรจากบริษัทล่วงหน้า การลงทุนในหลักทรัพย์มีความเสี่ยง ผู้ลงทุนควรศึกษาข้อมูลและพิจารณาอย่างรอบคอบก่อนการตัดสินใจลงทุน

บริษัทหลักทรัพย์ ฟินันเซีย ไซรัส จำกัด (มหาชน) อาจเป็นผู้ดูแลสภาพคล่อง (Market Maker) และผู้ออกใบสำคัญแสดงสิทธิอนุพันธ์ (Derivative Warrants) บนหลักทรัพย์ AAV, ADVANC, AEONTS, AMATA, ANAN, AOT, AP, BANPU, BBL, BCH, BCP, BCPG, BDMS, BEAUTY, BEC, BEM, BGRIM, BH, BJC, BLAND, BPP, BTS, CBG, CENTEL, CHG, CK, CKP, COM7, CPALL, CPF, CPN, DELTA, DTAC, EA, EGCO, EPG, ERW, ESSO, GFPT, GLOBAL, GPSC, GULF, GUNKUL, HANA, HMPRO, INTUCH, IRPC, IVL, JAS, JMT, KBANK, KCE, KKP, KTB, KTC, LH, MAJOR, MBK, MEGA, MINT, MTC, ORI, OSP, PLANB, PRM, PSH, PSL, PTG, PTT, PTTEP, PTTGC, QH, RATCH, ROBINS, RS, SAWAD, SCB, SCC, SGP, SIRI, SPALI, SPRC, STA, STEC, SUPER, TASCO, TCAP, THAI, THANI, TISCO, TKN, TMB, TOA, TOP, TPIPP, TRUE, TTW, TU, TVO, WHA และ SET50 Future โดยบริษัทฯ อาจจัดทำบทวิเคราะห์ของหลักทรัพย์อ้างอิงดังกล่าว ดังนั้น นักลงทุนควรศึกษารายละเอียดในหนังสือชี้ชวนของใบสำคัญแสดงสิทธิอนุพันธ์ดังกล่าวก่อนตัดสินใจลงทุน