



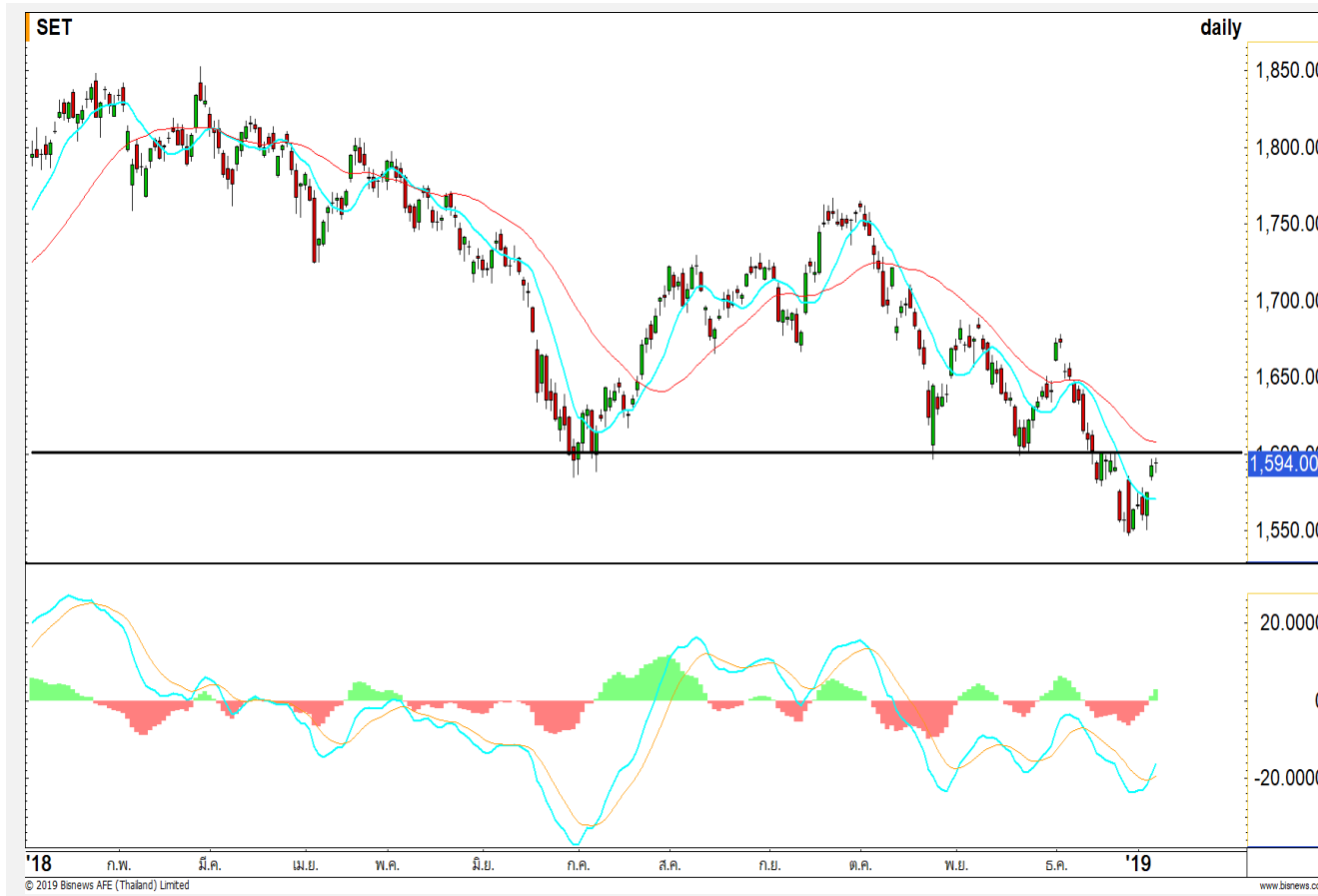
SET INDEX

รอบเช้าเปิดบวก คาดจะขึ้นทดสอบ
แนวต้าน 1597-1600 จุด

รอบหลักมีเส้นผ่านแนวจิตวิทยา
1600 จุด ไปที่แนวต้านถัดมา 1615 จุด
และสูงกว่าได้ **ตราบที่แรงเหรียญในรอบนี้**
ไม่ถึง Low ของวันหลุด 1560 จุดลงไป

ขณะที่รอบเช้าคาดว่าเปิดบวก
วางแนวต้านช่วงแรก 1597-1600 จุด
จากแรงส่งของหุ้นใหญ่ในกลุ่มพลังงาน
หลังราคาน้ำมันดิบฟื้นตัวกลับมาขึ้น
เหนือ 50 ดอลลาร์ มีเป้าหมายรอ
ทดสอบถัดไปที่ 54 ดอลลาร์

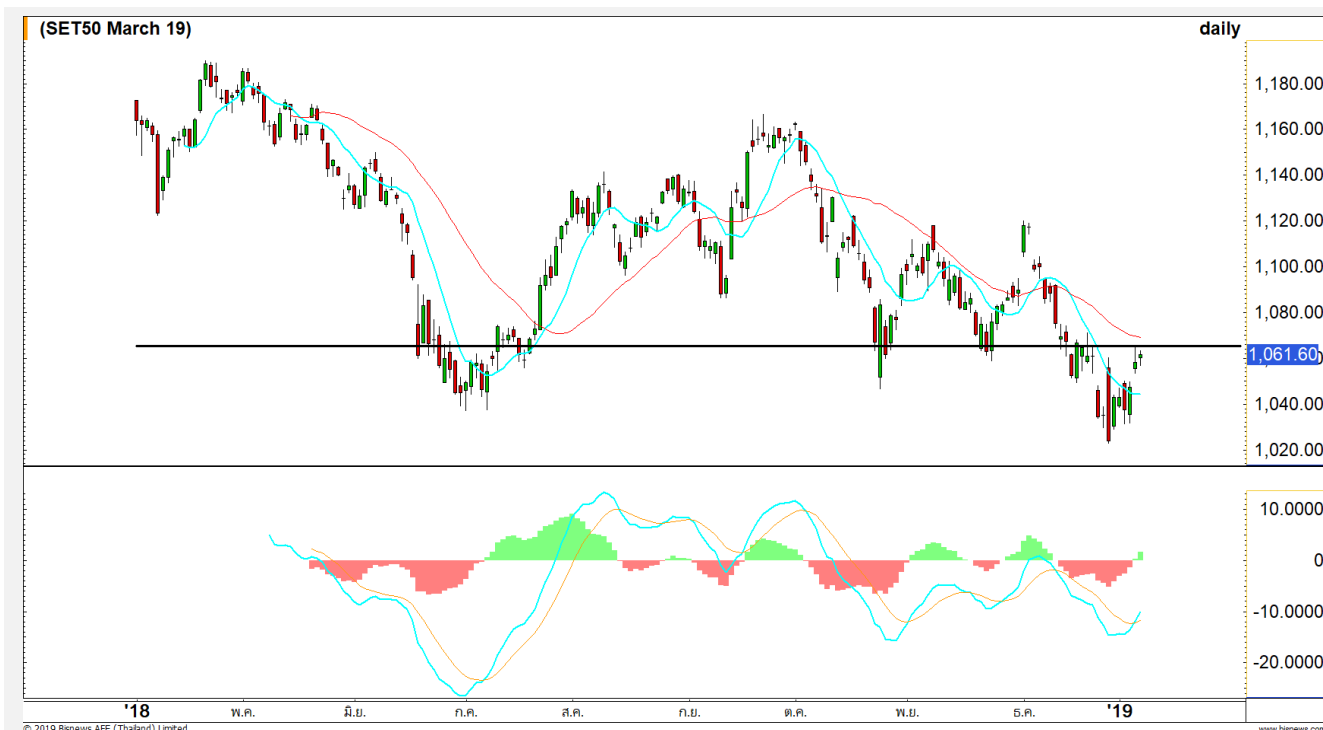
แนวรับ	1590	1587
แนวต้าน	1597	1600



Technical Review:

- S50H19: เข้าเปิดบวก มีรอบรอทดสอบช่วง 1065-1070 จุด
- Momentum Trading : GFPT , EA
- Swing Trading : HMRPO , PTTGC

SET50 Index Futures



รอบเช้าเปิดบวก มีแนวต้านแรกทดสอบ 1065 จุด

8 ม.ค. 62 ต่างชาติ Long สุทธิต่อเนื่อง 2,968 สัญญา (7-8 ม.ค. Long สุทธิ 18,069 สัญญา)

ทิศทางหลักยังวางโอกาสทดสอบแนวต้าน 1070-1080 จุด หลังจากเมื่อวานคลายตัวไม่ถึงแนว Gap 1050-1053 จุด (หากยังไม่หลุดแนวนั้น รอบหลักยังปล่อย Let profit run แต่ถ้าย่อหลุดต้อง Lock in profit) ฉะนั้นยังลุ้นโอกาสปรับขึ้นเกินแนวต้าน 1080 จุดได้อีกระลอก

ขณะที่รอบเช้าคาดเปิดบวกเข้าหาแนวต้านแรก 1065 จุด และแนวต้านหลัก 1070 จุด

กลยุทธ์ S50H19 (รอบหลัก Trading Long)

- ต้นทุน Long ณ ระดับ 1035-1038 จุด และ 1031 จุด กรณีที่เน้นรอบกว้างปล่อย Let profit run มีแนวต้านรอบปิด 1070-1080 จุด กำหนดจุดตัดขาดทุน กำไร หากหลุด 1053 จุด
- พอร์ตเปิด Trading Short สั้นๆ ต้นทุน 7 ม.ค. ในช่วง 1060-1064 จุด เมื่อวานย่อใกล้ 1055 จุดได้ ปิดทำกำไรไปแล้ว

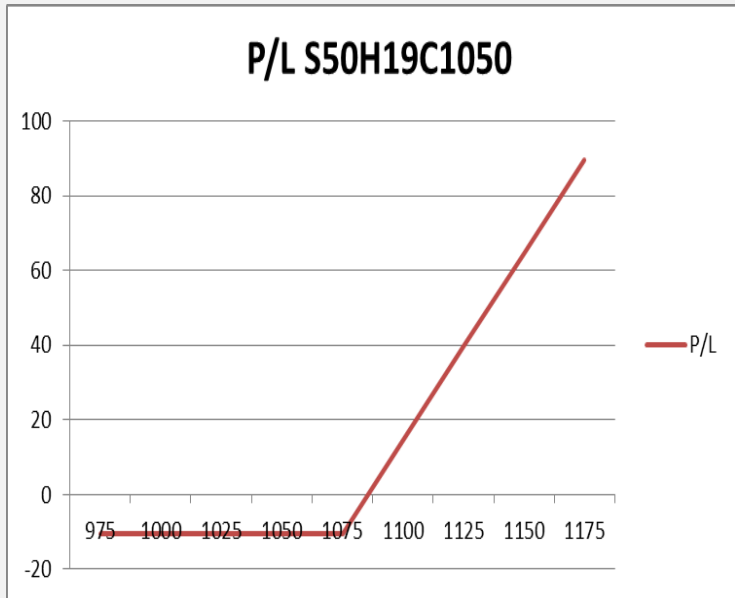
	แนวรับ		แนวต้าน		
	1056	1053	1065	1070	
Contracts	Long	Short	Net	YTD	
Institution	35147	34844	303	-13879	
Foreign	25700	22732	2968	8499	
Local	95691	98962	-3271	5380	



SET50 Index Options

คำแนะนำ : Wait and See

กลยุทธ์ : -
 ขาดทุนสูงสุด : -
 กำไรสูงสุดทางทฤษฎี : -
 เป้าหมายการทำกำไร : -
 จุดคุ้มทุน(เมื่อหมดอายุ) : -



SET50 Index	Long S50H19C1050	Cost	Profit/Loss
-	-	-	-
-	-	-	-
-	-	-	-
-	-	-	-
-	-	-	-
-	-	-	-
-	-	-	-
-	-	-	-
-	-	-	-
-	-	-	-
-	-	-	-

		Price	Change	Vol.	Open Interest	Intrinsic Value	Time Value	Break Even	All-in-Premium	Implied Volatility	Delta	Effective Gearing
Call Option	S50H19C1000	70.50	-1.60	18.00	74	67.20	3.30	1070.50	0.00	8.85%	0.94	14.21
	S50H19C1025	53.00	-0.20	65	629	42.20	10.80	1078.00	0.01	11.85%	0.77	15.54
	S50H19C1050	36.50	1.40	240	2078	17.20	19.30	1086.50	0.02	12.04%	0.63	18.44
	S50H19C1075	24.30	0.90	416	2401	0.00	24.30	1099.30	0.03	12.45%	0.48	21.11
	S50H19C1100	16.20	1.00	347	4,072	0.00	16.20	1116.20	0.05	13.12%	0.35	23.06
Put Option	S50H19P1000	10.50	-1.20	384.00	1483	0.00	10.50	989.50	-0.07	16.89%	-0.20	-20.41
	S50H19P1025	16.60	-1.10	298	2699	0.00	16.60	1008.40	-0.06	16.43%	-0.29	-18.57
	S50H19P1050	25.40	-2.20	261	2344	0.00	25.40	1024.60	-0.04	16.12%	-0.39	-16.58
	S50H19P1075	38.50	-1.40	102	809	7.80	30.70	1036.50	-0.03	16.53%	-0.51	-14.06
	S50H19P1100	54.30	-1.90	45	923	32.80	21.50	1045.70	-0.02	16.93%	-0.61	-12.00

Construction Materials

	Level 1	Level 2
Support	10500	10400
Resistance	10800	11000

กรอบการแกว่งตัว 10400-10800 จุด

ดัชนีกลุ่มวัสดุก่อสร้าง ช่วงนี้เป็นการแกว่งตัว Sideway ในกรอบ 10400-10800 จุด โดยเป็นการสะสมกำลังในกรอบดังกล่าว

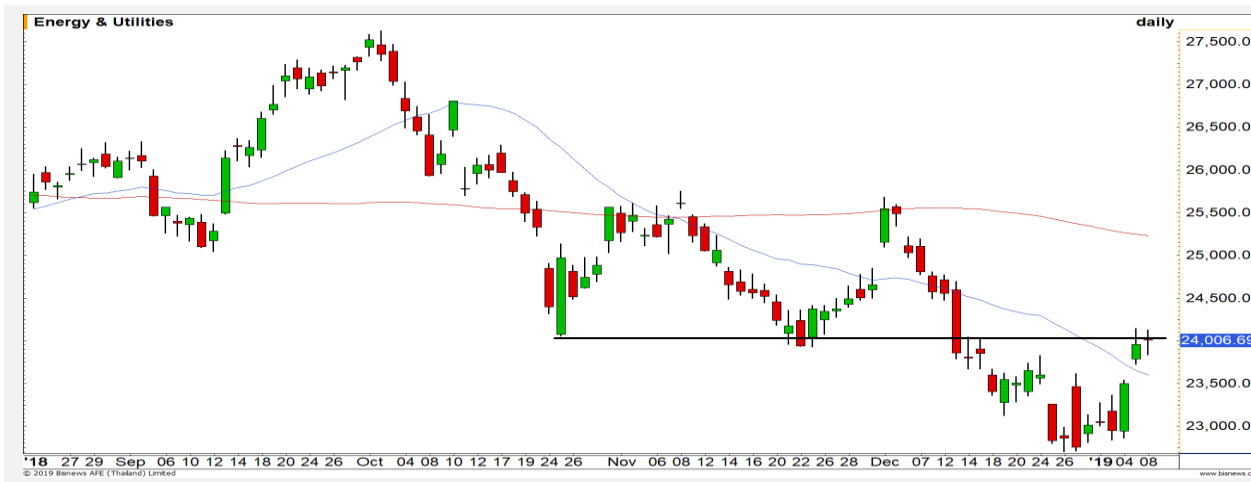


Energy & Utilities

	Level 1	Level 2
Support	23800	23500
Resistance	24100	24500

ทดสอบแนวต้านสำคัญ

ดัชนีกลุ่มพลังงานและสาธารณูปโภค เห็นการขึ้นเริ่มชะลอตัวหลังเข้าใกล้แนวต้านสำคัญบริเวณ 24100 จุดนี้ รอดู หากผ่านได้ Upside เปิดกว้างอีกครั้ง

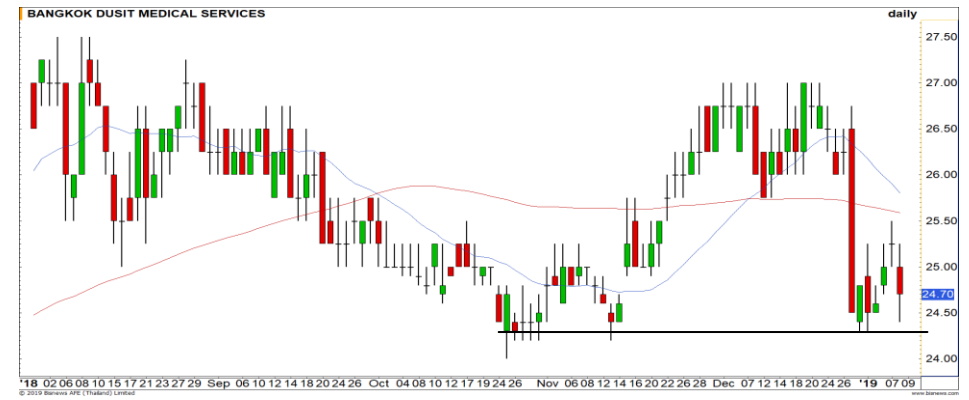


Top Most Active



Support 47.75 45.25 Resistance 48.75 50

PTT : ราคาขึ้นไม่ผ่านเส้น Trend line บริเวณแนวต้าน 48.75 บาท ทำให้รอบสั้นอาจมีการชะลอ ก่อนที่จะปรับตัวขึ้นใหม่อีกครั้ง



Support 24.50 24.20 Resistance 25.25 26

BDMS : Downside การพักตัวลงค่อยข้างจำกัด โดยลงมาใกล้แนวรับสำคัญ 24.20 บาท มีโอกาสเกิด Technical Rebound ที่บริเวณดังกล่าว



Support 6.90 6.60 Resistance 7.30 7.50

BEAUTY : เริ่มเห็นแรงขายเข้ามา หลังราคาไม่สามารถข้ามผ่านเส้นค่าเฉลี่ย 20 วันได้ ดังนั้นมีโอกาสเห็นการพักตัวลงในช่วงนี้



Support 185.50 182.50 Resistance 188.50 192

KBANK : ภาพหลักยังไม่สามารถขึ้นผ่านแนวต้าน 188.50 บาทได้ ดังนั้นยังไม่ยืนยันรอบการกลับตัว ต้องรอให้ผ่านระดับดังกล่าวก่อน

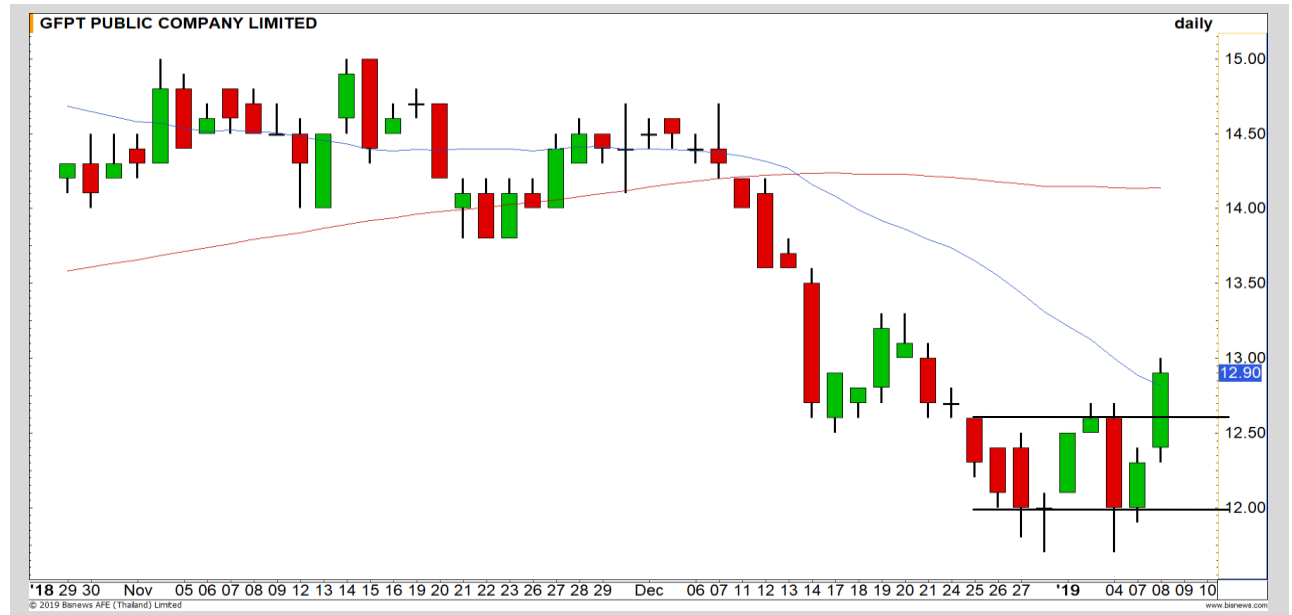
Momentum Trading

GFPT

Support | 12.60
Resistance | 13.30/13.60
Stop loss | 12.30

คำแนะนำระยะสั้น (BUY)

ราคาเกิดรูปแบบ Double bottoms โดยโมเมนตัมช่วงนี้แข็งแกร่ง มีโอกาสปรับตัวขึ้นรอบใหม่ วัดเป้าหมายรอบนี้ที่ 13.30/13.60 บาท

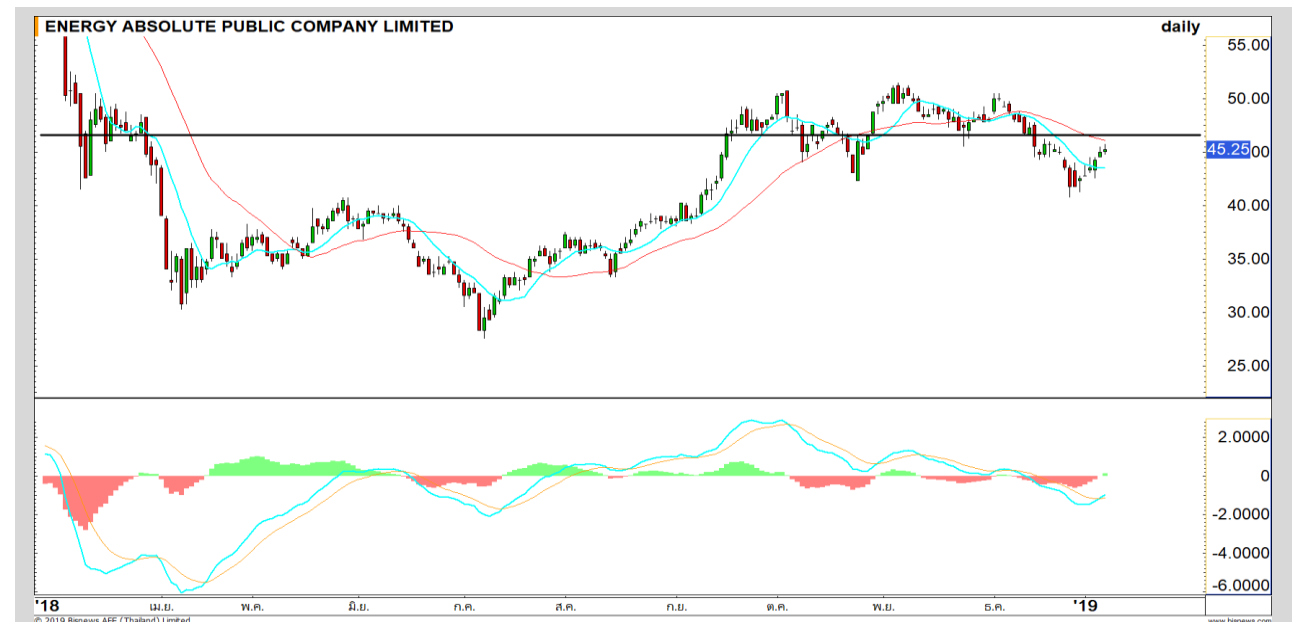


EA

Support | 45
Resistance | 46.50
Stop loss | 44.75

คำแนะนำระยะสั้น (BUY)

คาดจะขึ้นทดสอบแนวต้านเส้นค่าเฉลี่ย 30 วัน ณ ระดับ 46-46.50 บาท สอดคล้องกับ MACD ที่ตัด Signal Line ขึ้นขึ้น และเมื่อผ่าน 46.50 บาทได้จะยืนยันรอบขึ้น Double Bottoms



Swing Trading



Support	14.80
Resistance	15.40
Stop loss	14.50

คำแนะนำระยะสั้น (BUY)

ราคาพักตัวลงมาทดสอบแนวรับเส้นค่าเฉลี่ย 200 วัน มองเป็นจังหวะในการเข้าซื้อที่ดี มีโอกาสที่จะได้เห็นการฟื้นตัวกลับเพื่อทดสอบเป้าหมาย 15.40 บาท

HMPRO



Support	71.25
Resistance	73
Stop loss	71

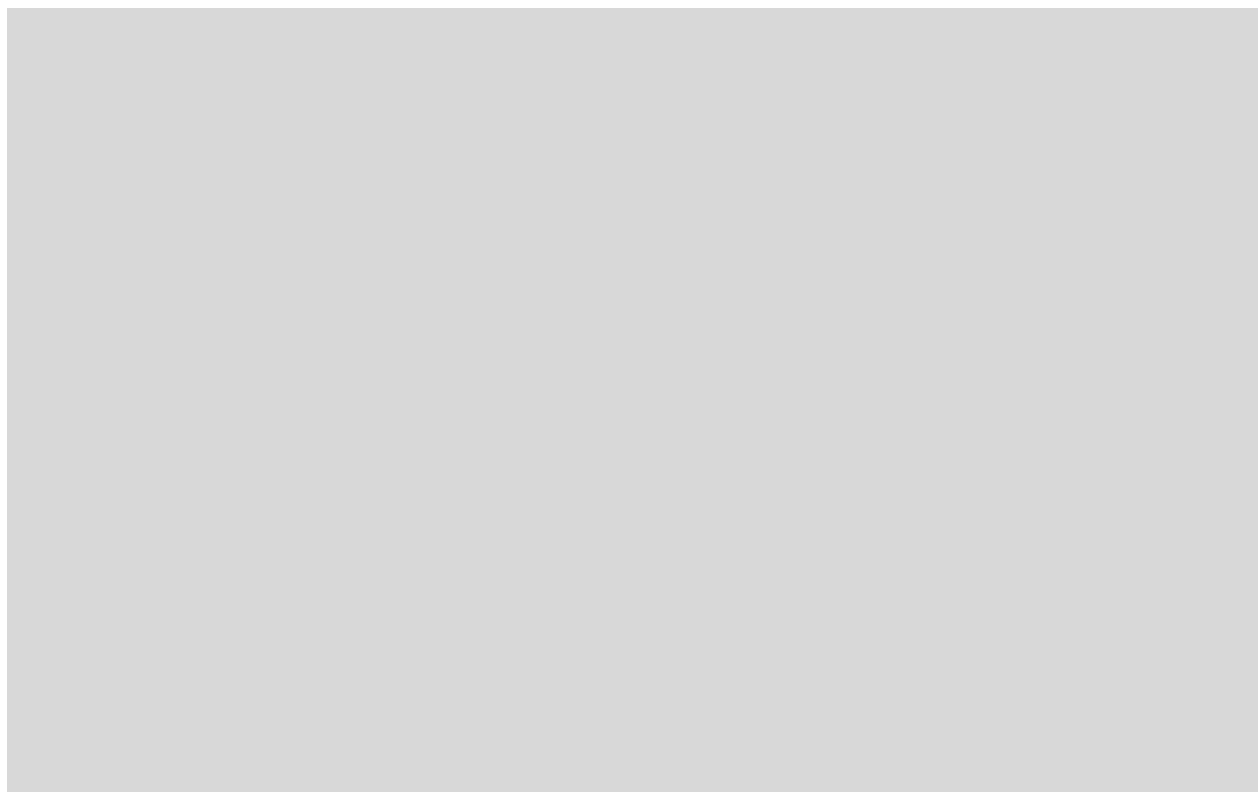
คำแนะนำระยะสั้น (BUY)

เกิด Bullish Divergence ใน RSI หลังราคาในรอบหลักตั้ง Lower Low แต่ RSI ไม่ได้เกิด Momentum เชิงลบตามราคา มีโอกาสเกิด Technical Rebound เป้าหมาย 73 บาท

PTTGC



รอสัญญาณตัวใหม่



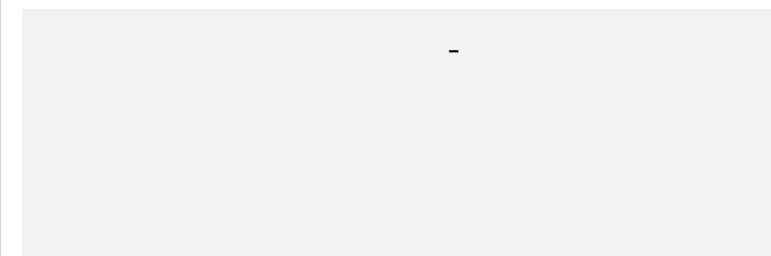
เทียบราคาวันก่อนหน้า

Close Price	%Change
-	-

(ข้อมูล ณ เวลา 17.00 น. ของวันก่อนหน้า)



แนวรับ		แนวต้าน	
-	-	-	-



ปริมาณหุ้นที่ใหยืมเพื่อขายชอร์ต

Stock	Available for borrowing (Share)
-	-

(ข้อมูล ณ เวลา 9.00 น. ของวันก่อนหน้า)



สอบถามข้อมูลเพิ่มเติม กรุณาติดต่อ
ฝ่ายธุรกิจยืมและให้ยืมหลักทรัพย์

โทรศัพท์ : 02-658-9699
Email: sbl@fnsyrus.com



GLOBAL : GLOB24C1906A



แนวรับ		แนวต้าน	
17.30	16.90	18	18.40

เกิดแท่งเทียนรูปแบบ Tweezers Bottom ประเมินราคามีโอกาส
เจอลงกลับตัวระยะสั้น

ตัดขาดทุนในกรณีหลุด 16.90 บาท



สอบถามข้อมูลเพิ่มเติม
โทรศัพท์ 02-658-9915
Email: dw@fnsyrus.com
Line: @dw24

ตารางราคา

* ตารางราคาใช้เปรียบเทียบในการซื้อขายช่วง
market open เท่านั้น ไม่รวมช่วง market call

Name	GLOB24C1906A	Implied Volatility	51.00%
Underlying	GLOBAL	Delta	20.11%
Type	Call	Listing Date	12-Nov-2018
Strike	25.670	Last Trading Date	28-Jun-2019
Conversion Ratio	3.38000	Expire Date(Maturity Date)	03-Jul-2019
Moneyness	-30.66% OTM	outstanding (08-Jan-2019)	1,000

Underlying Bid*	DW Bid Price(THB) *				
	09-Jan-2019	10-Jan-2019	11-Jan-2019	14-Jan-2019	15-Jan-2019
18.20	0.20	0.20	0.20	0.19	0.19
18.10	0.19	0.19	0.19	0.19	0.18
18.00	0.19	0.19	0.19	0.18	0.18
17.90	0.18	0.18	0.18	0.17	0.17
17.80	0.18	0.17	0.17	0.17	0.17
17.70	0.17	0.17	0.17	0.16	0.16
17.60	0.16	0.16	0.16	0.16	0.16
17.50	0.16	0.16	0.16	0.15	0.15
17.40	0.15	0.15	0.15	0.15	0.14

TOP GAINER AND LOSER

5 TOP MAINBROAD GAINER

Rank	Stock	PClose	%Change	Support	Resistance	Trend (1 Week)	Technical View
1	KOOL	1.45	23.93	1.40/1.31	1.50/1.57	Sideway Up	ภาพเริ่มเป็นบวก แต่อาจมีย่อกลับ
2	PK	2.34	10.38	2.28/2.20	2.40/2.48	Sideway	ฟื้นตัวในกรอบ Sideway
3	III	5.30	4.95	5.15/5	5.40/5.55	Sideway Down	ฟื้นตัวในแนวโน้มขาลง
4	GFPT	12.90	4.88	12.60/12.30	13.30/13.60	Sideway Up	Double Bottoms
5	TAPAC	6.30	4.13	6.05/5.85	6.40/6.60	Sideway	ภาพเริ่มเป็นบวก แต่อาจมีย่อกลับ

5 TOP MAINBROAD LOSER

Rank	Stock	PClose	%Change	Support	Resistance	Trend (1 Week)	Technical View
1	SMM	2.40	-10.45	2.30/2.20	2.50/2.66	Sideway	พักตัวแกว่งออกด้านข้าง
2	TIGER	3.72	-9.27	3.68/3.58	3.78/3.86	Downtrend	อยู่ในช่วง Panic Sell
3	GLAND	2.86	-4.67	2.80/2.70	2.94/3.08	Sideway Down	ราคาทำ Lower Low เสี่ยงลงต่อ
4	BEAUTY	7.10	-2.74	6.90/6.70	7.30/7.50	Sideway	พักตัวแกว่งออกด้านข้าง
5	CHG	1.91	-2.55	1.86/1.81	1.96/2.02	Sideway	พักตัวแกว่งออกด้านข้าง

หมายเหตุประกอบการเลือก Top Gainer และ Top Loser

- ปริมาณการซื้อขายเฉลี่ย 5 วัน มากกว่า 10 ล้านบาท
- ไม่นับรวม DW และ Warrant
- ราคาหุ้นไม่ต่ำกว่า 1 บาท

** เนื่องจากหุ้นในกลุ่มนี้ส่วนใหญ่เป็นหุ้นที่ผันผวนแรงกว่าตลาด นักลงทุนควรใช้ความระมัดระวังเป็นพิเศษ **



Crude Oil (WTI)



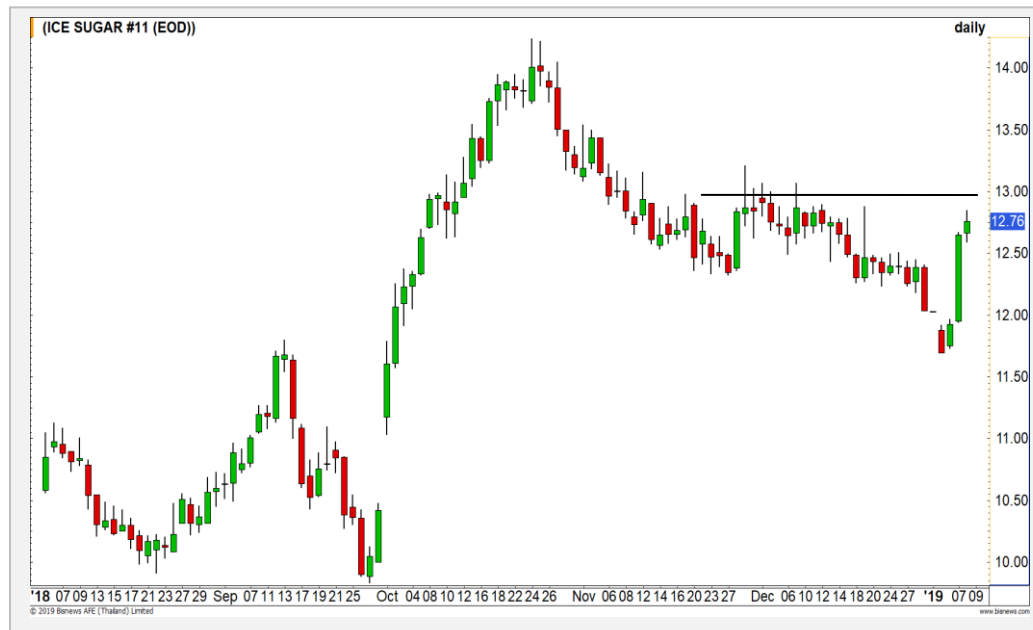
Level 1 Level 2

Support	48	45
Resistance	54	56

ภาพระยะกลางเริ่มกลับมาดูดี

ราคาน้ำมัน WTI ล่าสุดสามารถกลับขึ้นมาเคลื่อนไหวเหนือระดับ 50 ดอลลาร์สหรัฐต่อบาร์เรล เป็นการดีถึงภาพระยะกลางกลับมาเป็นบวก มีแนวต้านถัดไปรอทดสอบที่ 54 ดอลลาร์สหรัฐต่อบาร์เรล

Sugar



Level 1 Level 2

Support	12.40	12
Resistance	13	14

แนวต้านสำคัญ 13 เซนต์ต่อปอนด์

ราคาน้ำตาล อยู่ในรอบการฟื้นตัวขึ้นมาแรง ในรอบสั้นใกล้แนวต้านสำคัญบริเวณ 13 เซนต์ต่อปอนด์ หากผ่านได้ Upside จะถูกเปิดกว้าง

Gold Futures

พักตัวต่อ

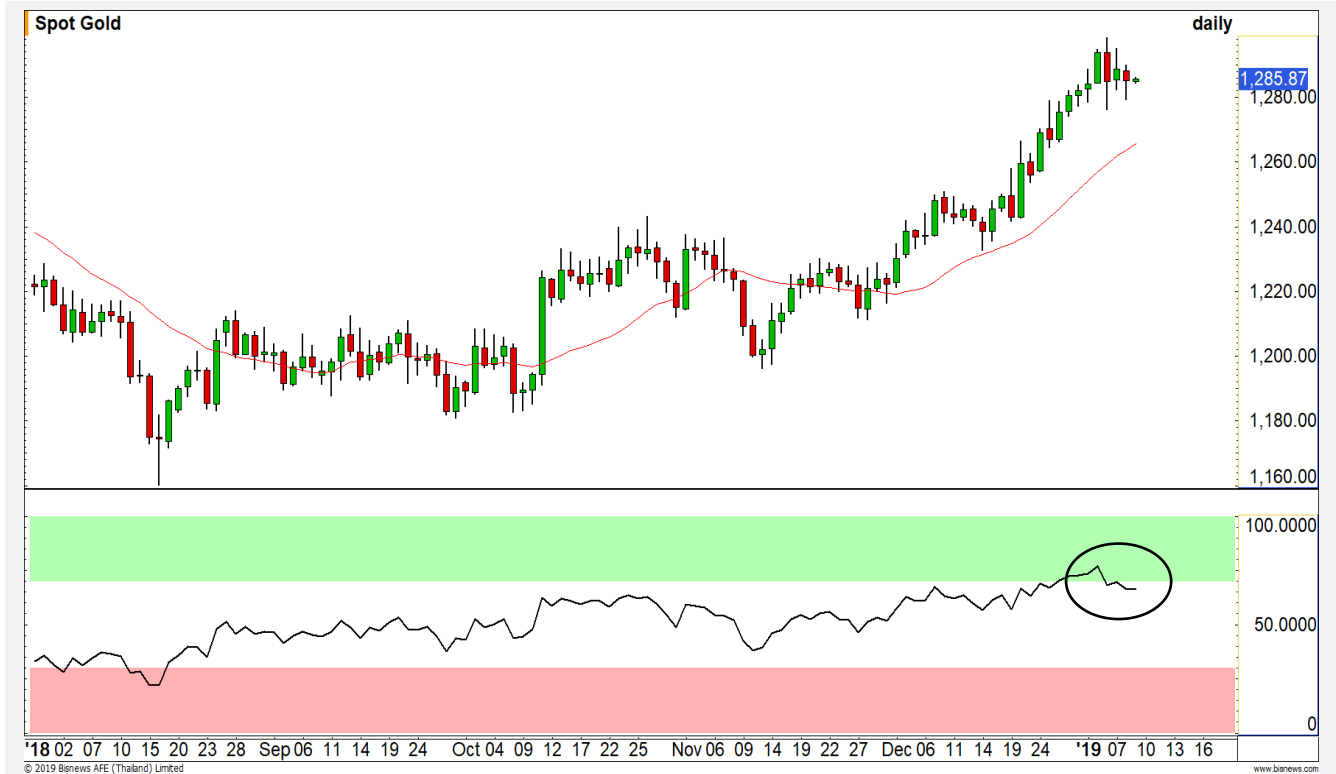
ภาพทางเทคนิคของราคาทองคำยังอยู่ในรอบของการพักตัวสะสมกำลัง บ่งชี้จาก RSI ไม่สามารถฟื้นขึ้นไปเหนือเขต Overbought ได้ และการทำ Low ต่ำกว่า 1282 ดอลลาร์ เป็นการดึงภาพของการพักตัวต่อเนื่องเข้ามา วางแนวรับระยะสัปดาห์ที่ 1270 ดอลลาร์

คำแนะนำระยะสั้น GOH19

- พอร์ตต้นทุน Short ที่ 1282 ดอลลาร์ วางเป้าหมายทำกำไรที่ช่วง 1267 – 1272 ดอลลาร์ ตัดขาดทุนกรณีทะเล 1295 ดอลลาร์

วันที่ 8 ม.ค. 2019

กองทุน SPDR ลดการถือครองทองคำ 1.72 ตัน ลงมาที่ระดับ 798.25 ตัน



แนวรับ		แนวต้าน	
1282	1276	1290	1295

Contracts	Long	Short	Net	YTD
Institution	2638	2703	-65	-578
Foreign	1580	2390	-810	-6413
Local	6567	5692	875	6991

USD Futures

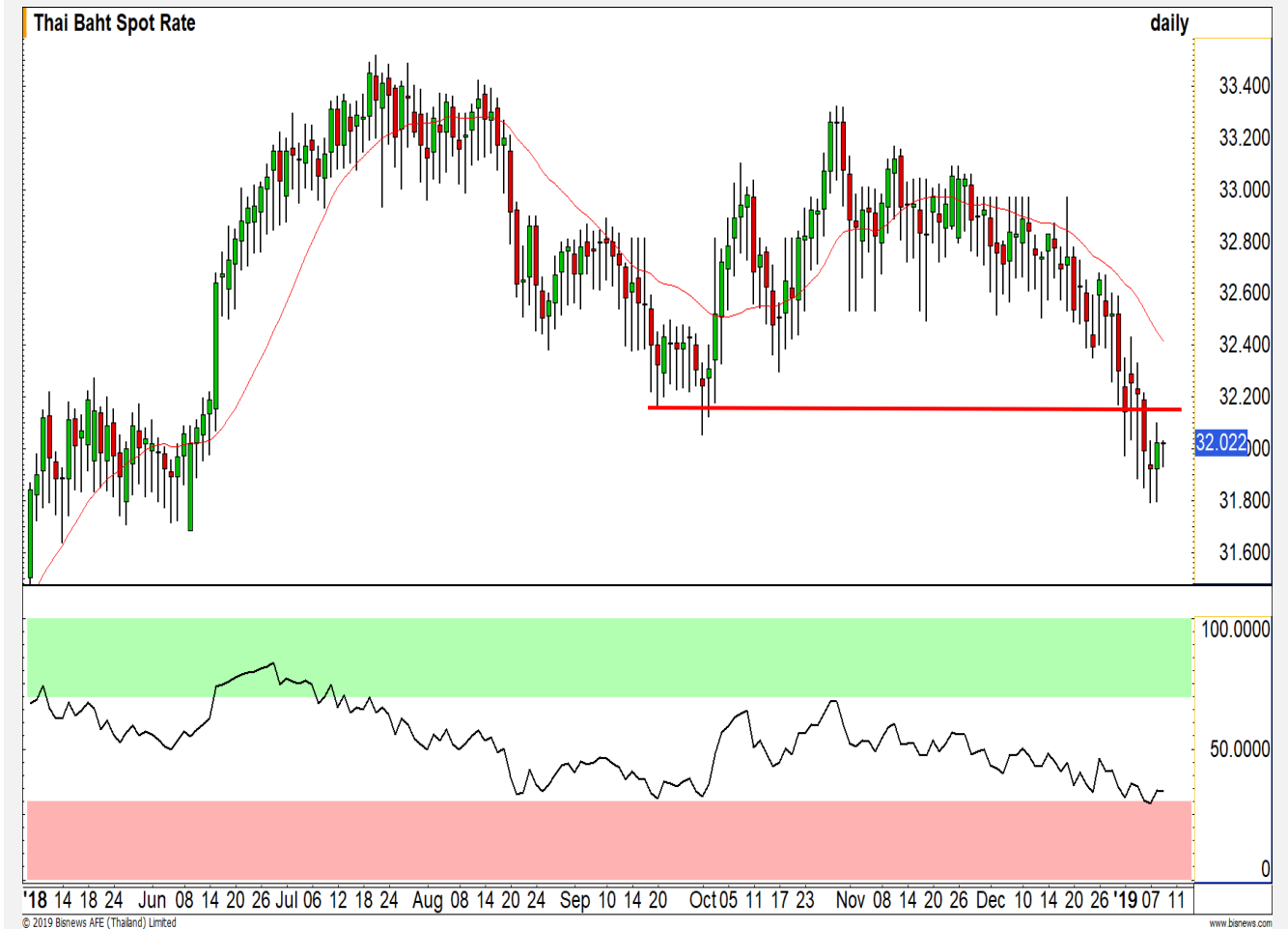
เสียงอ่อนค่าติด 32.25 บาท/ดอลลาร์

ภาพทางเทคนิคของค่าเงินบาทเกิดแห่งเทียนกลับ
ตัวระยะสั้น Bullish Divergence ประเมินค่าเงินบาทจะมี
ทิศทางทางอ่อนค่าระยะสั้น วางแนวต้าน 32.25 บาท/
ดอลลาร์

แต่รอบหลักยังอยู่ในแนวโน้มแข็งค่า

คำแนะนำระยะสั้น USDH19

- พอร์ตว่างนะ Wait and See



แนวรับ		แนวต้าน	
31.90	31.85	32.10	32.25

Market Summary & Theoretical Price

SET50 Index Futures

Series	Settle	Change	Vol Contracts	Vol Change	OI	OI Change	Days to Delivery	Theoretical			Div. Yield	Fund Rate	Basis	Premium Discount
								Theoretical	Lower	Upper				
S50F19	1066.0	3.2	56	-81	617	21	21	1068.26	1067.65	1071.49	0.02%	1.75%	-1.20	-2.26
S50G19	1064.9	-1.1	15	-2	437	3	49	1069.16	1067.73	1076.68	0.38%	1.75%	-2.30	-4.26
S50H19	1061.6	3.5	144231	-27745	213851	-1133	78	1068.82	1066.54	1080.79	1.04%	1.75%	-5.60	-7.22
S50M19	1056.0	3.2	10623	-3475	17032	-143	169	1065.82	1060.88	1091.76	2.03%	1.75%	-11.20	-9.82
S50U19	1052.7	3.3	1162	-848	6887	73	261	1057.05	1049.42	1097.11	3.08%	1.75%	-14.50	-4.35
S50Z19	1051.2	3.1	451	-388	1329	73	352	1051.87	1041.57	1105.90	3.24%	1.75%	-16.00	-0.67

Gold Futures

Series	Settle	Change	Vol Contracts	Vol Change	OI	OI Change	Days to Delivery	Theoretical			Premium / Discount	Risk Free Rate
								Theoretical	Lower	Upper		
GFG19	19600	-70	28	-189	1160	-36	49	19613	19587	19751	-13.25	1.75%
GFJ19	19680	-40	4	-6	1085	-17	108	19669	19611	19973	11.40	1.75%
GFM19	19710	-50	1	-40	117	0	169	19726	19635	20201	-15.82	1.75%

Gold Online Futures

Series	Settle	Change	Vol Contracts	Vol Change	OI	OI Change	Days to Delivery	Theoretical
GOH19	1288.10	-6.60	2016	-178	4134	4	78	1290.32

USD Futures

Series	Settle	OI Change	Days to Delivery	Theoretical	Basis
USDF19	32.05	0.09	21	32.08	0.03
USDG19	32.05	0.11	49	32.15	0.03
USDH19	32.06	0.16	78	32.22	0.04
USDM19	31.92	0.08	170	32.46	-0.10

DISCLAIMER: รายงานฉบับนี้จัดทำโดยบริษัทหลักทรัพย์ ฟินันเซีย ไซรัส จำกัด (มหาชน) "บริษัท" ข้อมูลที่ปรากฏในรายงานฉบับนี้ถูกจัดทำขึ้นบนพื้นฐานของแหล่งข้อมูลที่น่าเชื่อถือหรือเชื่อว่ามีความน่าเชื่อถือ และหรือมีความถูกต้อง อย่างไรก็ตามบริษัทไม่รับรองความถูกต้อง/ครบถ้วนของข้อมูลดังกล่าว ข้อมูลและความคิดเห็นที่ปรากฏอยู่ในรายงานฉบับนี้อาจมีการเปลี่ยนแปลง แก้ไข หรือเพิ่มเติมได้ตลอดเวลาโดยไม่ต้องแจ้งให้ทราบล่วงหน้า บริษัทไม่มีความประสงค์ที่จะชักจูงหรือชี้ชวนให้ผู้ลงทุน ลงทุนซื้อหรือขายหลักทรัพย์ตามที่ปรากฏในรายงานฉบับนี้ รวมทั้งบริษัทไม่ได้รับประกันผลตอบแทนหรือราคาของหลักทรัพย์ตามข้อมูลที่ปรากฏแต่อย่างใด บริษัทจึงไม่รับผิดชอบต่อความเสียหายใดๆ ที่เกิดขึ้นจากการนำข้อมูลหรือความเห็นในรายงานฉบับนี้ไปใช้ไม่ว่ากรณีใดก็ตาม ผู้ลงทุนควรศึกษาข้อมูลและใช้ดุลยพินิจอย่างรอบคอบในการตัดสินใจลงทุน

บริษัทขอสงวนลิขสิทธิ์ในข้อมูลและความคิดเห็นที่ปรากฏอยู่ในรายงานฉบับนี้ ห้ามมิให้ผู้ใดนำข้อมูลและความคิดเห็นในรายงานฉบับนี้ไปใช้ประโยชน์ คัดลอก ดัดแปลง ทำซ้ำ นำออกแสดงหรือเผยแพร่ต่อสาธารณชนไม่ว่าทั้งหมดหรือบางส่วน โดยไม่ได้รับอนุญาตเป็นลายลักษณ์อักษรจากบริษัทล่วงหน้า การลงทุนในหลักทรัพย์มีความเสี่ยง ผู้ลงทุนควรศึกษาข้อมูลและพิจารณาอย่างรอบคอบก่อนการตัดสินใจลงทุน

บริษัทหลักทรัพย์ ฟินันเซีย ไซรัส จำกัด (มหาชน) อาจเป็นผู้ดูแลสภาพคล่อง (Market Maker) และผู้ออกใบสำคัญแสดงสิทธิอนุพันธ์ (Derivative Warrants) บนหลักทรัพย์ที่ปรากฏอยู่ในรายงานฉบับนี้ โดยบริษัท อาจจัดทำทวีเคาระทิงของหลักทรัพย์อ้างอิงดังกล่าวนี้ ดังนั้น นักลงทุนควรศึกษารายละเอียดในหนังสือชี้ชวนของใบสำคัญแสดงสิทธิอนุพันธ์ดังกล่าวก่อนตัดสินใจลงทุน