



SET INDEX

**รอบเช้าทรงตัวใน
กรอบ 1663-1674 จุด**

ยังคงมุมมองภาพรวมอยู่ในช่วง
ทำฐาน 1650-1670 จุด ซึ่งจะเปิด
Upside ระยะกลางมากขึ้น เมื่อฟัน แนว
ต้าน 1687 จุด เพื่อลุ่นปิด Gap 1687-
1695 จุดในระยะถัดไป

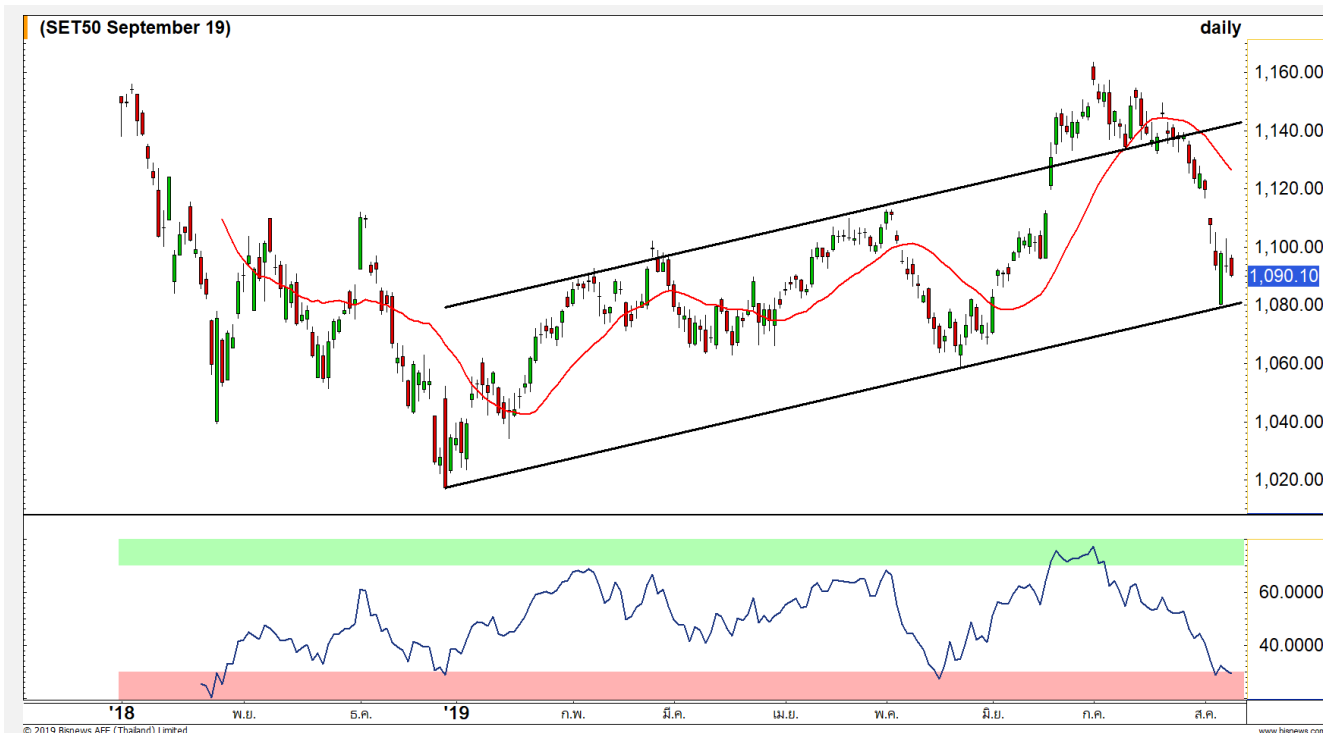
ภาพรวมเข้านี้ทรงตัว 1663-
1674 จุด โดยกรอบบนยังติดแนวต้าน
1674 จุด ระยะรอบวันจะดีขึ้น เมื่อปิด
เหนือ 1670 จุด

แนวรับ	1663	1660
แนวต้าน	1670	1674


Technical Review:

- S50U19 : รอบเช้าไม่ต่ำกว่าแนวรับ 1087 จุดลุ่นฟันตัวราย ชม. เข้าหาแนวต้าน 1095-1097 จุด
- Momentum Trading : PRM, TKN
- Swing Trading : MINT, TTCL
- DW : EPG (CALL)

SET50 Index Futures



**ราย ชม. หยุดได้ที่แนวรับ 1087 จุด
มีโอกาสฟื้นกลับราย ชม.**

8 ส.ค. 62 นักลงทุนต่างชาติ Short สุทธิต่อเนื่อง
3,400 สัญญา

ยังคงมุมมองว่าภาพรวมอยู่ในกรอบแกว่งตัวทำฐาน
ช่วง 1080-1110 จุด ซึ่งจะเปิด Upside ในระยะกลางเมื่อ
ฟื้นแนวต้าน 1109 จุด เพื่อล้นปิด Gap 1110-1117 จุด

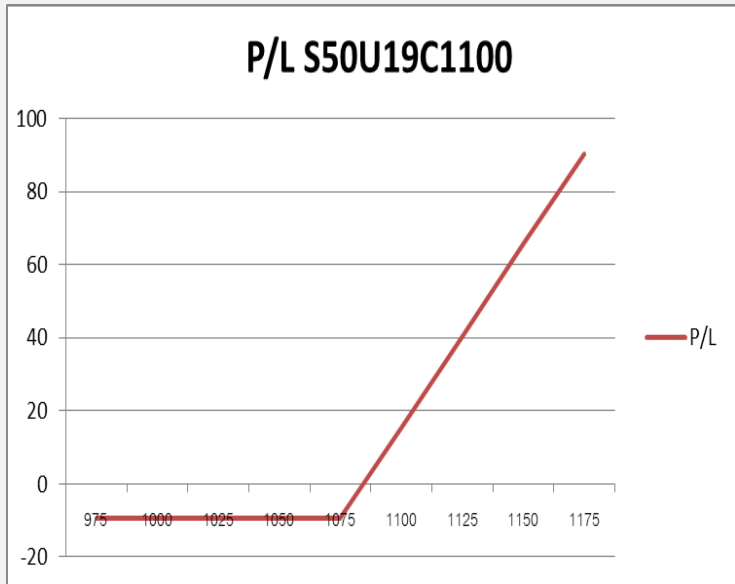
ส่วนภาพรอบเข้านี้ คาดว่าฐานไม่หลุด 1087 จุด มี
โอกาสฟื้นราย ชม. เข้าหาแนวต้าน 1095-1097 จุด แต่
น่าจะยังไม่ทะลุผ่าน กรณีผิดคาดหลุด 1087 จุด ระวังต่อ

กลยุทธ์ S50U19

- พอร์ตเปิด Trading Long รอบเข้าเมื่อวาน ณ
ต้นทุน 1090 จุด ถือรอทำกำไร 1098-1100 จุด
หลุด 1087 จุดตัดขาดทุนทันที

	แนวรับ		แนวต้าน		
	1087	1083	1095	1097	
Contracts	Long	Short	Net	YTD	
Institution	31281	33139	-1858	-4672	
Foreign	44559	47959	-3400	-3697	
Local	85757	80499	5258	8369	

SET50 Index Options



คำแนะนำ : Wait and See

กลยุทธ์ : Wait and See
ขาดทุนสูงสุด : -
กำไรสูงสุดทางทฤษฎี : ไม่จำกัด
เป้าหมายการทำกำไร : -
จุดคุ้มทุน(เมื่อหมดอายุ) : -

SET50 Index	Long S50U19C1050	Cost	Profit/Loss
1000	-75	11	-11
1025	-50	11	-11
1050	-25	11	-11
1075	0	11	-11
1100	25	11	14
1125	50	11	39
1150	75	11	64
1175	100	11	89
1200	125	11	114

		Price	Change	Vol.	Open Interest	Intrinsic Value	Time Value	Break Even	All-in-Premium	Implied Volatility	Delta	Effective Gearing
Call Option	S50U19C1100	12.00	-1.10	440	3,775	0.00	12.00	1112.00	0.01	8.14%	0.48	43.53
	S50U19C1125	5.70	-0.40	621	6,231	0.00	5.70	1130.70	0.03	9.62%	0.25	48.00
	S50U19C1150	2.70	-0.30	472	7,513	0.00	2.70	1152.70	0.05	10.81%	0.13	51.16
	S50U19C1175	1.40	-0.30	264	7,881	0.00	1.40	1176.40	0.07	12.07%	0.07	52.01
	S50U19C1200	0.80	-0.10	553	7,745	0.00	0.80	1200.80	0.10	13.36%	0.04	51.50

Put Option	S50U19P1100	21.70	2.60	714	5,576	3.73	17.97	1078.30	-0.02	12.64%	-0.51	-25.74
	S50U19P1125	40.20	2.30	211	4,105	28.73	11.47	1084.80	-0.01	14.71%	-0.67	-18.14
	S50U19P1150	62.00	3.00	178	2,424	53.73	8.27	1088.00	-0.01	17.23%	-0.76	-13.40
	S50U19P1175	85.90	2.00	30	789	78.73	7.17	1089.10	-0.01	20.47%	-0.81	-10.28
	S50U19P1200	105.80	0.80		237	103.73	2.07	1094.20	0.00	18.54%	-0.90	-9.30

Construction Materials

	Level 1	Level 2
Support	10400	10000
Resistance	10700	10900

พักตัวลงต่อเนื่อง

ดัชนีกลุ่มวัสดุก่อสร้าง อยู่ในรอบการพักตัวทำฐานใหม่อย่างต่อเนื่อง วางแนวรับสำคัญรอบนี้ที่ 10400 จุด



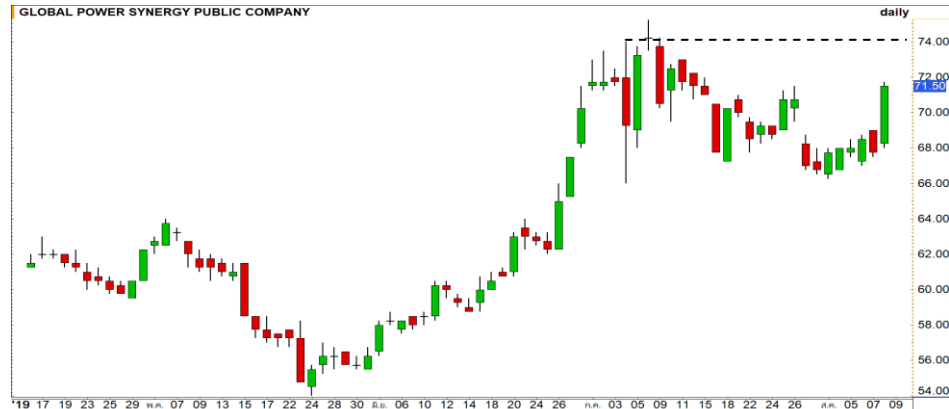
Transportation & Logistics

	Level 1	Level 2
Support	400	392
Resistance	412	420

ทะลุเส้น Trend line

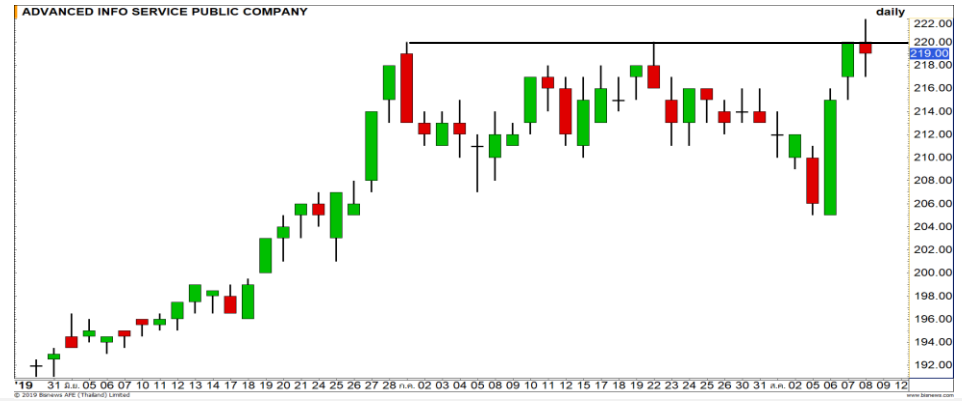
ดัชนีกลุ่มขนส่งและโลจิสติกส์ ทะลุเส้น Downtrend line ขึ้นมาได้ ดึงภาพเชิงบวกกลับเข้ามา มีโอกาสได้เห็นการฟื้นตัวขึ้นต่อ





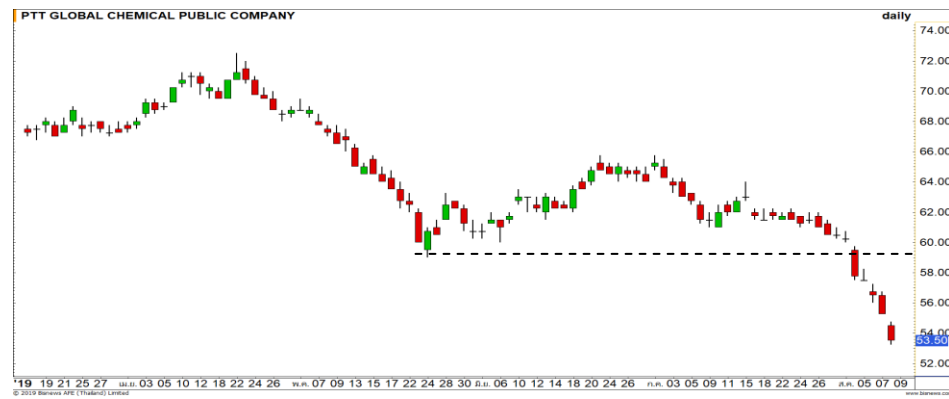
Support 70 68 Resistance 73 74

GPSC : แรงซ็อกกลับเข้ามาอย่างแข็งแกร่ง โมเมนตัมเป็นบวก รอบนี้วางแนวต้านรอทดสอบที่ 74 บาท



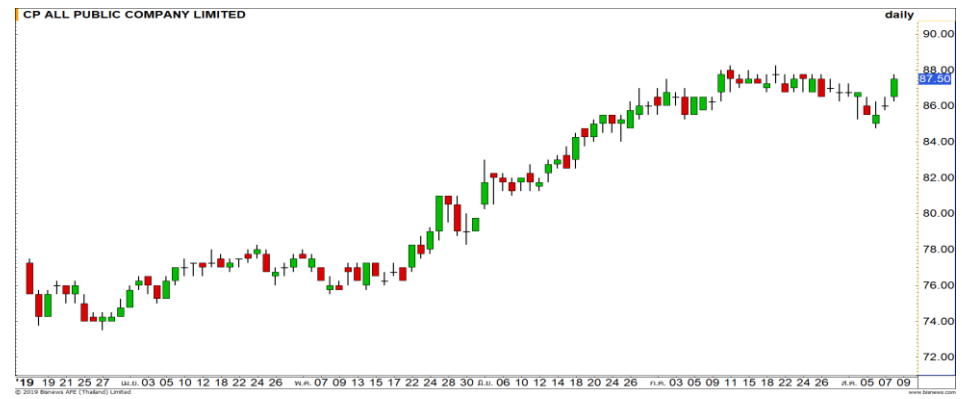
Support 215 210 Resistance 220 224

ADVANC : ระยะสั้นเริ่มเห็นการติดแนวต้านบริเวณ 220 บาท ทำให้มีโอกาสได้เห็นการชะลอตัวในช่วงนี้



Support 53 50 Resistance 55.25 60

PTTGC : ราคากำลังหาจุด Bottom ใหม่อย่างต่อเนื่อง แนวรับสำคัญรอบนี้ที่ 50 บาท



Support 86.50 85 Resistance 88 90

CPALL : ราคากำลังเข้าสู่อรอบการปรับตัวขึ้นต่อตามแนวโน้มเดิม มีโอกาสผ่านแนวต้าน 88 บาท เพื่อขึ้นสร้าง High ใหม่

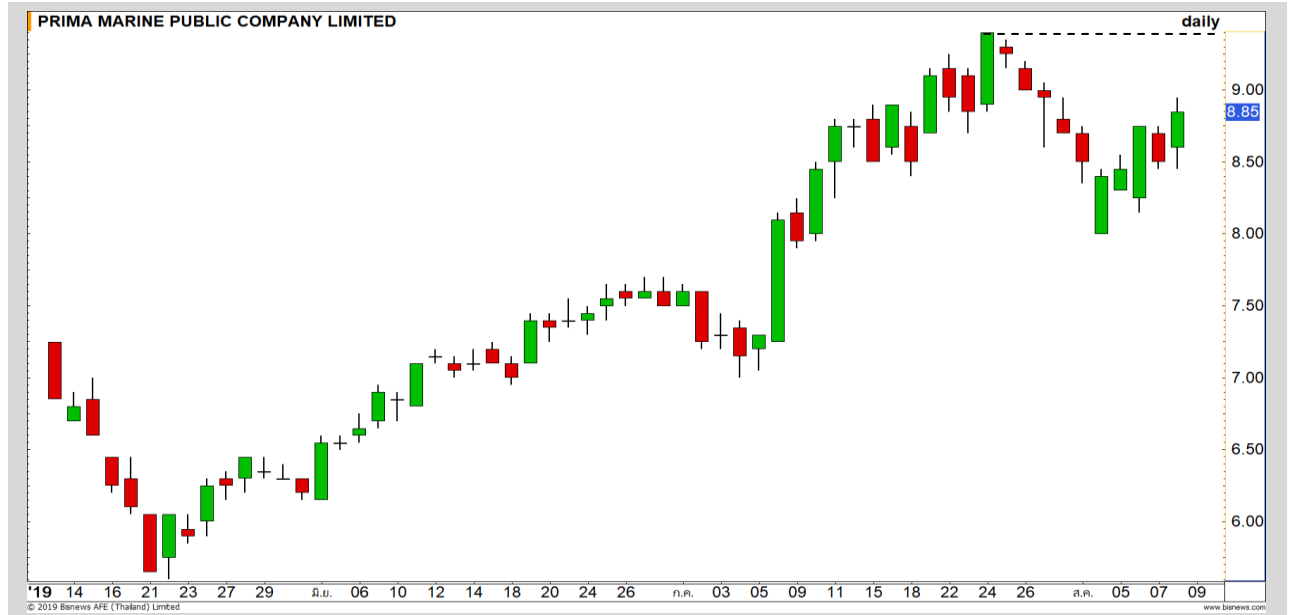
Momentum Trading

PRM

Support | 8.70
Resistance | 9.30
Stop loss | 8.40

คำแนะนำระยะสั้น (BUY)

ราคากำลังเข้าสู่รอบการปรับตัวขึ้นอีกครั้ง แนวโน้มหลักยังคงเป็นบวก วางเป้าหมายรอบนี้ที่ 9.30 บาท



TKN

Support | 10
Resistance | 11
Stop loss | 9.80

คำแนะนำระยะสั้น (BUY)

ราคายืนแนวรับไม่ต่ำกว่า 9.30 บาทได้ต่อเนื่อง รอฟ่านแนวต้านสำคัญ 10.70 บาท เพื่อเปิด Upside เป้าหมายรอลดสอบ 11 บาท



Swing Trading



Support	37.50
Resistance	39.75
Stop loss	36.75

คำแนะนำระยะสั้น (BUY)

ราคาสามารถประคองตัวเหนือเส้น Uptrend line ในภาพหลักได้ มองเป็นจังหวะในการเข้าซื้อเล่นรอบที่ดี มีโอกาสผันตัวกลับเข้าหาเป้าหมาย 39.75 บาท

MINT



Support	10
Resistance	10.80-11
Stop loss	9.80

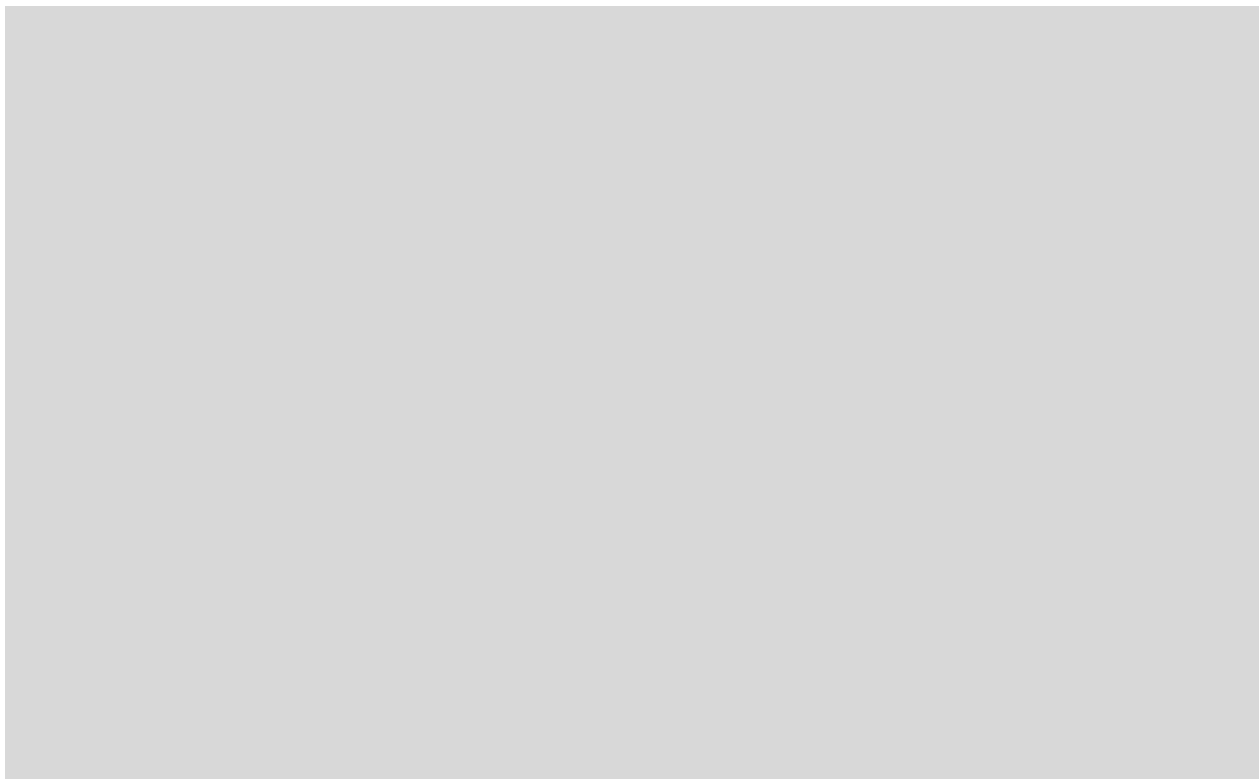
คำแนะนำระยะสั้น (BUY)

รอบหลักยืนทิศทางแกว่งขึ้น การพักตัวช่วง 6 วันที่ผ่านมาจาก High 11.30 บาท ไม่หลุดแนวรับ 9.75 บาท และเมื่อวานแรงซื้อเริ่มกลับเข้ามา มีโอกาสผันสู่เป้าหมาย 10.80-11 บาท

TTCL



รอสัญญาณตัวใหม่



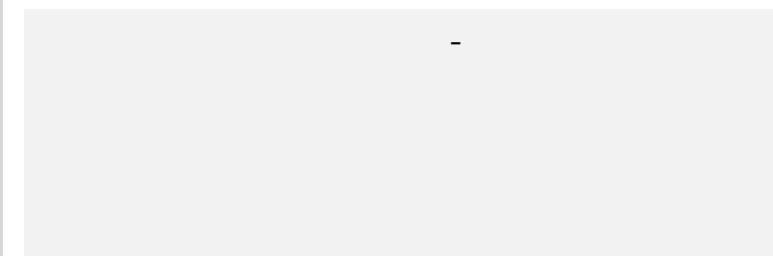
เทียบราคาวันก่อนหน้า

Close Price	%Change
-	-

(ข้อมูล ณ เวลา 17.00 น. ของวันก่อนหน้า)



แนวรับ		แนวต้าน	
-	-	-	-



ปริมาณหุ้นที่ให้ยืมเพื่อขายชอร์ต

Stock	Available for borrowing (Share)
-	-

(ข้อมูล ณ เวลา 9.00 น. ของวันก่อนหน้า)



สอบถามข้อมูลเพิ่มเติม กรุณาติดต่อ
ฝ่ายธุรกิจยืมและให้ยืมหลักทรัพย์

โทรศัพท์ : 02-659-4335-40

Email: sbl@fnsyus.com

EPG: EPG24C1911A



แนวรับ		แนวต้าน	
6.35	6.20	6.60	6.75

เกิดสัญญาณการกลับตัวจาก Stochastic %K ตัดขึ้นมาจากเขต Oversold คาดเกิดกลับตัวระยะสั้นขึ้นปิด Gap ที่ 6.60 บาท

ตัดขาดทุนกรณีหลุด 6.20 บาท



สอบถามข้อมูลเพิ่มเติม
โทรศัพท์ 02-658-9915
Email: dw@fnsyrus.com
Line: @dw24

ตารางราคา

* ตารางราคาใช้เปรียบเทียบในการซื้อขายช่วง market open เท่านั้น ไม่รวมช่วง market call

Underlying Bid*	DW Bid Price(THB) *				
	09-Aug-2019	13-Aug-2019	14-Aug-2019	15-Aug-2019	16-Aug-2019
6.55	0.43	0.42	0.42	0.42	0.42
6.50	0.41	0.41	0.41	0.40	0.40
6.45	0.40	0.40	0.39	0.39	0.39
6.40	0.39	0.38	0.38	0.38	0.38
6.35	0.38	0.37	0.37	0.37	0.37
6.30	0.37	0.36	0.36	0.36	0.35
6.25	0.35	0.35	0.35	0.34	0.34
6.20	0.34	0.34	0.33	0.33	0.33
6.15	0.33	0.32	0.32	0.32	0.32

Name	EPG24C1911A	Implied Volatility	60.00%
Underlying	EPG	Delta	62.58%
Type	Call	Listing Date	16-May-2019
Strike	6.088	Last Trading Date	29-Nov-2019
Conversion Ratio	2.61335	Expire Date(Maturity Date)	04-Dec-2019
Moneyess	4.30% ITM	outstanding (08-Aug-2019)	169,200

Volume Outperformed

Stock	Last	Base Vol	Volume	%Vol up
AGE	1.06	455,020	21,245,400	4,569%
MOONG	4.76	234,200	5,004,200	2,036%
ITEL	3.52	341,060	5,698,900	1,650%
TEAMG	2.08	679,300	8,790,700	1,294%
JAS	6.65	17,681,716	216,476,400	1,124%

หมายเหตุประกอบการเลือก Volume Outperformed

- ไม่นับรวม DW และ Warrant
- ราคาหุ้นไม่ต่ำกว่า 1 บาท
- ปริมาณซื้อขาย (Volume) ต่อวันมากกว่า 5,000,000 หุ้น
- %Vol Up หมายถึง ปริมาณการซื้อขายมากกว่าวันก่อนหน้า โดยคิดเป็นเปอร์เซ็นต์
- ข้อมูลจาก Finansia Hero

**** เนื่องจากหุ้นในกลุ่มนี้ส่วนใหญ่เป็นหุ้นที่ผันผวนแรงกว่าตลาด นักลงทุนควรใช้ความระมัดระวังเป็นพิเศษ ****



ITEL : มีแรงซื้อกลับเข้ามาเกิดสัญญาณกลับตัวระยะสั้นในรูป Island Reversal วางแนวต้านรอทดสอบที่ 3.60 บาท

Support	3.48	3.40
Resistance	3.60	3.70



JAS : ราคาฟื้นตัวกลับหลังจากที่ยืนสร้างฐานที่แนวรับหลักที่ 6.30 บาทได้ วางเป้าหมายการฟื้นตัวรอบนี้ที่ 6.85 บาท

Support	6.50	6.30
Resistance	6.85	7



Crude Oil (WTI)



	Level 1	Level 2
Support	51	50
Resistance	55	57

เริ่มเห็นการยืนฐานบริเวณ 51 เหรียญ

ราคาน้ำมัน เริ่มเห็นแรงซื้อกลับที่บริเวณแนวรับสำคัญ 51 ดอลลาร์สหรัฐต่อบาร์เรล คาดรอบสั้นมีโอกาสได้เห็นการฟื้นตัว

Sugar



	Level 1	Level 2
Support	11	10.50
Resistance	11.60	12

ทำ New Low

ราคาน้ำตาล ล่าสุดอ่อนตัวหลุดระดับ 11.50 เซนต์ต่อปอนด์ เป็นการตอกย้ำทิศทางเชิงลบในช่วงนี้ มีโอกาสได้เห็นการพักตัวลงต่อ แนวรับสำคัญถัดไปที่ 11 เซนต์ต่อปอนด์

Gold Futures

ให้นำนักการย่อตัวระยะสั้นมากกว่าฟื้นตัวแบบไม่พัก

นักลงทุนเริ่มชะลอการสะสมทองคำหลังจากที่ตลาดหุ้นสหรัฐฟื้นตัวขึ้นมาในค่าคืนที่ผ่านมา

ภาพทางเทคนิคราคาทองคำฟื้นตัวกลับมายืนเหนือ 1500 ดอลลาร์ ในเช้าวันนี้ แต่เรายังคงมุมมองการย่อตัวระยะสั้นมากกว่าการทะลุ 1510 ดอลลาร์ และฟื้นตัวต่อแบบไม่พัก วางแนวรับแรกที่ 1484 ดอลลาร์

คำแนะนำระยะสั้น GOU19

- พอร์ต Short ต้นทุนที่ 1500 ดอลลาร์ ถือรอทำกำไร 1483-1488 ดอลลาร์ ตัดขาดทุนกรณีทะลุ 1510 ดอลลาร์ และเปิด Long ตาม

วันที่ 8 ส.ค. 2019
กองทุน SPDR ลดการถือครองทองคำ
-5.57 ตัน เหลือที่ระดับ 839.85 ตัน



แนวรับ		แนวต้าน	
1500	1484	1510	1520

Contracts	Long	Short	Net	YTD
Institution	17385	16316	1069	-1628
Foreign	8091	9929	-1838	-3697
Local	27007	26238	769	8369

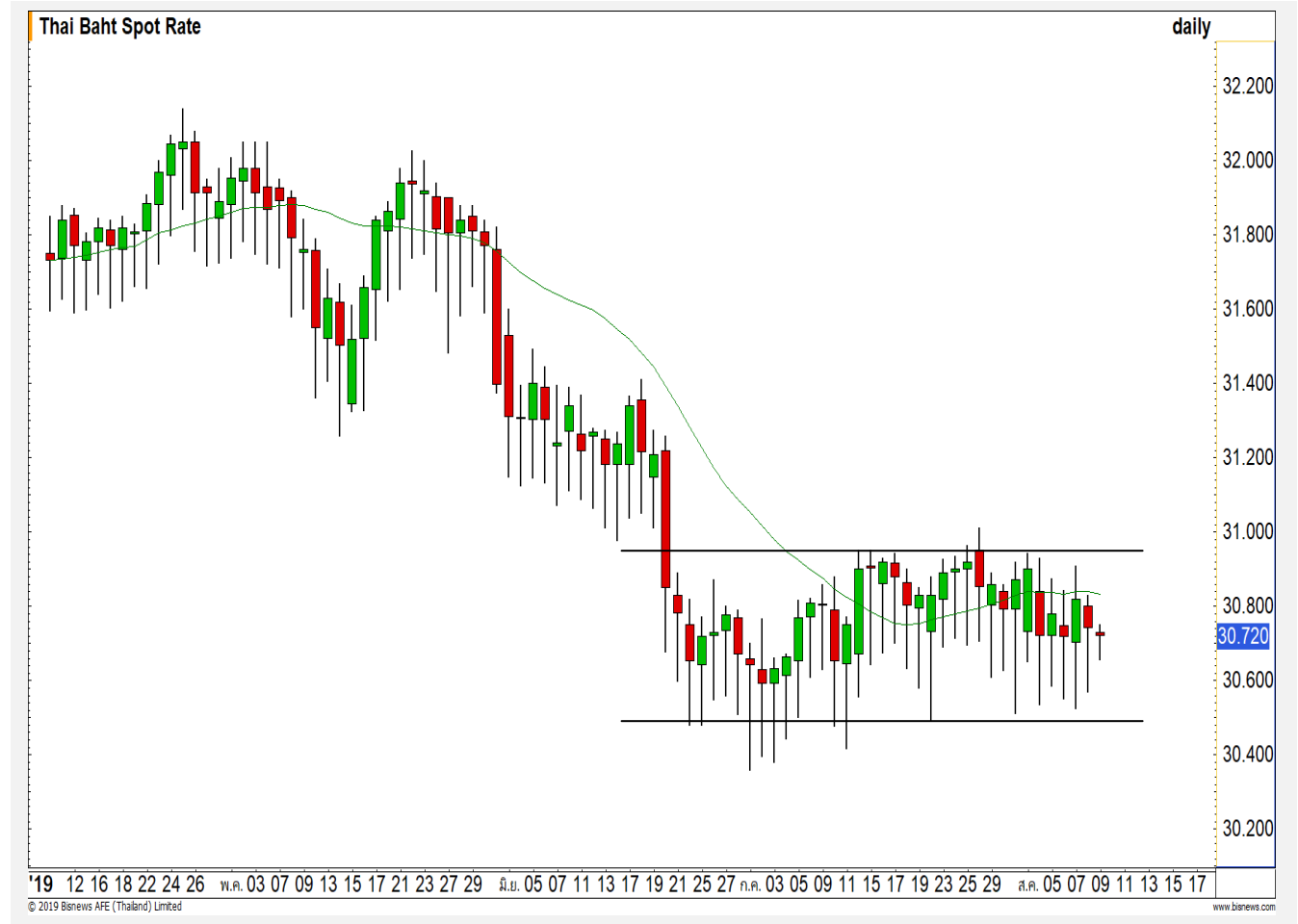
USD Futures

เงินบาทแกว่งตัวแบบ Sideway

ภาพทางเทคนิคค่าเงินแข็งค่าต่ำกว่าที่คาดการณ์
ประเมินค่าเงินบาทมีทิศทางในลักษณะแกว่งตัวรอเลือกทิศ
ทางออกด้านข้างกรอบ Sideway ช่วง 30.50 – 30.95
บาท/ดอลลาร์ มองในระหว่างนี้เน้นการ Trading ในกรอบ

คำแนะนำระยะสั้น USDU19

- พอร์ตวางแนวรอเปิด Long ที่แนวรับ 30.60 บาท/ดอลลาร์ วางเป้าหมายทำกำไรที่ 30.80 บาท/ดอลลาร์ ตัดขาดทุนกรณีแข็งค่าเกินกว่า 30.50 บาท/ดอลลาร์



แนวรับ		แนวต้าน	
30.65	30.60	30.85	30.90

Market Summary & Theoretical Price

SET50 Index Futures

Series	Settle	Change	Vol Contracts	Vol Change	OI	OI Change	Days to Delivery	Theoretical			Div. Yield	Fund Rate	Basis	Premium Discount
								Theoretical	Lower	Upper				
S50Q19	1094.0	-8.0	5	-43	32	-2	20	1097.31	1096.71	1100.46	0.02%	1.75%	-2.27	-3.31
S50U19	1089.8	-3.4	146316	-30142	294834	-3669	49	1098.29	1096.81	1106.01	0.38%	1.75%	-6.47	-8.49
S50V19	1091.3	-8.2	0	0	25	0	82	1098.02	1095.56	1110.95	1.04%	1.75%	-4.97	-6.72
S50Z19	1090.9	-3.6	13209	-5070	38150	41	140	1095.09	1090.89	1117.17	2.03%	1.75%	-5.37	-4.19
S50H20	1087.6	-3.3	1295	-454	8128	-159	231	1087.04	1080.10	1123.47	3.08%	1.75%	-8.67	0.56
S50M20	1084.2	-3.6	772	87	4794	247	325	1081.73	1071.96	1132.97	3.24%	1.75%	-12.07	2.47

Gold Futures

Series	Settle	Change	Vol Contracts	Vol Change	OI	OI Change	Days to Delivery	Theoretical			Premium / Discount	Risk Free Rate
								Theoretical	Lower	Upper		
GFQ19	21910	90	136	-86	1261	-69	20	21942	21930	22005	-31.80	1.75%
GFV19	21970	90	24	-151	995	-103	82	22007	21958	22266	-36.96	1.75%
GFZ19	22010	70	6	-23	305	13	140	22068	21984	22509	-57.91	1.75%

Gold Online Futures

Series	Settle	Change	Vol Contracts	Vol Change	OI	OI Change	Days to Delivery	Theoretical
GOU19	1501.50	9.40	11390	-12128	17987	-9760	49	1504.64

USD Futures

Series	Settle	OI Change	Days to Delivery	Theoretical	Basis
USDQ19	30.73	-0.09	20	30.77	0.01
USDV19	30.73	-0.07	82	30.92	0.01
USDU19	30.69	-0.09	49	30.84	-0.03
USDZ19	30.69	-0.06	140	31.07	-0.03

DISCLAIMER: รายงานฉบับนี้จัดทำโดยบริษัทหลักทรัพย์ ฟินันเซีย ไซรัส จำกัด (มหาชน) "บริษัท" ข้อมูลที่ปรากฏในรายงานฉบับนี้ถูกจัดทำขึ้นบนพื้นฐานของแหล่งข้อมูลที่เราเชื่อหรือควรเชื่อว่ามีที่น่าเชื่อถือ และ5ความถูกต้อง อย่างไรก็ตามบริษัทไม่รับรองความถูกต้องครบถ้วนของข้อมูลดังกล่าว ข้อมูลและความเห็นที่ปรากฏอยู่ในรายงานฉบับนี้อาจมีการเปลี่ยนแปลง แก้ไข หรือเพิ่มเติมได้ตลอดเวลาโดยไม่ต้องแจ้งให้ทราบล่วงหน้า บริษัทไม่มีความประสงค์ที่จะชักจูงหรือชี้ชวนให้ผู้ลงทุน ลงทุนซื้อหรือขายหลักทรัพย์ตามที่ปรากฏในรายงานฉบับนี้ รวมทั้งบริษัทไม่ได้รับประกันผลตอบแทนหรือราคาของหลักทรัพย์ตามข้อมูลที่ปรากฏแต่อย่างใด บริษัทจึงไม่รับผิดชอบต่อความเสียหายใดๆ ที่เกิดขึ้นจากการนำข้อมูลหรือความเห็นในรายงานฉบับนี้ไปใช้ไม่ว่ากรณีใดก็ตาม ผู้ลงทุนควรศึกษาข้อมูลและใช้ดุลยพินิจอย่างรอบคอบในการตัดสินใจลงทุน

บริษัทขอสงวนลิขสิทธิ์ในข้อมูลและความเห็นที่ปรากฏอยู่ในรายงานฉบับนี้ ห้ามมิให้ผู้ใดนำข้อมูลและความเห็นในรายงานฉบับนี้ไปใช้ประโยชน์ คัดลอก ตัดแปลง ทำซ้ำ นำออกแสดงหรือเผยแพร่ต่อสาธารณชนไม่ว่าทั้งหมดหรือบางส่วน โดยไม่ได้รับอนุญาตเป็นลายลักษณ์อักษรจากบริษัทล่วงหน้า การลงทุนในหลักทรัพย์มีความเสี่ยง ผู้ลงทุนควรศึกษาข้อมูลและพิจารณาอย่างรอบคอบก่อนการตัดสินใจลงทุน

บริษัทหลักทรัพย์ ฟินันเซีย ไซรัส จำกัด (มหาชน) อาจเป็นผู้ดูแลสภาพคล่อง (Market Maker) และผู้ออกใบสำคัญแสดงสิทธิอนุพันธ์ (Derivative Warrants) บนหลักทรัพย์ที่ปรากฏอยู่ในรายงานฉบับนี้ โดยบริษัท อาจจัดทำทวีเคาระห์ของหลักทรัพย์อ้างอิงดังกล่าวนี้ ดังนั้น นักลงทุนควรศึกษารายละเอียดในหนังสือชี้ชวนของใบสำคัญแสดงสิทธิอนุพันธ์ดังกล่าวก่อนตัดสินใจลงทุน