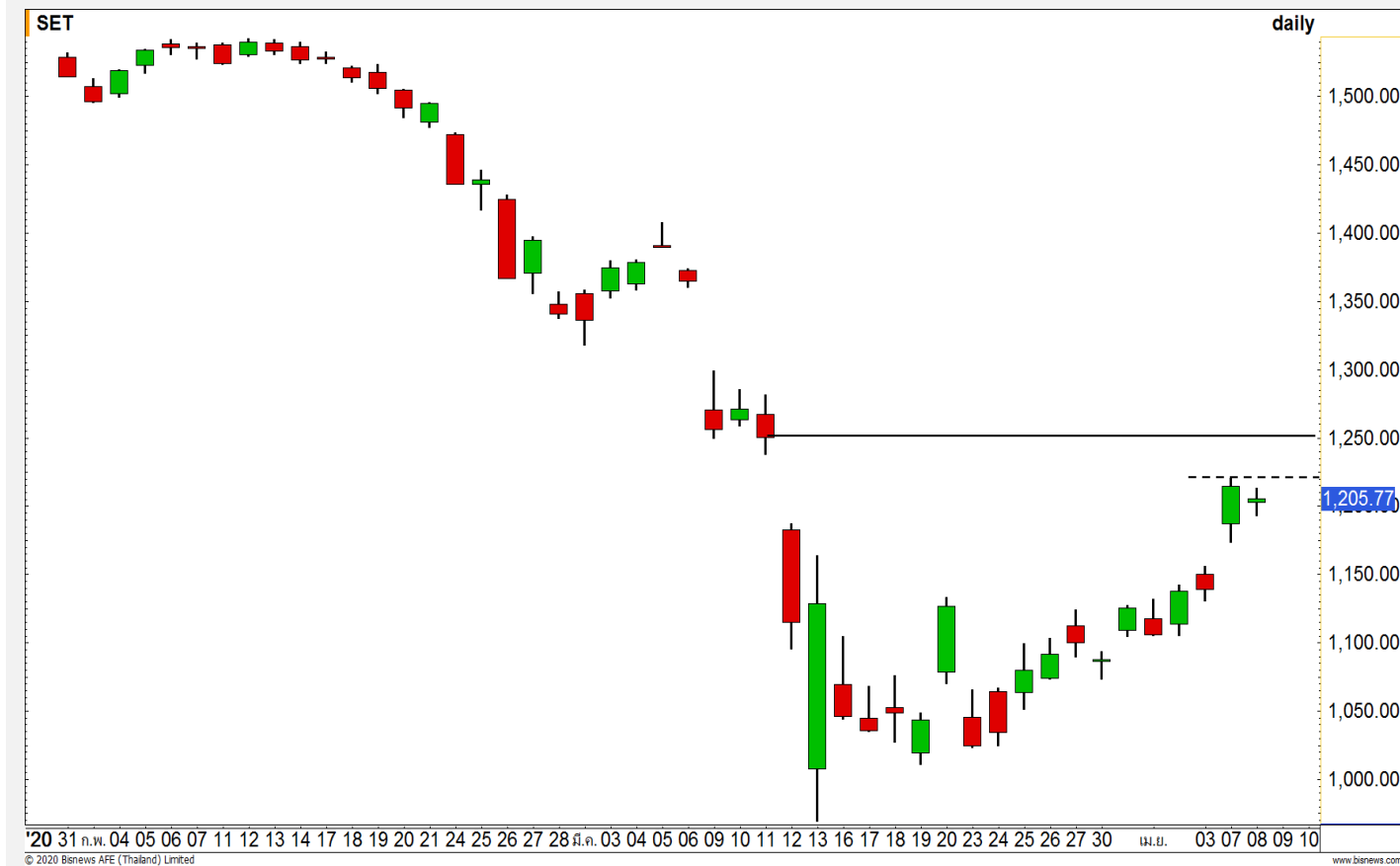




SET INDEX

**หากหลุด 1190 จุด
จะเป็นการเข้าสู่รอบพักตัว**

วานนี้ดัชนีปิดที่ระดับ 1205.77 จุด (-3.35 จุด) โดยเป็นการแกว่งตัวในกรอบแคบ (แต่บริเวณการซื้อขายหนาแน่น 9.2 หมื่นล้านบาท) ประเมิน Upside ในรอบนี้ยังคงค่อนข้างจำกัด หลังเข้าใกล้แนวต้านสำคัญบริเวณ 1250 จุด
ระยะสั้นให้รอดูแนวรับ 1190 จุด หากดัชนีอ่อนตัวหลุดบริเวณนี้จะเป็นการเข้าสู่รอบการพักตัวปรับฐาน

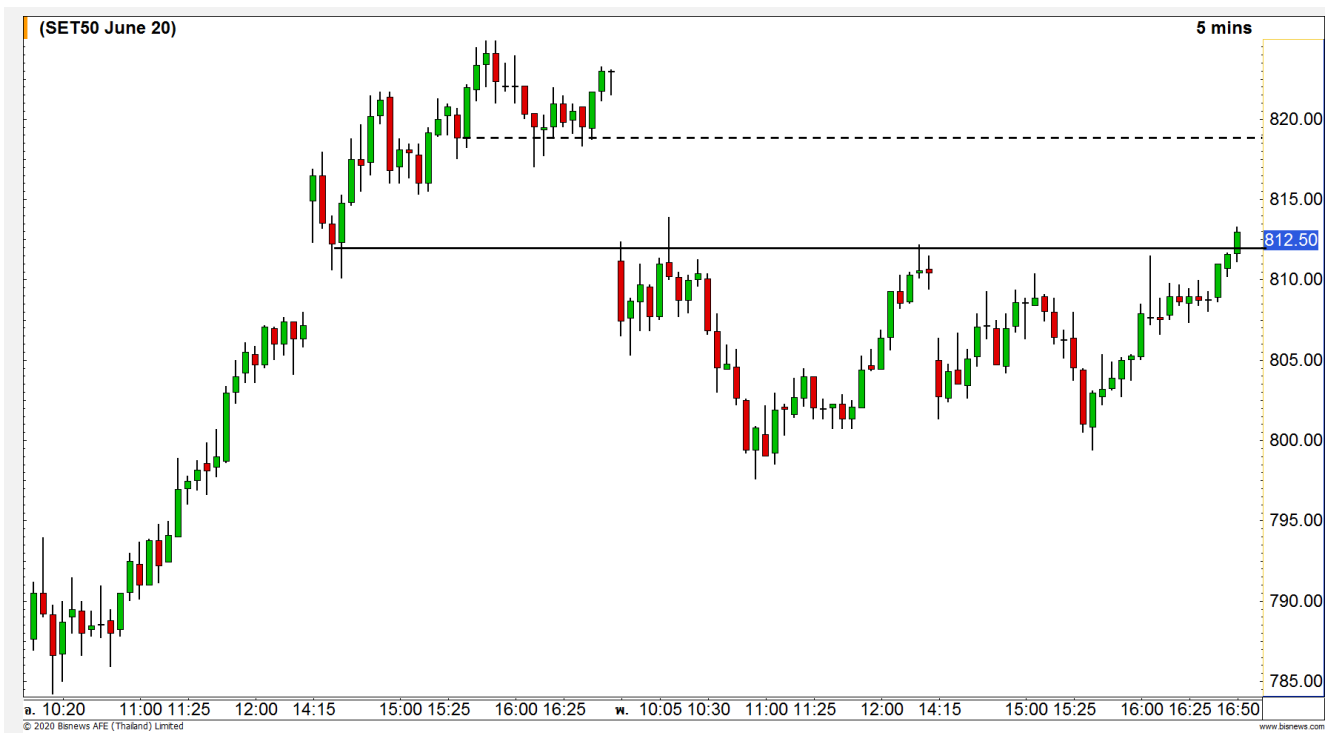


Technical Review

- S50M20 : รอบเข้าหากขึ้น 812 จุด มีลื่นทดสอบ 820 จุด
- Momentum Trading : TCAP, KTC
- Swing Trading : DTAC, CPN
- DW : BEM (Call)

แนวรับ	1190	1175
แนวต้าน	1220	1250

SET50 Index Futures



**รอบเช้าหากยืน 812 จุด
มีลุ้นทดสอบ 820 จุด**

8 เม.ย. 63 นักลงทุนต่างชาติ Short สุทธิ
11,546 สัญญา

ค่า Basis ของ S50M20 อยู่ที่ระดับ -2.55 จุด

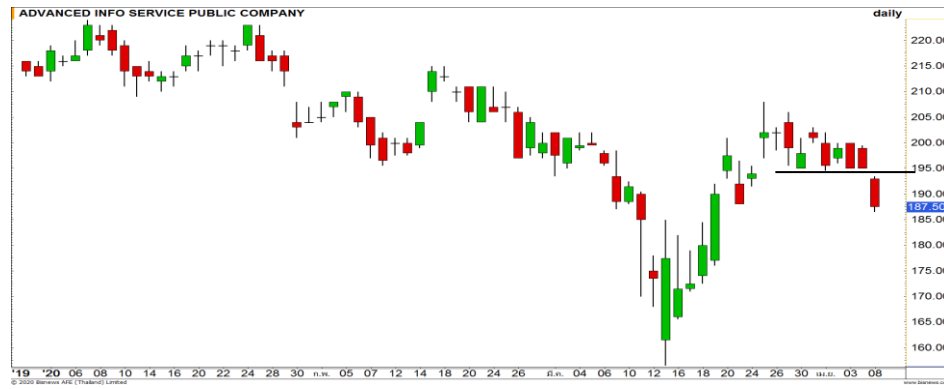
ในภาพรวม 5 นาที ในช่วงท้ายตลาดดัชนี
ปรับตัวขึ้นมาปิดเหนือระดับ 812 จุด (ปิดที่ระดับ
812.50 จุด) รอการเปิดรอบเช้า หากสามารถยืนเหนือ
ระดับ 812 จุดนี้ จะมีโอกาสได้เห็นการขึ้นทดสอบแนว
ต้าน 820 จุดอีกครั้ง

กลยุทธ์ S50M20

- พอร์ตวางรอเปิด Short ที่บริเวณ 840 จุด
วางเป้าหมาย 820/810 จุด ตัดขาดทุนกรณีขึ้น
ผ่าน 850 จุด

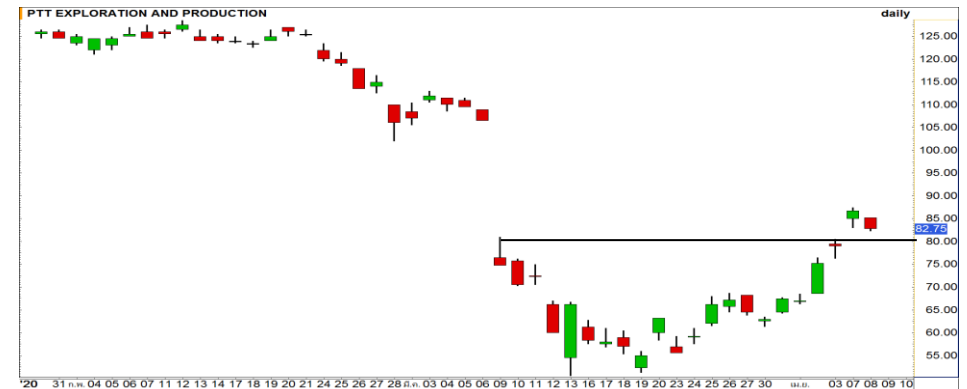
แนวรับ		แนวต้าน		
	810	800	820	824
Contracts	Long	Short	Net	YTD
Institution	41555	36975	4580	-36794
Foreign	75457	87003	-11546	103482
Local	134506	127540	6966	-66,688

Top Most Active



Support 183 175 Resistance 190 195

ADVANC : ราคาอ่อนตัวหลุดกรอบแนวรับ 195 บาท เป็นการเข้าสู่รอบการพักตัวปรับฐาน



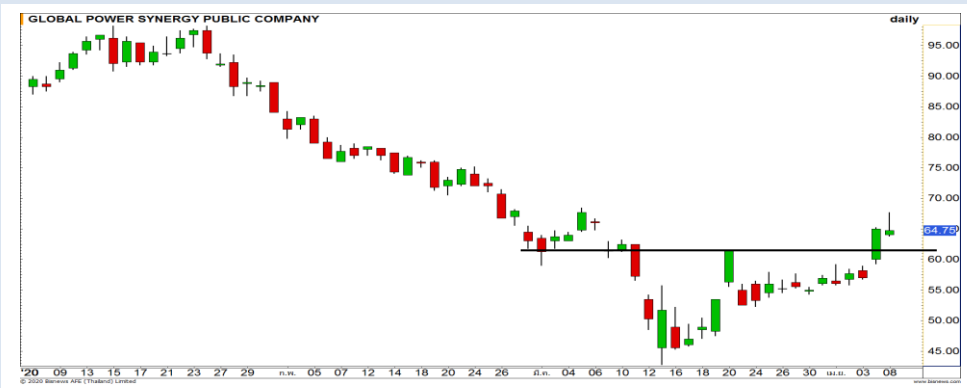
Support 80 76.25 Resistance 85 86.50

PTTEP : ระยะสั้นมีโอกาสย่อตัวปิด Gap ที่บริเวณ 80.50 บาท รอบนี้ไม่ควรหลุดแนวรับ 80 บาท เพื่อประคองทิศทางเชิงบวก



Support 95.50 90.50 Resistance 103 108

KBANK : อยู่ในรอบการฟื้นตัวรูปแบบ Inverted Head and Shouldle วัตถุประสงค์เป้าหมายการขึ้นรอบนี้ที่ 108 บาท



Support 61.50 59.25 Resistance 67.75 70

GPSC : แห่งเทียนเกิดรูปแบบ SHOOTING STAR มีโอกาสได้เห็นการย่อตัวสะสมกำลังในระยะสั้น

Momentum Trading

TCAP

Support | 34.25
Resistance | 38.75
Stop loss | 32.75

คำแนะนำระยะสั้น (BUY)

ราคาปรับตัวทะเลแนวต้าน 34 บาท
ขึ้นมาได้ ปิดที่ระดับ High ของวัน สะท้อนให้
เห็นถึงโมเมนตัมระยะสั้นที่เป็นบวก หนุนรอบ
การฟื้นตัวขึ้นต่อ

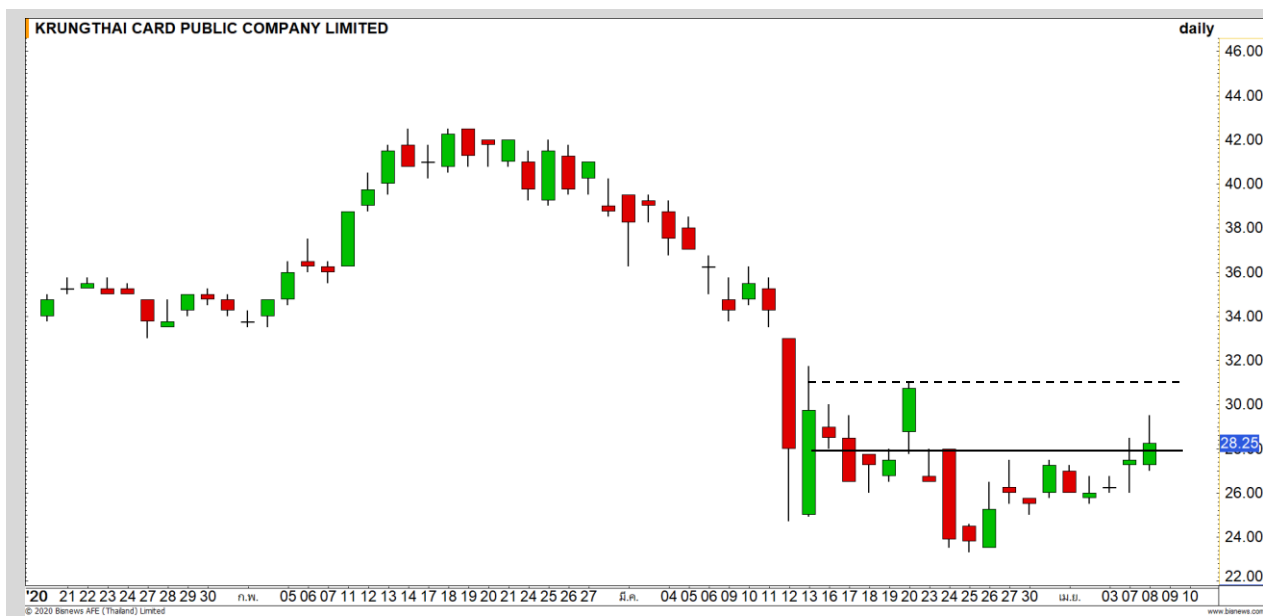


KTC

Support | 27.50
Resistance | 30.75
Stop loss | 26.75

คำแนะนำระยะสั้น (BUY)

ราคาฟื้นตัวทะเลแนวต้าน 27.50 บาท
ขึ้นมา ทำให้ราคาเข้าสู่รอบของการฟื้นตัว
วางเป้าหมายแนวต้านแรกที่ 30.75 บาท



Swing Trading

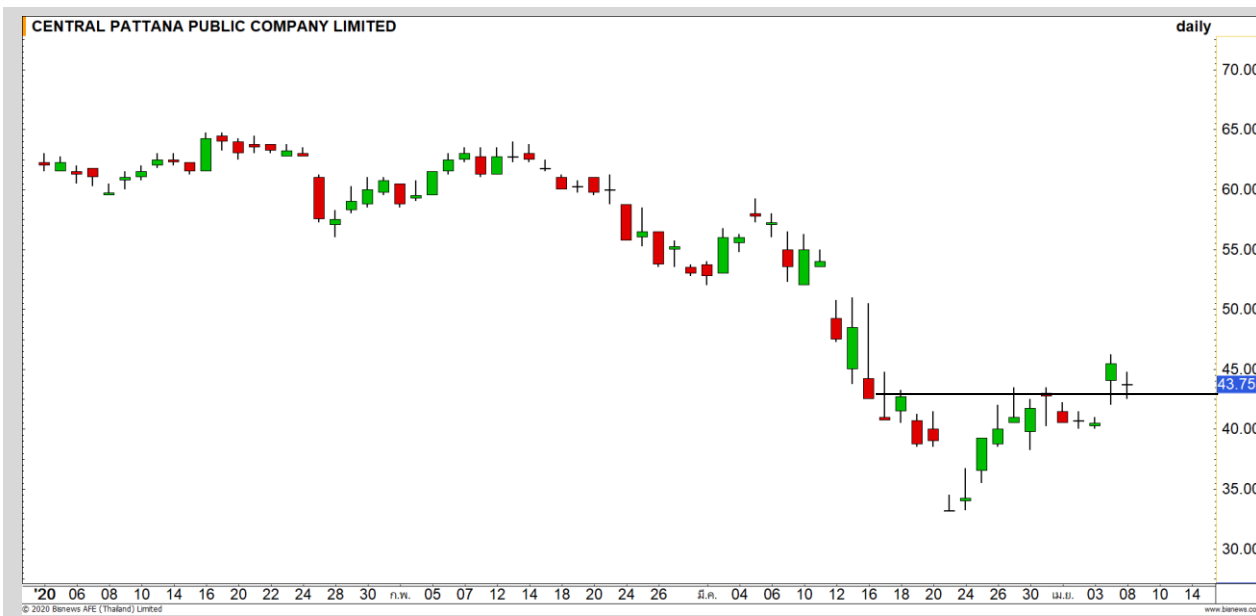


Support	37.25
Resistance	39.75
Stop loss	36.75

คำแนะนำระยะสั้น (BUY)

ภาพราย 60 นาที เป็นการแกว่งตัวในกรอบ Uptrend channel โดยช่วงนี้กำลังเคลื่อนไหวที่บริเวณด้านล่างของกรอบ มีสัญญาณฟื้นตัวขึ้นในระยะสั้นนี้

DTAC



Support	43
Resistance	47/48.50
Stop loss	41.75

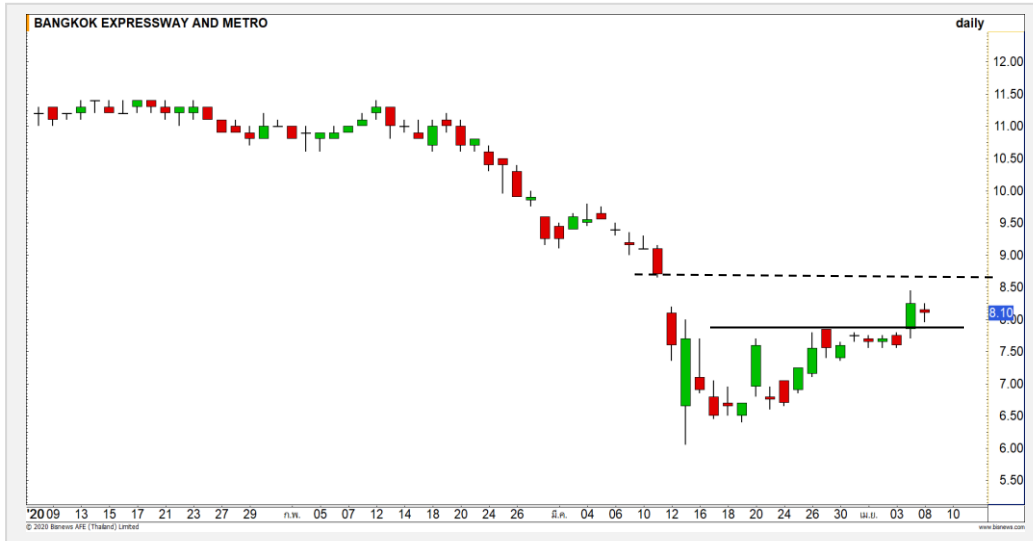
คำแนะนำระยะสั้น (BUY)

หลังจากที่ราคาฟื้นตัวขึ้นยืนเหนือแนวรับ 43 บาท ล่าสุดราคากำลังพักตัวออกด้านข้าง มองเป็นจังหวะเข้าสะสมเล่นรอบที่ดี เนื่องจากราคายังอยู่รอบของการฟื้นตัว

CPN



BEM : BEM24C2008A



แนวรับ

8

7.85

แนวต้าน

8.45

8.70

ราคาอยู่ในรอบของการปรับตัวหลังจากที่ยืนเหนือแนวรับ 7.85 บาท
คาดการณ์มีโอกาสปรับตัวขึ้นทดสอบบริเวณ Gap ที่ 8.45-8.70 บาท

ตัดขาดทุนกรณีหลุด 7.75 บาท



สอบถามข้อมูลเพิ่มเติม
โทรศัพท์ 02-658-9915
Email: dw@fnsyrus.com
Line: @dw24

ตารางราคา

* ตารางราคาใช้เปรียบเทียบในการซื้อขายช่วง
market open เท่านั้น ไม่รวมช่วง market call

Underlying Bid*	DW Bid Price(THB) *				
	09-Apr-2020	10-Apr-2020	13-Apr-2020	14-Apr-2020	15-Apr-2020
8.25	0.54	0.53	0.53	0.53	0.53
8.20	0.53	0.53	0.52	0.52	0.52
8.15	0.52	0.52	0.51	0.51	0.51
8.10	0.51	0.51	0.51	0.50	0.50
8.05	0.50	0.50	0.50	0.50	0.49
8.00	0.49	0.49	0.49	0.49	0.49
7.95	0.49	0.48	0.48	0.48	0.48
7.90	0.48	0.48	0.47	0.47	0.47
7.85	0.47	0.47	0.46	0.46	0.46

*

Name	BEM24C2008A	Implied Volatility	80.00%
Underlying	BEM	Delta	70.94%
Type	Call	Listing Date	07-Apr-2020
Strike	6.950	Last Trading Date	31-Aug-2020
Conversion Ratio	4.21100	Expire Date(Maturity Date)	03-Sep-2020
Moneyness	15.83% ITM	outstanding (08-Apr-2020)	247,900



Crude Oil (WTI)



	Level 1	Level 2
Support	22	20
Resistance	29	32

เห็นการยืนฐาน 24 เหรียญ

ราคาน้ำมันดิบ WTI เมื่อวานนี้สามารถยืนฐานแนวรับ 24 ดอลลาร์สหรัฐต่อบาร์เรลได้ ดังนั้นภาพระยะสั้นเป็นการแกว่งตัวในกรอบ 24-28 ดอลลาร์สหรัฐต่อบาร์เรล

Sugar



	Level 1	Level 2
Support	10	9.60
Resistance	10.60	11

Downside จำกัด

ราคาน้ำตาล ประเมิน Downside การลงรอบนี้ค่อนข้างจำกัด หลังเข้าใกล้แนวรับสำคัญบริเวณ 10 เซนต์ต่อปอนด์

Gold Futures

พักตัวออกด้านข้างเหนือแนวรับ 1640 ดอลลาร์

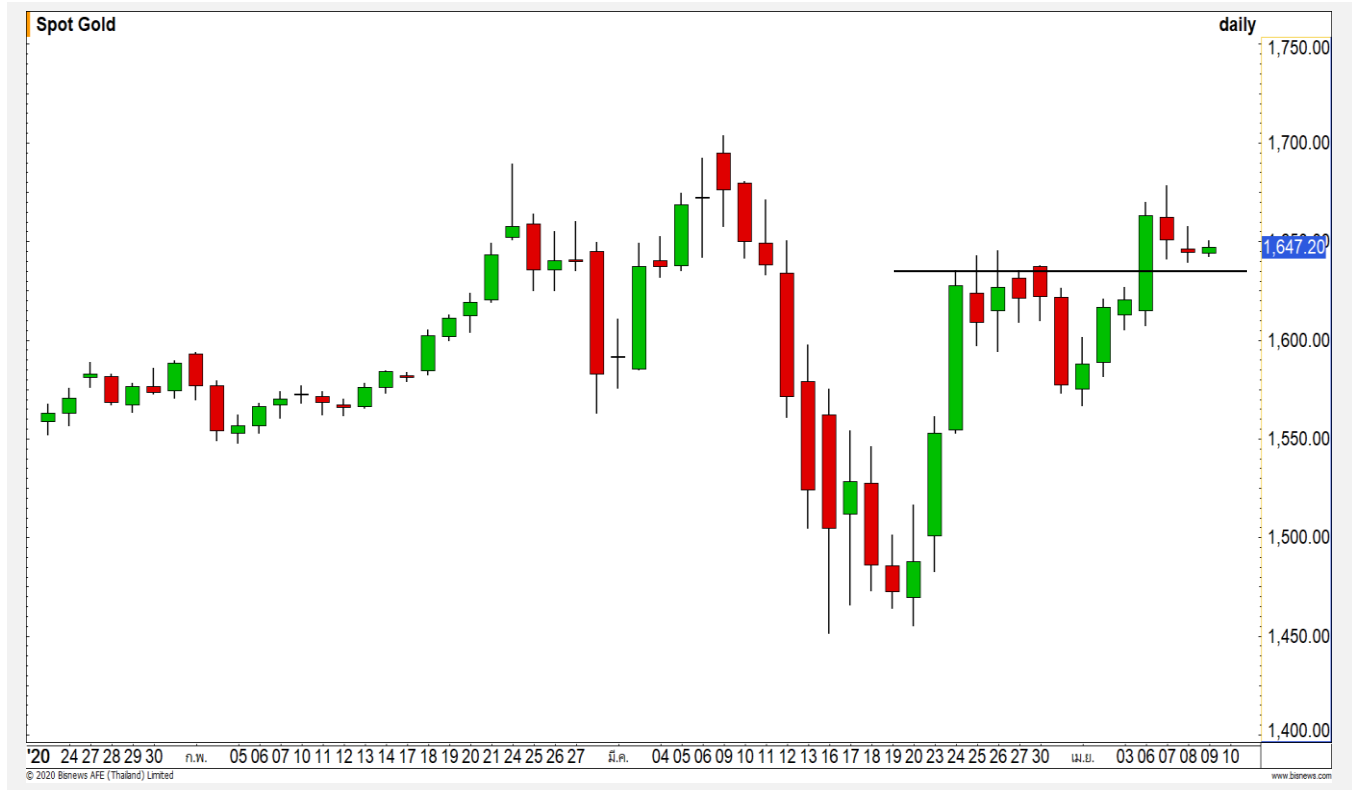
นักลงทุนเริ่มชะลอการซื้อขายทองคำ ในขณะที่เป่าจับตาสถานการณ์ การแพร่ระบาดของไวรัสโควิด 19

ภาพทางเทคนิค ราคาทองคำย่อตัวกลับมาที่แนวรับ 1640 ดอลลาร์ โดยเป็นการพักตัวออกด้านข้างเพื่อสะสมกำลังในระยะสั้น โดยทิศทางหลักเรายังให้แนวโน้มเชิงบวกอยู่ โดยมีแนวต้านหลักที่บริเวณ 1690-1700 ดอลลาร์

คำแนะนำระยะสั้น GOM20

- พอร์ตวางแนวรอเปิด Long ที่แนวรับ 1640 ดอลลาร์ วางเป้าหมายทำกำไรที่ 1670 ดอลลาร์ **ตัดขาดทุนกรณีหลุด 1620 ดอลลาร์**

วันที่ 8 เม.ย. 2020
กองทุน SPDR ซื้อทองคำ 2.92 ตัน
ขึ้นมาที่ระดับ 988.63 ตัน



แนวรับ		แนวต้าน		
1640	1620	1660	1675	

Contracts	Long	Short	Net	YTD
Institution	6595	8730	-2135	-637
Foreign	3536	3695	-159	103482
Local	15101	12807	2294	-66688

USD Futures

พักตัวออกด้านข้าง

ภาพทางเทคนิคของค่าเงินบาท กำลังอยู่รอบของการพักตัวสะสมกำลังออกด้านข้าง หากค่าเงินบาทยังสามารถยืน 32.70 บาท/ดอลลาร์ จะมีโอกาสอ่อนค่ากลับไปทดสอบแนวต้าน 33.00 บาท/ดอลลาร์ อีกระลอก

คำแนะนำระยะสั้น USDM20

- พอร์ตวางรอเปิด Long ที่บริเวณ 30.60-30.70 บาท/ดอลลาร์ วางเป้าหมายทำกำไรที่ 32.95-33.00บาท/ดอลลาร์ ตัดขาดทุนกรณีแข็งค่าเกินกว่า 32.50 บาท/ดอลลาร์



แนวรับ		แนวต้าน	
33.70	32.50	33.00	33.10

Market Summary & Theoretical Price

SET50 Index Futures

Series	Settle	Change	Vol Contracts	Vol Change	OI	OI Change	Days to Delivery	Theoretical			Div. Yield	Fund Rate	Basis	Premium Discount
								Theoretical	Lower	Upper				
S50J20	814.4	-9.2	88	-113	245	-2	20	815.82	815.38	818.17	0.02%	1.75%	-0.65	S50J20
S50K20	812.4	-9.1	9	0	42	-3	49	816.55	815.45	822.29	0.38%	1.75%	-2.65	S50K20
S50M20	812.5	-9.7	233669	0	224913	0	81	816.33	814.53	825.83	1.04%	1.75%	-2.55	S50M20
S50U20	806.2	-9.8	13779	-1551	13602	573	173	813.97	810.11	834.25	2.03%	1.75%	-8.85	S50U20
S50Z20	805.1	-9.5	3136	-1451	6054	50	264	807.21	801.31	838.16	3.08%	1.75%	-9.95	S50Z20
S50H21	800.4	-8.8	837	-653	830	90	355	803.24	795.31	844.86	3.24%	1.75%	-14.65	S50H21

Gold Futures

Series	Settle	Change	Vol Contracts	Vol Change	OI	OI Change	Days to Delivery	Theoretical			Premium / Discount	Risk Free Rate
								Theoretical	Lower	Upper		
GFJ20	25790	-10	46	-214	774	-110	20	25639	25625	25713	150.70	1.75%
GFM20	25830	-20	49	-128	618	-67	81	25714	25657	26013	115.78	1.75%
GFQ20	25880	20	4	-77	262	-42	141	25788	25689	26307	92.10	1.75%

Gold Online Futures

Series	Settle	Change	Vol Contracts	Vol Change	OI	OI Change	Days to Delivery	Theoretical
GOM20	1655.40	0.90	11051	-789	20379	-1726	81	1653.52

USD Futures

Series	Settle	OI Change	Days to Delivery	Theoretical	Basis
USDJ20	32.80	0.07	20	32.77	0.08
USDK20	32.80	0.05	49	32.85	0.08
USDM20	32.81	0.05	81	32.93	0.09
USDU20	32.77	0.05	173	33.17	0.05

DISCLAIMER: รายงานฉบับนี้จัดทำโดยบริษัทหลักทรัพย์ ฟินันเซีย ไซรัส จำกัด (มหาชน) "บริษัท" ข้อมูลที่ปรากฏในรายงานฉบับนี้ถูกจัดทำขึ้นบนพื้นฐานของแหล่งข้อมูลที่เราหรือเราเชื่อว่ามีความน่าเชื่อถือ และมีความถูกต้อง อย่างไรก็ตามบริษัทไม่รับรองความถูกต้องครบถ้วนของข้อมูลดังกล่าว ข้อมูลและความเห็นที่ปรากฏอยู่ในรายงานฉบับนี้อาจมีการเปลี่ยนแปลง แก้ไข หรือเพิ่มเติมได้ตลอดเวลาโดยไม่ต้องแจ้งให้ทราบล่วงหน้า บริษัทไม่มีความประสงค์ที่จะชักจูงหรือชี้ชวนให้ผู้ลงทุน ลงทุนซื้อหรือขายหลักทรัพย์ตามที่ปรากฏในรายงานฉบับนี้ รวมทั้งบริษัทไม่ได้รับประกันผลตอบแทนหรือราคาของหลักทรัพย์ตามข้อมูลที่ปรากฏแต่อย่างใด บริษัทจึงไม่รับผิดชอบต่อความเสียหายใดๆ ที่เกิดขึ้นจากการนำข้อมูลหรือความเห็นในรายงานฉบับนี้ไปใช้ไม่ว่ากรณีใดก็ตาม ผู้ลงทุนควรศึกษาข้อมูลและใช้ดุลยพินิจอย่างรอบคอบในการตัดสินใจลงทุน

บริษัทขอสงวนลิขสิทธิ์ในข้อมูลและความเห็นที่ปรากฏอยู่ในรายงานฉบับนี้ ห้ามมิให้ผู้ใดนำข้อมูลและความเห็นในรายงานฉบับนี้ไปใช้ประโยชน์ คัดลอก ดัดแปลง ทำซ้ำ นำออกแสดงหรือเผยแพร่ต่อสาธารณชนไม่ว่าทั้งหมดหรือบางส่วน โดยไม่ได้รับอนุญาตเป็นลายลักษณ์อักษรจากบริษัทล่วงหน้า การลงทุนในหลักทรัพย์มีความเสี่ยง ผู้ลงทุนควรศึกษาข้อมูลและพิจารณาอย่างรอบคอบก่อนการตัดสินใจลงทุน

บริษัทหลักทรัพย์ ฟินันเซีย ไซรัส จำกัด (มหาชน) อาจเป็นผู้ดูแลสภาพคล่อง (Market Maker) และผู้ออกใบสำคัญแสดงสิทธิหรืออนุพันธ์ (Derivative Warrants) บนหลักทรัพย์ AAV, ADVANC, AEONTS, AMATA, ANAN, AOT, AP, BANPU, BBL, BCH, BCP, BCPG, BDMS, BEAUTY, BEC, BEM, BGRIM, BH, BJC, BLAND, BPP, BTS, CBG, CENTEL, CHG, CK, CKP, COM7, CPALL, CPF, CPN, DELTA, DTAC, EA, EGCO, EPG, ERW, ESSO, GFPT, GLOBAL, GPSC, GULF, GUNKUL, HANA, HMPRO, INTUCH, IRPC, IVL, JAS, JMT, KBANK, KCE, KKP, KTB, KTC, LH, MAJOR, MBK, MEGA, MINT, MTC, ORI, OSP, PLANB, PRM, PSH, PSL, PTG, PTT, PTTEP, PTTGC, QH, RATCH, ROBINS, RS, SAWAD, SCB, SCC, SGP, SIRI, SPALI, SPRC, STA, STEC, SUPER, TASCOS, TCAP, THAI, THANI, TISCO, TKN, TMB, TOA, TOP, TPIPP, TRUE, TTW, TU, TVO, WHA และ SET50 Future โดยบริษัทฯ อาจจัดทำบทวิเคราะห์ของหลักทรัพย์อ้างอิงดังกล่าว ดังนั้น นักลงทุนควรศึกษารายละเอียดในหนังสือชี้ชวนของใบสำคัญแสดงสิทธิหรืออนุพันธ์ดังกล่าวก่อนตัดสินใจลงทุน

หมายเหตุ: ประธานกรรมการของบริษัทหลักทรัพย์ ฟินันเซีย ไซรัส จำกัด (มหาชน) ดำรงตำแหน่งเป็นกรรมการของบริษัท ทู คอร์ปอเรชั่น จำกัด (มหาชน)

Remark : FSS's Chairman is a TRUE's director.