



SET INDEX

เข้าตราบที่ไม่ผัน 1650-1652
จุด (รอบหลักยังเสี่ยงชะลอ)

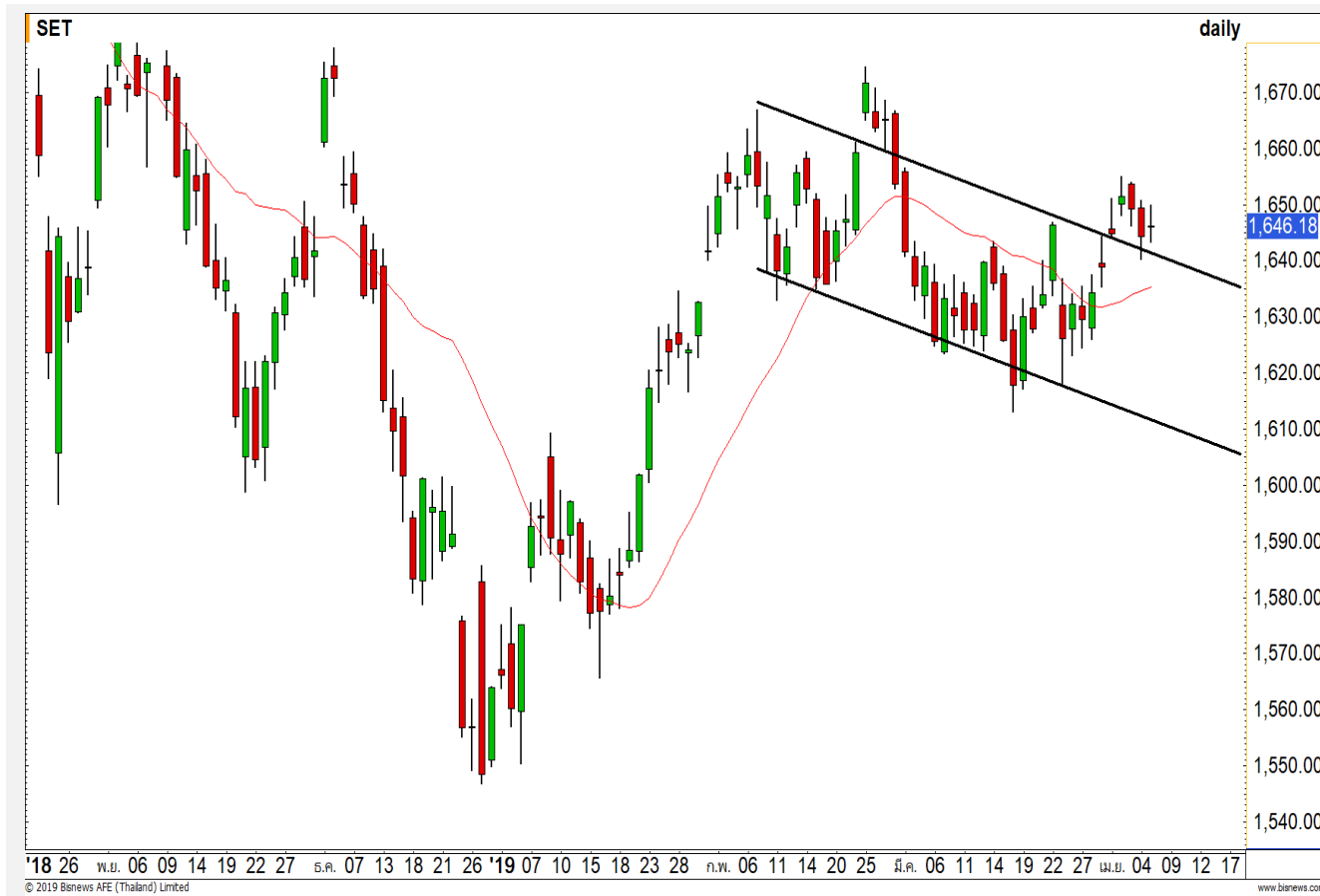
รอบหลัก Sideway เชิงอ่อนตัว

โดยเฉพาะหลุดแนวรับ 1640 จุดอีกะลอก
จะเป็นการยืนยันระยะชะลอเพื่อทดสอบแนว
รับ 1630-1635 จุด

ส่วนเข้านี้ Sideway รอบบวกไม่

ผัน 1650-1652 จุด ยังระวังแรงขาย (หลัง
ศุกร์ที่ผ่านมามีขึ้นได้ต่ำ ไม่ผ่านช่วงวิ่ง
1647-1652 จุด) โดยเฉพาะเหรียญหลุด
1642 จุด แรงขายจะมากขึ้น

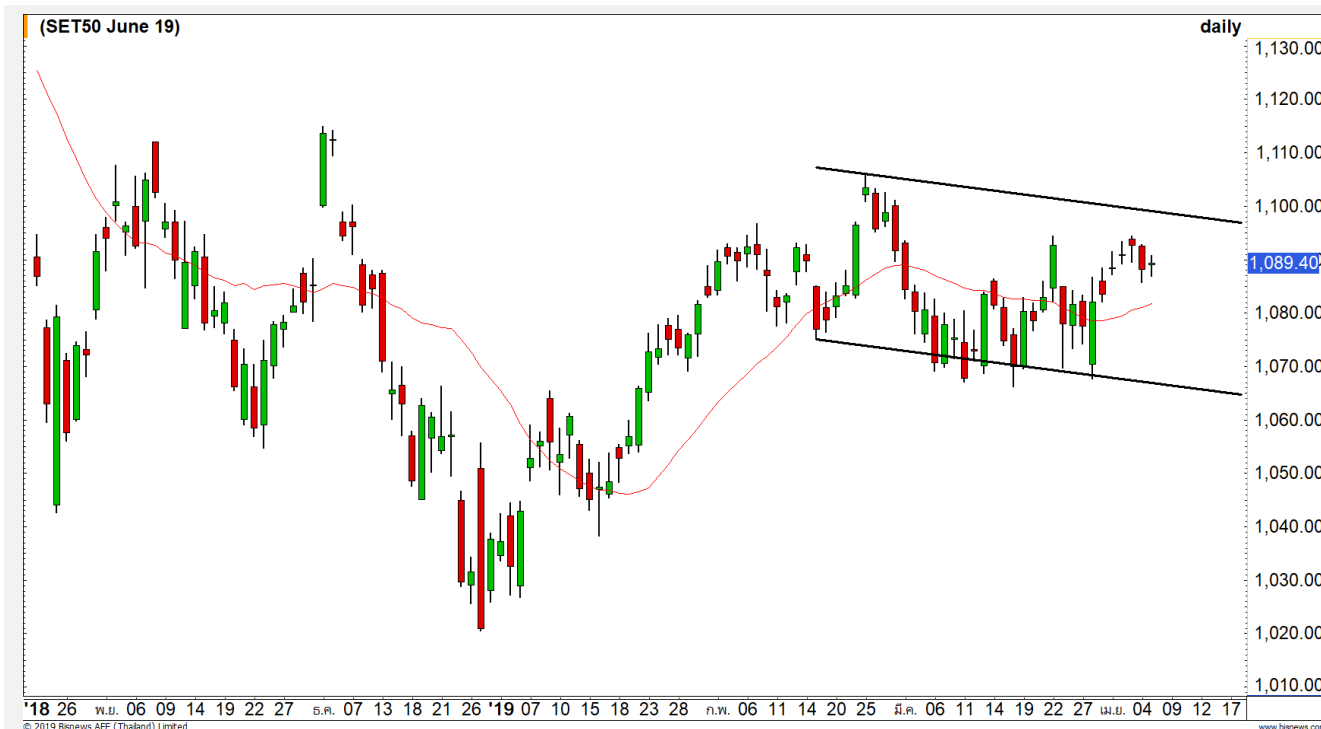
แนวรับ	1642	1640
แนวต้าน	1650	1652



Technical Review:

- S50M19 : รอบขึ้นยังจำกัด ตราบที่ไม่ผัน 1097 จุด ขณะที่รอบหลักหากหลุด 1084 จุดจะยืนยันรอบอ่อนตัว
- Momentum Trading : SEAFCO , JAS
- Swing Trading : BTS , MINT

SET50 Index Futures



**รอบฟื้นยังจำกัดตราที่ไม่ผ่าน 1097 จุด
และรอบหลักยังเสี่ยงชะลอต่อ**

5 เม.ย. 62 นักลงทุนต่างชาติ Long สุทธิต่อเนื่อง 7,613 สัญญา

รอบหลักหลังจากติดแนวต้าน 1095-1097 จุด และเริ่มสลับอ่อนตัว คาดว่ามีโอกาสหลุด Low 3 เม.ย. ที่ผ่านมา ณ ระดับ 1085 จุด เพื่อทดสอบ 1080 จุด และมีโอกาสดึงหลุด โดยมีฐานรอบฟื้นกลับอีกกรอบที่ 1070 จุด

วันนี้ตราที่รอบฟื้นยังไม่ผ่าน 1097 จุด โดยให้ระวังการหลุดแนวรับ 1084 จุด เพราะจะไปยืนยันตามทิศทางของรอบหลักที่มีโอกาสอ่อนตัว

กลยุทธ์ S50M19 (รอทำกำไรฝั่ง Short เพิ่ม)

- พอร์ตถือ Short ต้นทุน 1093-1095 จุด ในส่วนที่เหลือและเน้นรอบกว้าง รอบปิด 1080 จุด และ 1072-1078 จุด ทะลุแนวต้าน 1092 จุดตัดขาดทุนกำไร
- ส่วนที่เปิด Trading Long ราย ชม. ต้นทุน 1086 จุด ศุกร์ที่ผ่านมาได้ปิดทำกำไรที่ 1089-1091 จุดไปแล้ว บางส่วน ส่วนที่เหลือรอบปิดทั้งหมดที่แนวต้าน 1093-1095 จุด หลุด 1087 จุดตัดขาดทุนกำไร

แนวรับ		แนวต้าน		
	1084	1080	1093	1095-1097
Contracts		Long	Short	Net
Institution		14023	17422	-3399
Foreign		30446	22833	7613
Local		40613	44827	-4214
				YTD
				-7131
				37964
				-30833



SET50 Index Options

คำแนะนำ : Wait and See

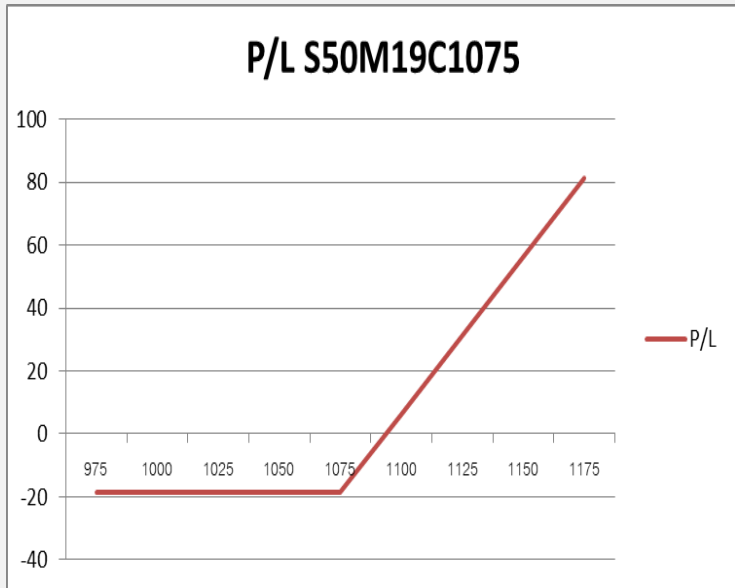
กลยุทธ์ : Wait and See

ขาดทุนสูงสุด : -

กำไรสูงสุดทางทฤษฎี : -

เป้าหมายการทำกำไร : -

จุดคุ้มทุน(เมื่อหมดอายุ) : -



SET50 Index	Long S50M19C1050	Cost	Profit/Loss
975	-100	18.7	-18.7
1000	-75	18.7	-18.7
1025	-50	18.7	-18.7
1050	-25	18.7	-18.7
1075	0	18.7	-18.7
1100	25	18.7	6.3
1125	50	18.7	31.3
1150	75	18.7	56.3
1175	100	18.7	81.3

		Price	Change	Vol.	Open Interest	Intrinsic Value	Time Value	Break Even	All-in-Premium	Implied Volatility	Delta	Effective Gearing
Call Option	S50M19C1025	70.00	6.60	4	220	71.13	-1.13	1095.00	0.00	0.00%	1.00	15.40
	S50M19C1050	46.50	0.50	18	505	46.13	0.37	1096.50	0.00	25.45%	0.97	22.86
	S50M19C1075	29.40	0.40	84	1378	21.13	8.27	1104.40	0.01	36.80%	0.70	26.13
	S50M19C1100	16.50	0.20	787	5,581	0.00	16.50	1116.50	0.02	35.72%	0.48	31.61
	S50M19C1125	8.70	-0.10	434	3,413	0.00	8.70	1133.70	0.03	34.93%	0.29	36.47

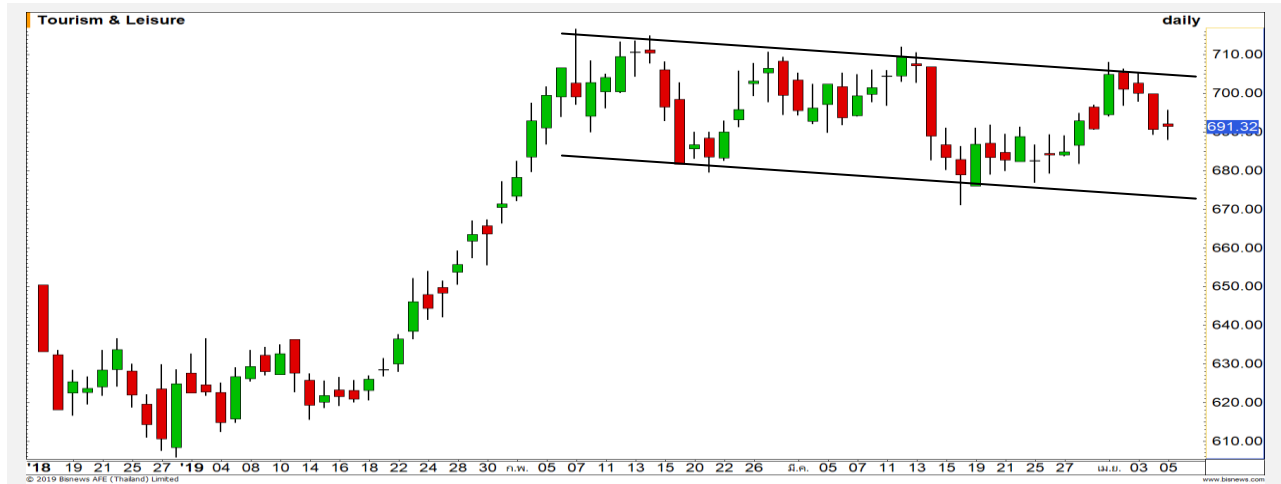
Put Option	S50M19P1025	4.00	-0.40	393	2882	0.00	4.00	1021.00	-0.07	79.85%	-0.12	-33.40
	S50M19P1050	8.30	-0.40	746	2933	0.00	8.30	1041.70	-0.05	64.10%	-0.22	-29.13
	S50M19P1075	15.60	-1.20	333	3,493	0.00	15.60	1059.40	-0.03	54.68%	-0.36	-24.98
	S50M19P1100	27.00	-0.50	151	1,639	3.87	23.13	1073.00	-0.02	48.94%	-0.51	-20.80
	S50M19P1125	44.00	-1.90	32	404	28.87	15.13	1081.00	-0.01	48.04%	-0.65	-16.23

Tourism & Leisure

	Level 1	Level 2
Support	680	675
Resistance	700	706

Sideway ครอบคลุม

ดัชนีกลุ่มการท่องเที่ยวและสันทนาการ อยู่ช่วงการแกว่งตัว Sideway ในกรอบกว้าง ช่วงบริเวณ 675 – 706 จุด



Property Development

	Level 1	Level 2
Support	285	281
Resistance	288	295

Harami

ดัชนีกลุ่มพัฒนาอสังหาริมทรัพย์ แท่งเทียนเกิดรูปแบบ Harami รอยืนยันรอบการฟื้นตัวด้วยการขึ้นผ่านแนวต้าน 288 จุด

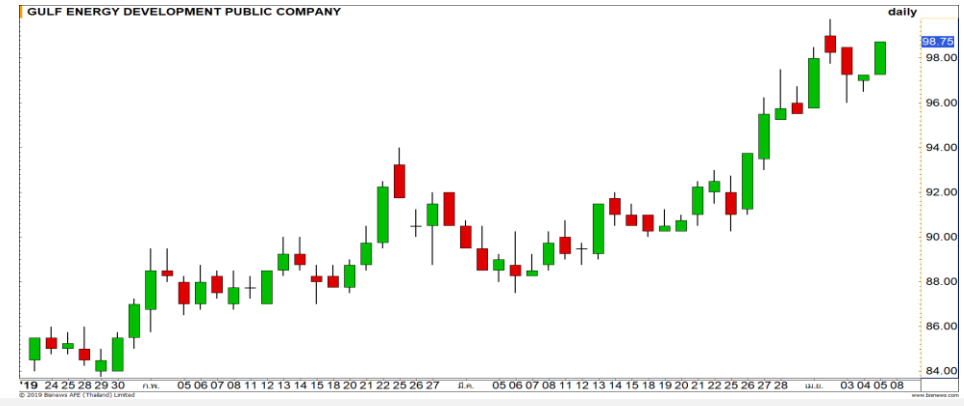


Top Most Active



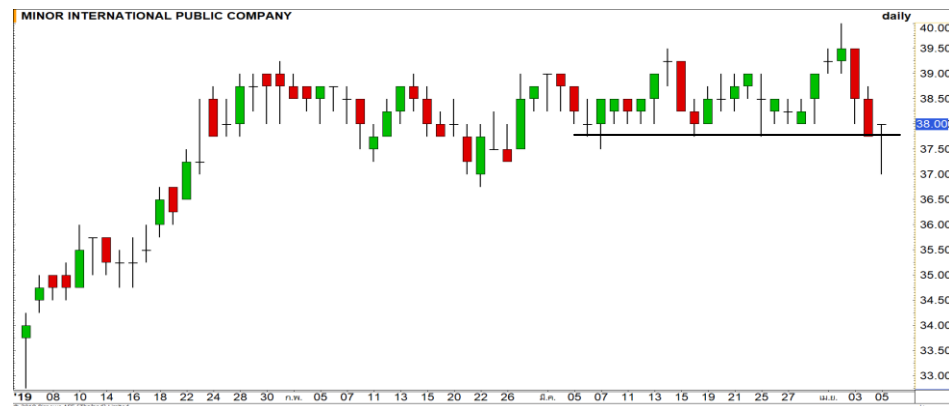
Support 36.75 36 Resistance 38.50 40

KTC : ราคาขึ้นทำ High ใหม่ต่อเนื่อง แรงซื้อยังคงแข็งแกร่ง มีแนวโน้มปรับตัวขึ้นต่อ วางเป้าหมายถัดไปที่ 40 บาท



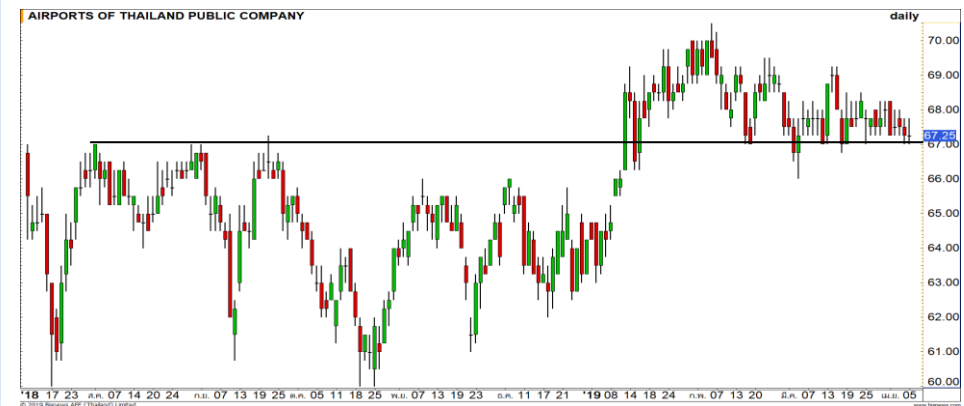
Support 97.25 95 Resistance 99.50 100

GULF : โมเมนตัมการขึ้นดูดี มีโอกาสได้เห็นการสร้าง All time high ใหม่อีกครั้ง



Support 37.25 37 Resistance 38.50 39.50

MINT : แท่งเทียนเกิดรูปแบบ Hammer เป็นสัญญาณที่ดีในเชิงเทคนิค รอบสั้นมีโอกาสได้เห็นการเกิด Technical Rebound



Support 67 66 Resistance 68 69

AOT : ราคายังคง Sideway สะสมกำลังเหนือระดับแนวรับ 67 บาท รอฟอร์มตัวเพื่อสร้างรอบการขึ้นใหม่อีกครั้ง

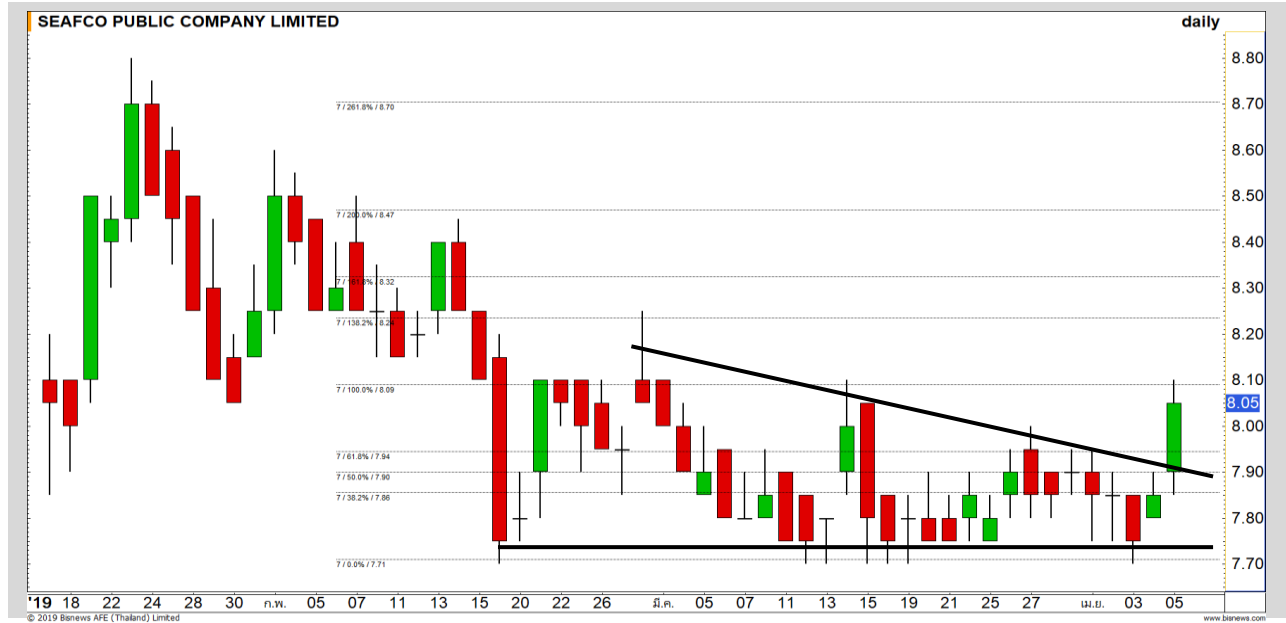
Momentum Trading

SEAFCO

Support | 7.95
Resistance | 8.40
Stop loss | 7.80

คำแนะนำระยะสั้น (BUY)

ราคาทะลุแนวต้านกรอบสามเหลี่ยมรูปแบบ Ascending triangle ขึ้นมาได้ เป็นสัญญาณการปรับตัวขึ้นต่อ วัตถุประสงค์ได้ที่ระดับ 8.40 บาท สำหรับรอบนี้



JAS

Support | 5.40
Resistance | 5.80/5.90
Stop loss | 5.30

คำแนะนำระยะสั้น (BUY)

เราแนะนำซื้อ JAS ต่อเนื่องจากสัปดาห์ก่อน คาดยังมีโอกาสเปิด Upside ขยับขึ้นต่อ หลังผ่านกรอบทำฐานที่ 5.50 บาทขึ้นได้ เป้าหมาย 5.80 บาท



Swing Trading



Support	10.70
Resistance	11.20
Stop loss	10.50

คำแนะนำระยะสั้น (BUY)

ราคายังคงสามารถเกาะแนวรับเส้นค่าเฉลี่ย 20 วันได้ ทั้งนี้ทิศทางหลักเรายังคงให้น้ำหนักเป็นบวก ทำให้มองการย่อตัวในครั้งเป็นเพียงการย่อตัวระยะสั้น มีโอกาสได้เห็นการขึ้นทดสอบแนวต้าน 11.20 บาทอีกครั้ง

BTS



Support	37.25
Resistance	39-39.75
Stop loss	36.75

คำแนะนำระยะสั้น (BUY)

แท่งเทียนเกิด Dragon Fly Doji และอยู่ในระดับ Oversold มีโอกาสเกิด Technical Rebound และเมื่อผ่าน 38.50 บาทจะเปิด Upside เป้าหมายแรก 39 บาท

MINT

PTTGC



เทียบราคาก่อนหน้า

Close Price	%Change
69	+0.36%

(ข้อมูล ณ เวลา 17.00 น. ของวันก่อนหน้า)

แนะนำ SBL หุ้น PTTGC

คาดจะติดแนวต้านช่วงสั้น 69.75-70.25 บาท

แนวรับ		แนวต้าน	
68	67.50	69.75	70.25

รอบหลักยังมีโอกาสฟื้นตัวจากฐาน 66.25 บาท
 ต่อเนื่อง เพราะฟอร์มตัวในกรอบ Double Bootms
 แต่ระยะสั้นคาดการณ์ราคาหุ้น PTTGC จะติดแนวต้าน
 69.75-70.25 บาท เป็นจังหวะทำ SBL

ปริมาณหุ้นที่ให้ยืมเพื่อขายชอร์ต

Stock	Available for borrowing (Share)
PTTGC	1,428,600

(ข้อมูล ณ เวลา 9.00 น. ของวันก่อนหน้า)

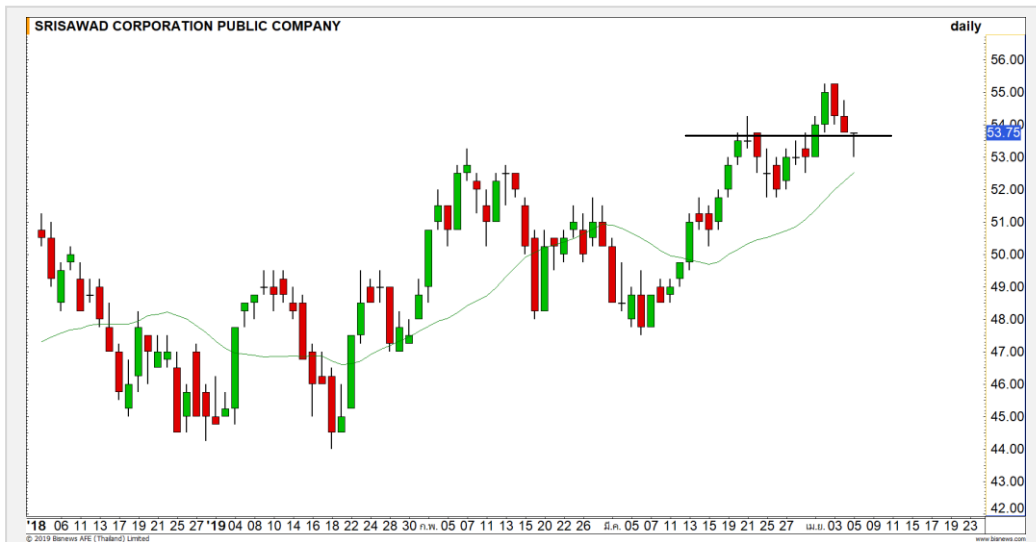
ทะลุแนวต้าน 70.25 บาท ตัดขาดทุนทันที

สอบถามข้อมูลเพิ่มเติม กรุณาติดต่อ
 ฝ่ายธุรกิจยืมและให้ยืมหลักทรัพย์

โทรศัพท์ : 02-658-9699
 Email: sbl@fnsyus.com



SAWAD: SAWA24C1910A



แนวรับ		แนวต้าน	
53	52	55.25	56

ราคาย่อตัวลงมาที่แนวรับ High เดิมที่ 53.50 บาท ในลักษณะ Throw Back มองเป็นจังหวะในการเข้าสะสมที่ดี เพื่อรอการฟื้นตัวต่อตามแนวโน้มเดิม

ยกเว้นหลุด 52 บาทต้องตัดขาดทุน



สอบถามข้อมูลเพิ่มเติม
โทรศัพท์ 02-658-9915
Email: dw@fnsyrus.com
Line: @dw24

ตารางราคา

* ตารางราคาใช้เปรียบเทียบในการซื้อขายช่วง market open เท่านั้น ไม่รวมช่วง market call

Name	SAWA24C1910A	Implied Volatility	58.00%
Underlying	SAWAD	Delta	88.86%
Type	Call	Listing Date	26-Nov-2018
Strike	35.200	Last Trading Date	31-Oct-2019
Conversion Ratio	20.30000	Expire Date(Maturity Date)	05-Nov-2019
Moneyess	51.99% ITM	outstanding (08-Apr-2019)	71,700

Underlying Bid*	DW Bid Price(THB) *				
	09-Apr-2019	10-Apr-2019	11-Apr-2019	12-Apr-2019	17-Apr-2019
54.50	1.05	1.05	1.05	1.05	1.04
54.25	1.04	1.04	1.04	1.04	1.03
54.00	1.03	1.03	1.03	1.03	1.02
53.75	1.02	1.02	1.02	1.01	1.01
53.50	1.01	1.01	1.00	1.00	1.00
53.25	0.99	0.99	0.99	0.99	0.99
53.00	0.98	0.98	0.98	0.98	0.98
52.75	0.97	0.97	0.97	0.97	0.97
52.50	0.96	0.96	0.96	0.96	0.96

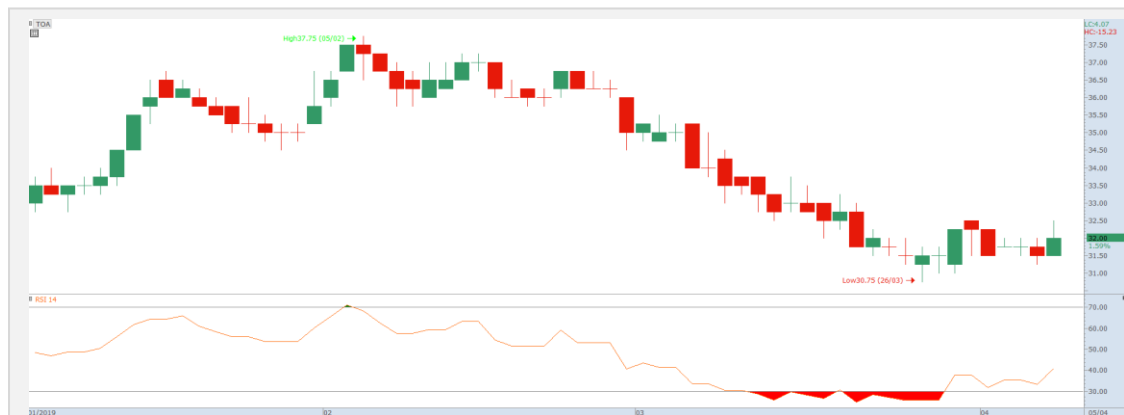
Volume Outperformed

Stock	Last	Base Vol	Volume	%Vol up
BGT	1.01	76,500	10,899,600	14,147%
HANA	33.50	1,307,605	5,751,700	533%
TOA	32.00	1,635,261	6,769,800	313%
JAS	5.60	7,306,973	28,916,100	295%
CHG	1.92	13,674,603	44,883,000	228%

หมายเหตุประกอบการเลือก Volume Outperformed

- ไม่นับรวม DW และ Warrant
- ราคาหุ้นไม่ต่ำกว่า 1 บาท
- ปริมาณซื้อขาย (Volume) ต่อวันมากกว่า 5,000,000 หุ้น
- %Vol Up หมายถึง ปริมาณการซื้อขายมากกว่าวันก่อนหน้า โดยคิดเป็นเปอร์เซ็นต์
- ข้อมูลจาก Finansia Hero

** เนื่องจากหุ้นในกลุ่มนี้ส่วนใหญ่เป็นหุ้นที่ผันผวนแรงกว่าตลาด
นักลงทุนควรใช้ความระมัดระวังเป็นพิเศษ **



TOA : เริ่มมีสัญญาณการฟื้นตัวรอบใหม่จาก RSI พุ่งตัวสูงขึ้นทำจุดสูงสุดใหม่ คาดราคาจะเอจกลับตัวระยะสั้น

Support	31.50	30.75
Resistance	33	33.75



JAS : มีสัญญาณฟื้นตัวจากรูปแบบแท่งเทียน Bullish Harami มีโอกาสได้เห็นการปรับตัวขึ้นต่อ

Support	5.40	5.20
Resistance	5.80	5.90



Crude Oil (WTI)



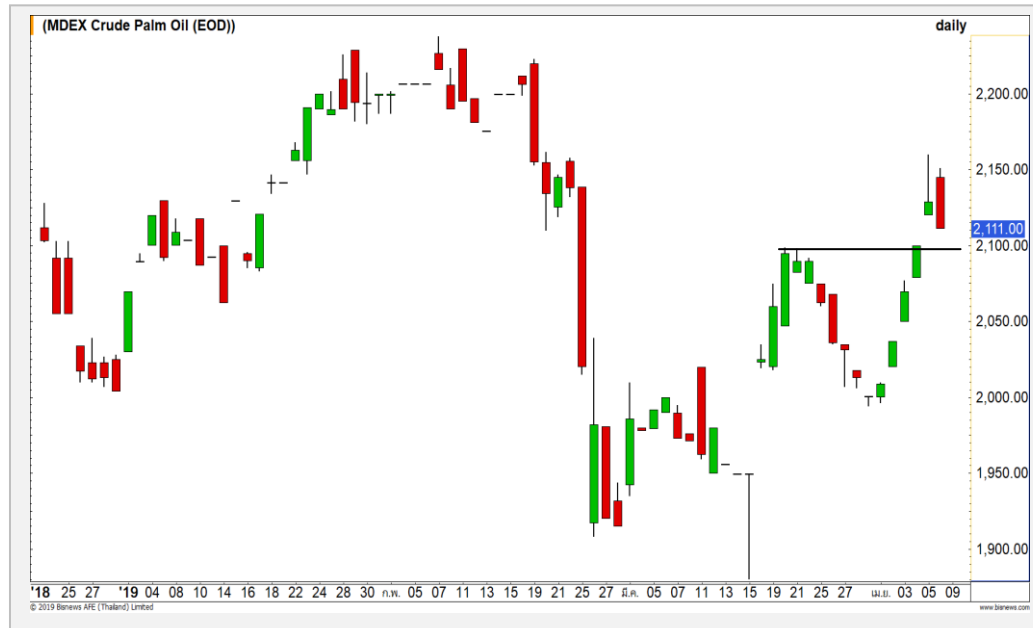
Level 1 Level 2

Support	63	60
Resistance	65	68

โมเมนตัมกลับมาแข็งแกร่ง

ราคาน้ำมัน WTI ติดตัวสร้าง High ใหม่ต่อเนื่อง ตามทิศทางของแนวโน้มเดิมที่เป็นเชิงบวก อีกทั้งแรงหนุนจากการอ่อนค่าของสกุลเงินดอลลาร์สหรัฐ ทำให้ราคาน้ำมันปรับตัวขึ้นต่อ (ระยะสั้นอาจมีชะลอหลังเข้าใกล้แนวต้าน 65 เหรียญ)

Crude Palm Oil



Level 1 Level 2

Support	2100	2000
Resistance	2150	2200

Bearish Engulfing

ราคาน้ำมันปาล์ม แท่งเทียนเกิดรูปแบบ Bearish Engulfing ทำให้ระยะสั้นประเม็งเป็นการชะลอตัว รอดูแนวรับ 2100 ริงกิตต่อต้น เป็นด่านแรก

Gold Futures

จับตาดูที่แนวต้าน 1300 ดอลลาร์

การปรับตัวลงของตลาดหุ้นสหรัฐประกอบการอ่อนตัวลงของค่าเงินดอลลาร์ ทำให้นักลงทุนทยอยซื้อสินทรัพย์ปลอดภัยอย่างทองคำ

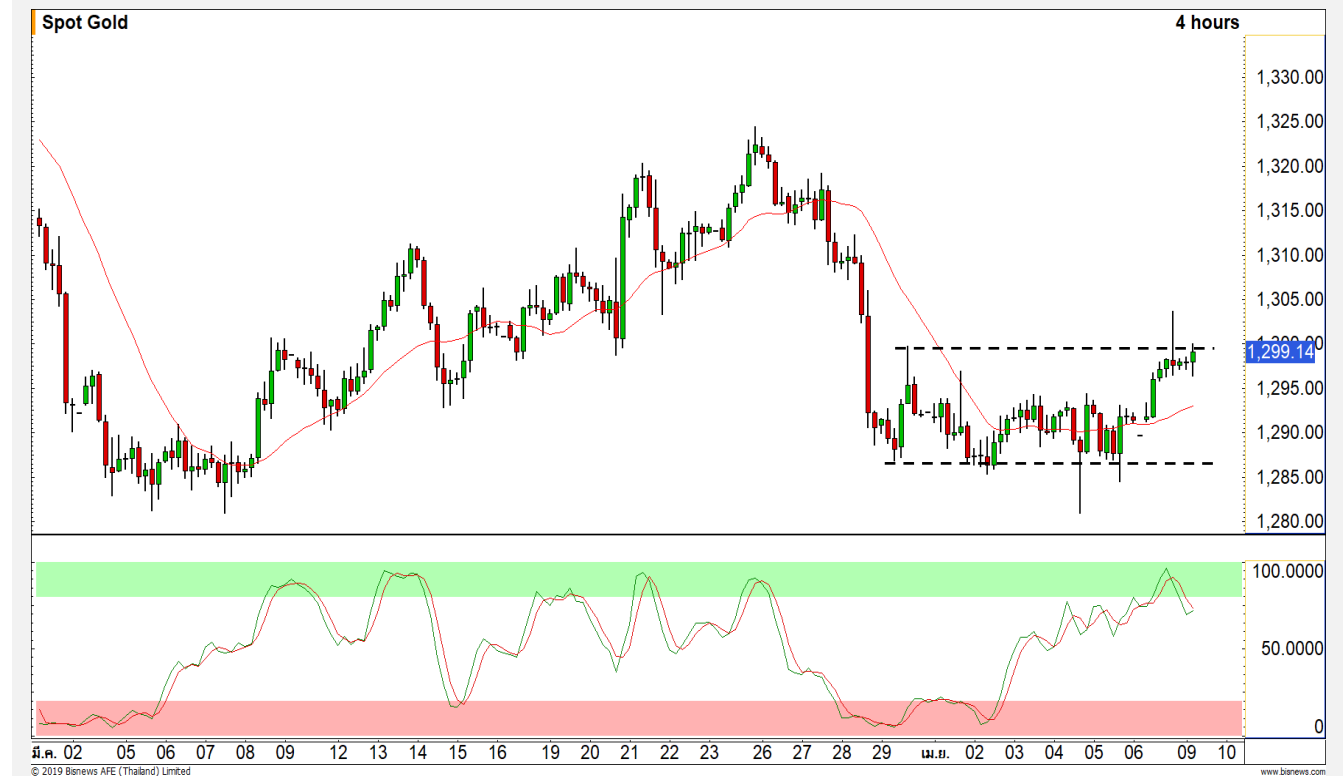
ภาพทางเทคนิคของราคาทองคำฟื้นตัวขึ้นมาทดสอบระดับ 1300 ดอลลาร์ เราคาดจะเผชิญแรงขายที่บริเวณนี้ เนื่องจากภาพหลักยังเป็นแนวโน้ม Sideway

เว้นแต่ราคาทองคำจะยืนเหนือระดับดังกล่าวได้ จะดึงภาพของทิศทางราคาทองคำกลับมาเป็นบวก

คำแนะนำระยะสั้น GOM19

- พอร์ตเปิด Short ที่แนวต้าน 1295-1297 ดอลลาร์ รอปิดทำกำไรที่ 1282-1285 ดอลลาร์ **ตัดขาดทุนกรณีทะลุ 1300 ดอลลาร์**

วันที่ 5 เม.ย. 2019
กองทุน SPDR คงการถือครองทองคำ
ไว้มาที่ระดับ 762.55 ตัน



แนวรับ		แนวต้าน	
1295	1290	1303	1307

Contracts	Long	Short	Net	YTD
Institution	11218	11584	-366	-4807
Foreign	10319	6489	3830	37964
Local	14610	18074	-3464	-30833

USD Futures

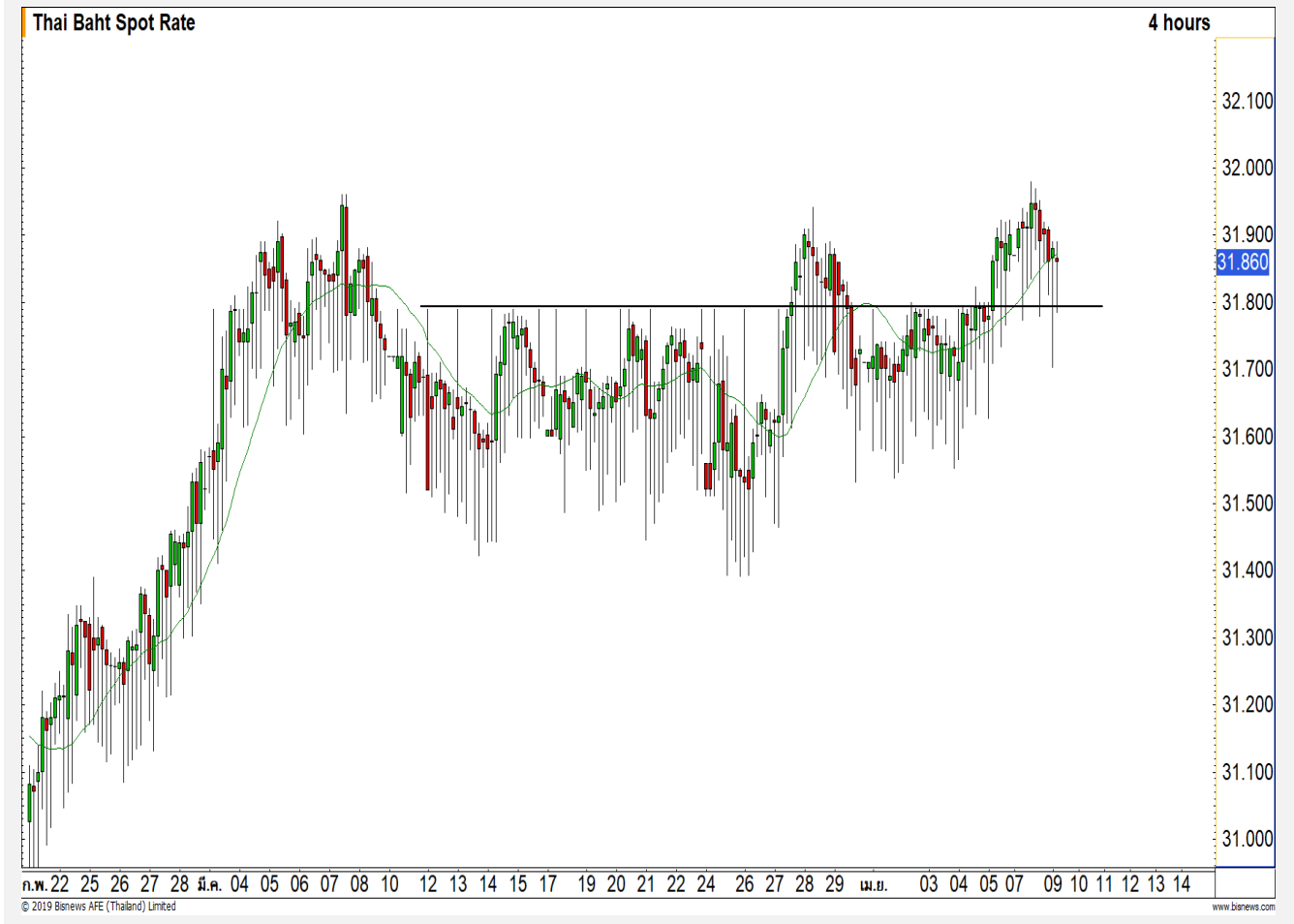
เริ่มรอบการอ่อนค่าอีกครั้ง

ภาพทางเทคนิคของค่าเงินบาทราย 240 นาทีอ่อนค่าต่ำกว่า 31.80 บาท/ดอลลาร์(กรอบการกำหนดทิศทาง) ลงมา และอ่อนค่าลงมาทดสอบระดับ 32.00 บาท/ดอลลาร์ที่เป็นแนวต้านสำคัญ

แม้ว่าจะยังไม่อ่อนค่าต่ำกว่าในรอบนี้ แต่เราคาดเงินบาทเสี่ยงที่จะอ่อนค่าต่ำกว่าระดับดังกล่าวในภาพหลัก เนื่องจากค่าเงินบาทกลับมามีทิศทางอ่อนค่า หลังจากที่ย่อค่าต่ำกว่า 31.80 บาท/ดอลลาร์

คำแนะนำระยะสั้น USDM19

- พอร์ตเปิด Long ตามเมื่อค่าเงินบาทอ่อนค่าทะลุ 31.80 บาท/ดอลลาร์ ปิดทำกำไรที่ 31.95-32.00 บาท/ดอลลาร์เรียบร้อยแล้ว



แนวรับ		แนวต้าน	
31.80	31.78	31.95	32.00**

Market Summary & Theoretical Price

SET50 Index Futures

Series	Settle	Change	Vol Contracts	Vol Change	OI	OI Change	Days to Delivery	Theoretical			Div. Yield	Fund Rate	Basis	Premium Discount
								Theoretical	Lower	Upper				
S50J19	1095.3	5.4	13	-2	257	3	20	1097.17	1096.57	1100.32	0.02%	1.75%	-0.83	-1.87
S50K19	1094.3	5.4	0	-52	372	0	51	1098.23	1096.70	1106.27	0.38%	1.75%	-1.83	-3.93
S50M19	1089.3	1.3	78966	-28015	281581	-1625	79	1097.81	1095.44	1110.27	1.04%	1.75%	-6.83	-8.51
S50U19	1085.6	1.0	5124	-2216	16569	-248	171	1094.69	1089.56	1121.65	2.03%	1.75%	-10.53	-9.09
S50Z19	1084.9	1.0	568	-245	5010	47	262	1085.67	1077.80	1126.97	3.08%	1.75%	-11.23	-0.77
S50H20	1081.7	1.3	411	-33	1246	115	353	1080.33	1069.73	1135.99	3.24%	1.75%	-14.43	1.37

Gold Futures

Series	Settle	Change	Vol Contracts	Vol Change	OI	OI Change	Days to Delivery	Theoretical			Premium / Discount	Risk Free Rate
								Theoretical	Lower	Upper		
GFJ19	19570	20	793	228	1182	-312	18	19683	19673	19734	-112.60	1.75%
GFM19	19640	10	133	82	526	-17	79	19740	19698	19964	-100.11	1.75%
GFQ19	19730	50	48	28	178	30	142	19800	19723	20201	-69.52	1.75%

Gold Online Futures

Series	Settle	Change	Vol Contracts	Vol Change	OI	OI Change	Days to Delivery	Theoretical
GOM19	1298.10	-2.00	8476	-1351	13044	194	79	1303.92

USD Futures

Series	Settle	OI Change	Days to Delivery	Theoretical	Basis
USDJ19	31.86	0.00	20	31.90	0.01
USDK19	31.87	0.11	51	31.98	0.02
USDM19	31.85	0.11	80	32.05	0.00
USDU19	31.82	0.12	171	32.29	-0.03

DISCLAIMER: รายงานฉบับนี้จัดทำโดยบริษัทหลักทรัพย์ ฟินันเซีย ไซรัส จำกัด (มหาชน) "บริษัท" ข้อมูลที่ปรากฏในรายงานฉบับนี้ถูกจัดทำขึ้นบนพื้นฐานของแหล่งข้อมูลที่น่าเชื่อถือ และถูกต้องหรือมีความถูกต้อง อย่างไรก็ตามบริษัทไม่รับรองความ/ครบถ้วนของข้อมูลดังกล่าว ข้อมูลและความเห็นที่ปรากฏอยู่ในรายงานฉบับนี้อาจมีการเปลี่ยนแปลง แก้ไข หรือเพิ่มเติมได้ตลอดเวลาโดยไม่ต้องแจ้งให้ทราบล่วงหน้า บริษัทไม่มีความประสงค์ที่จะชักจูงหรือชี้ชวนให้ผู้ลงทุน ลงทุนซื้อหรือขายหลักทรัพย์ตามที่ปรากฏในรายงานฉบับนี้ รวมทั้งบริษัทไม่ได้รับประกันผลตอบแทนหรือราคาของหลักทรัพย์ตามข้อมูลที่ปรากฏแต่อย่างใด บริษัทจึงไม่รับผิดชอบต่อความเสียหายใดๆ ที่เกิดขึ้นจากการนำข้อมูลหรือความเห็นในรายงานฉบับนี้ไปใช้ไม่ว่ากรณีใดๆก็ตาม ผู้ลงทุนควรศึกษาข้อมูลและใช้ดุลยพินิจอย่างรอบคอบในการตัดสินใจลงทุน

บริษัทขอสงวนลิขสิทธิ์ในข้อมูลและความเห็นที่ปรากฏอยู่ในรายงานฉบับนี้ ห้ามมิให้ผู้ใดนำข้อมูลและความเห็นในรายงานฉบับนี้ไปใช้ประโยชน์ คัดลอก ตัดแปลง ทำซ้ำ นำออกแสดงหรือเผยแพร่ต่อสาธารณชนไม่ว่าทั้งหมดหรือบางส่วน โดยไม่ได้รับอนุญาตเป็นลายลักษณ์อักษรจากบริษัทล่วงหน้า การลงทุนในหลักทรัพย์มีความเสี่ยง ผู้ลงทุนควรศึกษาข้อมูลและพิจารณาอย่างรอบคอบก่อนการตัดสินใจลงทุน

บริษัทหลักทรัพย์ ฟินันเซีย ไซรัส จำกัด (มหาชน) อาจเป็นผู้ดูแลสภาพคล่อง (Market Maker) และผู้ออกใบสำคัญแสดงสิทธิอนุพันธ์ (Derivative Warrants) บนหลักทรัพย์ที่ปรากฏอยู่ในรายงานฉบับนี้ โดยบริษัท อาจจัดทำทวีเคาระห์ของหลักทรัพย์อ้างอิงดังกล่าวนี้ ดังนั้น นักลงทุนควรศึกษารายละเอียดในหนังสือชี้ชวนของใบสำคัญแสดงสิทธิอนุพันธ์ดังกล่าวก่อนตัดสินใจลงทุน