

“SET ยังมีลืทธิแกว่งผันผวนและอ่อนตัวให้เห็นได้ แต่มองว่าตลาดปรับลงเป็นโอกาสในการเลือกหุ้นซื้อต่อเนื่อง จากนั้นเน้นถือเพื่อรอรอบขยับบวกสั้นเป้า 1500 จุด(+/-) ในช่วงถัดไปได้...”



SET INDEX ปิดที่ 1,430.80 จุด เปลี่ยนแปลง +8.81 จุด คิดเป็น +0.62%

แนวรับ 1428-1425**, 1422-1418*** จุด

แนวต้าน 1433-1436*, 1440-1446** จุด

Technical View:

สำหรับการเข้าเทรดตั้งระยะสั้น – SET ยังติดบวกต่อเนื่อง และเริ่มขยับมาขึ้นแกว่งตัวสูงกว่าเส้นต้นทุนเฉลี่ย sma.10 วันได้แล้ว พร้อมทั้งการฟอร์มตัวของ indicators ระยะสั้นก็เริ่มดูดีขึ้น ดังนั้นแม้ว่าช่วงนี้ดัชนียังมีลืทธิแกว่งผันผวนและอ่อนตัวลงได้ แต่รูปแบบการเคลื่อนไหวของกราฟดัชนีก็ส่งสัญญาณว่าตลาดใกล้ที่จะกลับไปแกว่งไต่ระดับขึ้นรอบใหม่ได้ในเร็วนี้ เพื่อลุ้นขยับขึ้นทดสอบแนวต้านเป้าหมายแถว 1500 จุด(+/-) ตามคาดต่อไป ดังนั้นตลาดปรับลงยังเลือกหุ้นซื้อต่อเนื่อง แล้วเน้นถือเพื่อรอรอบบวกที่กำลังจะเกิดขึ้นตามคาดได้

แนวโน้มระยะกลาง-ยาว แม้ SET จะแกว่งผันผวนไปบ้าง แต่คาดว่ายังมีลักษณะแกว่งเพื่อทรงตัว รอสั้นรอบแกว่งบวกขึ้นทดสอบแนวต้านเป้าหมายแถว 1500 จุด(+/-) ได้ในเร็วนี้ ดังนั้นยังแนะนำถือหุ้นต่อเนื่องและสามารถเลือกหุ้นทยอยซื้อได้เช่นเดิม

Analyst :

Somchai Anektaweepon
Veeravat Virochpoka
Tel. : 0-2646-9967

Register : 002265
Register : 047077

DISCLAIMER: รายงานฉบับนี้จัดทำโดยบริษัทหลักทรัพย์ ฟินันเซีย ไซรัส จำกัด (มหาชน) “บริษัท” ข้อมูลที่ปรากฏในรายงานฉบับนี้ถูกจัดทำขึ้นบนพื้นฐานของแหล่งข้อมูลที่เชื่อใจหรือการเชื่อใจในความน่าเชื่อถือ และ/หรือมีความถูกต้อง อย่างไรก็ตามบริษัทไม่รับรองความถูกต้องครบถ้วนของข้อมูลดังกล่าว ข้อมูลและความเห็นที่ปรากฏอยู่ในรายงานฉบับนี้อาจมีการเปลี่ยนแปลง แก้ไข หรือเพิ่มเติมได้ตลอดเวลาโดยไม่ต้องแจ้งให้ทราบล่วงหน้า บริษัทไม่มีความประสงค์ที่จะชดเชยหรือชดเชยให้ผู้อื่นลงทุนซื้อหรือขายหลักทรัพย์ตามที่ปรากฏในรายงานฉบับนี้ รวมทั้งบริษัทไม่ได้รับประกันผลตอบแทนหรือราคาของหลักทรัพย์ตามข้อมูลที่ปรากฏแต่อย่างใด บริษัทจึงไม่รับผิดชอบต่อความเสียหายใดๆ ที่เกิดขึ้นจากการนำข้อมูลหรือความเห็นในรายงานฉบับนี้ไปใช้ไม่ว่ากรณีใดก็ตาม ผู้ลงทุนควรศึกษาข้อมูลและใช้ดุลยพินิจอย่างรอบคอบในการตัดสินใจลงทุน

บริษัทของสงวนลิขสิทธิ์ในข้อมูลและความเห็นที่ปรากฏอยู่ในรายงานฉบับนี้ ห้ามมิให้ผู้ใดนำข้อมูลและความเห็นในรายงานฉบับนี้ไปใช้ประโยชน์ คัดลอก ดัดแปลง ทำซ้ำ นำออกแสดงหรือเผยแพร่ต่อสาธารณชนไม่ว่าทั้งหมดหรือบางส่วน โดยไม่ได้รับอนุญาตเป็นลายลักษณ์อักษรจากบริษัทล่วงหน้า การลงทุนในหลักทรัพย์มีความเสี่ยง ผู้ลงทุนควรศึกษาข้อมูลและพิจารณาอย่างรอบคอบก่อนการตัดสินใจลงทุน

บริษัทหลักทรัพย์ ฟินันเซีย ไซรัส จำกัด (มหาชน) อาจเป็นผู้ดูแลสภาพคล่อง (Market Maker) และผู้ออกใบสำคัญแสดงสิทธิอนุพันธ์ (Derivative Warrants) บนหลักทรัพย์ที่ปรากฏอยู่ในรายงานฉบับนี้ โดยบริษัทอาจจัดทำทวีตราหรือหลักทรัพย์อ้างอิงดังกล่าวนี้ ดังนั้น นักลงทุนควรศึกษารายละเอียดในหนังสือชี้ชวนของใบสำคัญแสดงสิทธิอนุพันธ์ดังกล่าวก่อนตัดสินใจลงทุน

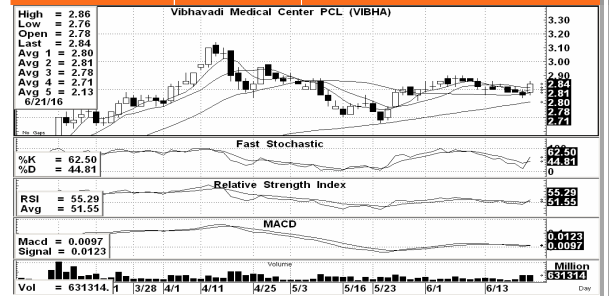
Technical Picks:

VIBHA (Bt 2.84 เป้าเทคนิค 2.90-3.10 cut loss ถ้าหลุด 2.74)

SCN (Bt 7.85 เป้าเทคนิค 8.15-8.60 cut loss ถ้าหลุด 7.50)

CBG (Bt 51.50 แนะนำยืมหุ้น short เพื่อรอซื้อคืนที่แนวรับ)

VIBHA	ราคาปิด	แนวรับ	แนวต้าน
ชื่อเก็งกำไร	2.84	2.80, 2.74	2.90, 3-3.10



ราคาหุ้นพักฐานลงมาทดสอบแนวรับบริเวณ 2.74 บาท และเห็นแรงซื้อกลับเข้ามาค่อนข้างหนาตาในช่วง 2 วันล่าสุด โดยเริ่มมีจังหวะดีดตัวกลับขึ้นไปยืนเหนือแนวเส้นต้นทุนค่าเฉลี่ยได้อีกครั้ง ขณะที่ Indicator ต่างๆก็กลับมาส่งสัญญาณในเชิงบวก น่าจะมีโอกาสปรับตัวขึ้นทดสอบแนวต้านต่างๆ จึงแนะนำเป็นหุ้นเก็งกำไร

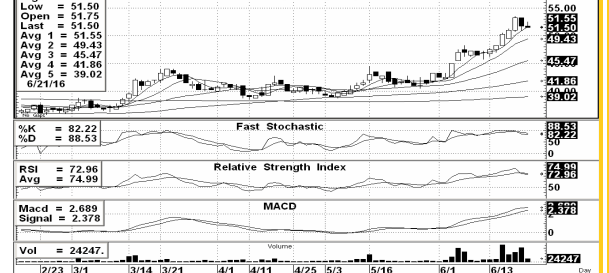
SCN	ราคาปิด	แนวรับ	แนวต้าน
ชื่อเก็งกำไร	7.85	7.80-7.50	8.15-8.25, 8.50-8.60



รอบที่แล้วราคาขยับขึ้นได้แค่แนวต้านแถว 8 บ.ก็เริ่มมีแรงขายกดดันให้ปรับย่อลงอีกครั้ง แต่ก็ยังสามารถแกว่งทรงตัวได้ติดตามต่อเนื่อง ขณะที่รูปแบบกราฟราคาและการฟอร์มตัวของ Indicators ยังอยู่ในเกณฑ์บวก ก่อนที่เมื่อวานนี้จะมีแรงซื้อหนุนให้มีจังหวะรีบาวด์ขึ้นได้อีกครั้ง ทำให้ยังน่าสนใจเทรดติดตามต่อไป

For SBL

CBG	ราคาปิด	แนวรับ	แนวต้าน
ยืมหุ้น short	51.50	50-49.50, 49-48	52-53



หลังจากไต่ระดับขึ้นมาต่อเนื่อง ทำให้รูปแบบกราฟราคามีสัญญาณ Overbought ก่อนที่ในช่วง 2 วันนี้จะเริ่มมีแรงขายกดดันให้อ่อนตัวลง พร้อมสัญญาณลบจากการฟอร์มตัวของ Indicators ทำให้มีลุ้นปรับลงหาแนวรับให้ซื้อกลับทำกำไรได้ จึงแนะนำยืมหุ้น short เพื่อรอซื้อคืนที่แนวรับ โดยใช้แนวต้านเป็นเกณฑ์ซื้อตัดขาดทุน