



SET INDEX

ยังติดแนวต้าน 1615 จุด
เข้ามีโอกาสสลับชะลอราย ชม.

ภาพหลักการปรับฐานจาก 1680
จุดแบบ Head & Shoulders มีโอกาส
จบรอบการพักฐาน วาง Downside
จำกัด 1600/1590 จุด **เว้นหลุด**

เปลี่ยนเป็นขาลงชัดเจน **แตะ 1585 จุด**

เข้านี้ติดแนวต้านแรก 1615-1616
จุด มีโอกาสอ่อนตัวเข้าหาฐาน 1604
จุด คาดเมื่อทดสอบแล้วจะทรงตัวขึ้นได้

แนวรับ	1604	1600
แนวต้าน	1616	1620



Technical Review:

- S50Z19 : หลังติดแนวต้าน 1073 จุด เข้านี้มีโอกาสอ่อนตัวลงมาก่อน โดยเฉพาะหลุด 1068 จุด
- Momentum Trading : COM7, AMATA
- Swing Trading : WHA, KBANK
- DW : STEC **(CALL)**

SET50 Index Futures



เข้านี้คาดมีโอกาสอ่อนตัวลงมาก่อน

7 ต.ค. 62 นักลงทุนต่างชาติ Long สุทธิ 3,245 สัญญา

ภาพหลักหลังไม่หลุดแนวรับ 1058-1060 จุด เข้าสู่ช่วงทรงตัวถึงทยอยฟื้นแบบ Double Bottoms แต่เมื่อวานยังติดแนวต้าน 1073 จุด

ฉะนั้นเข้านี้จะอ่อนตัวลงมาก่อน และจะชัดเจนขึ้นเมื่อหลุด 1068 จุด (เนื่องจาก Gap 1070-1073 จุด ยังถูกปิดยึนเหนือไม่ได้)

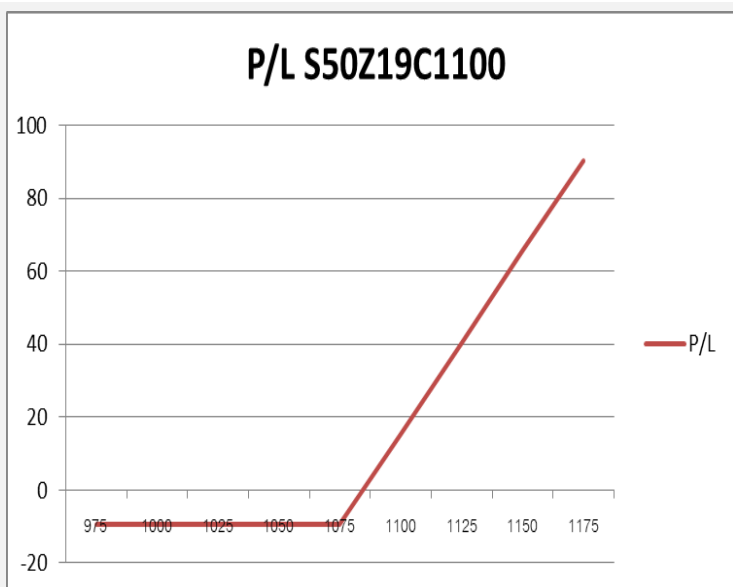
เว้นทะเลแนวต้าน 1075 จุดขึ้นต่อเนื่อง

กลยุทธ์ S50Z19

- พอร์ตเปิด Short ได้ในรอบบายเมื่อวานศุกร์ ณ ต้นทุน 1070-1072 จุด รอปิดทำกำไรสั้นๆ ที่แนวรับ 1065/1063 จุด และรอเปิด Long กลับอีกกรอบที่ 1062-1063 จุด **ทะเลแนวต้าน 1075 ตัดขาดทุนทันที**
- พอร์ตเปิด Long เมื่อศุกร์ที่ผ่านมามีต้นทุน 1062 จุด เมื่อวานได้ปิดทำกำไรที่ 1068-1070 จุด และแนว Gap 1070-1073 จุดไปแล้ว
- พอร์ตว่างแนะนำเปิด Short ที่ 1073 จุด เพื่อรอปิดที่แนวรับ 1065/1063 จุด และค่อยเปิด Long กลับที่ 1062-1063 จุดอีกกรอบ **หลุด 1058 จุดตัดขาดทุนทันที**

แนวรับ		แนวต้าน		
1060-1062	1058	1073-1075	1083	
Contracts	Long	Short	Net	YTD
Institution	25714	29000	-3286	6286
Foreign	41607	38362	3245	53435
Local	62447	62406	41	-59721

SET50 Index Options



คำแนะนำ : Wait and See

กลยุทธ์ : Wait and See

ขาดทุนสูงสุด : -

กำไรสูงสุดทางทฤษฎี : ไม่จำกัด

เป้าหมายการทำกำไร : -

จุดคุ้มทุน(เมื่อหมดอายุ) : -

SET50 Index	Long S50Z19C1050	Cost	Profit/Loss
1000	-75	11	-11
1025	-50	11	-11
1050	-25	11	-11
1075	0	11	-11
1100	25	11	14
1125	50	11	39
1150	75	11	64
1175	100	11	89
1200	125	11	114

		Price	Change	Vol.	Open Interest	Intrinsic Value	Time Value	Break Even	All-in-Premium	Implied Volatility	Delta	Effective Gearing
Call Option	S50Z19C1050	33.70	2.00	49	427	24.00	9.70	1083.70	0.01	8.93%	0.73	23.17
	S50Z19C1075	19.60	1.60	492	2023	0.00	19.60	1094.60	0.02	9.46%	0.52	28.37
	S50Z19C1100	10.50	0.60	522	3,200	0.00	10.50	1110.50	0.03	9.93%	0.33	33.49
	S50Z19C1125	5.50	0.40	663	3,533	0.00	5.50	1130.50	0.05	10.53%	0.19	37.44
	S50Z19C1150	2.90	0.10	563	3,132	0.00	2.90	1152.90	0.07	11.20%	0.11	40.26

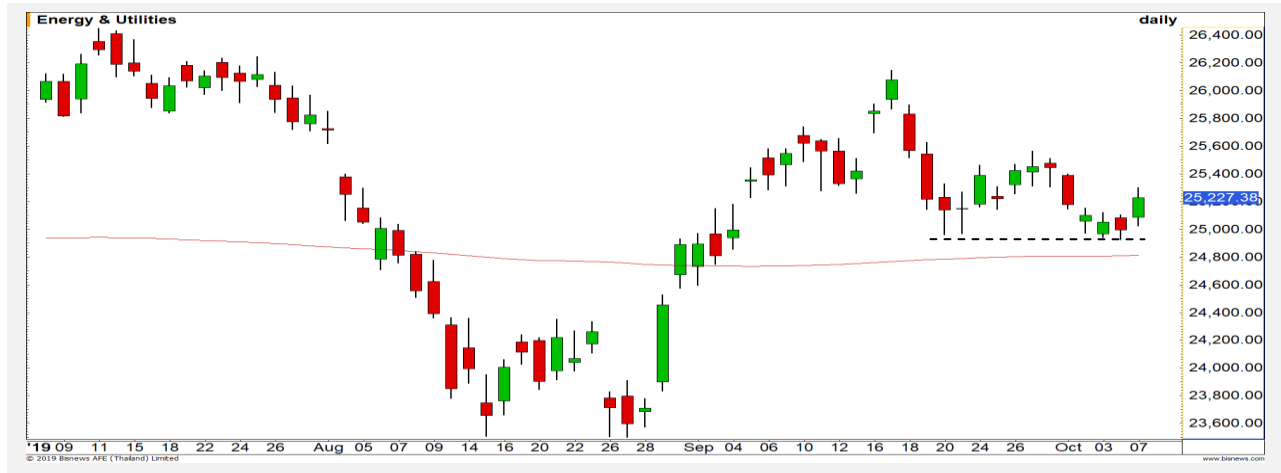
Put Option	S50Z19P1050	14.80	-2.30	929	3755	0.00	14.80	1035.20	-0.04	12.92%	-0.33	-24.13
	S50Z19P1075	25.60	-1.90	529	3,572	1.00	24.60	1049.40	-0.02	12.97%	-0.48	-20.20
	S50Z19P1100	40.50	-4.20	124	1,992	26.00	14.50	1059.50	-0.01	13.20%	-0.63	-16.61
	S50Z19P1125	60.40	-5.80	12	590	51.00	9.40	1064.60	-0.01	14.50%	-0.73	-13.01
	S50Z19P1150	83.30	-4.70	18	374	76.00	7.30	1066.70	-0.01	16.64%	-0.79	-10.19

Energy & Utilities

	Level 1	Level 2
Support	25150	24950
Resistance	25350	25500

อยู่ในรอบการฟื้นตัว

ดัชนีกลุ่มพลังงานและสาธารณูปโภค อยู่ในรอบการฟื้นตัวหลังสร้างฐานที่บริเวณ 24950 จุด โดยเป็นลักษณะ Double Bottoms

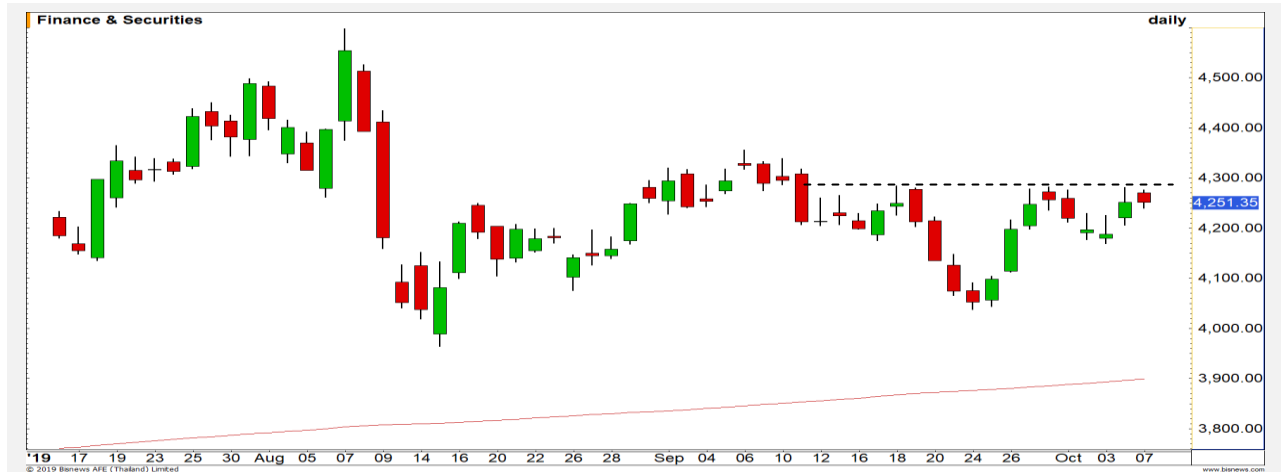


Finance & Securities

	Level 1	Level 2
Support	4220	4180
Resistance	4280	4400

Inverse H&S

ดัชนีกลุ่มเงินทุนและหลักทรัพย์ ฟอर्मตัวรูปแบบ Inverse H&S รอการทะลุเส้น Neck line บริเวณ 4280 จุด เพื่อเปิด Upside ในการขึ้นต่อ



Top Most Active



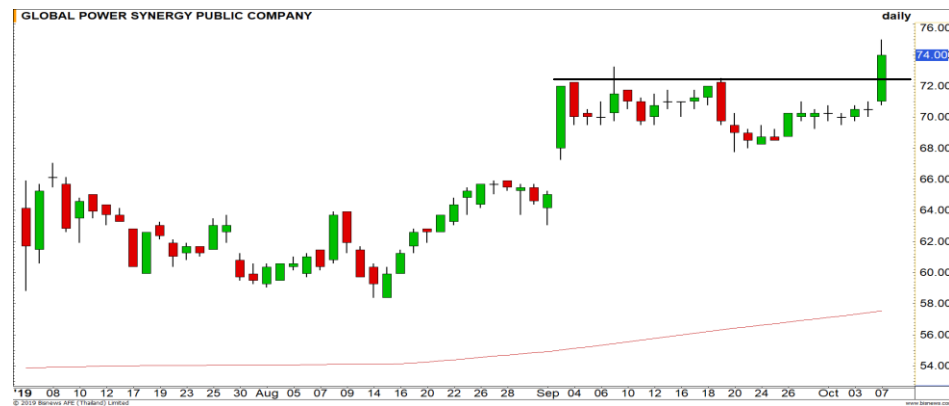
Support 386 380 Resistance 394 400

SCC : ต้องรอให้ราคากลับมามีระดับ 400 บาท ถึงจะเป็นการดึงภาพเชิงบวกกลับมา



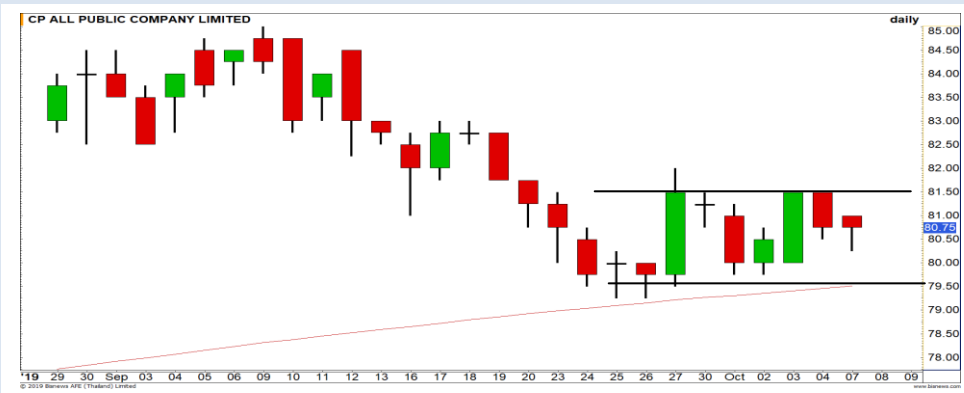
Support 12.40 12 Resistance 12.90 13.50

BANPU : ราคาติดตัวขึ้นมาแรง แต่ยังไม่สามารถผ่านแนวต้านสำคัญบริเวณ 13 บาทได้ ทำให้ยังคงเผชิญความเสี่ยงการอ่อนตัวลงอยู่



Support 72.50 71 Resistance 75 77

GPSC : โมเมนตัมการขึ้นของราคาในช่วงนี้ค่อนข้างแข็งแกร่ง โดยล่าสุดสามารถขึ้นทำ High ใหม่รอบ 1 ปี หนุนภาพการปรับตัวขึ้นต่อ



Support 80.25 79.75 Resistance 81.50 82.75

CPALL : การเคลื่อนไหวของราคายังคงเป็นลักษณะ SIDEWAY ในกรอบ 79.75-81.50 บาท

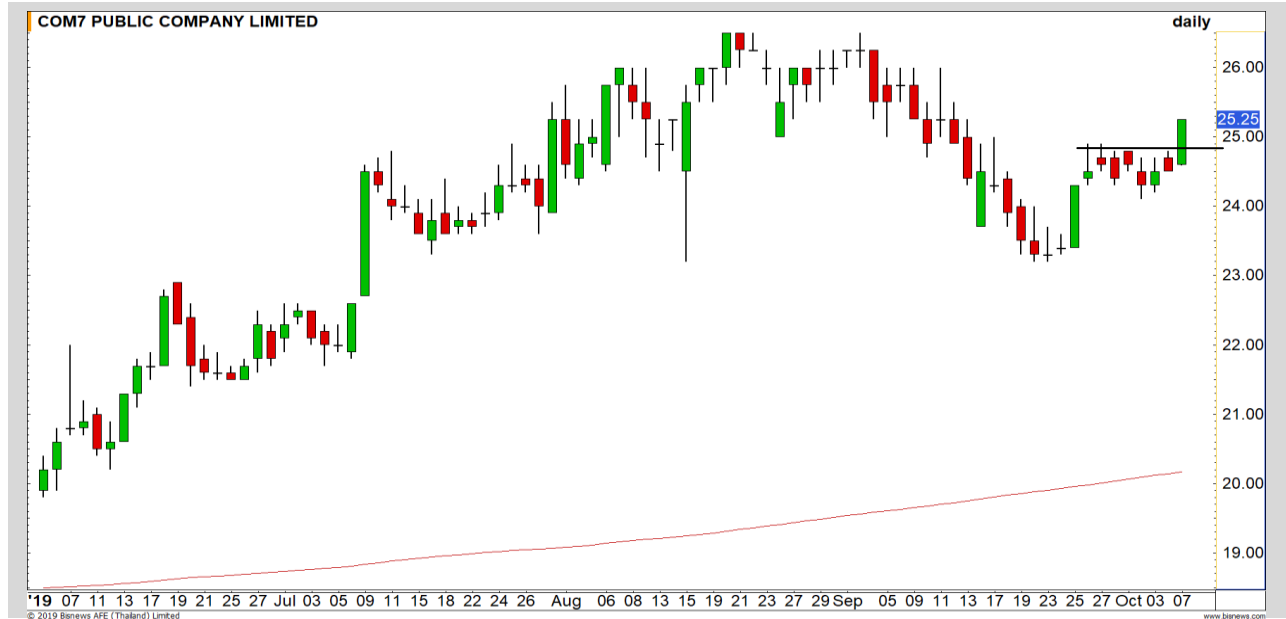
Momentum Trading

COM7

Support | 24.90
Resistance | 26
Stop loss | 24.60

คำแนะนำระยะสั้น (BUY)

เกิดการ Breakout ขึ้นทำ High ใหม่ของรอบ เกิดโมเมนตัมเชิงบวก มีโอกาสได้เห็นการปรับตัวขึ้นต่อ วางเป้าหมาย 26 บาท



AMATA

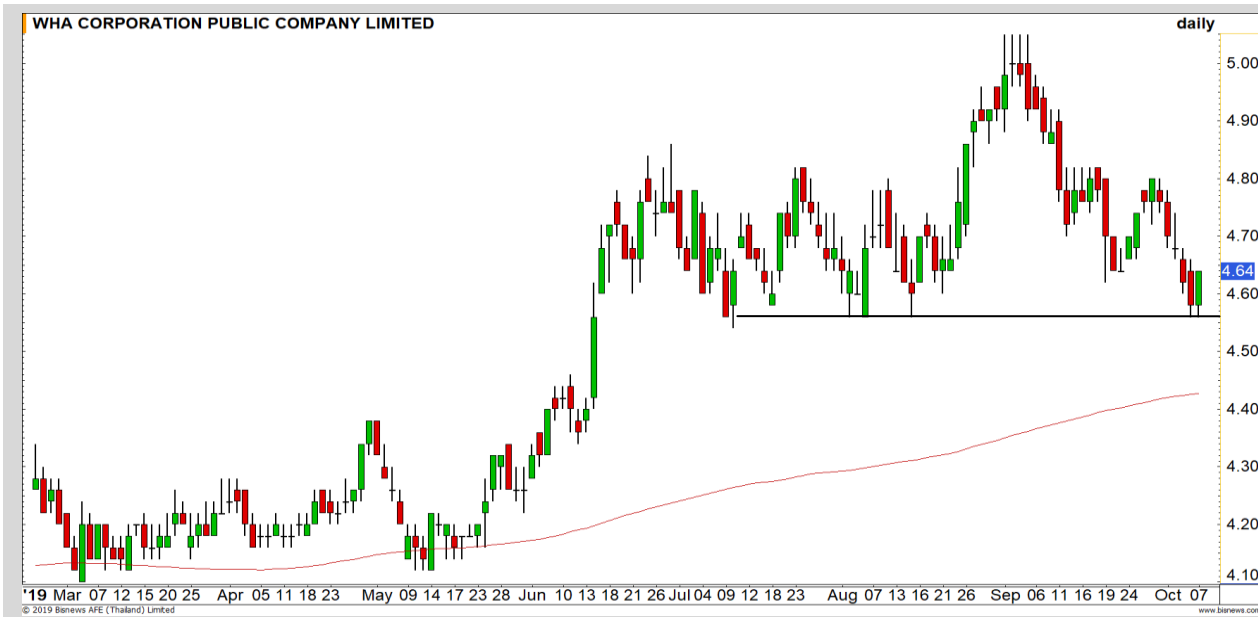
Support | 24.30
Resistance | 25-25.50
Stop loss | 24.10

คำแนะนำระยะสั้น (BUY)

ราคาฟื้นตัวจากระดับ Oversold แบบ Double Bottoms และเมื่อผ่านแนวค่าเฉลี่ยที่ 25 บาทได้จะเปิด Upside เป้าหมายหลัก 26 บาท



Swing Trading



Support	4.60
Resistance	4.72/4.78
Stop loss	4.56

คำแนะนำระยะสั้น (BUY)

แท่งเทียนเกิดรูปแบบ Tweezer bottoms เป็นสัญญาณบวกในทางเทคนิค วางเป้าหมายการติดตัวที่ 4.72/4.78 บาท

WHA



Support	150.50
Resistance	153-155
Stop loss	150

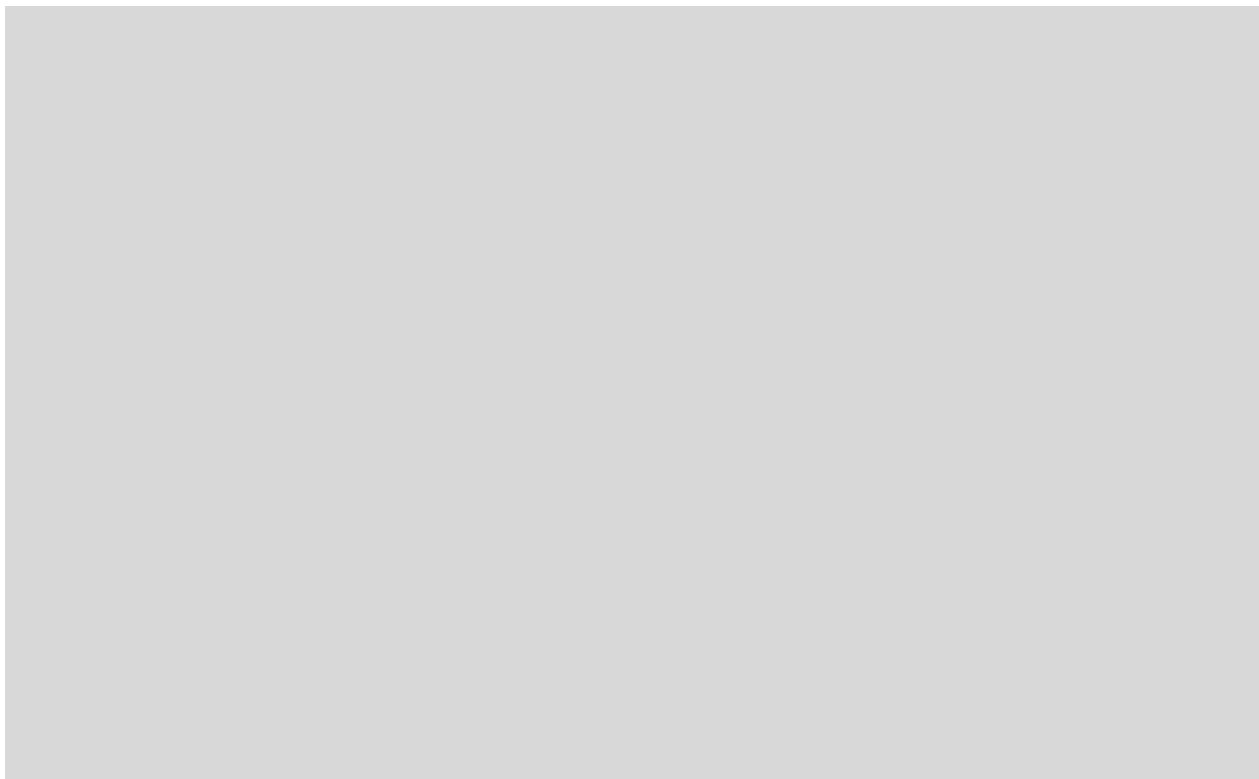
คำแนะนำระยะสั้น (BUY)

ราคามีโอกาสเกิด Technical Rebound ต่อเนื่อง ตามการสะท้อนจาก Bullish Divergence ใน RSI และเมื่อผ่านแนวต้าน 152.50 บาทได้ จะเปิด Upside เข้าหาแนวต้าน 153-155 บาท

KBANK



รอสัญญาณ



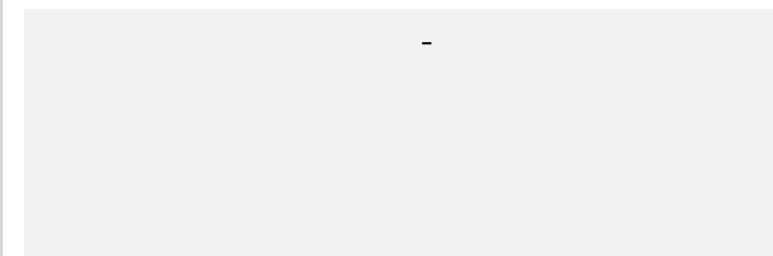
เทียบราคาวันก่อนหน้า

Close Price	%Change
-	-

(ข้อมูล ณ เวลา 17.00 น. ของวันก่อนหน้า)



แนวรับ		แนวต้าน	
-	-	-	-



ปริมาณหุ้นที่ให้ยืมเพื่อขายชอร์ต

Stock	Available for borrowing (Share)
-	-

(ข้อมูล ณ เวลา 9.00 น. ของวันก่อนหน้า)



สอบถามข้อมูลเพิ่มเติม กรุณาติดต่อ
ฝ่ายธุรกิจยืมและให้ยืมหลักทรัพย์

โทรศัพท์: 02-659-4335-40

Email: sbl@fnsyrus.com

STEC : STEC24C2003A



แนวรับ		แนวต้าน	
20.20	20	20.80	21.30

ราคาฟื้นตัวขึ้นจ่อแนวต้านแรกที่ 20.40 บาทพร้อม Volume ที่สูงขึ้น คาดราคามีโอกาสทะลุผ่านระดับดังกล่าว และดึงทิศทางเชิงบวกเข้ามา

ตัดขาดทุนกรณีหลุด 19.90 บาท



สอบถามข้อมูลเพิ่มเติม
โทรศัพท์ 02-658-9915
Email: dw@fnsyrus.com
Line: @dw24

ตารางราคา

* ตารางราคาใช้เปรียบเทียบในการซื้อขายช่วง market open เท่านั้น ไม่รวมช่วง market call

Underlying Bid*	DW Bid Price(THB) *				
	08-Oct-2019	09-Oct-2019	10-Oct-2019	11-Oct-2019	15-Oct-2019
20.70	0.46	0.46	0.46	0.46	0.45
20.60	0.45	0.45	0.45	0.45	0.44
20.50	0.44	0.44	0.44	0.44	0.43
20.40	0.44	0.43	0.43	0.43	0.42
20.30	0.43	0.42	0.42	0.42	0.41
20.20	0.42	0.42	0.41	0.41	0.40
20.10	0.41	0.41	0.40	0.40	0.39
20.00	0.40	0.40	0.40	0.39	0.39
19.90	0.39	0.39	0.39	0.38	0.38

Name	STEC24C2003A	Implied Volatility	55.00%
Underlying	STEC	Delta	43.20%
Type	Call	Listing Date	23-Sep-2019
Strike	23.410	Last Trading Date	31-Mar-2020
Conversion Ratio	4.70000	Expire Date(Maturity Date)	03-Apr-2020
Moneyess	-13.28% OTM	outstanding (07-Oct-2019)	20,000

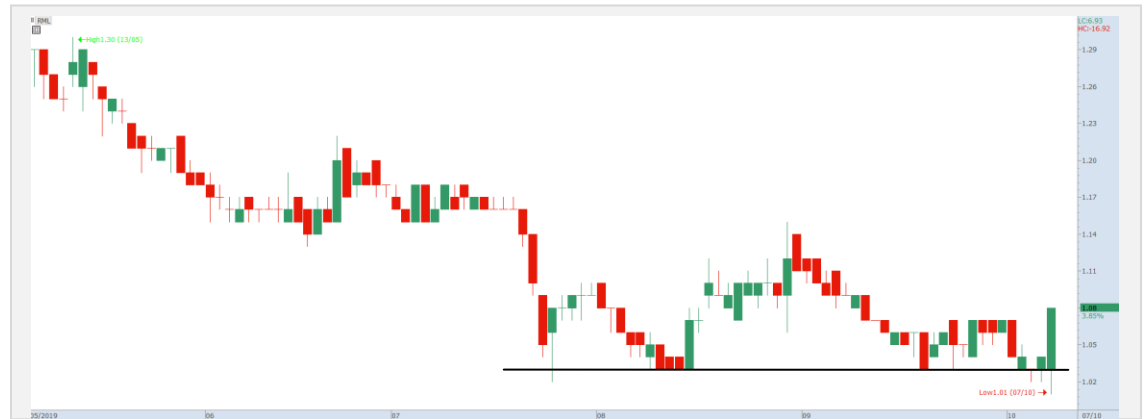
Volume Outperformed

Stock	Last	Base Vol	Volume	%Vol up
RML	1.08	1,668,500	12,949,200	676%
JWD	9.30	938,650	5,188,300	452%
GPSC	74.00	5,751,878	31,580,200	448%
TASCO	21.90	8,133,222	30,358,500	273%
STEC	20.40	9,257,591	33,179,900	258%

หมายเหตุประกอบการเลือก Volume Outperformed

- ไม่นับรวม DW และ Warrant
- ราคาหุ้นไม่ต่ำกว่า 1 บาท
- ปริมาณซื้อขาย (Volume) ต่อวันมากกว่า 5,000,000 หุ้น
- %Vol Up หมายถึง ปริมาณการซื้อขายมากกว่าวันก่อนหน้า โดยคิดเป็นเปอร์เซ็นต์
- ข้อมูลจาก Finansia Hero

** เนื่องจากหุ้นในกลุ่มนี้ส่วนใหญ่เป็นหุ้นที่ผันผวนแรงกว่าตลาด
นักลงทุนควรใช้ความระมัดระวังเป็นพิเศษ **



RML : เห็นแรงซื้อกลับมาที่บริเวณแนวรับ 1.03 บาท คาดในระยะสั้นราคามีโอกาสฟื้นตัว ประเมินแนวต้านแรกที่ 1.12 บาท

Support	1.07	1.03
Resistance	1.12	1.15



TASCO : ราคา Breakout ทะลุผ่านแนวต้านหลักที่ 21.70 บาทพร้อมด้วยปริมาณการซื้อขายที่หนาแน่น คาดราคาฟื้นตัวได้ต่อ

Support	21.70	21.30
Resistance	22.30	28.80



Crude Oil (WTI)



Level 1

Level 2

Support

52

50

Resistance

54

57

ประคองตัวเหนือ 52 เหรียญ

ราคาน้ำมัน ทรานโคที่สามารถประคองตัวเหนือระดับ 52 ดอลลาร์สหรัฐต่อบาร์เรล จะยังคงรักษากรอบการฟื้นตัวในระยะสั้น แต่กรณีหลุดระดับดังกล่าวจะเป็นการดึงภาพเชิงลบเข้ามาทันที

Soybean



Level 1

Level 2

Support

910

904

Resistance

920

930

Upside จำกัด

ราคาถั่วเหลือง Upside การขึ้นเริ่มจำกัด หลังเข้าใกล้แนวต้านสำคัญบริเวณ 920 เซนต์ต่อบุชเชล มีโอกาสที่จะเกิดการชะลอตัวในรอบสั้นได้

Gold Futures

ฟื้นตัวไม่ผ่านแนวต้าน 1520 ดอลลาร์ มีโอกาสย่อตัวอีกระลอก

ราคาทองคำในคำคืนที่ผ่านมามีได้รับแรงกดดันจากการแข็งค่าของเงินสกุลดอลลาร์

ภาพทางเทคนิค ราคาทองคำย่อตัวต่ำกว่าระดับ 1500 ดอลลาร์ ลงมาทดสอบแนวรับแรกที่ 1490 ดอลลาร์ ตามที่ประเมินไว้ ราคาทองคำยังมีความเสี่ยงที่จะพักตัวต่อ หากวันนี้ไม่รับฟื้นตัวกลับไปยืนเหนือระดับ 1500 ดอลลาร์

คำแนะนำระยะสั้น GOZ19

- พอร์ตวางแนว Wait and See

วันที่ 7 ต.ค. 2019
กองทุน SPDR คงการถือทองคำ
ไว้ที่ระดับ 923.76 ตัน



แนวรับ		แนวต้าน	
1485	1475	1500	1510

Contracts	Long	Short	Net	YTD
Institution	15826	15361	465	653
Foreign	12520	9445	3075	53435
Local	23909	27449	-3540	-59721

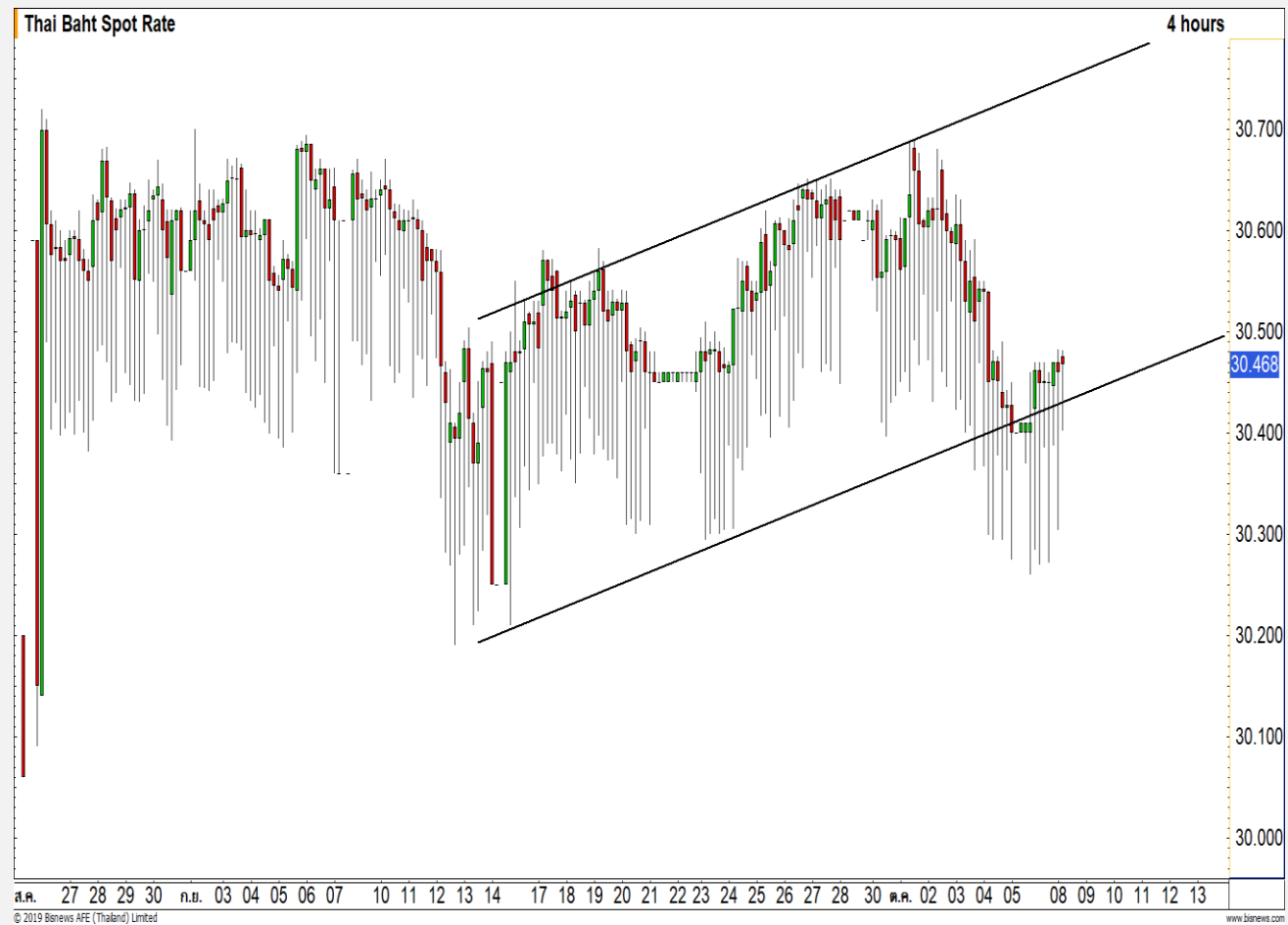
USD Futures

อ่อนค่าตามทิศทางเดิม ในกรอบ Uptrend Channel

ภาพเทคนิคราย 240 นาที เข้านี้กลับมาอ่อนค่า หลังไม่สามารถแข็งค่าขึ้นระดับ 30.30 บาท/ดอลลาร์ ทำให้ทิศทางค่าเงินบาทยังคงเดิม ในแนวโน้มทยอยอ่อนค่าในกรอบ Uptrend Channel

คำแนะนำระยะสั้น USDZ19

- พอร์ต Long ต้นทุนที่ 30.40 บาท/ดอลลาร์ แนะนำปิดกำไรที่ 30.50-30.55 บาท/ดอลลาร์ **ตัดขาดทุนกรณีแข็งค่าขึ้น 30.30 ดอลลาร์**



แนวรับ		แนวต้าน	
30.40	30.35	30.55	30.60

Market Summary & Theoretical Price

SET50 Index Futures

Series	Settle	Change	Vol Contracts	Vol Change	OI	OI Change	Days to Delivery	Theoretical			Div. Yield	Fund Rate	Basis	Premium Discount
								Theoretical	Lower	Upper				
S50V19	1073.0	5.2	1	-1	42	0	22	1075.12	1074.47	1078.52	0.02%	1.75%	-1.00	-2.12
S50X19	1071.7	7.1	9	6	17	6	51	1076.06	1074.56	1083.93	0.38%	1.75%	-2.30	-4.36
S50Z19	1069.2	4.4	120437	0	270425	0	80	1075.67	1073.32	1088.03	1.04%	1.75%	-4.80	-6.47
S50H20	1066.4	4.5	7899	-456	22228	87	171	1072.59	1067.56	1099.01	2.03%	1.75%	-7.60	-6.19
S50M20	1062.3	4.3	1062	-496	7162	35	265	1063.63	1055.83	1104.57	3.08%	1.75%	-11.70	-1.33
S50U20	1058.2	4.3	360	-27	757	41	357	1058.35	1047.84	1113.50	3.24%	1.75%	-15.80	-0.15

Gold Futures

Series	Settle	Change	Vol Contracts	Vol Change	OI	OI Change	Days to Delivery	Theoretical			Premium / Discount	Risk Free Rate
								Theoretical	Lower	Upper		
GFV19	21790	-90	50	-62	1065	-69	22	21593	21580	21661	196.86	1.75%
GFZ19	21870	-110	4	-35	815	-23	80	21653	21606	21901	216.88	1.75%
GFG20	21940	-100	9	0	156	-7	142	21717	21633	22158	222.76	1.75%

Gold Online Futures

Series	Settle	Change	Vol Contracts	Vol Change	OI	OI Change	Days to Delivery	Theoretical
GOZ19	1512.50	-7.00	11556	-15149	36020	-9095	80	1495.60

USD Futures

Series	Settle	OI Change	Days to Delivery	Theoretical	Basis
USDV19	30.44	-0.03	22	30.51	-0.02
USDX19	30.43	-0.02	51	30.58	-0.03
USDZ19	30.43	0.00	80	30.65	-0.03
USDH20	30.40	-0.03	171	30.88	-0.06

DISCLAIMER: รายงานฉบับนี้จัดทำโดยบริษัทหลักทรัพย์ ฟินันเซีย ไซรัส จำกัด (มหาชน) "บริษัท" ข้อมูลที่ปรากฏในรายงานฉบับนี้ถูกจัดทำขึ้นบนพื้นฐานของแหล่งข้อมูลที่เราหรือเราเชื่อว่ามีความน่าเชื่อถือ และ5องความถูกต้อง ความถูกต้อง อย่างไรก็ตามบริษัทไม่รับรองครบถ้วนของข้อมูลดังกล่าว ข้อมูลและความเห็นที่ปรากฏอยู่ในรายงานฉบับนี้อาจมีการเปลี่ยนแปลง แก้ไข หรือเพิ่มเติมได้ตลอดเวลาโดยไม่ต้องแจ้งให้ทราบล่วงหน้า บริษัทไม่มีความประสงค์ที่จะชักจูงหรือชี้ชวนให้ผู้ลงทุน ลงทุนซื้อหรือขายหลักทรัพย์ตามที่ปรากฏในรายงานฉบับนี้ รวมทั้งบริษัทไม่ได้รับประกันผลตอบแทนหรือราคาของหลักทรัพย์ตามข้อมูลที่ปรากฏแต่อย่างใด บริษัทจึงไม่รับผิดชอบต่อความเสียหายใดๆ ที่เกิดขึ้นจากการนำข้อมูลหรือความเห็นในรายงานฉบับนี้ไปใช้ไม่ว่ากรณีใดก็ตาม ผู้ลงทุนควรศึกษาข้อมูลและใช้ดุลยพินิจอย่างรอบคอบในการตัดสินใจลงทุน

บริษัทขอสงวนลิขสิทธิ์ในข้อมูลและความเห็นที่ปรากฏอยู่ในรายงานฉบับนี้ ห้ามมิให้ผู้ใดนำข้อมูลและความเห็นในรายงานฉบับนี้ไปใช้ประโยชน์ คัดลอก ดัดแปลง ทำซ้ำ นำออกแสดงหรือเผยแพร่ต่อสาธารณชนไม่ว่าทั้งหมดหรือบางส่วน โดยไม่ได้รับอนุญาตเป็นลายลักษณ์อักษรจากบริษัทล่วงหน้า การลงทุนในหลักทรัพย์มีความเสี่ยง ผู้ลงทุนควรศึกษาข้อมูลและพิจารณาอย่างรอบคอบก่อนการตัดสินใจลงทุน

บริษัทหลักทรัพย์ ฟินันเซีย ไซรัส จำกัด (มหาชน) อาจเป็นผู้ดูแลสภาพคล่อง (Market Maker) และผู้ออกใบสำคัญแสดงสิทธิอนุพันธ์ (Derivative Warrants) บนหลักทรัพย์ AAV, ADVANC, AEONTS, AMATA, ANAN, AOT, AP, BANPU, BBL, BCH, BCP, BCPG, BDMS, BEAUTY, BEC, BEM, BGRIM, BH, BJC, BLAND, BPP, BTS, CBG, CENTEL, CHG, CK, CKP, COM7, CPALL, CPF, CPN, DELTA, DTAC, EA, EGCO, EPG, ERW, ESSO, GFPT, GLOBAL, GPSC, GULF, GUNKUL, HANA, HMPRO, INTUCH, IRPC, IVL, JAS, JMT, KBANK, KCE, KKP, KTB, KTC, LH, MAJOR, MBK, MEGA, MINT, MTC, ORI, OSP, PLANB, PRM, PSH, PSL, PTG, PTT, PTTEP, PTTGC, QH, RATCH, ROBINS, RS, SAWAD, SCB, SCC, SGP, SIRI, SPALI, SPRC, STA, STEC, SUPER, TASCO, TCAP, THAI, THANI, TISCO, TKN, TMB, TOA, TOP, TPIPP, TRUE, TTW, TU, TVO, WHA และ SET50 Future โดยบริษัทฯ อาจจัดทำบทวิเคราะห์ของหลักทรัพย์อ้างอิงดังกล่าว ดังนั้น นักลงทุนควรศึกษารายละเอียดในหนังสือชี้ชวนของใบสำคัญแสดงสิทธิอนุพันธ์ดังกล่าวก่อนตัดสินใจลงทุน

หมายเหตุ: ประธานกรรมการของบริษัทหลักทรัพย์ ฟินันเซีย ไซรัส จำกัด (มหาชน) ดำรงตำแหน่งเป็นกรรมการของบริษัท ทู คอร์ปอเรชั่น จำกัด (มหาชน)

Remark : FSS's Chairman is a TRUE's director.