



SET INDEX

เข้านี้ยังยืนบวกต่อ
มีแนวต้านแรก 1681 จุด

เมื่อวานปลายเราคาดดัชนีจะมีการ
ดีดราย ชม. ดิ่ง High ใกล้ 1677 จุด
ส่งผลให้รอบเช้ายังมีช่วงบวกต่อ สำคัญ
ที่แนวกดของ Downtrend 1684 จุด
น่าจะเริ่มมีแรงขาย ดีสุดวันนี้ยังไม่
ผ่าน 1690 จุด

เนื่องจากภาพหลักยังเสี่ยงอ่อน
ตัวอีกระลอก โดยระยะถัดไประวังหลุด
1660 จุด เพื่อปิด Gap 1645-1649
จุด ซึ่งมองเป็นการทำฐานรอบสุดท้าย
ของปี ให้เป็นจุดซื้อ

แนวรับ	1671	1667
แนวต้าน	1681	1690



Technical Review:

- S50Z18: เปิดบวกขึ้นต่อ หลังปิดเมื่อวาน Basis + 5.78 จุด เป้าหมายแรก 1120 จุด
- Momentum Trading : ROBINS , KBANK
- Swing Trading : BH , DTAC

SET50 Index Futures



รอบเข้าดูแนวต้านแรก 1120 จุด

7 พ.ย. 61 นักลงทุนต่างชาติ Long สุทธิ 5,655 สัญญา (ส่วนใหญ่เป็นการเปิด Long สุทธิ) (25 ต.ค. – 7 พ.ย. สะสม Long สุทธิ 31,524 สัญญา)

เมื่อวานแจ้งกลับราย ชม. หันที่ ที่ลงมาใกล้แนวรับ 1091 จุด เราแนะนำให้เปิด Trading Long (ใน Line @ Finansia) วางเป้าหมาย 1100/1110 จุด ซึ่งระดับปิดยืนยันได้ที่ 1113 จุด และ Basis +5.78 จุด ดึงรอบเข้านี้เปิดขึ้นต่อ เป้าหมายแรก 1120 จุด แต่ยังไม่น่าถึงผ่าน 1127 จุด

เพราะรอบหลักเสี่ยงชะลอ ฐาน 1070-1077 จุด

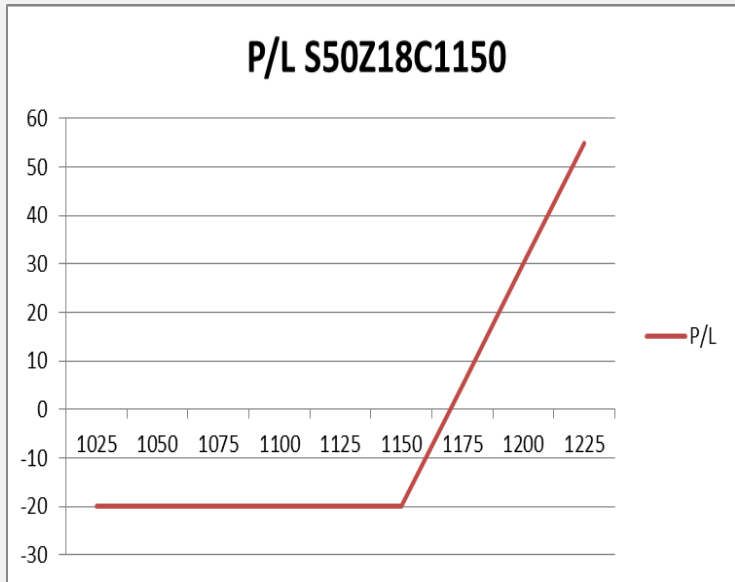
กลยุทธ์ S50Z18 (Swing Trade)

- พอร์ตเปิด Trading Long สั้นๆ ณ ต้นทุน 1100 จุด น่าจะได้ปิดทำกำไรที่แนว 1109-1112 จุดไปแล้ว
- พอร์ตเปิด Trading Long ราย ชม. รอบบ่าย (ตามคำแนะนำใน line @ Finansia) ต้นทุน 1094 จุด น่าจะได้ปิดเล่นรอบที่แนว 1110 จุด และสูงกว่าไปแล้ว
- พอร์ตวาง กรณีนเน้นราย ชม. **เปิดไม่เกิน 1116 จุด** **แนะนำให้เปิด Trading Long ได้** แต่ถ้าเปิดสูงกว่ารอดูทิศทาง

	แนวรับ		แนวต้าน	
	1108-1110	1100	1120	1127
Contracts		Long	Short	Net
Institution		65900	74603	-8703
Foreign		42149	36494	5655
Local		154413	151365	3048
				YTD
				42059
				-11745
				-30314



SET50 Index Options



คำแนะนำ : Long S50Z18C1150 ตัดขาดทุนหากดัชนี SET50 ไม่สามารถยืนที่ 1100 จุดได้

กลยุทธ์ : Long S50Z18C1150

ขาดทุนสูงสุด : 20.00 จุด

กำไรสูงสุดทางทฤษฎี : ไม่จำกัด

เป้าหมายการทำกำไร : 1160 จุด

จุดคุ้มทุน(เมื่อหมดอายุ) : 1170.00

SET50 Index	Long S50Z18C1150	Cost	Profit/Loss
1025	-125	20	-20
1050	-100	20	-20
1075	-75	20	-20
1100	-50	20	-20
1125	-25	20	-20
1150	0	20	-20
1175	25	20	5
1200	50	20	30
1225	75	20	55

		Price	Change	Vol.	Open Interest	Intrinsic Value	Time Value	Break Even	All-in-Premium	Implied Volatility	Delta	Effective Gearing
Call Option	S50Z18C1100	33.00	5.90	514	2,829	8.12	24.88	1133.00	0.02	17.23%	0.57	19.00
	S50Z18C1125	20.90	4.30	907	3,523	0.00	20.90	1145.90	0.03	17.00%	0.42	22.52
	S50Z18C1150	12.60	3.10	558	4,107	0.00	12.60	1162.60	0.05	17.05%	0.30	25.97
	S50Z18C1175	7.10	1.20	401	3,740	0.00	7.10	1182.10	0.07	17.06%	0.19	29.65
	S50Z18C1200	4.30	1.00	588	8,039	0.00	4.30	1204.30	0.09	17.77%	0.12	31.65

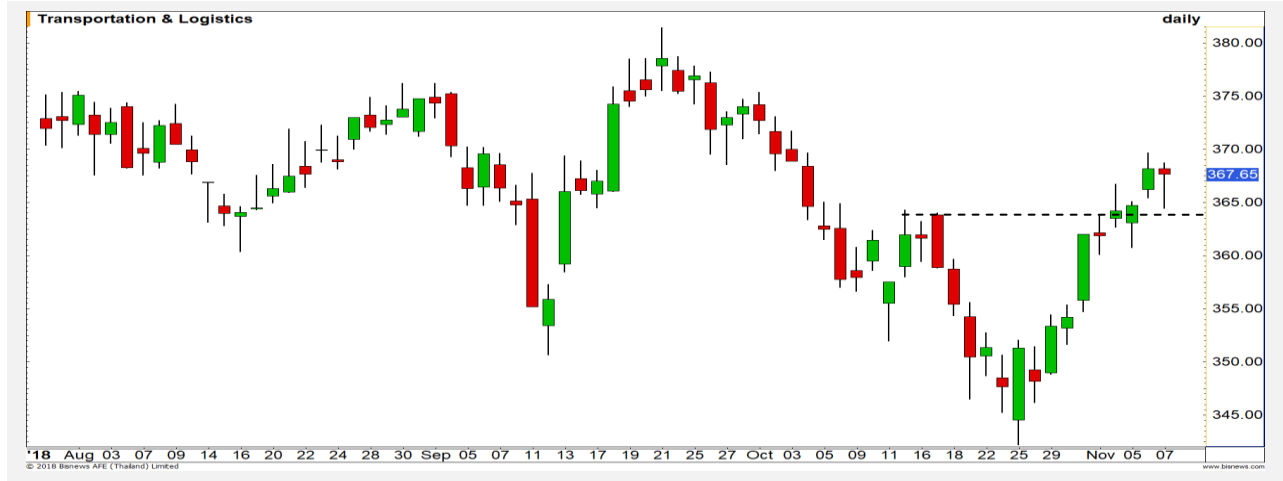
Put Option	S50Z18P1100	20.10	-7.30	625	3,253	0.00	20.10	1079.90	-0.03	15.06%	-0.43	-23.61
	S50Z18P1125	32.10	-8.00	496	2,280	16.88	15.22	1092.90	-0.01	14.29%	-0.59	-20.50
	S50Z18P1150	48.10	-8.80	26	1,252	41.88	6.22	1101.90	-0.01	13.36%	-0.76	-17.48
	S50Z18P1175	77.50	-1.40	2	598	66.88	10.62	1097.50	-0.01	21.18%	-0.76	-10.81
	S50Z18P1200	96.90	-0.30	6	313	91.88	5.02	1103.10	0.00	20.20%	-0.84	-9.66

Transportation & Logistics

	Level 1	Level 2
Support	365	360
Resistance	370	375

สามารถยืนระดับ 365 จุด

ดัชนีกลุ่มขนส่งและโลจิสติกส์ สามารถยืนแนวรับสำคัญที่ 365 จุดได้ รักษาโมเมนตัมเชิงบวก มีโอกาสได้เห็นการปรับตัวขึ้นต่อ วางแนวต้าน 370/375 จุด



Electronic Components

	Level 1	Level 2
Support	1580	1560
Resistance	1610	1640

หา Bottom

ดัชนีกลุ่มชิ้นส่วนอิเล็กทรอนิกส์ ล่าสุดหลุดระดับ Low เดิมลงมา ทำให้ภาพยังคงเป็นเชิงลบ เป็นการหาจุด Bottom อย่างต่อเนื่อง



Top Most Active



Support 182.50 180 Resistance 186.50 189

ADVANC (DAY) : สัญญาณ RSI ฟิ้นตัวขึ้นจากระดับ Oversold ประเมินเข้าสู่รอบ Technical Rebound



Support 49.50 48 Resistance 51.25 52

EA (DAY): โมเมนตัมโดยรวมยังคงเป็นบวก มีโอกาสที่จะได้เห็นการขึ้นทำ High ใหม่ของรอบนี้ วางแนวต้าน 51.25/52 บาท



Support 77.75 76.50 Resistance 79.50 82

PTTGC (DAY): รอบการขึ้นในครั้งนี้อย่างคงเป็นบวก ราคาขึ้นปิด High ของวัน แสดงถึงโมเมนตัมเชิงบวก มีโอกาสได้เห็นการปรับตัวขึ้นต่อ



Support 49.50 49 Resistance 51 52

PTT (DAY): ขึ้นมาปิดเหนือระดับ 50 บาท ดึงภาพเชิงบวกกลับมา วางแนวต้านรอบนี้ที่ 51 บาท

Momentum Trading

ROBINS

Support	68.25
Resistance	71
Stop loss	67

คำแนะนำระยะสั้น (BUY)

ราคาทะลุแนวต้าน 68 บาทขึ้นมาได้ เป็น การยืนยันทิศทางรอบขาขึ้น มีโอกาสได้เห็น การปรับตัวขึ้นต่อ วางเป้าหมายรอบนี้ที่ 71 บาท



KBANK

Support	204
Resistance	210/214
Stop loss	203

คำแนะนำระยะสั้น (BUY)

ราคาเพิ่งทยอยฟื้นตัวจากระดับ Oversold และผ่านแนวค่าเฉลี่ยที่ 205 บาท ได้ คาดจะฟื้นต่อด้วย Momentum เป้าหมายแรก 210 บาท



Swing Trading



Support	188.50
Resistance	192.50/195
Stop loss	187.50

คำแนะนำระยะสั้น (BUY)

ราคาสามารถยืนแนวรับเส้น Uptrend line ในภาพราย 240 นาทีได้ ทำให้เป็นการรักษาทิศทางเชิงบวกเอาไว้ได้ มีโอกาสที่จะได้เห็นการฟื้นตัวเพื่อขึ้นทดสอบเป้าหมาย 192.50/195 บาท

BH



Support	47.25
Resistance	49.50
Stop loss	46.50

คำแนะนำระยะสั้น (BUY)

ราคากำลังผ่าน 48 บาทเพื่อเปิด Upside ขณะที่แนวโน้มราคายก Low และ High สูงขึ้น พร้อม MACD ที่ยืนบวก คาดว่าจะขึ้นทดสอบเป้าหมาย 49.50 บาทได้

DTAC

BBL



เทียบราคาวันก่อนหน้า

Close Price	%Change
215	-0.46%

(ข้อมูล ณ เวลา 17.00 น. ของวันก่อนหน้า)

ระยะสั้นตั้งไม่ข้าม 217-218 บาท

แนะนำ SBL

แนวรับ		แนวต้าน	
212	210	217	218

วันนี้แนะนำทำ SBL หุ้น BBL ในจังหวะตั้งไม่ผ่าน 217-218 บาท

ต้นทุนทำ SBL หุ้น CPF เมื่อวันศุกร์ที่ผ่านมา ในช่วง 25-25.50 บาท เมื่อวานน่าจะได้อีกกลับไปแล้ว หลังลงมาใกล้แนวซื้อคืนด้านแรกที่ 24.70 บาท

ปริมาณหุ้นที่ให้ยืมเพื่อขายชอร์ต

Stock	Available for borrowing (Share)
BBL	119,500

(ข้อมูล ณ เวลา 9.00 น. ของวันก่อนหน้า)

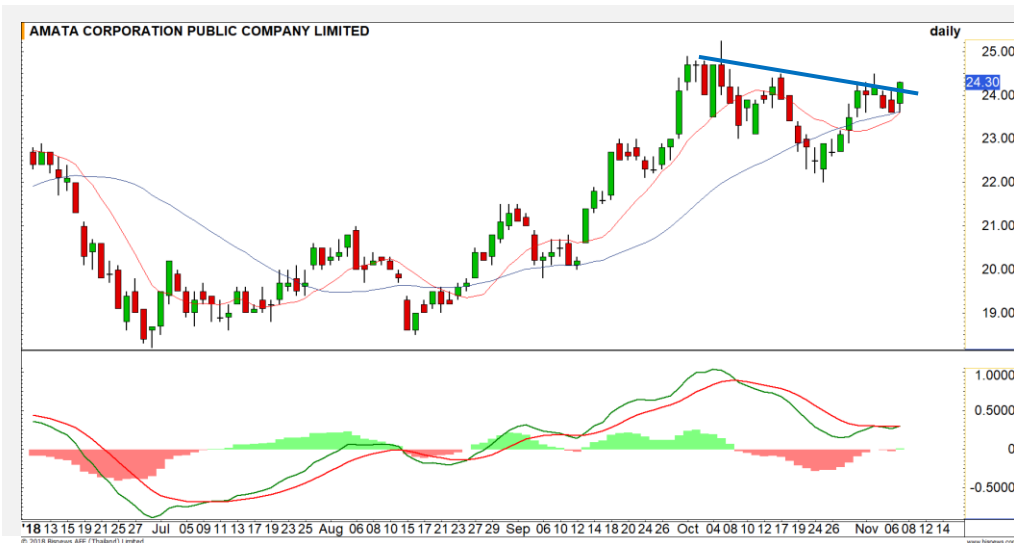
ทะลุแนวต้าน 219 บาทตัดขาดทุน

สอบถามข้อมูลเพิ่มเติม กรุณาติดต่อ ฝ่ายธุรกิจยืมและให้ยืมหลักทรัพย์

โทรศัพท์ : 02-658-9699

Email: sbl@fnsyrus.com

AMATA : AMAT24C1904A



แนวรับ		แนวต้าน	
24.00	23.50	25.25	26.00

ราคาทะลุผ่านเส้นกีด Downtrend Line ขึ้นมาพร้อมกับ MACD ตัด Signal Line ขึ้นมา ประเมินราคามีโอกาสขึ้นไปทดสอบ High เดิมที่ 25.25 บาทได้ อีกครั้ง

หากราคาหลุดต่ำกว่า 23.50 บาท ตัดขาดทุน



สอบถามข้อมูลเพิ่มเติม
โทรศัพท์ 02-658-9915
Email: dw@fnsyrus.com
Line: @dw24

ตารางราคา

* ตารางราคาใช้เปรียบเทียบในการซื้อขายช่วง market open เท่านั้น ไม่รวมช่วง market call

Name	AMAT24C1904A	Implied Volatility	56.00%
Underlying	AMATA	Delta	32.60%
Type	Call	Listing Date	07-Nov-2018
Strike	31.460	Last Trading Date	30-Apr-2019
Conversion Ratio	3.20000	Expire Date(Maturity Date)	06-May-2019
Moneyness	-23.08% OTM	outstanding (07-Nov-2018)	5,100

Underlying Bid*	DW Bid Price(THB) *				
	08-Nov-2018	09-Nov-2018	12-Nov-2018	13-Nov-2018	14-Nov-2018
24.60	0.55	0.55	0.54	0.54	0.53
24.50	0.54	0.54	0.53	0.53	0.52
24.40	0.53	0.53	0.52	0.52	0.51
24.30	0.52	0.52	0.51	0.51	0.50
24.20	0.51	0.51	0.50	0.50	0.49
24.10	0.50	0.50	0.49	0.49	0.48
24.00	0.49	0.49	0.48	0.48	0.47
23.90	0.48	0.48	0.47	0.47	0.46
23.80	0.47	0.47	0.46	0.46	0.45

TOP GAINER AND LOSER

5 TOP MAINBROAD GAINER

Rank	Stock	PClose	%Change	Support	Resistance	Trend (1 Week)	Technical View
1	TPLAS	1.86	15.53	1.79/1.84	1.90/1.95	Sideway Down	พื้นที่ในแนวโน้มขาลง
2	DDD	31.00	9.73	29.50/28.50	32/33.25	Sideway	ราคาแกว่งตัวออกด้านข้าง
3	WORK	32.75	3.97	31.50/30.50	33.25/34.50	Sideway	ราคาพักตัวออกด้านข้าง
4	SAT	21.30	3.90	20.80/20.50	21.60/21.90	Sideway Up	หากราคาผ่าน 21.40 บาทได้จะเปิด Upside
5	BEAUTY	10.70	3.88	10.40/10.00	10.90/11.40	Sideway Up	ราคาแกว่งตัวในกรอบ Sideway

5 TOP MAINBROAD LOSER

Rank	Stock	PClose	%Change	Support	Resistance	Trend (1 Week)	Technical View
1	KCE	31.00	-13.29	30.00/28.00	32.25/33.00	Sideway Down	หากราคาต่ำกว่า 30.00 บาท จะเปิด Downside
2	PTG	9.35	-6.50	9.00/8.80	9.50/9.80	Sideway Down	ราคาทำ New Low เสี่ยงลงต่อเนื่อง
3	KWM	1.20	-5.51	1.19/1.14	1.25/1.30	Sideway	ราคาพักตัวออกด้านข้าง
4	FSMART	6.90	-5.48	6.80/6.50	7.15/7.35	Sideway Down	ราคาทำ New Low เสี่ยงลงต่อเนื่อง
5	MALEE	12.30	-5.38	12.10/11.60	12.70/13.00	Sideway Down	หากราคาต่ำกว่า 12.10 บาท จะเปิด Downside

หมายเหตุประกอบการเลือก Top Gainer และ Top Loser

- ปริมาณการซื้อขายเฉลี่ย 5 วัน มากกว่า 10 ล้านบาท
- ไม่นับรวม DW และ Warrant
- ราคาหุ้นไม่ต่ำกว่า 1 บาท

** เนื่องจากหุ้นในกลุ่มนี้ส่วนใหญ่เป็นหุ้นที่ผันผวนแรงกว่าตลาด นักลงทุนควรใช้ความระมัดระวังเป็นพิเศษ **



Crude Oil (WTI)



	Level 1	Level 2
Support	61	60
Resistance	64	68

RSI Oversold

ราคาน้ำมัน WTI มีแรงซื้อให้เห็นบ้าง แต่ยังคงกดด้วยแรงขายที่หนาแน่นอยู่ แต่อย่างไรก็ดี เราประเมิน Downside ค่อนข้างจำกัด ราคามีโอกาสเกิด Technical Rebound ในช่วง 1-2 สัปดาห์นี้

Newcastle Coal



	Level 1	Level 2
Support	104	102
Resistance	108	110

ฟื้นตัวระยะสั้น

ราคาถ่านหิน เข้าสู่รอบการฟื้นตัว โดยมีแนวต้านรอสทดสอบที่ 108 ดอลลาร์ต่อตัน สำหรับรอบนี้ อย่างไรก็ตาม เรายังให้น้ำหนักของทิศทางหลักเป็นเชิงลบอยู่

Gold Futures

ราคาทองคำมีสัญญาณพักตัว

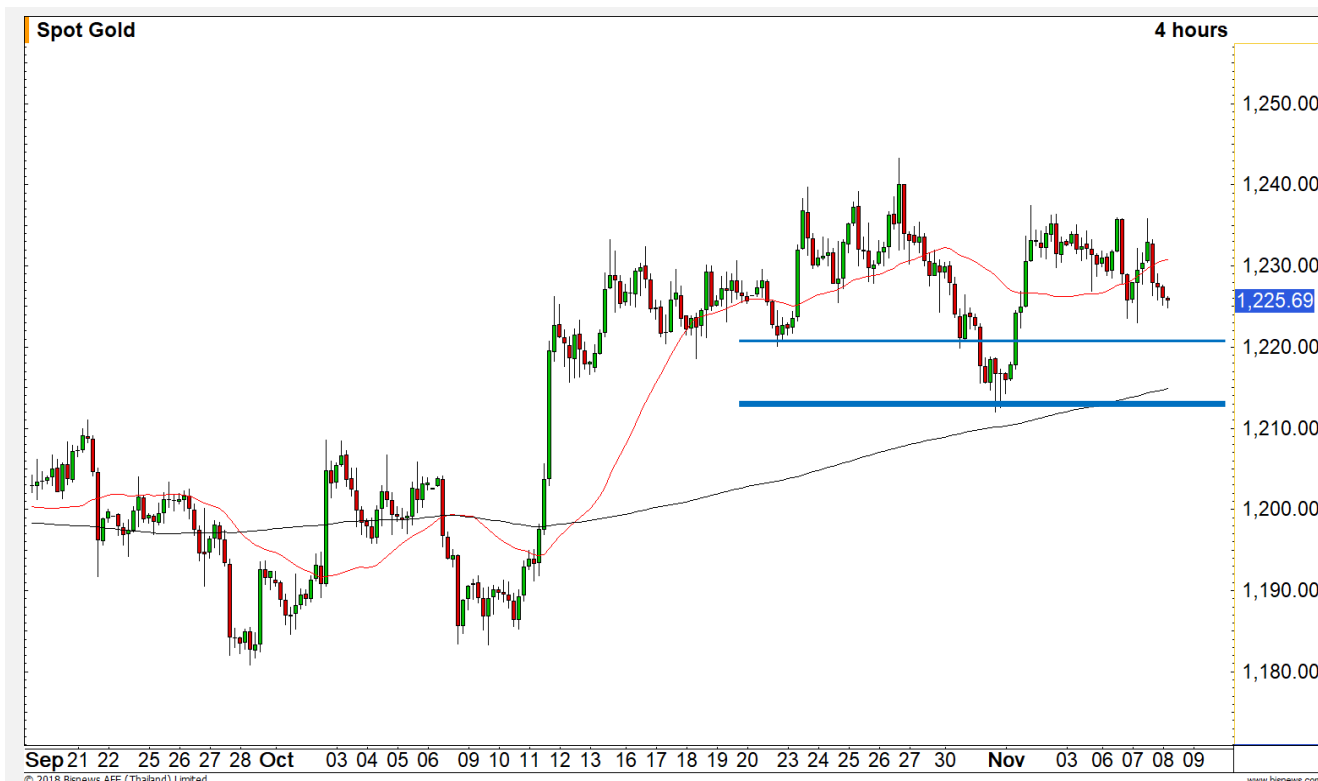
ภาพทางเทคนิคราย 240 นาที ราคาทองคำมีสัญญาณการพักตัว หลังจากการฟื้นของราคาทองคำเมื่อวานนี้อ่อนแอ ล่าสุดราคาทองคำกลับมาต่ำกว่าเส้นค่าเฉลี่ยระยะสั้นอีกครั้ง ประเมินทิศทางการราคาทองคำเข้าสู่รอบการพักตัว วางแนวรับแรกที่ 1220 ดอลลาร์ และ 1210 ดอลลาร์เป็นแนวรับหลัก

โดยภาพหลักเราประเมินราคาทองคำเคลื่อนไหวในกรอบ 1210 – 1240 ดอลลาร์

คำแนะนำระยะสั้น GFZ18

- พอร์ตวางแนะ Wait and See

วันที่ 7 พ.ย. 2018
กองทุน SPDR ลดการถือครองทองคำ
1.47 ตัน ลงมาที่ระดับ 755.23 ตัน



แนวรับ		แนวต้าน	
1220	1215	1230	1235

Contracts	Long	Short	Net	YTD
Institution	7554	8261	-707	-9452
Foreign	1637	6180	-4543	2926
Local	11836	6586	5250	6526

USD Futures

แนวรับ 32.50 บาท/ดอลลาร์ ยังคงทำงานได้ดี

ค่าเงินบาทเมื่อเช้านี้แข็งค่าไปทดสอบแนวรับหลัก 32.50 บาท/ดอลลาร์ แล้วอ่อนค่ากลับทันทีเป็นครั้งที่ 3 ในรอบนี้

แต่ในทิศทางหลักยังไม่ยืนยันรอบการแข็งค่าจนกว่าจะพ้นระดับ 32.50 บาท/ดอลลาร์

คำแนะนำระยะสั้น USDZ18

- พอร์ตว่างนะ Wait and See



แนวรับ		แนวต้าน	
32.70	32.65	32.95	33.00

Market Summary & Theoretical Price

SET50 Index Futures

Series	Settle	Change	Vol. Contracts	Change	OI	Change	Days to Delivery	Theoretical			Div. Yield	Fund Rate	Basis	Premium Discount
								Theoretical	Lower	Upper				
S50X18	1112.7	6.7	58	41	539	-19	21	1108.78	1108.30	1112.29	0.00	1.50%	4.58	3.92
S50Z18	1113.9	13.6	241346	105716	258229	16559	49	1109.40	1108.28	1117.58	0.01	1.50%	5.78	4.50
S50F18	1113.5	9.7	97	60	206	-20	83	1110.24	1108.35	1124.10	0.01	1.50%	5.38	3.26
S50H19	1110.0	13.1	17598	6721	21197	220	140	1111.22	1108.03	1134.60	0.01	1.50%	1.88	-1.22
S50M19	1105.0	12.6	2554	1572	7758	-93	231	1106.23	1100.97	1144.80	0.02	1.50%	-3.12	-1.23
S50U19	1101.2	12.3	809	37	4006	-22	323	1096.74	1089.39	1150.68	0.03	1.50%	-6.92	4.46

Gold Futures

Series	Settle	Change	Vol. Contracts	Change	OI	Change	Days to Delivery	Theoretical			Premium / Discount	Risk Free Rate
								Theoretical	Lower	Upper		
GFZ18	19320	-60	76	-197	2454	-115	49	19161	19142	19302	159.08	1.50%
GFG19	19370	-60	18	-128	501	-37	111	19210	19166	19529	160.36	1.50%
GFJ19	19420	-80	4	-37	191	-12	170	19256	19189	19746	164.00	1.50%

USD Futures

Series	Settle	Change	Days to Delivery	Theoretical	Basis
USDX18	32.86	-0.09	21	32.87	0.05
USDZ18	32.77	-0.16	49	32.94	-0.04
USDF18	32.77	-0.09	83	33.03	-0.04
USDH19	32.63	-0.15	140	33.18	-0.18

DISCLAIMER: รายงานฉบับนี้จัดทำโดยบริษัทหลักทรัพย์ ฟินันเซีย ไซรัส จำกัด (มหาชน) "บริษัท" ข้อมูลที่ปรากฏในรายงานฉบับนี้ถูกจัดทำขึ้นบนพื้นฐานของแหล่งข้อมูลที่น่าเชื่อถือ และหรือมีความถูกต้อง อย่างไรก็ตามบริษัทไม่รับรองความถูกต้อง/ครบถ้วนของข้อมูลดังกล่าว ข้อมูลและความคิดเห็นที่ปรากฏอยู่ในรายงานฉบับนี้อาจมีการเปลี่ยนแปลง แก้ไข หรือเพิ่มเติมได้ตลอดเวลาโดยไม่ต้องแจ้งให้ทราบล่วงหน้า บริษัทไม่มีความประสงค์ที่จะชักจูงหรือชี้ชวนให้ผู้ลงทุน ลงทุนซื้อหรือขายหลักทรัพย์ตามที่ปรากฏในรายงานฉบับนี้ รวมทั้งบริษัทไม่ได้รับประกันผลตอบแทนหรือราคาของหลักทรัพย์ตามข้อมูลที่ปรากฏแต่อย่างใด บริษัทจึงไม่รับผิดชอบต่อความเสียหายใดๆ ที่เกิดขึ้นจากการนำข้อมูลหรือความเห็นในรายงานฉบับนี้ไปใช้ไม่ว่ากรณีใดก็ตาม ผู้ลงทุนควรศึกษาข้อมูลและใช้ดุลยพินิจอย่างรอบคอบในการตัดสินใจลงทุน

บริษัทขอสงวนลิขสิทธิ์ในข้อมูลและความคิดเห็นที่ปรากฏอยู่ในรายงานฉบับนี้ ห้ามมิให้ผู้ใดนำข้อมูลและความคิดเห็นในรายงานฉบับนี้ไปใช้ประโยชน์ คัดลอก ตัดแปลง ทำซ้ำ นำออกแสดงหรือเผยแพร่ต่อสาธารณชนไม่ว่าทั้งหมดหรือบางส่วน โดยไม่ได้รับอนุญาตเป็นลายลักษณ์อักษรจากบริษัทล่วงหน้า การลงทุนในหลักทรัพย์มีความเสี่ยง ผู้ลงทุนควรศึกษาข้อมูลและพิจารณาอย่างรอบคอบก่อนการตัดสินใจลงทุน

บริษัทหลักทรัพย์ ฟินันเซีย ไซรัส จำกัด (มหาชน) อาจเป็นผู้ดูแลสภาพคล่อง (Market Maker) และผู้ออกใบสำคัญแสดงสิทธิอนุพันธ์ (Derivative Warrants) บนหลักทรัพย์ที่ปรากฏอยู่ในรายงานฉบับนี้ โดยบริษัท อาจจัดทำทวีเคาระห์ของหลักทรัพย์อ้างอิงดังกล่าวนี้ ดังนั้น นักลงทุนควรศึกษารายละเอียดในหนังสือชี้ชวนของใบสำคัญแสดงสิทธิอนุพันธ์ดังกล่าวก่อนตัดสินใจลงทุน