



SET INDEX

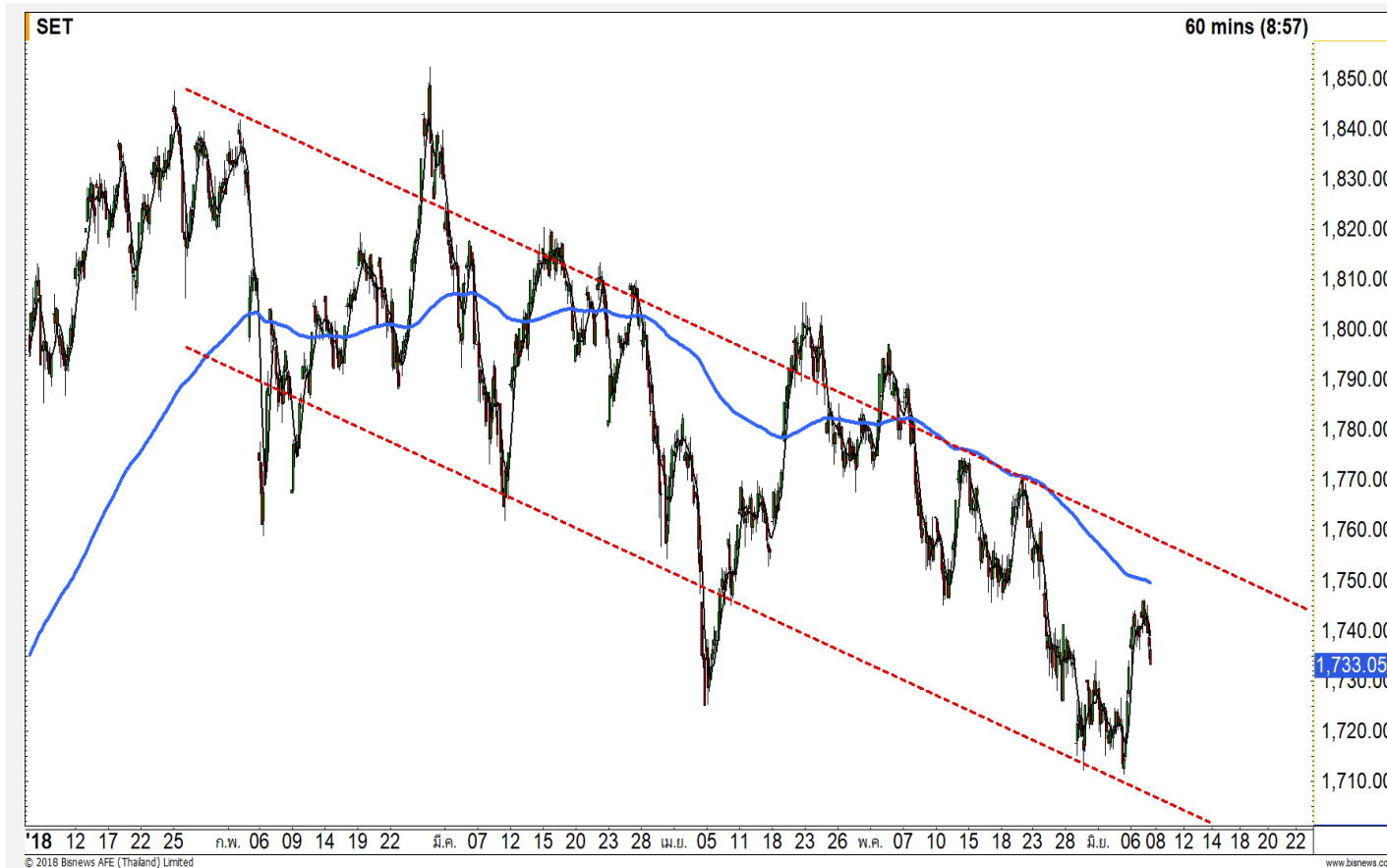
Downside ยังจำกัด 1725-1728 จุด รองรับหนาแน่น

แม้ว่าเมื่อวานดัชนีจะเผชิญแรงขายที่แนวต้าน 1745-1747 จุด และกดปิดต่ำ แต่ยังคงเกาะช่วงเคลื่อนไหวในกรอบ 1730-1790 จุดไว้ได้

ประเมิน Downside วันนี้อยู่ในระยะจำกัด แนวรับ 1725-1728 จุด น่าจะมีการติดคืน โดยเฉพาะภาพรายชม. วางแนวต้าน 1736 จุดเป็นด่านสำคัญ โดยการฟื้นตัวภายใต้ขาลงจะมีแรงส่งมากขึ้นเมื่อทะลุช่วงแนวต้าน 1747-1750 จุดเท่านั้น

ระดับเสี่ยงจะเปิด เมื่อทำ Lower Low หลุด 1725 จุด จะดึงลงสู่แนวจิตวิทยา 1700 จุดได้ในระยะถัดไป

แนวรับ	1728**	1725*
แนวต้าน	1736**	1740*



Technical Review:

- S50M18: เซ้านี้มีน้ำหนักขลอบ แต่ยังไม่น่าจะหลุดแนวรับ 1137 จุด หรือ 1132 จุด
- Momentum Trading : ECF , GLOBAL
- Swing Trading : MEGA , JWD

SET50 Index Futures



การชะลอรอบเข้าน่าจะประคองแนวรับไว้ได้ที่ 1137 จุด

7 มิ.ย. 61 นักลงทุนต่างชาติกลับมา Short สุทธิ 1,047 สัญญา หลังจาก 4-6 มิ.ย. Long สุทธิสะสม 14,253 สัญญา

วานนี้ Basis ปิด Premium 0.98 จุด ค่อนข้างทรงตัวจากวันก่อนหน้า ทำให้ทิศทางรอบเข้าการชะลอตัวน่าจะยังยืนแนวรับ 1137 จุดได้ แยกสุดท้ายสัปดาห์ยังไม่น่าจะถึง Low หลุดแนวรับ 1132 จุด ประเมินแนวรับช่วงดังกล่าวจะทรงตัวและติดกลับได้ แต่ยังคงจำกัดแนวต้านช่วง 1145-1148 จุด

เพราะรอบหลักยังติดแนวต้านย่อย 1147-1148 จุด ฉะนั้นต้องทะลุผ่าน 1154 จุด ถึงจะมีแรงส่งมากขึ้น

กลยุทธ์ S50M18 (Trading Long)

- ถือ Long ทุน 1126-1129 จุด ในส่วนที่เหลือเมื่อวานรอบเข้าแตะ 1150 จุดได้ปิดทำกำไรไปแล้ว และรอบบ่ายเปิดเข้าหาแนวต้าน 1152 จุดน่าจะทยอยปิดทำกำไรเป็นส่วนใหญ่ไปแล้ว **รวมทั้งตัดขาดทุนกำไรหลังปิดหลุด 1144 จุด**
- พอร์ตวางรอยลงมาที่ 1137/1132 จุดเปิด Long **กรณีหลุด ตัดขาดทุนและกลับมาเปิด Short ตาม**

แนวรับ

1137**

1132*

แนวต้าน

1145**

1148*

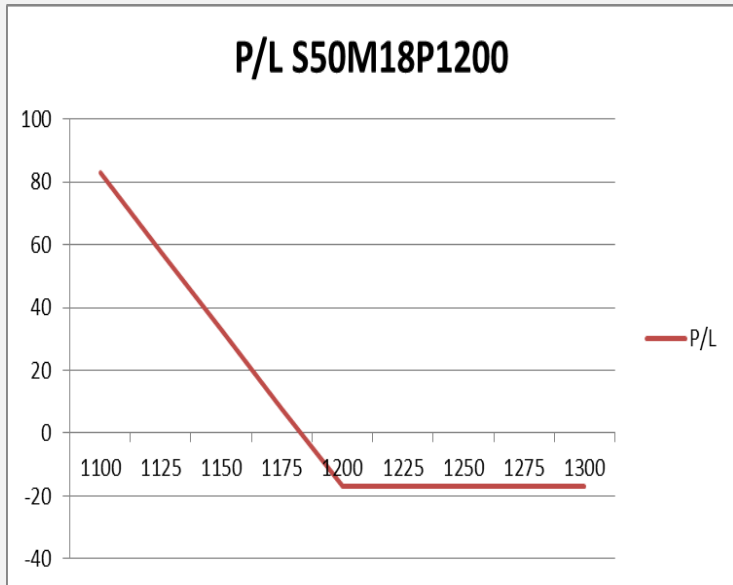
Contracts	Long	Short	Net	YTD
Institution	33042	31323	1719	27002
Foreign	24597	25644	-1047	-52320
Local	68886	69558	-672	25318



SET50 Index Options

คำแนะนำ : Wait and See

กลยุทธ์ : -
 ขาดทุนสูงสุด : -
 กำไรสูงสุดทางทฤษฎี : -
 เป้าหมายการทำกำไร : -
 จุดคุ้มทุน(เมื่อหมดอายุ) : -



SET50 Index	Long S50H18P1150	Cost	Profit/Loss
1100	100	17.1	82.9
1125	75	17.1	57.9
1150	50	17.1	32.9
1175	25	17.1	7.9
1200	0	17.1	-17.1
1225	-25	17.1	-17.1
1250	-50	17.1	-17.1
1275	-75	17.1	-17.1
1300	-100	17.1	-17.1

		Price	Change	Vol.	Open Interest	Intrinsic Value	Time Value	Break Even	All-in-Premium	Implied Volatility	Effective Gearing
Call Option	S50M18C1150	46.80	-3.20	31	308	41.12	5.68	1146.80	0.00	17.45%	20.01
	S50M18C1175	24.10	-3.40	244	1,454	16.12	7.98	1149.10	0.01	12.84%	32.82
	S50M18C1200	11.40	-2.30	728	3,100	0.00	11.40	1161.40	0.02	13.71%	42.38
	S50M18C1225	3.90	-2.10	615	5,550	0.00	3.90	1178.90	0.03	13.46%	56.80
	S50M18C1250	1.70	-0.70	401	5,466	0.00	1.70	1201.70	0.05	15.16%	60.25
Put Option	S50M18P1150	2.60	-0.10	239	4,132	0.00	2.60	1097.40	-0.04	14.19%	-57.64
	S50M18P1175	7.40	1.20	335	4,497	0.00	7.40	1117.60	-0.02	13.25%	-48.07
	S50M18P1200	19.00	1.90	591	5,079	8.88	10.12	1131.00	-0.01	13.44%	-34.73
	S50M18P1225	36.20	2.00	414	2,477	33.88	2.32	1138.80	0.00	12.69%	-25.87
	S50M18P1250	60.20	5.20	34	1,245	58.88	1.32	1139.80	0.00	16.52%	-16.88

Banking

	Level 1	Level 2
Support	525	520
Resistance	535	540

แนวโน้มหลักยังเป็นขาลง

ถึงแม้ว่าดัชนีจะรีบาวด์ขึ้นมาได้แรงในช่วงที่ผ่านมา แต่ตราบดที่ดัชนียังไม่พ้นระดับ 540 จุด แนวโน้มหลักยังเป็นขาลง

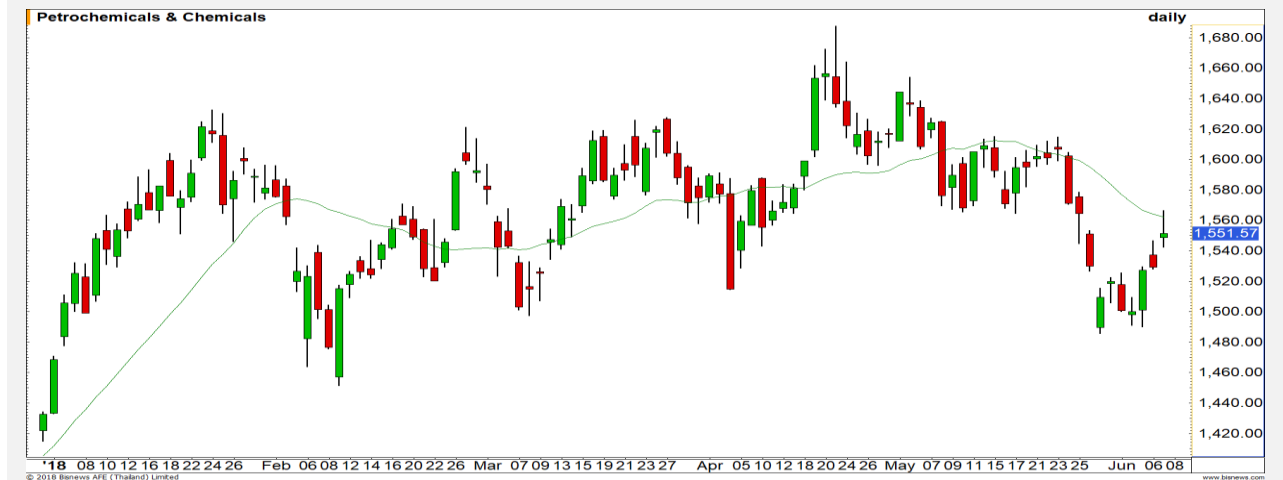


Petrochemical

	Level 1	Level 2
Support	1540	1520
Resistance	1570	1580

ระวังแรงขายทำกำไรระยะสั้น

ดัชนีรีบาวด์ขึ้นทดสอบเส้น Moving Average 20 วันให้ระวังแรงขายทำกำไร เพราะ Slope ของ Moving Average ยังเป็นขาลง



Top Most Active



Support 198 195 Resistance 202 205

KBANK (DAY): ราคาเกิดการย่อตัว Pull back ลงมา มีแนวรองรับสำคัญที่บริเวณ 195 บาท



Support 192.50 190 Resistance 197 200

BBL (DAY): อาจเห็นการย่อสลับได้บ้างในช่วงนี้ เนื่องจากราคาติดกรอบแนวต้านด้านบนของกรอบ Channel



Support 24.80 24.40 Resistance 25.50 26

BDMS (DAY): อยู่ในช่วงพักตัวปรับฐาน รอดูฐานแนวรับบริเวณ 24.40 บาท คาดมีแรงซ็อกกลับในบริเวณดังกล่าว



Support 68.50 67 Resistance 70 72

AOT (DAY): ราคาไม่ควรหลุดต่ำกว่าแนวรับ 68.50 บาท เนื่องจากถ้าหลุดบริเวณดังกล่าวจะเป็นการเปิด Downside ลงสู่แนวรับ Low เดิมที่ 67 บาท

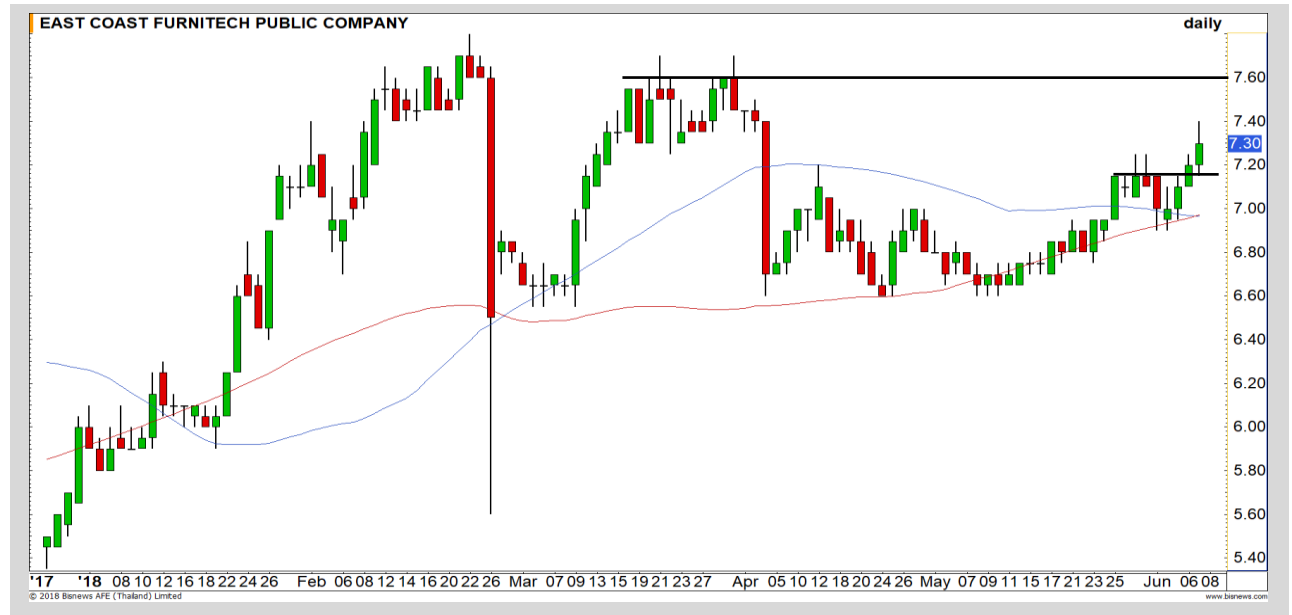
Momentum Trading

ECF

Support	7.15
Resistance	7.60
Stop loss	7

คำแนะนำระยะสั้น (BUY)

อยู่ในรอบการ Breakout ขึ้นทำ High ใหม่ Momentum การขึ้นในช่วงนี้แข็งแกร่ง มีโอกาสขึ้นทดสอบเป้าหมายแนวต้านหลักที่ 7.60 บาท



GLOBAL

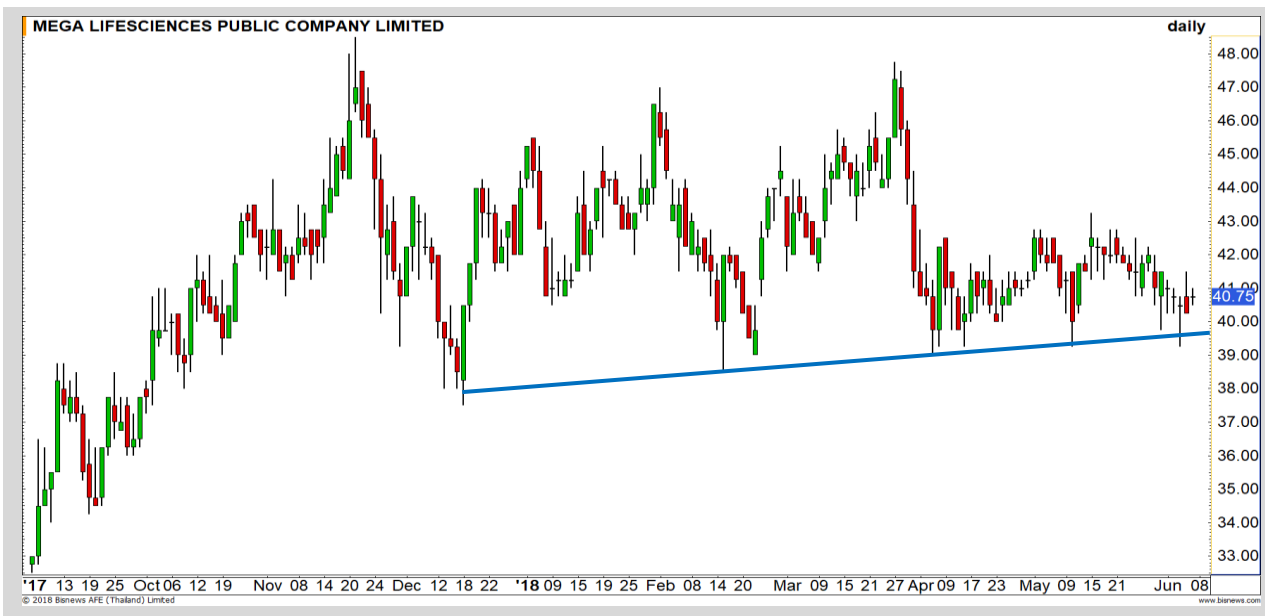
Support	16.50
Resistance	17.50/18.10
Stop loss	16.20

คำแนะนำระยะสั้น (BUY)

ราคาฟอร์มตัว Sideway ในกรอบ 16.00-16.90 บาทมาสักระยะแล้ว หาก Breakout ผ่านระดับ 16.90 บาทได้จะเป็นการเปิด Upside ด้านบนเพื่อไปต่อ



Swing Trading



Support	40
Resistance	42.50
Stop loss	39.25

คำแนะนำระยะสั้น (BUY)

ราคาเคลื่อนไหวใกล้เส้นแนวรับ Uptrend line ในภาพหลัก เนื่องด้วยเป็นแนวรับที่แข็งแกร่ง ทำให้มองว่าราคามีโอกาสที่ได้เห็นการดีดกลับของราคาจากบริเวณนี้ เพื่อกลับขึ้นทดสอบแนวต้านเดิมบริเวณ 42.50 บาท

MEGA



Support	7.15
Resistance	7.70
Stop loss	6.90

คำแนะนำระยะสั้น (BUY)

สำหรับนักลงทุนที่รับความเสี่ยงได้สูง ราคาแตะกรอบล่างที่ 6.90 บาทไปแล้ว และเริ่มฟื้นตัวกลับ พร้อมทั้ง RSI ที่เริ่มปรับตัวขึ้นจากเขต Oversold ทำให้ประเมินว่าราคามีโอกาสเข้าสู่อรอบการ Rebound

JWD



CCET



เทียบราคาก่อนหน้า

Close Price	%Change
1.97	-

(ข้อมูล ณ เวลา 17.00 น. ของวันก่อนหน้า)

ตั้งไม้พันแนวต้าน 2.00-2.04 บาท แนะนำทำ SBL

แนวรับ		แนวต้าน	
1.94	1.90	2.00	2.04

ระยะที่จะฟื้นตัวต่อเนื่องภายใต้ขาลงยังจำกัด
ประเมินติดแนวต้าน 2-2.04 บาท การดีดราย ชม. เป็น
จังหวะทำ SBL
เพื่อรอซื้อคืนจังหวะอ่อนตัวที่แนวรับแรก 1.94
บาท

ปริมาณหุ้นที่ให้ยืมเพื่อขายชอร์ต

Stock	Available for borrowing (Share)
CCET	6,404,000

(ข้อมูล ณ เวลา 9.00 น. ของวันก่อนหน้า)

ทะลุแนวต้าน 2.04 บาท ไม่แนะนำทำ SBL

สอบถามข้อมูลเพิ่มเติม กรุณาติดต่อ
ฝ่ายธุรกิจยืมและให้ยืมหลักทรัพย์

โทรศัพท์ : 02-658-9699
Email: sbl@fnsyrus.com

SPALI : SPAL24C1812A



แนวรับ		แนวต้าน	
24.70	24.50	25.50	26

แท่งเทียนเกิดรูปแบบ Hammer เหนือบริเวณเส้นค่าเฉลี่ย 20 วัน แสดงถึงแรงซื้อกลับเข้ามา มีโอกาสที่จะได้เห็นการรอกกลับเพื่อขึ้นต่อ และสร้าง High ใหม่ของราคา วางแนวต้านที่ 25.50 / 26 บาท



สอบถามข้อมูลเพิ่มเติม
โทรศัพท์ 02-658-9915
Email: dw@fnsyrus.com
Line: @dw24

ตารางราคา

* ตารางราคาใช้เปรียบเทียบในการซื้อขายช่วง market open เท่านั้น ไม่รวมช่วง market call

Name	SPAL24C1812A	Implied Volatility	40.00%
Underlying	SPALI	Delta	30.10%
Type	Call	Listing Date	21-May-2018
Strike	30.630	Last Trading Date	14-Dec-2018
Conversion Ratio	2.97000	Expire Date(Maturity Date)	19-Dec-2018
Moneyess	-23.01% OTM	outstanding (07-Jun-2018)	18,100

Underlying Bid*	DW Bid Price(THB) *				
	07-Jun-2018	08-Jun-2018	11-Jun-2018	12-Jun-2018	13-Jun-2018
25.75	0.49	0.48	0.48	0.48	0.48
25.50	0.46	0.46	0.45	0.45	0.45
25.25	0.44	0.43	0.43	0.42	0.42
25.00	0.41	0.40	0.40	0.40	0.40
24.90	0.40	0.39	0.39	0.39	0.39
24.80	0.39	0.38	0.38	0.38	0.38
24.70	0.38	0.37	0.37	0.37	0.37
24.60	0.37	0.36	0.36	0.36	0.36
24.50	0.36	0.35	0.35	0.35	0.35

TOP GAINER AND LOSER

5 TOP MAINBROAD GAINER

Rank	Stock	PClose	%Change	Support	Resistance	Trend (1 Week)	Technical View
1	BEAUTY	16.40	7.89	16/15	17.20/18	Sideway	เข้าสู่รอบ Technical Rebound
2	CBG	56.25	7.14	54/51.50	58/60	Sideway	เกิดสัญญาณการกลับตัวเกิดขึ้น
3	DDD	70.75	6.39	68.50/65	75/80	Sideway	ตั้งสั้น หลังเกิด Bullish divergence
4	PSL	12.20	6.09	11.90/11.50	12.50/13.10	Sideway Down	รอผ่านแนวต้าน 12.50 บาท เพื่อดึงภาพบวก
5	HTECH	8.20	5.81	8/7.50	8.40/8.70	Uptrend	โมเมนตัมการขึ้นแข็งแกร่ง

5 TOP MAINBROAD LOSER

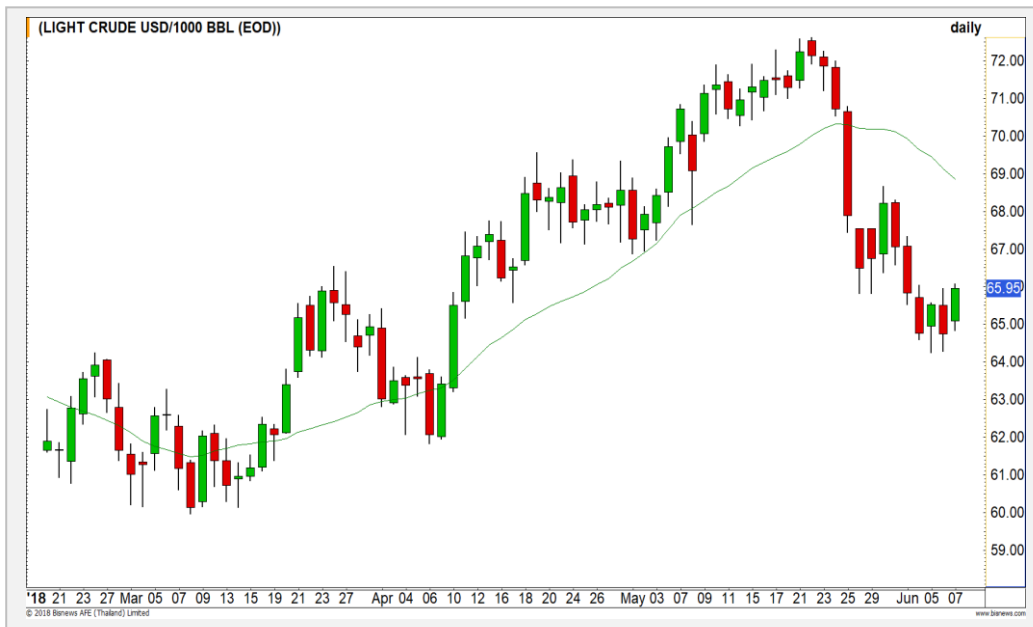
Rank	Stock	PClose	%Change	Support	Resistance	Trend (1 Week)	Technical View
1	SUPER	1.04	4.59	1.00/0.95	1.10/1.13	Sideway Down	ไม่ควรหลุด 1 บาท
2	SGP	9.75	4.41	9.50/9	10/10.30	Downtrend	แรงขายยังคงมีอยู่
3	VNT	28.00	3.45	27/25	29/30	Sideway	Sideway ในกรอบ 25-29 บาท
4	SAWAD	35.25	2.76	34.50/33	36/36.75	Sideway Down	มีโอกาสลงทำ Low ใหม่
5	SIRI	1.77	2.75	1.74/1.70	1.79/1.84	Sideway Up	ทิศทางโดยรวม Sideway up

หมายเหตุประกอบการเลือก Top Gainer และ Top Loser

- ปริมาณการซื้อขายเฉลี่ย 5 วัน มากกว่า 10 ล้านบาท
- ไม่นับรวม DW และ Warrant
- ราคาหุ้นไม่ต่ำกว่า 1 บาท

** เนื่องจากหุ้นในกลุ่มนี้ส่วนใหญ่เป็นหุ้นที่ผันผวนแรงกว่าตลาด นักลงทุนควรใช้ความระมัดระวังเป็นพิเศษ **

WTI Oil

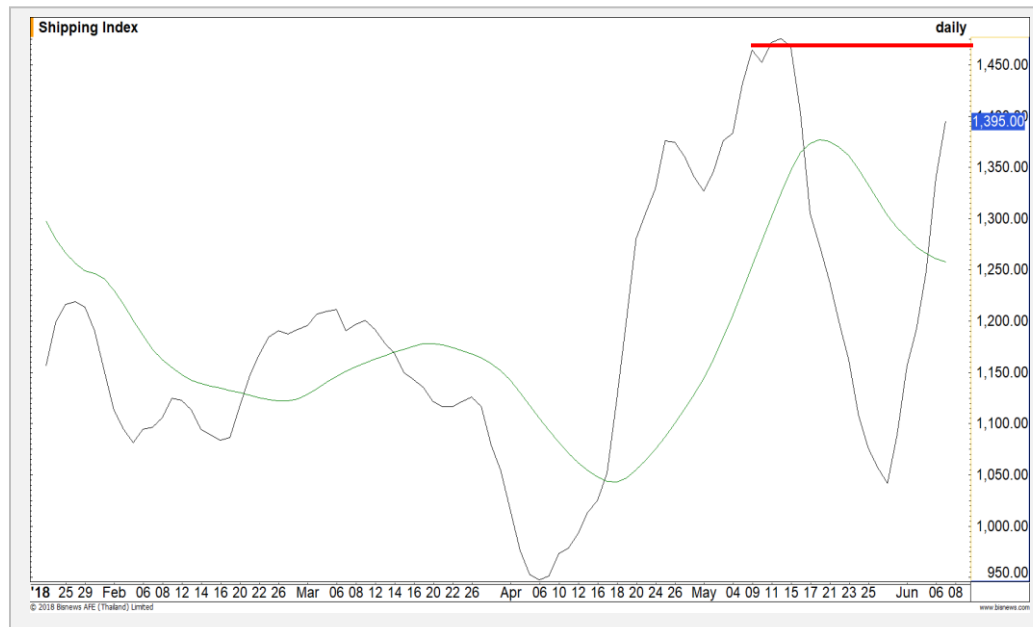


	Level 1	Level 2
Support	65.50	65.00
Resistance	66.50	67.00

มีแรงซื้อกลับเข้ามาอีกครั้ง

ราคาน้ำมันเกิดแรงซื้อกลับ และราคาปิดเมื่อวานนี้ปิดสูงกว่า High ของแท่งก่อนหน้าได้เป็นสัญญาณการกลับตัวระยะสั้น มีเป้าหมายของรอบอยู่ที่บริเวณ 67 ดอลลาร์

Baltic Dry Index



	Level 1	Level 2
Support	1370	1340
Resistance	1420	1460

ปรับตัวขึ้นแบบ V-Shape

ดัชนีค่าระวางเรือปรับตัวขึ้นมารูปแบบ V-Shape แต่เมื่อมองจาก Upside จะเห็นว่าเริ่มจำกัด เนื่องจากเข้าใกล้แนวต้านของ High เดิม 1460 จุด ยังไม่ผ่านได้ในรอบแรก

Gold Futures

Sideway

สัปดาห์นี้ราคาทองคำแกว่งตัวในกรอบ Sideway ที่ 1290-1306 ดอลลาร์ คาดว่าจะยังไม่ breakout เลือکتิศทางในวันนี้ แนะนำให้นักลงทุน Wait and See ออกไปก่อน เพื่อรอการเลือกทิศทางในสัปดาห์หน้า

คำแนะนำระยะสั้น GFM18

- Wait and See



แนวรับ		แนวต้าน	
1292	1286	1302	1306

7 มิ.ย. 2018
กองทุน SPDR คงการถือครองทองคำ
ที่ระดับ 832.59 ตัน

Contracts	Long	Short	Net	YTD
Institution	3649	2480	1169	-8395
Foreign	3971	2039	1932	-10667
Local	2454	5555	-3101	19062

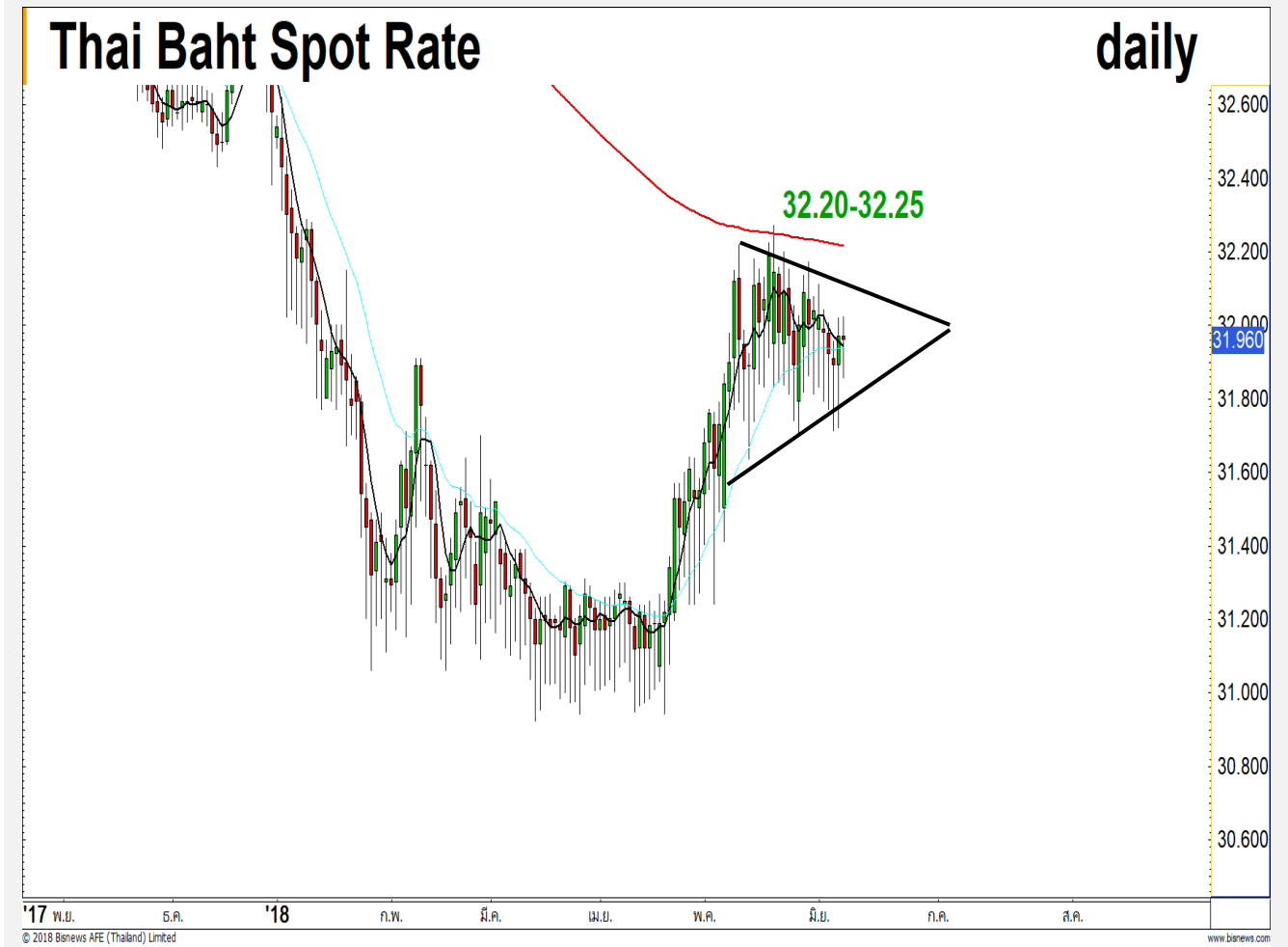
USD Futures

**ยังแกว่งตัวในกรอบสามเหลี่ยมช่วง
31.85-32.20 บาท/ดอลลาร์สหรัฐ**

เมื่อวานค่าเงินบาททำระดับแข็งค่ามากที่สุดแตะ 31.86 บาท/ดอลลาร์สหรัฐ แต่ยังไม่ฟื้น 31.85 บาท/ดอลลาร์สหรัฐ ฉะนั้นมีรอบที่จะสลับอ่อนค่าเข้าหา 31.98-32 บาท/ดอลลาร์สหรัฐ

คำแนะนำระยะสั้น USDM18 (Trading Long)

- ถือ Long อ้างอิงต้นทุนค่าเงินบาทที่แนวแข็งค่า 31.75 บาท/ดอลลาร์สหรัฐ รอปิดทำกำไรทั้งหมดที่แนวอ่อนค่า 32.00-32.20 บาท/ดอลลาร์สหรัฐ
- กรณีค่าเงินบาทกลับมาแข็งค่าเกิน 31.85 บาท/ดอลลาร์สหรัฐต้องตัดขาดทุน



แนวรับ		แนวต้าน	
31.90**	31.85	31.98	32.00

Market Summary & Theoretical Price

SET50 Index Futures

Series	Settle	Change	Vol. Contracts	Change	OI	Change	Days to Delivery	Theoretical			Div. Yield	Fund Rate	Basis	Premium Discount
								Theoretical	Lower	Upper				
S50M18	1142.1	-4.5	110562	7594	278473	-8393	20	1141.99	1141.52	1145.43	0.00	0.02	0.98	0.11
S50N18	1144.4	-2.2	99	-4	1776	6	48	1143.36	1142.23	1151.61	0.00	0.02	3.28	1.04
S50Q18	1139.5	-4.5	92	75	130	82	83	1140.29	1138.34	1154.56	0.02	0.02	-1.62	-0.79
S50U18	1138.6	-3.9	13726	4777	39932	4168	111	1133.55	1130.95	1152.64	0.04	0.02	-2.52	5.05
S50Z18	1142.8	-3.2	1647	130	8588	205	202	1113.90	1109.16	1148.64	0.06	0.02	1.68	28.90
S50H19	1141.6	-3.1	399	94	3762	45	293	1074.53	1067.66	1124.91	0.09	0.02	0.48	67.07

Gold Futures

Series	Settle	Change	Vol. Contracts	Change	OI	Change	Days to Delivery	Theoretical			Premium / Discount	Risk Free Rate
								Theoretical	Lower	Upper		
GFM18	19730	60	151	43	2379	-53	20	19732	19724	19791	-1.66	0.02
GFQ18	19750	40	33	-57	1278	-42	83	19783	19749	20029	-32.71	0.02
GFV18	19820	60	45	16	320	-44	144	19832	19774	20260	-12.13	0.02

USD Futures

Series	Settle	Change	Days to Delivery	Theoretical	Basis
USDM18	31.91	0.02	20	32.04	-0.08
USDN18	31.89	0.08	48	32.11	-0.10
USDQ18	31.85	0.08	83	32.20	-0.14
USDU18	31.82	0.00	111	32.27	-0.17

DISCLAIMER: รายงานฉบับนี้จัดทำโดยบริษัทหลักทรัพย์ ฟินันเซีย ไซรัส จำกัด (มหาชน) "บริษัท" ข้อมูลที่ปรากฏในรายงานฉบับนี้ถูกจัดทำขึ้นบนพื้นฐานของแหล่งข้อมูลที่น่าเชื่อถือหรือเชื่อว่ามีความน่าเชื่อถือ และหรือมีความถูกต้อง อย่างไรก็ตามบริษัทไม่รับรองความถูกต้อง/ครบถ้วนของข้อมูลดังกล่าว ข้อมูลและความเห็นที่ปรากฏอยู่ในรายงานฉบับนี้อาจมีการเปลี่ยนแปลง แก้ไข หรือเพิ่มเติมได้ตลอดเวลาโดยไม่ต้องแจ้งให้ทราบล่วงหน้า บริษัทไม่มีความประสงค์ที่จะชักจูงหรือชี้ชวนให้ผู้ลงทุน ลงทุนซื้อหรือขายหลักทรัพย์ตามที่ปรากฏในรายงานฉบับนี้ รวมทั้งบริษัทไม่ได้รับประกันผลตอบแทนหรือราคาของหลักทรัพย์ตามข้อมูลที่ปรากฏแต่อย่างใด บริษัทจึงไม่รับผิดชอบต่อความเสียหายใดๆ ที่เกิดขึ้นจากการนำข้อมูลหรือความเห็นในรายงานฉบับนี้ไปใช้ไม่ว่ากรณีใดๆก็ตาม ผู้ลงทุนควรศึกษาข้อมูลและใช้ดุลยพินิจอย่างรอบคอบในการตัดสินใจลงทุน

บริษัทขอสงวนลิขสิทธิ์ในข้อมูลและความเห็นที่ปรากฏอยู่ในรายงานฉบับนี้ ห้ามมิให้ผู้ใดนำข้อมูลและความเห็นในรายงานฉบับนี้ไปใช้ประโยชน์ คัดลอก ตัดแปลง ทำซ้ำ นำออกแสดงหรือเผยแพร่ต่อสาธารณชนไม่ว่าทั้งหมดหรือบางส่วน โดยไม่ได้รับอนุญาตเป็นลายลักษณ์อักษรจากบริษัทล่วงหน้า การลงทุนในหลักทรัพย์มีความเสี่ยง ผู้ลงทุนควรศึกษาข้อมูลและพิจารณาอย่างรอบคอบก่อนการตัดสินใจลงทุน

บริษัทหลักทรัพย์ ฟินันเซีย ไซรัส จำกัด (มหาชน) อาจเป็นผู้ดูแลสภาพคล่อง (Market Maker) และผู้ออกใบสำคัญแสดงสิทธิอนุพันธ์ (Derivative Warrants) บนหลักทรัพย์ที่ปรากฏอยู่ในรายงานฉบับนี้ โดยบริษัท อาจจัดทำทวีเคาระห์ของหลักทรัพย์อ้างอิงดังกล่าวนี้ ดังนั้น นักลงทุนควรศึกษารายละเอียดในหนังสือชี้ชวนของใบสำคัญแสดงสิทธิอนุพันธ์ดังกล่าวก่อนตัดสินใจลงทุน