



SET INDEX

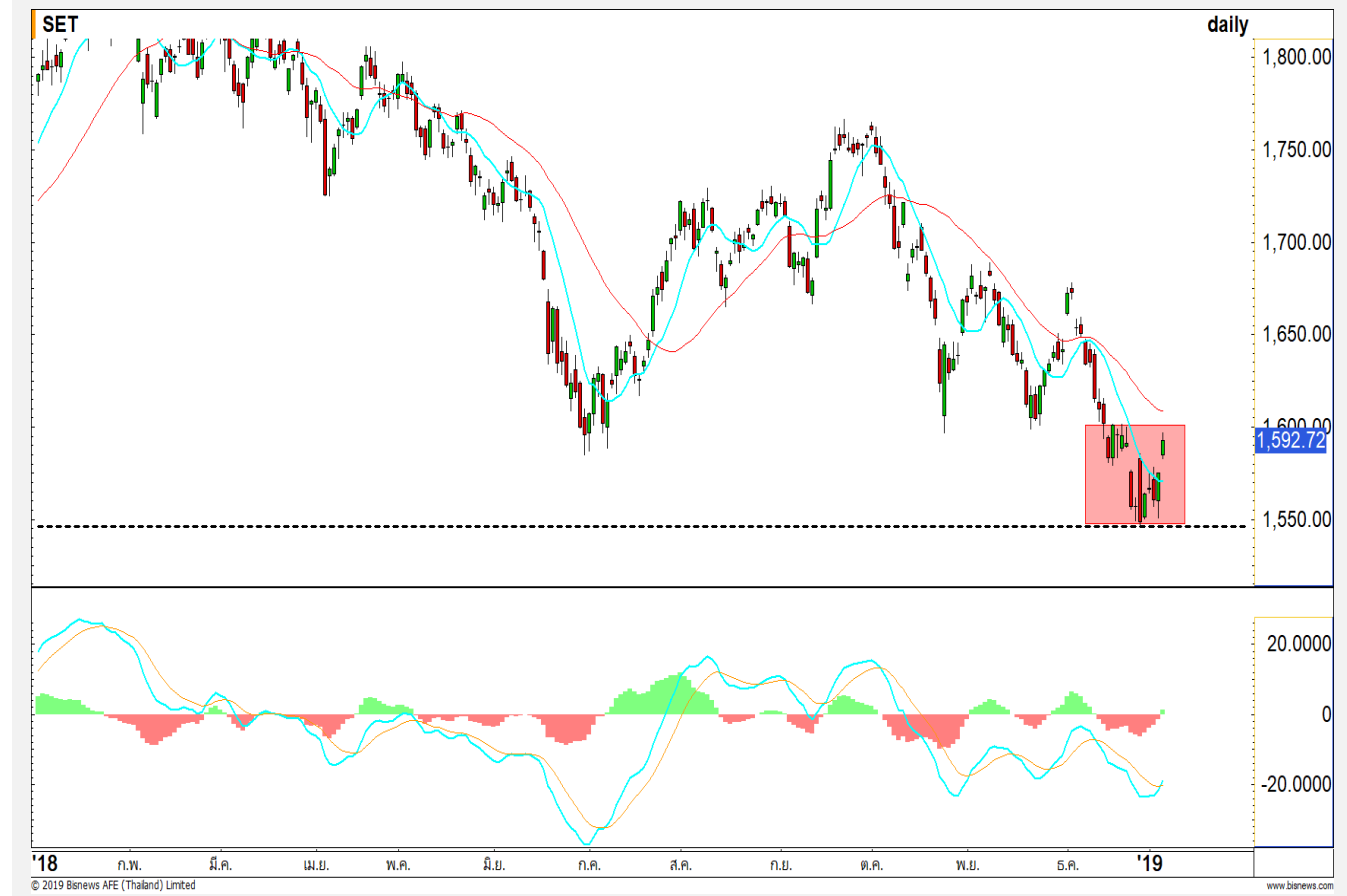
เผชิญแรงขายระยะสั้น
เข้านี้ติด 1597-1600 จุด

รอบเข้าคาดติดแนวต้าน 1597-1600 จุด มีโอกาสที่จะเกิดแรงขายทำกำไรระยะสั้น โดยแรงเหวี่ยงจะมีมากขึ้น กรณีหย่อนลงมาปิด Gap 1575-1583 จุด

ขณะที่รอบหลักมีลุ้นผ่านแนวจิตวิทยา 1600 จุด ไปที่แนวต้านถัดมา 1615 จุดและสูงกว่าได้

ตราบที่แรงเหวี่ยงในรอบนี้ไม่ถึง
Low ของวันหลุด 1560 จุดลงไปอีก

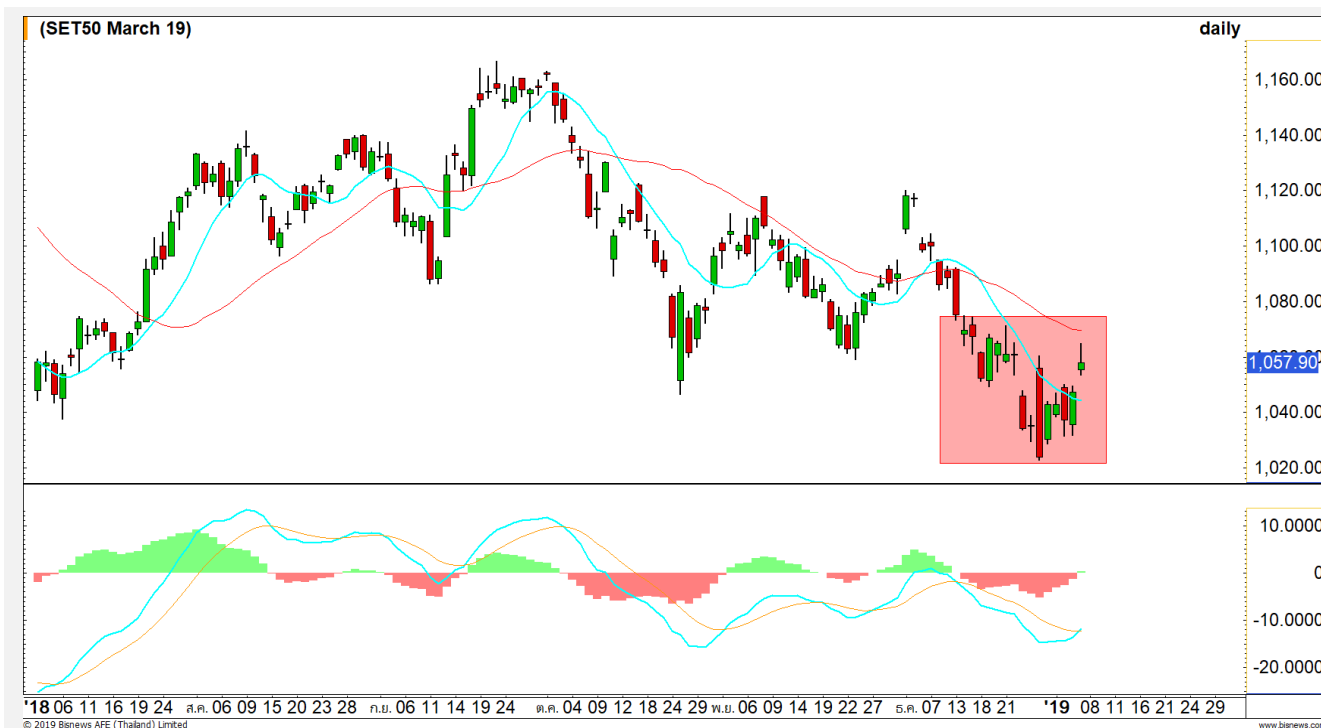
แนวรับ	1585	1579
แนวต้าน	1597	1600



Technical Review:

- S50H19: รอบเข้ามีโอกาสย่อช่วงสั้น มีโอกาสปิด Gap 1050-1053 จุด แต่รอบหลักยังปรับขึ้นต่อ
- Momentum Trading : SAWAD , SCB
- Swing Trading : TMB , BEM

SET50 Index Futures



ย่อสั้น หลังติดแนวต้าน 1065 จุด ขณะที่รอบหลักยังขึ้นต่อ

7 ม.ค. 62 ต่างชาติ Long สุทธิ 15,101 สัญญา บางส่วนเป็นการปิดสถานะ Short ในช่วงก่อนหน้า

ทิศทางหลักสั้นต่อ มีโอกาสทดสอบแนวต้าน 1070-1080 จุด แต่รายทางน่าจะติดแรงขายระยะสั้นที่แนวต้าน 1065 จุด ฉะนั้นหากมีย่อเพื่อลดความร้อนแรงลงมาก่อนจะดีกว่าขึ้นต่อเนื่องทันที

ส่งผลให้รอบเข้าประเมินมีโอกาสย่อเข้าหา Gap ที่เปิดทิ้งไว้ในช่วง 1050-1053 จุด ซึ่งหากยังไม่หลุดแนวนี้ รอบหลักยังปล่อย Let profit run แต่ถ้าย่อหลุดต้อง Lock in profit

กลยุทธ์ S50H19 (รอบหลัก Trading Long)

- ต้นทุน Long ณ ระดับ 1035-1038 จุด และ 1031 จุด สำหรับที่เน้นรอบสั้นได้ปิดทำกำไรไปแล้ว หลังเมื่อวานทดสอบ 1060 จุดและสูงกว่า
- ส่วนกรณีที่เน้นรอบกว้างปล่อย Let profit run มีแนวต้าน 1070-1080 จุด กำหนดจุดตัดขาดทุนกำไร หากหลุด 1053 จุด
- พอร์ตเปิด Trading Short สั้นๆ เมื่อวานต้นทุน 1060-1064 จุด วันนี้มียอมมาที่ 1054-1055 จุดแนะนำให้ปิดทำกำไร ทะเล 1065 จุดตัดขาดทุน

แนวรับ

1050-1053

1047

แนวต้าน

1065

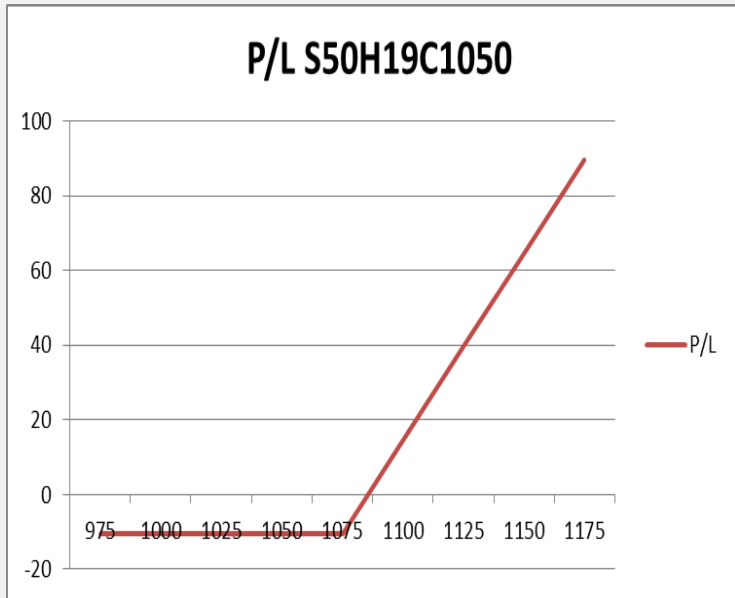
1070

Contracts	Long	Short	Net	YTD
Institution	38807	43826	-5019	-14182
Foreign	40120	25019	15101	5531
Local	110150	120232	-10082	8651

SET50 Index Options

คำแนะนำ : Wait and See

กลยุทธ์ : -
 ขาดทุนสูงสุด : -
 กำไรสูงสุดทางทฤษฎี : -
 เป้าหมายการทำกำไร : -
 จุดคุ้มทุน(เมื่อหมดอายุ) : -



SET50 Index	Long S50H19C1050	Cost	Profit/Loss
-	-	-	-
-	-	-	-
-	-	-	-
-	-	-	-
-	-	-	-
-	-	-	-
-	-	-	-
-	-	-	-
-	-	-	-
-	-	-	-

		Price	Change	Vol.	Open Interest	Intrinsic Value	Time Value	Break Even	All-in-Premium	Implied Volatility	Delta	Effective Gearing
Call Option	S50H19C1000	72.10	11.10	10.00	62	66.99	5.11	1072.10	0.00	10.95%	0.89	13.22
	S50H19C1025	53.20	8.20	85	654	41.99	11.21	1078.20	0.01	12.00%	0.77	15.39
	S50H19C1050	35.10	5.10	474	2004	16.99	18.11	1085.10	0.02	11.35%	0.64	19.31
	S50H19C1075	23.40	2.70	704	2305	0.00	23.40	1098.40	0.03	12.01%	0.48	21.80
	S50H19C1100	15.20	2.30	865	4,132	0.00	15.20	1115.20	0.05	12.59%	0.34	24.06

Put Option	S50H19P1000	11.70	-2.20	453.00	1460	0.00	11.70	988.30	-0.07	17.56%	-0.21	-19.21
	S50H19P1025	17.70	-4.10	745	2607	0.00	17.70	1007.30	-0.06	16.90%	-0.29	-17.79
	S50H19P1050	27.60	-5.00	623	2266	0.00	27.60	1022.40	-0.04	17.06%	-0.40	-15.45
	S50H19P1075	39.90	-7.10	272	756	8.01	31.89	1035.10	-0.03	17.04%	-0.51	-13.55
	S50H19P1100	56.20	-8.80	59	899	33.01	23.19	1043.80	-0.02	17.69%	-0.60	-11.48

Information & Communication Technology

	Level 1	Level 2
Support	143.50	140
Resistance	147	150

ภาพระยะกลางเป็นบวก

ดัชนีกลุ่มเทคโนโลยีสารสนเทศและการสื่อสาร ขึ้นมา เคลื่อนไหวเหนือเส้นเฉลี่ย 20 วัน ดึงภาพระยะกลางเป็นบวก



Banking

	Level 1	Level 2
Support	516	510
Resistance	523	530

Morning Star

ดัชนีกลุ่มธนาคาร แห่งเทียนเกิดรูปแบบ Morning star เป็นสัญญาณบวกในทางเทคนิค มีโอกาสที่จะได้เห็นการปรับตัวขึ้นต่อ วางเป้าหมายด้านแรกที่ 523 จุด





Support 63.75 63 Resistance 66 67

AOT : ตรวจจับที่ราคาเคลื่อนไหวเหนือบริเวณ 63.50 บาท เรายังคงให้น้ำหนักเชิงบวก มีแนวต้านรอทดสอบ 66/67 บาท



Support 119.50 116 Resistance 124 128

PTTEP : สันๆอาจมีการย่อปิด Gap ที่บริเวณ 119.50 บาท ก่อนที่จะปรับตัวขึ้นต่ออีกระลอก



Support 185.50 182.50 Resistance 188.50 192

KBANK : รอการขึ้นผ่านแนวต้าน 188.50 บาท เพื่อยืนยันรอบการกลับตัวขึ้นในครั้งนี้



Support 71.75 70.50 Resistance 74.75 76

CPALL : ราคาขึ้นปิดที่ระดับ High ของวัน แสดงถึงแรงซื้อที่แข็งแกร่ง ราคาขึ้นทำ High ใหม่ต่อเนื่อง

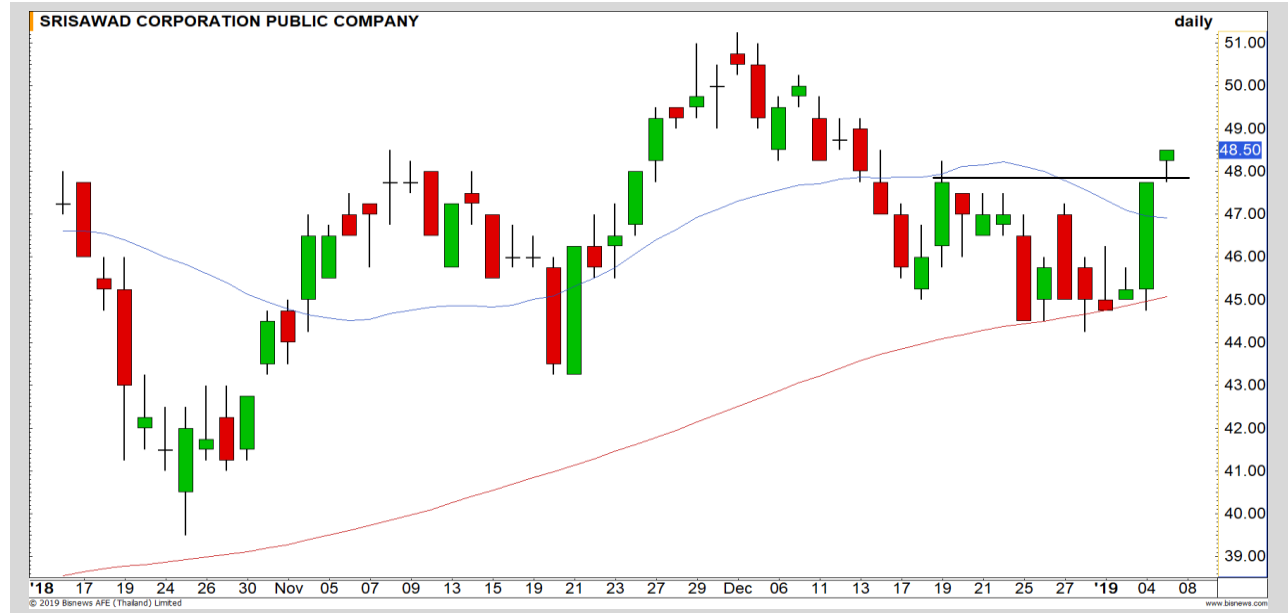
Momentum Trading

SAWAD

Support | 47.75
Resistance | 50
Stop loss | 47

คำแนะนำระยะสั้น (BUY)

แท่งเทียนเกิดรูปแบบ Hammer เป็นการสร้าง High ใหม่ของรอบ โมเมนตัมการขึ้นยังแข็งแกร่ง มีโอกาสที่จะได้เห็นการปรับตัวขึ้นต่อในรอบนี้ วางเป้าหมาย 50 บาท

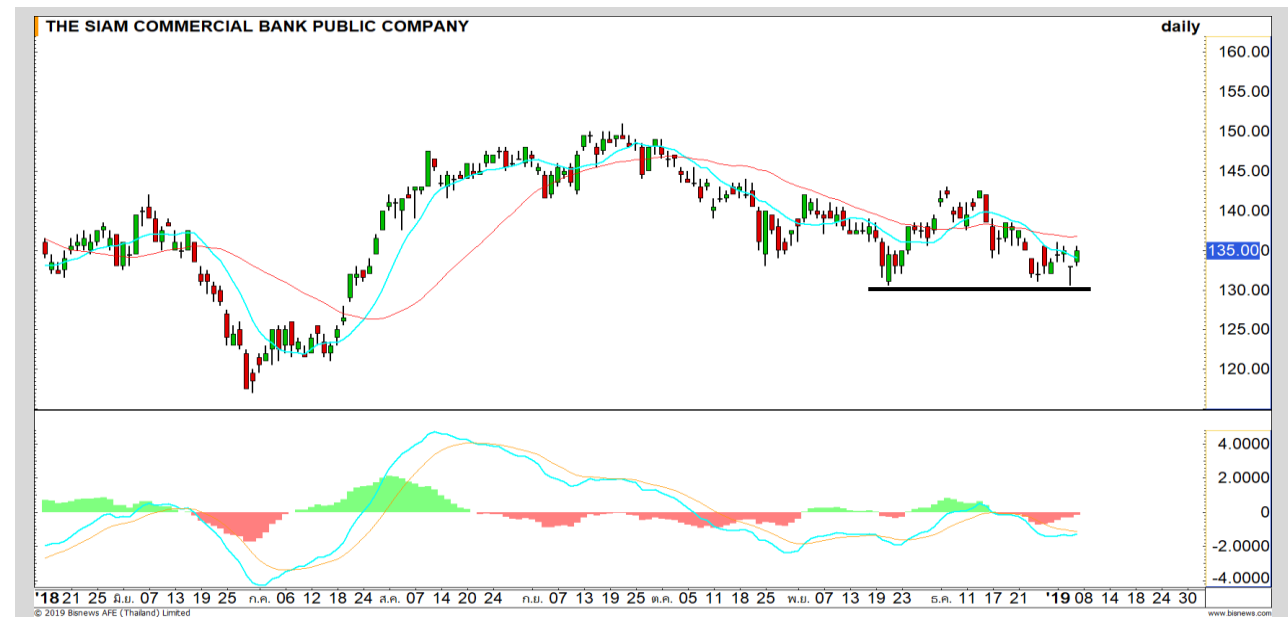


SCB

Support | 133
Resistance | 138
Stop loss | 132

คำแนะนำระยะสั้น (BUY)

มีयरายทางเป็นโอกาสซื้อ เพราะมีโอกาสที่จะถึง Higher High อีกรอบ คาดจะผ่าน 135.50 บาทเพื่อเปิด Upside ตามรูปแบบการฟื้นตัว Double Bottoms



Swing Trading



Support	2.16
Resistance	2.26
Stop loss	2.12

คำแนะนำระยะสั้น (BUY)

ราคาลงมาใกล้แนวรับสำคัญที่บริเวณ 2.14 บาท ประเมิน Downside จำกัด มีโอกาสที่จะได้เกิด Technical Rebound ที่บริเวณดังกล่าว

TMB



Support	9.70
Resistance	10.10/10.40
Stop loss	9.65

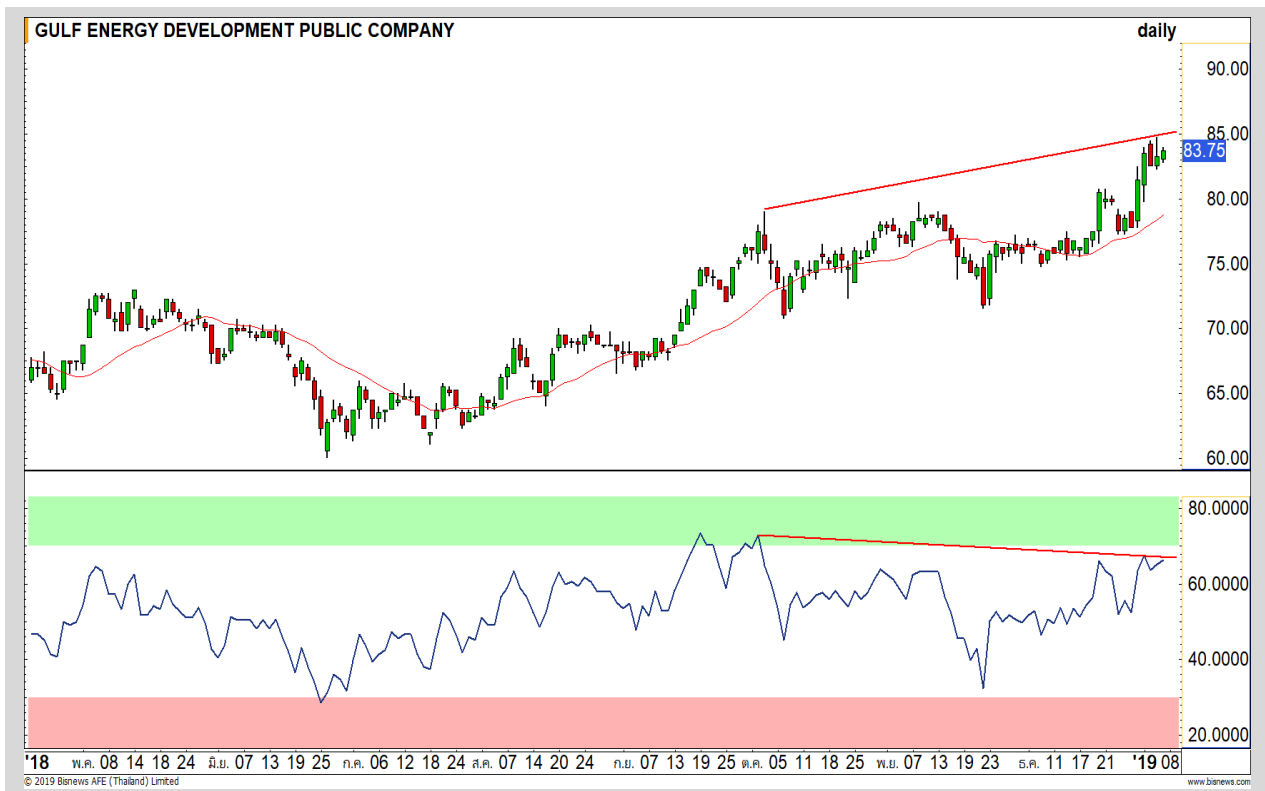
คำแนะนำระยะสั้น (BUY)

ราคาพักแกว่งตัวในกรอบสามเหลี่ยม ช่วง 9.70-10.10 บาท เป็นการพักระหว่างรอบขาขึ้น เป็นโอกาสซื้อ เพราะตามแนวโน้มหลักน่าจะผ่าน 10.10 บาทขึ้นทำ Higher High

BEM



GULF



เทียบราคาวันก่อนหน้า

Close Price	%Change
83.75	+0.60%

(ข้อมูล ณ เวลา 17.00 น. ของวันก่อนหน้า)

**ต้นทุนทำ SBL ณ ระดับ 84.50 บาท
รอย่อซื้อคืน**

แนวรับ		แนวต้าน	
82.75	82.25	84.50	85

เมื่อวานย่อราย ชม. ไม่ถึงแนวซื้อคืนด้านแรก ณ ระดับ 82.25 บาท ระยะสั้นยังประเมินติดแนวต้านที่ 85 บาท ฉะนั้นต้นทุนทำ SBL 84.50 บาท รอย่อซื้อคืน แนวซื้อคืนด้านแรก 82.50-82.75 บาท

ปริมาณหุ้นที่ให้ยืมเพื่อขายชอร์ต

Stock	Available for borrowing (Share)
GULF	9,500

(ข้อมูล ณ เวลา 9.00 น. ของวันก่อนหน้า)

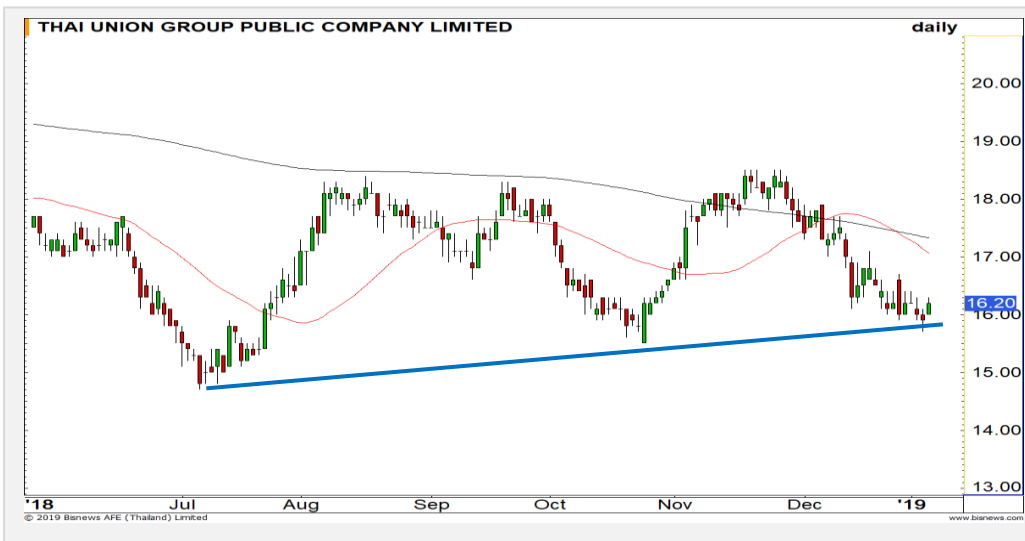
ทะลุแนวต้าน 85 บาทตัดขาดทุน

สอบถามข้อมูลเพิ่มเติม กรุณาติดต่อ ฝ่ายธุรกิจยืมและให้ยืมหลักทรัพย์

โทรศัพท์ : 02-658-9699
Email: sbl@fnস্যrus.com



TU : TU24C1904A



แนวรับ		แนวต้าน	
16	15.70	16.70	17

ราคาแกว่งลงมาไม่หลุดแนวรับของ Uptrend Line ประเมินราคามีโอกาสเกิด technical Rebound ที่บริเวณดังกล่าว

ตัดขาดทุนในกรณีหลุด 15.70 บาท



สอบถามข้อมูลเพิ่มเติม
โทรศัพท์ 02-658-9915
Email: dw@fnsyrus.com
Line: @dw24

ตารางราคา

* ตารางราคาใช้เปรียบเทียบในการซื้อขายช่วง market open เท่านั้น ไม่รวมช่วง market call

Name	TU24C1904A	Implied Volatility	43.00%
Underlying	TU	Delta	19.36%
Type	Call	Listing Date	30-Oct-2018
Strike	20.540	Last Trading Date	30-Apr-2019
Conversion Ratio	2.57000	Expire Date(Maturity Date)	06-May-2019
Moneyness	-21.62% OTM	outstanding (07-Jan-2019)	0

Underlying Bid*	DW Bid Price(THB) *				
	08-Jan-2019	09-Jan-2019	10-Jan-2019	11-Jan-2019	14-Jan-2019
16.50	0.18	0.17	0.17	0.17	0.16
16.40	0.17	0.17	0.16	0.16	0.15
16.30	0.16	0.16	0.16	0.15	0.15
16.20	0.15	0.15	0.15	0.15	0.14
16.10	0.14	0.14	0.14	0.14	0.13
16.00	0.14	0.13	0.13	0.13	0.12
15.90	0.13	0.13	0.13	0.12	0.12
15.80	0.12	0.12	0.12	0.12	0.11
15.70	0.12	0.11	0.11	0.11	0.11

TOP GAINER AND LOSER

5 TOP MAINBROAD GAINER

Rank	Stock	PClose	%Change	Support	Resistance	Trend (1 Week)	Technical View
1	AMANAH	1.69	24.26	1.62/1.57	1.75/1.80	Sideway Up	ภาพเริ่มเป็นบวก อาจมีย่อสลับได้
2	ASAP	3.44	10.97	3.30/3.22	3.54/3.64	Sideway Down	ฟื้นตัวในแนวโน้มขาลง
3	ESSO	11.20	7.69	11/11.60	11.40/11.70	Sideway	อยู่ในรอบการฟื้นตัว
4	PRM	5.65	6.60	5.50/5.35	5.90/6.10	Sideway	ทยอยฟื้นตัว
5	CHG	1.96	6.52	1.92/1.88	1.99/2.04	Sideway Down	เจอจุดกลับตัวระยะสั้น

5 TOP MAINBROAD LOSER

Rank	Stock	PClose	%Change	Support	Resistance	Trend (1 Week)	Technical View
1	SAMTEL	7.20	--2.70	7.05/6.90	7.45/7.60	Sideway	ราคาแกว่งตัวออกด้านข้าง
2	BEAUTY	7.30	-2.67	7.15/6.90	7.50/7.70	Sideway	แกว่งตัวในกรอบ Sideway
3	EGCO	247	-2.37	245/243	250/254	Sideway Up	พักตัวในแนวโน้มขาขึ้น
4	GLOBAL	17.60	-1.68	17.30/16.90	18/18.40	Sideway Down	เจอจุดกลับตัวระยะสั้นจาก แห่งเทียน Hammer
5	TOA	33.00	-1.49	32.50/31.75	33.75/34.50	Sideway	แกว่งตัวในกรอบ Sideway

หมายเหตุประกอบการเลือก Top Gainer และ Top Loser

- ปริมาณการซื้อขายเฉลี่ย 5 วัน มากกว่า 10 ล้านบาท
- ไม่นับรวม DW และ Warrant
- ราคาหุ้นไม่ต่ำกว่า 1 บาท

** เนื่องจากหุ้นในกลุ่มนี้ส่วนใหญ่เป็นหุ้นที่ผันผวนแรงกว่าตลาด นักลงทุนควรใช้ความระมัดระวังเป็นพิเศษ **



Crude Oil (WTI)



	Level 1	Level 2
Support	46	44
Resistance	50	54

แนวต้านรอทดสอบที่ 50 เหรียญ

ราคาน้ำมัน WTI ปรับตัวขึ้นติดต่อกันเป็นวันที่ 5 โดยแรงซื้อช่วงนี้ค่อนข้างแข็งแกร่ง ล่าสุดสามารถดันราคาขึ้นมายืนเหนือเส้นค่าเฉลี่ย 20 วัน ดึงภาพระยะกลางเป็นบวกอีกครั้ง มีแนวต้านรอทดสอบที่ 50 เหรียญ

Rubber



	Level 1	Level 2
Support	173	170
Resistance	180	185

ประเมินไม่ผ่าน 180 เยนต่อกก.

ราคายางพารา ขึ้นมาติดแนวต้านบริเวณ 180 เยนต่อกก. ให้นำหนักการขึ้นติดมากกว่า เนื่องจากภาพใหญ่ยังคงกดดันทิศทางของราคา

Gold Futures

หากหลุด 1282 ดอลลาร์ จะพักตัวต่อ

ภาพทางเทคนิคของราคาทองคำยังอยู่ในรอบของการพักตัวสะสมกำลัง บ่งชี้จาก RSI ไม่สามารถฟื้นขึ้นไปเหนือเขต Over Bought ได้

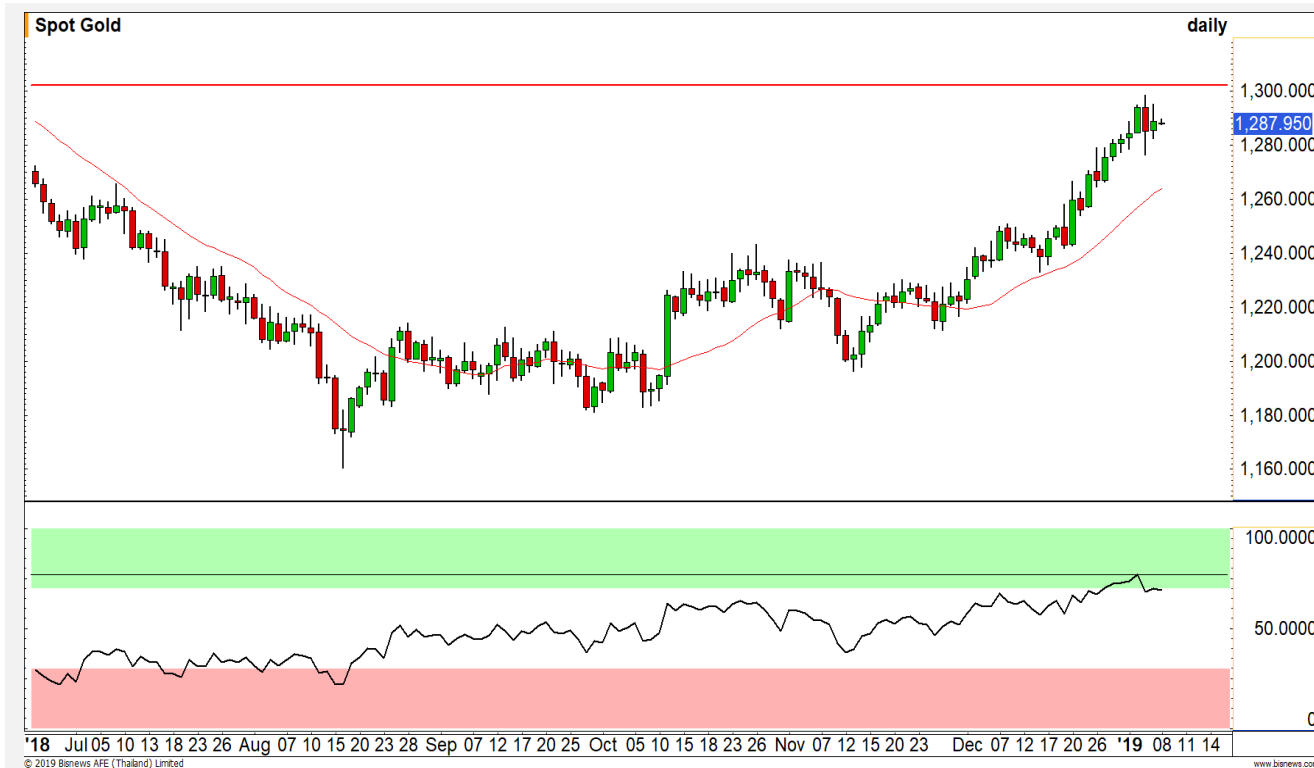
โดยหากราคาทองคำหลุดต่ำกว่า 1282 ดอลลาร์ จะส่งสัญญาณการพักตัวต่อเนื่อง ประเมินแนวรับหลักระยะสัปดาห์ที่ 1270 ดอลลาร์

คำแนะนำระยะสั้น GOH19

- พอร์ตวางแนวรอเปิด Short เมื่อราคาทองคำหลุดต่ำกว่า 1282 ดอลลาร์ วางเป้าหมายทำกำไรในช่วง 1267 – 1272 ดอลลาร์ **ตัดขาดทุนกรณีทะลุ 1295 ดอลลาร์**

วันที่ 7 ม.ค. 2019

กองทุน SPDR ลดการถือครองทองคำ
1.44 ตัน ลงมาที่ระดับ 798.25 ตัน



แนวรับ		แนวต้าน	
1282	1276	1290	1295

Contracts	Long	Short	Net	YTD
Institution	7018	8178	-1160	-513
Foreign	1945	4487	-2542	-5603
Local	12360	8658	3702	6116

USD Futures

ภาพหลักยังคงแข็งค่า

ภาพทางเทคนิคของค่าเงินบาทหลังจากที่แข็งค่า
ทะลุ 32.00 บาท/ดอลลาร์ ได้นั้นบ่งบอกถึงทิศทางหลัก
เป็นการแข็งค่า การอ่อนค่าสลับมองเป็นจังหวะในการเปิด
Short ที่ดี

คำแนะนำระยะสั้น USDH19

- พอร์ตว่างนะ Wait and See



แนวรับ		แนวต้าน	
31.90	31.85	32.00	32.10

Market Summary & Theoretical Price

SET50 Index Futures

Series	Settle	Change	Vol Contracts	Vol Change	OI	OI Change	Days to Delivery	Theoretical			Div. Yield	Fund Rate	Basis	Premium Discount
								Theoretical	Lower	Upper				
S50F19	1062.8	11.1	137	-70	596	31	22	1068.10	1067.46	1071.48	0.02%	1.75%	-4.19	-5.30
S50G19	1066.0	15.4	17	-2	434	-7	50	1068.99	1067.53	1076.67	0.38%	1.75%	-0.99	-2.99
S50H19	1058.1	10.7	171976	-27430	214984	-556	79	1068.63	1066.32	1080.75	1.04%	1.75%	-8.89	-10.53
S50M19	1052.8	9.9	14098	-2296	17175	1346	170	1065.60	1060.63	1091.69	2.03%	1.75%	-14.19	-12.80
S50U19	1049.4	10.2	2010	-226	6814	-139	262	1056.80	1049.14	1097.01	3.08%	1.75%	-17.59	-7.40
S50Z19	1048.1	10.8	839	-565	1256	-37	353	1051.61	1041.30	1105.79	3.24%	1.75%	-18.89	-3.51

Gold Futures

Series	Settle	Change	Vol Contracts	Vol Change	OI	OI Change	Days to Delivery	Theoretical			Premium / Discount	Risk Free Rate
								Theoretical	Lower	Upper		
GFG19	19670	-50	217	43	1196	-118	50	19625	19598	19765	45.33	1.75%
GFJ19	19720	-70	10	-47	1102	-13	109	19680	19622	19987	39.95	1.75%
GFM19	19760	-70	41	19	117	-19	170	19737	19646	20216	22.69	1.75%

Gold Online Futures

Series	Settle	Change	Vol Contracts	Vol Change	OI	OI Change	Days to Delivery	Theoretical
GOH19	1294.70	0.90	2194	-1415	4130	-176	79	1293.66

USD Futures

Series	Settle	OI Change	Days to Delivery	Theoretical	Basis
USDF19	31.96	-0.09	22	32.02	0.00
USDG19	31.94	-0.09	50	32.09	-0.02
USDH19	31.90	-0.13	79	32.16	-0.06
USDM19	31.84	-0.07	171	32.40	-0.12

DISCLAIMER: รายงานฉบับนี้จัดทำโดยบริษัทหลักทรัพย์ ฟินันเซีย ไซรัส จำกัด (มหาชน) "บริษัท" ข้อมูลที่ปรากฏในรายงานฉบับนี้ถูกจัดทำขึ้นบนพื้นฐานของแหล่งข้อมูลที่น่าเชื่อถือ และความถูกต้องหรือความถูกต้อง อย่างไรก็ตามบริษัทไม่รับรอง/ครบถ้วนของข้อมูลดังกล่าว ข้อมูลและความเห็นที่ปรากฏอยู่ในรายงานฉบับนี้อาจมีการเปลี่ยนแปลง แก้ไข หรือเพิ่มเติมได้ตลอดเวลาโดยไม่ต้องแจ้งให้ทราบล่วงหน้า บริษัทไม่มีความประสงค์ที่จะชักจูงหรือชี้ชวนให้ผู้ลงทุน ลงทุนซื้อหรือขายหลักทรัพย์ตามที่ปรากฏในรายงานฉบับนี้ รวมทั้งบริษัทไม่ได้รับประกันผลตอบแทนหรือราคาของหลักทรัพย์ตามข้อมูลที่ปรากฏแต่อย่างใด บริษัทจึงไม่รับผิดชอบต่อความเสียหายใดๆ ที่เกิดขึ้นจากการนำข้อมูลหรือความเห็นในรายงานฉบับนี้ไปใช้ไม่ว่ากรณีใดก็ตาม ผู้ลงทุนควรศึกษาข้อมูลและใช้ดุลยพินิจอย่างรอบคอบในการตัดสินใจลงทุน

บริษัทขอสงวนลิขสิทธิ์ในข้อมูลและความเห็นที่ปรากฏอยู่ในรายงานฉบับนี้ ห้ามมิให้ผู้ใดนำข้อมูลและความเห็นในรายงานฉบับนี้ไปใช้ประโยชน์ คัดลอก ตัดแปลง ทำซ้ำ นำออกแสดงหรือเผยแพร่ต่อสาธารณชนไม่ว่าทั้งหมดหรือบางส่วน โดยไม่ได้รับอนุญาตเป็นลายลักษณ์อักษรจากบริษัทล่วงหน้า การลงทุนในหลักทรัพย์มีความเสี่ยง ผู้ลงทุนควรศึกษาข้อมูลและพิจารณาอย่างรอบคอบก่อนการตัดสินใจลงทุน

บริษัทหลักทรัพย์ ฟินันเซีย ไซรัส จำกัด (มหาชน) อาจเป็นผู้ดูแลสภาพคล่อง (Market Maker) และผู้ออกใบสำคัญแสดงสิทธิอนุพันธ์ (Derivative Warrants) บนหลักทรัพย์ที่ปรากฏอยู่ในรายงานฉบับนี้ โดยบริษัท อาจจัดทำทวีเคาระห์ของหลักทรัพย์อ้างอิงดังกล่าวนี้ ดังนั้น นักลงทุนควรศึกษารายละเอียดในหนังสือชี้ชวนของใบสำคัญแสดงสิทธิอนุพันธ์ดังกล่าวก่อนตัดสินใจลงทุน