



SET INDEX

จุดเปิดที่ 1668 จุด
เป็นแนวตัดสิน

ภาพรวมยังอยู่ในช่วงกรอบแกว่ง
ทำฐาน 1650-1670 จุด โดยจะเริ่มเปิด
Upside ระยะกลางมากขึ้น เมื่อฟัน
1687 จุด เพื่อลุ้นปิด Gap 1687-
1695 จุด

ขณะที่ภาพเข้านี้ หากเปิดขึ้น
1668 จุดได้จะฟันเข้าหาแนวต้าน
1675-1681 จุด แต่หากระดับเปิดรอบ
เข้าต่ำกว่า 1668 จุด จะปรับลงอีกรอบ

แนวรับ	1664	1650
แนวต้าน	1675	1682



Technical Review:

- S50U19 : มีโอกาสชะลอเข้าหาแนวรับ 1090 จุด และ 1085 จุด
- Momentum Trading : BEM, BTS
- Swing Trading : TASC0, SAPPE
- DW : THANI (CALL)

SET50 Index Futures



แนวรับ		แนวต้าน		
	1090	1083	1100	1105
Contracts	Long	Short	Net	YTD
Institution	42926	34771	8155	-2814
Foreign	55161	55785	-624	-297
Local	99132	106663	-7531	3111

มีโอกาสชะลอตัวเข้าหา แนวรับ 1090 จุดและ 1085 จุด

7 ส.ค. 62 นักลงทุนต่างชาติ Short สหรัต่อเนื่อง
624 สัญญา

ภาพรวมอยู่ในกรอบแกว่งตัวทำฐานช่วง 1080-
1110 จุด ซึ่งจะเปิด Upside ในระยะกลางเมื่อฟันแนวต้าน
1109 จุด เพื่อล้นปิด Gap 1110-1117 จุด

ขณะที่ภาพรวมเข้านี้มีโอกาสชะลอตัว หลังเมื่อวาน
การฟื้นตัวติดระดับใกล้เคียงแนวต้าน 1105 จุด วางแนวรอ
ทดสอบ 1090 จุด และ 1085 จุด

กลยุทธ์ S50U19

- พอร์ตถือ Short ต้นทุน 1098-1100 จุด รอปิดทำ
กำไรที่ 1090 จุด ทะลุแนวต้าน 1100 จุดตัด
ขาดทุน
- พอร์ตวางแนวรอเปิด Trading Long ที่
1090/1085 จุด

SET50 Index Options

คำแนะนำ : Wait and See

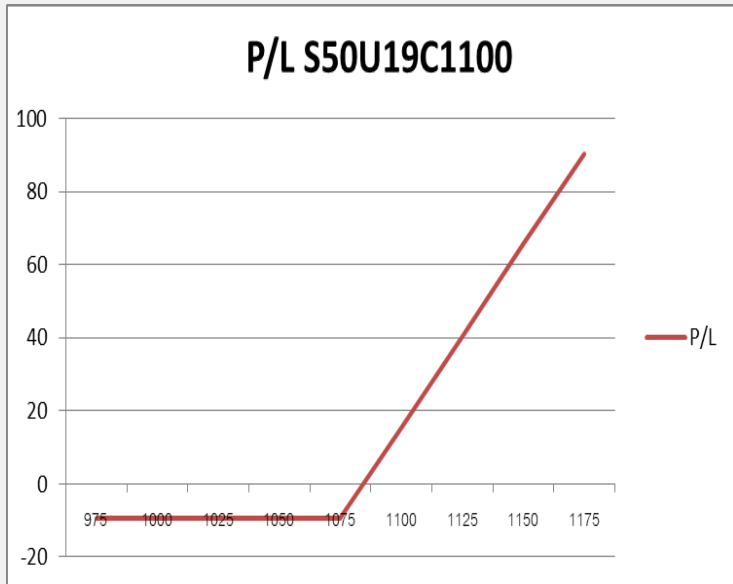
กลยุทธ์ : Wait and See

ขาดทุนสูงสุด : -

กำไรสูงสุดทางทฤษฎี : ไม่จำกัด

เป้าหมายการทำกำไร : -

จุดคุ้มทุน(เมื่อหมดอายุ) : -



SET50 Index	Long S50U19C1050	Cost	Profit/Loss
1000	-75	11	-11
1025	-50	11	-11
1050	-25	11	-11
1075	0	11	-11
1100	25	11	14
1125	50	11	39
1150	75	11	64
1175	100	11	89
1200	125	11	114

		Price	Change	Vol.	Open Interest	Intrinsic Value	Time Value	Break Even	All-in-Premium	Implied Volatility	Delta	Effective Gearing
Call Option	S50U19C1100	13.10	-2.60	688	3,750	0.80	12.30	1113.10	0.01	7.33%	0.53	44.85
	S50U19C1125	6.10	-0.90	1216	6,036	0.00	6.10	1131.10	0.03	8.93%	0.27	49.56
	S50U19C1150	3.00	-0.40	1,243	7,388	0.00	3.00	1153.00	0.05	10.36%	0.14	51.53
	S50U19C1175	1.70	-0.20	1,638	7,780	0.00	1.70	1176.70	0.07	11.91%	0.08	50.70
	S50U19C1200	0.90	-0.20	479	7,232	0.00	0.90	1200.90	0.09	13.00%	0.04	51.50

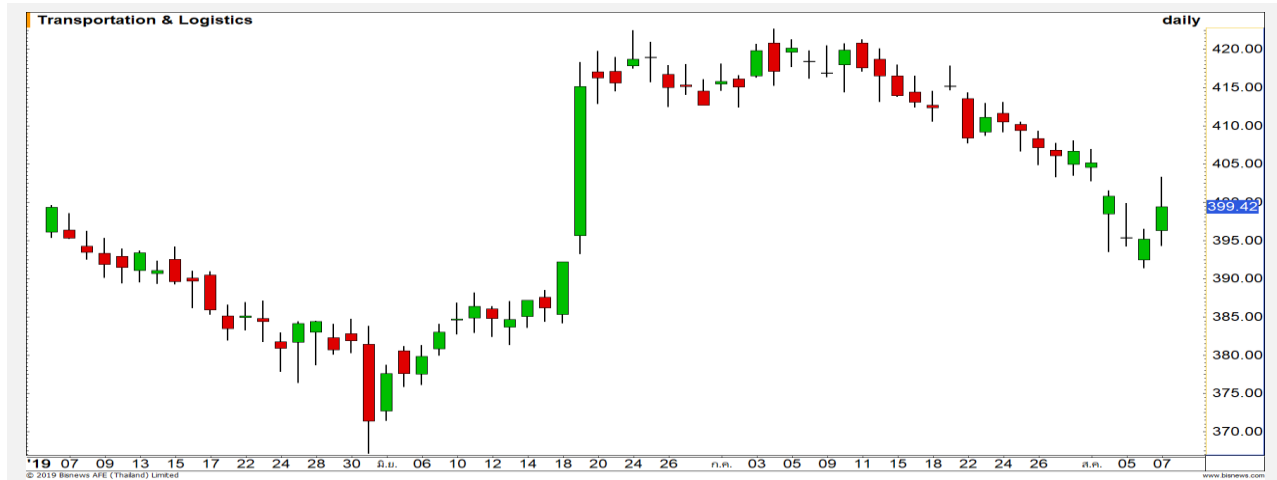
Put Option	S50U19P1100	19.10	1.70	1566	5,697	0.00	19.10	1080.90	-0.02	12.29%	-0.47	-27.32
	S50U19P1125	37.90	3.80	927	4,223	24.20	13.70	1087.10	-0.01	14.99%	-0.63	-18.37
	S50U19P1150	59.00	3.00	916	2,535	49.20	9.80	1091.00	-0.01	17.36%	-0.73	-13.68
	S50U19P1175	83.90	4.90	28	812	74.20	9.70	1091.10	-0.01	21.62%	-0.77	-10.15
	S50U19P1200	105.00	5.40	1	237	99.20	5.80	1095.00	-0.01	21.98%	-0.84	-8.81

Transportation & Logistics

	Level 1	Level 2
Support	395	392.50
Resistance	403	410

ฟื้นตัวระยะสั้น

ดัชนีกลุ่มขนส่งและโลจิสติกส์ การฟื้นตัวทำได้ดีกว่ากลุ่มอื่น โดยรอบนี้เห็นการสร้างฐานที่ 392.50 จุด ประเมินทิศทางในระยะสั้นเป็นบวก

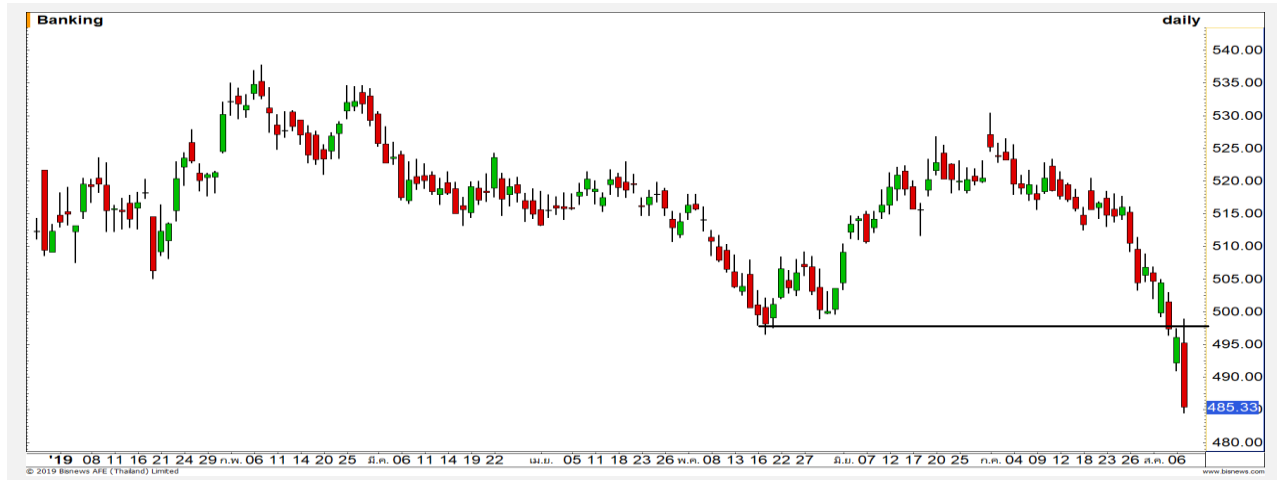


Banking

	Level 1	Level 2
Support	484	480
Resistance	490	497

แรงขายหนาแน่น

ดัชนีกลุ่มธนาคาร แรงขายยังคงมาอย่างหนาแน่น ต้องรอให้ราคากลับมายืนเหนือระดับ 500 จุด ถึงจะดีถึงภาพเชิงบวกกลับมา



Top Most Active



Support 44.50 44 Resistance 45.75 47

PTT : ราคาไม่ควรหลุดบริเวณนี้ (ปิดหลุด 45 บาท) เพราะจะทำให้เป็นการดึงสัญญาณลบเข้ามา



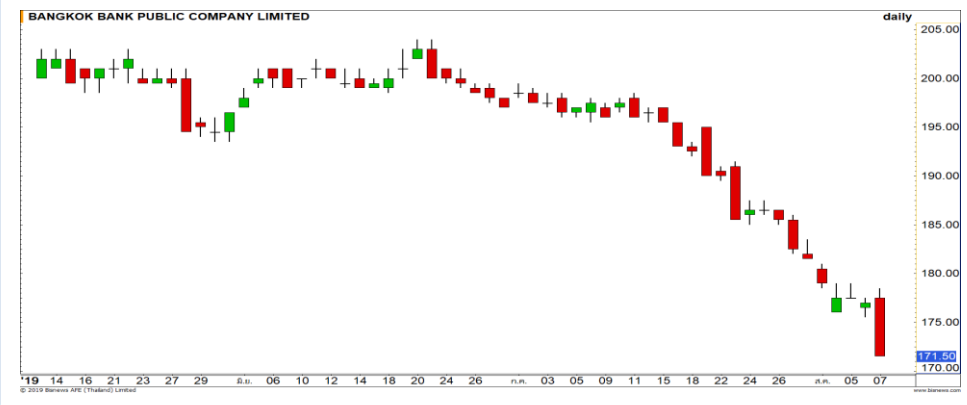
Support 85 83 Resistance 86.50 88

CPALL : ราคายังคงอยู่ในรอบการพักตัวหลังไม่ผ่านแนวต้าน 88 บาท โดยรอดแนวรับรอบนี้ที่ 85 / 83 บาท



Support 126.50 123 Resistance 130 132

PTTEP : อยู่ในรอบการพักตัวปรับฐาน แนวรับถัดไปรอบนี้ที่ 126.50 บาท และ 123 บาท ตามลำดับ



Support 170 166 Resistance 174 177.50

BBL : ราคาถูกแรงเทขายทำให้หลุดแนวรับ 176 บาทลงมา ทำให้ภาพกลับมาเป็นการหาจุด Bottom ใหม่

Momentum Trading

BEM

Support	11
Resistance	11.70
Stop loss	10.60

คำแนะนำระยะสั้น (BUY)

ราคาขึ้นมาปิดเหนือระดับ 11 บาท ทำให้รอบการขึ้นในครั้งนี้เป็นรูปแบบ Double bottoms วัตถุประสงค์เพื่อเป้าหมายได้ที่ 11.70 บาท

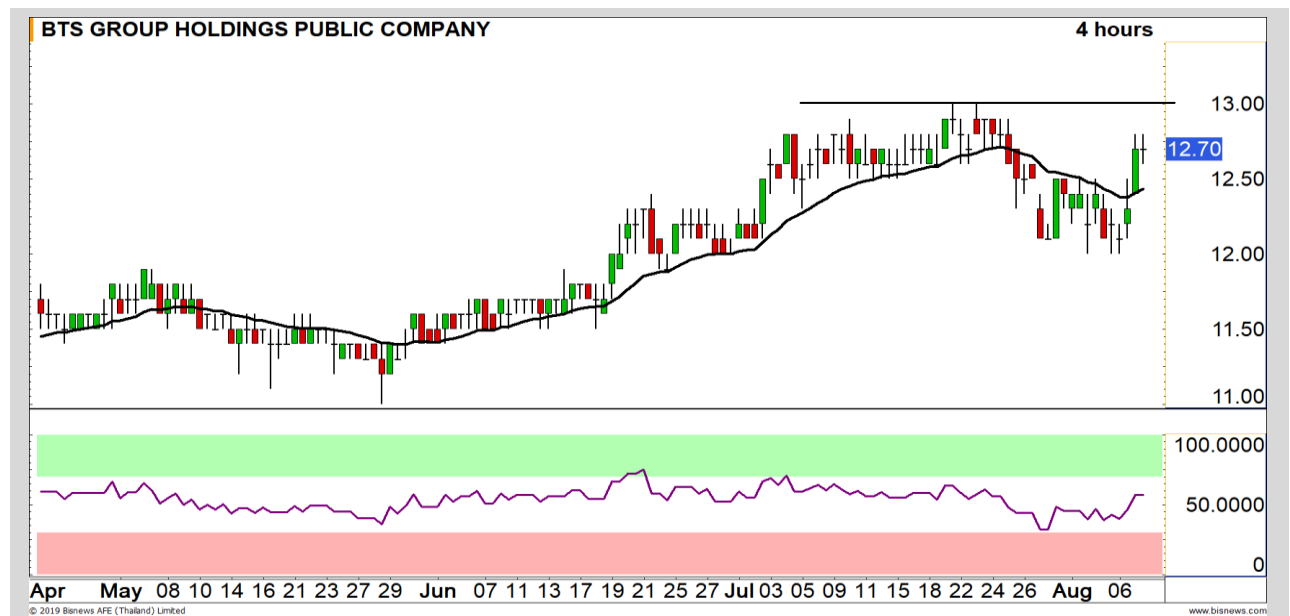


BTS

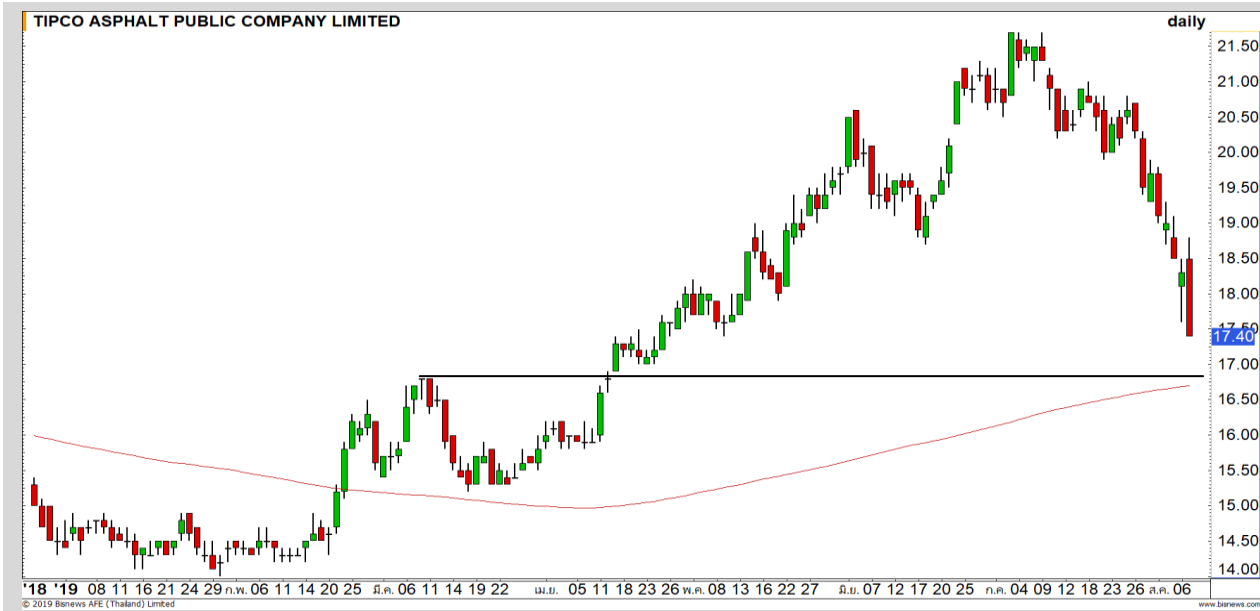
Support	12.60
Resistance	13-13.20
Stop loss	12.50

คำแนะนำระยะสั้น (BUY)

แรงซื้อกลับดันราคาขึ้นเหนือ 12.50 บาท มีโอกาสปรับขึ้นต่อ รอทดสอบเป้าหมาย High ระยะสั้น 13-13.20 บาท รอบหลักไม่เสียหายทิศทางแกว่งขึ้น



Swing Trading



Support	16.80-17
Resistance	18.50
Stop loss	16.50

คำแนะนำระยะสั้น (BUY)

Downside การอ่อนตัวเริ่มจำกัด หลังเข้าใกล้แนวรับสำคัญบริเวณ 16.80 บาท สามารถใช้เป็นจังหวะในการเข้าเล่นรอบแก๊ง กำไรระยะสั้น วางเป้าหมายการติดกลับที่ 18.50 บาท

TASCO



Support	21.70
Resistance	23-23.50
Stop loss	21.50

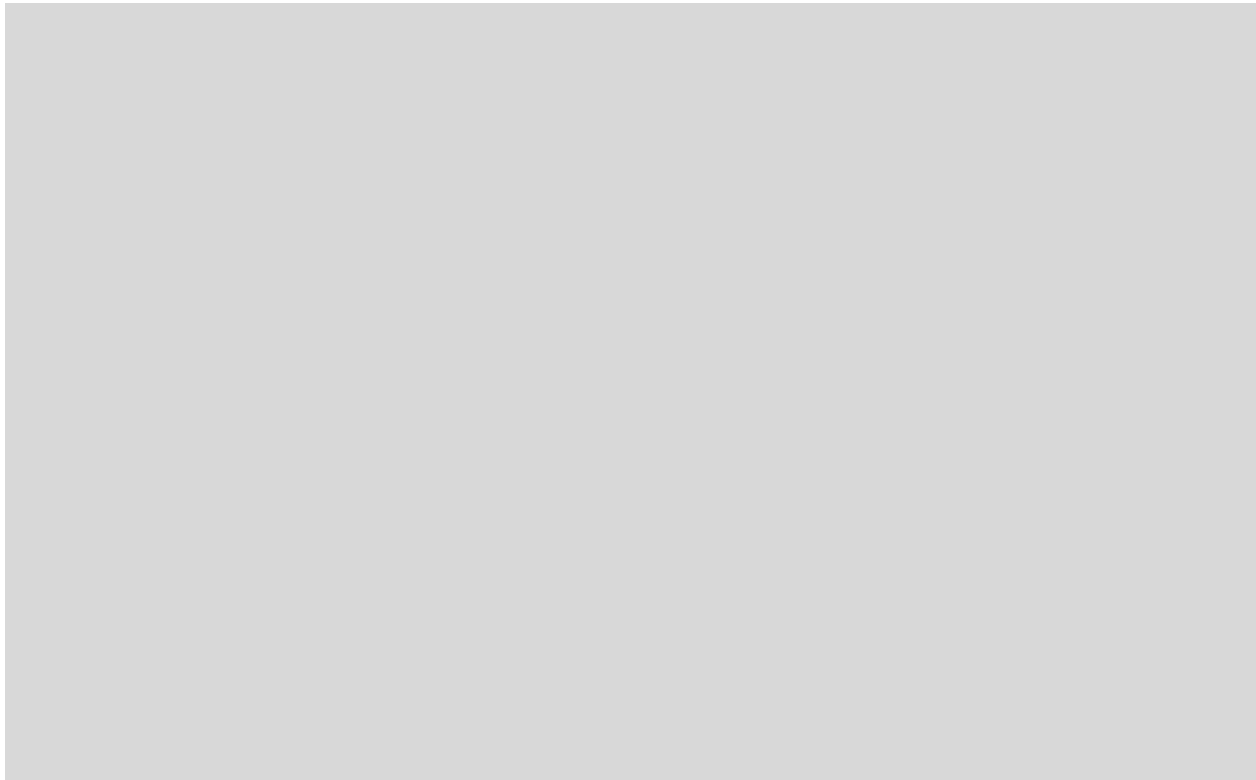
คำแนะนำระยะสั้น (BUY)

ราคาฟื้นกลับ Inverse Head & Shoulders พร้อมแรงซื้อหนาแน่น มีเป้าหมายรอตทดสอบ 23 บาท และ High เดิม 23.50 บาท

SAPPE



รอสัญญาณตัวใหม่



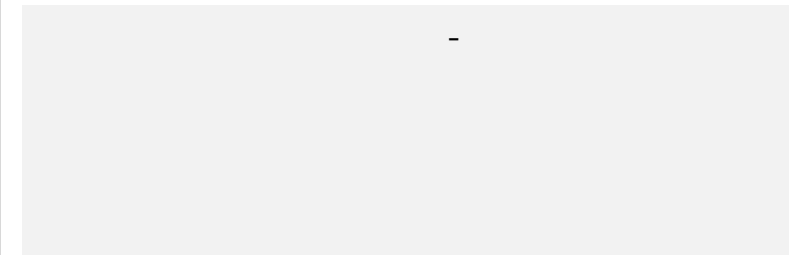
เทียบราคาวันก่อนหน้า

Close Price	%Change
-	-

(ข้อมูล ณ เวลา 17.00 น. ของวันก่อนหน้า)



แนวรับ		แนวต้าน	
-	-	-	-



ปริมาณหุ้นที่ให้ยืมเพื่อขายชอร์ต

Stock	Available for borrowing (Share)
-	-

(ข้อมูล ณ เวลา 9.00 น. ของวันก่อนหน้า)

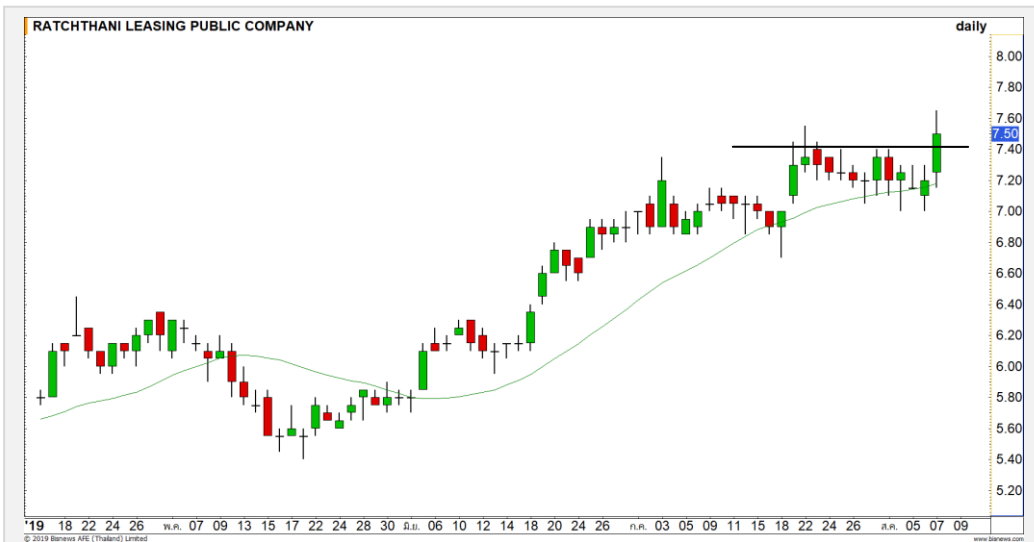


สอบถามข้อมูลเพิ่มเติม กรุณาติดต่อ
ฝ่ายธุรกิจยืมและให้ยืมหลักทรัพย์

โทรศัพท์ : 02-659-4335-40

Email: sbl@fnsyus.com

THANI: THAN24C2001A



แนวรับ		แนวต้าน	
7.40	7.25	7.75	7.90

ราคาหุ้นตัวขึ้นทะลุแนวต้านที่ 7.40 บาทขึ้นมาขึ้นได้ แสดงถึงทิศทางขาขึ้นยังแข็งแกร่ง คาดราคาหุ้นตัวต่อเนื่อง

ตัดขาดทุนกรณีหลุด 7.15 บาท



สอบถามข้อมูลเพิ่มเติม
โทรศัพท์ 02-658-9915
Email: dw@fnsyrus.com
Line: @dw24

ตารางราคา

* ตารางราคาใช้เปรียบเทียบในการซื้อขายช่วง market open เท่านั้น ไม่รวมช่วง market call

Underlying Bid*	DW Bid Price(THB) *				
	08-Aug-2019	09-Aug-2019	13-Aug-2019	14-Aug-2019	15-Aug-2019
7.65	0.50	0.50	0.49	0.49	0.49
7.60	0.49	0.49	0.48	0.48	0.48
7.55	0.48	0.48	0.47	0.47	0.47
7.50	0.47	0.47	0.46	0.46	0.46
7.45	0.46	0.46	0.45	0.45	0.45
7.40	0.45	0.45	0.44	0.44	0.44
7.35	0.44	0.43	0.43	0.43	0.43
7.30	0.43	0.42	0.42	0.42	0.42
7.25	0.42	0.41	0.41	0.41	0.40

Name	THAN24C2001A	Implied Volatility	62.00%
Underlying	THANI	Delta	55.01%
Type	Call	Listing Date	12-Jul-2019
Strike	7.780	Last Trading Date	31-Jan-2020
Conversion Ratio	2.52000	Expire Date(Maturity Date)	05-Feb-2020
Moneyess	-4.24% OTM	outstanding (07-Aug-2019)	330,000

Volume Outperformed

Stock	Last	Base Vol	Volume	%Vol up
WHAUP	6.75	6,674,439	85,567,500	1,182%
CRANE	2.40	4,770,300	31,176,600	553%
MCS	8.60	988,648	6,374,000	541%
ETE	1.20	1,411,700	8,845,600	526%
AMANAHA	2.48	8,198,571	49,816,700	507%

หมายเหตุประกอบการเลือก Volume Outperformed

- ไม่นับรวม DW และ Warrant
- ราคาหุ้นไม่ต่ำกว่า 1 บาท
- ปริมาณซื้อขาย (Volume) ต่อวันมากกว่า 5,000,000 หุ้น
- %Vol Up หมายถึง ปริมาณการซื้อขายมากกว่าวันก่อนหน้า โดยคิดเป็นเปอร์เซ็นต์
- ข้อมูลจาก Finansia Hero

** เนื่องจากหุ้นในกลุ่มนี้ส่วนใหญ่เป็นหุ้นที่ผันผวนแรงกว่าตลาด
นักลงทุนควรใช้ความระมัดระวังเป็นพิเศษ **



MCS : ราคาฟื้นตัวขึ้นทะลุแนวต้าน 8.40 บาท
ขึ้นสร้าง Higher High ทิศทางขาขึ้นแข็งแกร่ง
มีโอกาสได้เห็นการฟื้นตัวต่อ

Support	8.40	8.25
Resistance	8.75	8.90



AMANAHA : ราคาแกว่งตัวช่วงนี้เป็น Sideway
Up ล่าสุดเริ่มมีแรงซื้อเข้ามา คาดราคามีโอกาส
ฟื้นตัวขึ้นทดสอบแนวต้าน 2.58 บาท

Support	2.42	2.34
Resistance	2.58	2.66

Crude Oil (WTI)



Level 1 Level 2

Support	51	50
Resistance	55	58

ลงมาทดสอบ 51 เที่ยง

ราคาน้ำมันอยู่ในรอบการพักตัว ภายหลังจากรายงานสต็อกน้ำมันดิบที่สูงขึ้นสวนกับที่คาดการณ์ โดยเมื่อวานนี้ลงมาทดสอบแนวรับสำคัญบริเวณ 51 ดอลลาร์สหรัฐต่อบาร์เรล แต่ยังสามารถยืนได้ ดังนั้นประเมินทิศทางระยะสั้นเป็นการสะสมกำลังเหนือระดับดังกล่าวไปก่อน

Rubber



Level 1 Level 2

Support	165	161
Resistance	170	175

เริ่มเห็นการสร้างฐาน

ราคายางพารา เริ่มเห็นการสร้างฐานของราคาที่บริเวณแนวรับ 161 เยนต่อกิโลกรัม รอบสั้นสามารถลุ้นการฟื้นตัวขึ้นทดสอบแนวต้าน 170 เยนต่อกิโลกรัม

Gold Futures

มีโอกาสย่อตัวระยะสั้นหากหลุด 1500 ดอลลาร์

ราคาทองคำยังได้แรงหนุนต่อเนื่องจากความวิตกกังวลเรื่องสงครามการค้าระหว่างจีนกับสหรัฐ

ภาพทางเทคนิคราคาทองคำปรับตัวติดต่อกันเป็นวันที่ 4 เริ่มสัญญาณการย่อตัวระยะสั้นเข้ามาจาก Stochastic %K ตัดลงมาจากเขต Overbought มองการย่อตัวระยะสั้นเป็นการย่อตัวเพื่อขึ้นต่อ วางแนวรับรอทดสอบที่ 1483 ดอลลาร์

คำแนะนำระยะสั้น GOU19

- พอร์ตวางแนะเปิด Short เมื่อราคาทองคำหลุด 1500 ดอลลาร์ลงมา วางเป้าหมายทำกำไรที่ 1483-1485 ดอลลาร์ ตัดขาดทุนกรณีทะลุ 1510 ดอลลาร์

วันที่ 7 ส.ค. 2019
กองทุน SPDR เพิ่มการถือครองทองคำ
8.5 ตัน ขึ้นมาที่ระดับ 845.42 ตัน



แนวรับ		แนวต้าน	
1500	1483	1510	1515

Contracts	Long	Short	Net	YTD
Institution	13114	13428	-314	-2697
Foreign	9776	6259	3517	-297
Local	18539	21742	-3203	3111

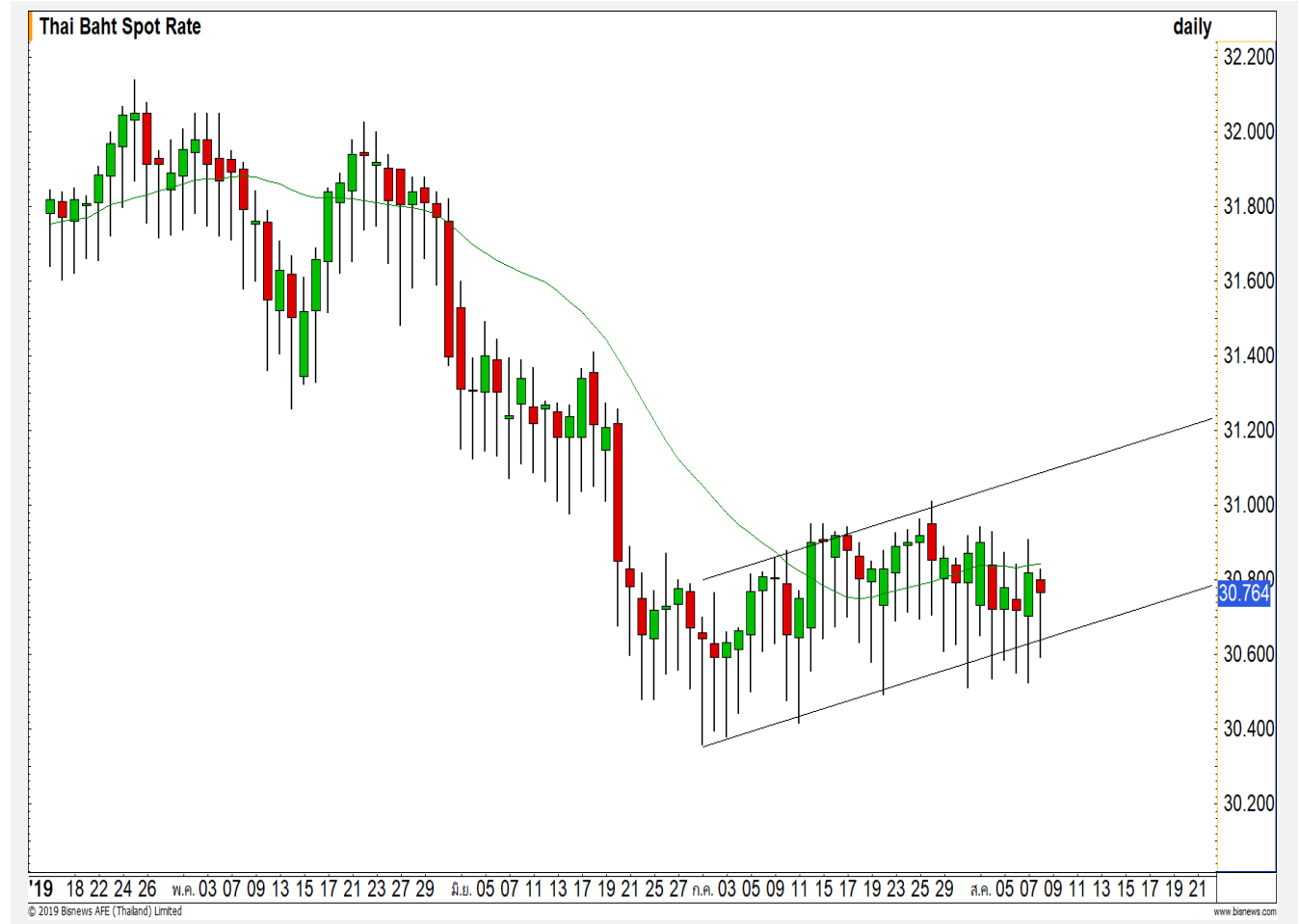
USD Futures

มีโอกาสได้เห็นการแข่งคารอบใหม่

ภาพทางเทคนิคค่าเงินเข้านี้แข็งค่ากลับขึ้นมาหลังจากที่อ่อนค่าเมื่อคืนที่ผ่านมาไม่สามารถยืนเส้นค่าเฉลี่ย 20 วันได้ มีโอกาสได้เห็นค่าเงินบาทเข้าสู่รอบการแข่งคารอบใหม่ โดยจะยืนยันเมื่อทะลุระดับ 30.60 บาท/ดอลลาร์ลงมา

คำแนะนำระยะสั้น USDU19

- พอร์ตวางนะ Wait and See



แนวรับ		แนวต้าน	
30.65	30.60	30.85	30.90

Market Summary & Theoretical Price

SET50 Index Futures

Series	Settle	Change	Vol Contracts	Vol Change	OI	OI Change	Days to Delivery	Theoretical			Div. Yield	Fund Rate	Basis	Premium Discount
								Theoretical	Lower	Upper				
S50Q19	1102.0	12.1	48	47	34	-7	21	1101.90	1101.26	1105.22	0.02%	1.75%	1.20	0.10
S50U19	1093.2	-4.7	176458	-42875	298503	-14944	50	1102.87	1101.36	1110.78	0.38%	1.75%	-7.60	-9.67
S50V19	1099.5	12.5	0	-1	25	0	83	1102.58	1100.07	1115.72	1.04%	1.75%	-1.30	-3.08
S50Z19	1094.5	-5.3	18279	-4693	38109	-1107	141	1099.61	1095.36	1121.93	2.03%	1.75%	-6.30	-5.11
S50H20	1090.9	-4.7	1749	-1737	8287	52	232	1091.49	1084.50	1128.23	3.08%	1.75%	-9.90	-0.59
S50M20	1087.8	-4.5	685	-494	4547	184	326	1086.15	1076.32	1137.77	3.24%	1.75%	-13.00	1.65

Gold Futures

Series	Settle	Change	Vol Contracts	Vol Change	OI	OI Change	Days to Delivery	Theoretical			Premium / Discount	Risk Free Rate
								Theoretical	Lower	Upper		
GFQ19	21820	430	222	-139	1330	-117	21	22011	21998	22077	-191.01	1.75%
GFV19	21880	430	175	88	1098	-40	83	22076	22026	22339	-196.38	1.75%
GFZ19	21940	430	29	-6	292	-27	141	22138	22053	22583	-197.52	1.75%

Gold Online Futures

Series	Settle	Change	Vol Contracts	Vol Change	OI	OI Change	Days to Delivery	Theoretical
GOU19	1492.10	24.70	23518	11356	27747	7668	50	1506.79

USD Futures

Series	Settle	OI Change	Days to Delivery	Theoretical	Basis
USDQ19	30.82	0.09	21	30.83	0.05
USDV19	30.80	0.08	83	30.98	0.03
USDU19	30.78	0.09	50	30.90	0.01
USDZ19	30.75	0.08	141	31.12	-0.02

DISCLAIMER: รายงานฉบับนี้จัดทำโดยบริษัทหลักทรัพย์ ฟินันเซีย ไซรัส จำกัด (มหาชน) "บริษัท" ข้อมูลที่ปรากฏในรายงานฉบับนี้ถูกจัดทำขึ้นบนพื้นฐานของแหล่งข้อมูลที่เราหรือเราเชื่อว่ามีคุณภาพ เชื่อถือได้ และมีความถูกต้อง อย่างไรก็ตามบริษัทไม่รับรองความถูกต้องครบถ้วนของข้อมูลดังกล่าว ข้อมูลและความเห็นที่ปรากฏอยู่ในรายงานฉบับนี้อาจมีการเปลี่ยนแปลง แก้ไข หรือเพิ่มเติมได้ตลอดเวลาโดยไม่ต้องแจ้งให้ทราบล่วงหน้า บริษัทไม่มีความประสงค์ที่จะชักจูงหรือชี้ชวนให้ผู้ลงทุน ลงทุนซื้อหรือขายหลักทรัพย์ตามที่ปรากฏในรายงานฉบับนี้ รวมทั้งบริษัทไม่ได้รับประกันผลตอบแทนหรือราคาของหลักทรัพย์ตามข้อมูลที่ปรากฏแต่อย่างใด บริษัทจึงไม่รับผิดชอบต่อความเสียหายใดๆ ที่เกิดขึ้นจากการนำข้อมูลหรือความเห็นในรายงานฉบับนี้ไปใช้ไม่ว่ากรณีใดก็ตาม ผู้ลงทุนควรศึกษาข้อมูลและใช้ดุลยพินิจอย่างรอบคอบในการตัดสินใจลงทุน

บริษัทขอสงวนลิขสิทธิ์ในข้อมูลและความเห็นที่ปรากฏอยู่ในรายงานฉบับนี้ ห้ามมิให้ผู้ใดนำข้อมูลและความเห็นในรายงานฉบับนี้ไปใช้ประโยชน์ คัดลอก ตัดแปลง ทำซ้ำ นำออกแสดงหรือเผยแพร่ต่อสาธารณชนไม่ว่าทั้งหมดหรือบางส่วน โดยไม่ได้รับอนุญาตเป็นลายลักษณ์อักษรจากบริษัทล่วงหน้า การลงทุนในหลักทรัพย์มีความเสี่ยง ผู้ลงทุนควรศึกษาข้อมูลและพิจารณาอย่างรอบคอบก่อนการตัดสินใจลงทุน

บริษัทหลักทรัพย์ ฟินันเซีย ไซรัส จำกัด (มหาชน) อาจเป็นผู้ดูแลสภาพคล่อง (Market Maker) และผู้ออกใบสำคัญแสดงสิทธิอนุพันธ์ (Derivative Warrants) บนหลักทรัพย์ที่ปรากฏอยู่ในรายงานฉบับนี้ โดยบริษัท อาจจัดทำทวีเคาระห์ของหลักทรัพย์อ้างอิงดังกล่าวนี้ ดังนั้น นักลงทุนควรศึกษารายละเอียดในหนังสือชี้ชวนของใบสำคัญแสดงสิทธิอนุพันธ์ดังกล่าวก่อนตัดสินใจลงทุน