

“ช่วงนี้ซื้อแล้วยังเน้นถือเพื่อรอลุ้นเป้าหมาย 1500 จุดหรือใกล้เคียงได้ต่อ แต่ถ้าเทรคดิ่งสั้นตามรอบต้องระวังแรงขายในจังหวะบวก โดยเฉพาะกรอบแนวต้าน 1450-1460 จุด...”



SET INDEX ปิดที่ 1,445.54 จุด เปลี่ยนแปลง +3.12 จุด คิดเป็น +0.22%

แนวรับ 1443-1440\* , 1436-1430\*\* จุด

แนวต้าน 1446-1450\*\* , 1455-1462\*\*\* จุด

Technical View:

สำหรับการเข้าเทรคดิ่งระยะสั้น - หลัง SET ปรับตัวลงและแนวรับจากเส้นต้นทุนเฉลี่ย sma.5 วันที่ขยับขึ้นมาอยู่แถว 1438-1436 จุด ซึ่งเป็นกรอบของช่องว่าง(gap) ที่เปิดทิ้งไว้วันก่อนด้วยแล้วยังมีแรงซื้อกลับเข้ามาหนุนอีกครั้ง ทำให้ดัชนียังมีโอกาสติดบวกต่อเนื่องขึ้นไปแถวตัวในกรอบแนวต้าน 1450-1460 จุดหรือสูงกว่าเล็กน้อยได้ ถ้าช่วงนี้ไม่ยอมหลุดต่ำกว่าแนวรับ 1430 จุดลงไปเสียก่อน ดังนั้นสามารถเลือกหุ้นซื้อ เพื่อเทรคดิ่งกรอบแคบสั้นทำกำไรแถว 1460 จุดหรือใกล้เคียงได้ แต่ถ้าจะซื้อเพื่อเทรคดิ่งกรอบกว้าง ลุ้นเป้าหมาย 1500 จุด(+/-) ยังน่ารอซื้อเฉพาะช่วง SET ปรับตัวลงดีกว่าอยู่

แนวโน้มระยะกลาง-ยาว แม้ SET ยังมีลุ้นโอกาสที่จะแกว่งบวกต่อเนื่อง โดยมีแนวต้านเป้าหมายของรอบแถว 1500 จุด(+/-) แต่ระหว่างทางยังต้องระวังแรงขายทำกำไรกดดันให้ผันผวนอยู่ ดังนั้นซื้อแล้วยังเน้นถือได้ แต่ถ้าจะเลือกหุ้นเข้าซื้อเพิ่ม เราแนะนำให้เลือกหุ้นทยอยซื้อช่วง SET ปรับตัวลงดีกว่า

Analyst :

Somchai Anektaweepon  
Veeravat Virochpoka  
Tel. : 0-2646-9967

Register : 002265  
Register : 047077

DISCLAIMER: รายงานฉบับนี้จัดทำโดยบริษัทหลักทรัพย์ ฟินันเซีย ไซรัส จำกัด (มหาชน) “บริษัท” ข้อมูลที่ปรากฏในรายงานฉบับนี้ถูกจัดทำขึ้นบนพื้นฐานของแหล่งข้อมูลที่เชื่อใจหรือการเชื่อใจในความน่าเชื่อถือ และ/หรือมีความถูกต้อง อย่างไรก็ตามบริษัทไม่รับรองความถูกต้องครบถ้วนของข้อมูลดังกล่าว ข้อมูลและความเห็นที่ปรากฏอยู่ในรายงานฉบับนี้อาจมีการเปลี่ยนแปลง แก้ไข หรือเพิ่มเติมได้ตลอดเวลาโดยไม่ต้องแจ้งให้ทราบล่วงหน้า บริษัทไม่มีความประสงค์ที่จะชดเชยหรือชดเชยให้ผลงทุน ลงทุนซื้อหรือขายหลักทรัพย์ตามที่ปรากฏในรายงานฉบับนี้ รวมทั้งบริษัทไม่ได้รับประโยชน์หรือค่าตอบแทนหรือค่าบริการหรือค่าตอบแทนหรือค่าตอบแทนหรือค่าตอบแทนใด ๆ ที่เกิดขึ้นจากการนำข้อมูลหรือความเห็นในรายงานฉบับนี้ไปใช้ไม่ว่ากรณีใดก็ตาม ผู้ลงทุนควรศึกษาข้อมูลและใช้ดุลยพินิจอย่างรอบคอบในการตัดสินใจลงทุน

บริษัทของสงวนลิขสิทธิ์ในข้อมูลและความเห็นที่ปรากฏอยู่ในรายงานฉบับนี้ ห้ามมิให้ผู้อื่นนำข้อมูลและความเห็นในรายงานฉบับนี้ไปใช้ประโยชน์ คิดลอก ดัดแปลง ทำซ้ำ นำออกแสดงหรือเผยแพร่ต่อสาธารณชนไม่ว่าทั้งหมดหรือบางส่วน โดยไม่ได้รับอนุญาตเป็นลายลักษณ์อักษรจากบริษัทล่วงหน้า การลงทุนในหลักทรัพย์มีความเสี่ยง ผู้ลงทุนควรศึกษาข้อมูลและพิจารณาอย่างรอบคอบก่อนการตัดสินใจลงทุน

บริษัทหลักทรัพย์ ฟินันเซีย ไซรัส จำกัด (มหาชน) อาจเป็นผู้ดูแลสภาพคล่อง (Market Maker) และผู้ออกใบสำคัญแสดงสิทธิอนุพันธ์ (Derivative Warrants) บนหลักทรัพย์ที่ปรากฏอยู่ในรายงานฉบับนี้ โดยบริษัทอาจจัดทำใบสำคัญแสดงสิทธิอนุพันธ์ดังกล่าวขึ้นได้เช่นกัน นักลงทุนควรศึกษารายละเอียดในหนังสือชี้ชวนของใบสำคัญแสดงสิทธิอนุพันธ์ดังกล่าวก่อนตัดสินใจลงทุน

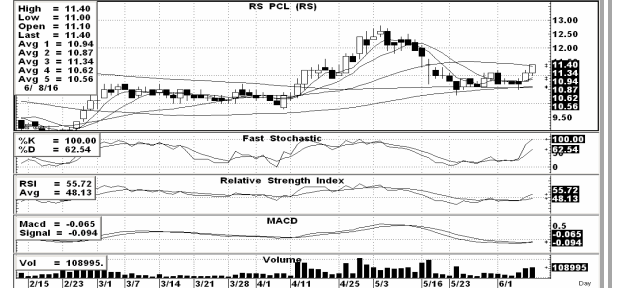
Technical Picks:

RS (Bt 11.40 เป้าเทคนิค 12-12.50 cut loss ถ้าหลุด 11)

GTB (Bt 1.46 เป้าเทคนิค 1.50-1.60 cut loss ถ้าหลุด 1.40)

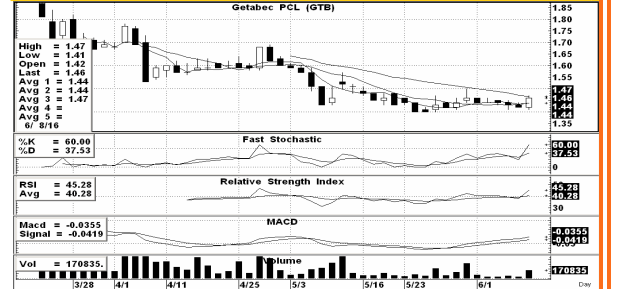
SPALI (Bt 21.60 แนะนำยืมหุ้น short เพื่อรอซื้อคืนที่แนวรับ)

RS	ราคาปิด	แนวรับ	แนวต้าน
ชื่อเก็งกำไร	11.40	11.30-11	11.80-12.10 , 12.30-12.5



ราคาเริ่มฟื้นตัวกลับขึ้นมาขึ้นปิดเหนือเส้นต้นทุนเฉลี่ยระดับต่างๆ ได้อีกครั้ง หลังจากกรอบที่ผ่านมาแกว่งทรงตัวได้ดีขึ้น โดยมีแรงซื้อหนุน และการฟอร์มตัวของกราฟราคาและ Indicators สนับสนุนในเชิงบวก ดังนั้นถ้าไม่ยอมต่ำกว่าแนวรับอีก คาดว่ามีสิทธิติดขึ้นหาแนวต้านให้ทำกำไรตามรอบได้

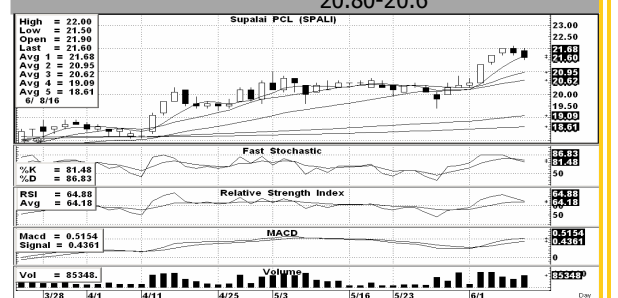
GTB	ราคาปิด	แนวรับ	แนวต้าน
ชื่อเก็งกำไร	1.46	1.45-1.40	1.50-1.52 , 1.55-1.60



ราคาเริ่มแกว่งทรงตัวได้ดีมากพักใหญ่ และเริ่มมีแรงซื้อช่วงบวกเข้ามาหนุน ขณะที่ Indicators ต่างๆ ก็ฟอร์มตัวได้ดีขึ้นด้วย ถึงแม้ว่าจะยังมีลักษณะแกว่งตัวผันผวนไปบ้าง แต่ถ้าไม่ยอมต่ำกว่าแนวรับอีก ก็คาดว่าจะมีลุ้นโอกาสรีบาวด์กลับขึ้นไปทดสอบแนวต้านระดับต่างๆ ให้ทำกำไรตามรอบได้

For SBL

SPALI	ราคาปิด	แนวรับ	แนวต้าน
ยืมหุ้น short	21.60	21.30-21 , 20.80-20.6	21.70-22



หลังจากกรอบที่แล้วราคาวิ่งขึ้นมาค่อนข้างเร็ว ก่อนที่ช่วง 2 วันนี้จะเริ่มมีแรงขายออกมากดดันมากขึ้น ทำให้รูปแบบกราฟราคาและการฟอร์มตัวของ Indicators เริ่มดูอ่อนแอลง ทำให้คาดว่ามีความเสี่ยงหาแนวรับต่างๆ ก่อนได้ จึงแนะนำยืมหุ้น short เพื่อรอซื้อคืนที่แนวรับ โดยใช้แนวต้านเป็นเกณฑ์ในการซื้อกลับตัดขาดทุน