

“แม้ SET จะรีบาวด์กลับได้ดี แต่ก็มีสัญญาณอ่อนแออยู่ จึงต้องระวังแกว่งผันผวนและปรับลง ก่อนขึ้นบวกขึ้นมา 1500 จุด(+/-) ต่อไป ดังนั้นรอเลือกหุ้นซื้อเพิ่มช่วงลบต่อไปก่อนดีกว่า...”



SET INDEX ปิดที่ 1,424.06 จุด เปลี่ยนแปลง +8.30 จุด คิดเป็น +0.59%

แนวรับ 1422-1418*, 1415-1412** จุด

แนวต้าน 1426-1428*, 1430-1433** จุด

Technical View:

สำหรับการเข้าเทรดตั้งระยะสั้น - แม้ว่าวันนี้ SET จะสามารถรีบาวด์กลับขึ้นมาแกว่งมาก หลังจากทดสอบแนวรับเส้นต้นทุนเฉลี่ย sma.5 วัน และยังมีปิดบวกสูงกว่าแนวรับดังกล่าวที่ขยับขึ้นมาอยู่แถว 1420 จุดได้ด้วย แต่ก็ยังมีแนวต้านจากเส้นต้นทุนเฉลี่ย 75 และ 200 สัปดาห์แถว 1430-1433 จุดขวางอยู่ ขณะที่รูปแบบกราฟดัชนีและการฟอร์มตัวของ Indicators ต่างๆ ยังส่งสัญญาณแสดงอาการอ่อนแอลงอีกได้ ทำให้เราแนะนำให้รอเลือกหุ้นทยอยซื้อเฉพาะช่วงตลาดเป็นลบเช่นเดิมไว้ก่อน โดยยังเน้นเป็นลักษณะค่อยๆ ทยอยรับช่วงตลาดปรับลง อย่างไรก็ตามส่วนที่ซื้อไว้แล้วยังแนะนำให้เน้นถือ เพื่อรอเทรดตั้งในกรอบกว้างดีกว่า

แนวโน้มระยะกลาง-ยาว ถึงแม้ว่าเราจะคาดหมายโอกาสพลิกกลับไปขยับบวกจริงจังของ SET ในเร็ว ๆ นี้ โดยมีแนวต้านเป้าหมายของรอบแถว 1500 จุด(+/-) ซึ่งยังแนะนำให้เน้นถือต่อเนื่อง เพื่อรอรอบบวกใหญ่ตามที่ได้กล่าวถึงไปแล้ว แต่ถ้าจะเลือกหุ้นเข้าซื้อเพิ่ม เรายังแนะนำให้รอช่วงตลาดปรับลงดีกว่า เพราะ SET ยังมีแนวโน้มแกว่งตัวผันผวนอยู่ก่อน

Analyst :

Somchai Anektaweepon
Veeravat Virochpoka
Tel. : 0-2646-9967

Register : 002265
Register : 047077

DISCLAIMER: รายงานฉบับนี้จัดทำโดยบริษัทหลักทรัพย์ ฟินันเซีย ไซรัส จำกัด (มหาชน) "บริษัท" ข้อมูลที่ปรากฏในรายงานฉบับนี้ถูกจัดทำขึ้นบนพื้นฐานของแหล่งข้อมูลที่เชื่อว่าหรือควรเชื่อว่ามีที่น่าเชื่อถือ และ/หรือมีความถูกต้อง อย่างไรก็ตาม บริษัทไม่รับรองความถูกต้องครบถ้วนของข้อมูลดังกล่าว ข้อมูลและความเห็นที่ปรากฏอยู่ในรายงานฉบับนี้อาจมีการเปลี่ยนแปลง แต่ใจ หรือเพิ่มเติมได้ตลอดเวลาโดยไม่ต้องแจ้งให้ทราบล่วงหน้า บริษัทไม่มีความประสงค์ที่จะชักจูงหรือชวนให้ลงทุน ลงทุนซื้อหรือขายหลักทรัพย์ตามที่ปรากฏในรายงานฉบับนี้ รวมทั้งบริษัทไม่ได้รับประโยชน์ผลตอบแทนหรือราคาของหลักทรัพย์ตามข้อมูลที่ปรากฏแต่อย่างใด บริษัทไม่รับผิดชอบต่อความเสียหายใดๆ ที่เกิดขึ้นจากการนำข้อมูลหรือความเห็นในรายงานฉบับนี้ไปใช้ไม่ว่ากรณีใดก็ตาม ผู้ลงทุนควรศึกษาข้อมูลและใช้ดุลยพินิจอย่างรอบคอบในการตัดสินใจลงทุน

บริษัทของสงวนลิขสิทธิ์ในข้อมูลและความเห็นที่ปรากฏอยู่ในรายงานฉบับนี้ ห้ามมิให้ผู้อื่นนำข้อมูลและความเห็นในรายงานฉบับนี้ไปใช้ประโยชน์ คัดลอก ดัดแปลง ทำซ้ำ นำออกแสดงหรือเผยแพร่ต่อสาธารณชนไม่ว่าทั้งหมดหรือบางส่วน โดยไม่ได้รับอนุญาตเป็นลายลักษณ์อักษรจากบริษัทล่วงหน้า การลงทุนในหลักทรัพย์มีความเสี่ยง ผู้ลงทุนควรศึกษาข้อมูลและพิจารณาอย่างรอบคอบก่อนการตัดสินใจลงทุน

บริษัทหลักทรัพย์ ฟินันเซีย ไซรัส จำกัด (มหาชน) อาจเป็นผู้ดูแลสภาพคล่อง (Market Maker) และผู้ออกใบสำคัญแสดงสิทธิอนุพันธ์ (Derivative Warrants) บนหลักทรัพย์ที่ปรากฏอยู่ในรายงานฉบับนี้ โดยบริษัทอาจจัดทำทวีตราหรือหลักทรัพย์อ้างอิงดังกล่าวนี้ ดังนั้น นักลงทุนควรศึกษารายละเอียดในหนังสือชี้ชวนของใบสำคัญแสดงสิทธิอนุพันธ์ดังกล่าวก่อนตัดสินใจลงทุน

Technical Picks:

GFPT (Bt 12.40 เป้าเทคนิค 13-13.80 cut loss ถ้าหลุด 12)

BM (Bt 3.76 เป้าเทคนิค 3.88-4.10 cut loss ถ้าหลุด 3.66)

PLAT (Bt 6.25 ทยอยซื้อคืนปิด short เพื่อรับรู้งาไรไว้ก่อน)

GFPT	ราคาปิด	แนวรับ	แนวต้าน
ชื่อแก๊งกาไร	12.40	12.30-12	12.70-13.20, 13.50-13.80



ราคาแกว่งทรงตัวเหนือเส้นต้นทุนเฉลี่ยรายสัปดาห์มาได้พักใหญ่ ก่อนที่วันนี้จะขยับขึ้นมาปิดสั้นวันสูงกว่าเส้นต้นทุนเฉลี่ยรายวันได้ ขณะที่ Indicators ต่างๆ ก็ฟอร์มตัวได้ดี ทำให้รูปแบบกราฟราคาบอกถึงโอกาสวิ่งขึ้นหาแนวต้านให้ทำกำไรตามรอบได้ ดังนั้นถ้าไม่ย้อนหลุดแนวรับอีก ไล่ตามเข้าเทรดตั้งได้

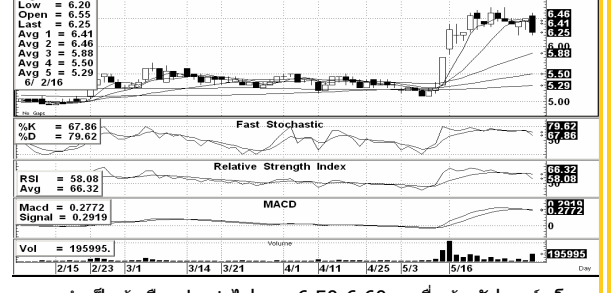
BM	ราคาปิด	แนวรับ	แนวต้าน
ชื่อแก๊งกาไร	3.76	3.74-3.66	3.84-3.88, 3.94-4.10



ราคาไหลลงมาในช่วง 2-3 วันแรกหลังจากเข้ามาซื้อขายในตลาดเมื่อกลางเดือนก่อน แต่หลังจากนั้นก็เริ่มแกว่งทรงตัวได้ดี และมีจังหวะยกฐานขึ้นมาแกว่งตัวเหนือเส้นต้นทุนเฉลี่ยได้ พร้อมมีสัญญาณบวกจากการฟอร์มตัวของ Indicators สนับสนุน ดังนั้นถ้าไม่หลุดแนวรับเสียก่อน คาดว่ามีลุ้นติดขึ้นหาแนวต้านได้

For SBL

PLAT	ราคาปิด	แนวรับ	แนวต้าน
ชื่อคืนปิด short	6.25	6.20-6.10, 6-5.90	6.30-6.45



แนะนำเป็นหุ้นสั้น short ไปแถว 6.50-6.60 บ.เมื่อต้นสัปดาห์ โดยตั้งเป้าซื้อคืนทำกำไรที่ 6.20 บ.หรือต่ำกว่า ซึ่งเมื่อวานนี้ราคาเริ่มปรับตัวลงมาหาแนวรับเป้าหมายแล้ว ดังนั้นแนะนำให้ทยอยซื้อกลับเพื่อรับรู้งาไรไว้ก่อนได้ แต่ยังไม่แนะนำให้เข้าซื้อเพื่อเทรดตั้งสั้นรับยาว เพราะต้องรอดูแรงซื้อจากแนวรับระดับต่างๆ ก่อน