



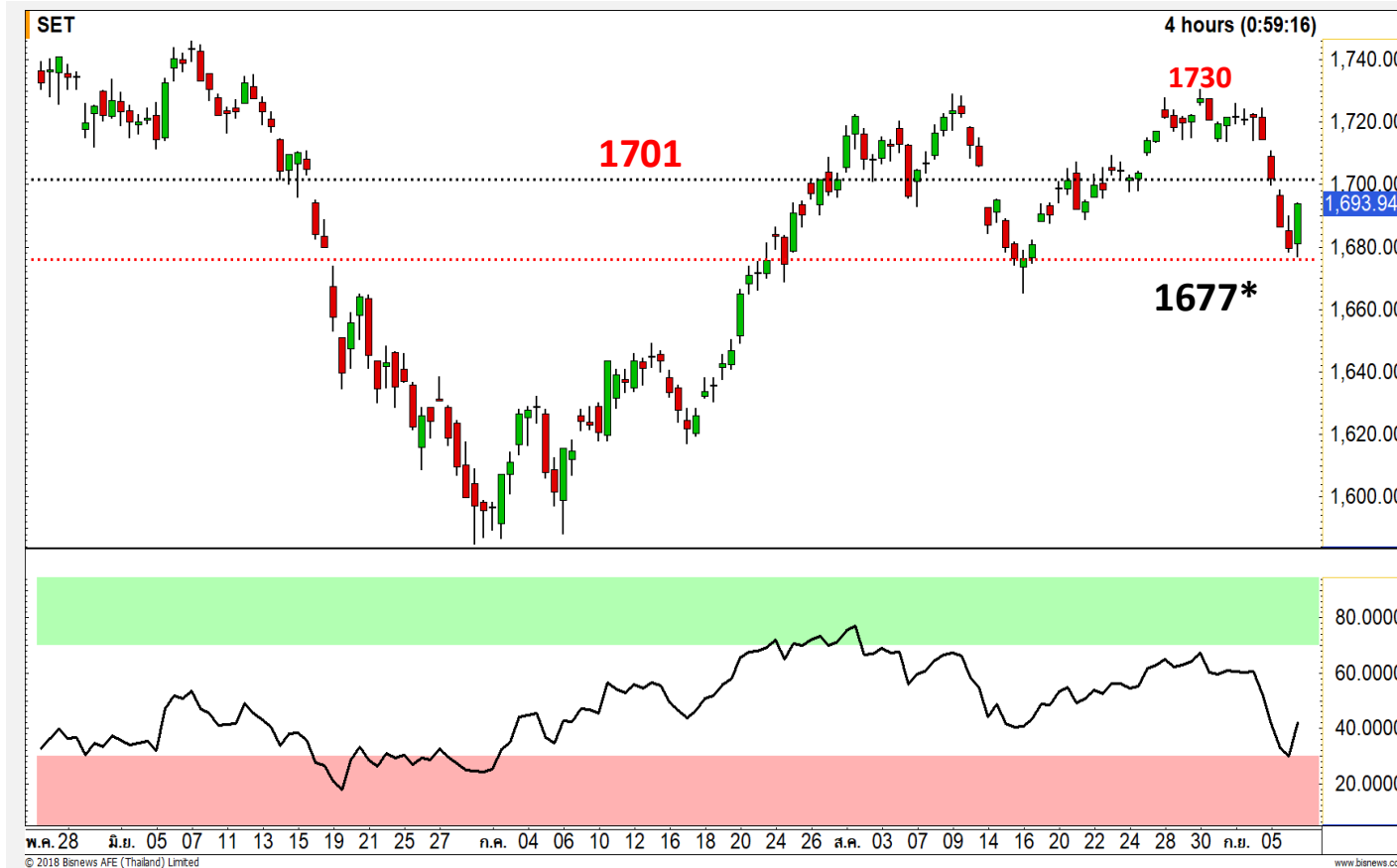
## SET INDEX

เข้าติด 1696 จุด  
จะเริ่มชะลอในราย ชม. อีกครั้ง

เมื่อวานหยุดการไหลได้ที่แนวรับ  
ตั้งต้น 1677 จุด (ซึ่งให้เป็นแนวถ้าจะ  
เกิดการกลับตัวหรือซ็อกกลับ) แต่ยังคงถือว่า  
ไม่ยั่งยืน เพราะการฟื้นกลับยังปิดไม่พ้น  
แนวต้าน 1695-1700 จุด แต่ถือว่าปิด  
ความเสี่ยงที่จะลงลึกไปเจอฐาน  
1665/1655 จุดไปแล้ว ภาพ ณ ปัจจุบัน  
รอการกลับไปยืน 1700 จุดเพื่อยืนว่า  
รอบหลักจะฟื้นตัวสู่ 1730 จุดอีกครั้ง

ขณะที่ภาพเข้าวันนี้ดูแนวต้าน  
1696 จุด หรือ 1701 จุด คาดยังไม่พ้น  
มีโอกาสกดชะลอ ให้ดูฐานแรก 1688  
จุด กรณีเหวี่ยงจะไม่หลุด 1677 จุด

แนวรับ	1688*	1677**
แนวต้าน	1696*	1701



## Technical Review:

- S50U18: ห้ายส์ปดาคัดยั้งติดแนวต้าน 1115-1117 จุด ระวังการอ่อนตัว
- Momentum Trading : VGI , TOP
- Swing Trading : KCE , KBANK

# SET50 Index Futures



**ติดแนวต้าน 1115-1117 จุด  
มีโอกาสอ่อนตัวท้ายสัปดาห์**

6 ก.ย. 61 นักลงทุนต่างชาติ Short สุทธิ 1,766 สัญญา (2 พ.ค.-6 ก.ย. เหลือยอด Long สุทธิสะสม 2,244 สัญญา)

การฟื้นตัวหลังจากหลุด 1117 จุด ยังไม่มีสัญญาณทางเทคนิคชี้ว่าการกลับตัว จนกว่าจะฟื้น 1117 จุดอีกครั้ง โดยประเมินฐาน 1104/1100 จุด เป็นระดับที่น่าจะเกิดระยะฟื้นกลับ

เมื่อวานไม่หลุด 1100 จุด และบายมีการสลับฟันราย ชม. แบบจำกัดแนวต้าน 1112-1115 จุด ส่งผลให้ท้ายสัปดาห์ยังเสี่ยงชะลอทดสอบ 1104 จุดอีกรอบ

**กลยุทธ์ S50U18 (รอเปิด Long ในรอบหลัก)**

- พอร์ตเปิด Long รอบเช้าเมื่อวาน หลังยืนไม่หลุด 1100 จุด ระยะติดเข้าหาแนวต้าน 1112-1114 จุด น่าจะได้ปิดทำกำไรในรอบสั้นไปแล้ว
- พอร์ตวางนะเปิด Short เพื่อรอระยะย่อเข้าหาแนวรับ 1104/1100 จุดปิดทำกำไร และเปิด Long อีกรอบ (เว้นหลุด 1100 จุด ต้องระวัง Downside)

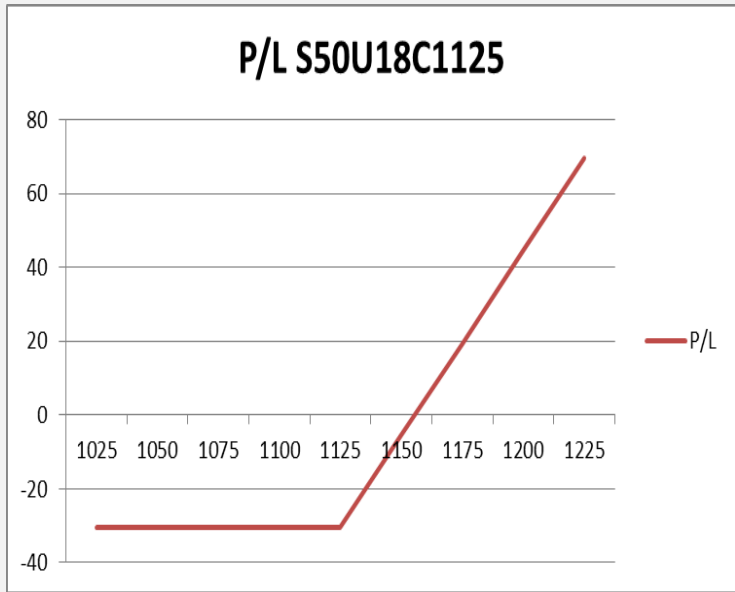
	แนวรับ		แนวต้าน	
	1104*	1100	1115	1117
<b>Contracts</b>		<b>Long</b>	<b>Short</b>	<b>Net</b>
<b>Institution</b>		42580	49474	-6894
<b>Foreign</b>		48467	50233	-1766
<b>Local</b>		108531	99871	8660
				<b>YTD</b>
				19879
				11918
				-31797



# SET50 Index Options

คำแนะนำ : Wait and See

กลยุทธ์ : -  
 ขาดทุนสูงสุด : -  
 กำไรสูงสุดทางทฤษฎี : -  
 เป้าหมายการทำกำไร : -  
 จุดคุ้มทุน(เมื่อหมดอายุ) : -



SET50 Index	Long S50U18C1075	Cost	Profit/Loss
1025	-100	30.5	-30.5
1050	-75	30.5	-30.5
1075	-50	30.5	-30.5
1100	-25	30.5	-30.5
1125	0	30.5	-30.5
1150	25	30.5	-5.5
1175	50	30.5	19.5
1200	75	30.5	44.5
1225	100	30.5	69.5

		Price	Change	Vol.	Open Interest	Intrinsic Value	Time Value	Break Even	All-in-Premium	Implied Volatility	Effective Gearing
Call Option	S50U18C1075	41.50	3.00	163	2769	41.61	-0.11	1116.50	0.00	0.00%	26.51
	S50U18C1100	22.00	2.60	311	1,795	16.61	5.39	1122.00	0.00	10.79%	37.02
	S50U18C1125	9.00	0.90	682	3,221	0.00	9.00	1134.00	0.02	11.69%	50.48
	S50U18C1150	3.20	-0.40	602	4,176	0.00	3.20	1153.20	0.03	12.77%	61.43
	S50U18C1175	1.50	0.00	368	3,231	0.00	1.50	1176.50	0.05	15.00%	61.82

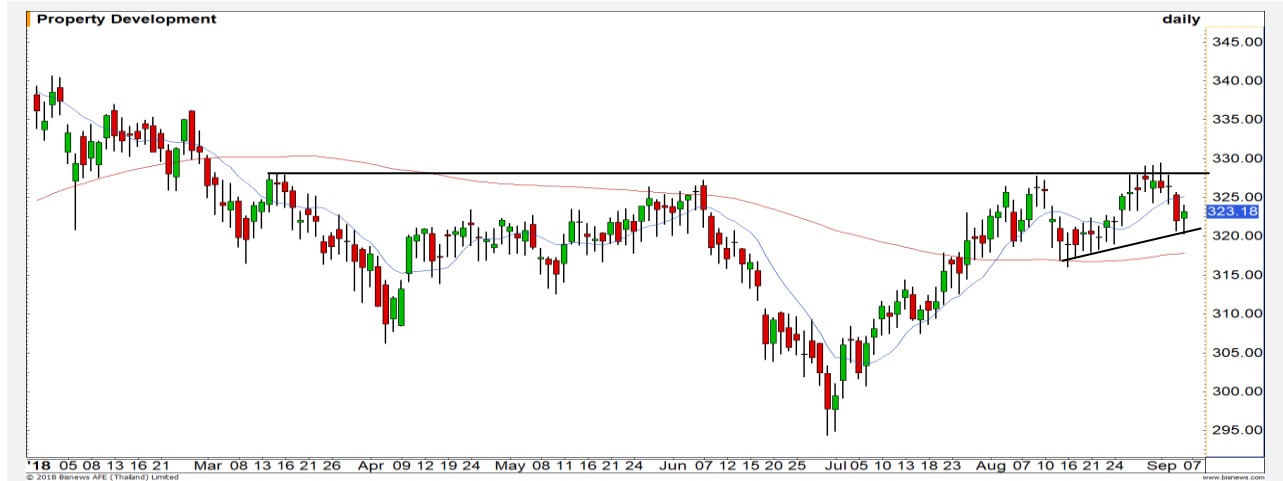
Put Option	S50U18P1075	4.70	-2.00	565	6,601	0.00	4.70	1070.30	-0.04	17.82%	-42.40
	S50U18P1100	9.80	-1.90	662	3,147	0.00	9.80	1090.20	-0.02	16.06%	-38.38
	S50U18P1125	20.90	-3.30	356	2,948	8.39	12.51	1104.10	-0.01	15.58%	-30.29
	S50U18P1150	39.70	-4.60	180	2,039	33.39	6.31	1110.30	-0.01	17.48%	-21.05
	S50U18P1175	64.00	-3.40	47	298	58.39	5.61	1111.00	-0.01	23.06%	-14.17

## Property Development

	Level 1	Level 2
<b>Support</b>	320	317
<b>Resistance</b>	328	336

### กำลังขึ้นทดสอบแนวต้านใหญ่อีกครั้ง

ดัชนีกลุ่มพัฒนาอสังหาริมทรัพย์ กำลังวกกลับเพื่อขึ้นทดสอบแนวต้านสำคัญที่ 328 จุดอีกครั้ง หากครั้งนี้ผ่านได้ จะเป็นการเปิด Upside ในภาพใหญ่

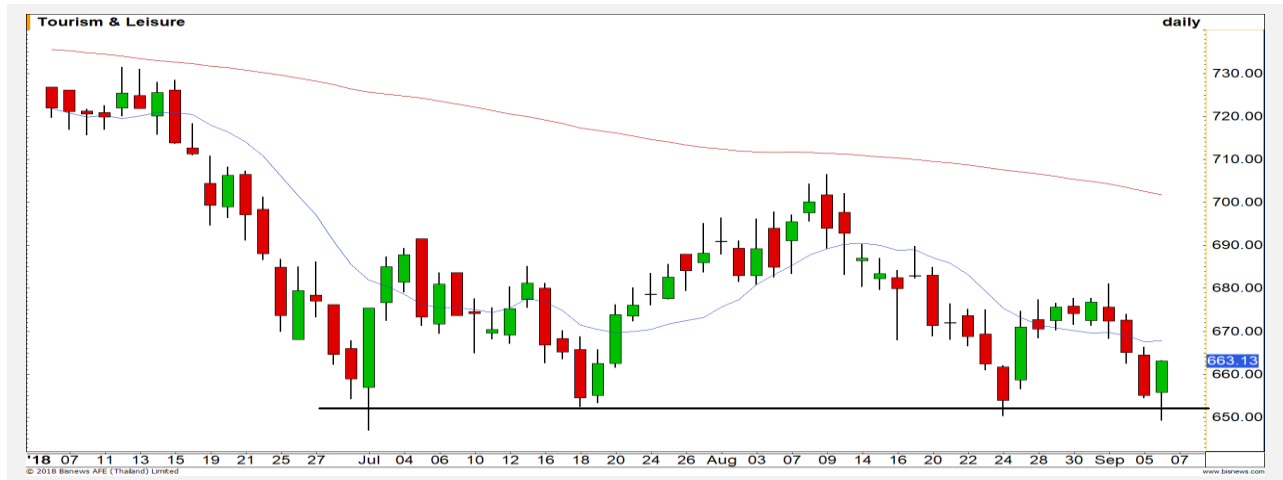


## Tourism & Leisure

	Level 1	Level 2
<b>Support</b>	650	630
<b>Resistance</b>	680	700

### Technical Rebound

ดัชนีกลุ่มการท่องเที่ยวและสันทนาการ สามารถยืนแนวรับสำคัญ 650 จุด ประเมินเข้าสู่รอบ Technical Rebound





Support 64.50 63 Resistance 66 67

**AOT (DAY):** ยืนแนวรับ Low เดิมที่ 64.50 บาท รักษาภาพเชิงบวกเอาไว้ได้ มีโอกาสได้เห็นการฟื้นกลับเพื่อทดสอบแนวต้าน 67 บาทอีกครั้ง



Support 434 430 Resistance 444 450

**SCC (DAY):** แท่งเทียนเกิดรูปแบบ Hammer ในทางเทคนิคกรอบสั้นมีโอกาสได้เห็นการติดกลับของราคา วางแนวต้านรอทดสอบที่ 444/450 บาท



Support 50 49.25 Resistance 51 51.75

**PTT (DAY):** มีแรงซื้อกลับที่แนวรับ 50 บาท ในระยะสั้นประเมินราคาเข้าสู่รอบการฟื้นตัว



Support 207 206 Resistance 214 216

**KBANK (DAY):** เริ่มเห็นแรงซื้อกลับเหนือแนวรับสำคัญ 206 บาท มีโอกาสได้เห็นการฟื้นตัวกลับเพื่อขึ้นทดสอบแนวต้าน 214/216 บาท

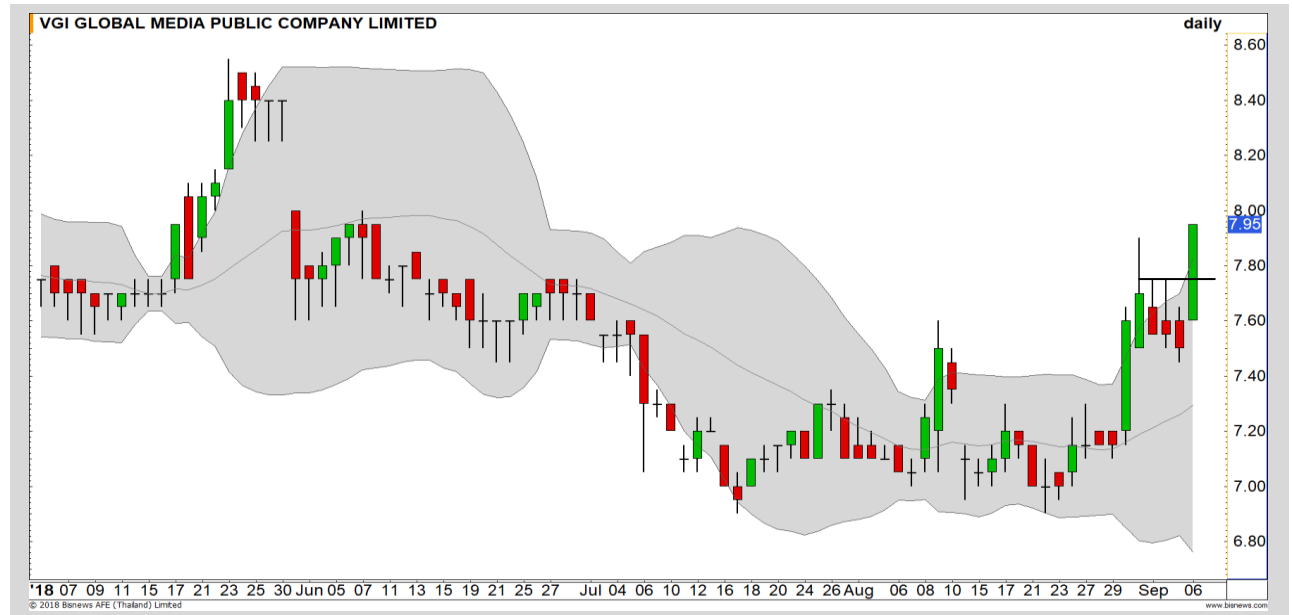
# Momentum Trading

VGI

**Support** | 7.80  
**Resistance** | 8.25  
**Stop loss** | 7.60

## คำแนะนำระยะสั้น (BUY)

แท่งเทียนเกิดรูปแบบ Big white candle ขึ้นปิดที่บริเวณ High ของวัน แสดงถึงโมเมนตัมการขึ้นที่แข็งแกร่ง มีโอกาสได้เห็นการปรับตัวขึ้นต่อของราคา วางเป้าหมายที่ 8.25 บาท



TOP

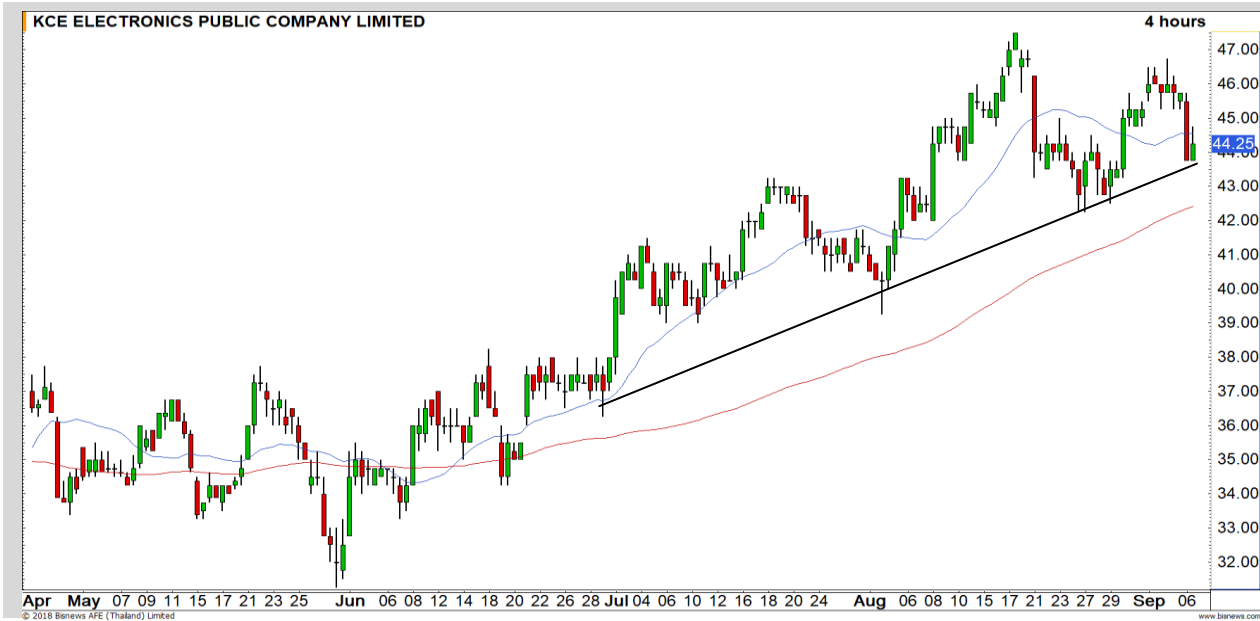
**Support** | 85.75  
**Resistance** | 88  
**Stop loss** | 85.25

## คำแนะนำระยะสั้น (BUY)

ทิศทางแข็งแกร่งกว่าตลาดฯ หลังยืนไม่หลุด เส้นค่าเฉลี่ย 20 วัน และเกาะรอบแกว่งขึ้นได้ เหนียวแน่น คาดว่าจะฟื้นกลับ ผ่าน 86.50 บาท แรงส่งเป็นบวกทันที



# Swing Trading



<b>Support</b>	43.75
<b>Resistance</b>	46
<b>Stop loss</b>	43

## คำแนะนำระยะสั้น (BUY)

มีแรงซื้อกลับที่บริเวณเส้น Uptrend line โดยทิศทางหลักยังคงดูดี ราคามีโอกาสที่จะฟื้นตัวกลับเพื่อขึ้นต่อตามแนวโน้มเดิม วางเป้าหมายรอบนี้ที่ 46 บาท

KCE



<b>Support</b>	207
<b>Resistance</b>	214/216
<b>Stop loss</b>	206

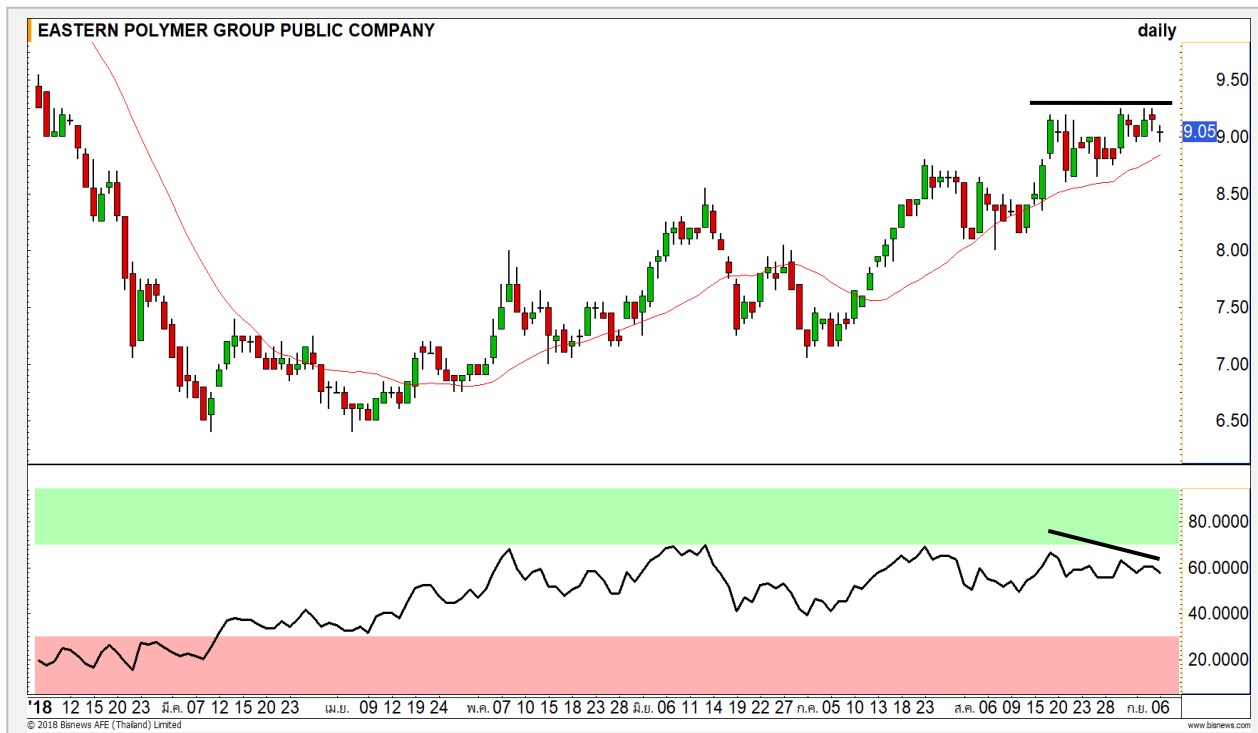
## คำแนะนำระยะสั้น (BUY)

ราคาย่อลงมาอยู่ในระดับ Oversold ยืน Low ไม่หลุด 207 บาท คาดมีโอกาสเกิด Technical Rebound ต่อเนื่อง ผ่าน 214 บาท เปิด Upside

KBANK



EPG



เทียบราคาวันก่อนหน้า

Close Price	%Change
9.05	-1.09%

(ข้อมูล ณ เวลา 17.00 น. ของวันก่อนหน้า)

ระยะตั้งคืนไม่ผ่าน 9.25-9.30 บาท

มีโอกาสดำ SBL สั้นๆ

แนวรับ		แนวต้าน	
8.85	8.60	9.25	9.30

วันนี้แนะนำ SBL หุ้น EPG เมื่อตั้งไม่ผ่าน 9.25 บาท หลังราคาชน High เดิม 9.25 บาทแต่ไม่ทะลุ และมี Bearish Divergence ใน RSI ยืนยันโอกาสชะลอ

วานนี้ตัดขาดทุน SBL หุ้น BEAUTY สำหรับต้นทุน 10.50-10.80 บาทไป หลังราคาทะลุ 11 บาท

ปริมาณหุ้นที่ให้ยืมเพื่อขายชอร์ต

Stock	Available for borrowing (Share)
EPG	810,200

(ข้อมูล ณ เวลา 9.00 น. ของวันก่อนหน้า)

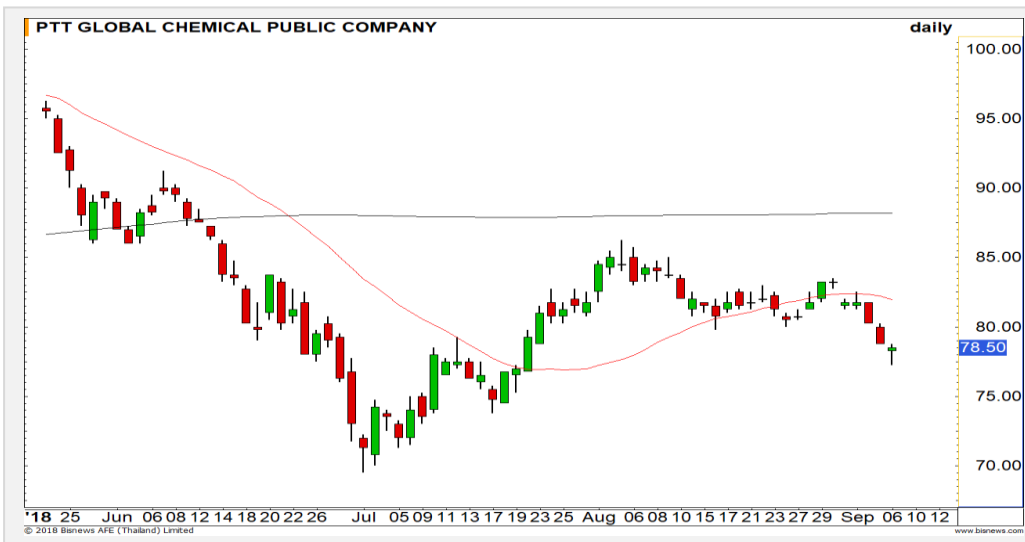
ทะลุแนวต้าน 9.35 บาทตัดขาดทุน

สอบถามข้อมูลเพิ่มเติม กรุณาติดต่อ ฝ่ายธุรกิจยืมและให้ยืมหลักทรัพย์

โทรศัพท์ : 02-658-9699  
Email: sbl@fnsyrus.com



## PTTGC: PTTG24C1901A



แนวรับ		แนวต้าน	
78.00	77.25	80.25	81.00

เกิดสัญญาณเตรียมกลับตัวระยะสั้น จากแท่งเทียน Hammer รอรราคาสูงกว่าแท่ง Hammer นี้ที่ 78.75 เพื่อเป็นยืนยันสัญญาณ วางแนวต้านแรกที่ 80.25 บาท

มีจุดตัดขาดทุนเมื่อราคายืนต่ำกว่า 77.25 บาท



สอบถามข้อมูลเพิ่มเติม  
โทรศัพท์ 02-658-9915  
Email: dw@fnysyrus.com  
Line: @dw24

### ตารางราคา

\* ตารางราคาใช้เปรียบเทียบในการซื้อขายช่วง market open เท่านั้น ไม่รวมช่วง market call

Name	PTTG24C1901A	Implied Volatility	50.00%
Underlying	PTTGC	Delta	20.87%
Type	Call	Listing Date	18-Jul-2018
Strike	107.590	Last Trading Date	31-Jan-2019
Conversion Ratio	6.23597	Expire Date(Maturity Date)	05-Feb-2019
Moneyness	-37.50% OTM	outstanding (06-Sep-2018)	976,400

Underlying Bid*	DW Bid Price(THB) *				
	07-Sep-2018	10-Sep-2018	11-Sep-2018	12-Sep-2018	13-Sep-2018
79.25	0.44	0.43	0.42	0.42	0.41
79.00	0.43	0.42	0.41	0.41	0.41
78.75	0.42	0.41	0.41	0.40	0.40
78.50	0.41	0.40	0.40	0.39	0.39
78.25	0.41	0.39	0.39	0.39	0.38
78.00	0.40	0.39	0.38	0.38	0.37
77.75	0.39	0.38	0.37	0.37	0.37
77.50	0.38	0.37	0.37	0.36	0.36
77.25	0.37	0.36	0.36	0.35	0.35

# TOP GAINER AND LOSER

## 5 TOP MAINBROAD GAINER

Rank	Stock	PClose	%Change	Support	Resistance	Trend (1 Week)	Technical View
1	PIMO	3.96	8.20	3.88/3.80	4.08/4.16	Uptrend	ราคาขึ้นทำ All Time High
2	TTCL	9.90	7.61	9.70/9.55	10.40/10.70	Sideway Up	ราคาทำ Higher High แนวโน้มแข็งแกร่งกว่าตลาด
3	SANKO	1.39	6.92	1.34/1.29	1.42/1.47	Sideway	ราคาแกว่งตัวในกรอบ Sideway
4	BEAUTY	11.20	6.67	10.80/10.60	11.50/11.70	Sideway	ราคาอยู่ในรอบการคลายตัว
5	VGI	7.95	6.00	7.80/7.65	8.25/8.40	Sideway Up	ราคาทำ Higher High แนวโน้มแข็งแกร่งกว่าตลาด

## 5 TOP MAINBROAD LOSER

Rank	Stock	PClose	%Change	Support	Resistance	Trend (1 Week)	Technical View
1	BEC	6.95	-4.14	6.80/6.65	7.20/7.35	Downtrend	ราคาทำ All Time Low ต่อเนื่อง
2	GL	7.00	-3.45	6.85/6.60	7.20/7.40	Sideway Down	ราคาพักตัวออกด้านข้าง
3	KCE	44.25	-3.28	43.75/42.75	45.25/46	Sideway Up	พักตัวในแนวโน้มขาขึ้น
4	MTC	39.50	-2.47	39.00/38.00	40.25/41.25	Sideway Up	พักตัวออกด้านข้างเพื่อสะสมกำลัง
5	PDI	13.50	-2.17	13.00/12.50	13.80/14.00	Downtrend	ราคาทำ Lower Low แนวโน้มขาลงแข็งแกร่ง

### หมายเหตุประกอบการเลือก Top Gainer และ Top Loser

- ปริมาณการซื้อขายเฉลี่ย 5 วัน มากกว่า 10 ล้านบาท
- ไม่นับรวม DW และ Warrant
- ราคาหุ้นไม่ต่ำกว่า 1 บาท

\*\* เนื่องจากหุ้นในกลุ่มนี้ส่วนใหญ่เป็นหุ้นที่ผันผวนแรงกว่าตลาด นักลงทุนควรใช้ความระมัดระวังเป็นพิเศษ \*\*



Crude Oil (WTI)



	Level 1	Level 2
<b>Support</b>	67	64.50
<b>Resistance</b>	72.50	74.50

**เริ่มมีแรงซื้อกลับเข้ามา**

ราคาน้ำมัน WTI ในภาพรายวัน เริ่มเห็นแรงซื้อกลับที่บริเวณแนวรับย่อยที่ 67 ดอลลาร์ มีโอกาสได้เห็นการทำฐานบริเวณนี้ และเตรียมที่จะติดกลับเพื่อทดสอบแนวต้านหลักที่ 70 ดอลลาร์อีกครั้ง

Soybean



	Level 1	Level 2
<b>Support</b>	815	800
<b>Resistance</b>	850	875

**ฐานสำคัญ 815 เซนต์**

ราคาถั่วเหลือง การลงเริ่มชะลอขึ้นเรื่อยๆ ราคากลับมาทรงตัวเหนือแนวรับสำคัญที่ 815 เซนต์/บุชเซล มีโอกาสที่จะเกิด Technical Rebound ในบริเวณนี้

# Gold Futures

## รอราคาทองคำทะลุผ่านเส้นค่าเฉลี่ยระยะยาว เพื่อยืนยันทิศทางบวก

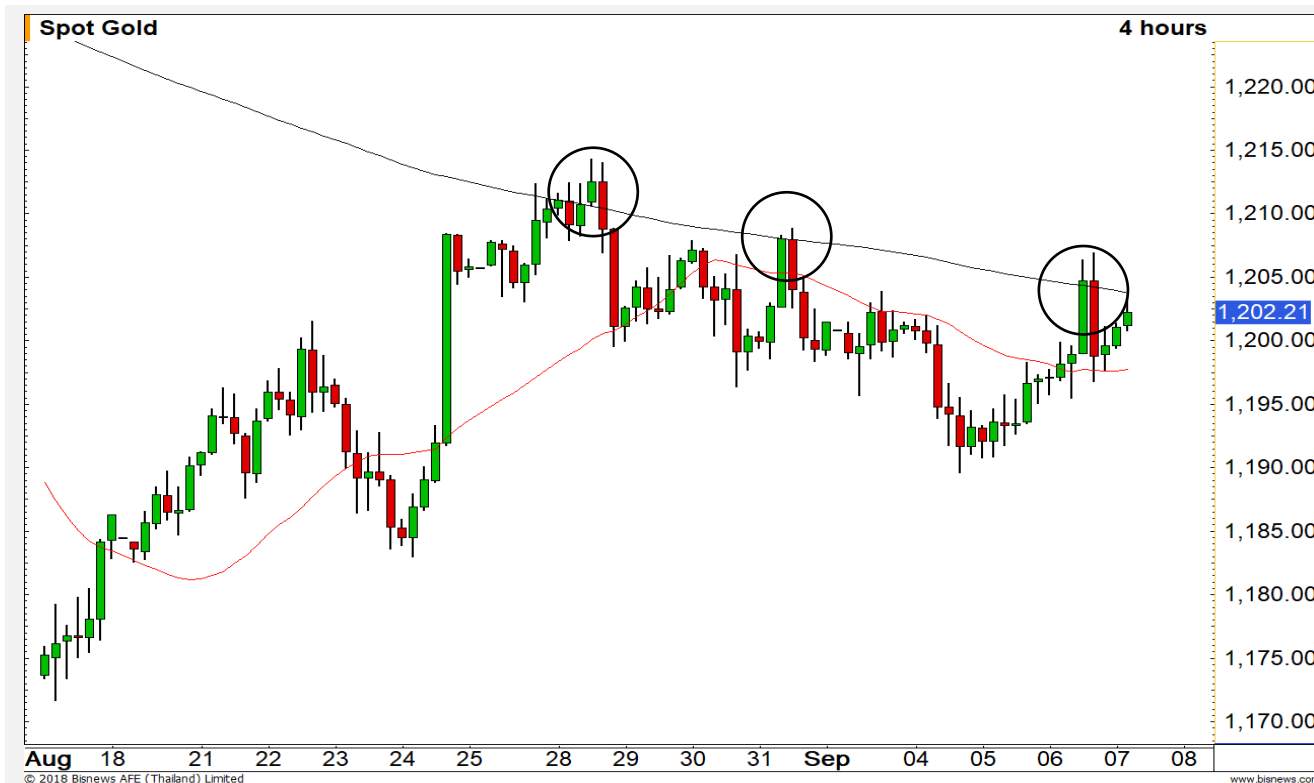
ตัวเลขการจ้างงานภาคเอกชนของสหรัฐออกมาได้น้อยกว่าตลาดคาดการณ์ ส่งผลราคาทองคำฟื้นตัวได้ แต่ในคำคืนวันนี้จะมีตัวเลขการจ้างงานนอกภาคการเกษตรประกาศ ซึ่งมีนัยยะมากกว่าต่อราคาทองคำ

ภาพทางเทคนิคราคาทองคำฟื้นตัวขึ้นเหนือ 1200 ดอลลาร์ได้ โดยการขึ้นเหนือระดับดังกล่าวเป็นเพียงการลบภาพทิศทางลง แต่ไม่ได้เป็นการยืนยันทิศทางบวก โดยภาพทิศทางบวกของราคาทองคำจะถูกยืนยัน ก็ต่อเมื่อราคาทองคำสามารถทะลุผ่านเส้นค่าเฉลี่ยระยะยาวที่ 1205 ดอลลาร์ไปได้

### คำแนะนำระยะสั้น GFQ18

- พอร์ตว่าง Wait & See

วันที่ 6 ก.ย. 2018  
กองทุน SPDR คงถือครองทองคำไว้  
ที่ระดับ 746.92 ตัน



แนวรับ		แนวต้าน	
1195	1190	1205	1210

Contracts	Long	Short	Net	YTD
Institution	11936	11213	723	-7168
Foreign	6925	1675	5250	-11683
Local	6026	11999	-5973	18851

# USD Futures

## ค่าเงินบาทยังมีทิศทางในเชิงอ่อนค่า เหมือนเดิม

ขณะนี้ค่าเงินบาทเคลื่อนไหวไม่ได้แตกต่างจากเมื่อวาน โดยค่าเงินบาทอ่อนค่าสลับแข่งค่าในกรอบของ Uptrend Channel โดยระยะสั้นคาดว่าจะยังติดแนวต้านบริเวณ 32.80 – 32.90 บาท/ดอลลาร์

### คำแนะนำระยะสั้น USDU18

- พอร์ตถือ Long ต้นทุน 32.65 บาท/ดอลลาร์ มีเป้าหมายรอปิดทำกำไรที่ 32.80 – 32.95 บาท/ดอลลาร์ โดยมีจุดตัดขาดทุนเมื่อค่าเงินบาทแข็งค่าเกินระดับ 32.50 บาท/ดอลลาร์



แนวรับ		แนวต้าน	
32.70	32.65	32.80	32.90

## Market Summary & Theoretical Price

### SET50 Index Futures

Series	Settle	Change	Vol. Contracts	Change	OI	Change	Days to Delivery	Theoretical			Div. Yield	Fund Rate	Basis	Premium Discount
								Theoretical	Lower	Upper				
S50U18	1112.9	4.0	174059	4227	286504	7496	20	1117.25	1116.79	1120.61	0.00	1.50%	-3.71	-4.35
S50V18	1115.0	5.0	32	-24	1513	6	53	1118.00	1116.79	1126.92	0.01	1.50%	-1.61	-3.00
S50X18	1110.5	3.9	55	33	85	46	83	1118.74	1116.84	1132.71	0.01	1.50%	-6.11	-8.24
S50Z18	1114.0	2.8	23433	6910	45586	6857	111	1119.09	1116.54	1137.77	0.01	1.50%	-2.61	-5.09
S50H19	1111.3	2.8	1536	-582	6546	105	202	1114.94	1110.31	1148.93	0.02	1.50%	-5.31	-3.64
S50M19	1105.7	3.8	463	-167	4355	-84	293	1106.21	1099.49	1155.51	0.03	1.50%	-10.91	-0.51

### Gold Futures

Series	Settle	Change	Vol. Contracts	Change	OI	Change	Days to Delivery	Theoretical			Premium / Discount	Risk Free Rate
								Theoretical	Lower	Upper		
GFV18	18800	120	263	143	2530	239	53	18769	18749	18919	30.83	1.50%
GFZ18	18840	130	51	-103	2210	35	111	18814	18771	19127	26.19	1.50%
GFG19	18850	70	128	126	141	134	173	18862	18795	19350	-11.53	1.50%

### USD Futures

Series	Settle	Change	Days to Delivery	Theoretical	Basis
USDU18	32.82	-0.04	20	32.83	0.04
USDV18	32.76	-0.02	53	32.92	-0.02
USDX18	32.73	-0.03	83	33.00	-0.05
USDZ18	32.71	-0.03	111	33.07	-0.07

**DISCLAIMER:** รายงานฉบับนี้จัดทำโดยบริษัทหลักทรัพย์ ฟินันเซีย ไซรัส จำกัด (มหาชน) "บริษัท" ข้อมูลที่ปรากฏในรายงานฉบับนี้ถูกจัดทำขึ้นบนพื้นฐานของแหล่งข้อมูลที่เราเชื่อหรือคาดว่าจะมีความน่าเชื่อถือ และหรือมีความถูกต้อง อย่างไรก็ตามบริษัทไม่รับรองความถูกต้อง/ครบถ้วนของข้อมูลดังกล่าว ข้อมูลและความเห็นที่ปรากฏอยู่ในรายงานฉบับนี้อาจมีการเปลี่ยนแปลง แก้ไข หรือเพิ่มเติมได้ตลอดเวลาโดยไม่ต้องแจ้งให้ทราบล่วงหน้า บริษัทไม่มีความประสงค์ที่จะชักจูงหรือชี้ชวนให้ผู้ลงทุน ลงทุนซื้อหรือขายหลักทรัพย์ตามที่ปรากฏในรายงานฉบับนี้ รวมทั้งบริษัทไม่ได้รับประกันผลตอบแทนหรือราคาของหลักทรัพย์ตามข้อมูลที่ปรากฏแต่อย่างใด บริษัทจึงไม่รับผิดชอบต่อความเสียหายใดๆ ที่เกิดขึ้นจากการนำข้อมูลหรือความเห็นในรายงานฉบับนี้ไปใช้ไม่ว่ากรณีใดก็ตาม ผู้ลงทุนควรศึกษาข้อมูลและใช้ดุลยพินิจอย่างรอบคอบในการตัดสินใจลงทุน

บริษัทขอสงวนลิขสิทธิ์ในข้อมูลและความเห็นที่ปรากฏอยู่ในรายงานฉบับนี้ ห้ามมิให้ผู้ใดนำข้อมูลและความเห็นในรายงานฉบับนี้ไปใช้ประโยชน์ คัดลอก ตัดแปลง ทำซ้ำ นำออกแสดงหรือเผยแพร่ต่อสาธารณชนไม่ว่าทั้งหมดหรือบางส่วน โดยไม่ได้รับอนุญาตเป็นลายลักษณ์อักษรจากบริษัทล่วงหน้า การลงทุนในหลักทรัพย์มีความเสี่ยง ผู้ลงทุนควรศึกษาข้อมูลและพิจารณาอย่างรอบคอบก่อนการตัดสินใจลงทุน

บริษัทหลักทรัพย์ ฟินันเซีย ไซรัส จำกัด (มหาชน) อาจเป็นผู้ดูแลสภาพคล่อง (Market Maker) และผู้ออกใบสำคัญแสดงสิทธิอนุพันธ์ (Derivative Warrants) บนหลักทรัพย์ที่ปรากฏอยู่ในรายงานฉบับนี้ โดยบริษัท อาจจัดทำทวีเคาระห์ของหลักทรัพย์อ้างอิงดังกล่าวนี้ ดังนั้น นักลงทุนควรศึกษารายละเอียดในหนังสือชี้ชวนของใบสำคัญแสดงสิทธิอนุพันธ์ดังกล่าวก่อนตัดสินใจลงทุน