



SET INDEX

ภาพหลักเสียงทำฐานระยะสั้น
แม้เข้าจะพยายามดีดราย ชม.

เมื่อวานปิดต่ำกว่า 1680 จุดเป็นวันที่สอง แม้ว่าเจดิง High ไปที่ 1685 จุด แต่ยังไม่ทะลุผ่าน (แนว Downtrend) ฉะนั้นรอบหลักยังเสียง Sideway เชิงอ่อนตัวอีกระลอก โดยระวังหลุด 1660 จุดเพื่อปิด Gap 1645-1649 จุด มองเป็นการทำฐานรอบสุดท้ายของปี ให้เป็นจุดซื้อ

ส่วนเข้านี้ดีดราย ชม. ได้จำกัด ติด 1674 จุด หรือดีสุดไม่พ้น 1680 จุด ยกเว้นเปิดหลุด 1666 จุดจะดิงไหล

แนวรับ	1665	1660
แนวต้าน	1674	1680



Technical Review:

- S50Z18: ภาพหลักยังเสียง หลังติด Downtrend มีโอกาสย่ออีกรอบ ส่วนเข้านี้เปิดพื้นที่แนวต้าน
- Momentum Trading : BWG , COM7
- Swing Trading : BGRIM , HUMAN

SET50 Index Futures



เข้าตั้งขึ้นราย ชม. แต่ยังคงจำกัด ให้ระวังที่ภาพหลักมีโอกาสถอยต่อ

6 พ.ย. 61 นักลงทุนต่างชาติกลับมา Short สุทธิ 5,075 สัญญา (บางส่วนเป็นการเปิด Long ในช่วงก่อนหน้า) โดยรวม 25 ต.ค.- 6 พ.ย. เหลือยอดสะสม Long สุทธิ 25,869 สัญญา

เมื่อวานปิดต่ำหลุด 1106 จุด ฉะนั้นภาพหลักยังให้น้ำหนักการถอยลงมาสร้างฐาน โดยวางเป็นระดับเปิด Long อีกรอบ ในช่วงแนวรับ 1070 จุด

ขณะที่ภาพรอบเช้านี้มีน้ำหนักเปิดขึ้น แต่จำกัดแนวต้านรอบเช้าไว้ที่ 1105 จุด และ 1110 จุด ดีสุดไม่น่าดึง High ผ่าน 1112 จุด

กลยุทธ์ S50Z18 (Swing Trade)

- พอร์ตวางและเปิด Trading Long สั้นๆ ราย ชม. เมื่อเปิดเข้านี้ไม่เกิน 1103 จุด และมีแนวรอปิดที่ 1107-1110 จุด และเมื่อปิดแล้ว ให้รอเปิด Short อีกรอบที่ 1110-1112 จุด **หลุด 1100 จุดตัดขาดทุน Long และเปิด Short ตาม**
- พอร์ตเปิด Short รอบเช้าเมื่อวานหลังตั้งไม่พัน 1115 จุด ระยะชะลอราย ชม. รอบบ่ายกลับมาต่ำกว่าแนวรอปิดของเราที่ 1108/1106 จุด โดยลงแตะ 1100 จุด คาดว่าจะได้ปิดทำกำไรไปแล้ว

แนวรับ

1097

1091

แนวต้าน

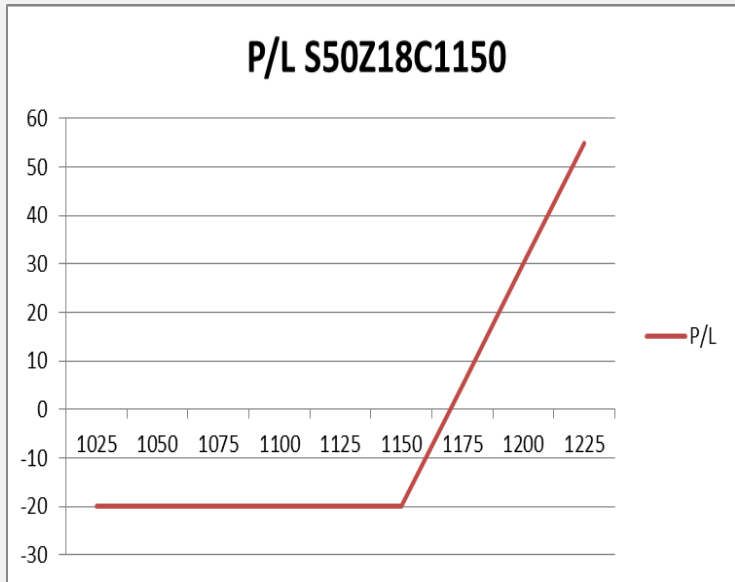
1105

1112

Contracts	Long	Short	Net	YTD
Institution	37040	35339	1701	50762
Foreign	20331	25406	-5075	-17400
Local	90944	87570	3374	-33362



SET50 Index Options



คำแนะนำ : Long S50Z18C1150 ตัดขาดทุนหากดัชนี SET50 ไม่สามารถยืนที่ 1100 จุดได้

กลยุทธ์ : Long S50Z18C1150
ขาดทุนสูงสุด : 20.00 จุด
กำไรสูงสุดทางทฤษฎี : ไม่จำกัด
เป้าหมายการทำกำไร : 1160 จุด
จุดคุ้มทุน(เมื่อหมดอายุ) : 1170.00

SET50 Index	Long S50Z18C1150	Cost	Profit/Loss
1025	-125	20	-20
1050	-100	20	-20
1075	-75	20	-20
1100	-50	20	-20
1125	-25	20	-20
1150	0	20	-20
1175	25	20	5
1200	50	20	30
1225	75	20	55

		Price	Change	Vol.	Open Interest	Intrinsic Value	Time Value	Break Even	All-in-Premium	Implied Volatility	Delta	Effective Gearing
Call Option	S50Z18C1100	27.10	-2.40	418	2,847	1.89	25.21	1127.10	0.02	15.54%	0.53	21.61
	S50Z18C1125	16.60	-1.20	505	3,408	0.00	16.60	1141.60	0.04	15.71%	0.38	25.28
	S50Z18C1150	9.50	-1.20	338	3,906	0.00	9.50	1159.50	0.05	15.85%	0.25	29.12
	S50Z18C1175	5.90	-0.20	258	3,654	0.00	5.90	1180.90	0.07	16.80%	0.17	30.89
	S50Z18C1200	3.30	-0.60	230	8,061	0.00	3.30	1203.30	0.09	17.19%	0.10	33.72

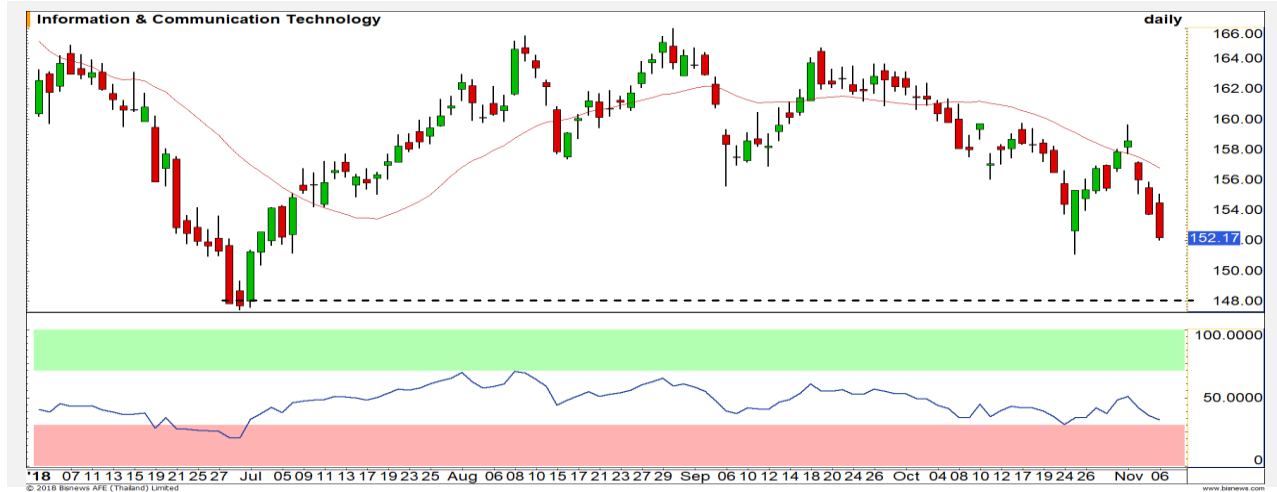
Put Option	S50Z18P1100	27.40	2.40	355	3,235	0.00	27.40	1072.60	-0.03	17.68%	-0.47	-18.87
	S50Z18P1125	40.10	0.90	166	2,227	23.11	16.99	1084.90	-0.02	16.83%	-0.61	-16.76
	S50Z18P1150	56.90	0.50	24	1,253	48.11	8.79	1093.10	-0.01	16.39%	-0.74	-14.35
	S50Z18P1175	78.90	-6.10	2	599	73.11	5.79	1096.10	-0.01	18.09%	-0.82	-11.39
	S50Z18P1200	97.20	-5.70	7	312	98.11	-0.91	1102.80	0.00	12.04%	-0.97	-10.97

Information & Communication Technology

	Level 1	Level 2
Support	150	148
Resistance	155	160

หลุด Low เดิม

ดัชนีกลุ่มเทคโนโลยีสารสนเทศและการสื่อสาร เกิดแรง
อย่างต่อเนื่องในช่วงนี้ มีโอกาสที่จะได้เห็นการทำ Low ใหม่
มองแนวรับ 150/148 จุด



Finance & Securities

	Level 1	Level 2
Support	3800	3730
Resistance	3900	4000

โมเมนตัมเริ่มอ่อน

ดัชนีกลุ่มเงินทุนและหลักทรัพย์ เริ่มเห็นการชะลอตัวของ
ดัชนี หลังเข้าใกล้แนวต้านสำคัญที่ 4000 จุด มองเป็นการ
พักตัว Sideway สม่ำเสมอไปก่อนในช่วงนี้



Top Most Active



Support 64.75 64 Resistance 65.50 67

AOT (DAY) : การขึ้นแข็งแรงแรง เป้าหมายของรอบหลักในการขึ้นครั้งนี้ที่ระดับ 67 บาท



Support 76.50 75 Resistance 78.25 79.50

PTTGC (DAY): แท่งเทียนเกิดรูปแบบ Evening star เป็นสัญญาณการชะลอตัวในรอบสั้น รอดูแนวรับ 76.50/75 บาท



Support 180 177 Resistance 184 186.50

ADVANC (DAY): สัญญาณ RSI ลงต่ำกว่าระดับ 30 ชี้ให้เห็นถึงราคาเข้าสู่ภาวะ Oversold มีโอกาสเกิด Technical Rebound ในรอบสั้นได้



Support 10 9.60 Resistance 10.50 10.90

BEAUTY (DAY): เกิดแรงขายระหว่างวัน ทำให้ดึงสัญญาณลบในภาพระยะสั้น เครื่องมือ Stochastic กำลังลงจากเขต Overbought

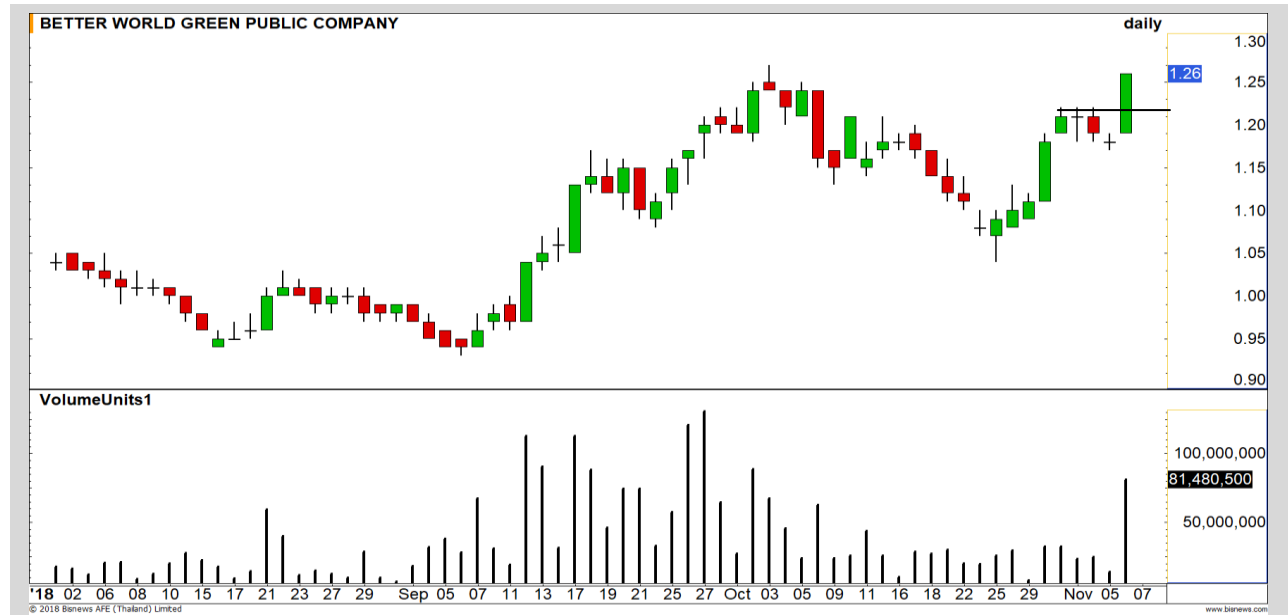
Momentum Trading

BWG

Support	1.22
Resistance	1.35
Stop loss	1.19

คำแนะนำระยะสั้น (BUY)

ราคาเกิดภาพการ Breakout ขึ้นทำ High ใหม่ของรอบ พร้อมกับปริมาณ Vol. ที่หนาแน่น ประเมินราคามีโอกาสปรับตัวขึ้นต่อ วางเป้าหมาย 1.35 บาท



COM7

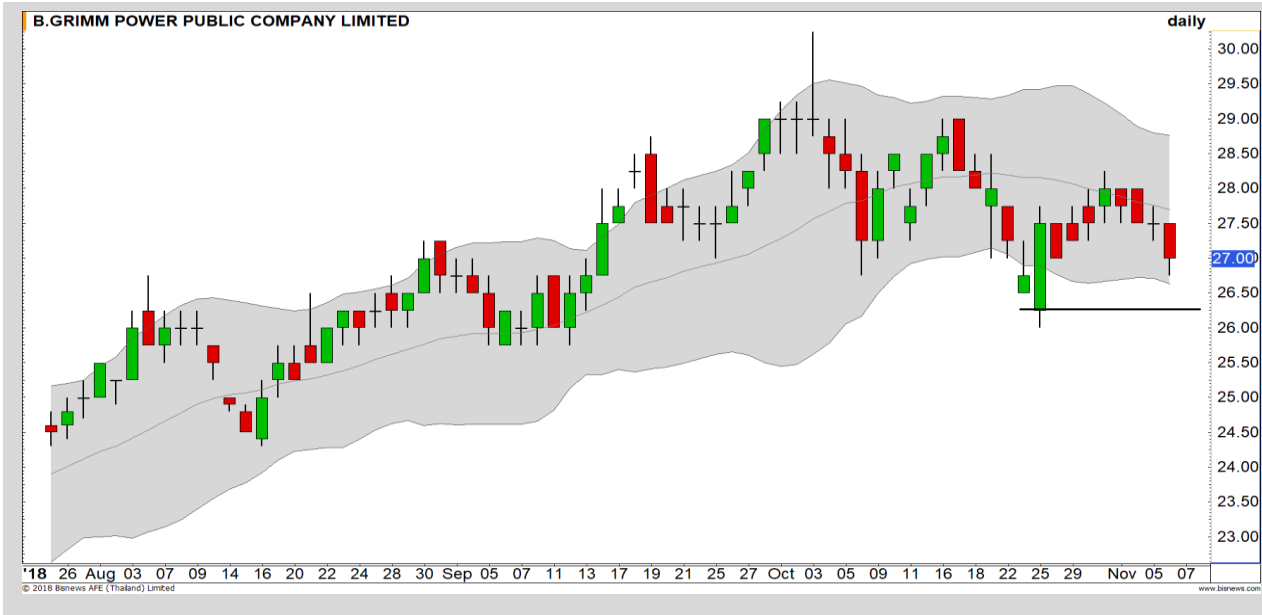
Support	20.70
Resistance	21.60
Stop loss	20.50

คำแนะนำระยะสั้น (BUY)

ราคาแกว่งตัวในกรอบสามเหลี่ยม 20.40-21.90 บาท ระยะสั้นกำลังรอผ่าน 21.50 บาทเพื่อเปิด Upside การฟื้นตัวจากระดับ Oversold เป้าหมายแรก 21.60 บาท



Swing Trading



Support	26.75
Resistance	28
Stop loss	26

คำแนะนำระยะสั้น (BUY)

ราคาอยู่ในช่วงการย่อตัวลงมา เราประเมินแนวรับ 26.75 บาท เป็นจังหวะในการเข้าเทรดที่ดี มีโอกาสเกิด Technical Rebound ในบริเวณดังกล่าว วางเป้าหมาย 28 บาท

BGRIM



Support	10.50
Resistance	11.40
Stop loss	10.40

คำแนะนำระยะสั้น (BUY)

เริ่มมีแรงซื้อกลับ หลังราคายืนฐานไม่หลุดแนวรับ 10.30 บาท คาดว่าราคาจะฟื้นตัวขึ้นจากระดับ Oversold ทะลุแนวค่าเฉลี่ย 11 บาท เป้าหมาย 11.40 บาท

HUMAN

CPF



เทียบราคาวันก่อนหน้า

Close Price	%Change
25	-0.99%

(ข้อมูล ณ เวลา 17.00 น. ของวันก่อนหน้า)

แม้ราคาจะแข็งกว่าตลาดฯ
แต่คาดว่าจะยังไม่ทำลายการอ่อนตัวระยะสั้น

แนวรับ		แนวต้าน	
24.70	24.50	26	26.75

ต้นทุนทำ SBL ในช่วง 25-25.50 บาท ยังรอซื้อ
กลับที่แนวรับแรก 24.50-24.70 บาท
โดยคงมุมมองติดภาวะ Overbought ระยะสั้น

ปริมาณหุ้นที่ให้ยืมเพื่อขายชอร์ต

Stock	Available for borrowing (Share)
CPF	2,874,100

(ข้อมูล ณ เวลา 9.00 น. ของวันก่อนหน้า)

ทะลุแนวต้าน 27 บาทตัดขาดทุน

สอบถามข้อมูลเพิ่มเติม กรุณาติดต่อ
ฝ่ายธุรกิจยืมและให้ยืมหลักทรัพย์

โทรศัพท์ : 02-658-9699
Email: sbl@fnস্যrus.com

SAWAD : SAWA24C1902A



แนวรับ		แนวต้าน	
45.25	44.00	48.75	50.25

ราคาทะลุผ่านเส้นกด Downtrend Line ประเมินราคามีโอกาสปรับตัวขึ้นต่อเนื่อง แนวต้านรอทดสอบแรกที่ 48.75 บาท

หากราคาหลุดต่ำกว่า 44.00 บาท ตัดขาดทุน



สอบถามข้อมูลเพิ่มเติม
โทรศัพท์ 02-658-9915
Email: dw@fnsyrus.com
Line: @dw24

ตารางราคา

* ตารางราคาใช้เปรียบเทียบในการซื้อขายช่วง market open เท่านั้น ไม่รวมช่วง market call

Name	SAWA24C1902A	Implied Volatility	69.00%
Underlying	SAWAD	Delta	45.89%
Type	Call	Listing Date	16-Aug-2018
Strike	52.850	Last Trading Date	28-Feb-2019
Conversion Ratio	7.56000	Expire Date(Maturity Date)	05-Mar-2019
Moneyness	-11.54% OTM	outstanding (06-Nov-2018)	7,500

Underlying Bid*	DW Bid Price(THB) *				
	07-Nov-2018	08-Nov-2018	09-Nov-2018	12-Nov-2018	13-Nov-2018
47.75	0.73	0.73	0.72	0.71	0.70
47.50	0.72	0.71	0.71	0.69	0.69
47.25	0.70	0.70	0.69	0.68	0.67
47.00	0.68	0.68	0.68	0.66	0.66
46.75	0.67	0.66	0.66	0.65	0.64
46.50	0.65	0.65	0.65	0.63	0.63
46.25	0.64	0.64	0.63	0.62	0.61
46.00	0.62	0.62	0.62	0.60	0.60
45.75	0.61	0.61	0.60	0.59	0.58

TOP GAINER AND LOSER

5 TOP MAINBROAD GAINER

Rank	Stock	PClose	%Change	Support	Resistance	Trend (1 Week)	Technical View
1	KWM	1.27	8.55	1.22/1.18	1.30/1.36	Sideway	ฟื้นตัวในแนวโน้มขาลง
2	SEOIL	3.94	8.24	3.80/3.64	4.00/4.20	Sideway Up	แนวโน้มแข็งแกรงกว่าตลาด
3	BWG	1.26	6.78	1.22/1.17	1.27/1.37	Sideway Up	หากผ่าน 1.27 บาทจะเปิด Upside
4	ASIAN	8.15	5.16	7.95/7.75	8.35/8.55	Sideway Up	ราคาอยู่ในรอบการฟื้นตัว
5	GGC	11.40	3.64	11.00/10.80	11.70/12.00	Sideway Up	หากผ่าน 12.00 บาทจะเปิด Upside

5 TOP MAINBROAD LOSER

Rank	Stock	PClose	%Change	Support	Resistance	Trend (1 Week)	Technical View
1	OCEAN	5.55	-5.93	5.30/5.15	5.90/6.10	Uptrend	ย่อตัวในแนวโน้มขาขึ้น
2	DDD	28.25	-5.83	27.25/26.50	30.50/31.50	Sideway	หากราคาต่ำกว่า 26.50 บาท เสี่ยงลงต่อ
3	ORI	8.85	-5.35	8.80/8.60	9.15/9.40	Sideway	หากราคาต่ำกว่า 8.80 บาท เสี่ยงลงต่อ
4	GCAP	3.40	-5.03	3.20/3.08	3.58/3.78	Sideway Down	จบรอบการฟื้นตัว
5	UREKA	1.78	-4.81	1.73/1.68	1.86/1.94	Sideway Up	พักตัวในแนวโน้มขาขึ้น

หมายเหตุประกอบการเลือก Top Gainer และ Top Loser

- ปริมาณการซื้อขายเฉลี่ย 5 วัน มากกว่า 10 ล้านบาท
- ไม่นับรวม DW และ Warrant
- ราคาหุ้นไม่ต่ำกว่า 1 บาท

** เนื่องจากหุ้นในกลุ่มนี้ส่วนใหญ่เป็นหุ้นที่ผันผวนแรงกว่าตลาด นักลงทุนควรใช้ความระมัดระวังเป็นพิเศษ **



Crude Oil (WTI)



Level 1

Level 2

Support

61

60

Resistance

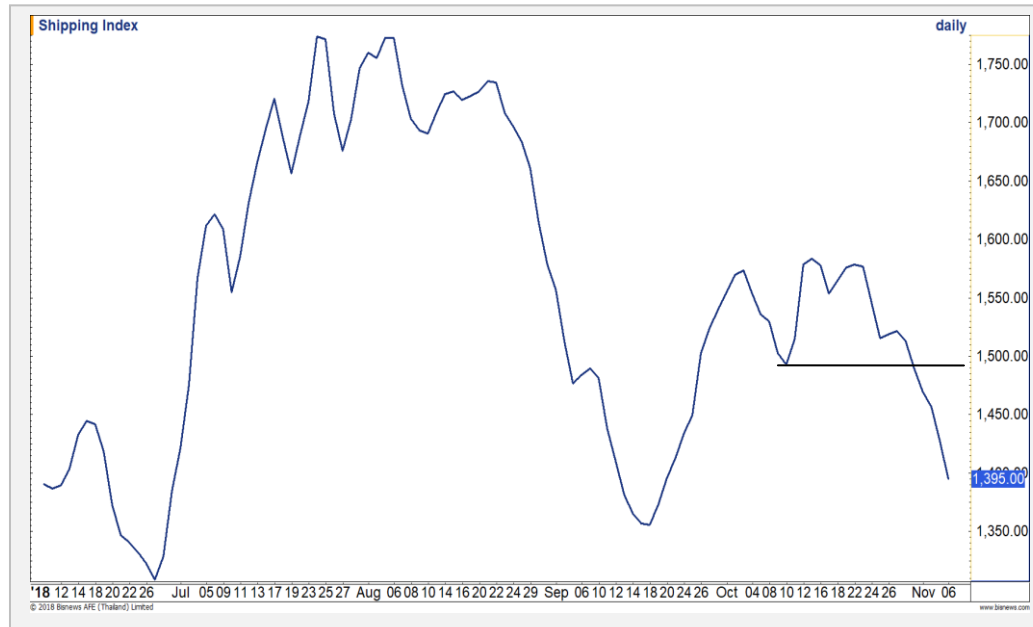
64

68

แนวรับสำคัญ 60 เหรียญ

ราคาน้ำมัน WTI ยังคงปรับตัวลดลงอย่างต่อเนื่องเป็นวันที่ 8 ติดต่อกัน โดยช่วงนี้ยังคงเป็นการหาจุด Bottom อยู่ วางแนวรับสำคัญที่ 60 ดอลลาร์ต่อบาร์เรล

Shipping Index



Level 1

Level 2

Support

1350

1300

Resistance

1450

1490

หลุด 1400 จุด

ดัชนีค่าระวางเรือ หลุดระดับ 1400 จุด ตอกย้ำทิศทางเชิงลบในช่วงนี้ มีความเสี่ยงการพักตัวลงต่อ สู่ระดับแนวรับ Low เดิมที่ 1350 จุด

Gold Futures

ราคาทองคำกลับมาหลุด 1230 ดอลลาร์อีกครั้ง

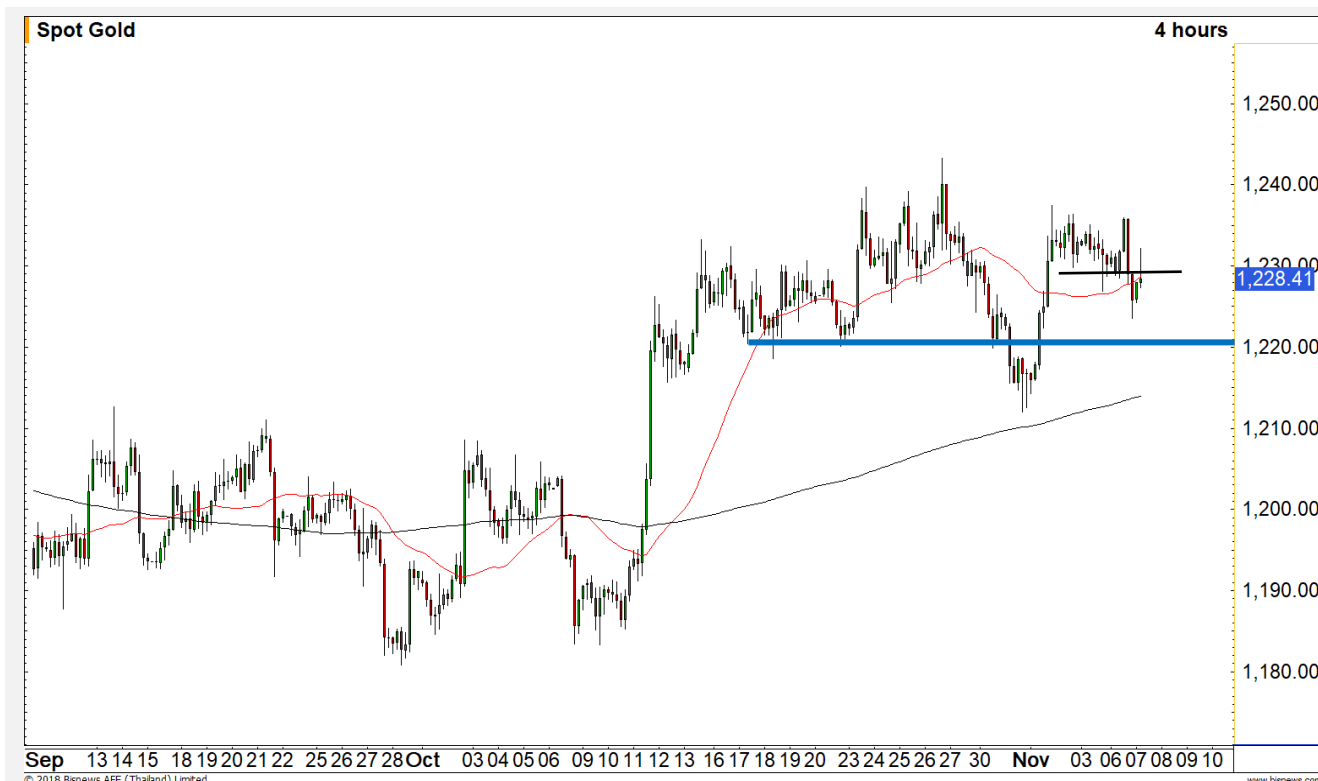
ภาพทางเทคนิคคราย 240 นาที ราคาทองคำกลับมาหลุด 1230 ดอลลาร์อีกครั้ง การฟื้นตัวของราคาทองคำเมื่อวานนี้มีลักษณะอ่อนแรง บ่งชี้ถึงทิศทางการพักตัวของราคาทองคำ ประเมินแนวรับแรกที่ 1220 ดอลลาร์

โดยภาพหลักเราประเมินราคาทองคำเคลื่อนไหวในกรอบ 1210 – 1240 ดอลลาร์

คำแนะนำระยะสั้น GFZ18

- พอร์ตว่างนะ Wait and See

วันที่ 6 พ.ย. 2018
กองทุน SPDR ลดการถือครองทองคำ
0.59 ตัน ลงมาที่ระดับ 756.70 ตัน



แนวรับ		แนวต้าน	
1220	1215	1230	1235

Contracts	Long	Short	Net	YTD
Institution	2665	2288	377	-8745
Foreign	1310	1165	145	7469
Local	4419	4941	-522	1276

USD Futures

ค่าเงินบาทอ่อนค่าไม่ต่ำกว่า
33.00 บาท/ดอลลาร์

ค่าเงินบาทเมื่อเช้านี้อ่อนค่าไปทดสอบ 33.00 บาท/ดอลลาร์ ที่ไม่ยังสามารถยืนอ่อนค่าต่ำกว่าระดับดังกล่าวได้ รอบสั้นค่าเงินบาทมีโอกาสแข็งค่ามาที่บริเวณแนวรับ 32.70 -32.80 บาท/ดอลลาร์

โดยเรายังคงมุมมองค่าเงินบาทจะทยอยอ่อนค่า

คำแนะนำระยะสั้น USDZ18

- พอร์ตว่างนะ Wait and See



แนวรับ		แนวต้าน	
32.80	32.70	33.00	33.12

Market Summary & Theoretical Price

SET50 Index Futures

Series	Settle	Change	Vol. Contracts	Change	OI	Change	Days to Delivery	Theoretical			Div. Yield	Fund Rate	Basis	Premium Discount
								Theoretical	Lower	Upper				
S50X18	1106.0	4.7	17	17	558	2	22	1102.58	1102.08	1106.23	0.00	1.50%	4.11	3.42
S50Z18	1100.3	-3.9	135630	33345	241670	5171	50	1103.19	1102.06	1111.49	0.01	1.50%	-1.59	-2.89
S50F18	1103.8	4.7	37	11	226	6	84	1104.02	1102.12	1117.97	0.01	1.50%	1.91	-0.22
S50H19	1096.9	-3.4	10877	4633	20977	439	141	1105.00	1101.80	1128.41	0.01	1.50%	-4.99	-8.10
S50M19	1092.4	-3.9	982	-135	7851	63	232	1100.00	1094.75	1138.52	0.02	1.50%	-9.49	-7.60
S50U19	1088.9	-3.6	772	345	4028	121	324	1090.54	1083.21	1144.34	0.03	1.50%	-12.99	-1.64

Gold Futures

Series	Settle	Change	Vol. Contracts	Change	OI	Change	Days to Delivery	Theoretical			Premium / Discount	Risk Free Rate
								Theoretical	Lower	Upper		
GFZ18	19380	20	273	250	2569	198	50	19232	19212	19377	147.82	1.50%
GFG19	19430	20	146	141	538	50	112	19281	19237	19605	148.92	1.50%
GFJ19	19500	20	41	-238	203	41	171	19328	19260	19822	172.39	1.50%

USD Futures

Series	Settle	Change	Days to Delivery	Theoretical	Basis
USDX18	32.95	-0.02	22	32.93	0.08
USDZ18	32.93	-0.02	50	33.00	0.06
USDF18	32.86	-0.02	84	33.09	-0.01
USDH19	32.78	-0.04	141	33.24	-0.09

DISCLAIMER: รายงานฉบับนี้จัดทำโดยบริษัทหลักทรัพย์ ฟินันเซีย ไซรัส จำกัด (มหาชน) "บริษัท" ข้อมูลที่ปรากฏในรายงานฉบับนี้ถูกจัดทำขึ้นบนพื้นฐานของแหล่งข้อมูลที่น่าเชื่อถือ และหรือมีความถูกต้อง อย่างไรก็ตามบริษัทไม่รับรองความถูกต้อง/ครบถ้วนของข้อมูลดังกล่าว ข้อมูลและความเห็นที่ปรากฏอยู่ในรายงานฉบับนี้อาจมีการเปลี่ยนแปลง แก้ไข หรือเพิ่มเติมได้ตลอดเวลาโดยไม่ต้องแจ้งให้ทราบล่วงหน้า บริษัทไม่มีความประสงค์ที่จะชักจูงหรือชี้ชวนให้ผู้ลงทุน ลงทุนซื้อหรือขายหลักทรัพย์ตามที่ปรากฏในรายงานฉบับนี้ รวมทั้งบริษัทไม่ได้รับประกันผลตอบแทนหรือราคาของหลักทรัพย์ตามข้อมูลที่ปรากฏแต่อย่างใด บริษัทจึงไม่รับผิดชอบต่อความเสียหายใดๆ ที่เกิดขึ้นจากการนำข้อมูลหรือความเห็นในรายงานฉบับนี้ไปใช้ไม่ว่ากรณีใดก็ตาม ผู้ลงทุนควรศึกษาข้อมูลและใช้ดุลยพินิจอย่างรอบคอบในการตัดสินใจลงทุน

บริษัทขอสงวนลิขสิทธิ์ในข้อมูลและความเห็นที่ปรากฏอยู่ในรายงานฉบับนี้ ห้ามมิให้ผู้ใดนำข้อมูลและความเห็นในรายงานฉบับนี้ไปใช้ประโยชน์ คัดลอก ดัดแปลง ทำซ้ำ นำออกแสดงหรือเผยแพร่ต่อสาธารณชนไม่ว่าทั้งหมดหรือบางส่วน โดยไม่ได้รับอนุญาตเป็นลายลักษณ์อักษรจากบริษัทล่วงหน้า การลงทุนในหลักทรัพย์มีความเสี่ยง ผู้ลงทุนควรศึกษาข้อมูลและพิจารณาอย่างรอบคอบก่อนการตัดสินใจลงทุน

บริษัทหลักทรัพย์ ฟินันเซีย ไซรัส จำกัด (มหาชน) อาจเป็นผู้ดูแลสภาพคล่อง (Market Maker) และผู้ออกใบสำคัญแสดงสิทธิอนุพันธ์ (Derivative Warrants) บนหลักทรัพย์ที่ปรากฏอยู่ในรายงานฉบับนี้ โดยบริษัท อาจจัดทำทวีเคาระห์ของหลักทรัพย์อ้างอิงดังกล่าวนี้ ดังนั้น นักลงทุนควรศึกษารายละเอียดในหนังสือชี้ชวนของใบสำคัญแสดงสิทธิอนุพันธ์ดังกล่าวก่อนตัดสินใจลงทุน