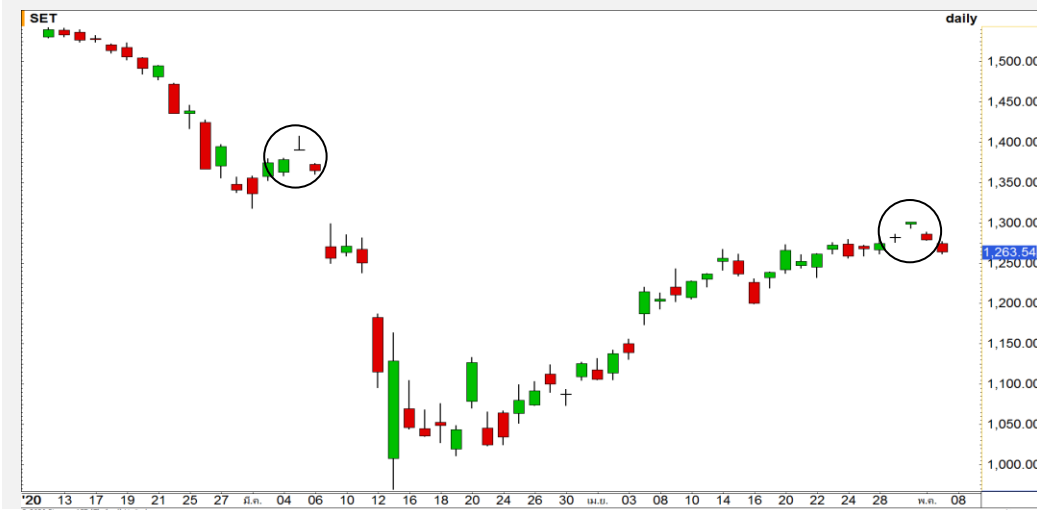


## Market Update : แนวรับถัดไปที่ 1256 จุด



| แนวรับ |      | แนวต้าน |      |
|--------|------|---------|------|
| 1256   | 1232 | 1277    | 1288 |

**SET INDEX** รอบเช้าดัชนีเปิดที่ระดับ 1263.54 จุด (-15.09 จุด) ดัชนีกำลังอยู่ในช่วงการชะลอตัว หลังแท่งเทียนเกิดรูปแบบ Evening star ในภาพรายวัน แนวรับถัดไปที่ 1256 จุด มีโอกาสได้เห็นการแดงสั้นๆ ที่ระดับดังกล่าว

**S50M20** แนวรับสำคัญอยู่ที่ระดับ 833 จุด หากหลุดจะเปิด Downside ในการลงต่อทันที

### กลยุทธ์ S50M20

- พอร์ตว่าง รอเปิด Short ที่บริเวณ 850-855 จุด วางเป้าหมายทำกำไรที่ 840/833 จุด ตัดขาดทุนกรณีขึ้นผ่าน 860 จุด
- หรืออีกกรณีคือ รอเปิด Long ที่ 833 จุด (เล่นแดงสั้น) วางเป้าหมายทำกำไรที่ 840 จุด ตัดขาดทุนกรณีหลุด 830 จุด

| แนวรับ |     | แนวต้าน |     |
|--------|-----|---------|-----|
| 833    | 822 | 852     | 860 |

## Mid-Day Trading



แนวรับ 20      แนวต้าน 20.70      Stop loss 19.80

**BDMS** : ราคาย่อตัวลงมาแตะแนวรับสำคัญที่บริเวณ 20 บาท มีโอกาสเกิด Technical Rebound มีแนวต้านรอทดสอบที่ 20.70 บาท



แนวรับ 197      แนวต้าน 199.50      Stop loss 196

**ADVANC** : ภาพราย 60 นาที ราคาอ่อนตัวลงมาแตะบริเวณ Low เดิม สามารถใช้เป็นจังหวะในการเข้าเก็งกำไรระยะสั้น (Stop loss ใกล้เคียง)

**DISCLAIMER:** รายงานฉบับนี้จัดทำโดยบริษัทหลักทรัพย์ ฟินันเซีย ไซรัส จำกัด (มหาชน) "บริษัท" ข้อมูลที่ปรากฏในรายงานฉบับนี้ถูกจัดทำขึ้นบนพื้นฐานของแหล่งข้อมูลที่เราเชื่อหรือคิดว่ามีความน่าเชื่อถือ และ5ความถูกต้อง อย่างไรก็ตามบริษัทไม่รับรองความถูกต้องครบถ้วนของข้อมูลดังกล่าว ข้อมูลและความเห็นที่ปรากฏอยู่ในรายงานฉบับนี้อาจมีการเปลี่ยนแปลง แก้ไข หรือเพิ่มเติมได้ตลอดเวลาโดยไม่ต้องแจ้งให้ทราบล่วงหน้า บริษัทไม่มีความประสงค์ที่จะชักจูงหรือชักชวนให้ผู้ลงทุน ลงทุนซื้อหรือขายหลักทรัพย์ตามที่ปรากฏในรายงานฉบับนี้ รวมทั้งบริษัทไม่ได้รับประกันผลตอบแทนหรือราคาของหลักทรัพย์ตามข้อมูลที่ปรากฏแต่อย่างใด บริษัทจึงไม่รับผิดชอบต่อความเสียหายใดๆ ที่เกิดขึ้นจากการนำข้อมูลหรือความเห็นในรายงานฉบับนี้ไปใช้ไม่ว่ากรณีใดก็ตาม ผู้ลงทุนควรศึกษาข้อมูลและใช้ดุลยพินิจอย่างรอบคอบในการตัดสินใจลงทุน

บริษัทขอสงวนลิขสิทธิ์ในข้อมูลและความเห็นที่ปรากฏอยู่ในรายงานฉบับนี้ ห้ามมิให้ผู้ใดนำข้อมูลและความเห็นในรายงานฉบับนี้ไปใช้ประโยชน์ คัดลอก ดัดแปลง ทำซ้ำ นำออกแสดงหรือเผยแพร่ต่อสาธารณชนไม่ว่าทั้งหมดหรือบางส่วน โดยไม่ได้รับอนุญาตเป็นลายลักษณ์อักษรจากบริษัทล่วงหน้า การลงทุนในหลักทรัพย์มีความเสี่ยง ผู้ลงทุนควรศึกษาข้อมูลและพิจารณาอย่างรอบคอบก่อนการตัดสินใจลงทุน

บริษัทหลักทรัพย์ ฟินันเซีย ไซรัส จำกัด (มหาชน) อาจเป็นผู้ดูแลสภาพคล่อง (Market Maker) และผู้ออกใบสำคัญแสดงสิทธิอนุพันธ์ (Derivative Warrants) บนหลักทรัพย์ AAV, ADVANC, AEONTS, AMATA, ANAN, AOT, AP, BANPU, BBL, BCH, BCP, BCPG, BDMS, BEAUTY, BEC, BEM, BGRIM, BH, BJC, BLAND, BPP, BTS, CBG, CENTEL, CHG, CK, CKP, COM7, CPALL, CPF, CPN, DELTA, DTAC, EA, EGCO, EPG, ERW, ESSO, GFPT, GLOBAL, GPSC, GULF, GUNKUL, HANA, HMPRO, INTUCH, IRPC, IVL, JAS, JMT, KBANK, KCE, KKP, KTB, KTC, LH, MAJOR, MBK, MEGA, MINT, MTC, ORI, OSP, PLANB, PRM, PSH, PSL, PTG, PTT, PTTEP, PTTGC, QH, RATCH, ROBINS, RS, SAWAD, SCB, SCC, SGP, SIRI, SPALI, SPRC, STA, STEC, SUPER, TASCO, TCAP, THAI, THANI, TISCO, TKN, TMB, TOA, TOP, TPIPP, TRUE, TTW, TU, TVO, WHA และ SET50 Future โดยบริษัทฯ อาจจัดทำบทวิเคราะห์ของหลักทรัพย์อ้างอิงดังกล่าว ดังนั้น นักลงทุนควรศึกษารายละเอียดในหนังสือชี้ชวนของใบสำคัญแสดงสิทธิอนุพันธ์ดังกล่าวก่อนตัดสินใจลงทุน