



SET INDEX

หลังจากติดแนวต้าน 1685 จุด
เข้านี้มีโอกาสอ่อนตัวกลับ

เข้าสู่ช่วงทดสอบ High เดิม

1680-1685 จุด ซึ่งยังไม่สามารถถึง High
ให้ผ่าน 1685 จุด ระยะสั้นจึงยังไม่ปิดความ
เสี่ยงที่จะติดแนวต้านกรอบบนของช่วง
สามเหลี่ยม 1685-1695 จุด และพักฐาน
ระยะสั้น

วันนี้มีโอกาสเกิดระยะคลายตัว โดย
จะเปิดความเสี่ยงมากขึ้น เมื่อดัชนีกลับมา
ต่ำกว่าแนวรับย่อย 1673 จุด

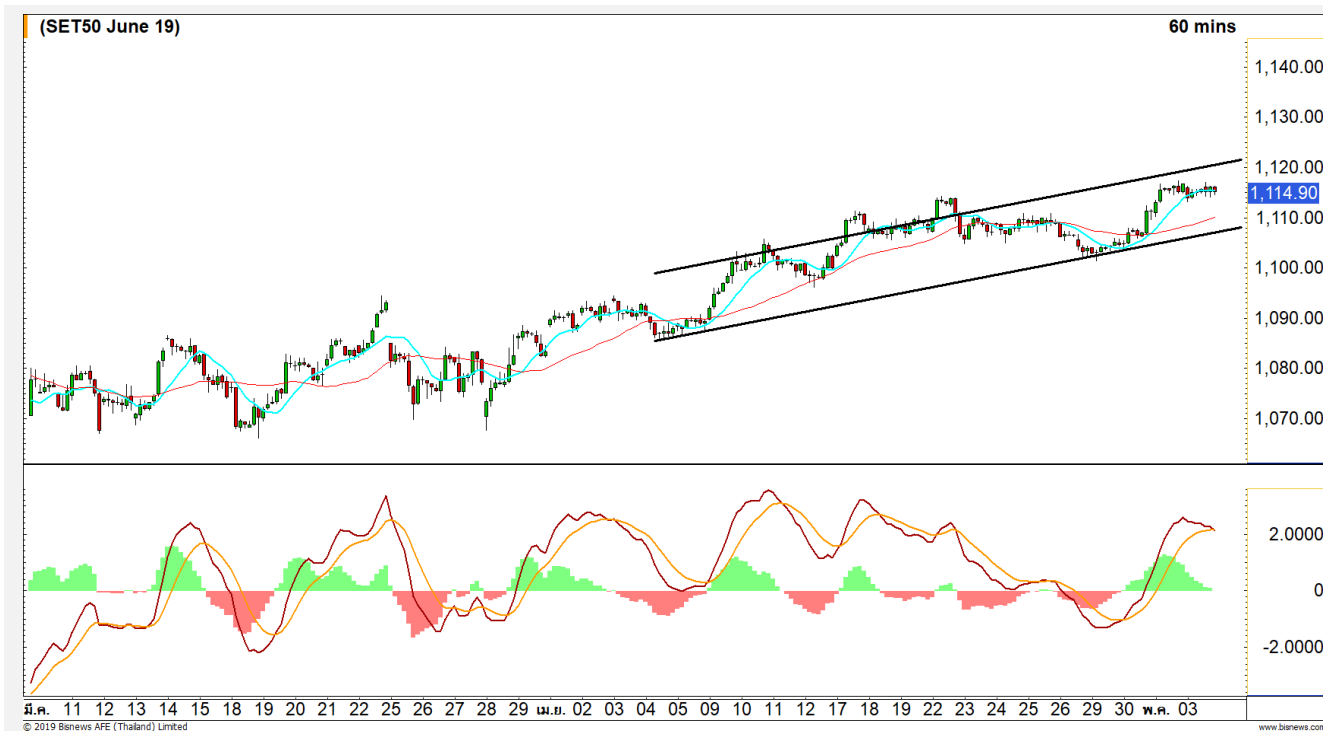
แนวรับ	1670	1666
แนวต้าน	1682	1685



Technical Review:

- S50M19 : Basis กลับมาอยู่ในระดับ Discount 1.28 จุด คาดระยะสั้นมีโอกาสคลายตัว
- Momentum Trading : GPSC , CPN
- Swing Trading : SEAFCO , PTTGC

SET50 Index Futures



ติดแนวต้าน 1117 จุด
ระยะสั้นควรเกิดการคลายตัว

3 พ.ค. 62 นักลงทุนต่างชาติกลับมา Short สุทธิ 8,172 สัญญา

ศุกร์ที่ผ่านมามีค่า Basis -1.28 จุด เทียบกับจากวันก่อนหน้าที่มีค่า Basis เสมอกับ SET50 Index

ทำให้การไปต่อน่าจะจำกัด Upside ด้านบนช่วง 1117-1120 จุด และยังไม่ทำลาย Bearish Divergence ประเมินมีโอกาสติดแนวต้านและเริ่มอ่อนตัว

โดยเฉพาะกลับมาต่ำกว่า 1110 จุด มีฐานรอทดสอบที่ 1103-1104 จุดอีกรอบ

กลยุทธ์ S50M19 (Short รอปิดทำกำไร)

- ต้นทุนถือ Short 1111-1115 จุด รอปิดช่วงย่อลงมาที่ 1110/1107 จุด ปิดทะเลแนวต้าน 1117 จุด ตัดขาดทุน
- พอร์ตว่าง รอเปิด Short ช่วงบน 1117/1120 จุด

	แนวรับ		แนวต้าน		
	1107	1103	1117		1120
Contracts	Long	Short	Net		YTD
Institution	17166	18441	-1275		-30497
Foreign	21045	29217	-8172		73499
Local	50666	41219	9447		-43002



SET50 Index Options

คำแนะนำ : Wait and See

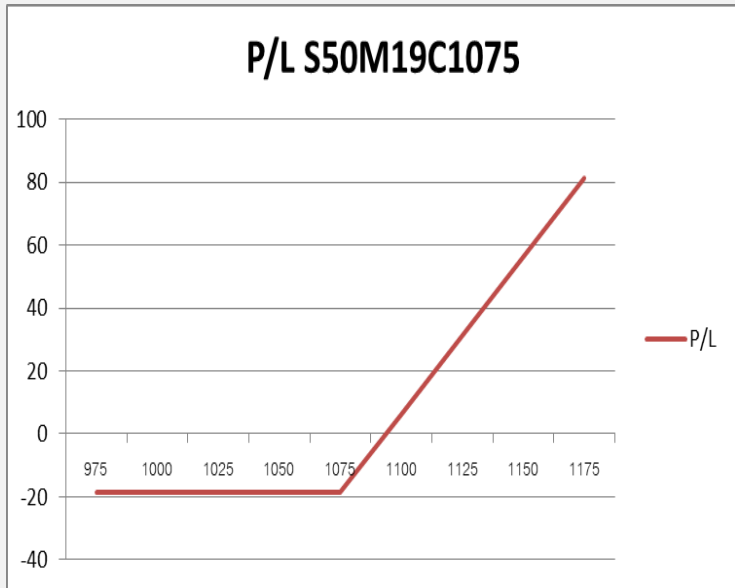
กลยุทธ์ : Wait and See

ขาดทุนสูงสุด : -

กำไรสูงสุดทางทฤษฎี : -

เป้าหมายการทำกำไร : -

จุดคุ้มทุน(เมื่อหมดอายุ) : -



SET50 Index	Long S50M19C1050	Cost	Profit/Loss
975	-100	18.7	-18.7
1000	-75	18.7	-18.7
1025	-50	18.7	-18.7
1050	-25	18.7	-18.7
1075	0	18.7	-18.7
1100	25	18.7	6.3
1125	50	18.7	31.3
1150	75	18.7	56.3
1175	100	18.7	81.3

		Price	Change	Vol.	Open Interest	Intrinsic Value	Time Value	Break Even	All-in-Premium	Implied Volatility	Delta	Effective Gearing
Call Option	S50M19C1025	89.10	-3.40		298	91.18	-2.08	1114.10	0.00	0.00%	1.00	12.09
	S50M19C1050	67.50	1.20	7	546	66.18	1.32	1117.50	0.00	7.08%	0.99	16.38
	S50M19C1075	44.50	-0.50	131	1788	41.18	3.32	1119.50	0.00	8.64%	0.89	22.23
	S50M19C1100	23.60	-0.70	160	5,532	16.18	7.42	1123.60	0.01	7.81%	0.71	33.56
	S50M19C1125	9.80	-0.50	341	6,521	0.00	9.80	1134.80	0.02	7.82%	0.42	47.48
Put Option	S50M19P1025	0.90	0.10	69	3573	0.00	0.90	1024.10	-0.08	13.22%	-0.04	-48.91
	S50M19P1050	1.80	0.00	161	4424	0.00	1.80	1048.20	-0.06	11.85%	-0.08	-48.67
	S50M19P1075	3.80	-0.10	242	6,632	0.00	3.80	1071.20	-0.04	10.55%	-0.16	-46.92
	S50M19P1100	8.40	0.10	397	5,011	0.00	8.40	1091.60	-0.02	9.37%	-0.32	-42.67
	S50M19P1125	19.10	0.00	115	2,539	8.82	10.28	1105.90	-0.01	8.96%	-0.57	-33.38

Banking

	Level 1	Level 2
Support	513	510
Resistance	520	524

Sideway Down

ดัชนีกลุ่มธนาคาร รอบหลักยังคงเป็นการแกว่งตัวลักษณะ Sideway Down ต้องรอการผ่านแนวต้าน 520 จุด ก่อนถึงจะตีงภาพบวกกลับมา



Construction Services

	Level 1	Level 2
Support	96	94
Resistance	97.50	100

แนวโน้มแข็งแกร่ง

ดัชนีกลุ่มบริการรับเหมาก่อสร้าง อยู่ในรอบของการขึ้นทำ High ใหม่อย่างต่อเนื่อง ตอกย้ำทิศทางเชิงบวกในช่วงนี้ แนวต้านสำคัญถัดไปที่ 100 จุด





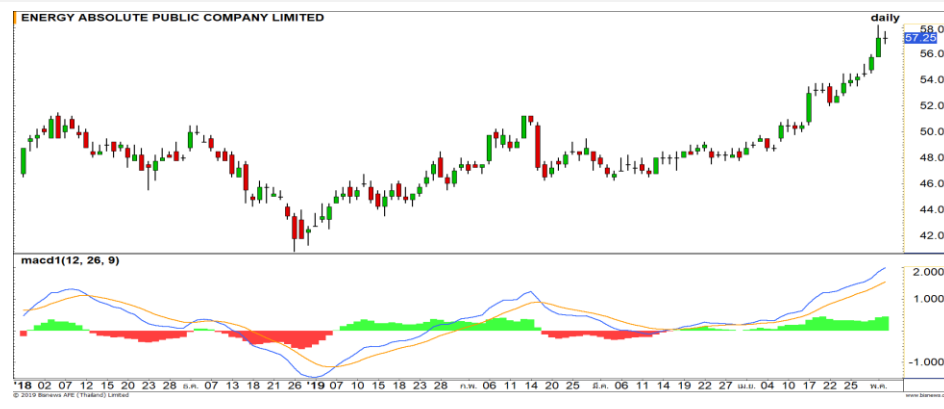
Support 48.75 47.50 Resistance 50 51.25

PTT : รอการขึ้นผ่านแนวต้านสำคัญบริเวณ 50 บาท เพื่อยืนยันรอบการขึ้นใหม่อีกครั้ง



Support 68.50 68 Resistance 69.50 70

AOT : หากราคาผ่านแนวต้าน 69.50 บาทได้ Upside จะถูกเปิดกว้างอีกครั้ง แต่ถ้าไม่ผ่าน จะยังคงภาพ Sideway



Support 56 64 Resistance 58 60

EA : เป็นอีกหนึ่งหุ้นที่แข็งแกร่งกว่าตลาดในช่วงนี้ สัญญาณต่างๆ ยังคงชี้ไปในทางบวก มีโอกาสได้เห็นการแกว่งตัวขึ้นต่อเนื่องของราคา



Support 11 10.80 Resistance 11.50 12

BEM : ราคาขึ้นทำ All time high โมเมนตัมการขึ้นแข็งแกร่ง มีโอกาสได้เห็นการปรับตัวขึ้นต่อของราคา

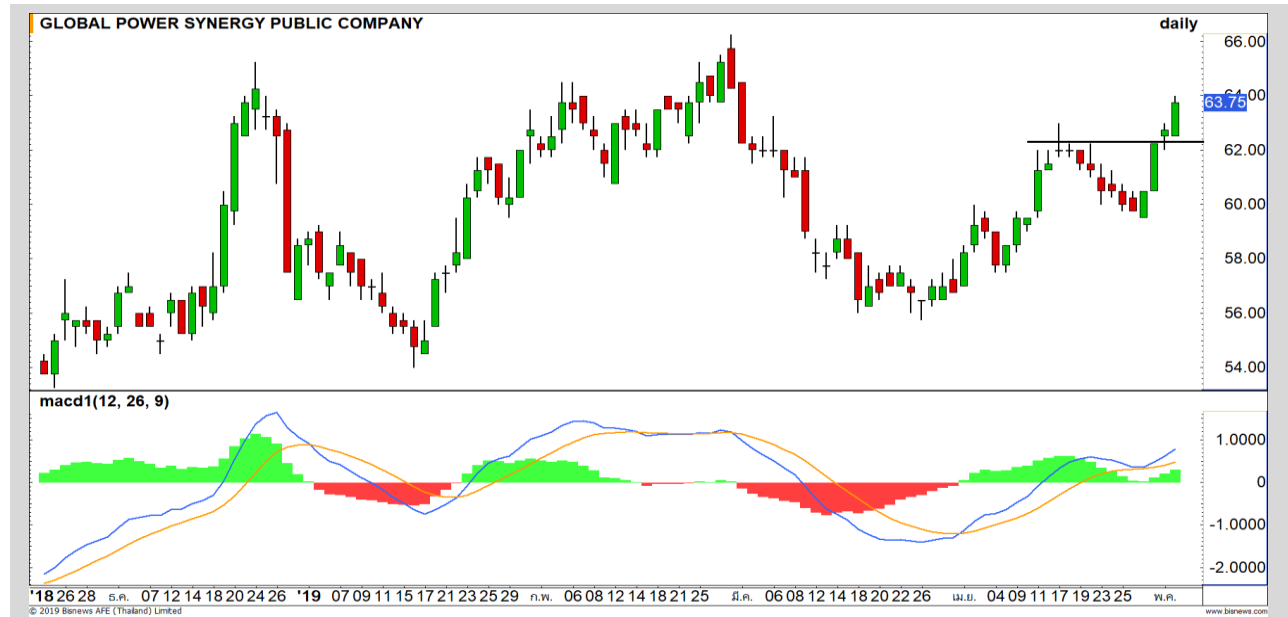
Momentum Trading

GPSC

Support | 62.75
Resistance | 65.50
Stop loss | 62

คำแนะนำระยะสั้น (BUY)

เกิดการ Breakout ขึ้นทำ High ใหม่ของราคา สัญญาณทางเทคนิคเป็นบวก มีโอกาสได้เห็นการปรับตัวขึ้นต่อวางเป้าหมาย 65.50 บาท



CPN

Support | 74.75
Resistance | 77
Stop loss | 74.25

คำแนะนำระยะสั้น (BUY)

ราคาพักตัวระยะสั้นไม่หลุดแนวค่าเฉลี่ย 30 วัน ณ ระดับ 74.50 บาท เป็นระยะพักตัวกรอบขาจริง เพื่อรอทะลุแนวต้าน 76 บาท เป้าหมายรอทดสอบ 77 บาท



Swing Trading

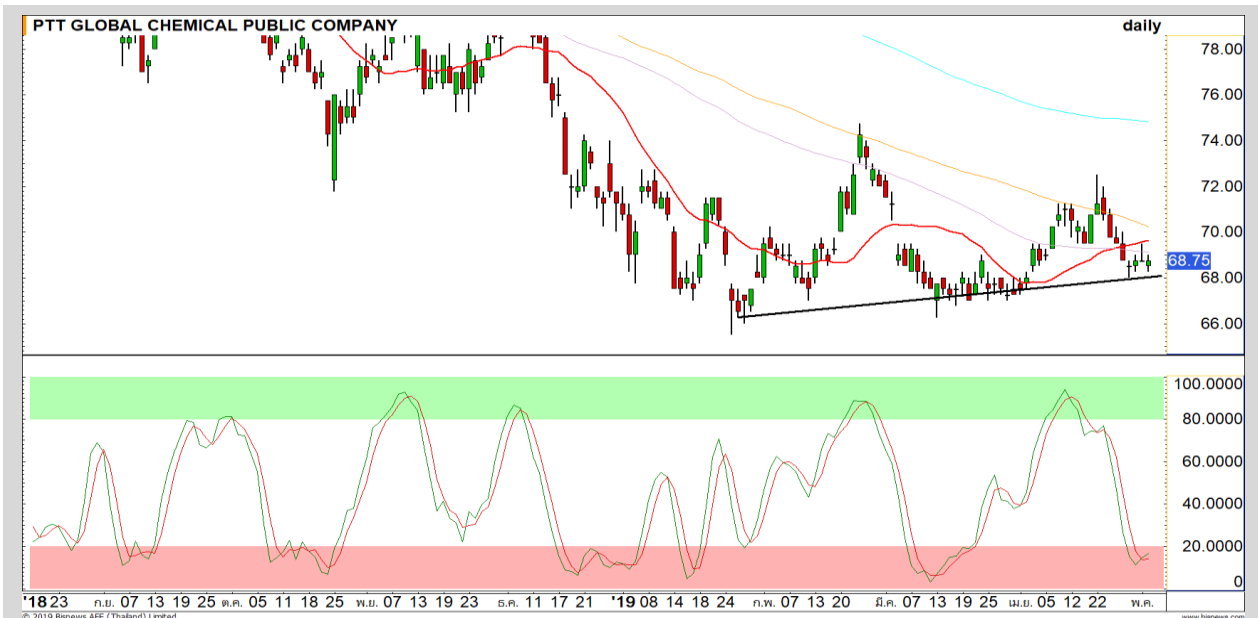


Support	8.15
Resistance	8.35
Stop loss	8.05

คำแนะนำระยะสั้น (BUY)

เกิดแรงซื้อที่ฐานบริเวณ 8.10 บาท
แท่งเทียนมีรูปแบบ Hammer มีโอกาสได้
เห็นการเกิด Technical Rebound ในรอบ
สั้น วางเป้าหมาย 8.35 บาท

SEAFKO



Support	68
Resistance	69.50-70
Stop loss	67.75

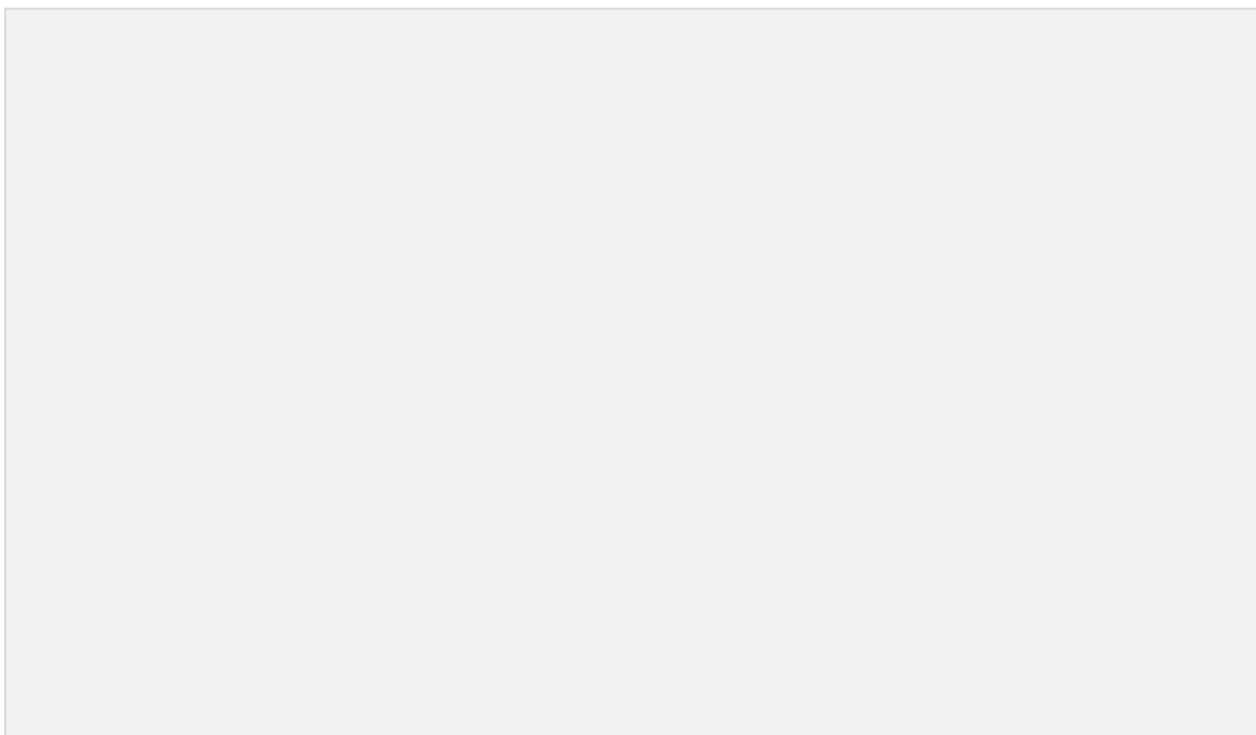
คำแนะนำระยะสั้น (BUY)

ราคา underperform ตลาดฯ และเริ่มมี
แรงซื้อกลับ คาดมีโอกาสฟื้นตัวจากระดับ
Oversold
เป้าหมายระยะสั้น 69.50-70 บาท

PTTGC



รอสัญญาณ



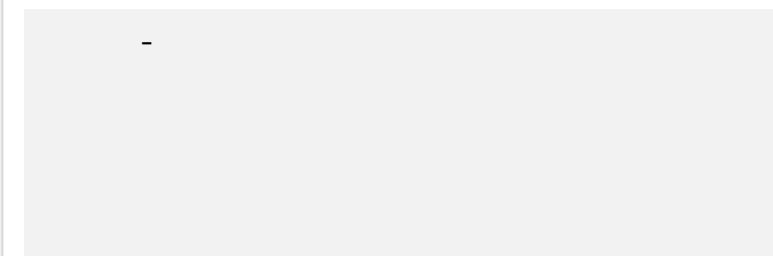
เทียบราคาวันก่อนหน้า

Close Price	%Change
-	-

(ข้อมูล ณ เวลา 17.00 น. ของวันก่อนหน้า)



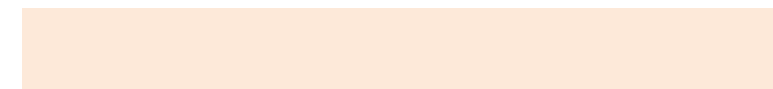
แนวรับ		แนวต้าน	
-	-	-	-



ปริมาณหุ้นที่ให้ยืมเพื่อขายชอร์ต

Stock	Available for borrowing (Share)
-	-

(ข้อมูล ณ เวลา 9.00 น. ของวันก่อนหน้า)



สอบถามข้อมูลเพิ่มเติม กรุณาติดต่อ
ฝ่ายธุรกิจยืมและให้ยืมหลักทรัพย์

โทรศัพท์ : 02-658-9699
Email: sbl@fnsyrus.com



WHA: WHA24C1907A



แนวรับ		แนวต้าน	
4.26	4.20	4.38	4.42

ราคาขยับตัวลงมาที่แนวรับ 4.26 บาท มองเป็นการ Throw Back ในแนวโน้มขาขึ้น มองเป็นจังหวะเข้าสะสมที่ดีเพื่อลุ้นการฟื้นตัวกลับไป แนวต้าน 4.38 บาท

ตัดขาดทุนในกรณีหลุด 4.20 บาท



สอบถามข้อมูลเพิ่มเติม
โทรศัพท์ 02-658-9915
Email: dw@fnsyrus.com
Line: @dw24

ตารางราคา

* ตารางราคาใช้เปรียบเทียบในการซื้อขายช่วง market open เท่านั้น ไม่รวมช่วง market call

Underlying Bid*	DW Bid Price(THB) *				
	07-May-2019	08-May-2019	09-May-2019	10-May-2019	13-May-2019
4.36	0.31	0.31	0.31	0.31	0.30
4.34	0.30	0.30	0.30	0.30	0.29
4.32	0.29	0.29	0.29	0.29	0.28
4.30	0.28	0.28	0.28	0.28	0.27
4.28	0.27	0.27	0.27	0.27	0.26
4.26	0.27	0.26	0.26	0.26	0.25
4.24	0.26	0.25	0.25	0.25	0.24
4.22	0.25	0.25	0.24	0.24	0.23
4.20	0.24	0.24	0.23	0.23	0.22

Name	WHA24C1907A	Implied Volatility	44.00%
Underlying	WHA	Delta	42.05%
Type	Call	Listing Date	23-Jan-2019
Strike	4.600	Last Trading Date	31-Jul-2019
Conversion Ratio	0.90000	Expire Date(Maturity Date)	05-Aug-2019
Moneyness	-6.96% OTM	outstanding (06-May-2019)	2,000

Volume Outperformed

Stock	Last	Base Vol	Volume	%Vol up
CPT	1.29	5,653,385	41,946,500	641%
AAV	4.36	4,499,002	31,072,400	590%
OCEAN	1.31	1,107,312	6,803,300	514%
GCAP	2.84	2,332,366	11,460,000	391%
TMB	1.99	34,781,474	166,658,200	379%

หมายเหตุประกอบการเลือก Volume Outperformed

- ไม่นับรวม DW และ Warrant
- ราคาหุ้นไม่ต่ำกว่า 1 บาท
- ปริมาณซื้อขาย (Volume) ต่อวันมากกว่า 5,000,000 หุ้น
- %Vol Up หมายถึง ปริมาณการซื้อขายมากกว่าวันก่อนหน้า โดยคิดเป็นเปอร์เซ็นต์
- ข้อมูลจาก Finansia Hero

** เนื่องจากหุ้นในกลุ่มนี้ส่วนใหญ่เป็นหุ้นที่ผันผวนแรงกว่าตลาด
นักลงทุนควรใช้ความระมัดระวังเป็นพิเศษ **



CPT : ราคาปรับตัวขึ้นผ่านแนวต้านย่อยที่ 1.54 บาท คาดราคามีโอกาสปรับตัวต่อเนื่องขึ้น ทดสอบแนวต้านหลักที่ 1.64 บาท

Support	1.27	1.23
Resistance	1.30	1.40



GCAP : ราคาปรับตัวผ่านแนวต้าน 2.78 บาท ขึ้นทำ Higher High ได้ ภาพเริ่มกลับเป็นบวก มีโอกาสได้เห็นการปรับตัวได้ต่อ

Support	2.78	2.70
Resistance	2.92	3.00



Crude Oil (WTI)



Level 1 Level 2

Support

61

60

Resistance

64

66

ระยะสั้นเห็นแรงซื้อ

ราคาน้ำมัน WTI วานนี้สามารถขึ้นปิดในแดนบวกได้ ทั้งนี้ต้องรอดูการฟื้นตัวในกรอบระยะสั้น ถ้าหากสามารถผ่านแนวต้าน 64 ดอลลาร์สหรัฐต่อบาร์เรลได้ จะเป็นการเข้าสู่รอบการขึ้นใหม่อีกครั้ง

Sugar



Level 1 Level 2

Support

11.70

11.50

Resistance

12

12.40

ทิศทางอ่อนแอ

ราคาน้ำตาล ทิศทางช่วงนี้ยังคงอ่อนแอ โดยรอบนี้มองแนวรับสำคัญที่บริเวณ 11.70 เซนต์ต่อปอนด์ อาจได้เห็นการเกิด Technical Rebound ที่บริเวณดังกล่าว

Gold Futures

กลับมาขึ้นเหนือ 1270 ดอลลาร์ได้อีกครั้ง

แม้ว่าตัวเลขการจ้างงานนอกภาคเกษตรจะออกมาดีกว่าที่ตลาดคาด แต่เงินดอลลาร์ที่อ่อนค่าลง เนื่องจากความกังวลเกี่ยวกับสงครามการค้า เป็นปัจจัยหนุนราคาทองคำปรับขึ้น

ภาพทางเทคนิคราคาทองคำกลับมาขึ้นเหนือ 1270 ดอลลาร์ได้อีกครั้ง ทำให้ความเสี่ยงการเป็นขาลงของราคาทองคำนั้นยังไม่ถูกดึงเข้ามา ประเมินทิศทางราคาทองคำ Sideway ในกรอบ 1270 – 1290 ดอลลาร์

คำแนะนำระยะสั้น GOM19

- พอร์ตวางแนว Wait and See

วันที่ 6 พ.ค. 2019
กองทุน SPDR ลดการถือครองทองคำ
-5.88 ตัน ลงมาที่ระดับ 739.64 ตัน



แนวรับ		แนวต้าน	
1275	1270	1288	1293

Contracts	Long	Short	Net	YTD
Institution	17067	16190	877	-3652
Foreign	1602	4431	-2829	73499
Local	10146	8194	1952	-43002

USD Futures

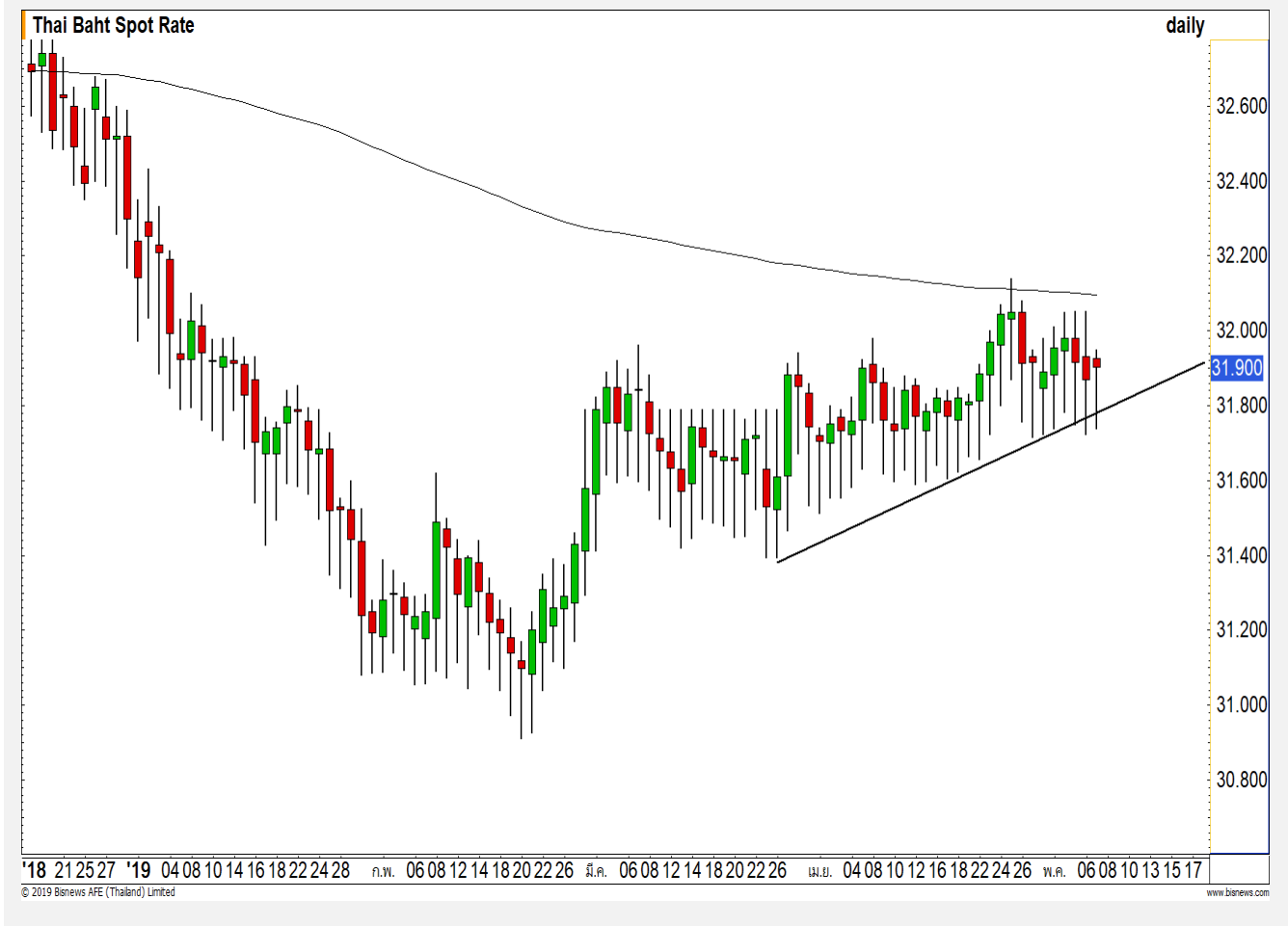
พักตัวออกด้านข้าง หลังไม่อ่อนค่าต่ำกว่า 32.00 บาท/ดอลลาร์

ภาพทางเทคนิคค่าเงินบาทกลับมามีทิศทางแกว่งตัวออกด้านข้างอีกครั้ง หลังอ่อนค่าไม่ผ่านบริเวณ 32.00 บาท/ดอลลาร์ ทำให้การอ่อนค่าในภาพใหญ่ยังไม่ถูกดึงเข้ามา

ระยะสัปดาห์นี้ คาดทิศทางค่าเงินบาทจะแกว่งตัวออกด้านข้างช่วง 31.75 – 32 บาท/ดอลลาร์

คำแนะนำระยะสั้น USDM19

- พอร์ต Long ต้นทุนที่แนวรับ 31.90 บาท/ดอลลาร์ ปิด ทำกำไรที่ 32.00-32.10 ดอลลาร์ไปเรียบร้อยแล้ว



แนวรับ		แนวต้าน	
31.85	31.80	31.98	32.05

Market Summary & Theoretical Price

SET50 Index Futures

Series	Settle	Change	Vol Contracts	Vol Change	OI	OI Change	Days to Delivery	Theoretical			Div. Yield	Fund Rate	Basis	Premium Discount
								Theoretical	Lower	Upper				
S50K19	1115.3	-2.1	2	0	436	0	23	1117.40	1116.69	1121.09	0.02%	1.75%	-0.88	-2.10
S50M19	1114.9	-1.4	82252	-23280	322776	2606	51	1118.32	1116.76	1126.50	0.38%	1.75%	-1.28	-3.42
S50N19	1113.3	-2.1	1	1	13	1	84	1118.00	1115.44	1131.49	1.04%	1.75%	-2.88	-4.70
S50U19	1110.9	-1.2	5168	-4414	21370	329	143	1114.96	1110.58	1137.91	2.03%	1.75%	-5.28	-4.06
S50Z19	1110.5	-1.3	1010	-566	6586	57	234	1106.66	1099.51	1144.23	3.08%	1.75%	-5.68	3.84
S50H20	1107.3	-0.8	444	-376	2689	-6	325	1101.37	1091.43	1153.55	3.24%	1.75%	-8.88	5.93

Gold Futures

Series	Settle	Change	Vol Contracts	Vol Change	OI	OI Change	Days to Delivery	Theoretical			Premium / Discount	Risk Free Rate
								Theoretical	Lower	Upper		
GFM19	19540	80	346	0	1703	15	51	19488	19461	19631	51.98	1.75%
GFQ19	19510	-10	739	202	744	-40	114	19547	19486	19866	-36.74	1.75%
GFV19	19660	70	588	82	279	26	176	19605	19511	20097	55.47	1.75%

Gold Online Futures

Series	Settle	Change	Vol Contracts	Vol Change	OI	OI Change	Days to Delivery	Theoretical
GOM19	1275.50	-1.80	11611	4765	18661	3224	51	1284.84

USD Futures

Series	Settle	OI Change	Days to Delivery	Theoretical	Basis
USDK19	32.02	0.04	23	31.97	0.11
USDM19	31.99	0.00	52	32.04	0.08
USDN19	31.97	0.04	84	32.12	0.06
USDU19	31.94	0.04	143	32.27	0.03

DISCLAIMER: รายงานฉบับนี้จัดทำโดยบริษัทหลักทรัพย์ ฟินันเซีย ไซรัส จำกัด (มหาชน) "บริษัท" ข้อมูลที่ปรากฏในรายงานฉบับนี้ถูกจัดทำขึ้นบนพื้นฐานของแหล่งข้อมูลที่เชื่อหรือควรเชื่อว่ามีที่น่าเชื่อถือ และหรือมีความถูกต้อง อย่างไรก็ตามบริษัทไม่รับรองความถูกต้อง/ครบถ้วนของข้อมูลดังกล่าว ข้อมูลและความคิดเห็นที่ปรากฏอยู่ในรายงานฉบับนี้อาจมีการเปลี่ยนแปลง แก้ไข หรือเพิ่มเติมได้ตลอดเวลาโดยไม่ต้องแจ้งให้ทราบล่วงหน้า บริษัทไม่มีความประสงค์ที่จะชักจูงหรือชี้ชวนให้ผู้ลงทุน ลงทุนซื้อหรือขายหลักทรัพย์ตามที่ปรากฏในรายงานฉบับนี้ รวมทั้งบริษัทไม่ได้รับประกันผลตอบแทนหรือราคาของหลักทรัพย์ตามข้อมูลที่ปรากฏแต่อย่างใด บริษัทจึงไม่รับผิดชอบต่อความเสียหายใดๆ ที่เกิดขึ้นจากการนำข้อมูลหรือความเห็นในรายงานฉบับนี้ไปใช้ไม่ว่ากรณีใดก็ตาม ผู้ลงทุนควรศึกษาข้อมูลและใช้ดุลยพินิจอย่างรอบคอบในการตัดสินใจลงทุน

บริษัทขอสงวนลิขสิทธิ์ในข้อมูลและความคิดเห็นที่ปรากฏอยู่ในรายงานฉบับนี้ ห้ามมิให้ผู้ใดนำข้อมูลและความคิดเห็นในรายงานฉบับนี้ไปใช้ประโยชน์ คัดลอก ตัดแปลง ทำซ้ำ นำออกแสดงหรือเผยแพร่ต่อสาธารณชนไม่ว่าทั้งหมดหรือบางส่วน โดยไม่ได้รับอนุญาตเป็นลายลักษณ์อักษรจากบริษัทล่วงหน้า การลงทุนในหลักทรัพย์มีความเสี่ยง ผู้ลงทุนควรศึกษาข้อมูลและพิจารณาอย่างรอบคอบก่อนการตัดสินใจลงทุน

บริษัทหลักทรัพย์ ฟินันเซีย ไซรัส จำกัด (มหาชน) อาจเป็นผู้ดูแลสภาพคล่อง (Market Maker) และผู้ออกใบสำคัญแสดงสิทธิอนุพันธ์ (Derivative Warrants) บนหลักทรัพย์ที่ปรากฏอยู่ในรายงานฉบับนี้ โดยบริษัท อาจจัดทำทวีเคาระทิงของหลักทรัพย์อ้างอิงดังกล่าวนี้ ดังนั้น นักลงทุนควรศึกษารายละเอียดในหนังสือชี้ชวนของใบสำคัญแสดงสิทธิอนุพันธ์ดังกล่าวก่อนตัดสินใจลงทุน