



## SET INDEX

สำคัญที่แนวต้าน 1745 จุด  
(Downside แคม 1733-1736 จุด)

กลับเข้าสู่การเคลื่อนไหวในช่วง 1730-1790 จุดอีกรอบ ตามการส่งสัญญาณนำในช่วงก่อนหน้าของ RSI ที่เกิด Bullish Divergence

วันนี้มีแนวต้านหลัก 1745 จุดรอทดสอบ คาดว่ายังมีแรงขายสลับ ซึ่งหากเปิดตัวในรอบเข้ามีระยะสลับอ่อนตัวลงก่อน ในวันจะมีโอกาสทะลุแนวต้าน 1745 จุด ขึ้นทดสอบด้านถัดมาช่วง 1747-1750 จุด โดยแนวดังกล่าวเป็นแนวต้านหลักของรอบการฟื้นตัวจากฐาน 1711 จุด

แต่หากเข้าเปิดบวกขึ้นก่อน มีโอกาสตีตบแรงขายที่แนวต้าน 1745 จุด

แนวรับ	1736**	1733*
แนวต้าน	1745**	1750*



## Technical Review:

- S50M18: รอบเข้าอาจมีติดแนวต้านย่อย 1147-1148 จุดได้บ้าง แต่ Downside รายวันค่อนข้างจำกัด
- Momentum Trading : STEC , TKS
- Swing Trading : BTS , IRPC

# SET50 Index Futures



## เข้านี้อาจมีติดแนวต้านย่อย 1147-1148 จุดได้บ้าง

6 มิ.ย. 61 นักลงทุนต่างชาติ Long สุทธิต่อเนื่องเป็นวันที่สาม 9,561 สัญญา (4-6 มิ.ย. Long สุทธิสะสม 14,253 สัญญา ยังไม่ Cover ยอด Short สุทธิเมื่อ 1 มิ.ย. ที่ Short สุทธิไป 17,344 สัญญา)

เมื่อวาน Basis ปิด Premium ลดลงเหลือ 0.65 จุด จากวันก่อนหน้าปิด Premium 3.51 จุด ทำให้รอบเช้า น่าจะทรงตัว แต่น้ำหนักรวมยังอยู่ในรอบทยอยฟื้นตัว หลังจากหลุดกรอบ Sideway จากทะลุผ่าน 1145 จุด

โดยรอบเข้านี้มีแนวต้านย่อย 1147-1148 จุด ระดับเปิดอาจมีติดแนวนี้ได้บ้าง ก่อนทะลุผ่านตามภาพรายวัน ซึ่งจะมีแรงส่งมากขึ้นเมื่อฟื้น 1154 จุด

### กลยุทธ์ S50M18 (Trading Long)

- ถือ Long หุน 1126-1129 จุด ในส่วนที่เหลือทยอยรอปิดทำกำไรช่วงแนวต้าน 1150-1154 จุด

**ตัดขาดทุนกำไรเมื่อหลุด 1140 จุด**

- พอร์รวางรอยลงมาถึง 1144/1143 จุดเปิด Long

#### แนวรับ

1144\*\*

#### แนวต้าน

1138\*

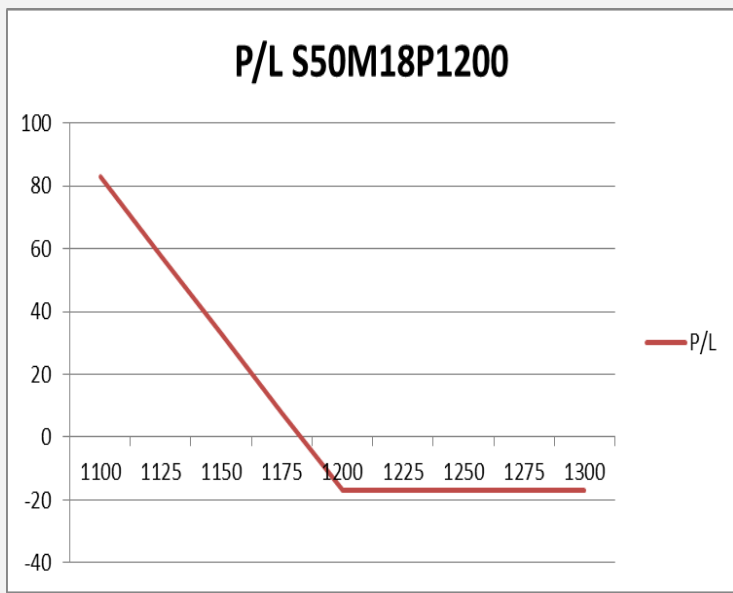
1150\*\*

1154\*

Contracts	Long	Short	Net	YTD
Institution	28521	29812	-1291	25283
Foreign	32810	23249	9561	-51273
Local	52528	60798	-8270	25990



# SET50 Index Options



คำแนะนำ : Wait and See

- กลยุทธ์ : -
- ขาดทุนสูงสุด : -
- กำไรสูงสุดทางทฤษฎี : -
- เป้าหมายการทำกำไร : -
- จุดคุ้มทุน(เมื่อหมดอายุ) : -

SET50 Index	Long S50H18P1150	Cost	Profit/Loss
1100	100	17.1	82.9
1125	75	17.1	57.9
1150	50	17.1	32.9
1175	25	17.1	7.9
1200	0	17.1	-17.1
1225	-25	17.1	-17.1
1250	-50	17.1	-17.1
1275	-75	17.1	-17.1
1300	-100	17.1	-17.1

		Price	Change	Vol.	Open Interest	Intrinsic Value	Time Value	Break Even	All-in-Premium	Implied Volatility	Effective Gearing
Call Option	S50M18C1150	50.00	0.50	40	320	45.95	4.05	1150.00	0.00	15.70%	19.83
	S50M18C1175	27.50	0.50	318	1,383	20.95	6.55	1152.50	0.01	12.44%	30.91
	S50M18C1200	13.70	-0.90	499	2,983	0.00	13.70	1163.70	0.02	13.48%	39.74
	S50M18C1225	6.00	-0.80	575	5,696	0.00	6.00	1181.00	0.03	14.36%	48.23
	S50M18C1250	2.40	-0.40	484	5,427	0.00	2.40	1202.40	0.05	15.20%	55.67
Put Option	S50M18P1150	2.70	-0.30	394	4,230	0.00	2.70	1097.30	-0.04	15.10%	-53.38
	S50M18P1175	6.20	-2.40	540	4,516	0.00	6.20	1118.80	-0.02	13.16%	-49.79
	S50M18P1200	17.10	-2.70	407	5,065	4.05	13.05	1132.90	-0.01	13.84%	-35.12
	S50M18P1225	34.20	-2.60	297	2,337	29.05	5.15	1140.80	0.00	14.60%	-24.92
	S50M18P1250	55.00	-0.70	186	1,271	54.05	0.95	1145.00	0.00	14.51%	-18.63

# SECTOR OUTLOOK

## Health Care

	Level 1	Level 2
<b>Support</b>	5850	5800
<b>Resistance</b>	5950	6000

### พื้นฐาน

หลังจากที่ดัชนีปรับตัวขึ้นมานาน เริ่มเกิดแรงขายเกิดขึ้น พร้อมทั้ง RSI ที่เกิด Bearish Divergence จึงประเมินการเข้าสู่รอบการพักฐาน



## Food and Beverage

	Level 1	Level 2
<b>Support</b>	12100	12000
<b>Resistance</b>	12300	12500

### สัญญาณบวกจาก MACD

MACD ตัดขึ้นเหนือเส้น Signal เป็นครั้งแรกในรอบเดือน ทำให้ประเมินว่าดัชนีมีโอกาสฟื้นตัวขึ้นจากฐาน



# Top Most Active



Support 52 51.25 Resistance 54 55.25

**PTT (DAY):** อยู่ในกรอบของ Technical Rebound ราคามีแนวต้านรอขึ้น ทดสอบที่บริเวณ 54 บาท



Support 78.75 77.75 Resistance 80.25 81.25

**CPALL (DAY):** ให้ออการขึ้นผ่านแนวต้าน 80.25 บาท เพื่อดึงภาพเชิงบวกกลับเข้ามา มิฉะนั้นจะยังคงเผชิญความเสี่ยงการอ่อนตัวลงอยู่



Support 58.50 57.50 Resistance 60 61.50

**IVL (DAY):** ราคาขึ้นชนแนวต้าน Gap บริเวณ 60 บาท แต่ยังไม่สามารถผ่านได้ ทำให้ประเมินทิศทางในช่วงนี้เป็นลักษณะ Sideway



Support 24.50 23.80 Resistance 26 27

**BDMS (DAY):** ตามที่ประเมินไว้ก่อนหน้า อยู่ในช่วงพักตัวลงมา หลังไม่สามารถผ่านแนวต้าน 27.25 บาท รอดูรอบการทำฐานที่แนวรับ 24.50 / 23.80 บาท

# Momentum Trading

STEC

**Support** | 22.40  
**Resistance** | 24  
**Stop loss** | 21.70

## คำแนะนำระยะสั้น (BUY)

แนวโน้มการเคลื่อนไหวของราคายังคงเป็นเชิงบวก ล่าสุดได้เห็นการขึ้นทำ Higher High เป็นการตอกย้ำทิศทางขาขึ้น คาดราคาปรับตัวขึ้นต่อ วางเป้าหมายถัดไปที่ 24 บาท



TKS

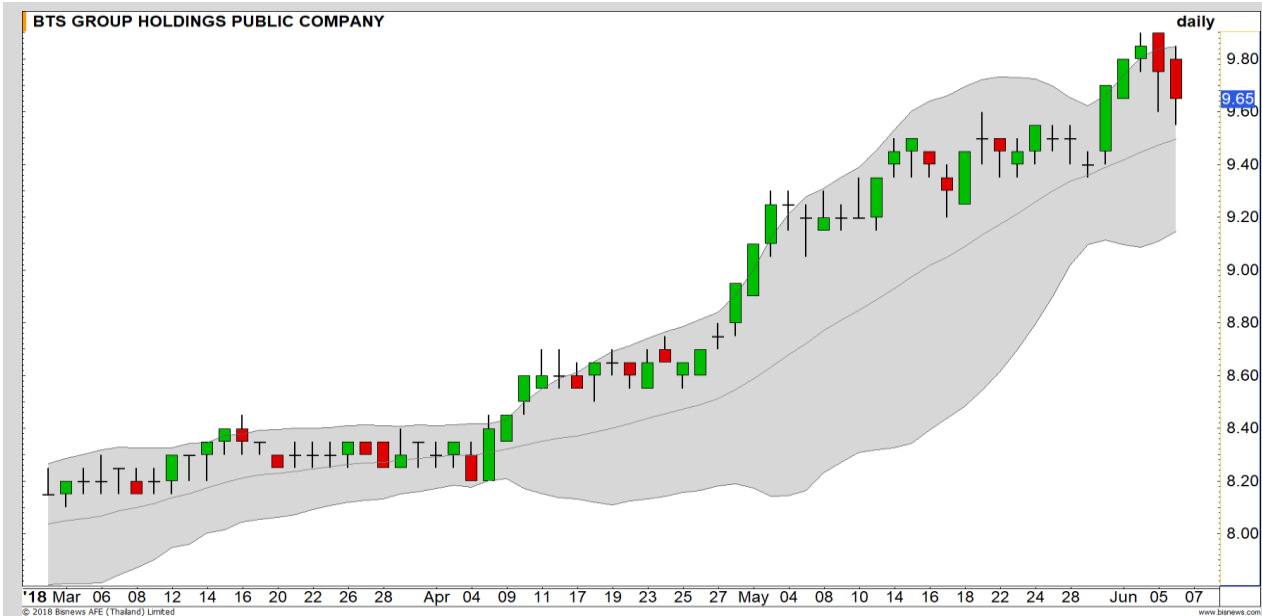
**Support** | 11.30  
**Resistance** | 12.20  
**Stop loss** | 11.00

## คำแนะนำระยะสั้น (BUY)

ราคาฟอร์มตัว Sideway มาสักระยะแล้ว เมื่อวานนี้เริ่มเกิดแรงซื้อเข้ามา วันนี้ให้ตามดูต่อ หาก breakout ผ่านระดับ 11.60 บาท ได้จะเป็นการยืนยันสัญญาณบวก จบรอบการพื้นฐาน



# Swing Trading



<b>Support</b>	9.50
<b>Resistance</b>	9.80/10
<b>Stop loss</b>	9.35

## คำแนะนำระยะสั้น (BUY)

ราคาเกิดการย่อตัวในแนวโน้มขาขึ้น เรา มองเป็นจังหวะการเข้าซื้อที่ ทิศทางหลัก ยังคงเป็นบวก มีโอกาสที่จะได้เห็นการรอกตัว กลับเพื่อปรับตัวขึ้นต่อตามแนวโน้มเดิม

BTS



<b>Support</b>	6.45
<b>Resistance</b>	6.75/7.00
<b>Stop loss</b>	6.25

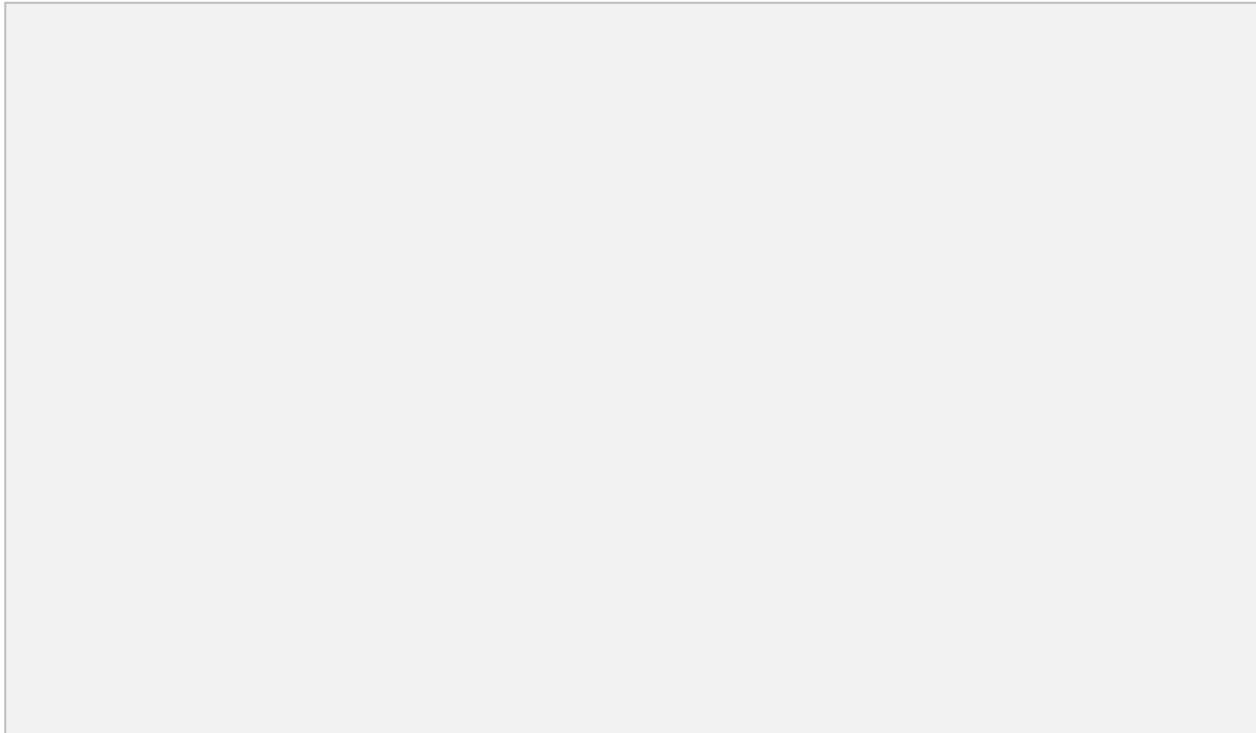
## คำแนะนำระยะสั้น (BUY)

ตะกรอบล่างของ Downtrend Channel แล้ว ประเมินว่าจะเกิดรอบการ ปรับตัวขึ้นเพื่อทดสอบกรอบบนที่บริเวณ 7 บาท

IRPC



### รอสัญญาหุ้นตัวใหม่



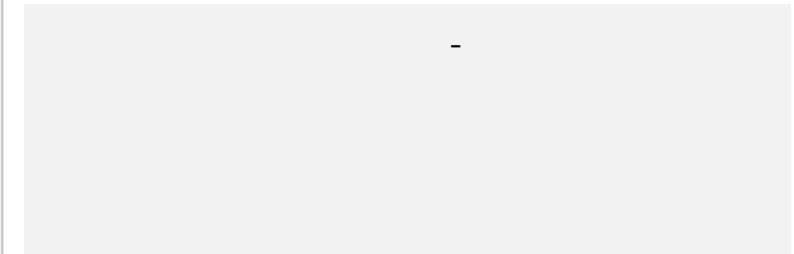
### เทียบราคาวันก่อนหน้า

Close Price	%Change
-	-

(ข้อมูล ณ เวลา 17.00 น. ของวันก่อนหน้า)

### รอสัญญาการทำ SBL หุ้นตัวใหม่

แนวรับ		แนวต้าน	
-	-	-	-



### ปริมาณหุ้นที่ให้ยืมเพื่อขายชอร์ต

Stock	Available for borrowing (Share)
-	-

(ข้อมูล ณ เวลา 9.00 น. ของวันก่อนหน้า)



สอบถามข้อมูลเพิ่มเติม กรุณาติดต่อ  
ฝ่ายธุรกิจยืมและให้ยืมหลักทรัพย์

โทรศัพท์ : 02-658-9699

Email: sbl@fnsyrus.com



EA : EA24C1809A



แนวรับ		แนวต้าน	
38.75	37.50	40	42

การเคลื่อนไหวโดยรวมของราคาเป็นลักษณะ Sideway Up ในกรอบ Uptrend channel ล่าสุดราคากำลังปรับตัวขึ้น เพื่อที่จะกลับไปทดสอบกรอบการแกว่งตัวด้านบนอีกครั้งที่บริเวณ 42 บาท



สอบถามข้อมูลเพิ่มเติม  
โทรศัพท์ 02-658-9915  
Email: dw@fnsyrus.com  
Line: @dw24

**ตารางราคา**  
\* ตารางราคาใช้เปรียบเทียบในการซื้อขายช่วง market open เท่านั้น ไม่รวมช่วง market call

<b>Name</b>	EA24C1809A	<b>Implied Volatility</b>	120.00%
<b>Underlying</b>	EA	<b>Delta</b>	27.72%
<b>Type</b>	Call	<b>Listing Date</b>	21-May-2018
<b>Strike</b>	73.000	<b>Last Trading Date</b>	28-Sep-2018
<b>Conversion Ratio</b>	6.84000	<b>Expire Date(Maturity Date)</b>	03-Oct-2018
<b>Moneyness</b>	-87.18% OTM	<b>outstanding (06-Jun-2018)</b>	14,500

Underlying Bid*	DW Bid Price(THB) *				
	07-Jun-2018	08-Jun-2018	11-Jun-2018	12-Jun-2018	13-Jun-2018
40.00	0.52	0.52	0.50	0.49	0.49
39.75	0.51	0.51	0.49	0.48	0.48
39.50	0.50	0.50	0.48	0.47	0.47
39.25	0.49	0.48	0.47	0.46	0.46
39.00	0.48	0.47	0.46	0.45	0.45
38.75	0.47	0.46	0.45	0.44	0.44
38.50	0.46	0.45	0.44	0.43	0.43
38.25	0.45	0.45	0.43	0.42	0.42
38.00	0.44	0.44	0.42	0.41	0.41

# TOP GAINER AND LOSER

## 5 TOP MAINBROAD GAINER

Rank	Stock	PClose	%Change	Support	Resistance	Trend (1 Week)	Technical View
1	PDI	18.10	+6.47	17.40/16.70	18.50/19	Sideway Down	ติดตัวระยะสั้น แนวโน้มหลักยังดูไม่ดี
2	MINT	35.75	+5.93	34.50/32.50	37/40	Sideway	ฟื้นตัวลักษณะ V-shape
3	SQ	3.30	+5.77	3.20/3.10	3.44/3.60	Sideway	มีโอกาสเป็นจุดกลับตัว (จบรอบขาลง)
4	GFPT	12.00	+5.26	11.40/11	12.20/12.70	Sideway	Sideway เหนือแนวรับ 11.40 บาท
5	JMT	30.25	+5.22	29.50/28.50	31.25/32.75	Sideway	เกิด Technical Rebound

## 5 TOP MAINBROAD LOSER

Rank	Stock	PClose	%Change	Support	Resistance	Trend (1 Week)	Technical View
1	DTC	14.40	-6.49	14/13	14.80/15.40	Uptrend	ไม่ควรหลุด 14 บาท
2	BDMS	25.25	-3.81	24.50/23.80	26/27	Sideway	อยู่ช่วงพักตัวปรับฐาน
3	BEAUTY	15.20	-3.18	14.80/14	15.70/16.70	Downtrend	Downside เริ่มจำกัด อาจมีดีดสั้นๆ
4	COL	28.25	-2.59	27.50/26.50	29/31	Sideway	ติดแนวต้าน 29 บาท กลับลงมา Sideway
5	BEM	7.80	-2.50	7.70/7.50	8/8.20	Sideway	พักตัวปรับฐาน

### หมายเหตุประกอบการเลือก Top Gainer และ Top Loser

- ปริมาณการซื้อขายเฉลี่ย 5 วัน มากกว่า 10 ล้านบาท
- ไม่นับรวม DW และ Warrant
- ราคาหุ้นไม่ต่ำกว่า 1 บาท

\*\* เนื่องจากหุ้นในกลุ่มนี้ส่วนใหญ่เป็นหุ้นที่ผันผวนแรงกว่าตลาด นักลงทุนควรใช้ความระมัดระวังเป็นพิเศษ \*\*



## WTI Oil



	Level 1	Level 2
<b>Support</b>	64.20	63.50
<b>Resistance</b>	65.50	66.50

### ภาพเทคนิควิ่งอ่อนแรง

ราคาน้ำมันปรับตัวลดลงมาอีกครั้งหลังตัวเลขสต็อกน้ำมันดิบรายสัปดาห์จาก EIA ออกมาเพิ่มขึ้นสวนทางกับตัวเลขจาก API ที่ออกมาลดลง ภาพทางเทคนิค ยังดูอ่อนแรง มีโอกาสที่จะปรับตัวลดลงต่อ

## Copper



	Level 1	Level 2
<b>Support</b>	3.22	3.18
<b>Resistance</b>	3.30	3.35

### แนวโน้มเป็นบวก หลัง Break ผ่าน Downtrend Line

ราคาทองแดงปรับตัวขึ้นแรง Breakout ผ่านเส้น Downtrend Line ที่ 3.18 ดอลลาร์ขึ้นไปได้ เป็นการดีภาพเชิงบวกกลับมาอีกครั้ง มีเป้าหมายแรกอยู่ที่การทดสอบ High เดิมที่ 3.30 บาท

# Gold Futures

## แนวโน้มหลักยังเป็นขาลง

จากภาพรายวัน ราคาทองคำยังแกว่งตัวอยู่ที่บริเวณเส้น Moving Average 20 วัน และหากสังเกตจากยอดจะเห็นว่าจุดสูงสุดยังคงปรับตัวต่ำลงเรื่อยๆ จึงประเมินว่าภาพหลักยังเป็นแนวโน้มขาลง มีโอกาสที่ราคาจะไหลลงมาทดสอบ Low เดิมที่ 1282 ดอลลาร์อีกครั้ง

## คำแนะนำระยะสั้น GFM18

- Wait and See



แนวรับ		แนวต้าน	
1293	1288	1300	1306

6 มิ.ย. 2018  
กองทุน SPDR ลดการถือครองทองคำ  
ลง 3.83 ตันสู่ระดับ 832.59 ตัน

Contracts	Long	Short	Net	YTD
Institution	4044	3424	620	-9564
Foreign	5980	4967	1013	-12599
Local	4053	5686	-1633	22163

# USD Futures

## รอดูแนวแข็งค่าที่ 31.85 บาท/ดอลลาร์สหรัฐ

เข้านี้ค่าเงินบาททำระดับแข็งค่ามากที่สุดแตะ 31.86 บาท/ดอลลาร์สหรัฐ หากไม่ผันแนวนี มีโอกาสกลับมาอ่อนค่าช่วงสั้น ยกเว้นแข็งค่าเร็วเกิน 31.85 บาท/ดอลลาร์สหรัฐ จะเกิดระยะกลับมาแข็งค่าเร็วได้อีกรอบ

### คำแนะนำระยะสั้น USDM18 (Trading Long)

- เหลือการถือ Long อ้างอิงต้นทุนค่าเงินบาทที่แนวแข็งค่า 31.75 บาท/ดอลลาร์สหรัฐ รอปิดทำกำไรทั้งหมดที่แนวอ่อนค่า 32.00-32.20 บาท/ดอลลาร์สหรัฐ  
กรณีค่าเงินบาทกลับมาแข็งค่าเกิน 31.85 บาท/ดอลลาร์สหรัฐต้องตัดขาดทุน



แนวรับ		แนวต้าน	
31.85**	31.80	31.93	32.00

## Market Summary & Theoretical Price

### SET50 Index Futures

Series	Settle	Change	Vol. Contracts	Change	OI	Change	Days to Delivery	Theoretical			Div. Yield	Fund Rate	Basis	Premium Discount
								Theoretical	Lower	Upper				
S50M18	1146.6	1.7	102968	-63069	286866	-8441	21	1146.87	1146.37	1150.49	0.00	0.02	0.65	-0.27
S50N18	1146.6	0.6	103	-504	1770	7	49	1148.24	1147.09	1156.70	0.00	0.02	0.65	-1.64
S50Q18	1144.0	1.8	17	-52	48	14	84	1145.11	1143.13	1159.61	0.02	0.02	-1.95	-1.11
S50U18	1142.5	1.5	8949	-4600	35764	1287	112	1138.28	1135.65	1157.62	0.04	0.02	-3.45	4.22
S50Z18	1146.0	1.4	1517	-1663	8383	81	203	1118.48	1113.70	1153.53	0.06	0.02	0.05	27.52
S50H19	1144.7	1.5	305	-300	3717	-48	294	1078.85	1071.92	1129.61	0.09	0.02	-1.25	65.85

### Gold Futures

Series	Settle	Change	Vol. Contracts	Change	OI	Change	Days to Delivery	Theoretical			Premium / Discount	Risk Free Rate
								Theoretical	Lower	Upper		
GFM18	19670	10	108	-81	2432	-62	21	19664	19655	19726	6.32	0.02
GFQ18	19710	10	90	50	1320	38	84	19715	19681	19963	-4.54	0.02
GFV18	19760	-10	29	16	364	7	145	19764	19705	20193	-3.79	0.02

### USD Futures

Series	Settle	Change	Days to Delivery	Theoretical	Basis
USDM18	31.89	-0.03	21	31.93	0.02
USDN18	31.81	-0.07	49	32.00	-0.06
USDQ18	31.77	-0.07	84	32.09	-0.10
USDU18	31.82	0.00	112	32.16	-0.05

**DISCLAIMER:** รายงานฉบับนี้จัดทำโดยบริษัทหลักทรัพย์ ฟินันเซีย ไซรัส จำกัด (มหาชน) "บริษัท" ข้อมูลที่ปรากฏในรายงานฉบับนี้ถูกจัดทำขึ้นบนพื้นฐานของแหล่งข้อมูลที่เชื่อว่าหรือควรเชื่อว่ามีที่น่าเชื่อถือ และต่อหรือมีความถูกต้อง อย่างไรก็ตามบริษัทไม่รับรองความถูกต้อง/ครบถ้วนของข้อมูลดังกล่าว ข้อมูลและความเห็นที่ปรากฏอยู่ในรายงานฉบับนี้อาจมีการเปลี่ยนแปลง แก้ไข หรือเพิ่มเติมได้ตลอดเวลาโดยไม่ต้องแจ้งให้ทราบล่วงหน้า บริษัทไม่มีความประสงค์ที่จะชักจูงหรือชี้ชวนให้ผู้ลงทุน ลงทุนซื้อหรือขายหลักทรัพย์ตามที่ปรากฏในรายงานฉบับนี้ รวมทั้งบริษัทไม่ได้รับประกันผลตอบแทนหรือราคาของหลักทรัพย์ตามข้อมูลที่ปรากฏแต่อย่างใด บริษัทจึงไม่รับผิดชอบต่อความเสียหายใดๆ ที่เกิดขึ้นจากการนำข้อมูลหรือความเห็นในรายงานฉบับนี้ไปใช้ไม่ว่ากรณีใดก็ตาม ผู้ลงทุนควรศึกษาข้อมูลและใช้ดุลยพินิจอย่างรอบคอบในการตัดสินใจลงทุน

บริษัทขอสงวนลิขสิทธิ์ในข้อมูลและความเห็นที่ปรากฏอยู่ในรายงานฉบับนี้ ห้ามมิให้ผู้ใดนำข้อมูลและความเห็นในรายงานฉบับนี้ไปใช้ประโยชน์ คัดลอก ตัดแปลง ทำซ้ำ นำออกแสดงหรือเผยแพร่ต่อสาธารณชนไม่ว่าทั้งหมดหรือบางส่วน โดยไม่ได้รับอนุญาตเป็นลายลักษณ์อักษรจากบริษัทล่วงหน้า การลงทุนในหลักทรัพย์มีความเสี่ยง ผู้ลงทุนควรศึกษาข้อมูลและพิจารณาอย่างรอบคอบก่อนการตัดสินใจลงทุน

บริษัทหลักทรัพย์ ฟินันเซีย ไซรัส จำกัด (มหาชน) อาจเป็นผู้ดูแลสภาพคล่อง (Market Maker) และผู้ออกใบสำคัญแสดงสิทธิอนุพันธ์ (Derivative Warrants) บนหลักทรัพย์ที่ปรากฏอยู่ในรายงานฉบับนี้ โดยบริษัท อาจจัดทำทวีเคาระห์ของหลักทรัพย์อ้างอิงดังกล่าวนี้ ดังนั้น นักลงทุนควรศึกษารายละเอียดในหนังสือชี้ชวนของใบสำคัญแสดงสิทธิอนุพันธ์ดังกล่าวก่อนตัดสินใจลงทุน