



## SET INDEX

## พื้นที่เนื่อง

ระยะหลักให้น้ำหนักผ่าน 1585 จุด

รอบหลักในระยะสัปดาห์ให้น้ำหนักทะลุ 1585 จุด เพื่อเปิด Upside ต่อเนื่อง หลังจากที่เราคาดว่าตลาดฯ น่าจะทำฐานและฟื้นตัวในรอบที่ผ่านมา หลังไปแตะ Low ใกล้แนวรับ 1545 จุด

ส่วนภาพรวมเข้านี้มีโอกาสที่จะฟื้นตัวขึ้นทดสอบแนวต้าน 1580-1585 จุด ประเมินแรงขายราย ชม. ไม่รุนแรง ยกเว้นหลุด Low ต่ำกว่า 1565 จุดต้องระวังแรงเหวี่ยง (แต่ยังคงคาดว่าจะมีโอกาส

หลุดแนวดังกล่าวบ่อย)

แนวรับ	1570	1567
แนวต้าน	1580	1585



## Technical Review:

- S50H19: วันนี้ปรับขึ้นต่อ มีโอกาสผ่าน 1050 จุด เพื่อขึ้นทดสอบแนวต้าน 1055-1060 จุด
- Momentum Trading : CPALL , PTTGC
- Swing Trading : BCH , CPN

# SET50 Index Futures



## ให้นำหน้าการปรับขึ้นต่อ คาดผ่านแนวต้านย่อย 1050 จุด

4 ม.ค. 62 ต่างชาติ Short สุทธิ 6,971 สัญญา ส่วนหนึ่งกลับมาเปิด Short สุทธิ

รอบหลักยังคงให้แนวโน้มทยอยฟื้นตัวจากฐาน 1023 จุดเช่นเดิม โดยรอผ่านแนวต้าน 1060 จุด เพื่อเปิด Upside และลุ้นการทดสอบแนวต้าน 1070-1080 จุดในระยะถัดไป

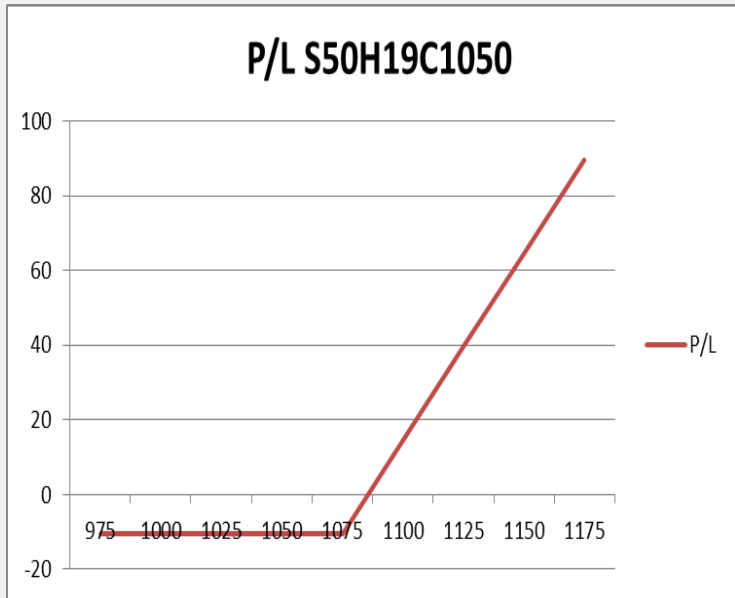
ส่วนรอบเข้านี้มีโอกาสผ่านเป้าหมายสั้นๆ ที่ 1050 จุด เพื่อขึ้นทดสอบแนวต้าน 1055 จุด และ 1060 จุด ตาม Bullish Divergence ใน RSI และแรงขายราย ชม. ไม่น่ารุนแรง トラบที่ยืน Low เหนือ 1038-1040 จุด

## กลยุทธ์ S50H19 (ถือ Trading Long )

- ต้นทุน Long ณ ระดับ 1035-1038 จุด และ 1031 จุด รอระยะฟื้นตัวปิดทำกำไร รอบสั้นมีแนวต้าน 1055-1060 จุด ส่วนกรณีที่เน้นรอบกว้างปล่อย Let profit run โดยกำหนดจุดตัดขาดทุนกำไร หากหลุด 1040 จุด
- พอร์ตว่าง รอเปิด Long ที่แนวรับ 1043/1040 จุด หลุด 1040 จุดตัดขาดทุน

	แนวรับ		แนวต้าน		
	1043	1040	1055	1060	
<b>Contracts</b>		<b>Long</b>	<b>Short</b>	<b>Net</b>	<b>YTD</b>
<b>Institution</b>		46721	57141	-10420	-9163
<b>Foreign</b>		35034	42005	-6971	-9570
<b>Local</b>		137911	120520	17391	18733

# SET50 Index Options



คำแนะนำ : Wait and See

กลยุทธ์ : -  
 ขาดทุนสูงสุด : -  
 กำไรสูงสุดทางทฤษฎี : -  
 เป้าหมายการทำกำไร : -  
 จุดคุ้มทุน(เมื่อหมดอายุ) : -

SET50 Index	Long S50H19C1050	Cost	Profit/Loss
-	-	-	-
-	-	-	-
-	-	-	-
-	-	-	-
-	-	-	-
-	-	-	-
-	-	-	-
-	-	-	-
-	-	-	-
-	-	-	-

		Price	Change	Vol.	Open Interest	Intrinsic Value	Time Value	Break Even	All-in-Premium	Implied Volatility	Delta	Effective Gearing
Call Option	S50H19C1000	61.00	8.00	9.00	54	54.29	6.71	1061.00	0.01	10.84%	0.85	14.68
	S50H19C1025	45.00	6.90	63	681	29.29	15.71	1070.00	0.01	12.53%	0.69	16.28
	S50H19C1050	30.00	4.00	507	2133	4.29	25.71	1080.00	0.02	12.44%	0.55	19.40
	S50H19C1075	20.70	3.20	770	2269	0.00	20.70	1095.70	0.04	13.32%	0.41	21.07
	S50H19C1100	12.90	1.80	731	3,795	0.00	12.90	1112.90	0.06	13.40%	0.29	23.90

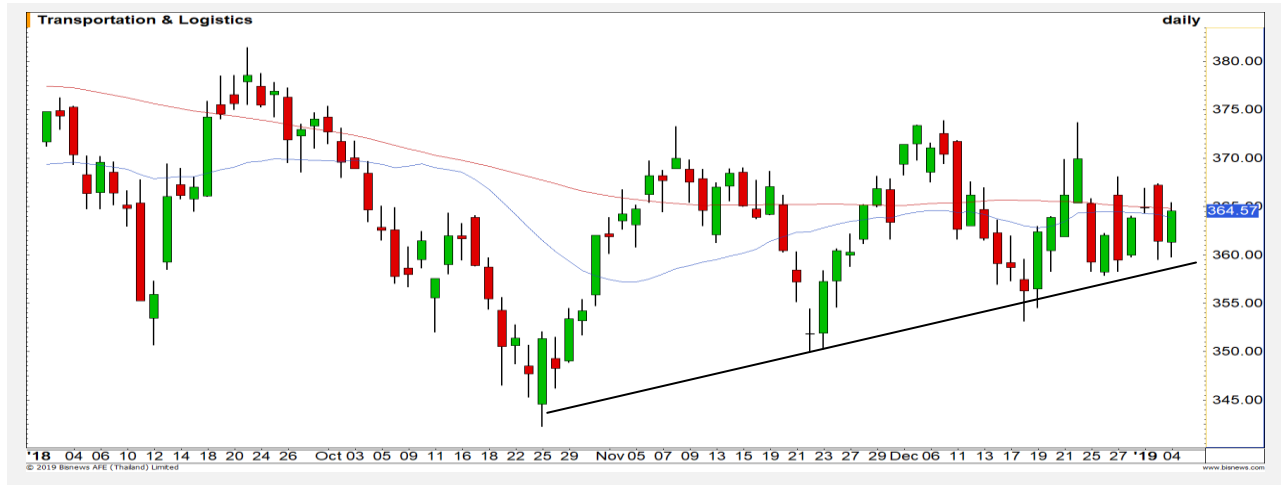
Put Option	S50H19P1000	13.90	-3.40	432.00	1484	0.00	13.90	986.10	-0.06	17.04%	-0.25	-18.75
	S50H19P1025	21.80	-4.70	644	2466	0.00	21.80	1003.20	-0.05	16.84%	-0.35	-16.70
	S50H19P1050	32.60	-5.80	373	2158	0.00	32.60	1017.40	-0.03	16.78%	-0.45	-14.67
	S50H19P1075	47.00	-9.00	38	547	20.71	26.29	1028.00	-0.02	17.12%	-0.56	-12.57
	S50H19P1100	65.00	-8.60	9	859	45.71	19.29	1035.00	-0.02	18.02%	-0.65	-10.55

Transportation & Logistics

	Level 1	Level 2
<b>Support</b>	360	355
<b>Resistance</b>	370	373

**แนวโน้มเป็นบวก**

ดัชนีกลุ่มขนส่งและโลจิสติกส์ ภาพหลักสามารถประคองตัวเหนือเส้น Uptrend line รักษาแนวโน้มเชิงบวกในภาพหลัก มีโอกาสที่จะปรับตัวขึ้นต่อในอนาคต



Construction Materials

	Level 1	Level 2
<b>Support</b>	10600	10500
<b>Resistance</b>	10800	11000

**รอผ่านแนวต้าน 10800 จุด**

ดัชนีกลุ่มวัสดุก่อสร้าง รอเพียงการขึ้นผ่านแนวต้าน 10800 จุด เพื่อยืนยันรอบการขึ้นใหม่อีกครั้ง





Support 132 130 Resistance 135 138

**SCB** : ภาพใหญ่ราคายังไม่หลุดระดับ 130 บาท ล่าสุดแท่งเทียนเกิดรูปแบบ Doji hammer มองมีโอกาสตีกลับในรอบสั้นนี้



Support 116 113 Resistance 120 125

**PTTEP** : แท่งเทียนเกิดรูปแบบ Tower Bottoms เป็นสัญญาณเชิงบวกในทางเทคนิค



Support 46 45.25 Resistance 47 48.50

**PTT** : รอเพียงการผ่านแนวต้าน 47 บาท เพื่อดึงภาพเชิงบวกกลับมาอีกครั้ง



Support 174 170 Resistance 178 181

**ADVANC** : ราคาทะลุกรอบสามเหลี่ยมรูปแบบ Ascending triangle ขึ้นมา เป็นสัญญาณการปรับตัวขึ้นต่อ วัดเป้าหมายได้ที่ 181 บาท

# Momentum Trading

CPALL

Support	71.75
Resistance	74.75
Stop loss	70

## คำแนะนำระยะสั้น (BUY)

แรงซื้อหนาแน่นต่อเนื่อง แสดงถึงโมเมนตัมที่แข็งแกร่งในช่วงนี้ คาดได้เห็นการสร้าง High ใหม่ต่อเนื่อง วางเป้าหมายรอบนี้ที่ 74.75 บาท



PTTGC

Support	69.25
Resistance	72/74
Stop loss	69

## คำแนะนำระยะสั้น (BUY)

ประเมินทิศทางหลักฟื้นตัว หลังไม่ทำลาย Bullish Divergence ใน RSI และเมื่อวานมีสัญญาณของแท่งเทียนเป็นบวก วางเป้าหมายแนวค่าเฉลี่ย 74 บาท



# Swing Trading



<b>Support</b>	15.20
<b>Resistance</b>	16.50
<b>Stop loss</b>	15

## คำแนะนำระยะสั้น (BUY)

ราคาลงมาแตะแนวรับสำคัญที่บริเวณ 15 บาท และเริ่มเห็นแรงซื้อกลับ ประเมินรอบสั้น เกิด Technical Rebound วางเป้าหมาย 16.50 บาท

BCH



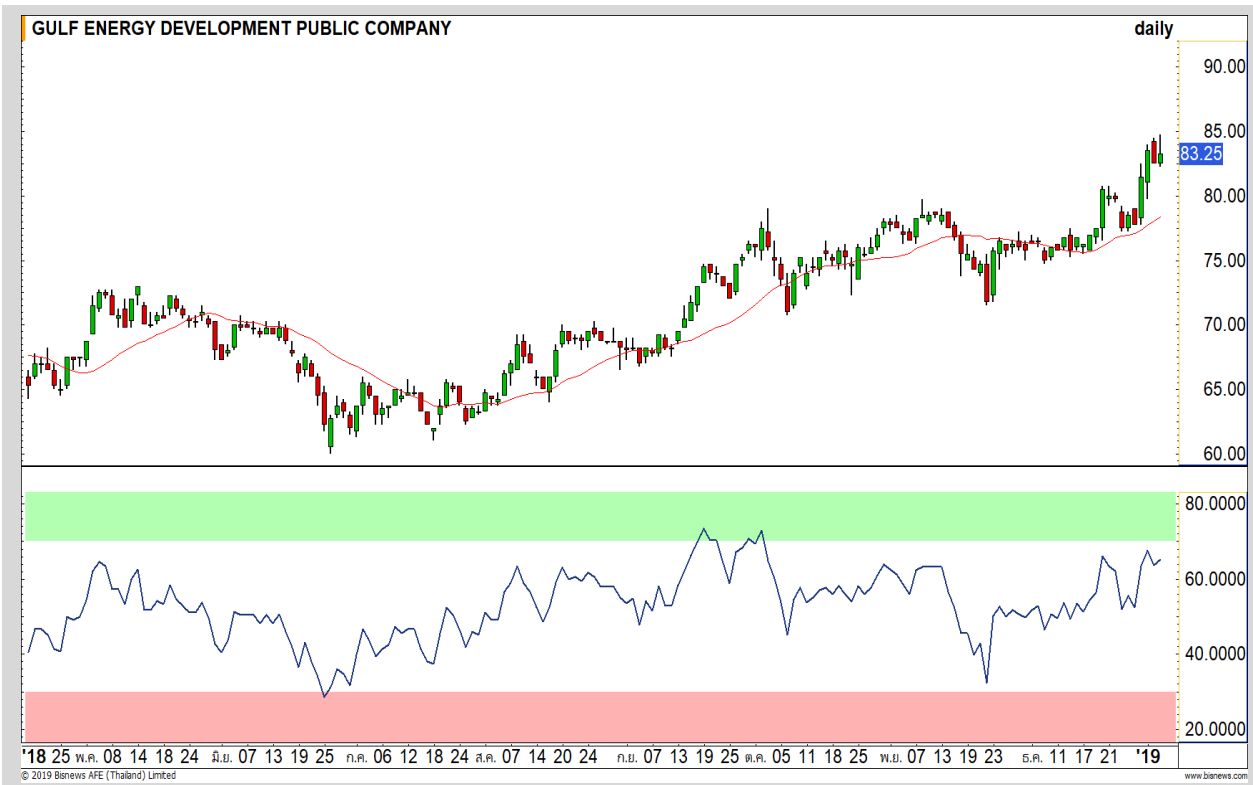
<b>Support</b>	74
<b>Resistance</b>	75.25-77
<b>Stop loss</b>	73.75

## คำแนะนำระยะสั้น (BUY)

ศุกร์ที่ผ่านมา รอบเข้ามีแรงขาย แต่รอบบ่ายมีแรงซื้อกลับ ทำให้คงโอกาสฟื้นตัวผ่านค่าเฉลี่ย 75.25-75.75 บาท มีเป้าหมายหลักรอทดสอบ 77 บาท

CPN

GULF



เทียบราคาวันก่อนหน้า

Close Price	%Change
83.25	+0.91%

(ข้อมูล ณ เวลา 17.00 น. ของวันก่อนหน้า)

ต้นทุนทำ SBL ณ ระดับ 84.50 บาท

รอยต่อซื้อคืน

แนวรับ		แนวต้าน	
82.25	81	84.50	85

เมื่อวานการฟื้นตัวยังไม่ข้ามแนวต้าน 84.50-85 บาทขึ้นยืนปิด แม้ว่าจะดัน High และ 84.75 บาท ยังคาดว่า จะติดแรงขายระยะสั้น

วางแผนซื้อคืนด้านแรก 82.25 บาท

ปริมาณหุ้นที่ให้ยืมเพื่อขายชอร์ต

Stock	Available for borrowing (Share)
GULF	9,500

(ข้อมูล ณ เวลา 9.00 น. ของวันก่อนหน้า)

ทะลุแนวต้าน 85 บาทตัดขาดทุน

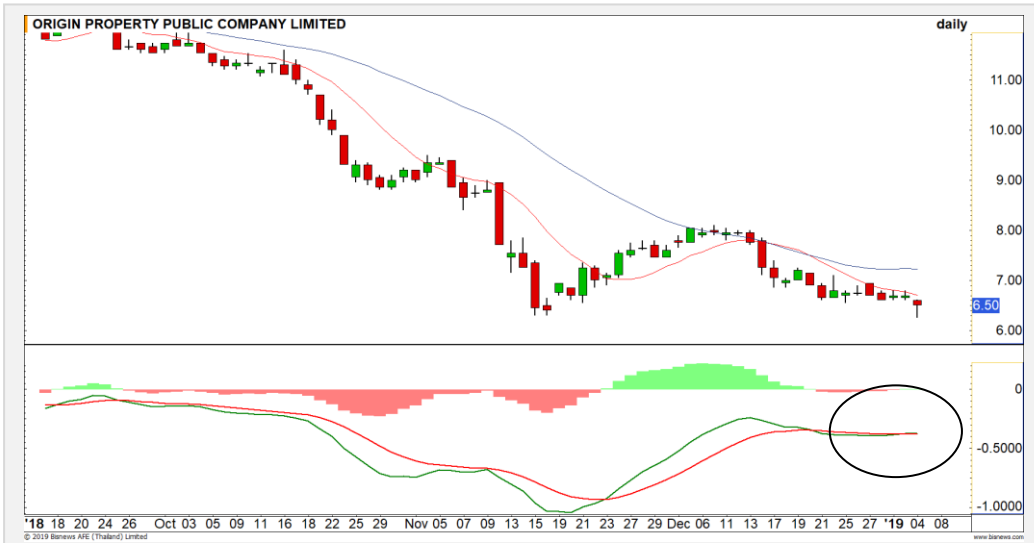
สอบถามข้อมูลเพิ่มเติม กรุณาติดต่อ ฝ่ายธุรกิจยืมและให้ยืมหลักทรัพย์

โทรศัพท์ : 02-658-9699

Email: sbl@fnস্যrus.com



ORI : ORI24C1905A



แนวรับ		แนวต้าน	
6.40	6.25	6.80	7.10

ราคามีสัญญาณการฟื้นตัวรอบใหม่จาก MACD ตัด Signal Line ขึ้นมา และเกิดแท่งเทียน Hammer ที่แนวรับ 6.25 บาท

ตัดขาดทุนในกรณีหลุด 6.15 บาท



สอบถามข้อมูลเพิ่มเติม  
โทรศัพท์ 02-658-9915  
Email: dw@fnsyrus.com  
Line: @dw24

ตารางราคา

\* ตารางราคาใช้เปรียบเทียบในการซื้อขายช่วง market open เท่านั้น ไม่รวมช่วง market call

Name	ORI24C1905A	Implied Volatility	65.00%
Underlying	ORI	Delta	14.15%
Type	Call	Listing Date	13-Nov-2018
Strike	10.911	Last Trading Date	31-May-2019
Conversion Ratio	1.94246	Expire Date(Maturity Date)	05-Jun-2019
Moneyness	-41.34% OTM	outstanding (06-Jan-2019)	78,000

Underlying Bid*	DW Bid Price(THB) *				
	07-Jan-2019	08-Jan-2019	09-Jan-2019	10-Jan-2019	11-Jan-2019
6.60	0.10	0.10	0.10	0.09	0.09
6.55	0.09	0.09	0.09	0.09	0.09
6.50	0.09	0.09	0.09	0.09	0.09
6.45	0.09	0.08	0.08	0.08	0.08
6.40	0.08	0.08	0.08	0.08	0.08
6.35	0.08	0.08	0.08	0.08	0.07
6.30	0.08	0.07	0.07	0.07	0.07
6.25	0.07	0.07	0.07	0.07	0.07
6.20	0.07	0.07	0.07	0.07	0.06

# TOP GAINER AND LOSER

## 5 TOP MAINBROAD GAINER

Rank	Stock	PClose	%Change	Support	Resistance	Trend (1 Week)	Technical View
1	NPPG	1.01	14.77	0.95/0.89	1.04/1.08	Sideway	เจอจุดกลับตัวระยะสั้น
2	SMM	2.64	10.92	2.50/2.40	2.80/2.96	Sideway Up	ราคาเข้าสู่รอบการฟื้นตัวอีกครั้ง
3	CBG	33.00	7.32	31.75/30	34/35.50	Sideway Down	ฟื้นตัวในแนวโน้มขาลง
4	CHAYO	3.56	7.23	3.40/3.30	3.64/3.74	Sideway	ราคาเข้าสู่รอบการฟื้นตัว
5	AU	6.70	7.20	6.50/6.30	6.85/7.05	Sideway	ราคาพักตัวออกด้านข้าง

## 5 TOP MAINBROAD LOSER

Rank	Stock	PClose	%Change	Support	Resistance	Trend (1 Week)	Technical View
1	GFPT	12.00	-4.76	11.70/11.40	12.20/12.70	Sideway Down	ราคาพักตัวออกด้านข้าง
2	GLOBAL	17.90	-3.76	17.50/17	18.40/18.80	Sideway Down	ระยะสั้นมีโอกาสกลับตัว
3	EPG	6.60	-3.65	6.40/6	6.75/7	Sideway Down	หากราคาหลุด 6.40 บาท ภาพจะเป็นลบ
4	HANA	30.00	-3.23	29/28	30.50/31.50	Sideway Down	ราคาทำ Lower Low ดึงภาพเป็นลบ
5	BCH	15.50	-3.13	15.20/14.90	15.90/16.50	Sideway Down	เกิดแท่งเทียน Hammer ระยะสั้นมีโอกาสกลับตัว

### หมายเหตุประกอบการเลือก Top Gainer และ Top Loser

- ปริมาณการซื้อขายเฉลี่ย 5 วัน มากกว่า 10 ล้านบาท
- ไม่นับรวม DW และ Warrant
- ราคาหุ้นไม่ต่ำกว่า 1 บาท

\*\* เนื่องจากหุ้นในกลุ่มนี้ส่วนใหญ่เป็นหุ้นที่ผันผวนแรงกว่าตลาด นักลงทุนควรใช้ความระมัดระวังเป็นพิเศษ \*\*



Crude Oil (WTI)



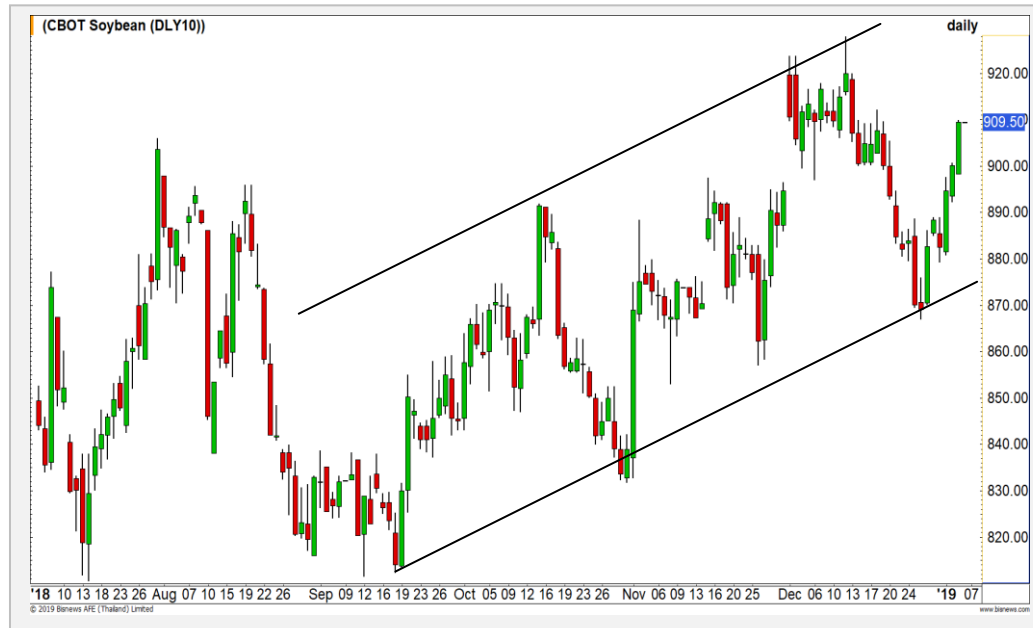
Level 1                      Level 2

<b>Support</b>	46	44
<b>Resistance</b>	50	54

ผ่านแนวต้านแรกที่ 48 เหรียญ

ราคาน้ำมัน WTI ล่าสุดสามารถขึ้นผ่านแนวต้าน 48 ดอลลาร์ต่อบาร์เรลได้ เป็นที่เรียบร้อยแล้ว ดึงภาพระยะกลางเป็นบวก วางแนวต้านถัดไปรอทดสอบที่ 50 ดอลลาร์ต่อบาร์เรล

Soybean



Level 1                      Level 2

<b>Support</b>	900	880
<b>Resistance</b>	920	940

กำลังขึ้นแตะ High เดิมอีกครั้ง

ราคาถั่วเหลือง ทิศทางโดยรวมยังคงแข็งแกร่ง รอบการขึ้นครั้งนี้มองที่ระดับแนวต้าน High เดิมบริเวณ 920 เซนต์ต่อบุชเชล อีกทั้งยังสามารถลุ้นขึ้นทำ High ใหม่

# Gold Futures

## เกิดสัญญาณพักตัว

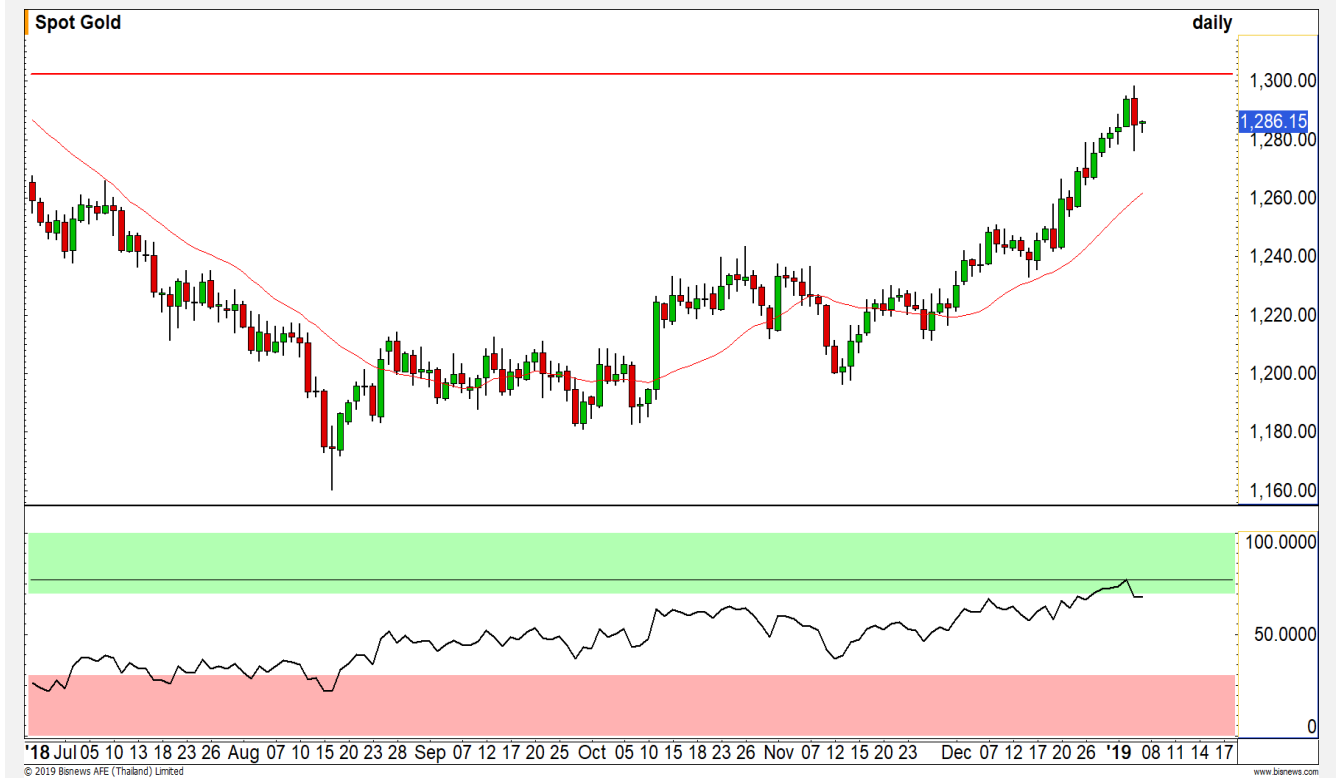
ภาพทางเทคนิคของราคาทองคำหลังเข้าเขต Overbought ใน RSI ราคาทองคำไม่ผ่านแนวต้าน 1300 ดอลลาร์ และพักตัวลงมาตามคาดการณ์

ล่าสุดเกิดสัญญาณพักตามจากแท่งเทียน Bearish Engulfing และ RSI ลงมาต่ำกว่า 70 ประเมินราคาทองคำพักตัวสะสมกำลัง แต่ทิศทางหลักขาขึ้นยังไม่เสีย

## คำแนะนำระยะสั้น GOH19

- พอร์ตถือ Short ต้นทุนอ้างอิงราคาทองคำเข้าใกล้ 1300 - 1306 ดอลลาร์ [ปิดทำกำไรที่ 1278 ดอลลาร์เรียบร้อยแล้ว](#)
- พอร์ตวางนะ Wait and See

วันที่ 4 ม.ค. 2019  
กองทุน SPDR เพิ่มการถือครองทองคำ  
2.94 ตัน ขึ้นมาที่ระดับ 798.25 ตัน



แนวรับ		แนวต้าน	
1282	1276	1290	1294

Contracts	Long	Short	Net	YTD
Institution	6646	6933	-287	647
Foreign	5172	5724	-552	-3061
Local	7499	6660	839	2414

# USD Futures

## ค่าเงินบาทแข็งค่าต่อเนื่อง

เมื่อเข้านี้ค่าเงินบาทกลับมาแข็งค่าทะลุ 32 บาท/ดอลลาร์ แสดงถึง Momentum ของรอบการแข็งค่าที่แข็งแกร่ง

ประเมินหากค่าเงินบาท นั้นมีทิศทางแข็งค่าต่อเนื่อง แต่ระหว่างทางจะมีการอ่อนค่าสลับได้บ้าง

## คำแนะนำระยะสั้น USDH19

- พอร์ตเปิด Long ต้นทุนที่ 32.00 บาท/ดอลลาร์ **ปิด** ทำกำไรที่ 32.15 บาท/ดอลลาร์ เรียบร้อยแล้ว
- พอร์ตว่างนะ Wait and See



แนวรับ		แนวต้าน	
31.90	31.85	32.00	32.10

## Market Summary & Theoretical Price

### SET50 Index Futures

Series	Settle	Change	Vol Contracts	Vol Change	OI	OI Change	Days to Delivery	Theoretical			Div. Yield	Fund Rate	Basis	Premium Discount
								Theoretical	Lower	Upper				
S50F19	1051.7	11.2	207	30	565	145	23	1055.44	1054.77	1058.93	0.02%	1.75%	-2.59	-3.74
S50G19	1050.6	11.2	19	-26	441	-6	51	1056.31	1054.84	1064.04	0.38%	1.75%	-3.69	-5.71
S50H19	1047.4	10.3	199406	4154	215540	8980	80	1055.93	1053.62	1068.06	1.04%	1.75%	-6.89	-8.53
S50M19	1042.9	10.4	16394	4161	15829	1247	171	1052.91	1047.97	1078.84	2.03%	1.75%	-11.39	-10.01
S50U19	1039.2	10.0	2236	622	6953	-3	263	1044.19	1036.59	1084.07	3.08%	1.75%	-15.09	-4.99
S50Z19	1037.3	9.7	1404	-53	1293	325	354	1039.05	1028.83	1092.74	3.24%	1.75%	-16.99	-1.75

### Gold Futures

Series	Settle	Change	Vol Contracts	Vol Change	OI	OI Change	Days to Delivery	Theoretical			Premium / Discount	Risk Free Rate
								Theoretical	Lower	Upper		
GFG19	19720	-30	174	-194	1314	-30	51	19585	19557	19728	135.34	1.75%
GFJ19	19790	-20	57	-51	1115	-53	110	19640	19581	19949	150.07	1.75%
GFM19	19830	-40	22	-92	136	-3	171	19697	19606	20178	132.94	1.75%

### Gold Online Futures

Series	Settle	Change	Vol Contracts	Vol Change	OI	OI Change	Days to Delivery	Theoretical
GOH19	1293.80	0.90005	3609	1028	4306	1910	80	1290.86

### USD Futures

Series	Settle	OI Change	Days to Delivery	Theoretical	Basis
USDF19	32.05	-0.10	23	32.02	0.09
USDG19	32.03	-0.08	51	32.09	0.07
USDH19	32.03	-0.10	80	32.17	0.07
USDM19	31.91	-0.09	172	32.40	-0.05

**DISCLAIMER:** รายงานฉบับนี้จัดทำโดยบริษัทหลักทรัพย์ ฟินันเซีย ไซรัส จำกัด (มหาชน) "บริษัท" ข้อมูลที่ปรากฏในรายงานฉบับนี้ถูกจัดทำขึ้นบนพื้นฐานของแหล่งข้อมูลที่น่าเชื่อถือ และหรือมีความถูกต้อง อย่างไรก็ตามบริษัทไม่รับรองความถูกต้อง/ครบถ้วนของข้อมูลดังกล่าว ข้อมูลและความเห็นที่ปรากฏอยู่ในรายงานฉบับนี้อาจมีการเปลี่ยนแปลง แก้ไข หรือเพิ่มเติมได้ตลอดเวลาโดยไม่ต้องแจ้งให้ทราบล่วงหน้า บริษัทไม่มีความประสงค์ที่จะชักจูงหรือชี้ชวนให้ผู้ลงทุน ลงทุนซื้อหรือขายหลักทรัพย์ตามที่ปรากฏในรายงานฉบับนี้ รวมทั้งบริษัทไม่ได้รับประกันผลตอบแทนหรือราคาของหลักทรัพย์ตามข้อมูลที่ปรากฏแต่อย่างใด บริษัทจึงไม่รับผิดชอบต่อความเสียหายใดๆ ที่เกิดขึ้นจากการนำข้อมูลหรือความเห็นในรายงานฉบับนี้ไปใช้ไม่ว่ากรณีใดก็ตาม ผู้ลงทุนควรศึกษาข้อมูลและใช้ดุลยพินิจอย่างรอบคอบในการตัดสินใจลงทุน

บริษัทขอสงวนลิขสิทธิ์ในข้อมูลและความเห็นที่ปรากฏอยู่ในรายงานฉบับนี้ ห้ามมิให้ผู้ใดนำข้อมูลและความเห็นในรายงานฉบับนี้ไปใช้ประโยชน์ คัดลอก ตัดแปลง ทำซ้ำ นำออกแสดงหรือเผยแพร่ต่อสาธารณชนไม่ว่าทั้งหมดหรือบางส่วน โดยไม่ได้รับอนุญาตเป็นลายลักษณ์อักษรจากบริษัทล่วงหน้า การลงทุนในหลักทรัพย์มีความเสี่ยง ผู้ลงทุนควรศึกษาข้อมูลและพิจารณาอย่างรอบคอบก่อนการตัดสินใจลงทุน

บริษัทหลักทรัพย์ ฟินันเซีย ไซรัส จำกัด (มหาชน) อาจเป็นผู้ดูแลสภาพคล่อง (Market Maker) และผู้ออกใบสำคัญแสดงสิทธิอนุพันธ์ (Derivative Warrants) บนหลักทรัพย์ที่ปรากฏอยู่ในรายงานฉบับนี้ โดยบริษัท อาจจัดทำทวีเคาระห์ของหลักทรัพย์อ้างอิงดังกล่าวนี้ ดังนั้น นักลงทุนควรศึกษารายละเอียดในหนังสือชี้ชวนของใบสำคัญแสดงสิทธิอนุพันธ์ดังกล่าวก่อนตัดสินใจลงทุน