



## SET INDEX

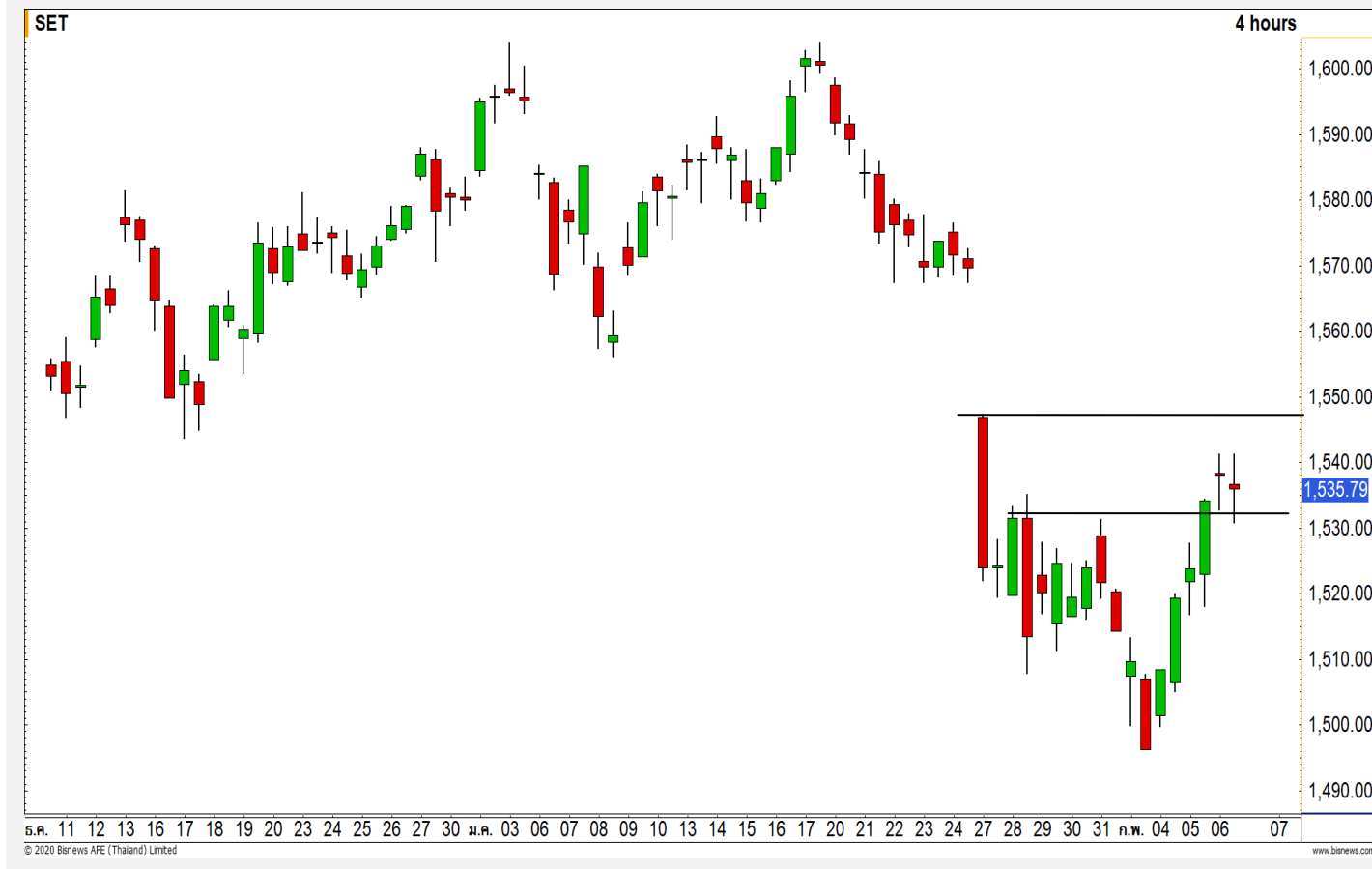
**ดัชนีมีโอกาสชะลอระยะสั้นที่  
บริเวณแนวต้าน 1540-1550 จุด**

เมื่อวานนี้ดัชนีปรับตัวขึ้นทดสอบ  
แนวต้าน 1540 จุด แล้วมีแรงขายออกมา  
โดยกลุ่มที่ลงมากดดันตลาดคือ กลุ่ม  
โรงไฟฟ้า

ประเมินการปรับตัวของดัชนีมี  
โอกาสชะลอที่แนวต้าน 1540-1550 จุด  
โดยการชะลอตัวควรจะยืนแนว 1530 จุด  
ไม่เสี่ยงต่อการพักตัวสะสมกำลังอีกครั้ง

กรณีจะดึงทิศทางเชิงบวกในภาพ  
หลักกลับมา ต้องผ่านแนวต้าน 1550 จุด  
ให้ได้

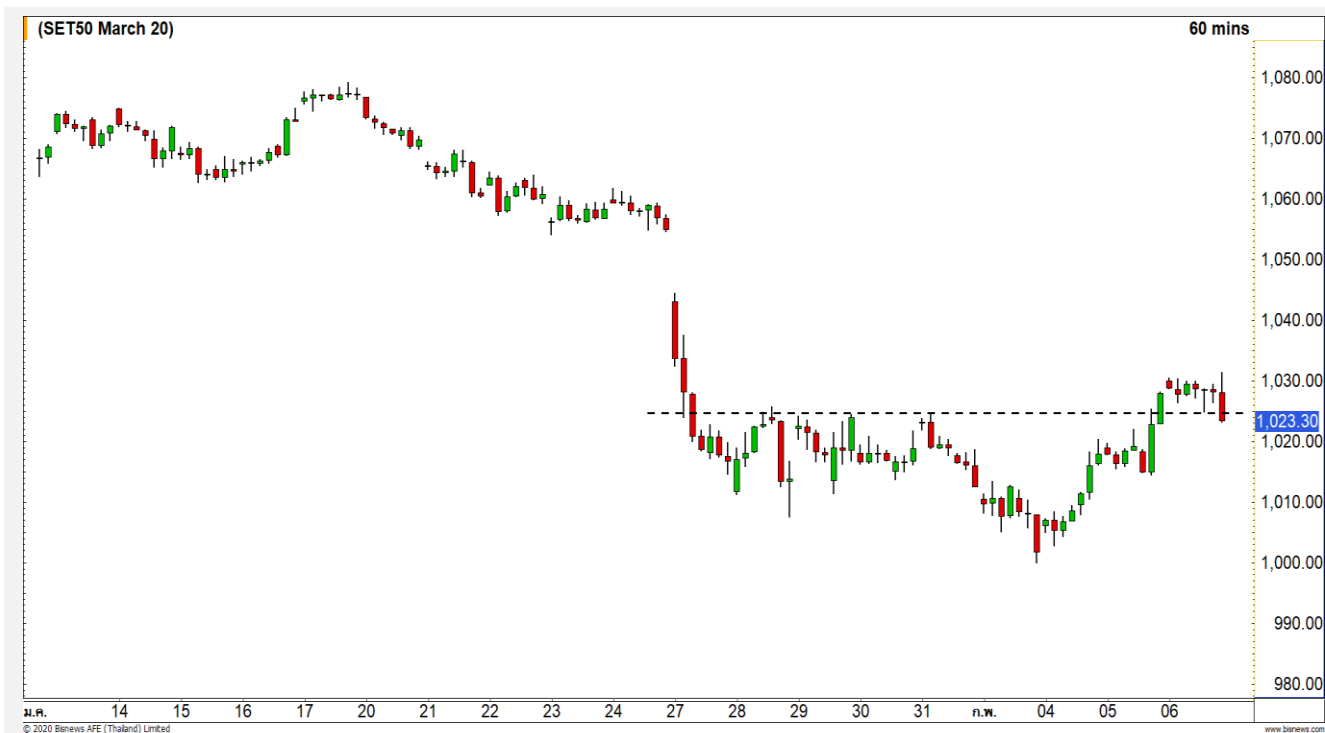
แนวรับ	1530	1523
แนวต้าน	1540	1550



## Technical Review

- S50H20 : กลับมาหลุดแนวรับ 1024 จุด เข้าสู่รอบสะสมกำลังอีกครั้ง
- Momentum Trading : KKP,BBL
- Swing Trading : GGC,VGI
- DW : BGRIM (Call)

# SET50 Index Futures



**ดัชนีไม่สามารถยื่นแนวรับ 1024 จุด เข้าสู่รอบสะสมกำลังอีกครั้ง**

6 ก.พ. 63 นักลงทุนต่างชาติ Short สุทธิ 2,356 สัญญา

ค่า Basis ของ S50H20 อยู่ที่ระดับ -8.77 จุด ในภาพรวม 60 นาที ดัชนีหลุดแนวรับ 1024 จุด ลงมา เข้าสู่รอบการสะสมกำลังอีกครั้ง ประเมินรอบเข้ามี โอกาสที่ผันตัวกลับขึ้นมาได้บ้าง โดยมีแนวต้านที่ 1027-1030 จุด หากดัชนีไม่ทะลุบริเวณดังกล่าว จะยังมีความเสี่ยงในการพักตัวสะสมกำลัง วางแนวรับแรกที่ 1020 จุด

แนวรับ		แนวต้าน		
1020	1015	1027-1030	1034	
Contracts	Long	Short	Net	YTD
Institution	46010	35181	10829	-2096
Foreign	55691	58047	-2356	-10619
Local	97077	105550	-8473	12715

## กลยุทธ์ S50H20

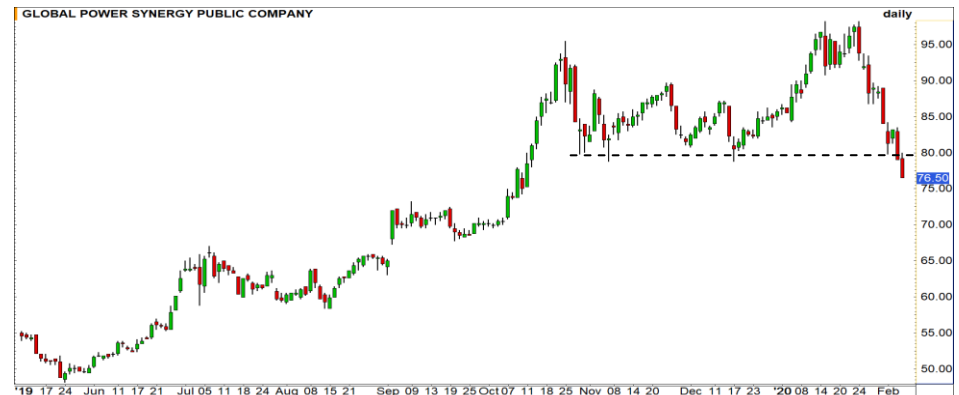
- พอร์ตเปิด Long ทุนเฉลี่ยบริเวณ 1005 จุด ส่วนที่เหลือรอปิดทั้งหมดที่ 1040 จุด ตัดขาดทุนกำไรกรณีหลุด 1014 จุด

# Top Most Active



Support 100 97.50 Resistance 102 104

**SCB** : ราคาขึ้นปิดเหนือระดับ 100 บาท กำลังเข้าสู่รอบการฟื้นตัว มีแนวต้านรอทดสอบที่ 104 บาท แต่อย่างไรก็ดี รอบหลักยังให้น้ำหนักเป็นลบ



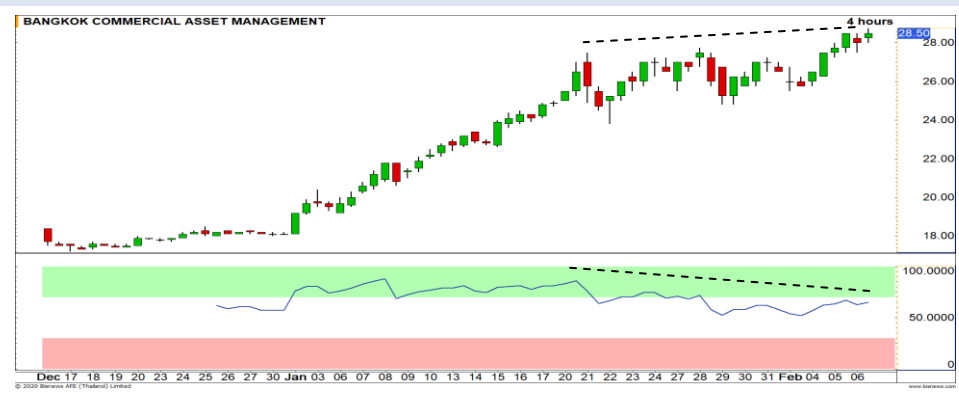
Support 75 72.50 Resistance 80 83.50

**GPSC** : ราคาทำกำลังทำ Low ใหม่ เป็นการพักตัวปรับฐาน ยังต้องรอการกลับขึ้นมาขึ้นเหนือระดับ 80 บาทอีกครั้ง



Support 146 145.50 Resistance 149.50 151.50

**BBL** : ราคาขึ้นปิด Gap ที่ระดับ 147.50 บาท มีโอกาสกลับเข้าสู่รอบการขึ้นใหม่อีกครั้ง



Support 27.50 26 Resistance 28.75 30

**BAM** : ถึงแม้ราคาจะเป็นการขึ้นทำ High ใหม่ต่อเนื่อง แต่ด้วยโมเมนตัมการขึ้นที่อ่อนแรง ภาพราย 240 นาที เกิดสัญญาณ Divergence กับ RSI ระวังพักตัว

# Momentum Trading

KKP

<b>Support</b>	69.50
<b>Resistance</b>	72
<b>Stop loss</b>	69

## คำแนะนำระยะสั้น (BUY)

ราคาเกิดการ Breakout ทะลุแนวต้าน 69 บาทขึ้นมา เกิดโมเมนตัมเชิงบวก มีโอกาสได้เห็นการปรับตัวขึ้นต่อ วางเป้าหมายถัดไปที่ 72 บาท



BBL

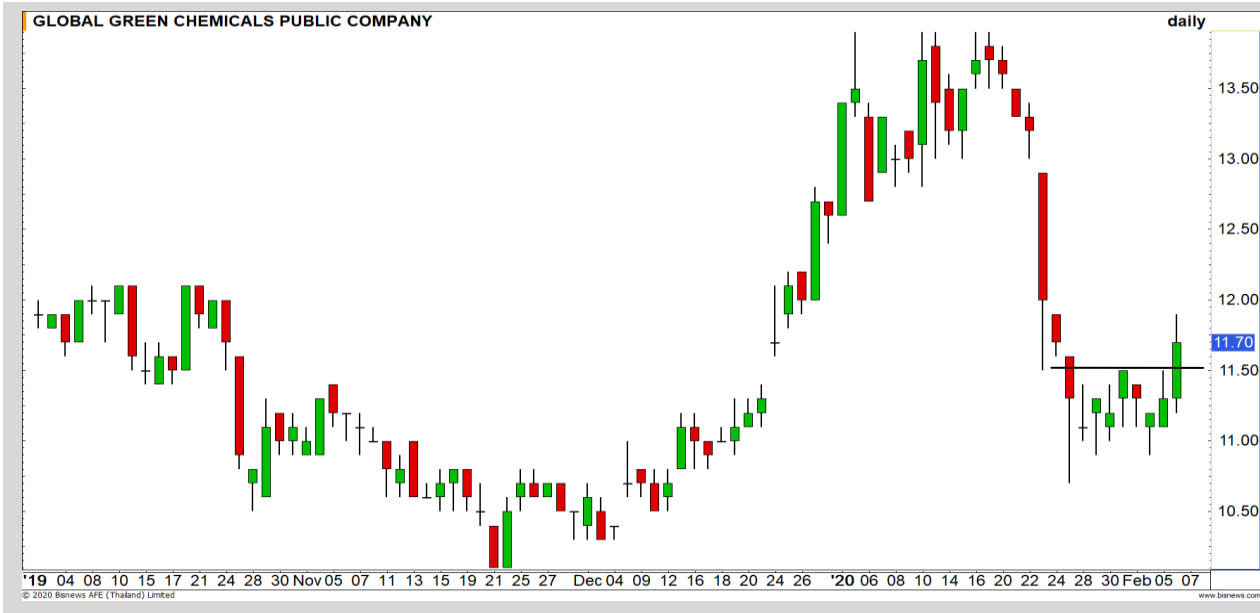
<b>Support</b>	146/145
<b>Resistance</b>	149.50/151.50
<b>Stop loss</b>	143.50

## คำแนะนำระยะสั้น (BUY)

ราคาปรับตัวทะลุแนวต้านแรกที่ 146 บาท พร้อมด้วยปริมาณการซื้อขายที่หนาแน่น หนูนภาพการเข้าสู่รอบการปรับตัว โดยมีเป้าหมายทดสอบที่ 149.50 บาทเป็นระดับแรก



# Swing Trading



<b>Support</b>	11.50
<b>Resistance</b>	12/12.40
<b>Stop loss</b>	11.10

## คำแนะนำระยะสั้น (BUY)

ราคายืนย่นรูปแบบ Double Bottoms เกิดสัญญาณบวกเข้ามา มีโอกาสได้เห็นการปรับตัวขึ้นต่อ วัดเป้าหมายรอบนี้ได้ที่ 12/12.40 บาท

GCC



<b>Support</b>	8.65
<b>Resistance</b>	8.95
<b>Stop loss</b>	8.40

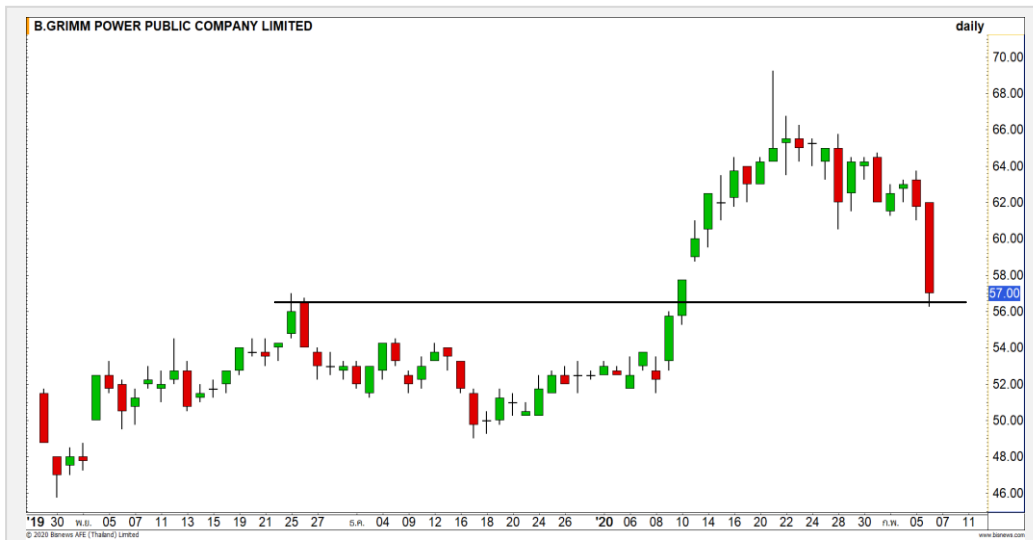
## คำแนะนำระยะสั้น (BUY)

ในภาพรายชั่วโมง ราคาปรับตัวหลุมรอบการฟอร์มตัวรูปแบบสามเหลี่ยมขึ้นมา ราคาเข้าสู่รอบการปรับตัวอีกครั้งหลังจากที่พักตัวลงมาต่อเนื่อง โดยมีแนวต้านรอทดสอบที่ 8.95 บาท

VGI



## BGRIM : BGR124C2004A



แนวรับ		แนวต้าน	
56.50	55.75	58	60

ราคาพักตัวลงแรงมาที่แนวรับ 56.50 บาท ประเมิน Downside ระยะสั้นเริ่มจำกัด คาดราคามีโอกาสเกิด Technical Rebound ที่บริเวณดังกล่าว

**ตัดขาดทุนกรณีหลุด 54.50 บาท**



สอบถามข้อมูลเพิ่มเติม  
โทรศัพท์ 02-658-9915  
Email: dw@fnsyrus.com  
Line: @dw24

### ตารางราคา

\* ตารางราคาใช้เปรียบเทียบในการซื้อขายช่วง market open เท่านั้น ไม่รวมช่วง market call

Underlying Bid*	DW Bid Price(THB) *				
	07-Feb-2020	11-Feb-2020	12-Feb-2020	13-Feb-2020	14-Feb-2020
58.50	0.72	0.71	0.71	0.71	0.71
58.25	0.71	0.70	0.70	0.70	0.70
58.00	0.70	0.69	0.69	0.69	0.69
57.75	0.68	0.68	0.68	0.67	0.67
57.50	0.67	0.67	0.66	0.66	0.66
57.25	0.66	0.65	0.65	0.65	0.65
57.00	0.65	0.64	0.64	0.64	0.64
56.75	0.64	0.63	0.63	0.63	0.62
56.50	0.62	0.62	0.62	0.61	0.61

\*

<b>Name</b>	BGR124C2004A	<b>Implied Volatility</b>	52.00%
<b>Underlying</b>	BGRIM	<b>Delta</b>	79.78%
<b>Type</b>	Call	<b>Listing Date</b>	18-Nov-2019
<b>Strike</b>	48.330	<b>Last Trading Date</b>	30-Apr-2020
<b>Conversion Ratio</b>	16.53000	<b>Expire Date(Maturity Date)</b>	08-May-2020
<b>Moneyness</b>	18.97% ITM	<b>outstanding (06-Feb-2020)</b>	184,000

Crude Oil (WTI)



	Level 1	Level 2
<b>Support</b>	50	48
<b>Resistance</b>	53	55

**ประคองตัวเหนือ 50 เหรียญ**

ราคาน้ำมันดิบ WTI สามารถทรงตัวเหนือระดับ 50 ดอลลาร์สหรัฐต่อบาร์เรล รักษากรอบการฟื้นตัว โดยมีแนวต้านระยะสั้นรอทดสอบที่บริเวณ 53 ดอลลาร์สหรัฐต่อบาร์เรล

Sugar



	Level 1	Level 2
<b>Support</b>	14.50	14.10
<b>Resistance</b>	15	15.30

**แนวโน้มขาขึ้น**

ราคาน้ำตาล แนวโน้มหลักยังคงเป็นขาขึ้น สั้นๆเป็นลักษณะการย่อตัว Pull back โดยประเมินมีโอกาสที่จะได้เห็นการปรับตัวขึ้นทำ High ใหม่

# Gold Futures

## ฟื้นตัวกลับหลังจากที่ย่อตัวแต่บริเวณแนวรับ 1540-1550 ดอลลาร์

ราคาทองคำปรับตัวสูงขึ้นจากกระแสคาดการณ์  
ธนาคารกลางหลายประเทศปรับลดอัตราดอกเบี้ย เพื่อ  
รับมือผลกระทบไวรัสโคโรนา

ภาพทางเทคนิค ราคาทองคำค่าคืนที่ผ่านมามีฟื้นตัว  
ขึ้นมาขึ้นเหนือแนวต้าน 1565 ดอลลาร์ หลังจากที่พักตัว  
ลงไม่หลุดแนวรับ 1540 ดอลลาร์ ตามที่ได้ประเมินไว้ คาด  
ราคาทองคำระยะสั้นนี้มีโอกาสชะลอตัวในระหว่างวันที่แนว  
ต้าน 1570 ดอลลาร์

### คำแนะนำระยะสั้น GOH20

- พอร์ต Long ต้นทุนที่ 1550 ดอลลาร์ปิดทำกำไร  
ที่ 1565-1570 ดอลลาร์ไปแล้ว
- พอร์ตวางนะ Wait and See

วันที่ 5 ก.พ. 2020  
กองทุน SPDR ซื้อทองคำ 2.33 ตัน  
ขึ้นมาที่ระดับ 914.91 ตัน



แนวรับ		แนวต้าน	
1560	1555	1570	1580

Contracts	Long	Short	Net	YTD
Institution	11587	10676	911	-3068
Foreign	13537	5941	7596	-10619
Local	20051	28558	-8507	12715



# USD Futures

## ระวังการอ่อนค่าทะลุแนวต้าน 31.20 บาท/ดอลลาร์

ภาพทางเทคนิค เข้านี้ค่าเงินบาทอ่อนค่ามาทดสอบแนวต้าน 31.20 บาท/ดอลลาร์ ตามที่ประเมินไว้ โดยหากค่าเงินบาทอ่อนค่าเกินกว่าระดับดังกล่าวจะทำให้ค่าเงินบาทนั้น เสี่ยงต่อการอ่อนค่าต่อเนื่อง

## คำแนะนำระยะสั้น USDH20

- พอร์ต Long ต้นทุนที่ 31.00 บาท/ดอลลาร์ **แนะนำให้ปิดทำกำไรที่ 31.20 บาท/ดอลลาร์**



แนวรับ		แนวต้าน	
31.00	30.90	31.20	31.35

## Market Summary & Theoretical Price

### SET50 Index Futures

Series	Settle	Change	Vol Contracts	Vol Change	OI	OI Change	Days to Delivery	Theoretical			Div. Yield	Fund Rate	Basis	Premium Discount
								Theoretical	Lower	Upper				
S50G20	1027.2	0.5	6	-42	35	2	20	1033.05	1032.48	1036.02	0.02%	1.75%	-4.87	-5.85
S50H20	1024.0	-3.3	178183	0	326839	-4208	49	1033.97	1032.58	1041.24	0.38%	1.75%	-8.07	-9.97
S50J20	1024.5	1.0	12	0	71	0	82	1033.72	1031.40	1045.89	1.04%	1.75%	-7.57	-9.22
S50M20	1019.5	-3.3	16091	-4897	35297	371	143	1030.94	1026.89	1052.17	2.03%	1.75%	-12.57	-11.44
S50U20	1014.4	-3.0	2933	-1153	11813	223	235	1023.23	1016.59	1058.12	3.08%	1.75%	-17.67	-8.83
S50U20	1013.7	-2.7	1553	-216	4509	112	326	1018.34	1009.12	1066.73	3.24%	1.75%	-18.37	-4.64

### Gold Futures

Series	Settle	Change	Vol Contracts	Vol Change	OI	OI Change	Days to Delivery	Theoretical			Premium / Discount	Risk Free Rate
								Theoretical	Lower	Upper		
GFG20	23110	290	34	-49	944	-76	20	23264	23251	23331	-153.95	1.75%
GFJ20	23200	300	40	-25	525	-28	82	23333	23281	23607	-133.04	1.75%
GFM20	23260	280	23	5	237	21	143	23401	23310	23879	-141.01	1.75%

### Gold Online Futures

Series	Settle	Change	Vol Contracts	Vol Change	OI	OI Change	Days to Delivery	Theoretical
GOH20	1568.60	12.70	13183	-2534	67289	-4300	49	1571.92

### USD Futures

Series	Settle	OI Change	Days to Delivery	Theoretical	Basis
USDG20	31.08	-0.06	20	31.23	-0.10
USDH20	31.04	0.15	49	31.30	-0.14
USDJ20	31.03	-0.07	82	31.38	-0.15
USDM20	30.96	0.12	143	31.54	-0.22

**DISCLAIMER:** รายงานฉบับนี้จัดทำโดยบริษัทหลักทรัพย์ ฟินันเซีย ไซรัส จำกัด (มหาชน) "บริษัท" ข้อมูลที่ปรากฏในรายงานฉบับนี้ถูกจัดทำขึ้นบนพื้นฐานของแหล่งข้อมูลที่เราหรือเราเชื่อว่ามีความน่าเชื่อถือ และ5มถูกต้อง อย่างไรก็ตามบริษัทไม่รับรองความถูกต้องครบถ้วนของข้อมูลดังกล่าว ข้อมูลและความเห็นที่ปรากฏอยู่ในรายงานฉบับนี้อาจมีการเปลี่ยนแปลง แก้ไข หรือเพิ่มเติมได้ตลอดเวลาโดยไม่ต้องแจ้งให้ทราบล่วงหน้า บริษัทไม่มีความประสงค์ที่จะชักจูงหรือชี้ชวนให้ผู้ลงทุน ลงทุนซื้อหรือขายหลักทรัพย์ตามที่ปรากฏในรายงานฉบับนี้ รวมทั้งบริษัทไม่ได้รับประกันผลตอบแทนหรือราคาของหลักทรัพย์ตามข้อมูลที่ปรากฏแต่อย่างใด บริษัทจึงไม่รับผิดชอบต่อความเสียหายใดๆ ที่เกิดขึ้นจากการนำข้อมูลหรือความเห็นในรายงานฉบับนี้ไปใช้ไม่ว่ากรณีใดก็ตาม ผู้ลงทุนควรศึกษาข้อมูลและใช้ดุลยพินิจอย่างรอบคอบในการตัดสินใจลงทุน

บริษัทขอสงวนลิขสิทธิ์ในข้อมูลและความเห็นที่ปรากฏอยู่ในรายงานฉบับนี้ ห้ามมิให้ผู้ใดนำข้อมูลและความเห็นในรายงานฉบับนี้ไปใช้ประโยชน์ คัดลอก ตัดแปลง ทำซ้ำ นำออกแสดงหรือเผยแพร่ต่อสาธารณชนไม่ว่าทั้งหมดหรือบางส่วน โดยไม่ได้รับอนุญาตเป็นลายลักษณ์อักษรจากบริษัทล่วงหน้า การลงทุนในหลักทรัพย์มีความเสี่ยง ผู้ลงทุนควรศึกษาข้อมูลและพิจารณาอย่างรอบคอบก่อนการตัดสินใจลงทุน

บริษัทหลักทรัพย์ ฟินันเซีย ไซรัส จำกัด (มหาชน) อาจเป็นผู้ดูแลสภาพคล่อง (Market Maker) และผู้ออกใบสำคัญแสดงสิทธิอนุพันธ์ (Derivative Warrants) บนหลักทรัพย์ AAV, ADVANC, AEONTS, AMATA, ANAN, AOT, AP, BANPU, BBL, BCH, BCP, BCPG, BDMS, BEAUTY, BEC, BEM, BGRIM, BH, BJC, BLAND, BPP, BTS, CBG, CENTEL, CHG, CK, CKP, COM7, CPALL, CPF, CPN, DELTA, DTAC, EA, EGCO, EPG, ERW, ESSO, GFPT, GLOBAL, GPSC, GULF, GUNKUL, HANA, HMPRO, INTUCH, IRPC, IVL, JAS, JMT, KBANK, KCE, KKP, KTB, KTC, LH, MAJOR, MBK, MEGA, MINT, MTC, ORI, OSP, PLANB, PRM, PSH, PSL, PTG, PTT, PTTEP, PTTGC, QH, RATCH, ROBINS, RS, SAWAD, SCB, SCC, SGP, SIRI, SPALI, SPRC, STA, STEC, SUPER, TASCO, TCAP, THAI, THANI, TISCO, TKN, TMB, TOA, TOP, TPIPP, TRUE, TTW, TU, TVO, WHA และ SET50 Future โดยบริษัทฯ อาจจัดทำบทวิเคราะห์ของหลักทรัพย์อ้างอิงดังกล่าว ดังนั้น นักลงทุนควรศึกษารายละเอียดในหนังสือชี้ชวนของใบสำคัญแสดงสิทธิอนุพันธ์ดังกล่าวก่อนตัดสินใจลงทุน

หมายเหตุ: ประธานกรรมการของบริษัทหลักทรัพย์ ฟินันเซีย ไซรัส จำกัด (มหาชน) ดำรงตำแหน่งเป็นกรรมการของบริษัท ทู คอร์ปอเรชั่น จำกัด (มหาชน)  
 Remark : FSS's Chairman is a TRUE's director.