



## SET INDEX

วันนี้คาดเด็งสลับราย ชม. แต่หาก  
ปิดต่ำกว่า 1660 จุดยังเสี่ยง

เมื่อวานปิดต่ำกว่า 1660 จุด ทำให้รอบหลักคงอยู่ในแนวโน้มการพักฐานระยะสั้น (คล้ายตัวเพื่อขึ้นต่อ) เสี่ยงหลุด 1645 จุด เข้าหาฐาน 1630-1636 จุด อีกกรอบที่ผ่านมายังคงมอง 1595-1605 จุดคือ Bottom ของรอบใหญ่

ขณะที่ท้ายสัปดาห์ ระยะการเด็งราย ชม. จำกัด ดูแนว 1660 จุดเป็นสำคัญ หากฟื้นตัวแล้วยืนปิดเหนือไม่ได้ระวังเด็งแคร์ราย ชม. แล้วลงต่อตามภาพหลัก [โดยจะกลับตัวเมื่อผ่าน 1665 จุด](#)

แนวรับ	1650	1645
แนวต้าน	1660	1665



## Technical Review:

- S50Z18: ภาพหลักกราฟที่ไม่ปิด Gap 1106-1117 จุด จะยังคงพักฐานสั้นต่อ แม้ราย ชม. จะมีดีดสลับ
- Momentum Trading : BTS , TU
- Swing Trading : INTUCH , CPF

# SET50 Index Futures



## ภาพหลักยังไม่กลับเข้า Long ส่วนที่ Long 1100 จุดไปเมื่อวาน รอปิด

6 ธ.ค. 61 นักลงทุนต่างชาติ Short สุทธิต่อเนื่อง เป็นวันที่สอง 8,099 สัญญา (1 พ.ย. - 6 ธ.ค. สะสมฝั่ง Short 28,430 สัญญา)

ราย ชม. มีโอกาสตั้งที่ 1100 จุด (**ห้ามหลุด**) ถึง จะคงระยะตั้งราย ชม. เข้าหาแนวต้าน 1110-1112 จุด แต่ระวังตรงที่การพักฐานเพื่อคลายตัวรอบนี้ยังไม่ลงไม่สุด มีโอกาสถอยต่ำกว่า 1095 จุดได้อีกกระลอก วาง 1070/1065 จุด คือ แนว Long กลับ(แต่ทั้งนี้ทั้งนั้นยังเป็นการพักเพื่อขึ้นต่อ)

ขณะที่วันนี้ต้องตั้งจาก 1100 จุดตั้งแต่เปิดตลาดฯ

## กลยุทธ์ S50Z18 (Short ลั้น ก่อนเปิด Long เป็นรอบ)

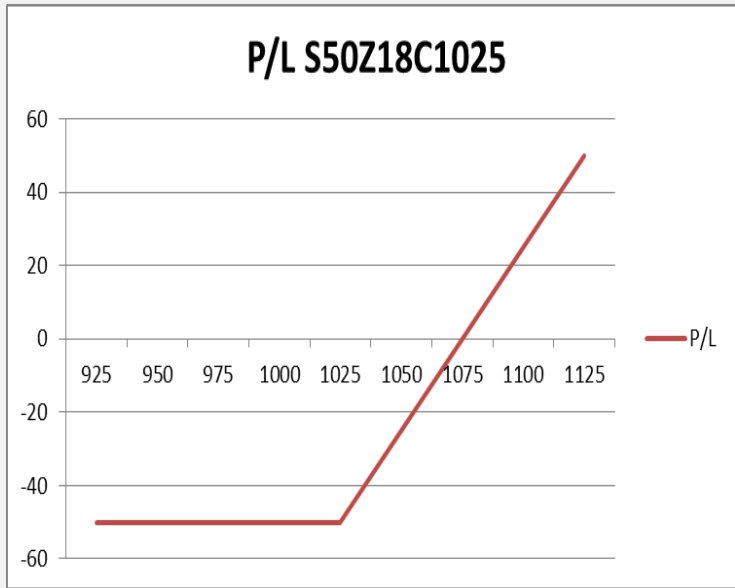
- เน้น Trading เร็ว แบ่งเป็นดังนี้
  - ✓ ล้อ Short ต้นทุน 1115-1122 จุด คาด ได้ปิดทำกำไรช่วงเปิดตลาดรอบเช้าเมื่อวานไปแล้ว หลังลงแตะ 1100-1101 จุด ส่วนที่เหลือ รอปิด 1095 จุด และต่ำกว่า **ตัดขาดทุนกำไร เมื่อปิดทะเล 1110 จุด**
  - ✓ **พอร์ตเปิด Long เมื่อวานที่ 1100 จุด** รอ ระยะติดเข้าหาแนวต้าน 1110 จุดปิดทำกำไร หลุด 1100 จุดตัดขาดทุนและ Short ตาม

	แนวรับ		แนวต้าน		
	1100	1095	1106	1110/1112	
<b>Contracts</b>	<b>Long</b>	<b>Short</b>	<b>Net</b>	<b>YTD</b>	
<b>Institution</b>	43947	39047	4900	47423	
<b>Foreign</b>	35230	43329	-8099	-43330	
<b>Local</b>	81965	78766	3199	-4093	

## SET50 Index Options

คำแนะนำ : Wait and See

กลยุทธ์ : -  
 ขาดทุนสูงสุด : -  
 กำไรสูงสุดทางทฤษฎี : -  
 เป้าหมายการทำกำไร : -  
 จุดคุ้มทุน(เมื่อหมดอายุ) : -



SET50 Index	Long S50Z18C1025	Cost	Profit/Loss
925	-100	50	-50
950	-75	50	-50
975	-50	50	-50
1000	-25	50	-50
1025	0	50	-50
1050	25	50	-25
1075	50	50	0
1100	75	50	25
1125	100	50	50

		Price	Change	Vol.	Open Interest	Intrinsic Value	Time Value	Break Even	All-in-Premium	Implied Volatility	Delta	Effective Gearing
Call Option	S50Z18C1025	75.30	-17.50	1	263	78.85	-3.55	1100.30	0.00	0.00%	1.00	13.92
	S50Z18C1050	53.50	-19.50	4	843	53.85	-0.35	1103.50	0.00	0.00%	1.00	20.31
	S50Z18C1075	33.50	-15.00	142	2939	28.85	4.65	1108.50	0.00	13.68%	0.80	26.33
	S50Z18C1100	17.00	-11.70	692	3,442	3.85	13.15	1117.00	0.01	13.95%	0.55	35.97
	S50Z18C1125	8.00	-7.90	1089	5,508	0.00	8.00	1133.00	0.03	15.26%	0.31	43.21

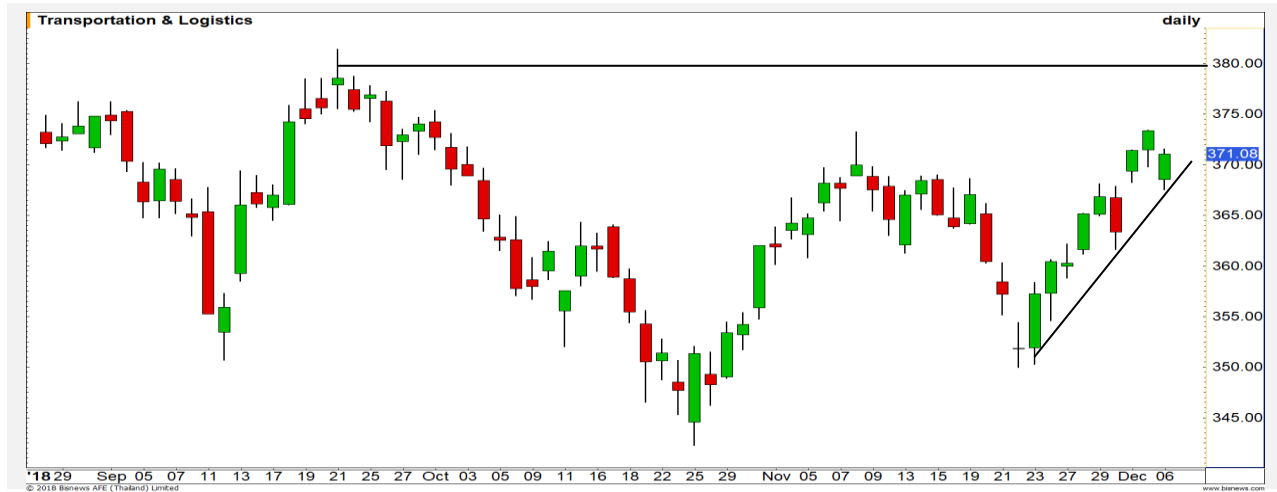
Put Option	S50Z18P1025	2.00	0.20	453	3266	0.00	2.00	1023.00	-0.07	22.01%	-0.08	-41.41
	S50Z18P1050	3.60	0.90	550	4389	0.00	3.60	1046.40	-0.05	19.51%	-0.14	-41.43
	S50Z18P1075	7.70	2.90	1088	4,262	0.00	7.70	1067.30	-0.03	18.10%	-0.26	-37.29
	S50Z18P1100	16.10	6.20	1063	3,596	0.00	16.10	1083.90	-0.02	17.28%	-0.45	-31.09
	S50Z18P1125	31.80	11.20	260	2,485	21.15	10.65	1093.20	-0.01	18.61%	-0.65	-22.64

## Transportation & Logistics

	Level 1	Level 2
<b>Support</b>	368	360
<b>Resistance</b>	380	384

### ทิศทางยังแข็งแกร่ง

ดัชนีกลุ่มขนส่งและโลจิสติกส์ โดยแนวโดยรวมยังคงแข็งแกร่ง ยังคงมีลุ้นขึ้นทดสอบแนวต้านหลักที่บริเวณ 380 จุด

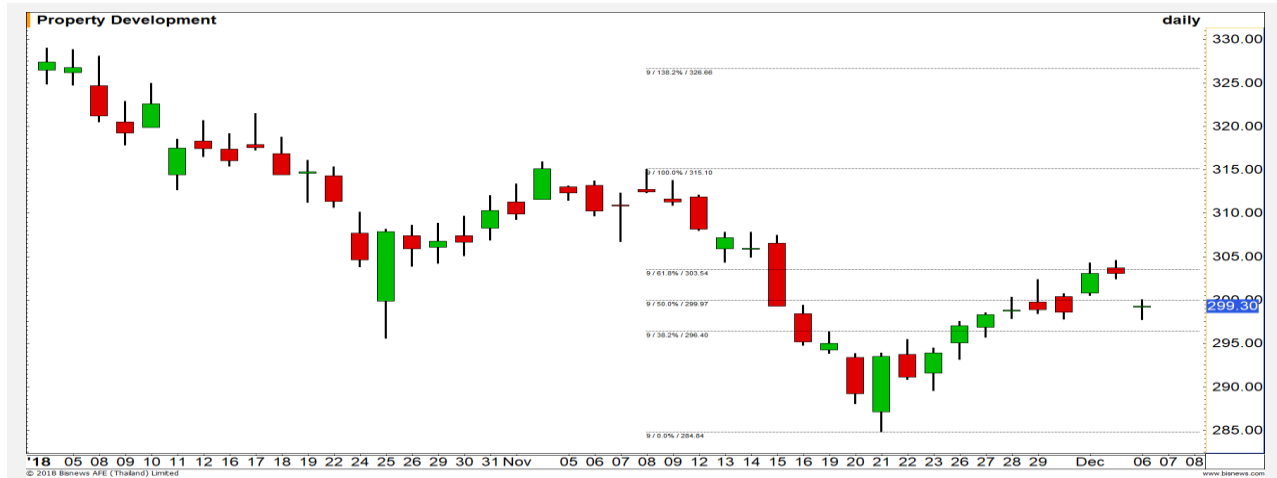


## Property Development

	Level 1	Level 2
<b>Support</b>	296	290
<b>Resistance</b>	304	315

### พักตัวปรับฐาน

ดัชนีกลุ่มพัฒนาอสังหาริมทรัพย์ พักตัวลงหลังไม่ผ่านแนวต้าน 304 จุด โดยมองเป็นการเข้าสู่รอบการพักตัวปรับฐาน



# Top Most Active



Support 190 188 Resistance 195.50 200

**KBANK** : ราคาย่อตัวลงมาปิด Gap ที่เปิดไว้ก่อนหน้าบริเวณ 193.50 บาท โดยการประเมินยังคงเดิม คือ บริเวณ 188-190 บาท ยังเป็นจุดที่น่าสะสมเล่นรอบ



Support 9.15 9 Resistance 9.45 9.60

**BEM** : โมเมนตัมการขึ้นแข็งแกร่ง ราคาทำ All time high ใหม่ต่อเนื่อง



Support 136.50 133 Resistance 140 141

**PTTEP** : ชะลอตัวสั้นๆ หลังขึ้นชนไม่ผ่านแนวต้าน 141 บาทในสัปดาห์ที่แล้ว วางแนวรับการย่อตัวที่ 136.50 บาท เป็นด่านแรก



Support 175.50 174 Resistance 180 185

**ADVANC** : มีแรงซื้อกลับเข้ามาปิดเหนือระดับ 175 บาท อีกทั้งเกิดสัญญาณ Bullish divergence กับ RSI มีโอกาสเกิด Technical Rebound

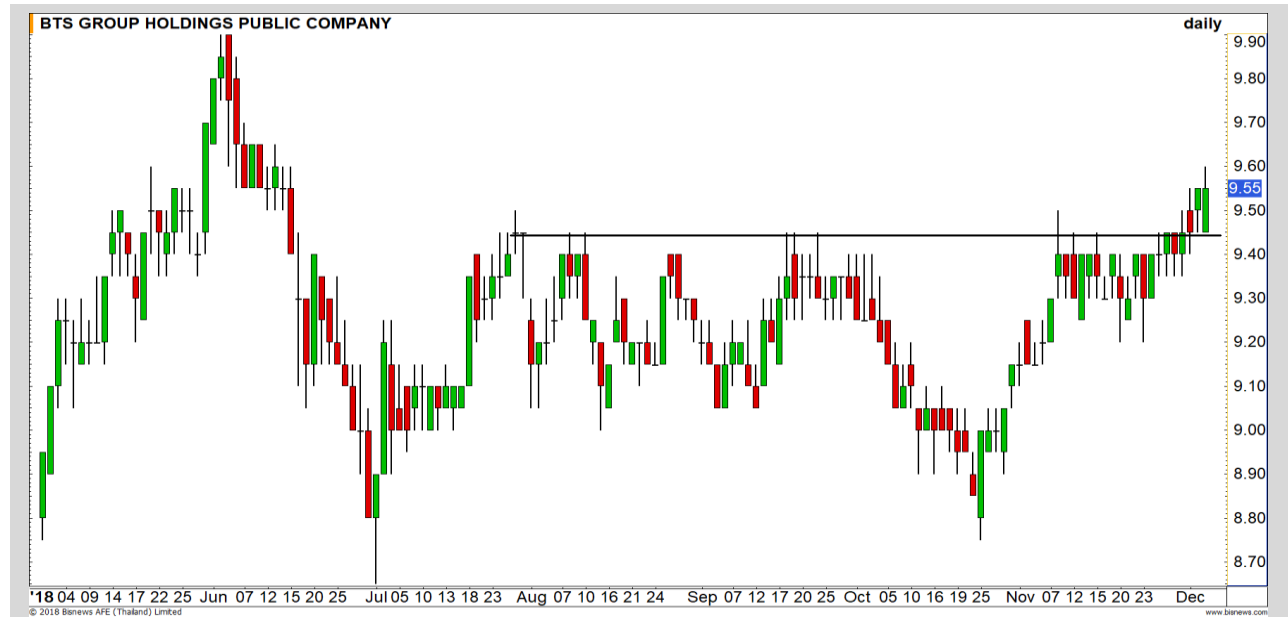
# Momentum Trading

BTS

<b>Support</b>	9.45
<b>Resistance</b>	9.70/9.90
<b>Stop loss</b>	9.35

## คำแนะนำระยะสั้น (BUY)

ราคาทะลุกรอบ Sideway ขึ้นมาได้ เป็นการเปิด Upside ในภาพหลัก เพื่อขึ้นไปทดสอบเป้าหมาย 9.70/9.90 บาท

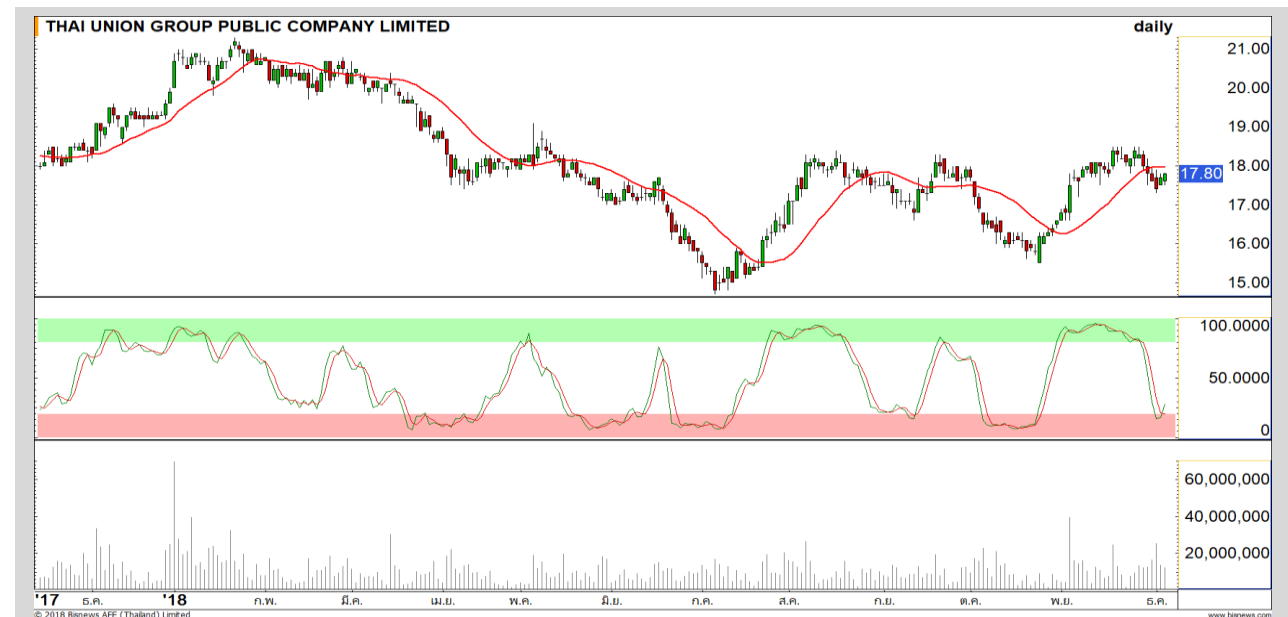


TU

<b>Support</b>	17.50
<b>Resistance</b>	18.20-18.50
<b>Stop loss</b>	17.10

## คำแนะนำระยะสั้น (BUY)

ราคาทำฐานทยอยฟื้นตัว คาดจะผ่าน 18 บาท เพื่อหลุดจากกรอบดังก้าว หลัง Volume เริ่มมีแรงซื้อสะสม พร้อมกับ Slow Stochastic ที่ฟื้นจาก Oversold



# Swing Trading



<b>Support</b>	49
<b>Resistance</b>	50.75
<b>Stop loss</b>	48.50

## คำแนะนำระยะสั้น (BUY)

ราคาปรับตัวลงมาใกล้แนวรับสำคัญที่บริเวณ 49 บาท เรามอง Downside จำกัด มีโอกาสที่จะได้เห็นการฟื้นตัวกลับในรอบสั้นนี้ วางเป้าหมายแนวต้าน 50.75 บาท

INTOUCH



<b>Support</b>	24.70
<b>Resistance</b>	26.25
<b>Stop loss</b>	24.50

## คำแนะนำระยะสั้น (BUY)

ราคาเกาะ Sideway 24.50-25.75 บาท คาดมีโอกาสทะลุผ่านเพื่อหลุดจากกรอบ Sideway และมีโอกาสผ่าน 26.25 บาท เพื่อทดสอบ High เดิม 27.50 บาท

CPF

## IRPC



เทียบราคาวันก่อนหน้า

Close Price	%Change
6.05	-1.63%

(ข้อมูล ณ เวลา 17.00 น. ของวันก่อนหน้า)

### รอกำ SBL หุ้น IRPC ในจังหวะตั้งไม้พ่น 6.20-6.25 บาท

แนวรับ		แนวต้าน	
35	34.50	6.20	6.25

วันนี้ดูระยะติดของ IRPC ไม้พ่น 6.20-6.25 บาท  
แนะนำทำ SBL คาดทิศทางราคา Sideway เชิงอ่อนตัว  
เมื่อวานซื้อคืนหุ้น TOA สำหรับต้นทุนการทำ SBL  
ที่ 37 บาทไปแล้ว หลังราคาลงมาทดสอบแนวซื้อคืนด้าน  
แรกที่ 35 บาท (Low ต่ะ 34.75 บาท)

### ปริมาณหุ้นที่ให้ยืมเพื่อขายชอร์ต

Stock	Available for borrowing (Share)
IRPC	6,311,300

(ข้อมูล ณ เวลา 9.00 น. ของวันก่อนหน้า)

### ทะลุแนวต้าน 6.30 บาทตัดขาดทุน

สอบถามข้อมูลเพิ่มเติม กรุณาติดต่อ  
ฝ่ายธุรกิจยืมและให้ยืมหลักทรัพย์

โทรศัพท์ : 02-658-9699  
Email: sbl@fnস্যrus.com



## TASCO : TASC24C1903A



แนวรับ		แนวต้าน	
16.00	15.70	16.60	16.90

ราคาแกว่งตัวทะเลการพักตัวรูปแบบ Flag ขึ้นมา ซึ่งรูปแบบการไป  
ต่อเนื่องของทิศทางราคาเดิม ประเมินราคามีโอกาสสร้าง Higher High

ตัดขาดทุนเมื่อราคาหลุด 15.70 บาท



สอบถามข้อมูลเพิ่มเติม  
โทรศัพท์ 02-658-9915  
Email: dw@fnisyus.com  
Line: @dw24

### ตารางราคา

\* ตารางราคาใช้เปรียบเทียบในการซื้อขายช่วง  
market open เท่านั้น ไม่รวมช่วง market call

<b>Name</b>	TASC24C1903A	<b>Implied Volatility</b>	52.00%
<b>Underlying</b>	TASCO	<b>Delta</b>	28.88%
<b>Type</b>	Call	<b>Listing Date</b>	07-Aug-2018
<b>Strike</b>	19.760	<b>Last Trading Date</b>	29-Mar-2019
<b>Conversion Ratio</b>	3.54000	<b>Expire Date(Maturity Date)</b>	03-Apr-2019
<b>Moneyness</b>	-19.03% OTM	<b>outstanding (06-Dec-2018)</b>	5,182,000

Underlying Bid*	DW Bid Price(THB) *				
	07-Dec-2018	11-Dec-2018	12-Dec-2018	13-Dec-2018	14-Dec-2018
16.40	0.24	0.23	0.23	0.23	0.22
16.30	0.23	0.22	0.22	0.22	0.21
16.20	0.22	0.21	0.21	0.21	0.21
16.10	0.21	0.20	0.20	0.20	0.20
16.00	0.20	0.20	0.19	0.19	0.19
15.90	0.20	0.19	0.19	0.18	0.18
15.80	0.19	0.18	0.18	0.18	0.17
15.70	0.18	0.17	0.17	0.17	0.17
15.60	0.17	0.17	0.16	0.16	0.16

# TOP GAINER AND LOSER

## 5 TOP MAINBROAD GAINER

Rank	Stock	PClose	%Change	Support	Resistance	Trend (1 Week)	Technical View
1	TNDT	5.05	6.09	4.90/4.80	5.25/5.45	Sideway	ฟื้นตัวในกรอบ Sideway
2	PTG	9.95	3.11	9.75/9.50	10.30/10.50	Sideway	ราคายังอยู่ในรอบของการฟื้นตัว
3	CHEWA	1.17	2.63	1.15/1.12	1.21/1.24	Sideway	ราคาแกว่งตัวออกด้านข้าง
4	TVD	1.70	2.41	1.66/1.62	1.75/1.80	Sideway Up	หากผ่าน 1.75 บาทได้ ภาพจะเริ่มเป็นบวก
5	BEM	9.35	2.19	9.20/9.05	9.45/9.60	Sideway Up	All Time High แนวโน้มแข็งแกร่ง

## 5 TOP MAINBROAD LOSER

Rank	Stock	PClose	%Change	Support	Resistance	Trend (1 Week)	Technical View
1	OCEAN	4.20	-6.67	4.00/3.88	4.40/4.60	Sideway Down	มีโอกาสเกิดการฟื้นตัวระยะสั้น
2	PRM	6.50	-5.11	6.45/6.15	6.75/6.90	Sideway	ราคาพักตัวออกด้านข้าง
3	TKN	9.90	-3.88	9.70/9.50	10.20/10.40	Sideway	ราคาแกว่งตัวออกด้านข้าง
4	NINE	2.18	-3.54	2.12/2.04	2.30/2.40	Sideway Up	ราคาย่อตัวในแนวโน้มขาขึ้น
5	BGRIM	26.25	-2.78	25.75/24.80	26.75/27.50	Sideway	ราคาแกว่งตัวในกรอบ Sideway

### หมายเหตุประกอบการเลือก Top Gainer และ Top Loser

- ปริมาณการซื้อขายเฉลี่ย 5 วัน มากกว่า 10 ล้านบาท
- ไม่นับรวม DW และ Warrant
- ราคาหุ้นไม่ต่ำกว่า 1 บาท

\*\* เนื่องจากหุ้นในกลุ่มนี้ส่วนใหญ่เป็นหุ้นที่ผันผวนแรงกว่าตลาด นักลงทุนควรใช้ความระมัดระวังเป็นพิเศษ \*\*



Crude Oil (WTI)



Level 1                      Level 2

**Support**

50

48

**Resistance**

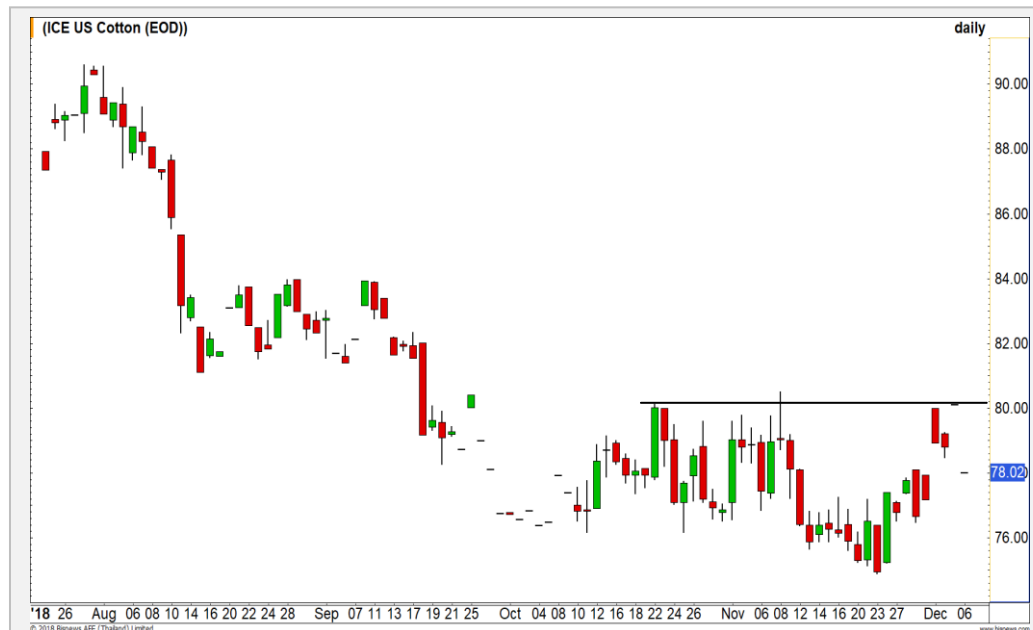
54

56

**Sideway เหนือ 50 เหรียญ**

ราคาน้ำมัน WTI ช่วงนี้เป็นการแกว่งตัวออกด้านข้างเหนือบริเวณแนวรับ 50 ดอลลาร์ต่อบาร์เรล รอการฟอร์มตัวเพื่อกำหนดทิศทางใหม่ในอนาคต

Cotton



Level 1                      Level 2

**Support**

76

74.50

**Resistance**

80

84

**ติดแนวต้าน 80 เซนต์ต่อปอนด์**

ราคาฝ้าย ติดแนวต้านที่บริเวณ 80 เซนต์ต่อปอนด์ มีโอกาสชะลอตัวลงก่อนในรอบนี้ วางแนวรับสำคัญที่ 76 เซนต์ปอนด์

# Gold Futures

## ติดในกรอบสั้น

ตั้งแต่ราคาทะลุกรอบ Sideway ช่วง 1220-1230 ดอลลาร์มาได้ ดึงโมเมนตัมเชิงบวกเข้ามา และสร้าง Higher High ได้ แสดงถึงทิศทางเชิงบวกเริ่มเข้ามา

ประเมินการติดแนวต้าน 1240 ดอลลาร์ เป็นการติดในกรอบสั้น

## คำแนะนำระยะสั้น GFZ18

- พอร์ตว่าง Wait and see

วันที่ 6 ธ.ค. 2018

กองทุน SPDR คงการถือครองทองคำ  
ที่ระดับ 758.21 ตัน



แนวรับ		แนวต้าน	
1230	1225	1241	1245

Contracts	Long	Short	Net	YTD
Institution	4090	3435	655	-6331
Foreign	2640	615	2025	7806
Local	4878	7558	-2680	-1475

# USD Futures

## ระวังการแข็งค่าเกิน 32.70 บาท/ดอลลาร์

ภาพหลักค่าเงินบาทยังเคลื่อนไหวในกรอบ Sideway ในกรอบสามเหลี่ยม ช่วง 32.70 – 33.00 บาท/ดอลลาร์ โดยค่าเงินจะกลับมามีทิศทางที่อ่อนค่าชัดเจนเมื่อ Breakout ทะลุ 33.00 บาท/ดอลลาร์ หรือ 32.70 บาท/ดอลลาร์

## คำแนะนำระยะสั้น USDZ18

- พอร์ตว่าง wait & See



แนวรับ		แนวต้าน	
32.70	32.60	33.00	33.10

## Market Summary & Theoretical Price

### SET50 Index Futures

Series	Settle	Change	Vol. Contracts	Change	OI	Change	Days to Delivery	Theoretical			Div. Yield	Fund Rate	Basis	Premium Discount
								Theoretical	Lower	Upper				
S50Z18	1101.1	-19.1	143560	42713	261152	-3220	20	1104.48	1104.03	1107.81	0.00	1.50%	-2.75	-3.38
S50F19	1099.8	-21.7	113	83	426	-40	54	1105.25	1104.03	1114.24	0.01	1.50%	-4.05	-5.45
S50G19	1098.8	-20.2	8	-8	17	2	82	1105.93	1104.07	1119.57	0.01	1.50%	-5.05	-7.13
S50H19	1098.5	-18.7	14501	6746	29881	3553	111	1106.30	1103.78	1124.76	0.01	1.50%	-5.35	-7.80
S50M19	1094.3	-18.2	2293	1116	8468	301	202	1102.20	1097.62	1135.80	0.02	1.50%	-9.55	-7.90
S50U19	1091.0	-18.4	667	17	5518	214	294	1093.54	1086.87	1142.44	0.03	1.50%	-12.85	-2.54

### Gold Futures

Series	Settle	Change	Vol. Contracts	Change	OI	Change	Days to Delivery	Theoretical			Premium / Discount	Risk Free Rate
								Theoretical	Lower	Upper		
GFZ18	19320	20	234	-224	2103	59	20	19329	19321	19387	-9.26	1.50%
GFG19	19360	0	31	-154	642	8	82	19378	19346	19617	-18.47	1.50%
GFJ19	19430	20	3	-40	499	-3	141	19425	19369	19836	4.70	1.50%

### USD Futures

Series	Settle	Change	Days to Delivery	Theoretical	Basis
USDZ18	32.84	0.17	20	32.85	0.04
USDF19	32.76	0.12	54	32.94	-0.04
USDG19	32.73	0.11	82	33.02	-0.07
USDH19	32.70	0.13	111	33.09	-0.10

**DISCLAIMER:** รายงานฉบับนี้จัดทำโดยบริษัทหลักทรัพย์ ฟินันเซีย ไซรัส จำกัด (มหาชน) "บริษัท" ข้อมูลที่ปรากฏในรายงานฉบับนี้ถูกจัดทำขึ้นบนพื้นฐานของแหล่งข้อมูลที่น่าเชื่อถือ และหรือมีความถูกต้อง อย่างไรก็ตามบริษัทไม่รับรองความถูกต้อง/ครบถ้วนของข้อมูลดังกล่าว ข้อมูลและความเห็นที่ปรากฏอยู่ในรายงานฉบับนี้อาจมีการเปลี่ยนแปลง แก้ไข หรือเพิ่มเติมได้ตลอดเวลาโดยไม่ต้องแจ้งให้ทราบล่วงหน้า บริษัทไม่มีความประสงค์ที่จะชักจูงหรือชี้ชวนให้ผู้ลงทุน ลงทุนซื้อหรือขายหลักทรัพย์ตามที่ปรากฏในรายงานฉบับนี้ รวมทั้งบริษัทไม่ได้รับประกันผลตอบแทนหรือราคาของหลักทรัพย์ตามข้อมูลที่ปรากฏแต่อย่างใด บริษัทจึงไม่รับผิดชอบต่อความเสียหายใดๆ ที่เกิดขึ้นจากการนำข้อมูลหรือความเห็นในรายงานฉบับนี้ไปใช้ไม่ว่ากรณีใดก็ตาม ผู้ลงทุนควรศึกษาข้อมูลและใช้ดุลยพินิจอย่างรอบคอบในการตัดสินใจลงทุน

บริษัทขอสงวนลิขสิทธิ์ในข้อมูลและความเห็นที่ปรากฏอยู่ในรายงานฉบับนี้ ห้ามมิให้ผู้ใดนำข้อมูลและความเห็นในรายงานฉบับนี้ไปใช้ประโยชน์ คัดลอก ดัดแปลง ทำซ้ำ นำออกแสดงหรือเผยแพร่ต่อสาธารณชนไม่ว่าทั้งหมดหรือบางส่วน โดยไม่ได้รับอนุญาตเป็นลายลักษณ์อักษรจากบริษัทล่วงหน้า การลงทุนในหลักทรัพย์มีความเสี่ยง ผู้ลงทุนควรศึกษาข้อมูลและพิจารณาอย่างรอบคอบก่อนการตัดสินใจลงทุน

บริษัทหลักทรัพย์ ฟินันเซีย ไซรัส จำกัด (มหาชน) อาจเป็นผู้ดูแลสภาพคล่อง (Market Maker) และผู้ออกใบสำคัญแสดงสิทธิอนุพันธ์ (Derivative Warrants) บนหลักทรัพย์ที่ปรากฏอยู่ในรายงานฉบับนี้ โดยบริษัท อาจจัดทำทวีเคาระห์ของหลักทรัพย์อ้างอิงดังกล่าวนี้ ดังนั้น นักลงทุนควรศึกษารายละเอียดในหนังสือชี้ชวนของใบสำคัญแสดงสิทธิอนุพันธ์ดังกล่าวก่อนตัดสินใจลงทุน