



## SET INDEX

ระยะกลางจะเปิด **Upside**  
เมื่อพ้น 1687 จุด

เมื่อวานเปิดรอบเช้าแตะฐาน  
1650 จุดพอดี และเกิด Technical  
Rebound กลับมายืนเหนือ 1670 จุด  
ได้ พ้นจากการแกว่งทำฐาน 1650-  
1670 จุด

ให้รอบฟื้นต่อ โดยจะเริ่มเปิด  
Upside ระยะกลางมากขึ้น เมื่อพ้น  
1687 จุด เพื่อล้นปิด Gap 1687-  
1695 จุด

แนวรับ	1665	1660
แนวต้าน	1687	1693



## Technical Review:

- S50U19 : เข้านี้ดูระดับเปิด ข้ามแนวต้าน 1100 จุดได้ ไปต่อ และจะบวกต่อระยะกลางเมื่อพ้น 1109 จุด
- Momentum Trading : WHA, GULF
- Swing Trading : GUNKUL, PTG
- DW : CKP (**CALL**)

# SET50 Index Futures



**รอบเปิดช่วงเช้าดูแนวต้าน 1100 จุด  
ข้ามได้ไปต่อ**

6 ส.ค. 62 นักลงทุนต่างชาติ Short สุทธิต่อเนื่อง  
1,757 สัญญา

เมื่อวานเปิดแตะแนวรับระดับต่ำที่ 1080 จุด ก่อน  
เกิด Technical Rebound กลับมายืนปิดเหนือ 1095 จุด  
มีรอบฟื้นตัวกลับต่อเนื่องจากกรอบล่างรอบแกว่ง  
ขึ้น และจะเปิด Upside ในระยะกลางเมื่อพ้นแนวต้าน  
1109 จุด เพื่อล้นปิด Gap 1110-1117 จุด

เข้านี้ดูแนวต้าน 1100 จุด เปิดข้ามได้ ไปต่อ

## กลยุทธ์ S50U19

- พอร์ตเปิด Trading Long รอบเช้าเมื่อวานที่ 1085-1088 จุด รอบบ่ายได้ปิดทำกำไรที่ 1097-1100 จุดไปแล้ว
- พอร์ตเปิด Short รอบบ่ายเมื่อวานที่ 1098-1100 จุด รอปิดทำกำไรที่ 1090 จุด ทะลุแนวต้าน 1100 จุดตัดขาดทุน
- พอร์ตว่างแนะนำเปิด Trading Long ที่ 1090 จุด

### แนวรับ

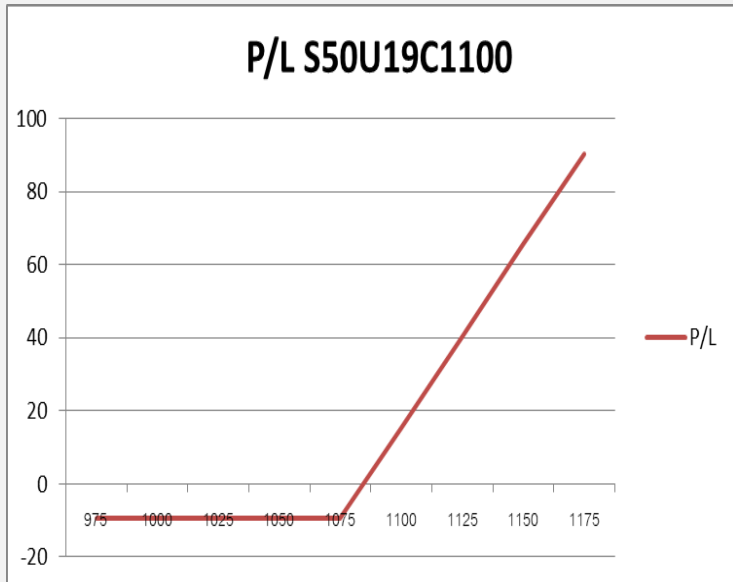
1090                      1085

### แนวต้าน

1100-1110                      1117

Contracts	Long	Short	Net	YTD
Institution	54041	49982	4059	-10969
Foreign	72480	74237	-1757	327
Local	120451	122753	-2302	10642

## SET50 Index Options



**คำแนะนำ :** แนะนำปิดทำกำไร Long S50U19C1100 ที่ระดับเปิดวันนี้

**กลยุทธ์ :** แนะนำปิดทำกำไร Long S50U19C1100 ที่ระดับเปิดวันนี้

**ขาดทุนสูงสุด :** 11 จุด

**กำไรสูงสุดทางทฤษฎี :** ไม่จำกัด

**เป้าหมายการทำกำไร :** -

**จุดคุ้มทุน(เมื่อหมดอายุ) :** 1,113.31 จุด

SET50 Index	Long S50U19C1050	Cost	Profit/Loss
1000	-75	11	-11
1025	-50	11	-11
1050	-25	11	-11
1075	0	11	-11
1100	25	11	14
1125	50	11	39
1150	75	11	64
1175	100	11	89
1200	125	11	114

		Price	Change	Vol.	Open Interest	Intrinsic Value	Time Value	Break Even	All-in-Premium	Implied Volatility	Delta	Effective Gearing
<b>Call Option</b>	S50U19C1100	15.70	1.60	1290	3,581	2.31	13.39	1115.70	0.01	8.34%	0.55	38.49
	S50U19C1125	7.00	0.40	1838	5,740	0.00	7.00	1132.00	0.03	9.17%	0.30	46.60
	S50U19C1150	3.40	0.20	1,509	7,192	0.00	3.40	1153.40	0.05	10.45%	0.15	49.62
	S50U19C1175	1.90	0.30	821	7,779	0.00	1.90	1176.90	0.07	11.91%	0.09	49.45
	S50U19C1200	1.10	0.20	520	7,399	0.00	1.10	1201.10	0.09	13.20%	0.05	49.12

<b>Put Option</b>	S50U19P1100	17.40	-2.40	1673	5,874	0.00	17.40	1082.60	-0.02	11.58%	-0.46	-29.21
	S50U19P1125	34.10	-3.50	1,453	3,970	22.69	11.41	1090.90	-0.01	13.03%	-0.64	-20.76
	S50U19P1150	56.00	-5.00	266	2,971	47.69	8.31	1094.00	-0.01	15.81%	-0.75	-14.67
	S50U19P1175	79.00	-4.30	92	826	72.69	6.31	1096.00	-0.01	18.33%	-0.81	-11.27
	S50U19P1200	99.60	-9.40		236	97.69	1.91	1100.40	0.00	17.19%	-0.90	-9.91

Property Development

	Level 1	Level 2
<b>Support</b>	290	286
<b>Resistance</b>	295	300

สั้นเต็งกลับ

ดัชนีกลุ่มพัฒนาอสังหาริมทรัพย์ เห็นแรงซื้อที่บริเวณกรอบล่างของการแกว่งตัวที่บริเวณ 288 จุด โดยรอบสั้นมีโอกาสได้เห็นการติดกลับของราคา

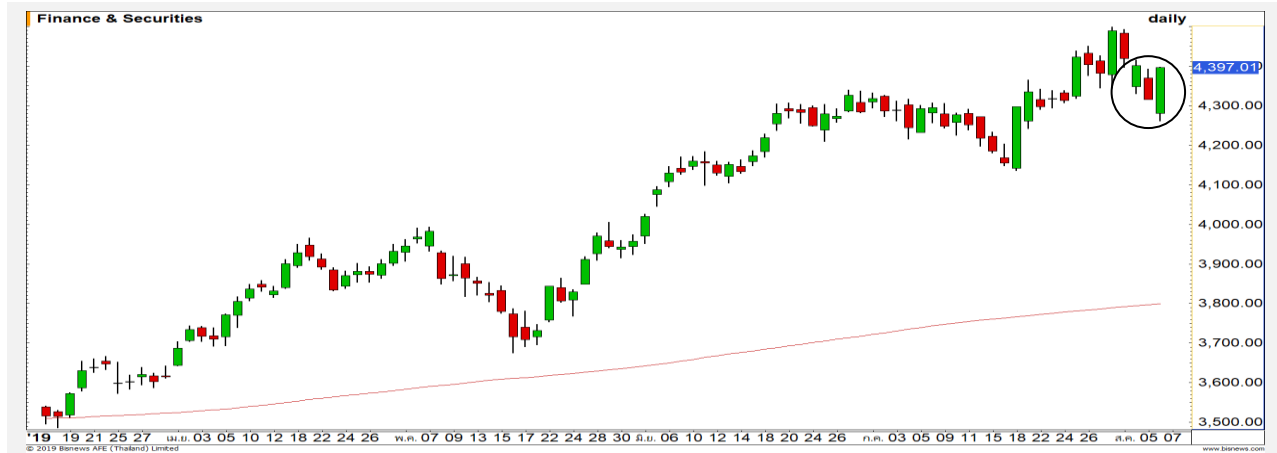


Finance & Securities

	Level 1	Level 2
<b>Support</b>	4350	4300
<b>Resistance</b>	4430	4500

Bullish Engulfing

ดัชนีกลุ่มเงินทุนและหลักทรัพย์ แท่งเทียนเกิดรูปแบบ Bullish engulfing เป็นสัญญาณบวกในทางเทคนิค



# Top Most Active



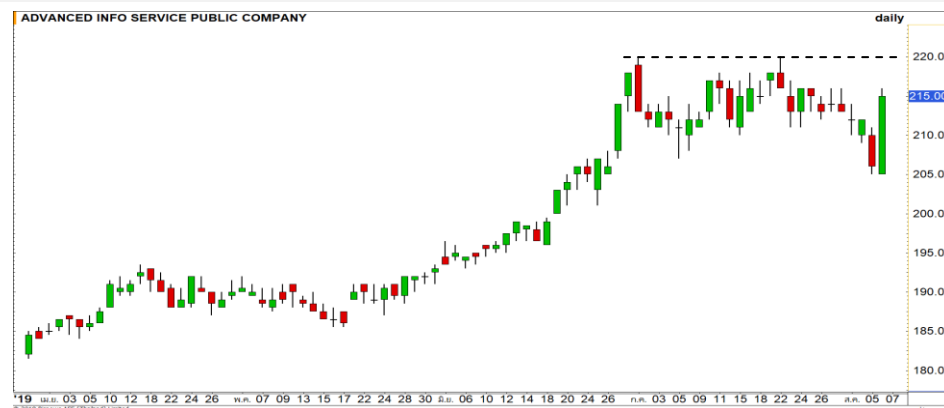
Support 45 44.50 Resistance 47.25 49

**PTT** : ราคาอ่อนตัวลงมาเคลื่อนไหวใกล้บริเวณแนวรับสำคัญ 45 บาท ประเมิน Downside จำกัด มีโอกาสสูงที่จะได้เห็นการฟื้นตัวกลับในรอบสั้นนี้



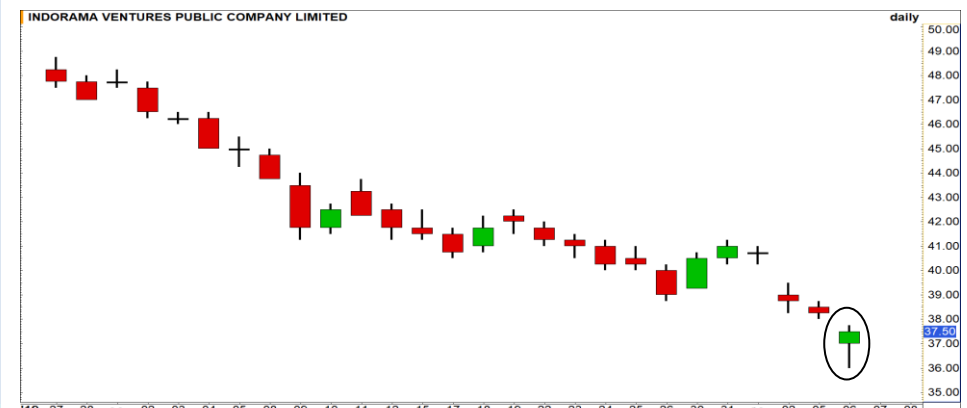
Support 172 170 Resistance 176 180

**KBANK** : เห็นการฐานที่แนวรับบริเวณ 172 บาท ลุ้นการเกิด Technical Rebound ในรอบสั้น มีแนวต้านรอทดสอบที่ 176 บาท



Support 210 205 Resistance 220 224

**ADVANC** : เกิดแรงซื้อกลับที่แข็งแกร่งเข้ามา ทำให้ไม่เมนตัมในรอบสั้นเป็นบวก วางแนวต้านรอบนี้ที่ 220 บาท



Support 37 36 Resistance 38 40.25

**IVL** : แห่งเทียนเกิดรูปแบบ Hammer เป็นสัญญาณบวกในเชิงเทคนิค มีโอกาสได้เห็นการฟื้นตัวปิด Gap ที่ 38 บาท และ 40.25 บาท

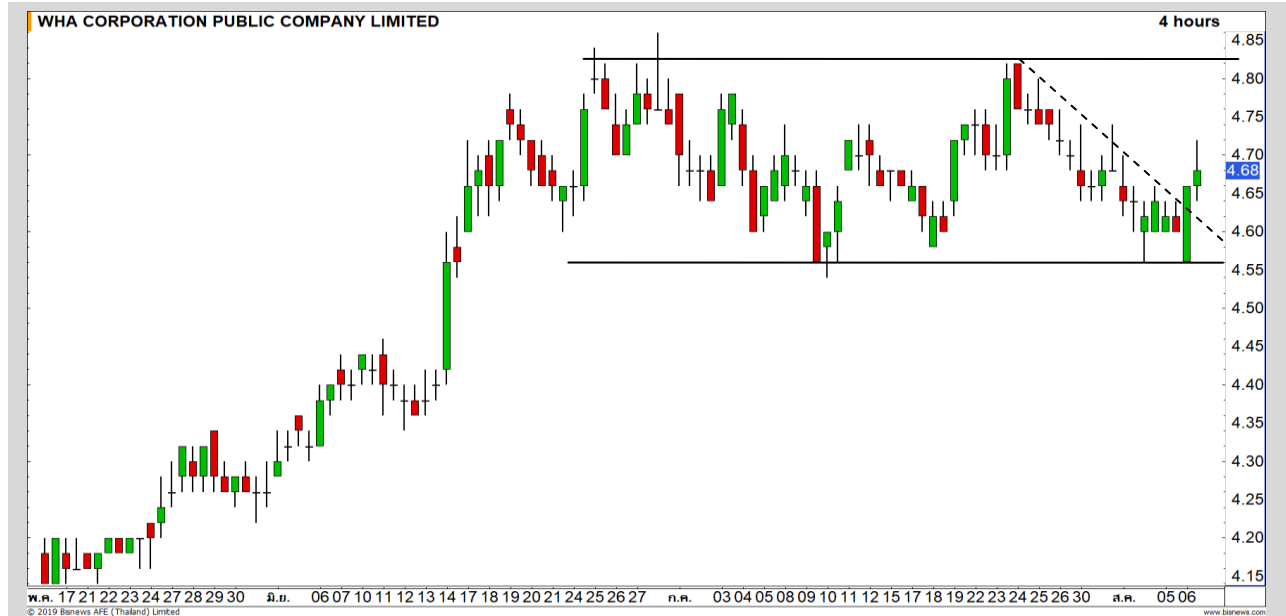
# Momentum Trading

WHA

**Support** | 4.64  
**Resistance** | 4.80  
**Stop loss** | 4.56

## คำแนะนำระยะสั้น (BUY)

ภาพราย 240 นาที ราคาทะลุกรอบแนวต้านเส้น Downtrend line ในภาพย่อขึ้นไปได้ เกิดโมเมนตัมเชิงบวกเข้ามา มีโอกาสได้เห็นการปรับตัวขึ้นทดสอบเป้าหมาย 4.80 บาท

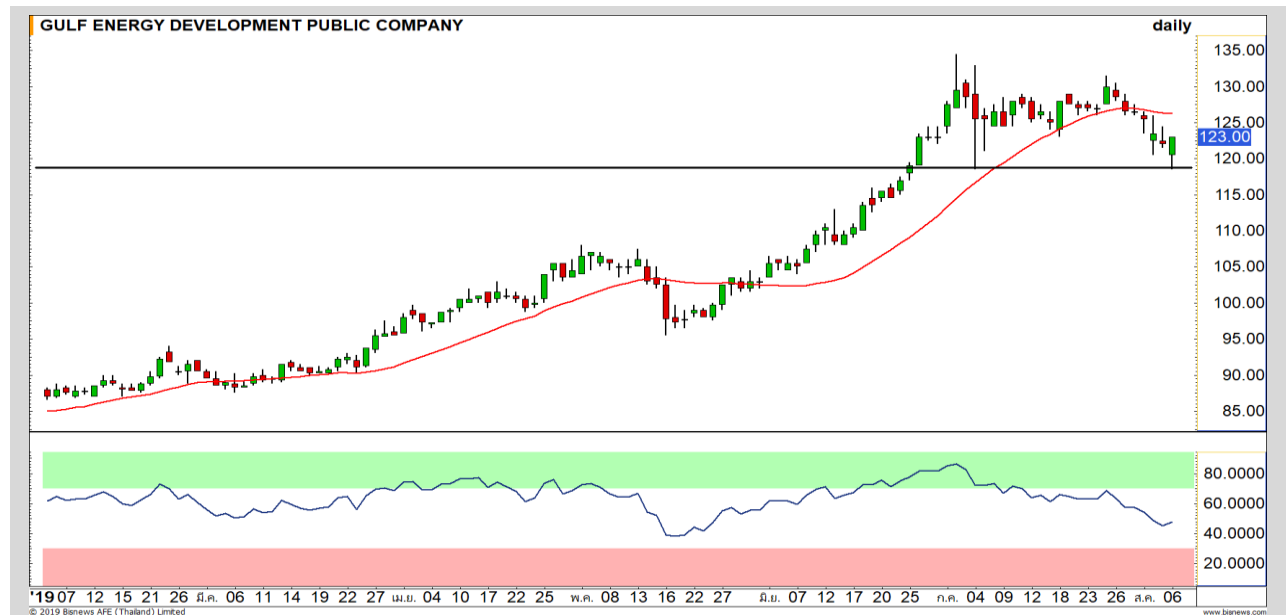


GULF

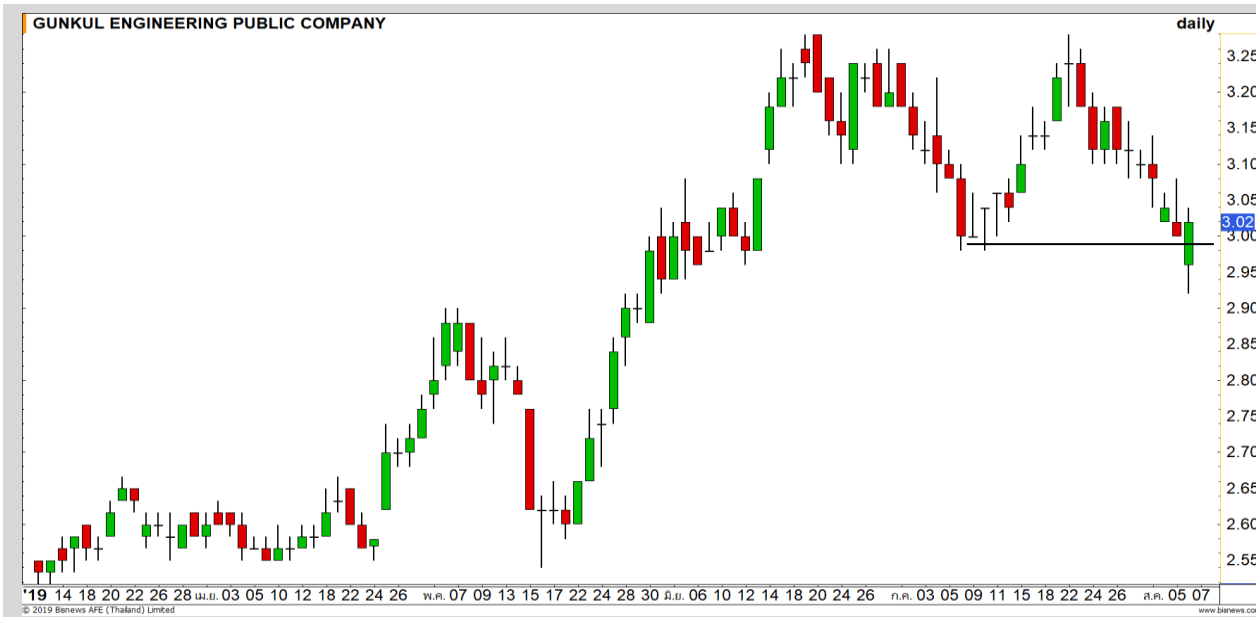
**Support** | 121.50  
**Resistance** | 125-126  
**Stop loss** | 120

## คำแนะนำระยะสั้น (BUY)

ราคาไม่หลุด Low เดิม 118.50 บาทและเริ่มฟื้นกลับ มีแนวโน้มรอฟ่านเส้นค่าเฉลี่ย 20 วัน ณ ระดับ 126 บาท



# Swing Trading



Support	3
Resistance	3.12
Stop loss	2.92

## คำแนะนำระยะสั้น (BUY)

ราคากลับขึ้นมาปิดเหนือระดับ 3 บาท ทำให้การหลุด Low ที่ผ่านมาเป็นเพียง False-breakout เตรียมที่จะปรับตัวขึ้นใหม่ วางเป้าหมาย 3.12 บาท

GUNKUL



Support	19.80
Resistance	21.20
Stop loss	19.70

## คำแนะนำระยะสั้น (BUY)

ราคาแกว่งตัวพักตัวไม่หลุด Low ก่อนหน้า ณ ระดับ 18.20 บาท ยังคงน้ำหนักพักเพื่อขึ้นต่อ เป้าหมายแรก 21.20 บาท ผ่านได้เปิด Upside

PTG



รอสัญญาณตัวใหม่



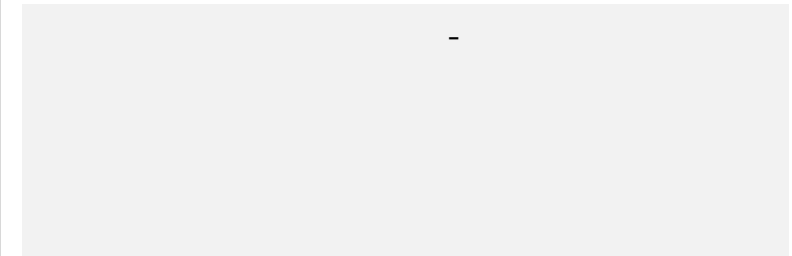
เทียบราคาวันก่อนหน้า

Close Price	%Change
-	-

(ข้อมูล ณ เวลา 17.00 น. ของวันก่อนหน้า)



แนวรับ		แนวต้าน	
-	-	-	-



ปริมาณหุ้นที่ใหยืมเพื่อขายชอร์ต

Stock	Available for borrowing (Share)
-	-

(ข้อมูล ณ เวลา 9.00 น. ของวันก่อนหน้า)



สอบถามข้อมูลเพิ่มเติม กรุณาติดต่อ ฝ่ายธุรกิจยืมและให้ยืมหลักทรัพย์

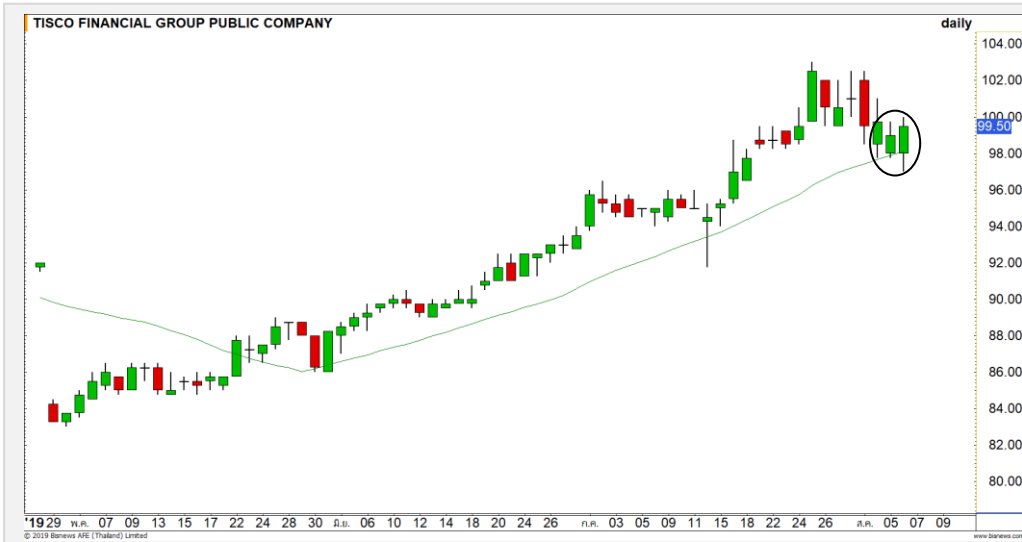
โทรศัพท์ : 02-659-4335-40

Email: sbl@fnsyus.com





## TISCO: TISC24C1908A



แนวรับ		แนวต้าน	
99	98	102	103

เริ่มมีแรงซื้อกลับขึ้นมาเกิดเป็นแท่งเทียนกลับตัวรูปแบบ Bullish Engulfing และการย่อตัวครั้งนี้ยังไม่หลุดเส้นค่าเฉลี่ย 20 วัน ทิศทางขาขึ้นยังไม่เสีย

**ตัดขาดทุนกรณีหลุด 97 บาท**



สอบถามข้อมูลเพิ่มเติม  
โทรศัพท์ 02-658-9915  
Email: dw@fnsyrus.com  
Line: @dw24

### ตารางราคา

\* ตารางราคาใช้เปรียบเทียบในการซื้อขายช่วง market open เท่านั้น ไม่รวมช่วง market call

Underlying Bid*	DW Bid Price(THB) *				
	07-Aug-2019	08-Aug-2019	09-Aug-2019	13-Aug-2019	14-Aug-2019
100.50	1.21	1.20	1.20	1.18	1.17
100.00	1.16	1.16	1.15	1.13	1.13
99.75	1.14	1.14	1.13	1.11	1.10
99.50	1.12	1.11	1.11	1.09	1.08
99.25	1.10	1.09	1.09	1.06	1.06
99.00	1.08	1.07	1.07	1.04	1.04
98.75	1.06	1.05	1.04	1.02	1.01
98.50	1.03	1.03	1.02	1.00	0.99
98.25	1.01	1.01	1.00	0.98	0.97

<b>Name</b>	TISC24C1908A	<b>Implied Volatility</b>	42.00%
<b>Underlying</b>	TISCO	<b>Delta</b>	85.79%
<b>Type</b>	Call	<b>Listing Date</b>	11-Mar-2019
<b>Strike</b>	89.315	<b>Last Trading Date</b>	30-Aug-2019
<b>Conversion Ratio</b>	9.92260	<b>Expire Date(Maturity Date)</b>	04-Sep-2019
<b>Moneyness</b>	11.12% ITM	<b>outstanding (06-Aug-2019)</b>	4,000

# Volume Outperformed

Stock	Last	Base Vol	Volume	%Vol up
AMATA	24.70	4,789,691	24,601,000	402%
DCC	2.20	1,326,410	6,108,600	360%
DTAC	59.50	3,696,692	16,029,300	333%
SABINA	29.50	2,039,307	8,731,400	328%
IRPC	4.32	70,930,034	245,064,300	245%

## หมายเหตุประกอบการเลือก Volume Outperformed

- ไม่นับรวม DW และ Warrant
- ราคาหุ้นไม่ต่ำกว่า 1 บาท
- ปริมาณซื้อขาย (Volume) ต่อวันมากกว่า 5,000,000 หุ้น
- %Vol Up หมายถึง ปริมาณการซื้อขายมากกว่าวันก่อนหน้า โดยคิดเป็นเปอร์เซ็นต์
- ข้อมูลจาก Finansia Hero

\*\* เนื่องจากหุ้นในกลุ่มนี้ส่วนใหญ่เป็นหุ้นที่ผันผวนแรงกว่าตลาด  
นักลงทุนควรใช้ความระมัดระวังเป็นพิเศษ \*\*



**AMATA** : ราคาปรับตัวขึ้นปิดเหนือระดับ 24.50 บาท ได้ คาดแนวโน้มเริ่มกลับมาเป็นบวกอีกครั้ง มีโอกาสได้เห็นการปรับตัวต่อเนื่อง

Support	24.50	24
Resistance	25	25.50



**SABINA** : ราคามีแรงซื้อกลับหลังลงมาแตะแนวรับหลักที่ 27.50 บาท ภาพของทิศทางเชิงบวกยังไม่เสีย มีโอกาสได้การฟื้นตัว

Support	28.50	27.50
Resistance	30.25	31.25



Crude Oil (WTI)



Level 1                      Level 2

**Support**

53

51

**Resistance**

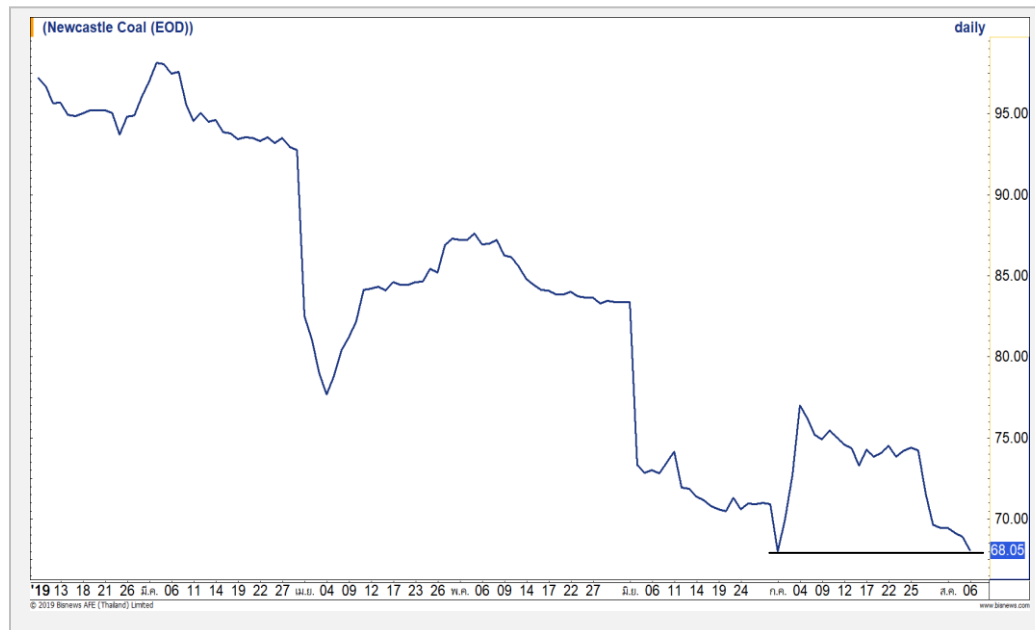
56

58

**รอบนี้มองฐาน 51 เหยี่ยง**

ราคาน้ำมัน พักตัวทำ Low ใหม่ต่อเนื่อง รอบนี้มองฐานแนวรับสำคัญที่บริเวณ 51 ดอลลาร์สหรัฐต่อบาร์เรล

Newcastle Coal



Level 1                      Level 2

**Support**

66

64

**Resistance**

70

75

**มีโอกาทำ New Low**

ราคากถานหิน ล่าสุดอ่อนตัวลงมาแตะ Low เดิมที่บริเวณ 68 ดอลลาร์สหรัฐต่อตันอีกครั้ง ความเสี่ยงการทำ Low ใหม่ยังมีสูง เนื่องจากทิศทางหลักยังเป็นขาลง

# Gold Futures

## มีโอกาสย่อตัวรายทาง ในทิศทางขาขึ้น

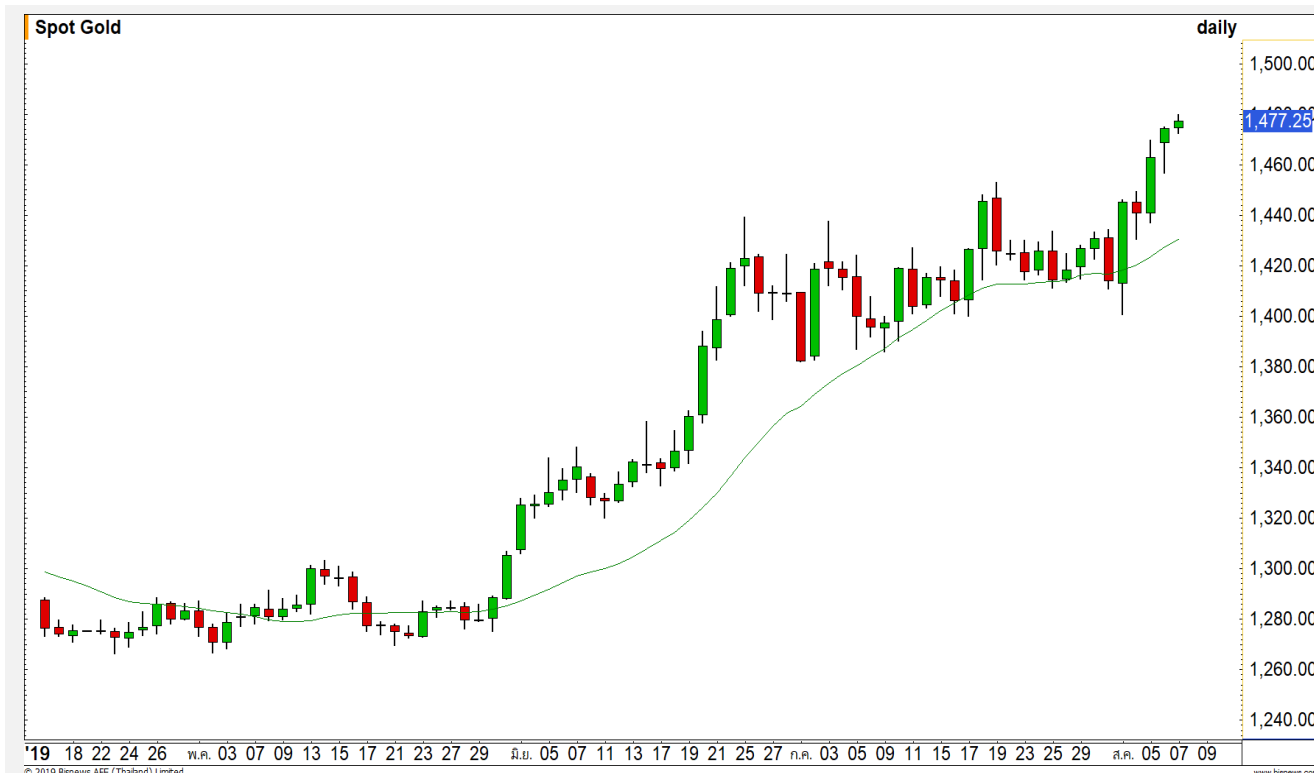
นักลงทุนเข้าซื้อทองคำที่เป็นสินทรัพย์ปลอดภัย  
ต่อเนื่องจากความวิตกกังวลประเด็นสงครามการค้า

ภาพทางเทคนิคราคาทองคำฟื้นตัวติดต่อกันเป็น  
วันที่ 3 ทิศทางในช่วงนี้นั้นเป็นขาขึ้น โดยจะการย่อตัวราย  
ทางได้บ้าง โดยมีแนวรับแรกที่ 1460 ดอลลาร์ และแนวรับ  
หลักที่ 1450 ดอลลาร์

### คำแนะนำระยะสั้น GOU19

- พอร์ตว่างและ Wait and See

วันที่ 3 ส.ค. 2019  
กองทุน SPDR เพิ่มการถือครองทองคำ  
1.76 ตัน ขึ้นมาที่ระดับ 836.92 ตัน



แนวรับ		แนวต้าน	
1460	1450	1487	1492

Contracts	Long	Short	Net	YTD
Institution	16212	15201	1011	-2383
Foreign	8185	8097	88	327
Local	24328	25427	-1099	10642

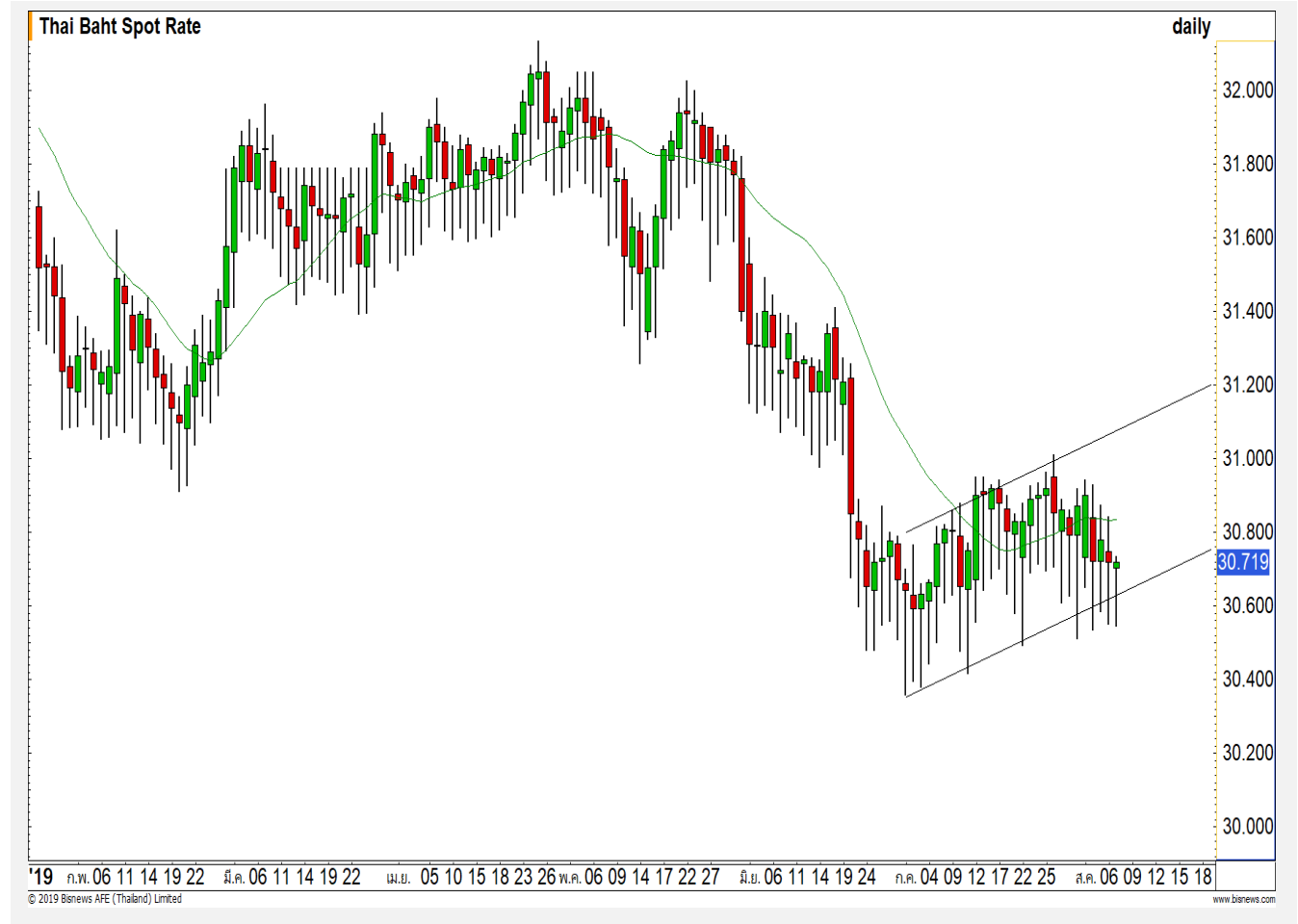
# USD Futures

**แข็งค่าไม่ผ่าน 30.60 บาท/ดอลลาร์**  
**ทิศทางยังเป็นทยอยอ่อนค่า**

ภาพทางเทคนิคค่าเงินเข้านี้แข็งค่ากลับมาแต่ยังไม่ฟื้นระดับ 30.60 บาท/ดอลลาร์ ทำให้ทิศทางในช่วงนี้ยังคงรอบของการทยอยอ่อนค่าอยู่

## คำแนะนำระยะสั้น USDU19

- พอร์ตวางแนว Wait and See



แนวรับ		แนวต้าน	
30.65	30.60	30.80	30.90

## Market Summary & Theoretical Price

### SET50 Index Futures

Series	Settle	Change	Vol Contracts	Vol Change	OI	OI Change	Days to Delivery	Theoretical			Div. Yield	Fund Rate	Basis	Premium Discount
								Theoretical	Lower	Upper				
S50Q19	1089.9	-9.2	1	-33	41	-1	22	1103.46	1102.80	1106.95	0.02%	1.75%	-12.41	-13.56
S50U19	1097.9	4.3	219333	66892	313447	-6042	51	1104.42	1102.88	1112.51	0.38%	1.75%	-4.41	-6.52
S50V19	1087.0	-10.0	1	-1	25	1	84	1104.11	1101.57	1117.43	1.04%	1.75%	-15.31	-17.11
S50Z19	1099.8	4.3	22972	7382	39216	428	142	1101.11	1096.82	1123.62	2.03%	1.75%	-2.51	-1.31
S50H20	1095.6	3.4	3486	1185	8235	7	233	1092.95	1085.91	1129.89	3.08%	1.75%	-6.71	2.65
S50M20	1092.3	3.7	1179	159	4363	-323	327	1087.60	1077.72	1139.44	3.24%	1.75%	-10.01	4.70

### Gold Futures

Series	Settle	Change	Vol Contracts	Vol Change	OI	OI Change	Days to Delivery	Theoretical			Premium / Discount	Risk Free Rate
								Theoretical	Lower	Upper		
GFQ19	21390	30	361	169	1447	71	22	21571	21558	21640	-181.36	1.75%
GFV19	21450	40	87	-8	1138	24	84	21635	21586	21896	-185.42	1.75%
GFZ19	21510	50	35	17	319	6	142	21695	21612	22135	-185.34	1.75%

### Gold Online Futures

Series	Settle	Change	Vol Contracts	Vol Change	OI	OI Change	Days to Delivery	Theoretical
GOU19	1467.40	4.40	12162	-6710	20079	-2334	51	1479.38

### USD Futures

Series	Settle	OI Change	Days to Delivery	Theoretical	Basis
USDQ19	30.73	-0.08	22	30.77	0.01
USDV19	30.72	-0.05	84	30.93	0.00
USDU19	30.69	-0.04	51	30.84	-0.03
USDZ19	30.67	-0.04	142	31.07	-0.05

**DISCLAIMER:** รายงานฉบับนี้จัดทำโดยบริษัทหลักทรัพย์ ฟินันเซีย ไซรัส จำกัด (มหาชน) "บริษัท" ข้อมูลที่ปรากฏในรายงานฉบับนี้ถูกจัดทำขึ้นบนพื้นฐานของแหล่งข้อมูลที่เราหรือเราเชื่อว่ามีคุณภาพ เชื่อว่ามีความน่าเชื่อถือ และ5ทไม่รับรองความถูกต้อง ความถูกต้อง อย่างไรก็ตามบริษัทรับประกันความถูกต้องของข้อมูลดังกล่าว ข้อมูลและความเห็นที่ปรากฏอยู่ในรายงานฉบับนี้อาจมีการเปลี่ยนแปลง แก้ไข หรือเพิ่มเติมได้ตลอดเวลาโดยไม่ต้องแจ้งให้ทราบล่วงหน้า บริษัทไม่มีความประสงค์ที่จะชักจูงหรือชี้ชวนให้ผู้ลงทุน ลงทุนซื้อหรือขายหลักทรัพย์ตามที่ปรากฏในรายงานฉบับนี้ รวมทั้งบริษัทไม่ได้รับประกันผลตอบแทนหรือราคาของหลักทรัพย์ตามข้อมูลที่ปรากฏแต่อย่างใด บริษัทจึงไม่รับผิดชอบต่อความเสียหายใดๆ ที่เกิดขึ้นจากการนำข้อมูลหรือความเห็นในรายงานฉบับนี้ไปใช้ไม่ว่ากรณีใดก็ตาม ผู้ลงทุนควรศึกษาข้อมูลและใช้ดุลยพินิจอย่างรอบคอบในการตัดสินใจลงทุน

บริษัทขอสงวนลิขสิทธิ์ในข้อมูลและความเห็นที่ปรากฏอยู่ในรายงานฉบับนี้ ห้ามมิให้ผู้ใดนำข้อมูลและความเห็นในรายงานฉบับนี้ไปใช้ประโยชน์ คัดลอก ดัดแปลง ทำซ้ำ นำออกแสดงหรือเผยแพร่ต่อสาธารณชนไม่ว่าทั้งหมดหรือบางส่วน โดยไม่ได้รับอนุญาตเป็นลายลักษณ์อักษรจากบริษัทล่วงหน้า การลงทุนในหลักทรัพย์มีความเสี่ยง ผู้ลงทุนควรศึกษาข้อมูลและพิจารณาอย่างรอบคอบก่อนการตัดสินใจลงทุน

บริษัทหลักทรัพย์ ฟินันเซีย ไซรัส จำกัด (มหาชน) อาจเป็นผู้ดูแลสภาพคล่อง (Market Maker) และผู้ออกไปสำคัญแสดงสิทธิอนุพันธ์ (Derivative Warrants) บนหลักทรัพย์ที่ปรากฏอยู่ในรายงานฉบับนี้ โดยบริษัท อาจจัดทำทวีเคาระห์ของหลักทรัพย์อ้างอิงดังกล่าวนี้ ดังนั้น นักลงทุนควรศึกษารายละเอียดในหนังสือชี้ชวนของไปสำคัญแสดงสิทธิอนุพันธ์ดังกล่าวก่อนตัดสินใจลงทุน