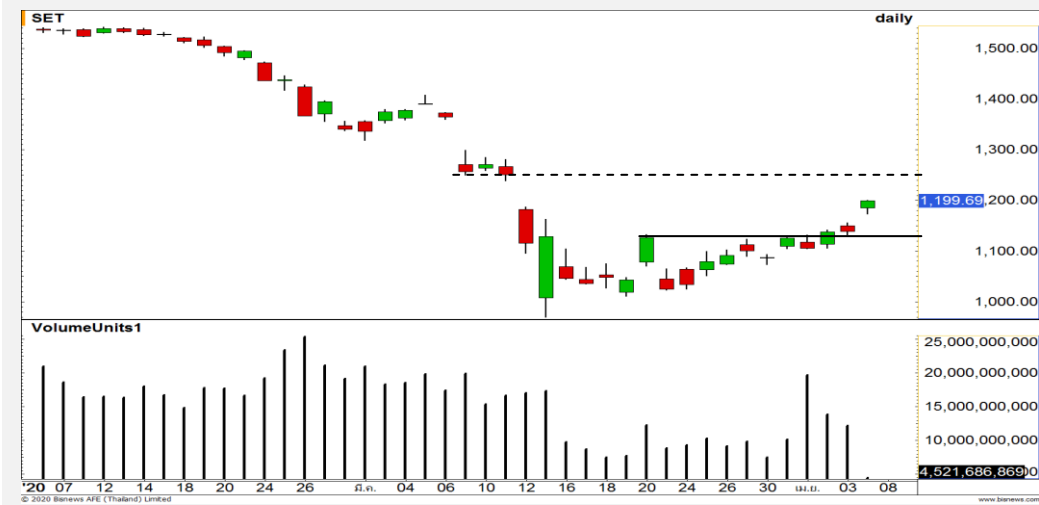


April 7, 2020

**Market Update : ไกล่แนวต้าน 1200 จุด บายมีโอกาซชะลอ**



แนวรับ		แนวต้าน	
1185	1175	1200	1250

**SET INDEX** ดัชนีรอบเช้าปิดที่ระดับ 1199.69 จุด (+60.85 จุด) รอบสั้นเข้าใกล้แนวต้านทางจิตวิทยาที่บริเวณ 1200 จุด บายนี้มีโอกาสได้เห็นการชะลอตัวในรอบสั้น ทั้งนี้ Upside ในรอบหลักเราประเมินไว้ที่ 1200-1250 จุด

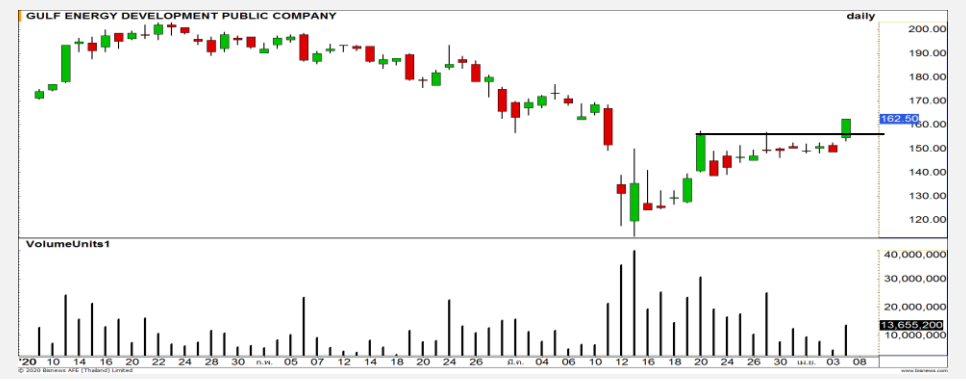
**S50M20** ในช่วงหลัง 10 โมงเช้า ดัชนีฟื้นตัวขึ้นมาต่อเนื่องแบบไม่พัก ดังนั้นมีโอกาสได้เห็นการชะลอที่บริเวณแนวต้าน 810 จุด

**กลยุทธ์ S50M20**

- พอร์ตวาง เปิด Short ที่บริเวณ 805-810 จุด วางเป้าหมายทำกำไรที่ 790/770 จุด ตัดขาดทุนกรณีขึ้นผ่าน 820 จุด

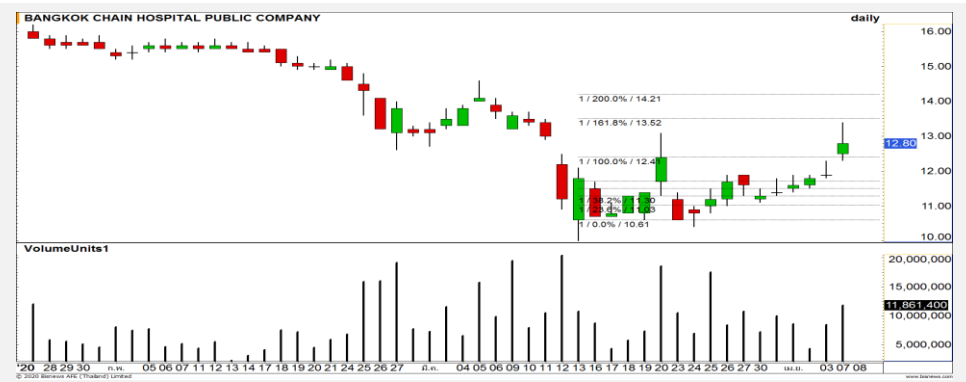
แนวรับ		แนวต้าน	
800	790	810	820

**Mid-Day Trading**



<b>แนวรับ</b> 157.50	<b>แนวต้าน</b> 168.50/173	<b>Stop loss</b> 153.50
-------------------------	------------------------------	----------------------------

**GULF** : ราคาทะลุแนวต้าน 157.50 บาทขึ้นมาได้ Upside ถูกเปิดกว้างอีกครั้ง สร้างระยะทางการปรับตัวขึ้นต่อ วางเป้าหมาย 168.50/173 บาท



<b>แนวรับ</b> 12.40	<b>แนวต้าน</b> 14.20	<b>Stop loss</b> 12.20
------------------------	-------------------------	---------------------------

**BCH** : ราคาขึ้นยืนรูปแบบ Double Bottoms ด้วยการ Breakout ผ่าน 12.40 บาทขึ้นมา วัตถุประสงค์วางเป้าหมายรอบนี้ได้ 14.20 บาท

**DISCLAIMER:** รายงานฉบับนี้จัดทำโดยบริษัทหลักทรัพย์ ฟินันเซีย ไซรัส จำกัด (มหาชน) "บริษัท" ข้อมูลที่ปรากฏในรายงานฉบับนี้ถูกจัดทำขึ้นบนพื้นฐานของแหล่งข้อมูลที่เราเชื่อหรือควรเชื่อว่ามีความน่าเชื่อถือ และ5ความถูกต้อง อย่างไรก็ตามบริษัทไม่รับรองความถูกต้องครบถ้วนของข้อมูลดังกล่าว ข้อมูลและความเห็นที่ปรากฏอยู่ในรายงานฉบับนี้อาจมีการเปลี่ยนแปลง แก้ไข หรือเพิ่มเติมได้ตลอดเวลาโดยไม่ต้องแจ้งให้ทราบล่วงหน้า บริษัทไม่มีความประสงค์ที่จะชักจูงหรือชักชวนให้ผู้ลงทุน ลงทุนซื้อหรือขายหลักทรัพย์ตามที่ปรากฏในรายงานฉบับนี้ รวมทั้งบริษัทไม่ได้รับประกันผลตอบแทนหรือราคาของหลักทรัพย์ตามข้อมูลที่ปรากฏแต่อย่างใด บริษัทจึงไม่รับผิดชอบต่อความเสียหายใดๆ ที่เกิดขึ้นจากการนำข้อมูลหรือความเห็นในรายงานฉบับนี้ไปใช้ไม่ว่ากรณีใดก็ตาม ผู้ลงทุนควรศึกษาข้อมูลและใช้ดุลยพินิจอย่างรอบคอบในการตัดสินใจลงทุน

บริษัทขอสงวนลิขสิทธิ์ในข้อมูลและความเห็นที่ปรากฏอยู่ในรายงานฉบับนี้ ห้ามมิให้ผู้ใดนำข้อมูลและความเห็นในรายงานฉบับนี้ไปใช้ประโยชน์ คัดลอก ดัดแปลง ทำซ้ำ นำออกแสดงหรือเผยแพร่ต่อสาธารณชนไม่ว่าทั้งหมดหรือบางส่วน โดยไม่ได้รับอนุญาตเป็นลายลักษณ์อักษรจากบริษัทล่วงหน้า การลงทุนในหลักทรัพย์มีความเสี่ยง ผู้ลงทุนควรศึกษาข้อมูลและพิจารณาอย่างรอบคอบก่อนการตัดสินใจลงทุน

บริษัทหลักทรัพย์ ฟินันเซีย ไซรัส จำกัด (มหาชน) อาจเป็นผู้ดูแลสภาพคล่อง (Market Maker) และผู้ออกใบสำคัญแสดงสิทธิอนุพันธ์ (Derivative Warrants) บนหลักทรัพย์ AAV, ADVANC, AEONTS, AMATA, ANAN, AOT, AP, BANPU, BBL, BCH, BCP, BCPG, BDMS, BEAUTY, BEC, BEM, BGRIM, BH, BJC, BLAND, BPP, BTS, CBG, CENTEL, CHG, CK, CKP, COM7, CPALL, CPF, CPN, DELTA, DTAC, EA, EGCO, EPG, ERW, ESSO, GFPT, GLOBAL, GPSC, GULF, GUNKUL, HANA, HMPRO, INTUCH, IRPC, IVL, JAS, JMT, KBANK, KCE, KKP, KTB, KTC, LH, MAJOR, MBK, MEGA, MINT, MTC, ORI, OSP, PLANB, PRM, PSH, PSL, PTG, PTT, PTTEP, PTTGC, QH, RATCH, ROBINS, RS, SAWAD, SCB, SCC, SGP, SIRI, SPALI, SPRC, STA, STEC, SUPER, TASCO, TCAP, THAI, THANI, TISCO, TKN, TMB, TOA, TOP, TPIPP, TRUE, TTW, TU, TVO, WHA และ SET50 Future โดยบริษัทฯ อาจจัดทำบทวิเคราะห์ของหลักทรัพย์อ้างอิงดังกล่าว ดังนั้น นักลงทุนควรศึกษารายละเอียดในหนังสือชี้ชวนของใบสำคัญแสดงสิทธิอนุพันธ์ดังกล่าวก่อนตัดสินใจลงทุน