

**“ถึงแม้ว่ารูปแบบกราฟดัชนีจะบอกถึงโอกาสในการที่ SET จะสามารถแกว่งไกวระดับขึ้นหาเป้าหมายที่ 1500 จุดได้ในช่วงถัดไป แต่ระยะสั้นต้องระวังย่อลง ดังนั้นรอทยอยซื้อเพิ่มช่วงอ่อนตัว!”**



**SET INDEX** ปิดที่ 1,442.42 จุด เปลี่ยนแปลง -1.00 จุด คิดเป็น -0.07%

แนวรับ 1440-1436\* , 1430-1426\*\* จุด

แนวต้าน 1444-1446\* , 1450-1452\*\* จุด

**Technical View:**

สำหรับการเข้าเทรดดัชนีระยะสั้น – หลังจาก SET ขยับบวกขึ้นทำจุดสูงสุดใหม่แถว 1450 จุดได้ต่อเนื่องเมื่อวานนี้ แต่ในระหว่างวันก็ยังมีแรงขายทำกำไรช่วงบวกกดดันให้มันจึงหวั่นย่อลงและปิดสิ้นวันเป็นลบด้วย ขณะที่ช่วง 2 สัปดาห์ที่ผ่านมา SET ตีตัวขึ้นมาก่อนช่วงแรงและเร็วพอควรแล้ว ทำให้ต้องระวังแรงขายทำกำไรกดดันให้ตลาดแกว่งตัวย่อลงไว้อีกก่อนเช่นเดิม ดังนั้นถ้าจะเลือกหุ้นเข้าซื้อเพิ่ม เรายังแนะนำให้รอช่วงตลาดแกว่งลงก่อนดีกว่า อย่างไรก็ตามเรายังคิดว่าตลาดพักตัวลงเพื่อสร้างฐานสำหรับการแกว่งไกวระดับขึ้นรอบใหม่ โดยยังลุ้นขยับขึ้นหาเป้าหมาย 1500 จุด(+/-) ได้ตามคาดเดิม ดังนั้นซื้อแล้วน่าจะเน้นถือเพื่อรอการขยับขึ้นกรอบกว้าง

แนวโน้มระยะกลาง-ยาว แม้ SET ยังมีลุ้นโอกาสที่จะแกว่งบวกต่อเนื่อง โดยมีแนวต้านเป้าหมายของรอบแถว 1500 จุด(+/-) แต่ระหว่างทางยังต้องระวังแรงขายทำกำไรกดดันให้ผันผวนอยู่ ดังนั้นซื้อแล้วยังเน้นถือต่อได้ แต่ถ้าจะเลือกหุ้นเข้าซื้อเพิ่ม เราแนะนำให้เลือกหุ้นทยอยซื้อช่วง SET ปรับตัวลงดีกว่า

**Analyst :**

Somchai Anektaweepon  
 Veeravat Virochpoka  
 Tel. : 0-2646-9967

Register : 002265  
 Register : 047077

DISCLAIMER: รายงานฉบับนี้จัดทำโดยบริษัทหลักทรัพย์ ฟินันเซีย ไซรัส จำกัด (มหาชน) “บริษัท” ข้อมูลที่ปรากฏในรายงานฉบับนี้ถูกจัดทำขึ้นบนพื้นฐานของแหล่งข้อมูลที่เชื่อใจได้หรือการเชื่อใจว่ามีความน่าเชื่อถือ และ/หรือมีความถูกต้อง อย่างไรก็ตามบริษัทไม่รับรองความถูกต้องครบถ้วนของข้อมูลดังกล่าว ข้อมูลและความเห็นที่ปรากฏอยู่ในรายงานฉบับนี้อาจมีการเปลี่ยนแปลง แต่ใจ หรือเพิ่มเติมได้ตลอดเวลาโดยไม่ต้องแจ้งให้ทราบล่วงหน้า บริษัทไม่มีความประสงค์ที่จะชักจูงหรือชวนให้ลงทุน ลงทุนซื้อหรือขายหลักทรัพย์ตามที่ปรากฏในรายงานฉบับนี้ รวมทั้งบริษัทไม่ได้รับประกันผลตอบแทนหรือราคาของหลักทรัพย์ตามข้อมูลที่ปรากฏแต่อย่างใด บริษัทจึงไม่รับผิดชอบต่อความเสียหายใดๆ ที่เกิดขึ้นจากการนำข้อมูลหรือความเห็นในรายงานฉบับนี้ไปใช้ไม่ว่ากรณีใดก็ตาม ผู้ลงทุนควรศึกษาข้อมูลและใช้ดุลยพินิจอย่างรอบคอบในการตัดสินใจลงทุน

บริษัทของสงวนลิขสิทธิ์ในข้อมูลและความเห็นที่ปรากฏอยู่ในรายงานฉบับนี้ ห้ามมิให้ผู้ใดนำข้อมูลและความเห็นในรายงานฉบับนี้ไปใช้ประโยชน์ คัดลอก ดัดแปลง ทำซ้ำ นำออกแสดงหรือเผยแพร่ต่อสาธารณชนไม่ว่าทั้งหมดหรือบางส่วน โดยไม่ได้รับอนุญาตเป็นลายลักษณ์อักษรจากบริษัทล่วงหน้า การลงทุนในหลักทรัพย์มีความเสี่ยง ผู้ลงทุนควรศึกษาข้อมูลและพิจารณาอย่างรอบคอบก่อนการตัดสินใจลงทุน

บริษัทหลักทรัพย์ ฟินันเซีย ไซรัส จำกัด (มหาชน) อาจเป็นผู้ดูแลสภาพคล่อง (Market Maker) และผู้ออกใบสำคัญแสดงสิทธิอนุพันธ์ (Derivative Warrants) บนหลักทรัพย์ที่ปรากฏอยู่ในรายงานฉบับนี้ โดยบริษัทอาจจัดทำบทวิเคราะห์ของหลักทรัพย์อ้างอิงดังกล่าวนี้ ดังนั้น นักลงทุนควรศึกษารายละเอียดในหนังสือชี้ชวนของใบสำคัญแสดงสิทธิอนุพันธ์ดังกล่าวก่อนตัดสินใจลงทุน

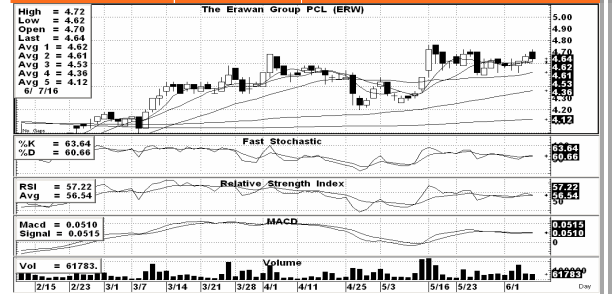
**Technical Picks:**

**ERW** (Bt 4.64 เป้าเทคนิค 4.76-4.96 cut loss ถ้าหลุด 4.52)

**SCN** (Bt 7.50 เป้าเทคนิค 7.80-8.25 cut loss ถ้าหลุด 7.30)

**CBG** (Bt 47 แนะนำยืมหุ้น short เพื่อรอซื้อคืนที่แนวรับ)

| ERW           | ราคาปิด | แนวรับ    | แนวต้าน               |
|---------------|---------|-----------|-----------------------|
| ชื่อแก๊งค์ใคร | 4.64    | 4.62-4.52 | 4.76-4.80 , 4.88-4.96 |



แม้ว่าราคาจะยังแกว่งตัวค่อนข้างผันผวน แต่ก็ถือว่าทรงตัวทดสอบแนวรับจากเส้นต้นทุนเฉลี่ยระดับต่างๆ ได้ดี ขณะที่สัญญาณจากการฟอร์มตัวของ Indicators ต่างๆ ก็ยังอยู่ในเกณฑ์บวก ดังนั้นถ้าไม่ไหลหลุดต่ำกว่าแนวรับเสียก่อน คาดว่ายังลุ้นโอกาสวิ่งขึ้นหาแนวต้านให้ทำกำไรตามรอบได้เช่นเดิม

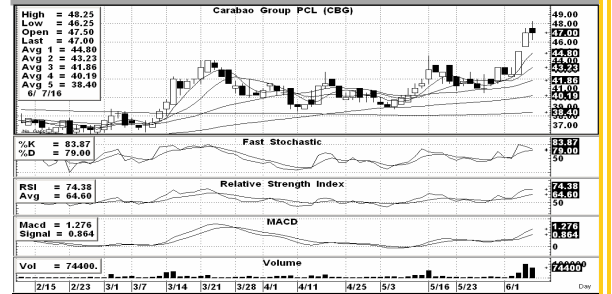
| SCN           | ราคาปิด | แนวรับ    | แนวต้าน            |
|---------------|---------|-----------|--------------------|
| ชื่อแก๊งค์ใคร | 7.50    | 7.40-7.30 | 7.75-7.90 , 8-8.25 |



หลังจากราคาแกว่งย่อลงไปทดสอบแนวรับจากเส้นต้นทุนเฉลี่ยระดับต่างๆ แล้วยังมีแรงซื้อหนุนให้แกว่งทรงตัวต่อเนื่อง ขณะที่รูปแบบกราฟราคาและการฟอร์มตัวของ Indicators ต่างๆ ยังสนับสนุนในทางบวก ดังนั้นถ้าไม่หลุดแนวรับลงไปอีก ก็ยังมีสิทธิ์ตีตัวขึ้นหาแนวต้านให้ทำกำไรตามรอบได้ตามคาดเดิม

**For SBL**

| CBG           | ราคาปิด | แนวรับ           | แนวต้าน  |
|---------------|---------|------------------|----------|
| ยืมหุ้น short | 47      | 46-45.50 , 45-44 | 47.50-48 |



หลังจากราคายับขึ้นไปชนแนวต้าน 48 บ.แล้ว เริ่มมีแรงขายกดดันให้แกว่งตัวผันผวน ขณะที่สัญญาณที่ผ่านมามีแนวโน้มว่าราคาวิ่งขึ้นมาค่อนข้างเร็ว ทำให้มีสิทธิ์ปรับพักตัวลงหาแนวรับต่างๆ ก่อนได้ จึงแนะนำยืมหุ้น short เพื่อรอซื้อคืนทำกำไรที่แนวรับ โดยใช้แนวต้านเป็นเกณฑ์ในการซื้อกลับตัดขาดทุน