



## SET INDEX

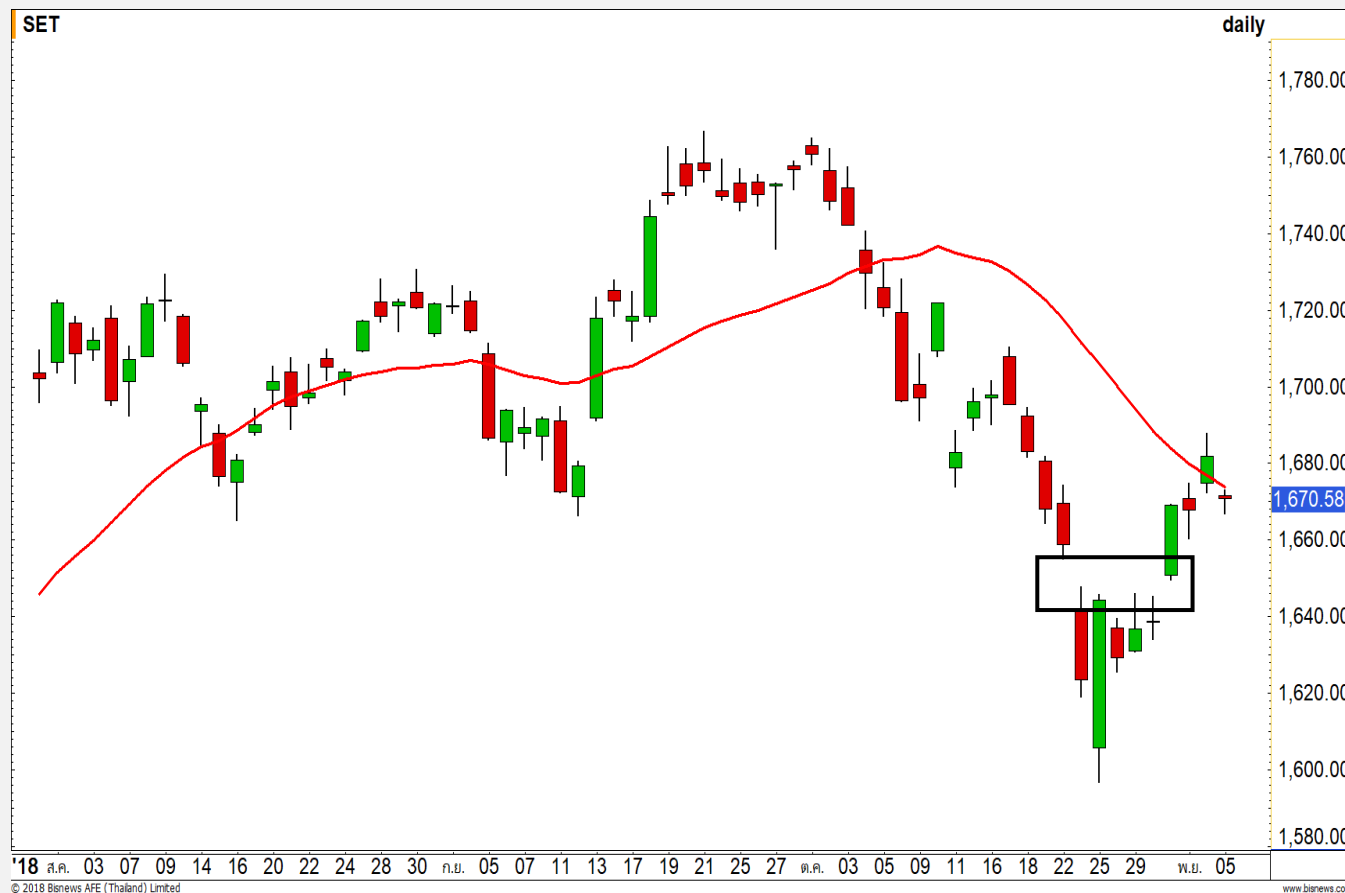
เช้านี้เปิดขึ้น แต่ยังระวังที่รอบหลัก  
ตราบที่ไม่ผัน 1680 จุด

รอบเช้ามีโอกาสเปิดขึ้น แต่ยังติด  
1675 จุด ดิสตไม่ผัน 1682 จุด

แต่รอบหลักยังเสี่ยงพักตัวอีกรอบ  
หลังปิดต่ำกว่า 1680 จุด จึงยังไม่ยืนยัน  
ที่จะเกิดรอบกลับตัวในระยะสั้น-กลางและ  
เปิดโอกาสสำหรับสัญญาณกลับตัวแบบ  
Island Bottom ที่จะขึ้นไปสู่ Upside  
ที่ 1705-1710 จุด

หากไม่รีบติดข้าม 1680 จุด ระวัง  
การถอยลงต่ำกว่าแนวรับ 1660 จุดเพื่อ  
ปิด Gap 1645.31-1649.27 จุด

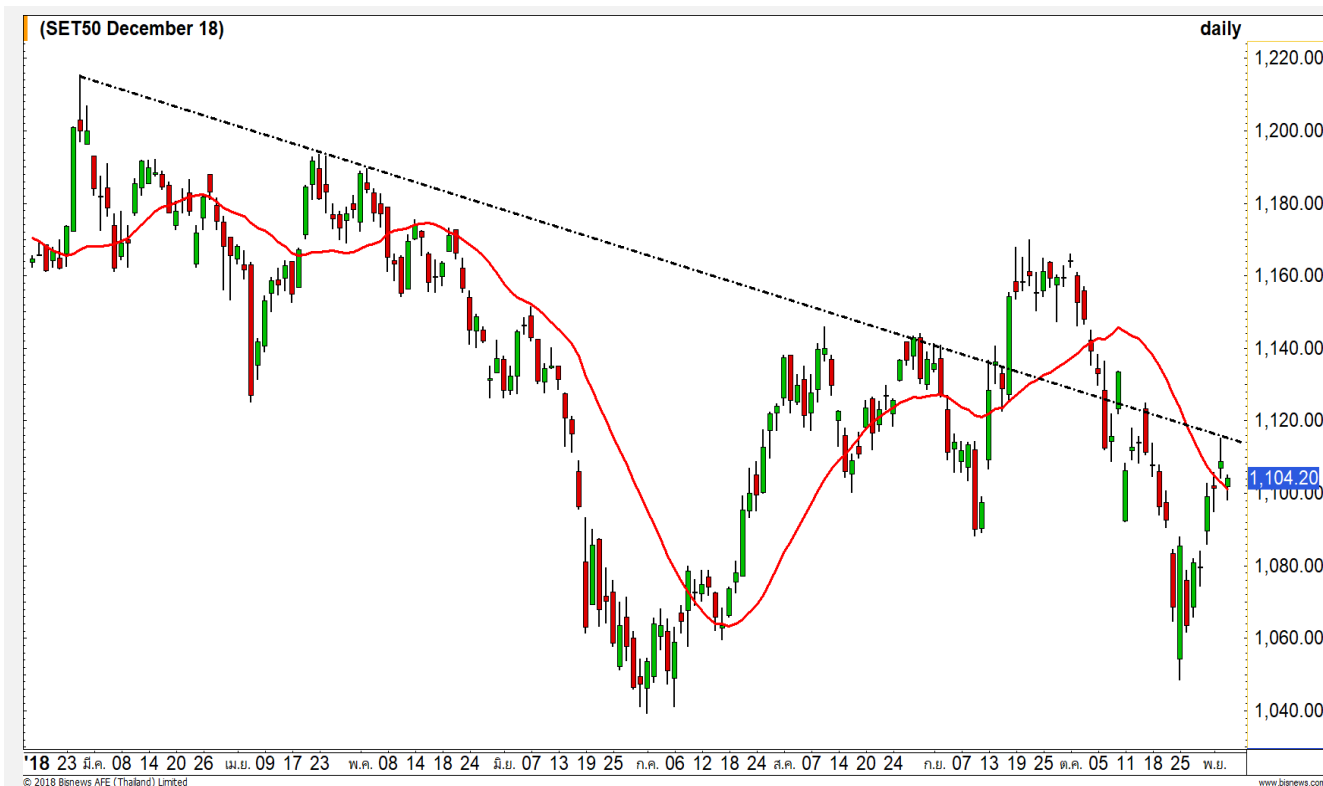
แนวรับ	1665	1660
แนวต้าน	1675	1682



## Technical Review:

- S50Z18: วันนี้ดูระยะการแต่งราย ชม. กรณีไม่ผันแนวต้าน 1115 จุด ภาพหลักยังเสี่ยง
- Momentum Trading : EA , IVL
- Swing Trading : GULF , HMPRO

# SET50 Index Futures



## รอบเข้ายังดูการตั้ง ไม้พัน 1115 จุด ภาพหลักยังเสี่ยง

5 พ.ย. 61 นักลงทุนต่างชาติกลับมา Long สุทธิ 3,226 สัญญา (บางส่วนเป็นการปิด Short ในช่วงก่อนหน้า) หลัง 2 พ.ย. เพียงกลับมา Short สุทธิ 3,450 สัญญา (25 ต.ค.-5 พ.ย. เหลือยอดสะสม Long สุทธิ 30,944 สัญญา)

เมื่อวานปิดต่ำกว่า 1110 จุด ฉะนั้นยังไม่ให้สัญญาณกลับตัวในระยะกลาง ภาพหลักต้องระวังต่อหลังเมื่อวานหลุดแนวรับย่อย 1106 จุด ยังให้น้ำหนักการถอยลงมาสร้างฐาน โดยวางแผนระดับเปิด Long อีกรอบ

ส่วนภาพรวมวันนี้คาดการณ์ติดช่วงเข้ายังติดแนวต้าน 1108-1110 จุด ดีสุดไม่เกิน 1115 จุด

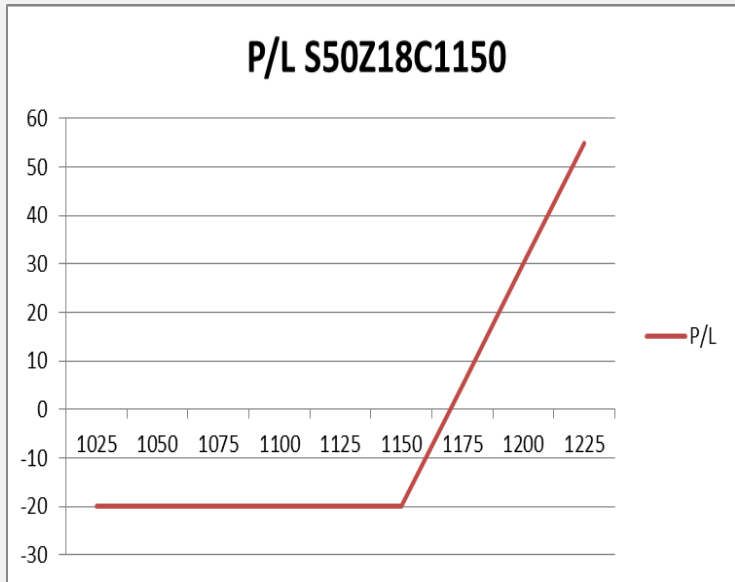
## กลยุทธ์ S50Z18 (Swing Trade)

- พอร์ตถือ Short ต้นทุนช่วง 1103-1105 จุด เมื่อวานทดสอบแนวรับ 1100 จุดและต่ำกว่าได้ปิดทำกำไรไปแล้ว
- พอร์ตเปิด Long ช่วงย่อเมื่อวาน รอปิดทำกำไรที่แนวต้าน 1108-1110 จุด และ 1113 จุด **หลุด 1099 จุดตัดขาดทุน**
- พอร์ตว่าง ดูทิศทางกรณีตั้งต่ำกว่า 1115 จุด แนะนำเปิด Short อีกระลอก

	แนวรับ		แนวต้าน		
	1099	1093	1108	1115	
Contracts	Long	Short	Net	YTD	
Institution	25474	23426	2048	49061	
Foreign	22596	19370	3226	-12325	
Local	62029	67303	-5274	-36736	



# SET50 Index Options



**คำแนะนำ :** Long S50Z18C1150 ถือรอทำกำไรที่บริเวณ 1160 จุด

**กลยุทธ์ :** Long S50Z18C1150  
**ขาดทุนสูงสุด :** 20.00 จุด  
**กำไรสูงสุดทางทฤษฎี :** ไม่จำกัด  
**เป้าหมายการทำกำไร :** 1160 จุด  
**จุดคุ้มทุน(เมื่อหมดอายุ) :** 1170.00

SET50 Index	Long S50Z18C1150	Cost	Profit/Loss
1025	-125	20	-20
1050	-100	20	-20
1075	-75	20	-20
1100	-50	20	-20
1125	-25	20	-20
1150	0	20	-20
1175	25	20	5
1200	50	20	30
1225	75	20	55

		Price	Change	Vol.	Open Interest	Intrinsic Value	Time Value	Break Even	All-in-Premium	Implied Volatility	Delta	Effective Gearing
Call Option	S50Z18C1100	29.50	-2.00	205	2,961	2.09	27.41	1129.50	0.02	16.77%	0.53	19.89
	S50Z18C1125	17.80	-3.10	427	3,259	0.00	17.80	1142.80	0.04	16.25%	0.39	24.03
	S50Z18C1150	10.70	-1.80	340	3,724	0.00	10.70	1160.70	0.05	16.55%	0.26	27.21
	S50Z18C1175	6.10	-1.40	164	3,629	0.00	6.10	1181.10	0.07	16.80%	0.17	30.47
	S50Z18C1200	3.90	-0.40	111	7,969	0.00	3.90	1203.90	0.09	17.79%	0.11	31.63

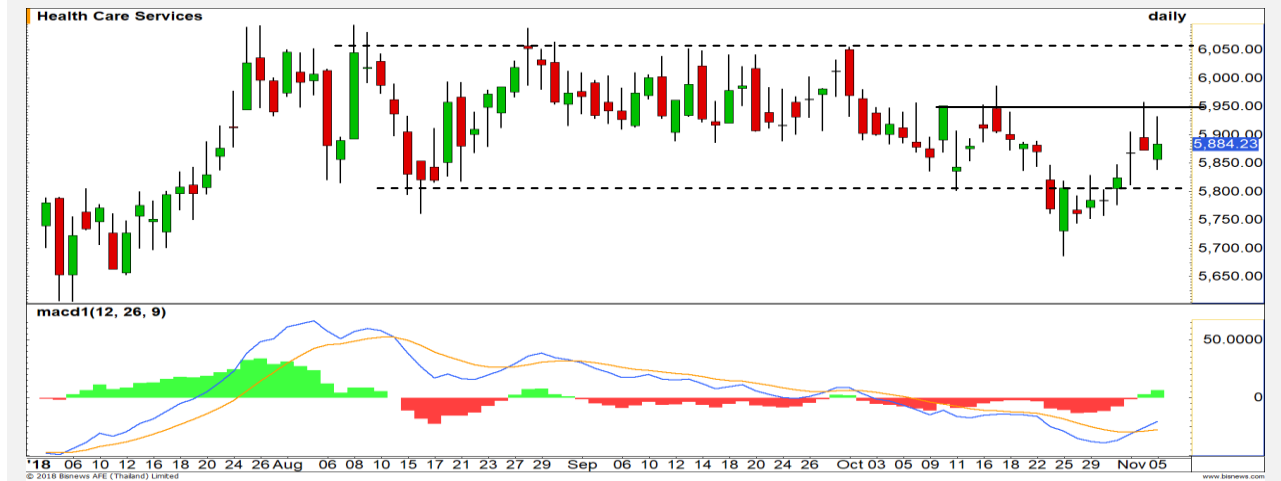
Put Option	S50Z18P1100	25.00	2.00	323	3,160	0.00	25.00	1075.00	-0.02	16.12%	-0.47	-20.61
	S50Z18P1125	39.20	3.70	43	2,133	22.91	16.29	1085.80	-0.01	16.19%	-0.61	-17.22
	S50Z18P1150	56.40	3.40	31	1,264	47.91	8.49	1093.60	-0.01	15.99%	-0.74	-14.53
	S50Z18P1175	85.00	14.70	10	601	72.91	12.09	1090.00	-0.01	23.05%	-0.75	-9.74
	S50Z18P1200	102.90	7.40		306	97.91	4.99	1097.10	0.00	20.77%	-0.85	-9.09

Health Care Services

	Level 1	Level 2
<b>Support</b>	5800	5700
<b>Resistance</b>	5950	6050

**Pullback**

ดัชนีกลุ่มการแพทย์ ระยะสั้นเป็นการติดตามแนวโน้มที่ 5950 จุด มองเป็นลักษณะ Pullback สั้นๆ เพื่อรอขึ้นรอบใหม่

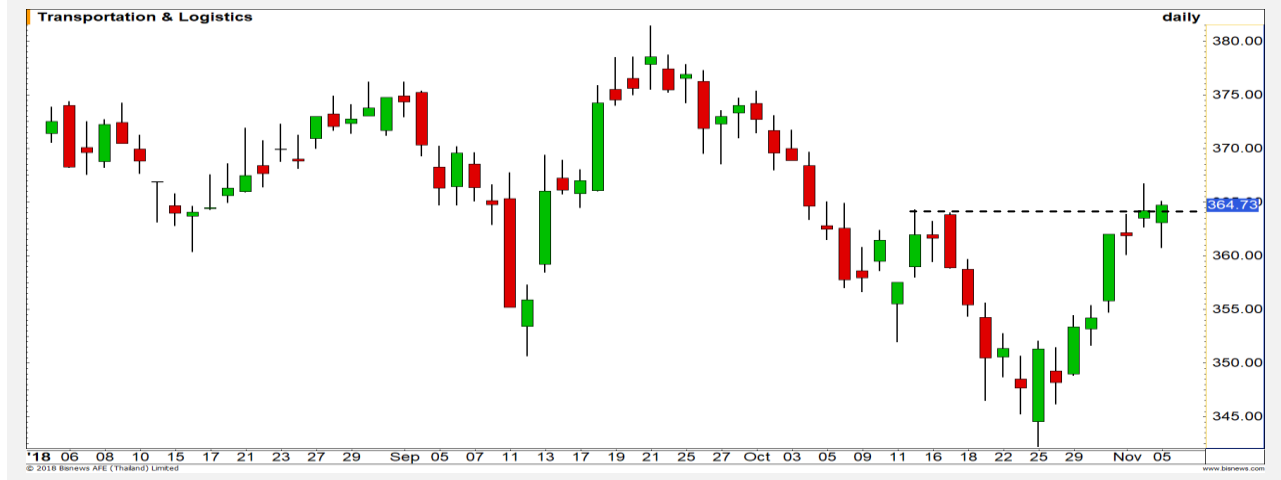


Transportation & Logistics

	Level 1	Level 2
<b>Support</b>	360	355
<b>Resistance</b>	368	374

**ทะลุ High เดิม**

ดัชนีกลุ่มขนส่งและโลจิสติกส์ โมเมนตัมการขึ้นรอบนี้ แข็งแกร่ง ล่าสุดทะลุแนวต้าน high เดิมขึ้นมาได้ ดึงทิศทางบวกในระยะกลางเข้ามา



# Top Most Active



Support 52 49 Resistance 54.75 56

**MTC (DAY)** : เกิดแรงขายช่วงท้ายตลาด ทำให้ระยะสั้นอาจมีการชะลอตัวได้บ้าง แต่อย่างไรก็ดีแนวโน้มหลักยังคงแข็งแกร่งอยู่



Support 67 65.25 Resistance 68 69

**CPALL (DAY)**: สัญญาณ Stochastic เข้าสู่ภาวะ Overbought มองรับสั้นพักตัวสะสมกำลังก่อน



Support 19.80 19.50 Resistance 20.20 20.40

**KTB (DAY)**: รอบสั้นติดแนวต้าน 20.40 บาท เกิดการชะลอตัวลงมา รอดูแนวรับ 19.80/19.50 บาท กรณีขึ้นผ่าน 20.40 บาทได้จะทำให้ Upside เปิดกว้าง



Support 10.50 10.20 Resistance 11 11.70

**BEAUTY (DAY)**: ราคาขึ้นมาเทรตเหนือเส้นค่าเฉลี่ย 100 วัน ดึงภาพระยะกลางเป็นบวก มองแนวต้านถัดไปที่ 11/11.70 บาท

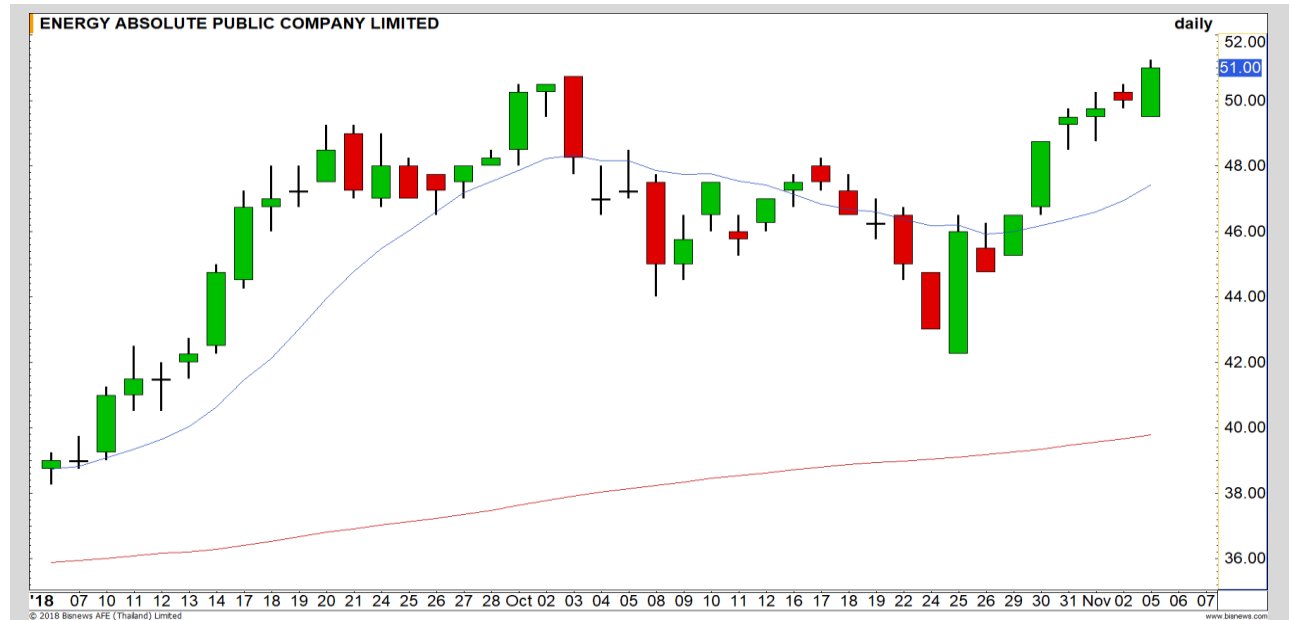
# Momentum Trading

EA

**Support** | 50  
**Resistance** | 53  
**Stop loss** | 49.25

## คำแนะนำระยะสั้น (BUY)

แท่งเทียนเกิดรูปแบบ Bullish engulfing โมเมนตัมรอบสั้นเป็นบวก มีโอกาสที่จะได้เห็นการสร้าง High ใหม่ วางเป้าหมาย 53 บาท

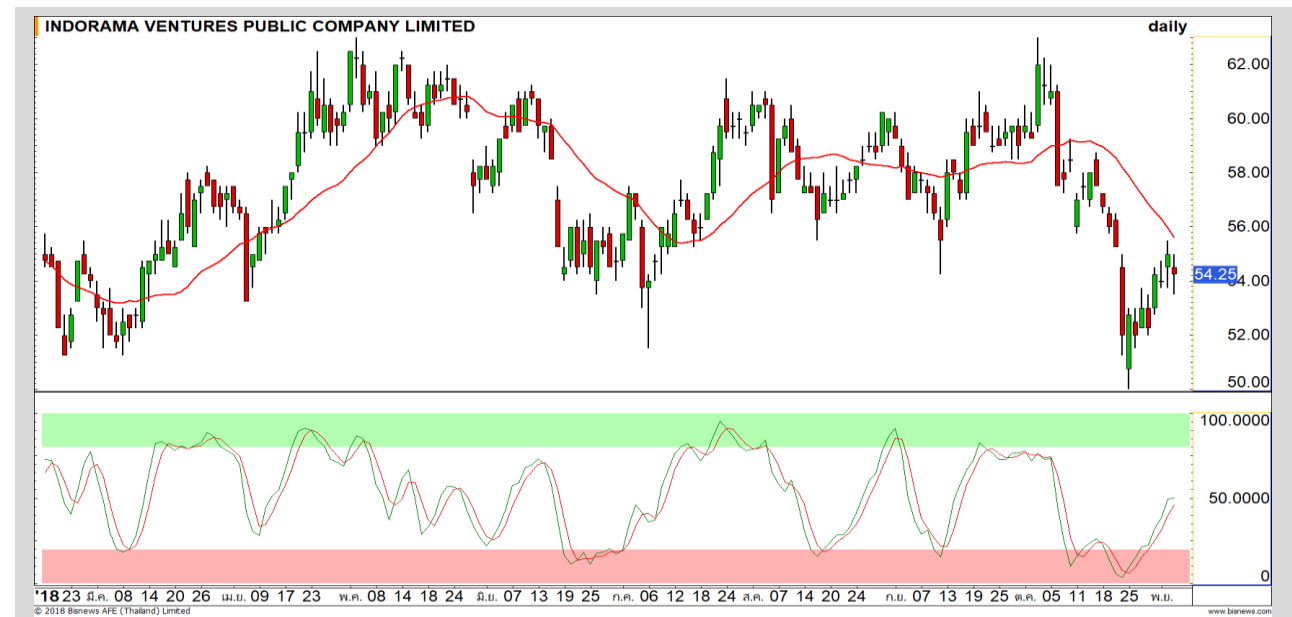


IVL

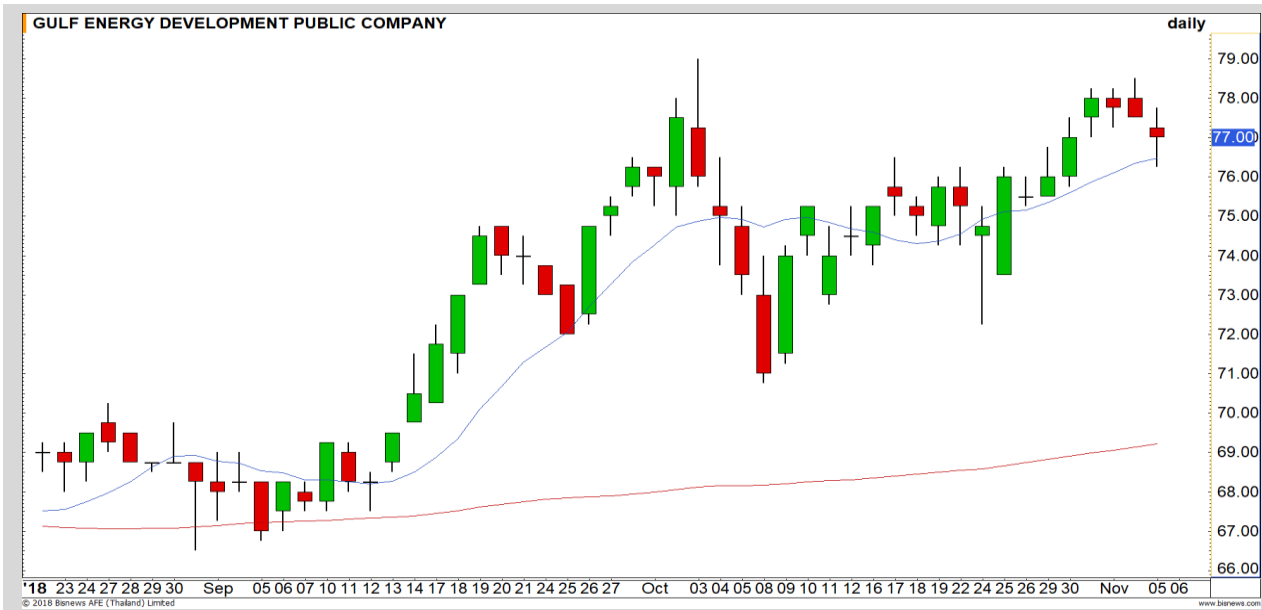
**Support** | 53.75  
**Resistance** | 56  
**Stop loss** | 53.25

## คำแนะนำระยะสั้น (BUY)

ยังมี Momentum บวก การชะลอไม่หลุด 53.75 บาท ยังมีระยะแค่พักตัวเพื่อไปต่อ ตามสัญญาณทางเทคนิคที่ยังมี Slope เป็นบวก เป้าหมาย 56 บาท



# Swing Trading



<b>Support</b>	76.50
<b>Resistance</b>	79
<b>Stop loss</b>	76

## คำแนะนำระยะสั้น (BUY)

ราคาสามารถยืนเส้นค่าเฉลี่ย 10 วัน  
รักษาแนวโน้มเชิงบวก มีโอกาสที่จะได้เห็น  
การฟื้นตัวเพื่อกลับขึ้นทดสอบเป้าหมาย 79  
บาท

GULF



<b>Support</b>	14.70
<b>Resistance</b>	15.50-15.70
<b>Stop loss</b>	14.50

## คำแนะนำระยะสั้น (BUY)

ราคาทยอยฟื้นตัวขึ้นจากการพักตัว  
ระยะสั้น รอผ่านแนวต้านย่อย 15 บาทเพื่อ  
เปิด Upside เป้าหมายรอทดสอบ 15.50-  
15.70 บาท

HMPRO



CPF



เทียบราคาวันก่อนหน้า

Close Price	%Change
25.25	-

(ข้อมูล ณ เวลา 17.00 น. ของวันก่อนหน้า)

ยังรอซื้อคืนสำหรับต้นทุนทำ SBL

ในช่วง 25-25.50 บาท

แนวรับ		แนวต้าน	
24.70	24.50	26	26.75

ศุกร์ที่ผ่านมามีทำ SBL ไปในช่วงต้นทุน 25-25.50 บาท ยังรอซื้อกลับช่วงแนวรับ 24.50-24.70 บาท

คงมุมมองระยะพื้นตัว Double Bottoms จากฐาน 23.70 บาทมีโอกาสติดภาวะ Overbought ระยะสั้น

ปริมาณหุ้นที่ให้ยืมเพื่อขายชอร์ต

Stock	Available for borrowing (Share)
CPF	2,873,700

(ข้อมูล ณ เวลา 9.00 น. ของวันก่อนหน้า)

ทะลุแนวต้าน 27 บาทตัดขาดทุน

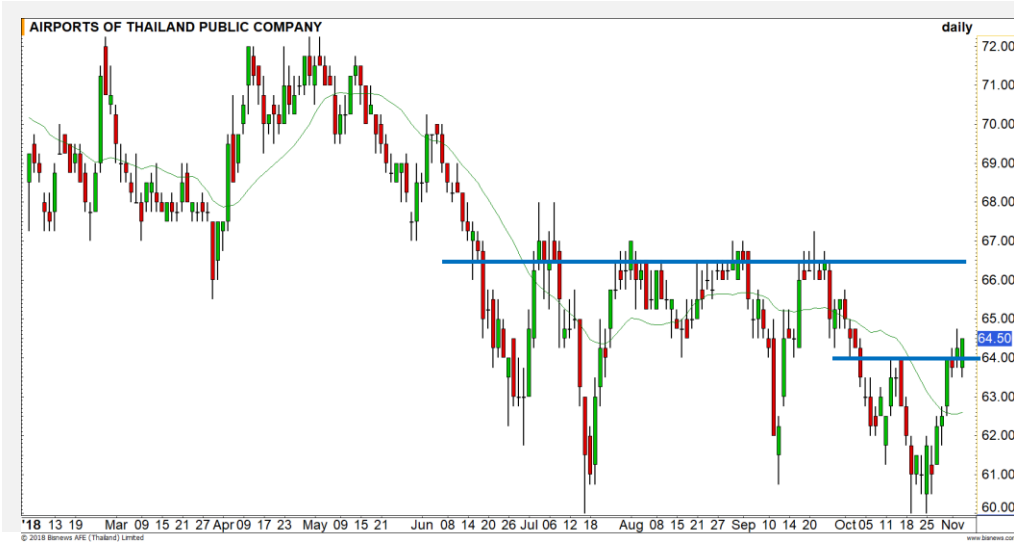
สอบถามข้อมูลเพิ่มเติม กรุณาติดต่อ ฝ่ายธุรกิจยืมและให้ยืมหลักทรัพย์

โทรศัพท์ : 02-658-9699

Email: sbl@fnস্যrus.com



## AOT : AOT24C1904A



แนวรับ		แนวต้าน	
64	63.5	65.5	66.25

ราคาทะลุผ่านแนวต้านกรอบแรกขึ้นมาได้ ประเมินราคามีโอกาสเคลื่อนไหวขึ้นมารอบบนช่วง 65.50 – 66.25 บาท

**หากราคาหลุดต่ำกว่า 63.5 บาท ตัดขาดทุน**



สอบถามข้อมูลเพิ่มเติม  
โทรศัพท์ 02-658-9915  
Email: dw@fnsyrus.com  
Line: @dw24

### ตารางราคา

\* ตารางราคาใช้เปรียบเทียบในการซื้อขายช่วง market open เท่านั้น ไม่รวมช่วง market call

<b>Name</b>	AOT24C1904A	<b>Implied Volatility</b>	36.00%
<b>Underlying</b>	AOT	<b>Delta</b>	18.37%
<b>Type</b>	Call	<b>Listing Date</b>	02-Oct-2018
<b>Strike</b>	84.180	<b>Last Trading Date</b>	30-Apr-2019
<b>Conversion Ratio</b>	5.32000	<b>Expire Date(Maturity Date)</b>	06-May-2019
<b>Moneyness</b>	-23.68% OTM	<b>outstanding (05-Nov-2018)</b>	172,300

Underlying Bid*	DW Bid Price(THB) *				
	06-Nov-2018	07-Nov-2018	08-Nov-2018	09-Nov-2018	12-Nov-2018
65.25	0.31	0.30	0.30	0.30	0.29
65.00	0.30	0.29	0.29	0.29	0.28
64.75	0.29	0.28	0.28	0.28	0.27
64.50	0.28	0.28	0.27	0.27	0.26
64.25	0.27	0.27	0.26	0.26	0.26
64.00	0.26	0.26	0.26	0.25	0.25
63.75	0.25	0.25	0.25	0.25	0.24
63.50	0.24	0.24	0.24	0.24	0.23
63.25	0.24	0.23	0.23	0.23	0.22

# TOP GAINER AND LOSER

## 5 TOP MAINBROAD GAINER

Rank	Stock	PClose	%Change	Support	Resistance	Trend (1 Week)	Technical View
1	GCAP	3.58	11.88	3.46/3.30	3.78/3.88	Sideway Down	ฟื้นตัวในแนวโน้มขาลง
2	OCEAN	5.90	8.26	5.60/5.40	6.30/6.50	Uptrend	ราคาทำ Higher High ต่อเนื่อง แนวโน้มแข็งแกร่ง
3	CWT	3.04	7.80	2.94/2.86	3.10/3.20	Sideway Up	หากราคาผ่าน 3.10 บาทไปได้จะเปิด Upside
4	NPPG	1.19	7.21	1.15/1.11	1.23/1.28	Sideway	ราคาแกว่งตัวในกรอบ Sideway
5	XO	12.00	7.14	11.40/11	12.50/12.80	Uptrend	ราคาขึ้นทำระดับ All Time high แนวโน้มแข็งแกร่ง

## 5 TOP MAINBROAD LOSER

Rank	Stock	PClose	%Change	Support	Resistance	Trend (1 Week)	Technical View
1	OSP	24.00	-5.88	23.50/23	24.80/25.25	Sideway Down	ราคาแกว่งตัวออกด้านข้าง
2	SEOIL	3.64	-5.21	3.50/3.40	3.76/3.86	Sideway Up	พักตัวในแนวโน้มขาขึ้น
3	CPT	1.20	-4.76	1.18/1.12	1.26/1.31	Sideway Down	ฟื้นตัวไม่ผ่านเส้นค่าเฉลี่ย 20 วัน
4	PHOL	2.02	-4.72	2.00/1.95	2.10/2.18	Sideway Down	ราคาลงตามแนวโน้มหลักขาลง
5	WORK	32.25	-4.44	31.75/30.75	33.50/34.25	Sideway Down	จบรอบการฟื้นตัว

### หมายเหตุประกอบการเลือก Top Gainer และ Top Loser

- ปริมาณการซื้อขายเฉลี่ย 5 วัน มากกว่า 10 ล้านบาท
- ไม่นับรวม DW และ Warrant
- ราคาหุ้นไม่ต่ำกว่า 1 บาท

\*\* เนื่องจากหุ้นในกลุ่มนี้ส่วนใหญ่เป็นหุ้นที่ผันผวนแรงกว่าตลาด นักลงทุนควรใช้ความระมัดระวังเป็นพิเศษ \*\*



Crude Oil (WTI)



Level 1

Level 2

Support

62

60

Resistance

64

68

ยังมีแรงขายกดดันราคา

ราคาน้ำมัน WTI วานนี้ราคาน้ำมันพยายามขึ้นไปยืนระดับ 64 ดอลลาร์ต่อบาร์เรล แต่ยังไม่สามารถทำได้ ถูกแรงขายลงมา ดังนั้นในรอบนี้ยังคงเผชิญความเสี่ยงการพักตัวลงต่อสู่ระดับแนวรับ 60 ดอลลาร์ต่อบาร์เรล

Soybean



Level 1

Level 2

Support

860

840

Resistance

890

900

รอบหลัก Sideway

ราคาถั่วเหลือง รอบหลักเป็นลักษณะการแกว่งตัว Sideway ในกรอบกว้าง ช่วงบริเวณ 820-890 เซนต์ต่อบุชเชล ตอนนี้อาจเคลื่อนไหวที่บริเวณกรอบบนของช่วงการแกว่งตัว ดังนั้นมีโอกาสได้เห็นการชะลอเกิดขึ้นได้

# Gold Futures

## ราคาทองคำเริ่มหลุดแนวรับย่อย 1230 ดอลลาร์

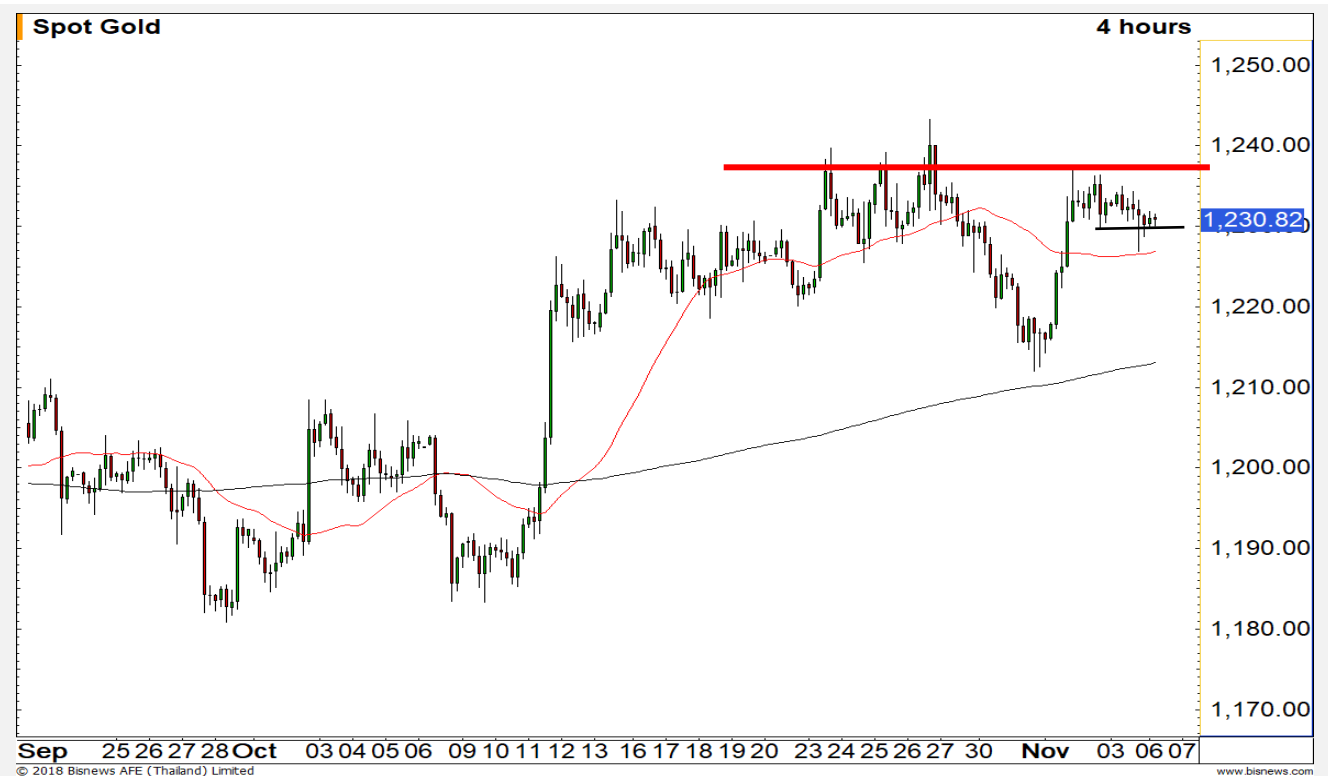
ภาพทางเทคนิคราย 240 นาที ราคาทองคำฟื้นตัวไม่ถึงบริเวณแนวต้าน 1240 ดอลลาร์ ล่าสุดราคาทองคำหลุดแนวรับย่อย 1230 ดอลลาร์ลงมา แสดงถึงสัญญาณการพักตัวของราคาทองคำ

แต่อย่างไรก็ดีเรายังคงมุมมองราคาทองคำเคลื่อนไหวในกรอบ 1210 – 1240 ดอลลาร์ต่อเนื่อง **เว้นแต่ราคาทองจะทะลุ 1240 ดอลลาร์จึงจะเปิด Upside**

### คำแนะนำระยะสั้น GFZ18

- พอร์ตว่างแนะ Wait and See

วันที่ 5 พ.ย. 2018  
กองทุน SPDR ลดการถือครองทองคำ  
1.77 ตัน ลงมาที่ระดับ 757.29 ตัน



แนวรับ		แนวต้าน	
1225	1220	1235	1240

Contracts	Long	Short	Net	YTD
Institution	8386	8231	155	-9122
Foreign	2427	2731	-304	7324
Local	5901	5752	149	1798

# USD Futures

## ยังคงมุมมองทยอยอ่อนค่าของค่าเงินบาท

ค่าเงินบาทเมื่อเช้านี้อ่อนค่าไปทดสอบ 33.00 บาท/ดอลลาร์ตามที่ได้ประเมินไว้ โดยเรายังคงมุมมองทิศทางของค่าเงินบาทเป็นทยอยอ่อนค่าตามกรอบของ Uptrend Chanel

เว้นแต่ค่าเงินบาทจะแข็งค่าเกินระดับ 32.50 บาท/ดอลลาร์ ได้จึงจะกลับสภาพดังกล่าว

### คำแนะนำระยะสั้น USDZ18

- พอร์ตว่างนะ Wait and See



แนวรับ		แนวต้าน	
32.80	32.70	33.00	33.12

## Market Summary & Theoretical Price

### SET50 Index Futures

Series	Settle	Change	Vol. Contracts	Change	OI	Change	Days to Delivery	Theoretical			Div. Yield	Fund Rate	Basis	Premium Discount
								Theoretical	Lower	Upper				
S50X18	1101.3	-7.8	0	-45	556	0	23	1102.81	1102.29	1106.63	0.00	1.50%	-0.79	-1.51
S50Z18	1104.2	-4.5	102285	-70133	236499	-6371	51	1103.41	1102.26	1111.88	0.01	1.50%	2.11	0.79
S50F18	1099.1	-9.0	26	-64	220	1	85	1104.25	1102.32	1118.36	0.01	1.50%	-2.99	-5.15
S50H19	1100.3	-5.1	6244	-8040	20538	319	142	1105.22	1102.00	1128.80	0.01	1.50%	-1.79	-4.92
S50M19	1096.3	-4.6	1117	-851	7788	-122	233	1100.19	1094.91	1138.88	0.02	1.50%	-5.79	-3.89
S50U19	1092.5	-4.6	427	-504	3907	64	325	1090.71	1083.35	1144.68	0.03	1.50%	-9.59	1.79

### Gold Futures

Series	Settle	Change	Vol. Contracts	Change	OI	Change	Days to Delivery	Theoretical			Premium / Discount	Risk Free Rate
								Theoretical	Lower	Upper		
GFZ18	19360	20	23	-241	2371	-256	51	19305	19285	19453	55.29	1.50%
GFG19	19410	10	5	-111	488	-112	113	19354	19309	19682	56.21	1.50%
GFJ19	19480	30	279	81	162	-158	172	19400	19332	19900	79.50	1.50%

### USD Futures

Series	Settle	Change	Days to Delivery	Theoretical	Basis
USDX18	32.97	0.13	23	32.99	0.04
USDZ18	32.95	0.12	51	33.06	0.02
USDF18	32.88	0.13	85	33.15	-0.05
USDH19	32.82	0.10	142	33.30	-0.11

**DISCLAIMER:** รายงานฉบับนี้จัดทำโดยบริษัทหลักทรัพย์ ฟินันเซีย ไซรัส จำกัด (มหาชน) "บริษัท" ข้อมูลที่ปรากฏในรายงานฉบับนี้ถูกจัดทำขึ้นบนพื้นฐานของแหล่งข้อมูลที่เชื่อว่าหรือควรเชื่อว่ามีที่น่าเชื่อถือ และหรือมีความถูกต้อง อย่างไรก็ตามบริษัทไม่รับรองความถูกต้อง/ครบถ้วนของข้อมูลดังกล่าว ข้อมูลและความเห็นที่ปรากฏอยู่ในรายงานฉบับนี้อาจมีการเปลี่ยนแปลง แก้ไข หรือเพิ่มเติมได้ตลอดเวลาโดยไม่ต้องแจ้งให้ทราบล่วงหน้า บริษัทไม่มีความประสงค์ที่จะชักจูงหรือชี้ชวนให้ผู้ลงทุน ลงทุนซื้อหรือขายหลักทรัพย์ตามที่ปรากฏในรายงานฉบับนี้ รวมทั้งบริษัทไม่ได้รับประกันผลตอบแทนหรือราคาของหลักทรัพย์ตามข้อมูลที่ปรากฏแต่อย่างใด บริษัทจึงไม่รับผิดชอบต่อความเสียหายใดๆ ที่เกิดขึ้นจากการนำข้อมูลหรือความเห็นในรายงานฉบับนี้ไปใช้ไม่ว่ากรณีใดก็ตาม ผู้ลงทุนควรศึกษาข้อมูลและใช้ดุลยพินิจอย่างรอบคอบในการตัดสินใจลงทุน

บริษัทขอสงวนลิขสิทธิ์ในข้อมูลและความเห็นที่ปรากฏอยู่ในรายงานฉบับนี้ ห้ามมิให้ผู้ใดนำข้อมูลและความเห็นในรายงานฉบับนี้ไปใช้ประโยชน์ คัดลอก ตัดแปลง ทำซ้ำ นำออกแสดงหรือเผยแพร่ต่อสาธารณชนไม่ว่าทั้งหมดหรือบางส่วน โดยไม่ได้รับอนุญาตเป็นลายลักษณ์อักษรจากบริษัทล่วงหน้า การลงทุนในหลักทรัพย์มีความเสี่ยง ผู้ลงทุนควรศึกษาข้อมูลและพิจารณาอย่างรอบคอบก่อนการตัดสินใจลงทุน

บริษัทหลักทรัพย์ ฟินันเซีย ไซรัส จำกัด (มหาชน) อาจเป็นผู้ดูแลสภาพคล่อง (Market Maker) และผู้ออกใบสำคัญแสดงสิทธิอนุพันธ์ (Derivative Warrants) บนหลักทรัพย์ที่ปรากฏอยู่ในรายงานฉบับนี้ โดยบริษัท อาจจัดทำทวีเคาระห์ของหลักทรัพย์อ้างอิงดังกล่าวนี้ ดังนั้น นักลงทุนควรศึกษารายละเอียดในหนังสือชี้ชวนของใบสำคัญแสดงสิทธิอนุพันธ์ดังกล่าวก่อนตัดสินใจลงทุน