



SET INDEX

**จบรอบการฟื้นตัว
เตรียมพักตัวลงอีกครั้ง**

ดัชนีกลับลงมาปิดต่ำกว่าระดับ
1400 จุด เกิดแรงขายในระหว่างวันเข้ามา
แท่งเทียนเกิดรูปแบบ Invert Hammer
เป็นสัญญาณเชิงลบในทางเทคนิค

ดังนั้นมี**โอกาสที่ดัชนีจะจบรอบ
การฟื้นตัวลักษณะ V-shape**

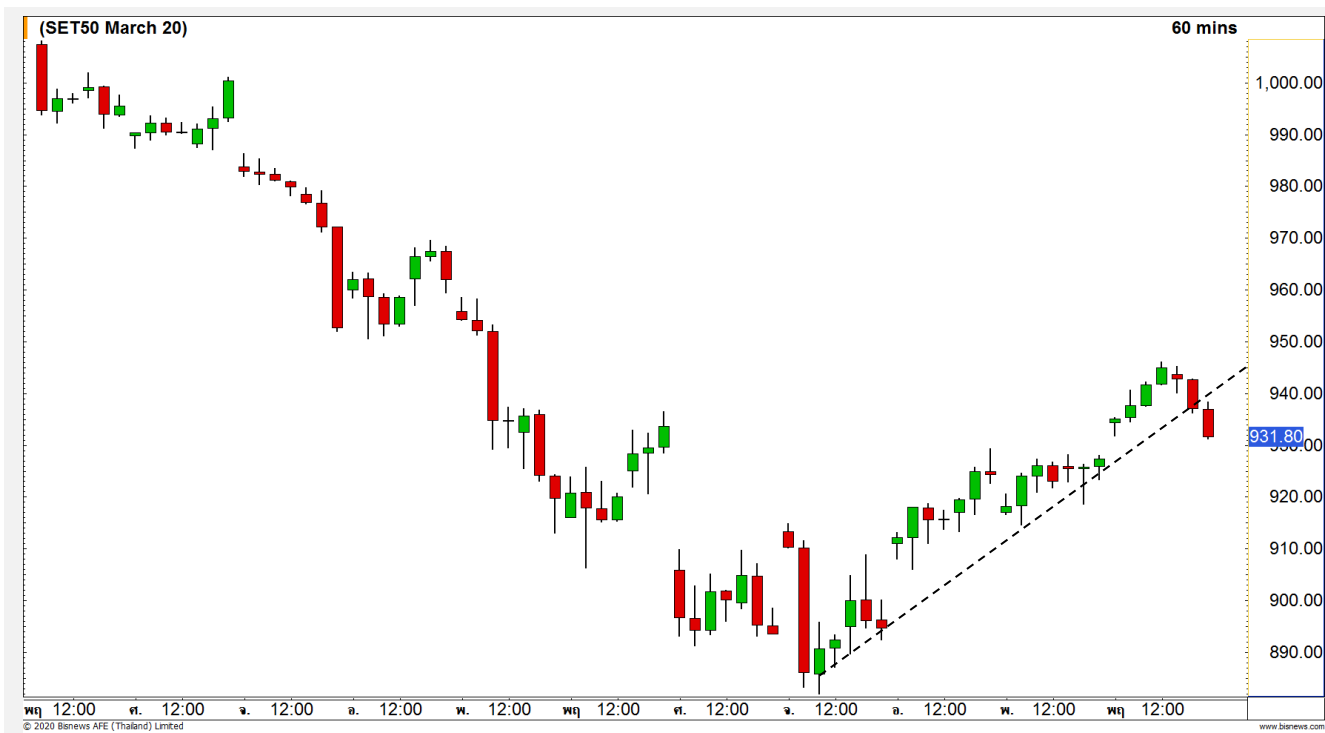
รอบสั้นประเมินปิด Gap ที่บริเวณ
1380 จุด


Technical Review

- S50H20 : ภาพรายชั่วโมงอ่อนตัวหลุด Uptrend line ระยะสั้นเสี่ยงพักตัว
- Momentum Trading : TPIPL,MC
- Swing Trading : PLANB,STEC
- DW : TU (Call)

แนวรับ	1380	1360
แนวต้าน	1400	1408

SET50 Index Futures



ภาพรายชั่วโมงอ่อนตัวหลุด Uptrend line

4 มี.ค. 63 นักลงทุนต่างชาติ Longสุทธิ
29,083 สัญญา

ค่า Basis ของ S50H20 อยู่ที่ระดับ -3.14จุด

ภาพราย 60 นาที ดัชนีอ่อนตัวหลุดแนวรับเส้น
Uptrend line ที่บริเวณ 937 จุดลงมา บ่งชี้ถึง
สัญญาณการเข้าสู่อรอบการพักตัวปรับฐานอีกครั้ง วาง
แนวรับที่ระดับ 926/914 จุด

แนวรับ

926 914

แนวต้าน

937 945

Contracts	Long	Short	Net	YTD
Institution	52031	49617	2414	-17361
Foreign	121260	95953	25307	80961
Local	129238	156959	-27721	-63,600

กลยุทธ์ S50H20

- พอร์ตเปิด Long ที่ 885 จุด ส่วนที่เหลือปิดทำกำไรทั้งหมดหลังดัชนีขึ้นผ่านระดับ 945 จุด (กำไร +60 จุด)
- พอร์ตวาง แนะนำ Wait and see

Top Most Active



Support 128 125 Resistance 132 136

BBL : เกิดแรงขายเข้ามา แท่งเทียนเกิดรูปแบบ Big black candle โดยรวมยังคงเคลื่อนไหวต่ำกว่าเส้นค่าเฉลี่ย 20 วัน ดังนั้นมีความเสี่ยงทำ Low ใหม่



Support 47 45.75 Resistance 50 52

BGRIM : หากสามารถผ่านแนวต้านบริเวณ 50 บาทได้ จะเป็นการยืนยันรอบการฟื้นตัว



Support 38.50 38 Resistance 40 41

PTT : การฟื้นตัวรอบที่ผ่านมาก่อนช่วงอ่อนแรง โดยราคากลับลงมาปิดต่ำกว่าระดับ 40 บาทอีกครั้ง ประเมินเป็นการหาจุด Bottom ใหม่



Support 68.50 66 Resistance 72 76

CPALL : การขึ้นเริ่มชะลอหลังเข้าใกล้แนวต้านสำคัญบริเวณ 72 บาท มองว่ามีโอกาสอ่อนตัวในระยะสั้น

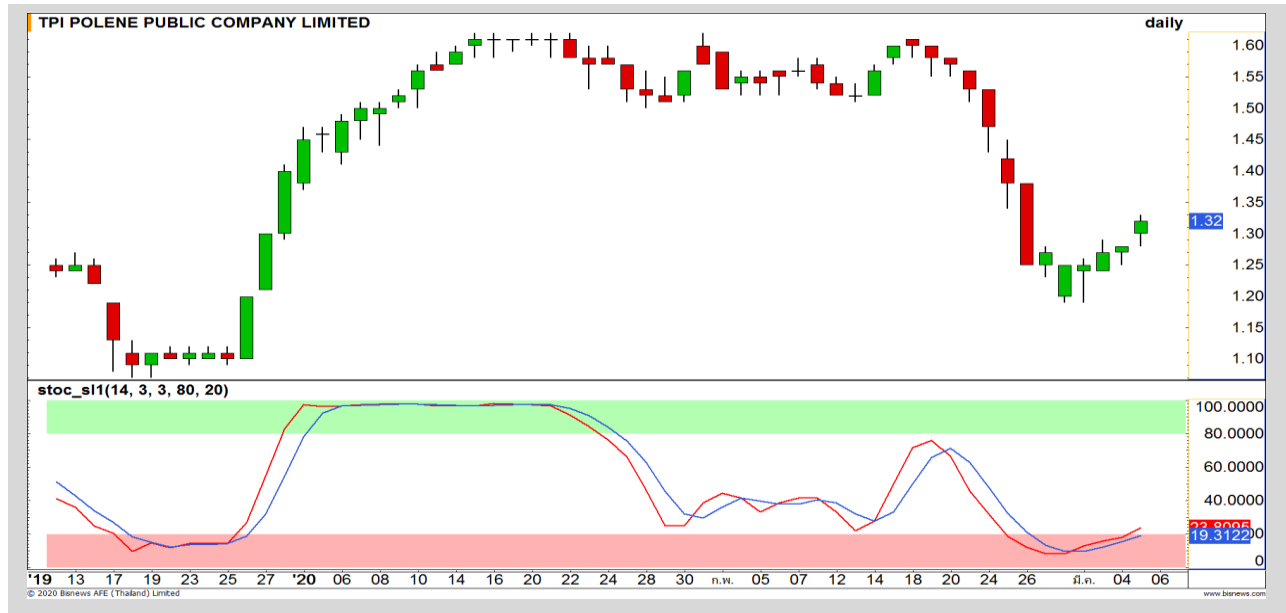
Momentum Trading

TPIPL

Support 1.28
Resistance 1.40
Stop loss 1.24

คำแนะนำระยะสั้น (BUY)

ราคาสามารถปิดบวกต่อเนื่องเป็นวันที่ 3 ติดต่อกัน แสดงถึงโมเมนตัมระยะสั้นที่เป็นบวก มีโอกาสได้เห็นการปรับตัวขึ้นต่อวางเป้าหมาย 1.40 บาท



MC

Support 10
Resistance 10.60/11
Stop loss 9.65

คำแนะนำระยะสั้น (BUY)

ราคาสามารถทะลุแนวต้านเส้น Downtrend line ขึ้นมาได้ สัญญาณ Stochastic กลับมาเป็นบวกอีกครั้ง หนูนรอบการขึ้น วางเป้าหมาย 10.60/11 บาท



Swing Trading

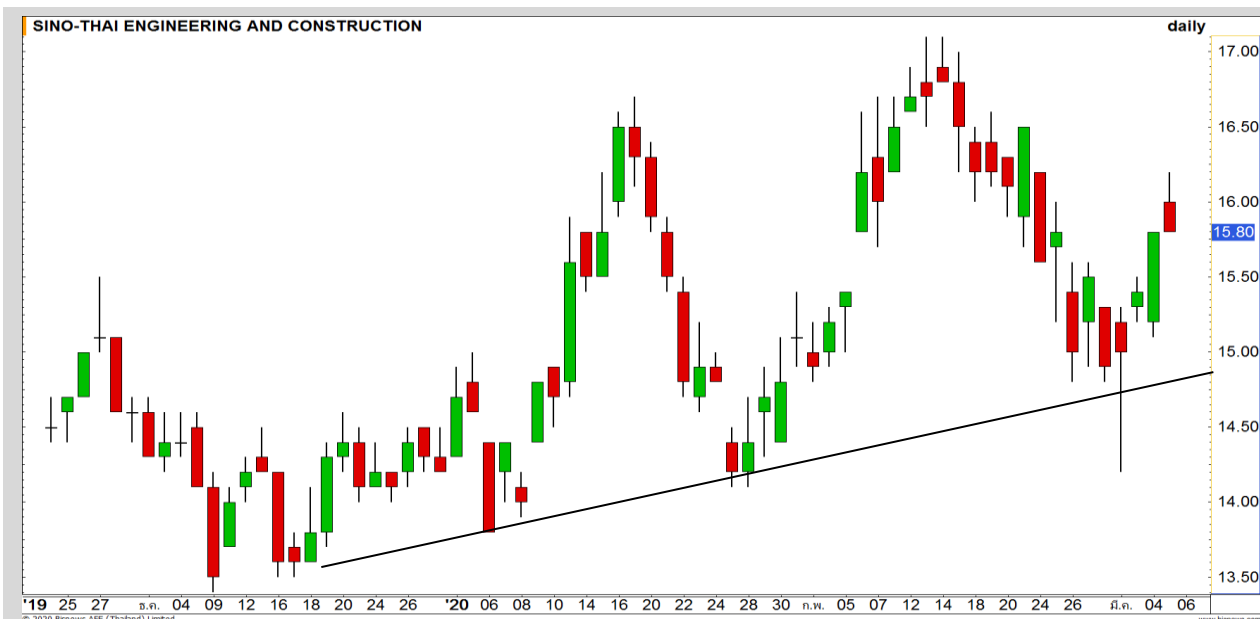


Support	5
Resistance	5.50
Stop loss	4.80

คำแนะนำระยะสั้น (BUY)

ราคาเกิดสัญญาณ Bullish divergence กับ RSI สามารถถ่วงการฟื้นตัวในรอบสั้น วางเป้าหมายรอลดสอบที่ 5.50 บาท

PLANB



Support	15.50
Resistance	16/16.50
Stop loss	14.90

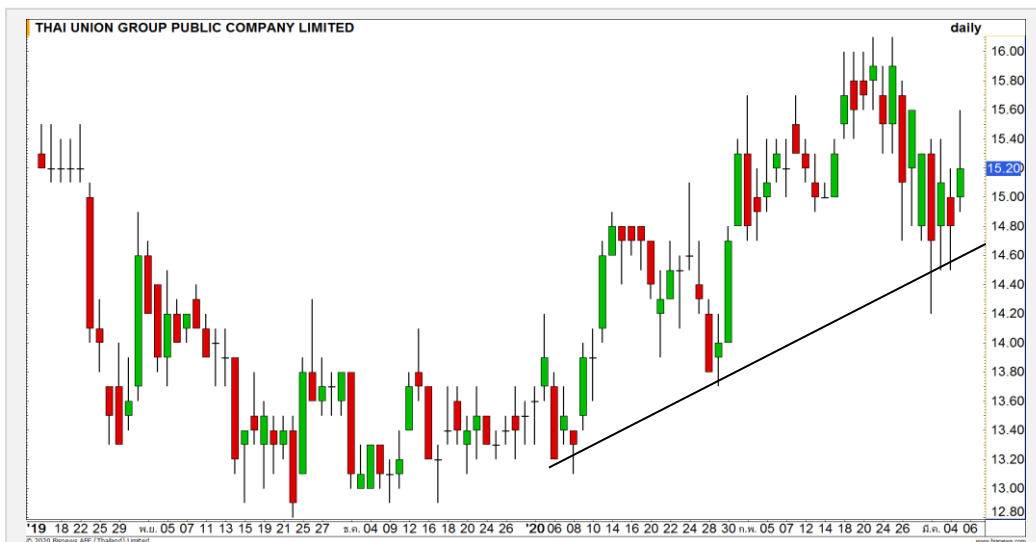
คำแนะนำระยะสั้น (BUY)

ทิศทางโดยรวมยังให้น้ำหนักเป็นบวก (เคลื่อนไหวเหนือเส้น Uptrend line) กรณีย่อตัวเป็นจังหวะในการเข้าซื้อเล่นรอบที่ดี วางเป้าหมาย 16/16.50 บาท

STEC



TU : TU24C2006A



แนวรับ		แนวต้าน	
15	14.70	15.60	16

ราคายังคงรักษาทิศทางเชิงบวก สังเกตจากรอบการทำฐานที่เป็นลักษณะ Higher Low มีโอกาสฟื้นตัวขึ้นต่อตามรอบ

ตัดขาดทุนกรณีหลุด 14.40 บาท



สอบถามข้อมูลเพิ่มเติม
โทรศัพท์ 02-658-9915
Email: dw@fnsyrus.com
Line: @dw24

ตารางราคา

* ตารางราคาใช้เปรียบเทียบในการซื้อขายช่วง market open เท่านั้น ไม่รวมช่วง market call

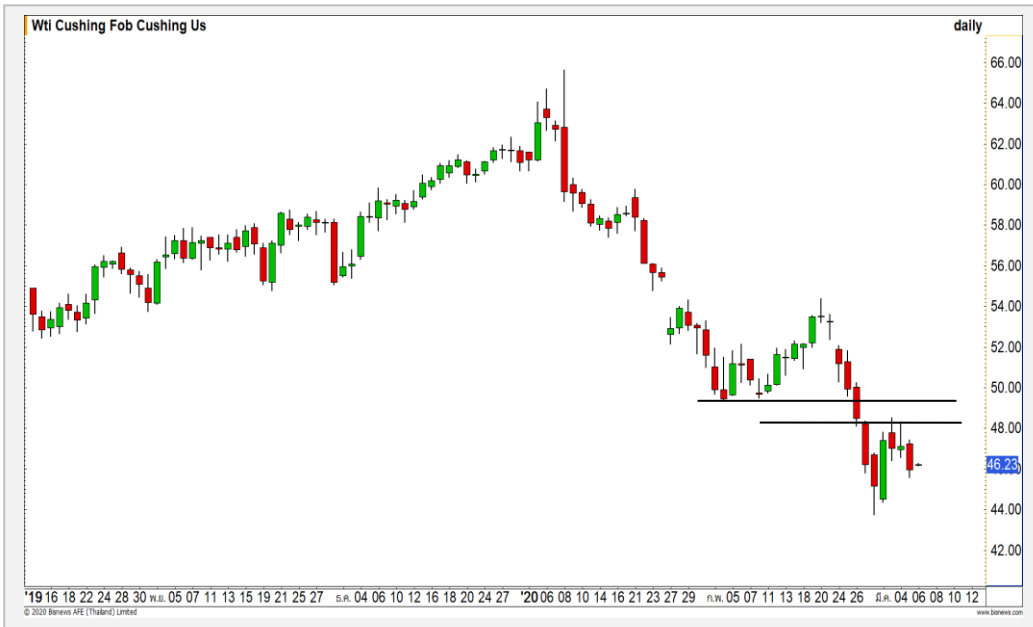
Underlying Bid*	DW Bid Price(THB) *				
	09-Mar-2020	10-Mar-2020	11-Mar-2020	12-Mar-2020	13-Mar-2020
15.70	0.46	0.46	0.45	0.45	0.45
15.60	0.45	0.44	0.44	0.44	0.43
15.50	0.43	0.43	0.42	0.42	0.42
15.40	0.42	0.41	0.41	0.41	0.41
15.30	0.40	0.40	0.39	0.39	0.39
15.20	0.39	0.38	0.38	0.38	0.38
15.10	0.37	0.37	0.37	0.36	0.36
15.00	0.36	0.35	0.35	0.35	0.35
14.90	0.35	0.34	0.34	0.34	0.34

*

Name	TU24C2006A	Implied Volatility	46.00%
Underlying	TU	Delta	53.33%
Type	Call	Listing Date	06-Jan-2020
Strike	15.533	Last Trading Date	30-Jun-2020
Conversion Ratio	3.72564	Expire Date(Maturity Date)	03-Jul-2020
Moneyness	-1.50% OTM	outstanding (05-Mar-2020)	100



Crude Oil (WTI)

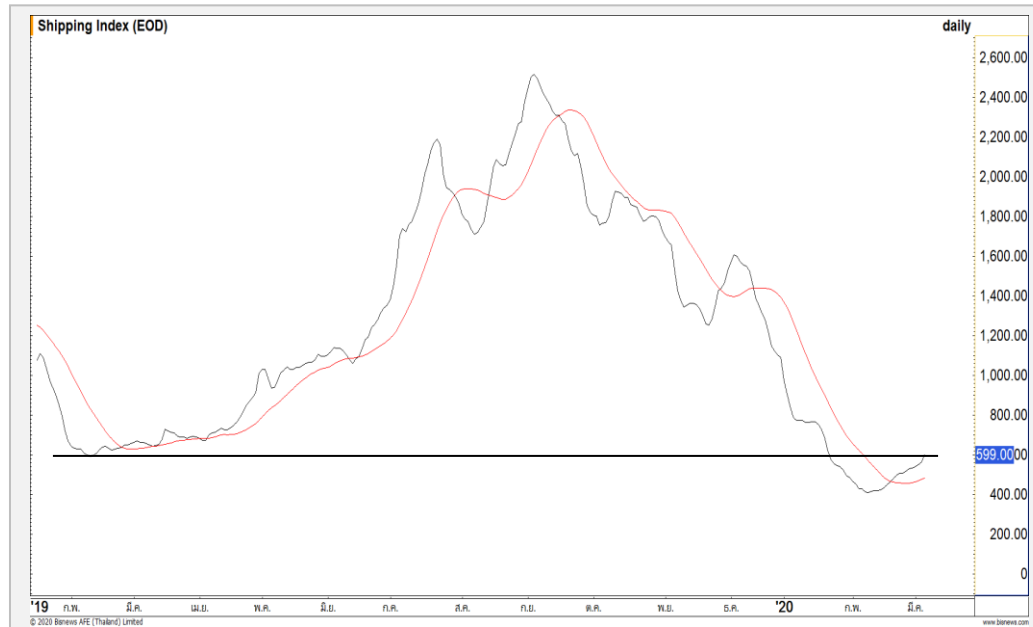


	Level 1	Level 2
Support	45	44
Resistance	48	49.50

กำลังพักตัวสร้างฐาน

ราคาน้ำมันดิบ WTI ย่อตัวต่อจากเมื่อวานนี้ โดยยังอยู่ในรอบการพักตัวสร้างฐาน วางแนวรับที่บริเวณ 44 ดอลลาร์

Shipping



	Level 1	Level 2
Support	580	545
Resistance	610	640

เบื้องต้นมีโอกาสติดแนวต้าน 600 จุด

ดัชนีการเดินเรือฟื้นตัวต่อมาจ่อที่แนวต้าน 600 จุด เบื้องต้นประเมินมีโอกาสติดที่บริเวณดังกล่าว แต่ในกรณีทะลุผ่าน ทิศทางจะเริ่มกลับมาเชิงบวก

Gold Futures

ฟันตัวผ่าน 1660 ดอลลาร์ ทิศทางหลักเป็นเชิงบวก

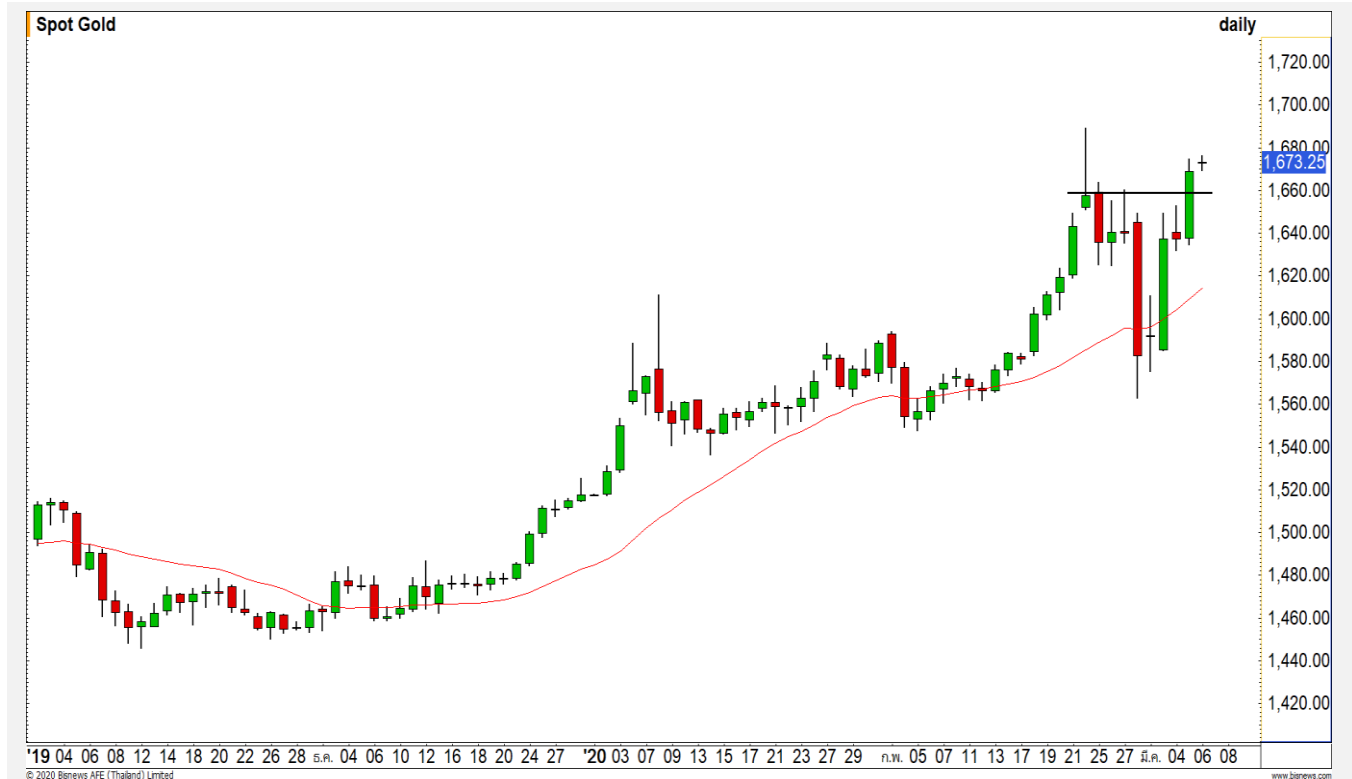
นักลงทุนเข้าซื้อทองคำหลังจากที่ตลาดหุ้นสหรัฐและอัตราผลตอบแทนพันธบัตรรัฐบาลร่วงลงอย่างหนัก

ภาพทางเทคนิคของราคาทองคำ เมื่อวานนี้ขึ้นทำระดับปิดเหนือแนวต้าน 1660 ดอลลาร์ ซึ่งเป็นการสร้าง High ใหม่ ตอกย้ำทิศทางหลักที่เป็นขาขึ้น แต่อย่างไรก็ดี ในช่วงนี้มีความผันผวนที่สูงมาก แนะนำด้วยความระมัดระวัง

คำแนะนำระยะสั้น GOH20

- พอร์ตวางแนวรอเปิด Long ที่ 1660-1665 ดอลลาร์ วางเป้าหมายทำกำไรที่ 1680 ดอลลาร์ **ตัดขาดทุนกรณีหลุด 1645 ดอลลาร์**

วันที่ 5 มี.ค. 2020
กองทุน SPDR คงการถือทองคำ
ไว้ที่ระดับ 934.52 ตัน



	แนวรับ		แนวต้าน		
	1660	1645	1680	1700	
	Contracts	Long	Short	Net	YTD
Institution		10200	8964	1236	-6677
Foreign		13295	13062	233	80961
Local		22211	23680	-1469	-63600

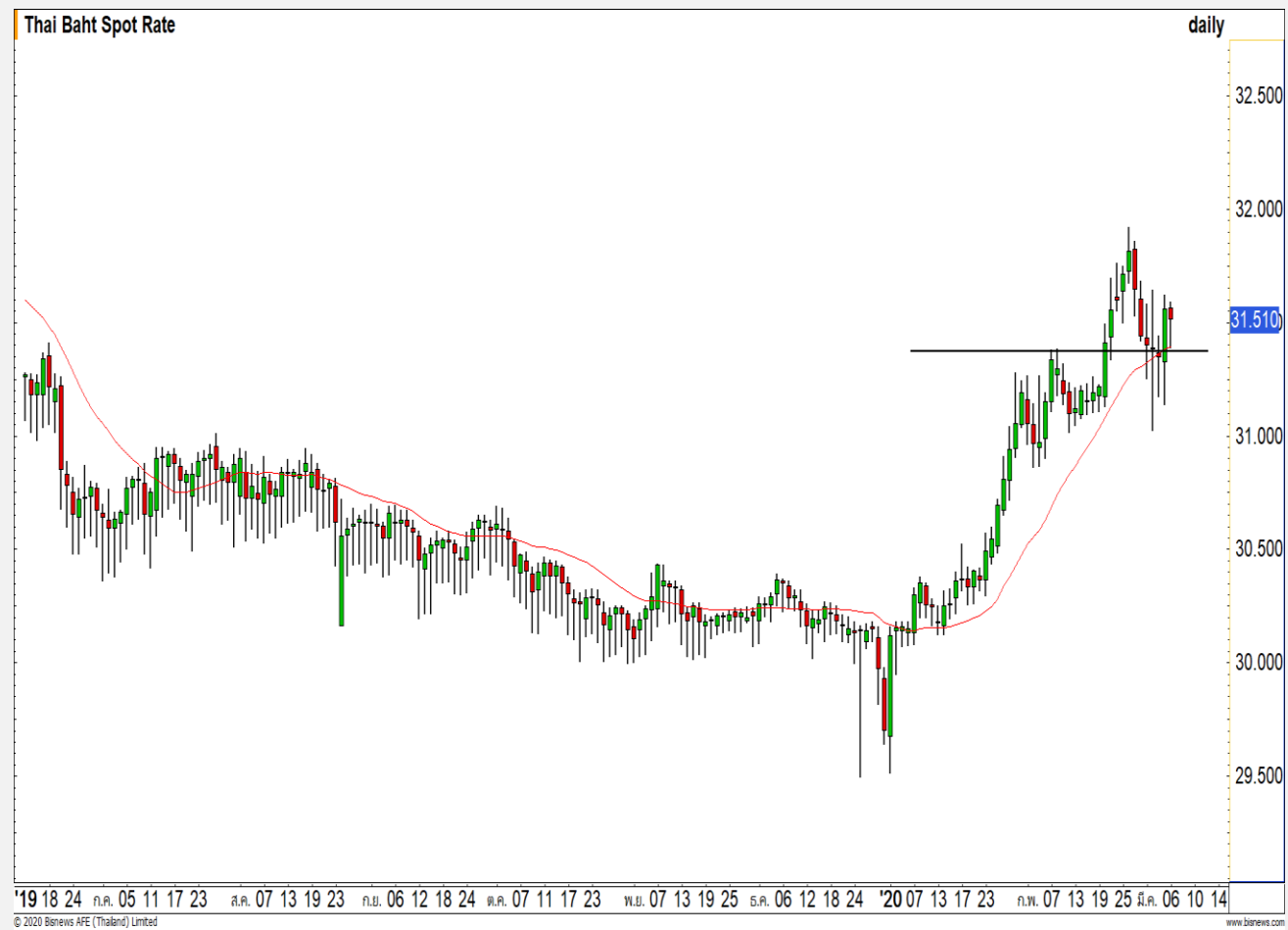
USD Futures

ค่าเงินบาทอ่อนค่าต่อ

ภาพทางเทคนิคของค่าเงินบาทอ่อนค่ากลับมาต่ำกว่าเส้นค่าเฉลี่ย 20 วัน ต่อเนื่อง แสดงถึงทิศทางหลักที่อยู่ ในทิศทางอ่อนค่า โดยมีแนวต้านหลักที่ 31.80 บาท/ดอลลาร์

คำแนะนำระยะสั้น USDH20

- พอร์ตว่างรอเปิด Long ที่บริเวณ 31.45 บาท/ดอลลาร์ วางเป้าหมายกำไรที่ 31.70 บาท/ดอลลาร์ **ตัดขาดทุน** ในกรณีแข็งค่าเกิน 31.30 บาท/ดอลลาร์



แนวรับ		แนวต้าน	
31.40	31.25	31.60	31.70

Market Summary & Theoretical Price

SET50 Index Futures

Series	Settle	Change	Vol Contracts	Vol Change	OI	OI Change	Days to Delivery	Theoretical			Div. Yield	Fund Rate	Basis	Premium Discount
								Theoretical	Lower	Upper				
S50H20	931.8	4.4	268653	11390	326535	1525	21	935.87	935.33	938.69	0.02%	1.75%	-3.14	-4.07
S50J20	926.3	4.8	30	0	90	-8	54	936.83	935.45	944.10	0.38%	1.75%	-8.64	-10.53
S50K20	928.0	4.3	12	0	7	0	83	936.45	934.32	947.61	1.04%	1.75%	-6.94	-8.45
S50M20	924.6	4.0	25942	2947	37847	-1141	115	934.12	931.17	949.58	2.03%	1.75%	-10.34	-9.52
S50U20	918.8	4.3	5484	123	12449	114	207	927.89	922.59	955.72	3.08%	1.75%	-16.14	-9.09
S50U20	917.5	3.8	2408	624	5194	38	298	923.57	915.93	963.64	3.24%	1.75%	-17.44	-6.07

Gold Futures

Series	Settle	Change	Vol Contracts	Vol Change	OI	OI Change	Days to Delivery	Theoretical			Premium / Discount	Risk Free Rate
								Theoretical	Lower	Upper		
GFJ20	24700	250	269	129	962	36	54	25146	25109	25340	-445.66	1.75%
GFM20	24760	250	124	105	504	90	115	25219	25140	25634	-459.01	1.75%
GFQ20	24840	280	80	23	382	4	175	25291	25171	25922	-451.16	1.75%

Gold Online Futures

Series	Settle	Change	Vol Contracts	Vol Change	OI	OI Change	Days to Delivery	Theoretical
GOH20	1646.20	5.20	31772	5539	63004	-2978	21	1675.44

USD Futures

Series	Settle	OI Change	Days to Delivery	Theoretical	Basis
USDH20	31.53	0.22	21	31.58	0.00
USDJ20	31.51	0.17	54	31.66	-0.02
USDK20	31.50	0.17	83	31.73	-0.03
USDM20	31.49	0.18	115	31.81	-0.04

DISCLAIMER: รายงานฉบับนี้จัดทำโดยบริษัทหลักทรัพย์ ฟินันเซีย ไซรัส จำกัด (มหาชน) "บริษัท" ข้อมูลที่ปรากฏในรายงานฉบับนี้ถูกจัดทำขึ้นบนพื้นฐานของแหล่งข้อมูลที่เราหรือเราเชื่อว่ามีความน่าเชื่อถือ และอย่างไรก็ตามบริษัทไม่รับรองความถูกต้อง ครอบคลุมของข้อมูลดังกล่าว ข้อมูลและความเห็นที่ปรากฏอยู่ในรายงานฉบับนี้อาจมีการเปลี่ยนแปลง แก้ไข หรือเพิ่มเติมได้ตลอดเวลาโดยไม่ต้องแจ้งให้ทราบล่วงหน้า บริษัทไม่มีความประสงค์ที่จะชักจูงหรือชี้ชวนให้ผู้ลงทุน ลงทุนซื้อหรือขายหลักทรัพย์ตามที่ปรากฏในรายงานฉบับนี้ รวมทั้งบริษัทไม่ได้รับประกันผลตอบแทนหรือราคาของหลักทรัพย์ตามข้อมูลที่ปรากฏแต่อย่างใด บริษัทจึงไม่รับผิดชอบต่อความเสียหายใดๆ ที่เกิดขึ้นจากการนำข้อมูลหรือความเห็นในรายงานฉบับนี้ไปใช้ไม่ว่ากรณีใดก็ตาม ผู้ลงทุนควรศึกษาข้อมูลและใช้ดุลยพินิจอย่างรอบคอบในการตัดสินใจลงทุน

บริษัทขอสงวนลิขสิทธิ์ในข้อมูลและความเห็นที่ปรากฏอยู่ในรายงานฉบับนี้ ห้ามมิให้ผู้ใดนำข้อมูลและความเห็นในรายงานฉบับนี้ไปใช้ประโยชน์ คัดลอก ตัดแปลง ทำซ้ำ นำออกแสดงหรือเผยแพร่ต่อสาธารณชนไม่ว่าทั้งหมดหรือบางส่วน โดยไม่ได้รับอนุญาตเป็นลายลักษณ์อักษรจากบริษัทล่วงหน้า การลงทุนในหลักทรัพย์มีความเสี่ยง ผู้ลงทุนควรศึกษาข้อมูลและพิจารณาอย่างรอบคอบก่อนการตัดสินใจลงทุน

บริษัทหลักทรัพย์ ฟินันเซีย ไซรัส จำกัด (มหาชน) อาจเป็นผู้ดูแลสภาพคล่อง (Market Maker) และผู้ออกใบสำคัญแสดงสิทธิหรือวอร์แรนต์ (Derivative Warrants) บนหลักทรัพย์ AAV, ADVANC, AEONTS, AMATA, ANAN, AOT, AP, BANPU, BBL, BCH, BCP, BCPG, BDMS, BEAUTY, BEC, BEM, BGRIM, BH, BJC, BLAND, BPP, BTS, CBG, CENTEL, CHG, CK, CKP, COM7, CPALL, CPF, CPN, DELTA, DTAC, EA, EGCO, EPG, ERW, ESSO, GFPT, GLOBAL, GPSC, GULF, GUNKUL, HANA, HMPRO, INTUCH, IRPC, IVL, JAS, JMT, KBANK, KCE, KKP, KTB, KTC, LH, MAJOR, MBK, MEGA, MINT, MTC, ORI, OSP, PLANB, PRM, PSH, PSL, PTG, PTT, PTTEP, PTTGC, QH, RATCH, ROBINS, RS, SAWAD, SCB, SCC, SGP, SIRI, SPALI, SPRC, STA, STEC, SUPER, TASCOS, TCAP, THAI, THANI, TISCO, TKN, TMB, TOA, TOP, TPIPP, TRUE, TTW, TU, TVO, WHA และ SET50 Future โดยบริษัทฯ อาจจัดทำบทวิเคราะห์ของหลักทรัพย์อ้างอิงดังกล่าว ดังนั้น นักลงทุนควรศึกษารายละเอียดในหนังสือชี้ชวนของใบสำคัญแสดงสิทธิหรือวอร์แรนต์ดังกล่าวก่อนตัดสินใจลงทุน

หมายเหตุ: ประธานกรรมการของบริษัทหลักทรัพย์ ฟินันเซีย ไซรัส จำกัด (มหาชน) ดำรงตำแหน่งเป็นกรรมการของบริษัท ทู คอร์ปอเรชั่น จำกัด (มหาชน)

Remark : FSS's Chairman is a TRUE's director.