



SET INDEX

เข้านี้มีแนวต้านรอทดสอบ
ดานย่อย 1734-1735 จุด

เมื่อวานปิดเหนือ 1730 จุด ภาพรวมหลุดพ้นจากกรอบแกว่งออกข้างในช่วง 1715-1725 จุด และกลับเข้าสู่กรอบเคลื่อนไหวช่วง 1730-1790 จุดอีกครั้ง โดยให้ Momentum บวกต่อภาพรายวัน และยืนยันสัญญาณการฟื้นตัวจาก Bullish Divergence ใน RSI ต่อเนื่อง [มีแนวต้านหลัก 1745 จุด](#)

โดยเข้านี้คาดว่าแนวต้านย่อย 1734-1735 จุดจะเป็นด่านทดสอบสำคัญ มีน้ำหนักทะลุผ่านในระยะถัดไป เพราะ Downside ราย ชม. ค่อนข้างจำกัดในช่วง 1729 จุด

แนวรับ	1729**	1726*
แนวต้าน	1740**	1745*



Technical Review:

- S50M18: เข้านี้สังเกตระดับเปิด กรณีข้ามแนวต้านย่อย 1145 จุดได้ ให้สัญญาณแข็งแกร่งต่อการฟื้นตัว
- Momentum Trading : CHG , SAT
- Swing Trading : SEAFCO , MONO

SET50 Index Futures



ระดับเปิดรอบเช้าดูแนวต้านย่อย 1145 จุด
เปิดข้ามไปต่อ ตามทิศทางรายวัน

5 มิ.ย. 61 นักลงทุนต่างชาติ Long สุทธิต่อเนื่อง เป็นวันที่สอง 4,245 สัญญา 4-5 มิ.ย. Long สุทธิสะสม 4,692 สัญญา ยังไม่ Cover ยอด Short สุทธิเมื่อ 1 มิ.ย. ที่ Short สุทธิไป 17,344 สัญญา

เมื่อวาน Basis ปิด Premium 3.51 จุด ส่งผลให้ ทิศทางรายวันเข้าสู่ระยะฟื้นตัวต่อเนื่องจากบ่าขวาที่ทำ Low ไว้ ณ ระดับ 1125 จุด และการที่เมื่อวานปิดเหนือ แนวต้านหลัก 1140 จุดได้

ทำให้ทิศทางหลักยืนยันรอบทยอยฟื้นตัว และจะ หลุดจากกรอบ Sideway เข้าสู่รอบบวก เมื่อทะลุผ่าน 1145-1147 จุด

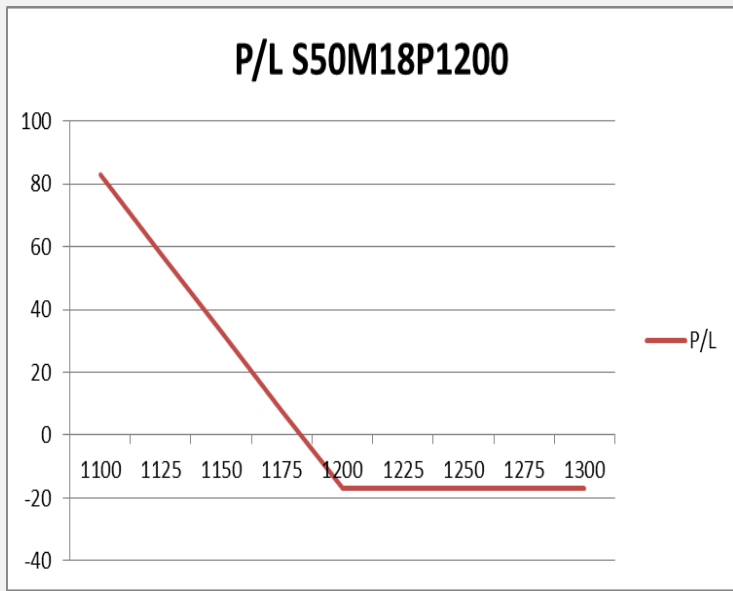
กลยุทธ์ S50M18 (Trading Long)

- พอร์ตถือ Long ต้นทุนเมื่อวานนี้ที่แนวรับ 1129 จุด และ 1126 จุด (บางส่วนปิดทำกำไรไปแล้วเมื่อวานนี้ที่ แนวต้านช่วง 1135-1145 จุด) ที่เหลือทยอยปิดที่ แนวต้าน 1150-1154 จุด อีกส่วนหนึ่ง **กรณีหลุด 1136 จุด ตัดขาดทุนกำไรทันที**
- พอร์ตว่าง กรณีมีจังหวะย่อราย ชม. ลงสู่แนวรับ 1137-1140 จุด แวะเปิด Long

	แนวรับ		แนวต้าน		
	1140**	1136*	1150**	1154*	
	Contracts	Long	Short	Net	YTD
Institution		48989	46813	2176	26574
Foreign		34713	30468	4245	-60834
Local		100345	106766	-6421	34260



SET50 Index Options



คำแนะนำ : Wait and See

กลยุทธ์ : -
 ขาดทุนสูงสุด : -
 กำไรสูงสุดทางทฤษฎี : -
 เป้าหมายการทำกำไร : -
 จุดคุ้มทุน(เมื่อหมดอายุ) : -

SET50 Index	Long S50H18P1150	Cost	Profit/Loss
1100	100	17.1	82.9
1125	75	17.1	57.9
1150	50	17.1	32.9
1175	25	17.1	7.9
1200	0	17.1	-17.1
1225	-25	17.1	-17.1
1250	-50	17.1	-17.1
1275	-75	17.1	-17.1
1300	-100	17.1	-17.1

		Price	Change	Vol.	Open Interest	Intrinsic Value	Time Value	Break Even	All-in-Premium	Implied Volatility	Effective Gearing
Call Option	S50M18C1150	49.50	12.80	205	343	41.39	8.11	1149.50	0.01	19.71%	18.11
	S50M18C1175	27.00	6.30	188	1,485	16.39	10.61	1152.00	0.01	14.86%	28.20
	S50M18C1200	14.60	3.70	457	2,899	0.00	14.60	1164.60	0.02	15.80%	34.55
	S50M18C1225	6.80	1.80	777	5,739	0.00	6.80	1181.80	0.04	16.16%	42.11
	S50M18C1250	2.80	0.30	584	5,150	0.00	2.80	1202.80	0.05	16.51%	49.75
Put Option	S50M18P1150	3.00	-2.70	512	4,384	0.00	3.00	1097.00	-0.04	14.29%	-53.74
	S50M18P1175	8.60	-4.90	734	4,458	0.00	8.60	1116.40	-0.02	13.94%	-42.96
	S50M18P1200	19.80	-9.10	396	5,035	8.61	11.19	1130.20	-0.01	13.74%	-32.79
	S50M18P1225	36.80	-11.10	182	2,343	33.61	3.19	1138.20	0.00	13.28%	-24.67
	S50M18P1250	55.70	-12.70	117	1,287	58.61	-2.91	1144.30	0.00	0.00%	-19.86



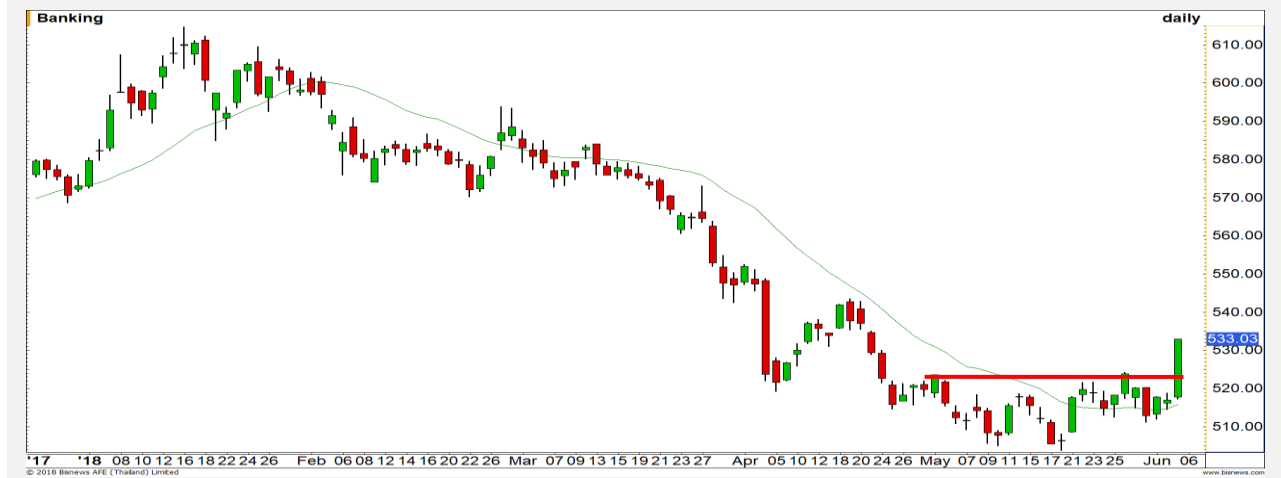
SECTOR OUTLOOK

Bank

	Level 1	Level 2
Support	528	524
Resistance	540	546

Inverse Head and Shoulders

ดัชนี Breakout ผ่านระดับ 524 จุดเป็นการยืนยันการกลับตัวรูปแบบ Inverse Head and Shoulders เป้าหมายแรกที 540 จุด

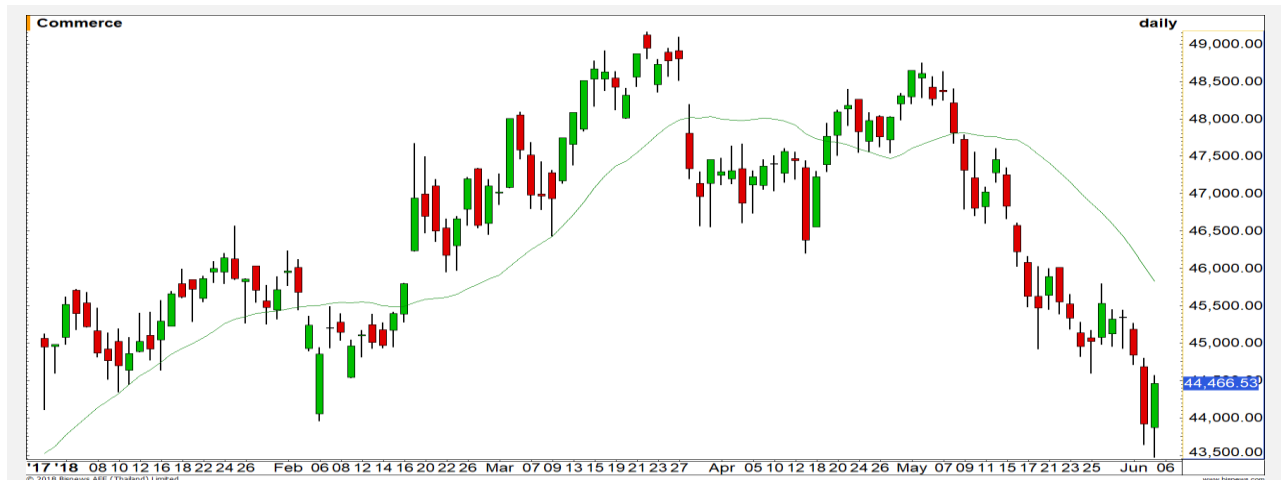


Commerce

	Level 1	Level 2
Support	44000	43800
Resistance	44700	45100

เข้าสู่รอบการเกิด Technical Rebound

เกิดแรงซื้อกลับเป็นวันแรก หลังจากที่พักตัวมานาน มองเป็นสัญญาณการเข้าสู่รอบการเกิด Technical Rebound



Top Most Active



Support 21.60 21.30 Resistance 22.40 22.80

BANPU (DAY): ยืนยันรอบขาขึ้น ราคาสามารถขึ้นทะลุทำ High ใหม่ได้ เปิด Upside ในภาพหลัก สร้างระยะทางการปรับตัวขึ้นต่อ



Support 78.75 77.75 Resistance 80.25 81.25

CPALL (DAY): รอการขึ้นผ่านแนวต้าน 80.25 บาท เพื่อต้งภาพเชิงบวกกลับเข้ามา



Support 15 13.80 Resistance 16.60 17.30

BEAUTY (DAY): แท่งเทียนเกิดรูปแบบ Hammer เริ่มเห็นแรงซื้อกลับเข้ามา มีโอกาสเข้าสู่รอบ Technical Rebound



Support 26 25 Resistance 27.25 28

BDMS (DAY): ราคายังไม่สามารถผ่านแนวต้าน High เดิมที่ 27.25 บาทได้ ทำให้อมงทิศทางในช่วงนี้เป็นลักษณะพักตัวก่อน

Momentum Trading

CHG

Support | 2.34
Resistance | 2.44/2.50
Stop loss | 2.30

คำแนะนำระยะสั้น (BUY)

โมเมนตัมการขึ้นโดยรวมยังคงแข็งแกร่ง มีโอกาสได้เห็นการสร้าง High ใหม่ของราคาอย่างต่อเนื่อง วางเป้าหมายแนวต้านรอบนี้ที่ 2.44/2.50 บาท

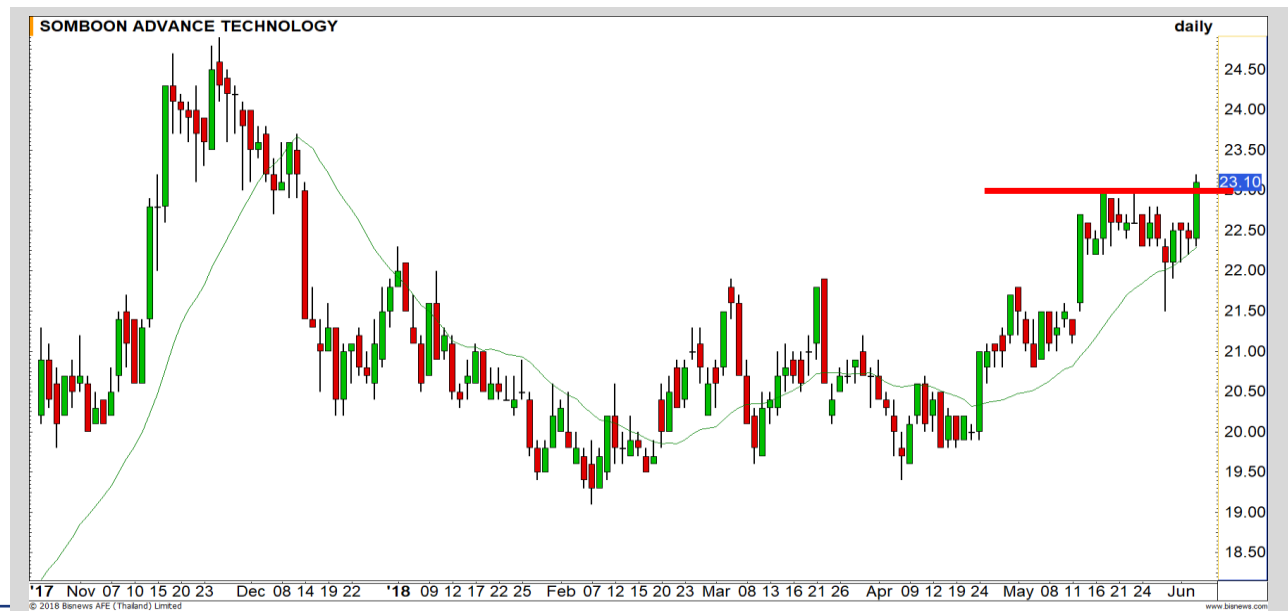


SAT

Support | 22.80
Resistance | 23.70/24.50
Stop loss | 22.40

คำแนะนำระยะสั้น (BUY)

Breakout ผ่าน High เดิมที่ 23 บาท ขึ้นมาได้เป็นการเปิด Upside ด้านบน ราคามีโอกาสปรับตัวขึ้นต่อเนื่องเพื่อทดสอบเป้าหมายหลักที่ 24.50 บาท



Swing Trading



Support	8.90
Resistance	9.20 / 9.40
Stop loss	8.75

คำแนะนำระยะสั้น (BUY)

ราคาย่อตัวลงมาใกล้แนวรับเส้นค่าเฉลี่ย 20 วัน และเริ่มเห็นแรงซื้อกลับ คาดว่ามีโอกาสได้เห็นการฟื้นตัวกลับ เพื่อปรับตัวขึ้นต่อตามทิศทางของแนวโน้มหลักที่เป็นเชิงบวก

SEAFKO



Support	2.52
Resistance	2.70/2.84
Stop loss	2.44

คำแนะนำระยะสั้น (BUY)

สำหรับนักลงทุนที่รับความเสี่ยงได้สูง แห่งเทียนเมื่อวานนี้เริ่มมีแรงซื้อกลับ หลังจาก Stochastics อยู่ในเขต Oversold มาสักระยะแล้ว อาจจะเป็นจุดเริ่มต้นของรอบการรีบาวนกลับ

MONO



เมื่อวานซื้อคืนหุ้น ESSO ไปแล้ว



เทียบราคาวันก่อนหน้า

Close Price	%Change
14.20 บาท	-2.07%

(ข้อมูล ณ เวลา 17.00 น. ของวันก่อนหน้า)

รอสัญญาณการทำ SBL หุ่นตัวใหม่

แนวรับ		แนวต้าน	
-	-	-	-

ต้นทุนทำ SBL ที่ 14.70 บาท เมื่อวานจังหวะอ่อน
เข้าหาแนวรับแรก 14.40 บาทน่าจะซื้อคืนไปแล้ว
(หลังจากเมื่อวานลงไปแตะ Low ที่ 14.10 บาท)

ปริมาณหุ้นที่ให้ยืมเพื่อขายชอร์ต

Stock	Available for borrowing (Share)
-	-

(ข้อมูล ณ เวลา 9.00 น. ของวันก่อนหน้า)

สอบถามข้อมูลเพิ่มเติม กรุณาติดต่อ
ฝ่ายธุรกิจยืมและให้ยืมหลักทรัพย์

โทรศัพท์ : 02-658-9699
Email: sbl@fnsys.com



PTTGC : PTTG24C1808A



แนวรับ		แนวต้าน	
87.75	86	89.75	93.25

ราคาสามารถยืนฐานแนวรับบริเวณ 86 บาทได้ เกิดเป็นรูปแบบ Double Bottom มีโอกาสที่จะได้เห็นการขึ้นแตะระดับแนวต้าน 89.75 บาทอีกครั้ง และถ้ายังผ่านระดับนี้ได้ ก็จะเป็นการยืนยันภาพฟื้นตัวในครั้งนี้



สอบถามข้อมูลเพิ่มเติม
โทรศัพท์ 02-658-9915
Email: dw@fnysyrus.com
Line: @dw24

ตารางราคา
* ตารางราคาใช้เปรียบเทียบในการซื้อขายช่วง market open เท่านั้น ไม่รวมช่วง market call

Name	PTTG24C1808A	Implied Volatility	41.00%
Underlying	PTTGC	Delta	6.79%
Type	Call	Listing Date	24-Jan-2018
Strike	121.648	Last Trading Date	31-Aug-2018
Conversion Ratio	6.43294	Expire Date(Maturity Date)	06-Sep-2018
Moneyness	-38.24% OTM	outstanding (05-Jun-2018)	17,639,000

Underlying Bid*	DW Bid Price(THB) *				
	06-Jun-2018	07-Jun-2018	08-Jun-2018	11-Jun-2018	12-Jun-2018
89.00	0.09	0.08	0.08	0.07	0.07
88.75	0.08	0.08	0.08	0.07	0.07
88.50	0.08	0.08	0.08	0.07	0.07
88.25	0.08	0.08	0.07	0.07	0.07
88.00	0.08	0.07	0.07	0.06	0.06
87.75	0.07	0.07	0.07	0.06	0.06
87.50	0.07	0.07	0.07	0.06	0.06
87.25	0.07	0.07	0.06	0.06	0.06
87.00	0.07	0.06	0.06	0.06	0.05

TOP GAINER AND LOSER

5 TOP MAINBROAD GAINER

Rank	Stock	PClose	%Change	Support	Resistance	Trend (1 Week)	Technical View
1	DDD	67.75	+6.27	66/64	70/74	Sideway	มอง Technical Rebound สั้นๆ
2	DTC	15.40	+6.21	15/14.30	15.90/17	Uptrend	กำลังวกกลับเพื่อทดสอบ High เดิม ที่ 17 บาท
3	MTC	34.00	+5.43	33/31	35/36	Sideway	Fail break มีแนวต้านรอทดสอบ 36 บาท
4	KBANK	204	+3.82	201/195.50	208/215	Uptrend	Breakout ทำให้ Upside เปิดกว้าง

5 TOP MAINBROAD LOSER

Rank	Stock	PClose	%Change	Support	Resistance	Trend (1 Week)	Technical View
1	GL	5.25	-9.48	5.15/5	5.50/5.75	Downtrend	ยังเสี่ยงลงแตะแนวรับ 5 บาท
2	TRUE	6.60	-3.65	6.40/6.10	6.80/7	Sideway	แนวรับสำคัญที่ 6.40 บาท (เส้น 200 วัน)
3	GFPT	11.40	-2.56	11.20/11	11.60/11.80	Downtrend	มีโอกาสหลุด Low เดิมเพื่อทำ Low ใหม่
4	TOP	86.50	-2.54	86/85	87.50/89	Sideway	ไม่ควรหลุดระดับ 86 บาท มิฉะนั้น Downside จะถูกเปิด
5	ROJNA	6.20	-2.36	6/5.70	6.35/6.50	Sideway	ฐานสำคัญที่ 6 บาท

หมายเหตุประกอบการเลือก Top Gainer และ Top Loser

- ปริมาณการซื้อขายเฉลี่ย 5 วัน มากกว่า 10 ล้านบาท
- ไม่นับรวม DW และ Warrant
- ราคาหุ้นไม่ต่ำกว่า 1 บาท

** เนื่องจากหุ้นในกลุ่มนี้ส่วนใหญ่เป็นหุ้นที่ผันผวนแรงกว่าตลาด นักลงทุนควรใช้ความระมัดระวังเป็นพิเศษ **

COMMODITY MARKET

WTI Oil



Level 1 **Level 2**

Support 65.00 64.50

Resistance 66.00 66.50

ปรับตัวขึ้นจากตัวเลขสต็อกน้ำมันรายสัปดาห์

ราคาน้ำมันปรับตัวลดลงไม่ถึงแนวรับที่ประเมินไว้ที่ 64 ดอลลาร์ ก่อนเกิดแรงซ็อกกลับหลังตัวเลขสต็อกน้ำมันรายสัปดาห์จาก API ออกมาลดลงมากกว่าคาดการณ์ เป้าหมายการรืบาวในระยะสั้นอยู่ที่ 66.50-67 ดอลลาร์

Sugar



Level 1 **Level 2**

Support 11.90 11.50

Resistance 12.30 12.80

แนวรับของเส้น Moving Average 20 วันควรตั้ง

ราคาน้ำตาลพักตัวลดลงมาที่แนวรับของเส้น Moving Average 20 วัน มองว่าบริเวณนี้ควรที่จะเกิดแรงซ็อกกลับ เพื่อที่จะคงภาพการกลับตัวในระยะกลางเอาไว้

Gold Futures

รีบาว์ขึ้นมา แต่ Upside ด้านบนยังจำกัด

จากภาพราย 60 นาที ราคาทองคำรีบาว์ขึ้นหลังเกิดสัญญาณ Bullish Divergence ใน RSI เป็นครั้งที่ 2 แต่ประเมินว่า Upside ด้านบนยังจำกัดที่ 1306 ดอลลาร์ เพราะภาพหลักยังเป็นเพียงการแกว่งในกรอบ Sideway

คำแนะนำระยะสั้น GFM18

- ตันทุน Long ที่ 1293 ดอลลาร์ ปิดหากำไรได้แล้วที่ 1300 ดอลลาร์



แนวรับ		แนวต้าน	
1294	1290	1302	1306

5 มิ.ย. 2018
กองทุน SPDR ลดการถือครองทองคำ
ลง 0.29 ตันสู่ระดับ 836.42 ตัน

Contracts	Long	Short	Net	YTD
Institution	3630	3672	-42	-10184
Foreign	3928	7360	-3432	-13612
Local	7284	3810	3474	23796

USD Futures

ยังรอทดสอบแนวอ่อนค่า 32.20-32.25

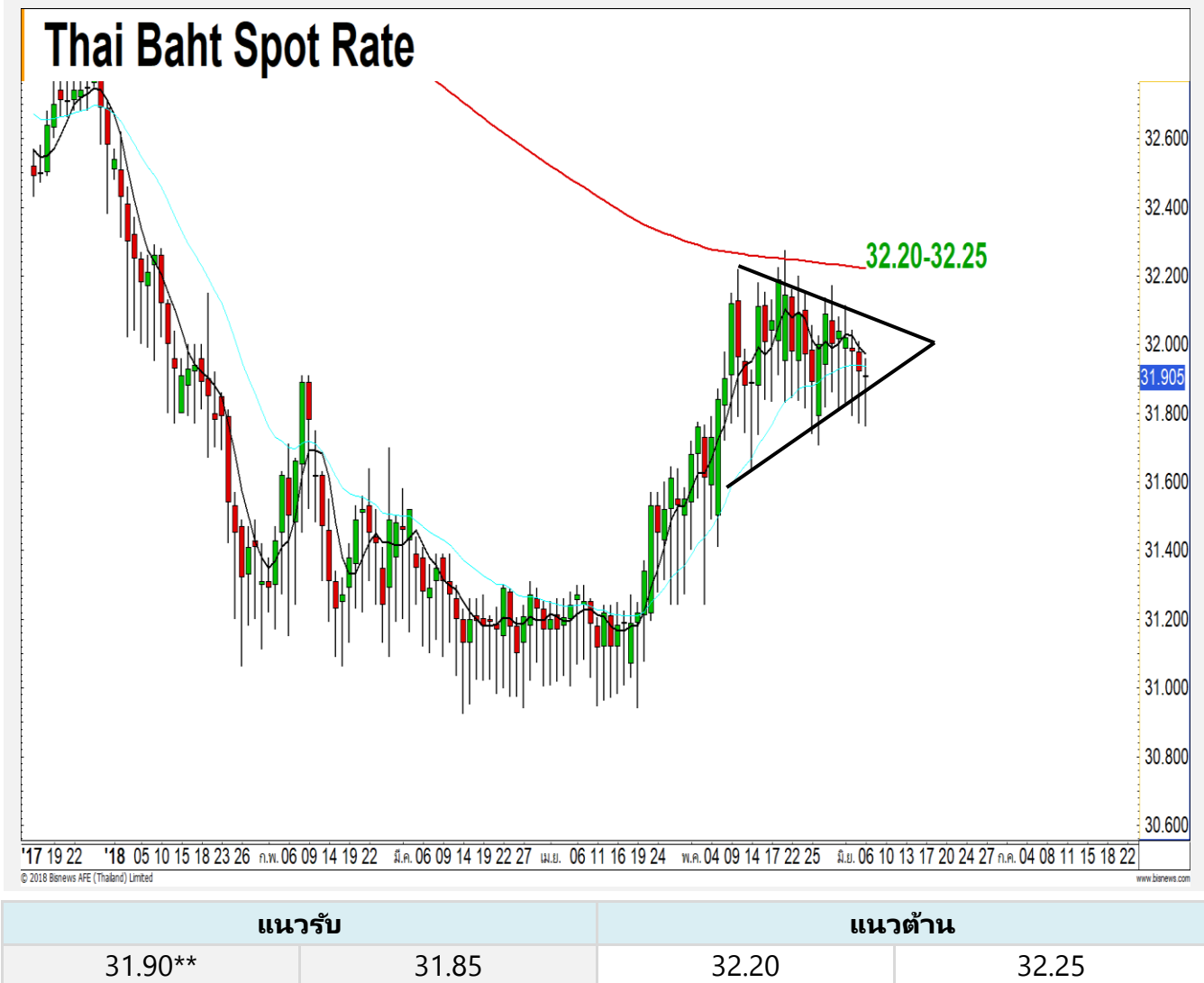
บาท/ดอลลาร์สหรัฐ

ภาพรวมเกาะกรอบแกว่งตัวเข้าสู่ช่วงสามเหลี่ยม 31.90-32.20 บาท/ดอลลาร์สหรัฐ (แนวเส้นค่าเฉลี่ย 200 วัน) ฉะนั้นกรณีทำระดับแข็งค่าไม่เกินแนว 31.90 บาท/ดอลลาร์สหรัฐ มีโอกาสอ่อนค่าช่วงสั้น

คำแนะนำระยะสั้น USDM18 (Trading Long)

- ส่วนที่เหลือการถือ Long อ้างอิงต้นทุนค่าเงินบาทที่แนวแข็งค่า 31.75 บาท/ดอลลาร์สหรัฐ รอปิดทำกำไรทั้งหมดที่แนวอ่อนค่า 32.20 บาท/ดอลลาร์สหรัฐ

กรณีค่าเงินบาทกลับมาแข็งค่าเกิน 31.85 บาท/ดอลลาร์สหรัฐต้องตัดขาดทุน



Market Summary & Theoretical Price

SET50 Index Futures

Series	Settle	Change	Vol. Contracts	Change	OI	Change	Days to Delivery	Theoretical			Div. Yield	Fund Rate	Basis	Premium Discount
								Theoretical	Lower	Upper				
S50M18	1144.9	13.3	166037	76204	295307	2610	22	1142.35	1141.83	1146.13	0.00	0.02	3.51	2.55
S50N18	1146.0	12.5	607	521	1763	-248	50	1143.72	1142.55	1152.32	0.00	0.02	4.61	2.28
S50Q18	1142.2	13.3	69	67	34	-22	85	1140.54	1138.55	1155.16	0.02	0.02	0.81	1.66
S50U18	1141.0	13.0	13549	7023	34477	1369	113	1133.69	1131.04	1153.12	0.04	0.02	-0.39	7.31
S50Z18	1144.6	12.2	3180	1525	8302	163	204	1113.90	1109.11	1148.98	0.06	0.02	3.21	30.70
S50H19	1143.2	12.2	605	240	3765	-32	295	1074.32	1067.41	1125.06	0.09	0.02	1.81	68.88

Gold Futures

Series	Settle	Change	Vol. Contracts	Change	OI	Change	Days to Delivery	Theoretical			Premium / Discount	Risk Free Rate
								Theoretical	Lower	Upper		
GFM18	19660	-20	189	77	2494	79	22	19705	19696	19770	-44.97	0.02
GFQ18	19700	-20	40	-11	1282	-14	85	19756	19722	20008	-55.94	0.02
GFV18	19770	-20	13	12	357	25	146	19805	19746	20238	-35.29	0.02

USD Futures

Series	Settle	Change	Days to Delivery	Theoretical	Basis
USDM18	31.92	-0.02	22	31.98	0.00
USDN18	31.88	-0.08	50	32.05	-0.04
USDQ18	31.84	-0.08	85	32.14	-0.08
USDU18	31.82	-0.03	113	32.21	-0.10

DISCLAIMER: รายงานฉบับนี้จัดทำโดยบริษัทหลักทรัพย์ ฟินันเซีย ไซรัส จำกัด (มหาชน) "บริษัท" ข้อมูลที่ปรากฏในรายงานฉบับนี้ถูกจัดทำขึ้นบนพื้นฐานของแหล่งข้อมูลที่เชื่อว่าหรือควรเชื่อว่ามีที่น่าเชื่อถือ และอาจถูกต้อง อย่างไรก็ตามบริษัทไม่รับรองความถูกต้องหรือมีครบถ้วนของข้อมูลดังกล่าว ข้อมูลและความเห็นที่ปรากฏอยู่ในรายงานฉบับนี้อาจมีการเปลี่ยนแปลง แก้ไข หรือเพิ่มเติมได้ตลอดเวลาโดยไม่ต้องแจ้งให้ทราบล่วงหน้า บริษัทไม่มีความประสงค์ที่จะชักจูงหรือชี้ชวนให้ผู้ลงทุน ลงทุนซื้อหรือขายหลักทรัพย์ตามที่ปรากฏในรายงานฉบับนี้ รวมทั้งบริษัทไม่ได้รับประกันผลตอบแทนหรือราคาของหลักทรัพย์ตามข้อมูลที่ปรากฏแต่อย่างใด บริษัทจึงไม่รับผิดชอบต่อความเสียหายใดๆ ที่เกิดขึ้นจากการนำข้อมูลหรือความเห็นในรายงานฉบับนี้ไปใช้ไม่ว่ากรณีใดก็ตาม ผู้ลงทุนควรศึกษาข้อมูลและใช้ดุลยพินิจอย่างรอบคอบในการตัดสินใจลงทุน

บริษัทขอสงวนลิขสิทธิ์ในข้อมูลและความเห็นที่ปรากฏอยู่ในรายงานฉบับนี้ ห้ามมิให้ผู้ใดนำข้อมูลและความเห็นในรายงานฉบับนี้ไปใช้ประโยชน์ คัดลอก ตัดแปลง ทำซ้ำ นำออกแสดงหรือเผยแพร่ต่อสาธารณชนไม่ว่าทั้งหมดหรือบางส่วน โดยไม่ได้รับอนุญาตเป็นลายลักษณ์อักษรจากบริษัทล่วงหน้า การลงทุนในหลักทรัพย์มีความเสี่ยง ผู้ลงทุนควรศึกษาข้อมูลและพิจารณาอย่างรอบคอบก่อนการตัดสินใจลงทุน

บริษัทหลักทรัพย์ ฟินันเซีย ไซรัส จำกัด (มหาชน) อาจเป็นผู้ดูแลสภาพคล่อง (Market Maker) และผู้ออกใบสำคัญแสดงสิทธิอนุพันธ์ (Derivative Warrants) บนหลักทรัพย์ที่ปรากฏอยู่ในรายงานฉบับนี้ โดยบริษัท อาจจัดทำทวีเคาระห์ของหลักทรัพย์อ้างอิงดังกล่าวนี้ ดังนั้น นักลงทุนควรศึกษารายละเอียดในหนังสือชี้ชวนของใบสำคัญแสดงสิทธิอนุพันธ์ดังกล่าวก่อนตัดสินใจลงทุน