



SET INDEX

ระยะดีดราย ชม. จำกัด
คาดรอบหลักปรับลงต่อ

ท้ายสัปดาห์ประเมินทิศทางหลัก
ยังชะลอกลงต่อ โดยการฟื้นตัวราย ชม.
รอบเช้าติดช่วงแนวต้าน 1605-1610
จุด และยังระวังการทำ Low ต่ำกว่าระดับ
เมื่อวาน ณ ระดับ 1596 จุด **ยกเว้น**
กลับมาปิดเหนือ 1610 จุดได้ จะทรงตัว
ทำฐาน แต่ยังให้น้ำหนักกับกรณีนี้น้อย

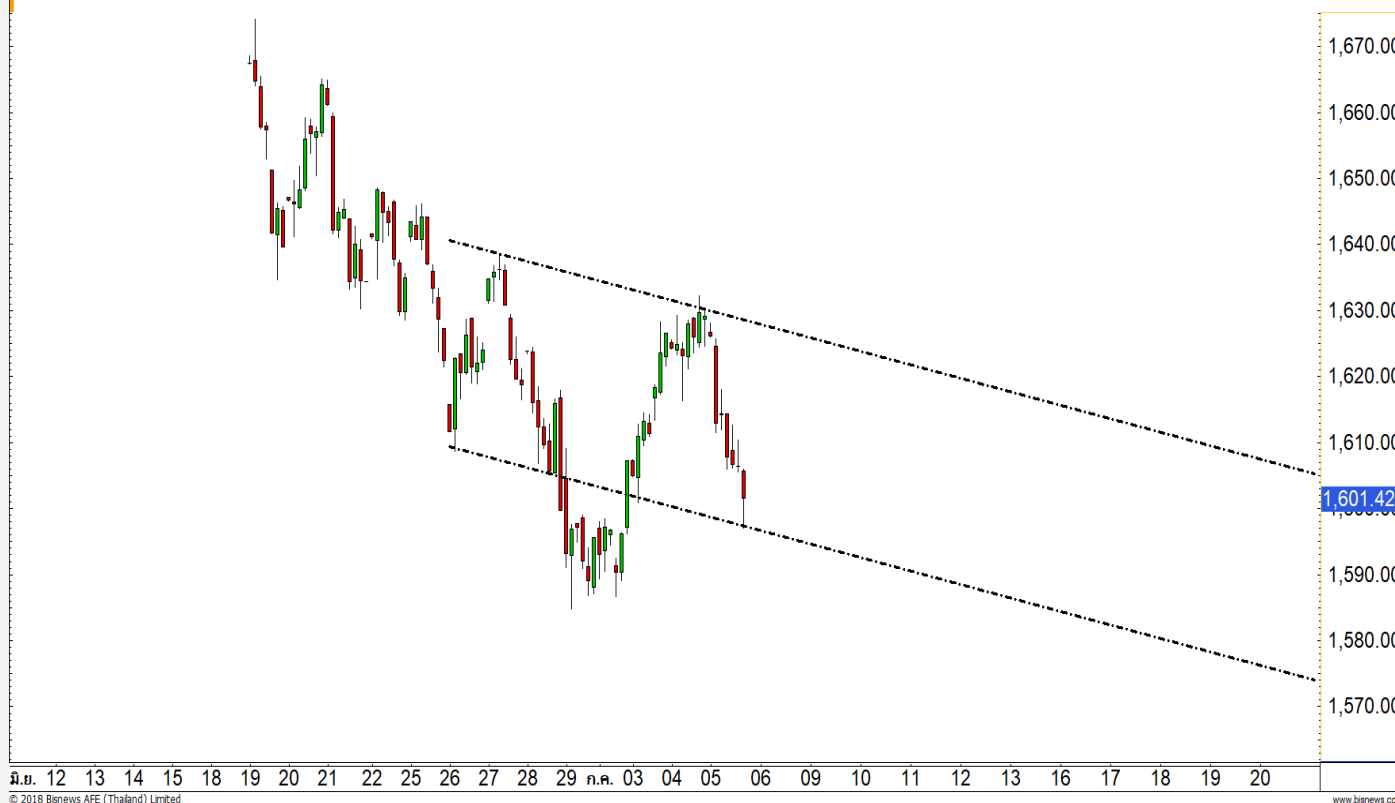
ซึ่งเมื่อวานการลงมาแตะ Low
1596 จุด (ใกล้แนวรับรอบบ่ายที่วางไว้
ณ ระดับ 1595 จุด) จะพบว่ามีมูลค่า
การซื้อขายหนาแน่น ฉะนั้นทิศทางไม่น่า
หลุดจากรอบหลักที่เสี่ยงลงต่อ แม้ว่าเมื่อ
วานจะพยายามปิดเหนือ 1600 จุด

กลยุทธ์เน้น Trading เป็นหลัก

แนวรับ	1595**	1590*
แนวต้าน	1605**	1610*

SET

60 mins



Technical Review:

- S50U18: ฟื้นตัวราย ชม. ติดแนวต้าน 1053 จุด หรือ 1057 จุด และระวังแรงขายกดต่ำกว่า 1046 จุด
- Momentum Trading : LPN , PSL
- Swing Trading : META , ROBINS

SET50 Index Futures

(SET50 September 18)

60 mins



© 2018 Bionews AFE (Thailand) Limited

www.bionews.com

แนวรับ

แนวต้าน

1046**

1040*

1053**

1057

Contracts	Long	Short	Net	YTD
Institution	40804	42872	-2068	36442
Foreign	29356	32093	-2737	-18954
Local	133213	128408	4805	-17488

ระยะฟิ้นตัวราย ชม. ย้งตันที่แนวต้าน
1053-1057 จุด มีโอกาสเผชิญแรงขาย

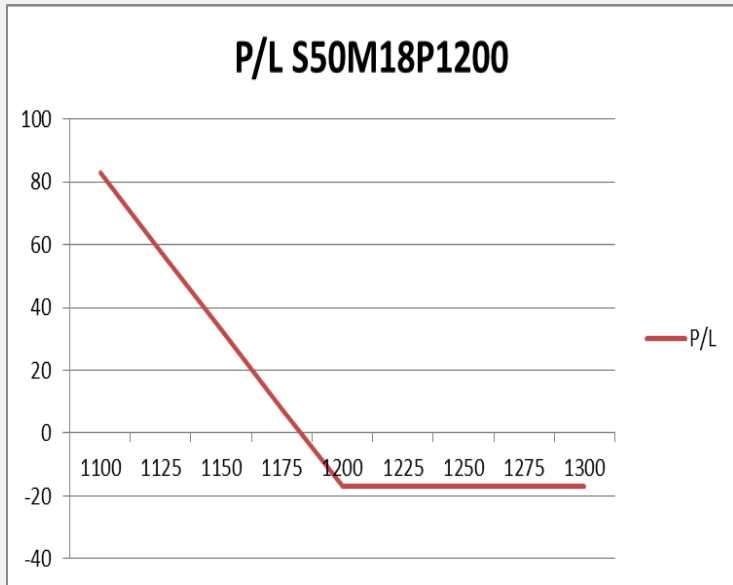
5 ก.ค. 61 นักลงทุนต่างชาติกลับมา Short สุทธิ เป็นวันแรกในรอบ 4 วันทำการ 2,737 สัญญา (26 มิ.ย. - 5 ก.ค. เหลือ Long สุทธิสะสมเพียง 2,370 สัญญา)

ช่วงนี้ให้สังเกตค่า Basis ต่อเนื่อง เพราะค่อนข้าง Swing โดยระดับปิดเมื่อวานค่า Basis ลดช่วง Discount เหลือ 4.94 จุด จากวานก่อนหน้า Discount มากถึง 10 จุด ส่งผลให้ช่วงเช้ามีรอบฟิ้นตัวราย ชม. เข้าหาแนวต้าน 1053 จุด หรือ 1057 จุด ตามภาพราย 60 นาทีที่มี สัญญาณฟิ้นจาก Inverse Head & Shoulders ก่อนจะ เผชิญแรงขาย ระวังหลุดต่ำกว่า 1046 จุด

กลยุทธ์ S50U18 (Trading Short)

- ที่เปิด Short รอบเช้าเมื่อวาน หลังไม่ผ่านแนวต้าน 1068 จุด (High 1065 จุด) การชะลอลงสู่แนวรับ 1045 จุดน่าจะได้ปิดทำกำไรรอบในวันทั้งหมดไปแล้ว
- พอร์ตว่าง ดูแนวต้านรอบเช้าเด็งราย ชม. เข้าหาแนว ต้าน 1053-1057 จุด แนะนำเปิด Short **ตัดขาดทุน** **กรณีทะลุแนวต้าน 1060 จุด**

SET50 Index Options



คำแนะนำ : Wait and See

กลยุทธ์ : -
 ขาดทุนสูงสุด : -
 กำไรสูงสุดทางทฤษฎี : -
 เป้าหมายการทำกำไร : -
 จุดคุ้มทุน(เมื่อหมดอายุ) : -

SET50 Index	Long S50H18P1150	Cost	Profit/Loss
1100	100	17.1	82.9
1125	75	17.1	57.9
1150	50	17.1	32.9
1175	25	17.1	7.9
1200	0	17.1	-17.1
1225	-25	17.1	-17.1
1250	-50	17.1	-17.1
1275	-75	17.1	-17.1
1300	-100	17.1	-17.1

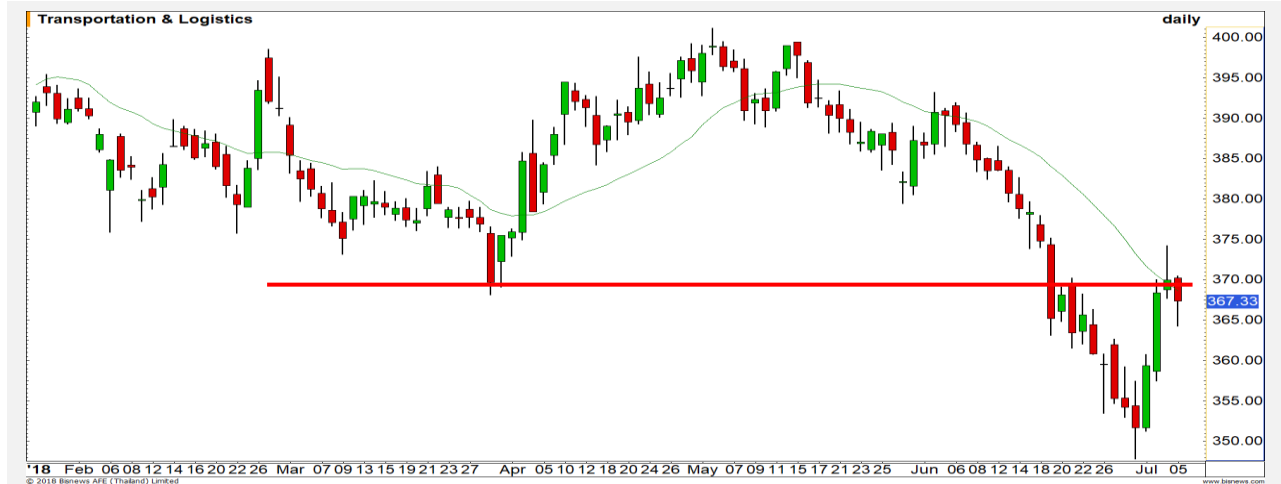
		Price	Change	Vol.	Open Interest	Intrinsic Value	Time Value	Break Even	All-in-Premium	Implied Volatility	Effective Gearing
Call Option	S50U18C1025	43.00	-10.70	9.00	175	29.84	13.16	1068.00	0.01	11.32%	17.96
	S50U18C1050	29.00	-9.00	328.00	1044	4.84	24.16	1079.00	0.02	12.20%	20.60
	S50U18C1075	18.30	-6.70	400	2342	0.00	18.30	1093.30	0.04	12.63%	23.69
	S50U18C1100	11.60	-3.90	376	1940	0.00	11.60	1111.60	0.05	13.35%	25.90
	S50U18C1125	7.30	-1.80	185	1457	0.00	7.30	1132.30	0.07	14.05%	27.74
Put Option	S50U18P1025	20.00	3.70	262.00	1445	0.00	20.00	1005.00	-0.05	17.18%	-17.57
	S50U18P1050	29.00	4.00	564.00	1741	0.00	29.00	1021.00	-0.03	16.45%	-16.14
	S50U18P1075	44.90	9.10	365	3693	20.16	24.74	1030.10	-0.02	17.73%	-13.05
	S50U18P1100	63.00	11.20	232	992	45.16	17.84	1037.00	-0.02	18.89%	-10.85
	S50U18P1125	80.60	14.00	102	806	70.16	10.44	1044.40	-0.01	18.63%	-9.66

Transportations

	Level 1	Level 2
Support	360	350
Resistance	375	380

ติดแนวต้านแรกที่ 370 จุด

การรีบาวนด์ขึ้นมาอย่างรวดเร็วในช่วง 2-3 วันที่ผ่านมา ติดแนวต้านแรกที่ 370 จุด ประเมินการแกว่ง Sideway ออกด้านข้างก่อน



Energy

	Level 1	Level 2
Support	22800	23000
Resistance	23600	23800

หลุดแนวรับทำให้ Downside เปิด

ดัชนีหลุด low เดิมที่ 23800 จุด เป็นการเปิด Downside อีกครั้ง ประเมินแนวรับถัดไปที่ 22800-23000 จุด



Top Most Active



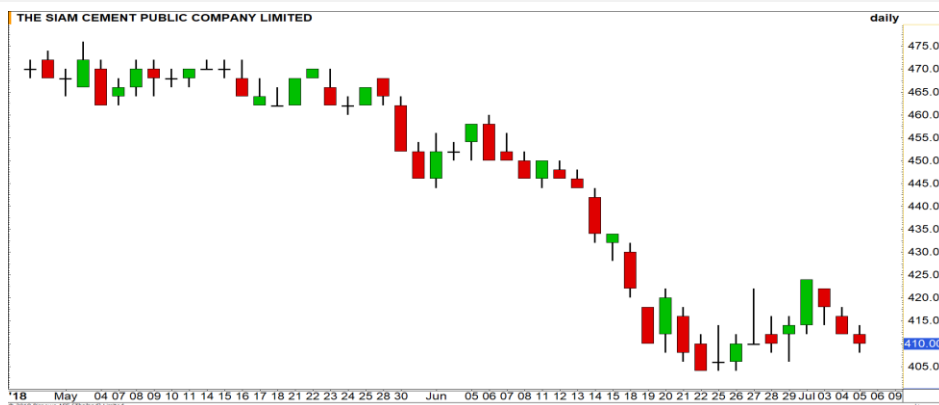
Support 46 44 Resistance 47.50 49

PTT (DAY): หลุดแนวรับ 47.50 บาทลงมา เป็นการเปิด Downside ในการอ่อนตัวลงต่อ ราคากำลังหาจุด Bottom ใหม่อีกครั้ง



Support 53 51.25 Resistance 55 57.25

IVL (DAY): ราคาอ่อนตัวลงมาทดสอบระดับแนวรับ Low เดิมที่บริเวณ 53 บาท ประกอบกับ RSI เกิดสัญญาณ Bullish divergence มีโอกาสได้เห็นการฟื้นตัว



Support 404 400 Resistance 420 432

SCC (DAY): ทิศทางโดยรวมยังคงเป็นเชิงบวก ราคามีโอกาสลงแตะแนวรับสำคัญที่บริเวณ 400 บาท



Support 64.50 62.50 Resistance 67 68

AOT (DAY): มีแรงขายที่บริเวณแนวต้าน 67 บาท การขึ้นที่ผ่านมาระยะหนึ่ง ทำให้มีความเสี่ยงที่จะได้เห็นการซึ่มลงต่ออีกครั้ง

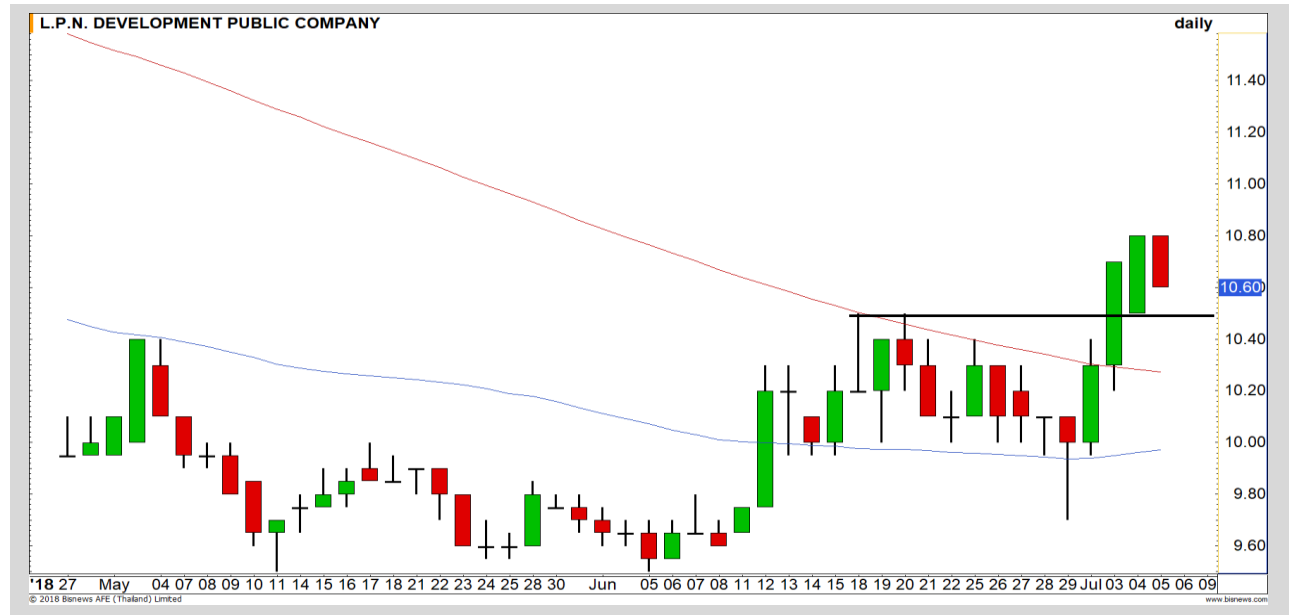
Momentum Trading

LPN

Support | 10.40
Resistance | 11.40
Stop loss | 10.10

คำแนะนำระยะสั้น (BUY)

ถึงแม้ว่าจะเกิดการย่อตัวบ้างเล็กน้อยในรอบสั้น แต่โดยรวมราคายังอยู่ในรอบการ Breakout สร้าง High ใหม่อยู่ วางเป้าหมายที่ 11.40 บาท



PSL

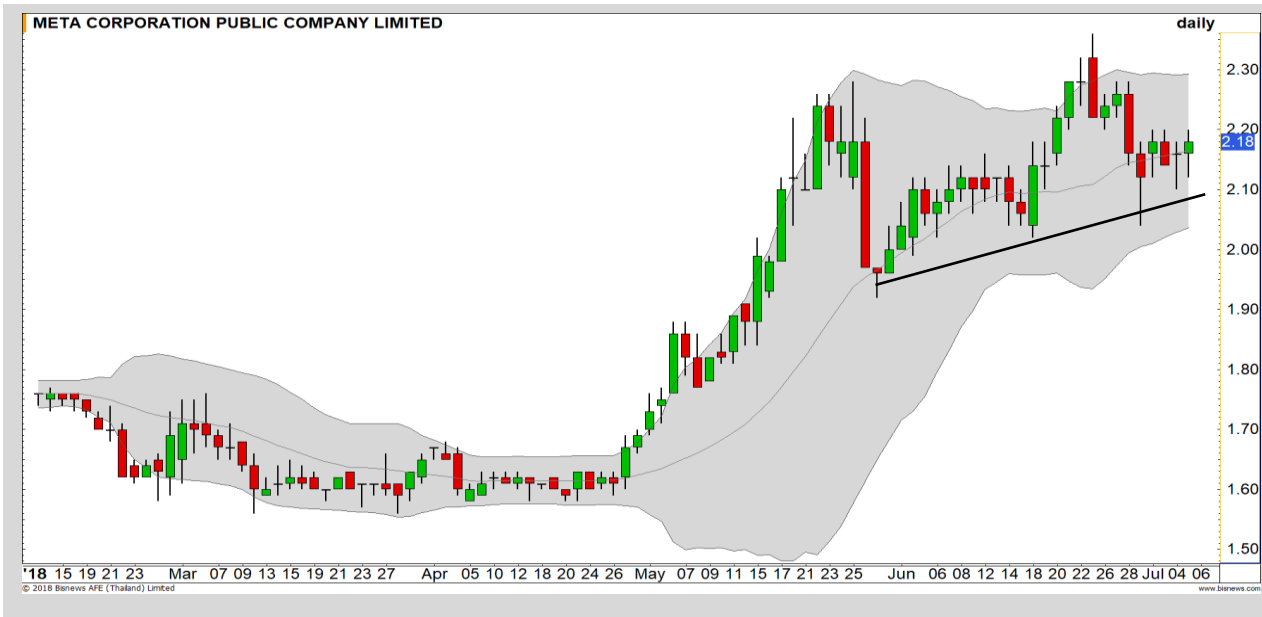
Support | 11.70
Resistance | 12.50/13.20
Stop loss | 11.20

คำแนะนำระยะสั้น (BUY)

Breakout ผ่าน เส้น Downtrend Line ขึ้นมาได้แล้วเป็นสัญญาณการจบแนวโน้มขาลง ประเมินเป้าหมายการ Breakout ไว้ที่ 12.50 และ 13.20 บาทตามลำดับ



Swing Trading



Support	2.12
Resistance	2.30
Stop loss	2.08

คำแนะนำระยะสั้น (BUY)

ราคาย่อตัวลงมาพักตัวที่บริเวณแนวรับเส้นค่าเฉลี่ย 20 วัน ทิศทางโดยรวมยังเป็นบวก มีโอกาสได้เห็นการฟื้นตัวกลับ เพื่อขึ้นทดสอบ High เดิมอีกครั้งที่ 2.30 บาท

META



Support	55.50
Resistance	58/60
Stop loss	54

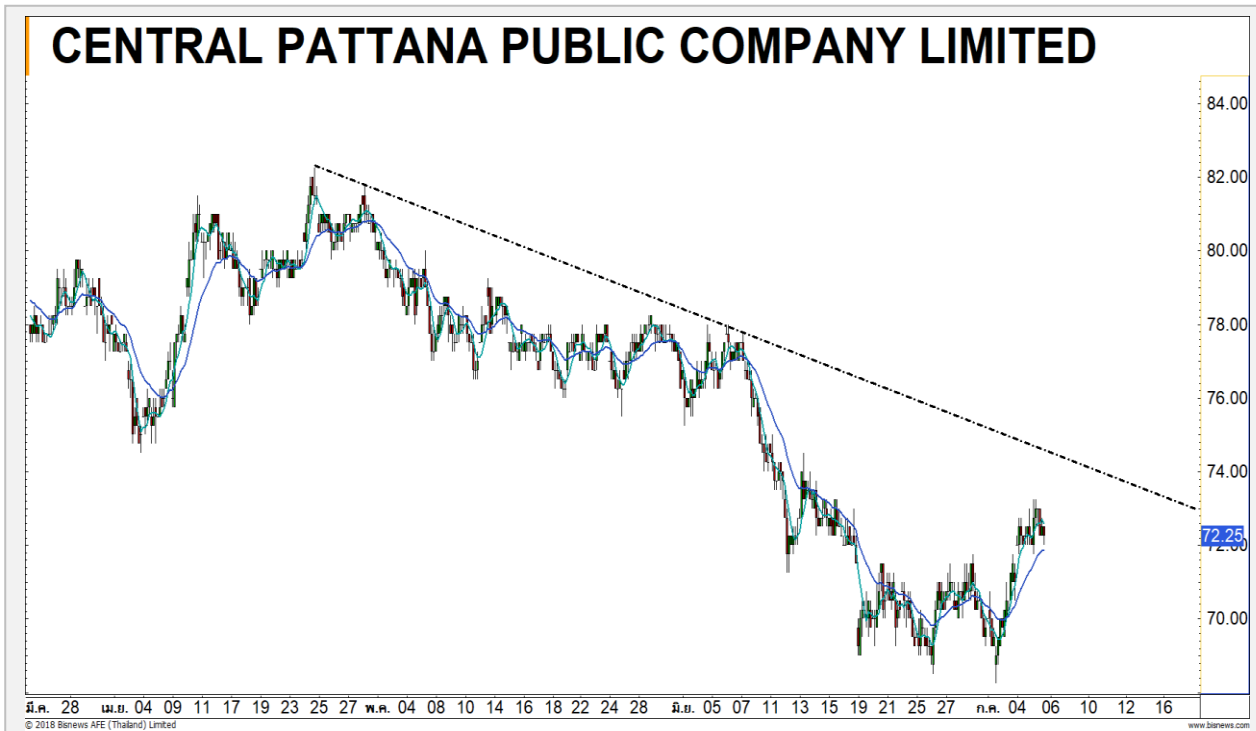
คำแนะนำระยะสั้น (BUY)

ประเมินว่าการย่อตัวลงมาในรอบนี้จะไม่หลุด Low เดิมที่ 54 บาท ภาพหลักเป็นการแกว่ง Sideway ทำฐาน จึงมองการย่อตัวเป็นจังหวะเข้าซื้อเก็งกำไร

ROBINS



CPN



เทียบราคาก่อนหน้า

Close Price	%Change
72.25	-

(ข้อมูล ณ เวลา 17.00 น. ของวันก่อนหน้า)

เมื่อวานซื้อคืนหุ้น PTL ไปแล้ว

วันนี้แนะนำทำ SBL หุ้น CPN

แนวรับ		แนวต้าน	
71.00	70.50	73.25	74.50

ต้นทุนทำ SBL หุ้น PTL เมื่ออังคารที่ผ่านมามี ณ ระดับราคา 15 บาท เมื่อวานได้ซื้อคืนที่แนวรับด้านแรก 14.40 บาท และต่ำกว่าไปแล้ว (Low ต่ำ 14.20 บาท)

วันนี้แนะนำทำ SBL หุ้น CPN ในระยะดีดไม่ผ่าน 73.25-74.50 บาท

ปริมาณหุ้นที่ให้ยืมเพื่อขายชอร์ต

Stock	Available for borrowing (Share)
CPN	823,900

(ข้อมูล ณ เวลา 9.00 น. ของวันก่อนหน้า)

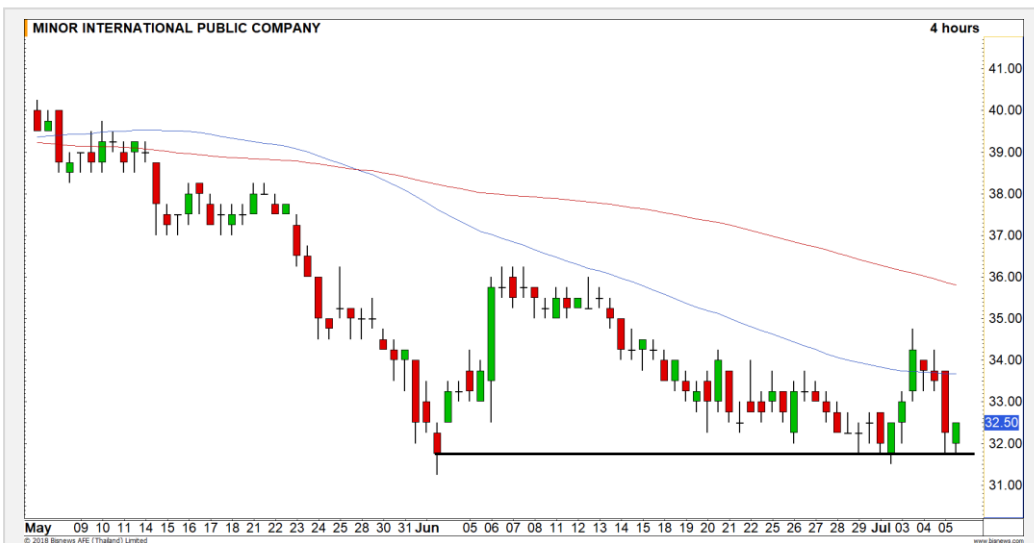
ทะลุแนวต้าน 74.50 บาท ไม่แนะนำทำ SBL

สอบถามข้อมูลเพิ่มเติม กรุณาติดต่อ ฝ่ายธุรกิจยืมและให้ยืมหลักทรัพย์

โทรศัพท์ : 02-658-9699

Email: sbl@fnস্যrus.com

MINT : MINT24C1901A



แนวรับ		แนวต้าน	
31.75	31	33.75	35

ราคาลงมาทดสอบแนวรับสำคัญที่ 31.75 บาทอีกครั้ง เคยมีแรงซื้อกลับอยู่บ่อยครั้งในบริเวณนี้ ทำให้มองว่าในรอบนี้ก็เช่นกัน คาดได้เห็นการฟื้นกลับของราคา เพื่อกลับขึ้นทดสอบแนวต้าน 33.75 บาทอีกครั้ง



สอบถามข้อมูลเพิ่มเติม
โทรศัพท์ 02-658-9915
Email: dw@fnsyrus.com
Line: @dw24

ตารางราคา
* ตารางราคาใช้เปรียบเทียบในการซื้อขายช่วง market open เท่านั้น ไม่รวมช่วง market call

Name	MINT24C1901A	Implied Volatility	43.00%
Underlying	MINT	Delta	24.65%
Type	Call	Listing Date	27-Jun-2018
Strike	42.900	Last Trading Date	31-Jan-2019
Conversion Ratio	7.11000	Expire Date(Maturity Date)	05-Feb-2019
Moneyness	-34.06% OTM	outstanding (05-Jul-2018)	630,000

Underlying Bid*	DW Bid Price(THB) *				
	06-Jul-2018	09-Jul-2018	10-Jul-2018	11-Jul-2018	12-Jul-2018
33.00	0.22	0.22	0.22	0.21	0.21
32.75	0.21	0.21	0.21	0.20	0.20
32.50	0.20	0.20	0.20	0.20	0.19
32.25	0.19	0.19	0.19	0.19	0.19
32.00	0.18	0.18	0.18	0.18	0.18
31.75	0.18	0.17	0.17	0.17	0.17
31.50	0.17	0.16	0.16	0.16	0.16
31.25	0.16	0.16	0.15	0.15	0.15
31.00	0.15	0.15	0.15	0.15	0.15

TOP GAINER AND LOSER

5 TOP MAINBROAD GAINER

Rank	Stock	PClose	%Change	Support	Resistance	Trend (1 Week)	Technical View
1	THE	2.80	+2.19	2.72/2.64	2.88/2.94	Sideway	ภาพหลักยังไม่ไขขาขึ้น
2	PSL	11.90	+1.71	11.70/11.20	12.50/13.20	Sideway	จบขาลง
3	PLANB	6.20	+1.64	6.10/6.00	6.30/6.45	Sideway	Sideway ออกด้านข้าง
4	SGP	9.70	+1.57	9.65/9.40	9.85/10.10	Sideway	แกว่งตัวในกรอบ Sideway
5	KTB	17.20	+1.18	16.90/16.70	17.30/17.50	Sideway	แกว่งตัวในกรอบ Sideway

5 TOP MAINBROAD LOSER

Rank	Stock	PClose	%Change	Support	Resistance	Trend (1 Week)	Technical View
1	ASAP	4.16	-23.67	4.00/3.90	4.30/4.40	Downtrend	อยู่ในช่วง Panic Sell
2	BEAUTY	7.20	-20.88	6.70/6.40	7.50/7.70	Downtrend	มีโอกาสเกิด Selling Climax
3	DDD	44.00	-14.98	42.25/40.50	45.50/47.00	Downtrend	มีโอกาสเกิด Selling Climax
4	EA	28.25	-11.02	27.25/26.50	29.25/30.00	Sideway Down	หลุดแนวรับหลักที่ 30.00 เสี่ยงลงต่อ
5	RS	14.60	-10.43	14.60/14.00	15.00/15.40	Downtrend	ราคาปิดไม่หลุด 14.60 มีโอกาสฟื้นตัวในภาพรายช.ม.

หมายเหตุประกอบการเลือก Top Gainer และ Top Loser

- ปริมาณการซื้อขายเฉลี่ย 5 วัน มากกว่า 10 ล้านบาท
- ไม่นับรวม DW และ Warrant
- ราคาหุ้นไม่ต่ำกว่า 1 บาท

** เนื่องจากหุ้นในกลุ่มนี้ส่วนใหญ่เป็นหุ้นที่ผันผวนแรงกว่าตลาด นักลงทุนควรใช้ความระมัดระวังเป็นพิเศษ **

WTI Oil

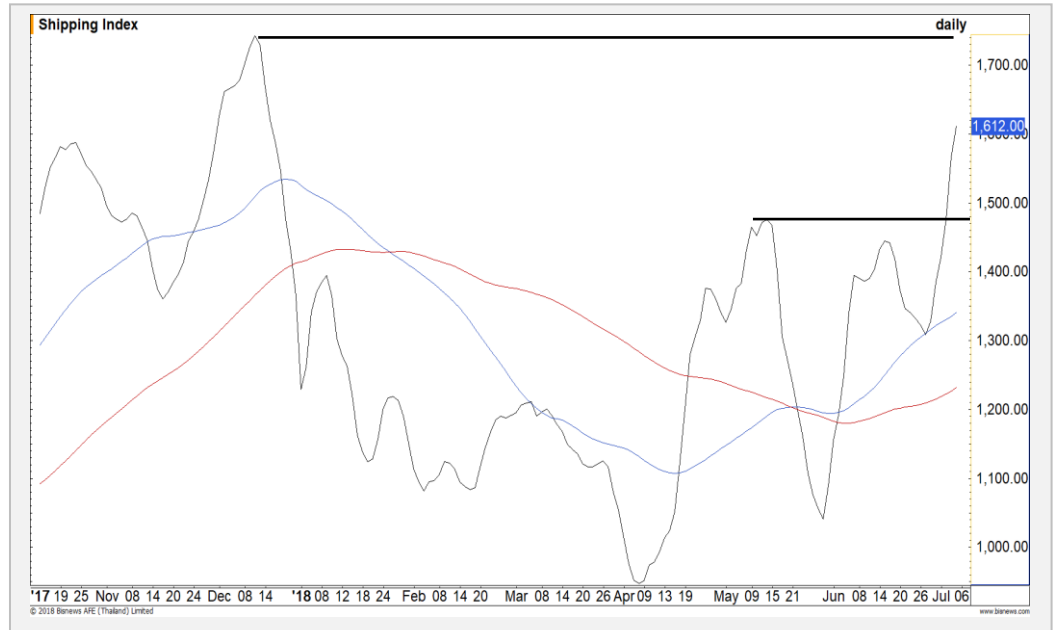


	Level 1	Level 2
Support	72.00	70.70
Resistance	74.40	76.00

ราคาเริ่มพักตัว

เห็นการทำ High ของรอบนี้ที่ 74.40 ดอลลาร์ ราคาเริ่มมีการพักตัวเกิดขึ้น โดยเราประเมินเข้าสู่รอบการพักฐาน รอดูแนวรับ 72 / 70.70 ดอลลาร์ ตามลำดับ

Baltic Dry Index



	Level 1	Level 2
Support	1590	1480
Resistance	1700	1750

โมเมนตัมการขึ้นเป็นบวก

ดัชนีค่าระวางเรือกำลังขึ้นทำ High ใหม่ของรอบ โมเมนตัมช่วงนี้เป็นบวก มีโอกาสขึ้นทดสอบเป้าหมายหลักที่ 1700 จุด เป็นปัจจัยบวกต่อ PSL , TTA

Gold Futures

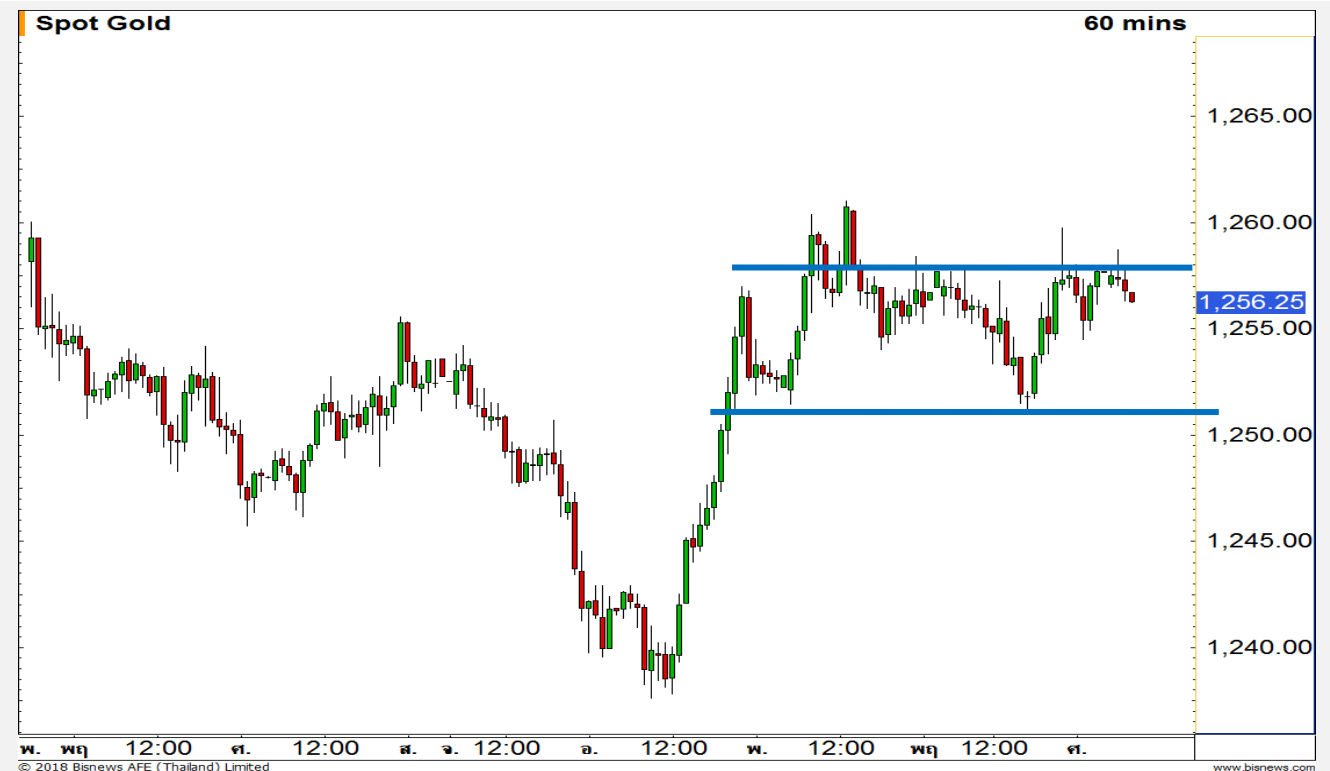
ราคาทองคำฟิวเจอร์สกำลังออกด้านข้าง แต่ภาพระยะสั้นเกาะตัว Sideway up

จากภาพราย 60 นาที ราคาทองคำทำการฟิวเจอร์สกำลังออกด้านข้าง หลังฟื้นตัวจากแนวรับหลักที่ 1240 ดอลลาร์ ภาพระยะสั้นเป็น Sideway Up

แต่หากราคาทองคำอ่อนตัวหลุด 1251 ดอลลาร์ มีโอกาสลงมาที่บริเวณแนวรับหลักที่ 1240 ดอลลาร์อีกครั้ง

คำแนะนำระยะสั้น GFQ18

- สถานะ Long ได้ทำการตัดขาดทุนไปแล้วตอนนี้รอดูสถานการณ์เพื่อกำหนดสถานะอีกที



แนวรับ		แนวต้าน	
1251	1246	1257	1261

Contracts	Long	Short	Net	YTD
Institution	2054	2032	22	-7593
Foreign	4754	1709	3045	6079
Local	2389	5456	-3067	1514

5 ก.ค. 2018
กองทุน SPDR คงการถือครองทองคำ
ที่ระดับ 803.42 ตัน

USD Futures

ค่าเงินบาทกลับมาอ่อนค่าอีกรอบ

รอบเช้าค่าเงินบาทกลับมาอ่อนค่า หลังจากเมื่อวานระหว่าง ชม. การซื้อขาย ค่าเงินบาทมีระยะแข็งค่าสลับทดสอบแนวรับที่ 33.00 บาท/ดอลลาร์ หากเงินบาทแข็งค่าไม่เกินกว่าบริเวณนี้ จะมีความเสี่ยงที่ค่าเงินบาทจะกลับไปอ่อนค่าตามแนวโน้มเดิม รอดูที่บริเวณ 33.35 บาท/ดอลลาร์ ซึ่งเป็นแนวต้านถัดมา

ภาพระยะสั้นแกว่งตัวในกรอบ Uptrend channel

คำแนะนำระยะสั้น USDU18

- พอร์ตว่างรอกำหนดสถานะอีกรอบ



แนวรับ		แนวต้าน	
33.00**	32.96	33.22	33.25

Market Summary & Theoretical Price

SET50 Index Futures

Series	Settle	Change	Vol. Contracts	Change	OI	Change	Days to Delivery	Theoretical			Div. Yield	Fund Rate	Basis	Premium Discount
								Theoretical	Lower	Upper				
S50N18	1054.5	-14.8	192	104	1340	-31	20	1055.64	1055.21	1058.82	0.00	0.02	-0.34	-1.14
S50Q18	1053.0	-14.0	92	82	79	-25	55	1057.21	1056.02	1065.95	0.00	0.02	-1.84	-4.21
S50U18	1049.9	-13.3	188104	10304	242192	4705	83	1054.07	1052.27	1067.27	0.02	0.02	-4.94	-4.17
S50Z18	1050.9	-12.6	12219	1222	16062	-379	174	1043.88	1040.11	1071.53	0.04	0.02	-3.94	7.02
S50H19	1046.1	-11.7	1617	567	4389	-267	265	1021.83	1016.09	1063.95	0.06	0.02	-8.74	24.27
S50M19	1038.0	-11.6	1149	418	0	-2739	356	980.04	972.33	1036.63	0.09	0.02	-16.84	57.96

Gold Futures

Series	Settle	Change	Vol. Contracts	Change	OI	Change	Days to Delivery	Theoretical			Premium / Discount	Risk Free Rate
								Theoretical	Lower	Upper		
GFQ18	19870	0	100	24	2032	-61	55	19865	19843	20030	4.66	0.02
GFV18	19930	10	176	155	613	-140	116	19915	19868	20261	14.98	0.02
GFZ18	19980	20	8	-12	127	10	174	19962	19891	20482	17.73	0.02

USD Futures

Series	Settle	Change	Days to Delivery	Theoretical	Basis
USDN18	33.20	0.13	20	33.23	0.02
USDQ18	33.16	0.08	55	33.32	-0.02
USDU18	33.15	0.10	83	33.40	-0.03
USDZ18	33.04	0.11	174	33.64	-0.14

DISCLAIMER: รายงานฉบับนี้จัดทำโดยบริษัทหลักทรัพย์ ฟินันเซีย ไซรัส จำกัด (มหาชน) "บริษัท" ข้อมูลที่ปรากฏในรายงานฉบับนี้ถูกจัดทำขึ้นบนพื้นฐานของแหล่งข้อมูลที่น่าเชื่อถือหรือเชื่อว่ามีความน่าเชื่อถือ และหรือมีความถูกต้อง อย่างไรก็ตามบริษัทไม่รับรองความถูกต้อง/ครบถ้วนของข้อมูลดังกล่าว ข้อมูลและความเห็นที่ปรากฏอยู่ในรายงานฉบับนี้อาจมีการเปลี่ยนแปลง แก้ไข หรือเพิ่มเติมได้ตลอดเวลาโดยไม่ต้องแจ้งให้ทราบล่วงหน้า บริษัทไม่มีความประสงค์ที่จะชักจูงหรือชี้ชวนให้ผู้ลงทุน ลงทุนซื้อหรือขายหลักทรัพย์ตามที่ปรากฏในรายงานฉบับนี้ รวมทั้งบริษัทไม่ได้รับประกันผลตอบแทนหรือราคาของหลักทรัพย์ตามข้อมูลที่ปรากฏแต่อย่างใด บริษัทจึงไม่รับผิดชอบต่อความเสียหายใดๆ ที่เกิดขึ้นจากการนำข้อมูลหรือความเห็นในรายงานฉบับนี้ไปใช้ไม่ว่ากรณีใดก็ตาม ผู้ลงทุนควรศึกษาข้อมูลและใช้ดุลยพินิจอย่างรอบคอบในการตัดสินใจลงทุน

บริษัทขอสงวนลิขสิทธิ์ในข้อมูลและความเห็นที่ปรากฏอยู่ในรายงานฉบับนี้ ห้ามมิให้ผู้ใดนำข้อมูลและความเห็นในรายงานฉบับนี้ไปใช้ประโยชน์ คัดลอก ตัดแปลง ทำซ้ำ นำออกแสดงหรือเผยแพร่ต่อสาธารณชนไม่ว่าทั้งหมดหรือบางส่วน โดยไม่ได้รับอนุญาตเป็นลายลักษณ์อักษรจากบริษัทล่วงหน้า การลงทุนในหลักทรัพย์มีความเสี่ยง ผู้ลงทุนควรศึกษาข้อมูลและพิจารณาอย่างรอบคอบก่อนการตัดสินใจลงทุน

บริษัทหลักทรัพย์ ฟินันเซีย ไซรัส จำกัด (มหาชน) อาจเป็นผู้ดูแลสภาพคล่อง (Market Maker) และผู้ออกใบสำคัญแสดงสิทธิอนุพันธ์ (Derivative Warrants) บนหลักทรัพย์ที่ปรากฏอยู่ในรายงานฉบับนี้ โดยบริษัท อาจจัดทำทวีเคาระห์ของหลักทรัพย์อ้างอิงดังกล่าวนี้ ดังนั้น นักลงทุนควรศึกษารายละเอียดในหนังสือชี้ชวนของใบสำคัญแสดงสิทธิอนุพันธ์ดังกล่าวก่อนตัดสินใจลงทุน