

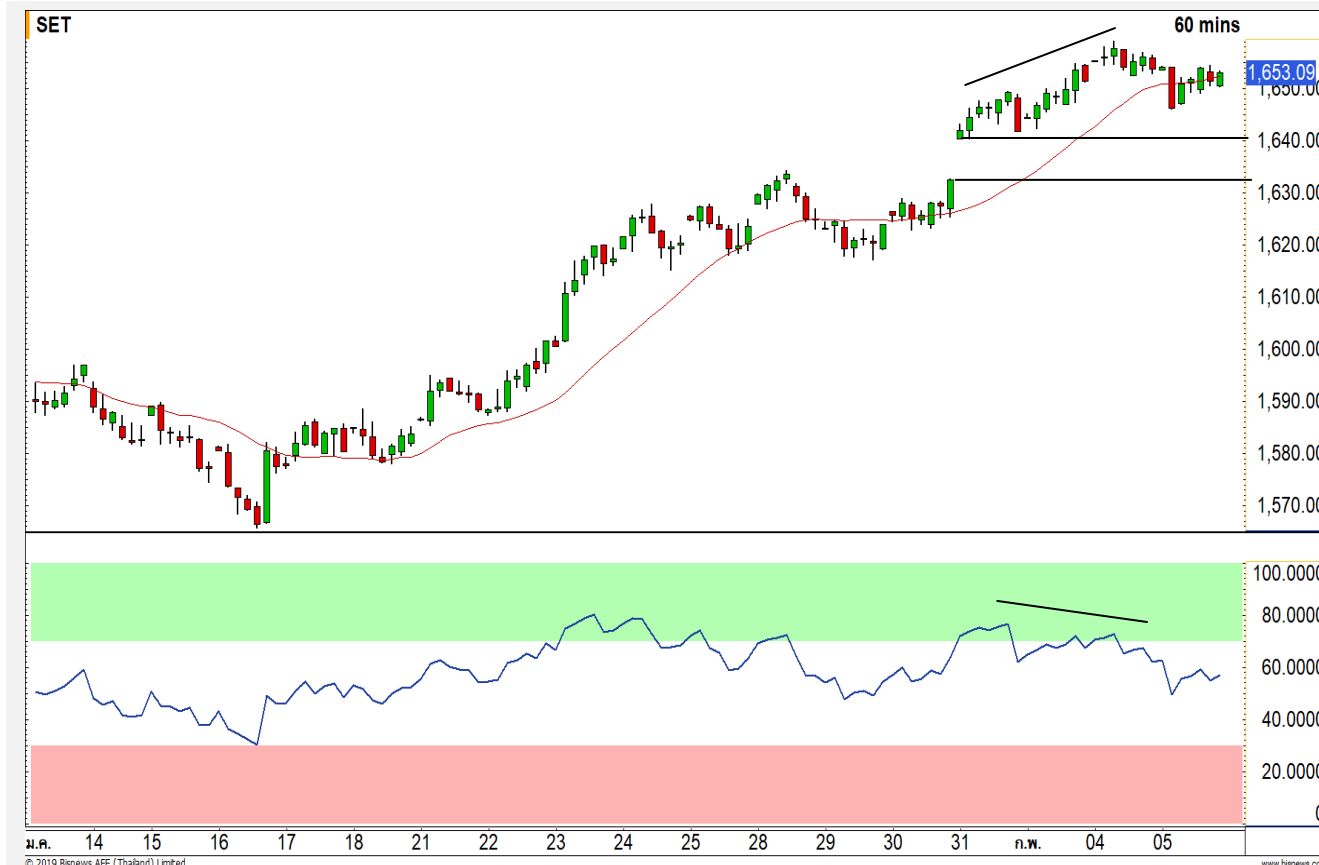


SET INDEX

ช่วงนี้มอง Sideway ในกรอบ 1640-1660 จุด

มูลค่าการซื้อขายเมื่อวานนี้ค่อนข้างเบาบาง เพียงกว่า 25,000 ล้านบาท โดยดัชนีแกว่งตัวในกรอบแคบ ทำให้เราคงมุมมองเดิม คือ เป็นลักษณะการแกว่งตัวออกด้านข้าง ในกรอบ 1640-1660 จุด

โดยมีสัญญาณ Bearish divergence กับ RSI ในภาพราย 60 นาที หนุ่นภาพการชะลอการขึ้นในครั้งนี



Technical Review:

- S50H19 : คาดรอบนี้ยังไม่ผ่านแนวต้าน 1100 จุด
- Momentum Trading : TTA , THAI
- Swing Trading : BTS , GULF

แนวรับ	1640	1630
แนวต้าน	1660	1675

SET50 Index Futures



คาครอบนี้ยังไม่ผ่านแนวต้าน 1100 จุด

5 ก.พ. 62 ต่างชาติ Short สุทธิ 711 สัญญา
ยอดรวม 3 ม.ค. – 5 ก.พ. 62 Long สะสม 31,262
สัญญา

รอบนี้เรายังคงประเมินดัชนียังไม่ผ่านแนวต้าน
สำคัญที่ 1100 จุด เนื่องด้วยสัญญาณ Stochastic ที่อยู่
ในภาวะ Overbought (เหนือระดับ 80) ทำให้ในรอบสั้น
มีโอกาสจะได้เห็นการชะลอตัวเกิดขึ้นได้

กลยุทธ์ S50H19 (Swing Trade)

- พอร์ตวาง เก็งกำไรระยะสั้น แนะนำเปิด Short ที่
บริเวณ 1098-1100 จุด วางเป้าหมายที่ 1092
จุด ตัดขาดทุนกรณีทะลุผ่าน 1105 จุด

แนวรับ

1092

1090

แนวต้าน

1098

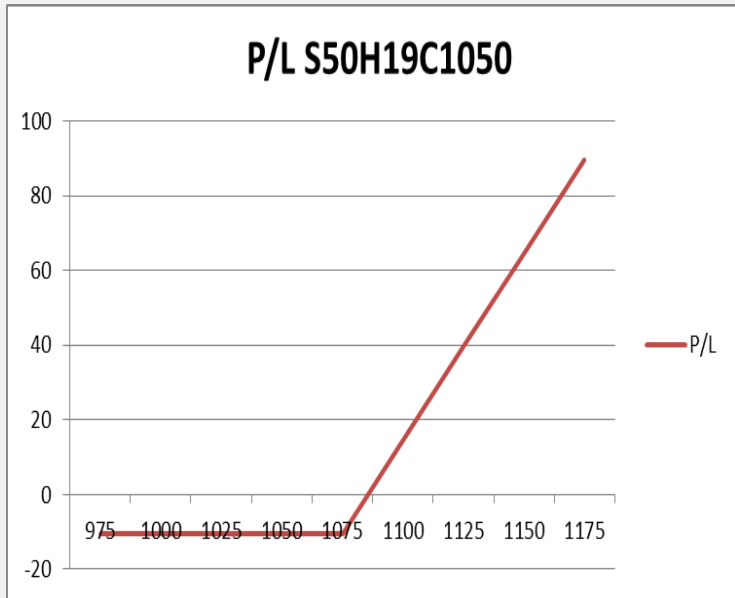
1100

Contracts	Long	Short	Net	YTD
Institution	19064	20993	-1929	-20091
Foreign	20872	21583	-711	31262
Local	56917	54277	2640	-11171

SET50 Index Options

คำแนะนำ : Wait and See

กลยุทธ์ : -
 ขาดทุนสูงสุด : -
 กำไรสูงสุดทางทฤษฎี : -
 เป้าหมายการทำกำไร : -
 จุดคุ้มทุน(เมื่อหมดอายุ) : -



SET50 Index	Long S50H19C1050	Cost	Profit/Loss
-	-	-	-
-	-	-	-
-	-	-	-
-	-	-	-
-	-	-	-
-	-	-	-
-	-	-	-
-	-	-	-
-	-	-	-
-	-	-	-

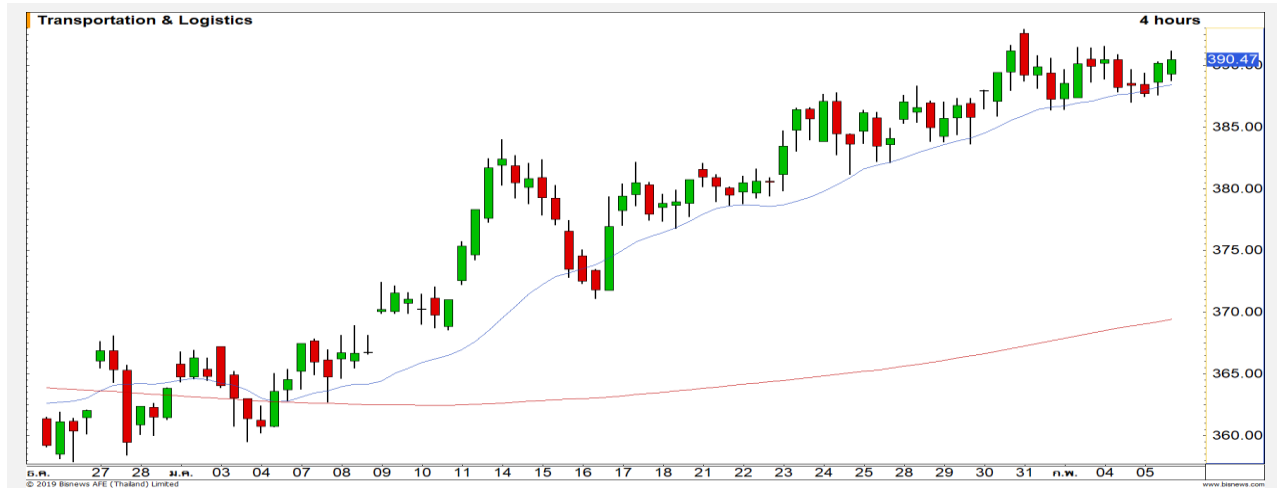
		Price	Change	Vol.	Open Interest	Intrinsic Value	Time Value	Break Even	All-in-Premium	Implied Volatility	Delta	Effective Gearing
Call Option	S50H19C1050	52.00	-1.30	51	1114	52.66	-0.66	1102.00	0.00	0.00%	1.00	20.34
	S50H19C1075	33.80	-1.10	124	1901	27.66	6.14	1108.80	0.01	8.00%	0.79	25.80
	S50H19C1100	19.20	-1.60	722	3,372	2.66	16.54	1119.20	0.02	9.01%	0.55	31.51
	S50H19C1125	9.70	-1.20	979	4,763	0.00	9.70	1134.70	0.03	9.48%	0.33	37.89
	S50H19C1150	4.70	-0.60	980	2,988	0.00	4.70	1154.70	0.05	10.04%	0.18	42.93
Put Option	S50H19P1050	7.80	-0.30	411	4372	0.00	7.80	1042.20	-0.05	14.69%	-0.20	-28.12
	S50H19P1075	13.80	-0.40	283	3,014	0.00	13.80	1061.20	-0.04	14.03%	-0.31	-25.16
	S50H19P1100	24.00	-0.60	323	2,151	0.00	24.00	1076.00	-0.02	13.91%	-0.46	-21.20
	S50H19P1125	41.50	1.50	61	905	22.34	19.16	1083.50	-0.02	15.75%	-0.59	-15.78
	S50H19P1150	59.60	0.50	13	212	47.34	12.26	1090.40	-0.01	16.35%	-0.70	-13.01

Transportation & Logistics

	Level 1	Level 2
Support	388	383
Resistance	392	400

แนวโน้มแข็งแกร่ง

ดัชนีกลุ่มขนส่งและโลจิสติกส์ ในภาพรวม 240 นาที ยังคงแสดงถึงทิศทางการขึ้นที่แข็งแกร่งของดัชนี มีโอกาสได้เห็นการสร้าง High ของรอบ



Petrochemicals & Chemicals

	Level 1	Level 2
Support	1200	1170
Resistance	1240	1300

ติดแนวต้าน High เดิม

ดัชนีกลุ่มปิโตรเคมีและเคมีภัณฑ์ ชะลอตัวหลังติดแนวต้าน High เดิม บริเวณ 1240 จุด มีโอกาสย่อแต่ละระดับ 1200 จุดอีกครั้ง





Support 69 68.25 Resistance 71 72

AOT : แรงซ็อกกลับเข้ามาอีกครั้ง รอบใหญ่เรายังมองภาพเดิม คือ ราคามีโอกาสขึ้นทดสอบแนวต้าน 72 บาท



Support 2.22 2.16 Resistance 2.30 2.36

TMB : ราคากำลังติดตัวขึ้นจากบริเวณกรอบล่างของการแกว่งตัว มีแนวต้านย่อยที่ 2.30 บาท ส่วนแนวต้านหลักที่ 2.36 บาท



Support 26.75 25.75 Resistance 27.50 27.75

CPF : Upside ช่วงนี้ค่อนข้างจำกัด เนื่องจากราคาใกล้แนวต้านสำคัญบริเวณ 27.50-27.75 บาท ทำให้มีโอกาสชะลอตัวเกิดขึ้นได้



Support 460 456 Resistance 472 480

SCC : ทิศทางโดยรวมมีน้ำหนักเป็นบวก รอบสั้นเห็นแรงซ็อกกลับ ดังนั้นมีโอกาสที่จะได้เห็นการปรับตัวขึ้นแตะ High เดิมที่ 472 บาทอีกครั้ง

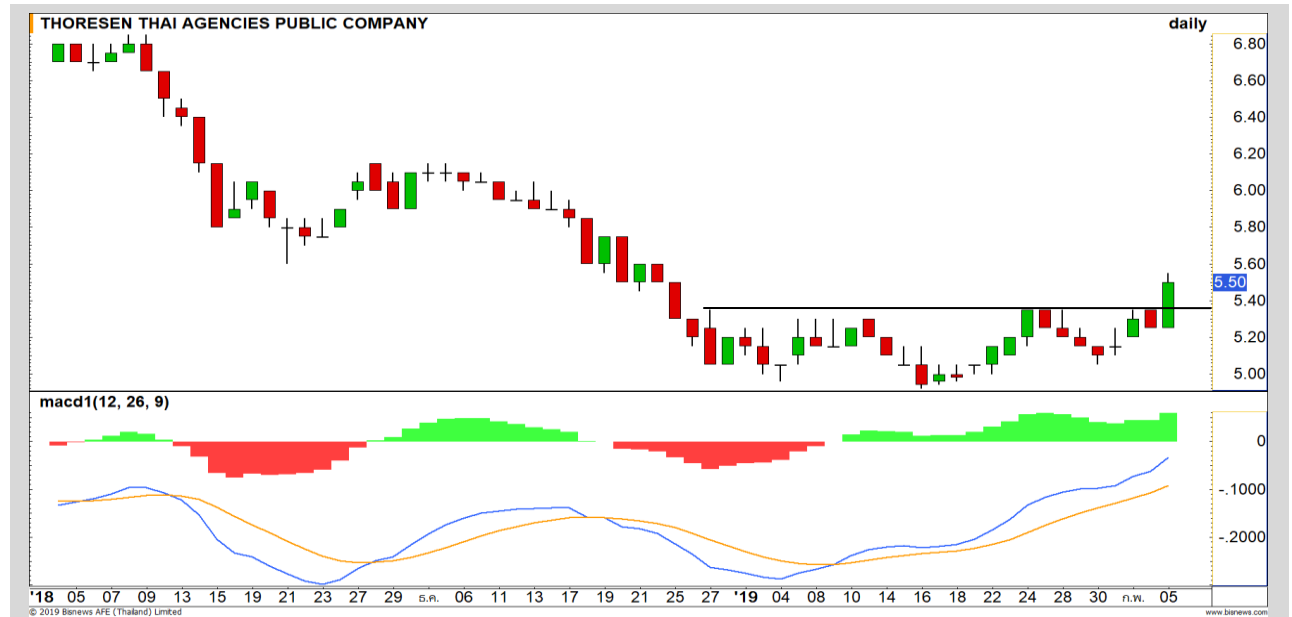
Momentum Trading

TTA

Support | 5.35
Resistance | 5.75
Stop loss | 5.25

คำแนะนำระยะสั้น (BUY)

ราคาเกิดรูปแบบ Inverse Head and Shoulder เป็นสัญญาณการกลับตัวในทางเทคนิค วัดเป้าหมายรอบนี้ได้ที 5.75 บาท



THAI

Support | 13.20-13.40
Resistance | 13.90-14.30
Stop loss | 13.10

คำแนะนำระยะสั้น (BUY)

ราคาทะลุกรอบการพักตัวรูปแบบ Bull Flag ขึ้นมา ซึ่งเป็นรูปแบบของการไปต่อเนื่องของทิศทาง ประเมินราคามีโอกาสฟื้นตัวขึ้นทดสอบ High เดิมและมีโอกาสได้เห็นการสร้าง Higher High



Swing Trading

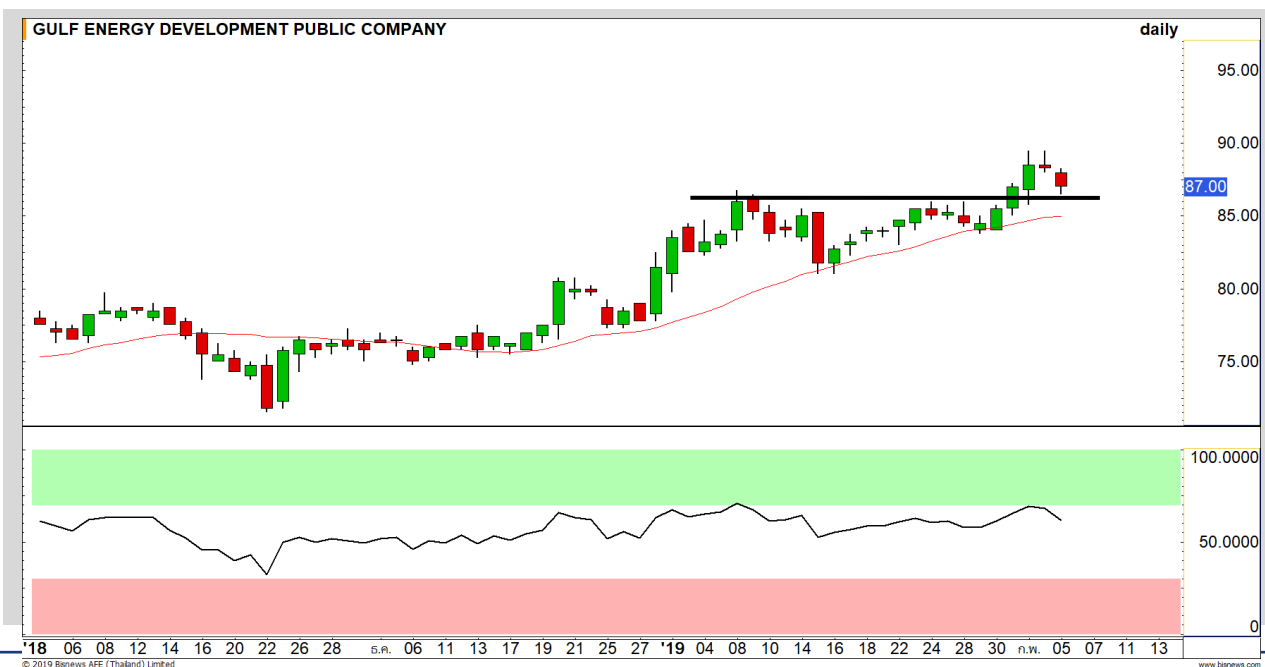


Support	9.85
Resistance	10.20
Stop loss	9.75

คำแนะนำระยะสั้น (BUY)

ราคาย่อตัว Pullback ลงมาปิดที่ระดับแนวรับ 9.90 บาท สามารถใช้เป็นจังหวะในการเข้าเก็งกำไรเล่นรอบ วางเป้าหมาย 10.20 บาท

BTS



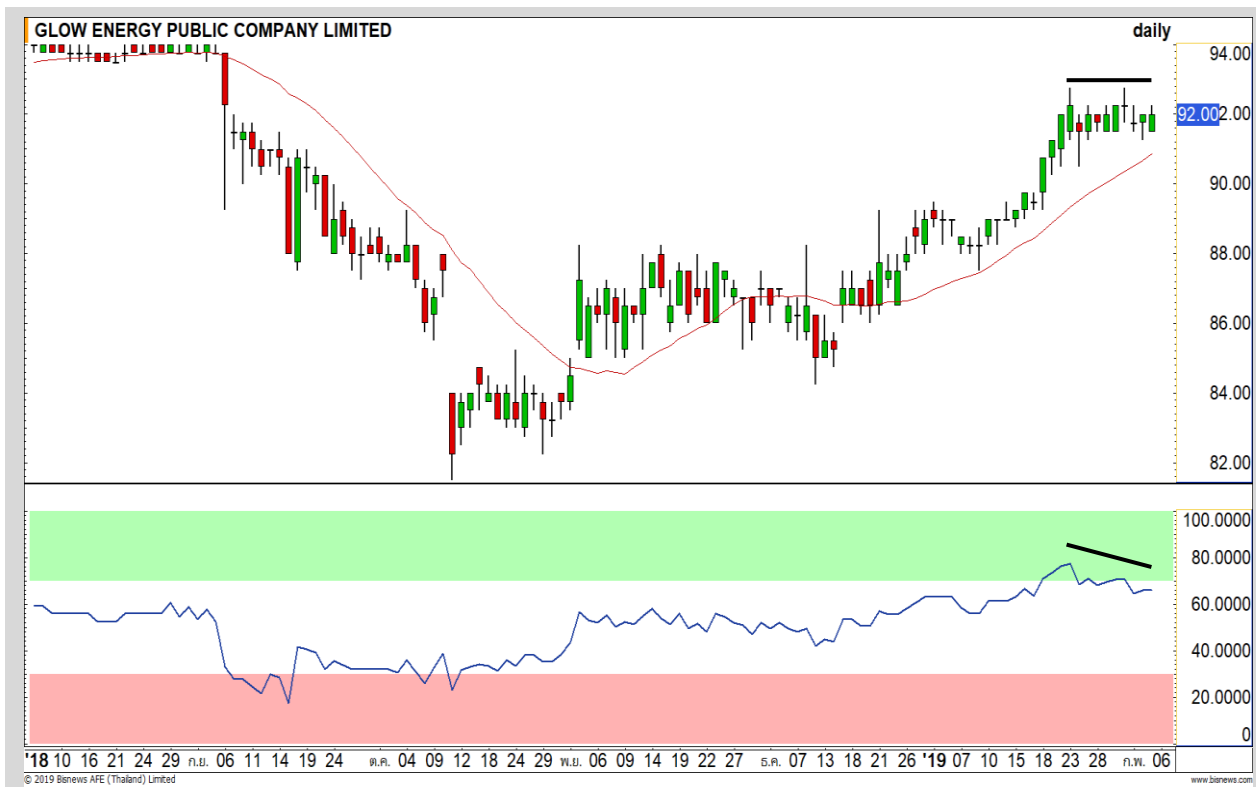
Support	85-86.25
Resistance	89.50-90.25
Stop loss	84.50

คำแนะนำระยะสั้น (BUY)

ภาพหลักเป็นขาขึ้นแข็งแกร่งแข็งค่า ราคาย่อตัวลงที่แนวรับ High เดิมที่ 86.25 บาท มองเป็นเพียงการย่อตัวในแนวโน้มขาขึ้นและเป็นจังหวะที่ดีในเข้าสะสม

GULF

GLOW



เทียบราคาวันก่อนหน้า

Close Price	%Change
92	-

(ข้อมูล ณ เวลา 17.00 น. ของวันก่อนหน้า)

ยังคงรอซื้อคืน

แนวรับ		แนวต้าน	
91.25	89	92.50	92.75

คงสัญญาณ Negative Divergence ใน RSI แล้ว トラブใดที่ยังไม่พ้นแนวต้าน 92.50-92.75 บาท ยังมีโอกาสพักตัว
ฉะนั้นทำ SBL ไปในช่วงต้นทุน 89.50-89.75 บาท ยังรอซื้อคืนที่แนวรับด่านแรก 89 บาท

ปริมาณหุ้นที่ให้ยืมเพื่อขายชอร์ต

Stock	Available for borrowing (Share)
GLOW	-

(ข้อมูล ณ เวลา 9.00 น. ของวันก่อนหน้า)

ทะลุแนวต้าน 92.75 บาทตัดขาดทุนทันที

สอบถามข้อมูลเพิ่มเติม กรุณาติดต่อ ฝ่ายธุรกิจยืมและให้ยืมหลักทรัพย์

โทรศัพท์ : 02-658-9699
Email: sbl@fnস্যrus.com

MBK : MBK24C1906A



แนวรับ		แนวต้าน	
20.20	19.80	21	21.30

ราคาย่อตัวลงมาที่แนวรับ High เดิม มองเป็นโอกาสที่ดีในการซื้อ เพื่อตักการดีดกลับไป High ก่อนหน้าที 21 บาท และลุ้นสร้าง Higher High

ตัดขาดทุนในกรณีหลุด 19.80 บาท



สอบถามข้อมูลเพิ่มเติม
โทรศัพท์ 02-658-9915
Email: dw@fnsyrus.com
Line: @dw24

ตารางราคา

* ตารางราคาใช้เปรียบเทียบในการซื้อขายช่วง market open เท่านั้น ไม่รวมช่วง market call

Name	MBK24C1906A	Implied Volatility	55.00%
Underlying	MBK	Delta	46.81%
Type	Call	Listing Date	21-Jan-2019
Strike	22.500	Last Trading Date	28-Jun-2019
Conversion Ratio	4.65000	Expire Date(Maturity Date)	03-Jul-2019
Moneyness	-9.33% OTM	outstanding (05-Feb-2019)	341,300

Underlying Bid*	DW Bid Price(THB) *				
	06-Feb-2019	07-Feb-2019	08-Feb-2019	11-Feb-2019	12-Feb-2019
20.80	0.49	0.49	0.48	0.48	0.47
20.70	0.48	0.47	0.47	0.47	0.46
20.60	0.47	0.46	0.46	0.46	0.45
20.50	0.46	0.45	0.45	0.44	0.44
20.40	0.45	0.44	0.44	0.43	0.43
20.30	0.44	0.43	0.43	0.42	0.42
20.20	0.43	0.42	0.42	0.42	0.41
20.10	0.42	0.41	0.41	0.41	0.40
20.00	0.41	0.40	0.40	0.40	0.39

TOP GAINER AND LOSER

5 TOP MAINBROAD GAINER

Rank	Stock	PClose	%Change	Support	Resistance	Trend (1 Week)	Technical View
1	DTC	11.40	12.87	11/10.80	11.70/12	Sideway Up	ราคายืนเหนือ 10.80 บาทได้ ภาพเริ่มกลับเป็นบวก
2	SKE	1.10	12.24	1.04/1	1.12/1.16	Sideway Down	ฟื้นตัวในแนวโน้มขาลง
3	SQ	2.44	9.91	2.34/2.26	2.48/2.54	Sideway Up	ราคาทำ Higher High ภาพเริ่มกลับเป็นบวก
4	OCEAN	4.50	9.76	4.30/4.10	4.70/1.94	Sideway Up	ราคาทะลุกรอบหารพักตัวขึ้นมา
5	JMART	6.65	9.02	6.45/6.30	6.75/7	Sideway Up	ราคากลับเข้าสู่รอบฟื้นตัว

5 TOP MAINBROAD LOSER

Rank	Stock	PClose	%Change	Support	Resistance	Trend (1 Week)	Technical View
1	META	2.08	-11.11	2.04/1.99	2.14/2.20	Sideway Up	ราคาย่อตัวระยะสั้น
2	VCOM	3.30	-7.82	3.24/3.10	3.40/3.48	Sideway Up	หากไม่หลุด 3.24 มีโอกาสฟื้นตัว
3	ACAP	4.12	-5.94	4/3.90	4.24/4.36	Sideway	ราคาพักตัวออกด้านข้าง
4	FN	1.37	-4.86	1.35/1.29	1.41/1.45	Sideway	ราคาแกว่งในกรอบ Sideway
5	DDD	23.80	4.80	23.40/22.90	24.20/24.70	Sideway	ราคาแกว่งตัวออกด้านข้าง

หมายเหตุประกอบการเลือก Top Gainer และ Top Loser

- ปริมาณการซื้อขายเฉลี่ย 5 วัน มากกว่า 10 ล้านบาท
- ไม่นับรวม DW และ Warrant
- ราคาหุ้นไม่ต่ำกว่า 1 บาท

** เนื่องจากหุ้นในกลุ่มนี้ส่วนใหญ่เป็นหุ้นที่ผันผวนแรงกว่าตลาด นักลงทุนควรใช้ความระมัดระวังเป็นพิเศษ **

Crude Oil (WTI)



Level 1

Level 2

Support

53

50

Resistance

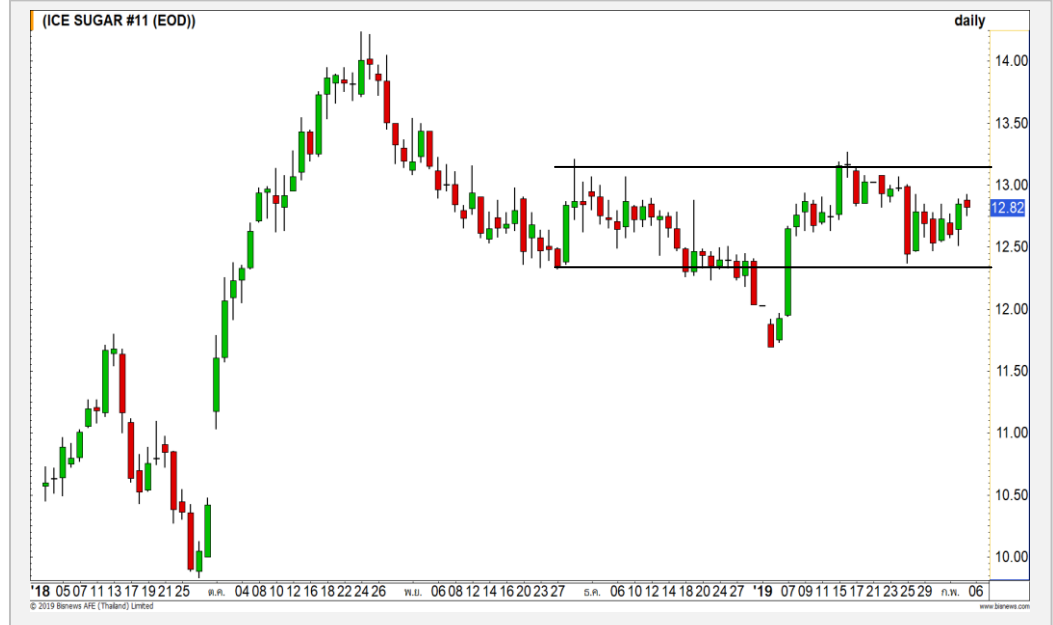
56

60

ย่อตัวในกรอบ Uptrend channel

ราคาน้ำมัน WTI ย่อตัวระยะสั้นในกรอบ Uptrend channel โดยยังคงประเมินทิศทางช่วงนี้เป็นลักษณะ Sideway up ในกรอบ 53-56 ดอลลาร์ต่อสหรัฐ

Sugar



Level 1

Level 2

Support

12.70

12.40

Resistance

13

13.20

แกว่งตัวออกด้านข้าง

ราคาน้ำตาล ช่วงนี้เป็นการแกว่งตัวออกด้านข้าง ในกรอบ 12.40-13.20 เซนต์ต่อปอนด์

Gold Futures

ฟื้นตัวกลับขึ้นมาทดสอบแนวต้าน 1317 ดอลลาร์

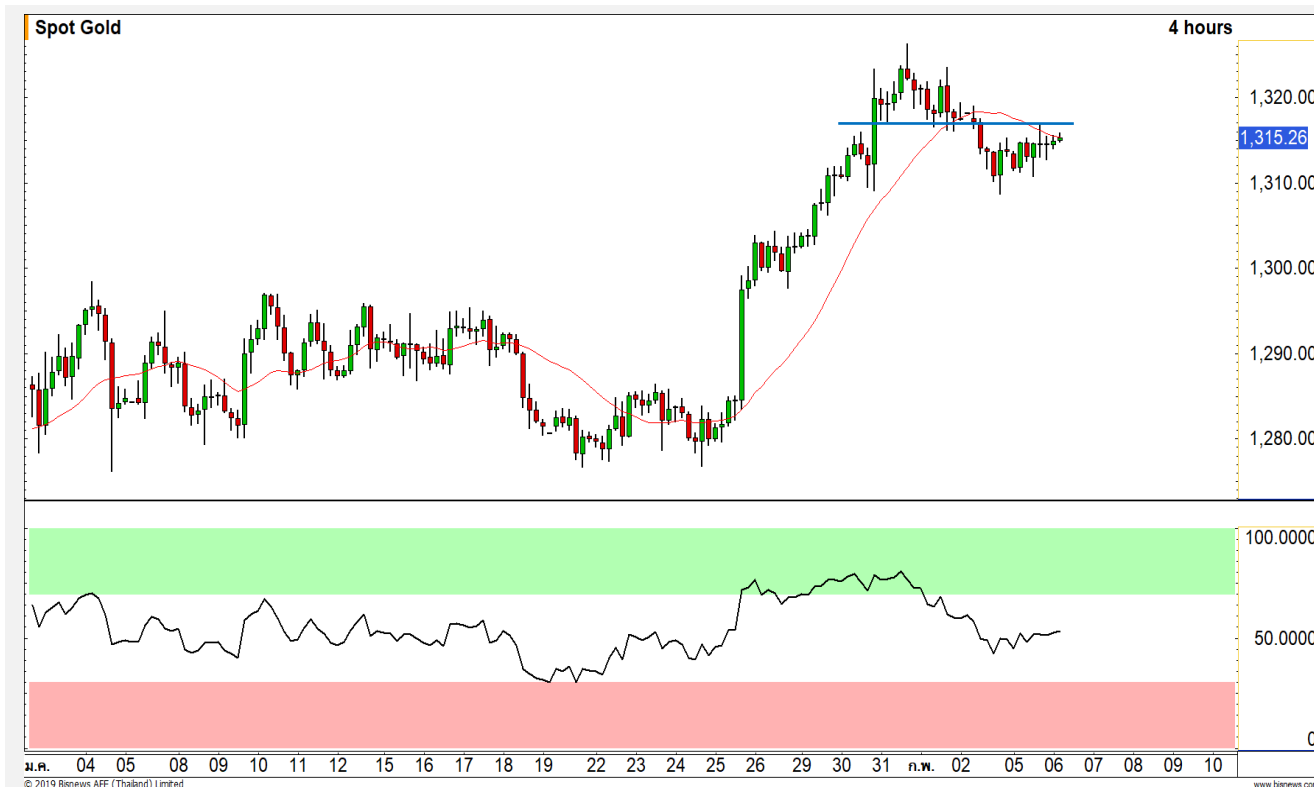
ภาพทางเทคนิคของราคาทองคำราย 240 นาที ฟื้นตัวกลับขึ้นมาทดสอบ 1317 ดอลลาร์ ในค่าคืนที่ผ่าน มา แต่เรายังคงให้น้ำหนักการย่อตัวสะสมกำลังลงมาถึงแนวรับ 1305 ดอลลาร์

คำแนะนำระยะสั้น GOH19

- พอร์ตวาง Short ต้นทุนที่โซนแนวต้าน 1321 – 1327 ดอลลาร์ แนะนำทำกำไรช่วง 1305 -1310 ดอลลาร์ ตัดขาดทุนกำไรกรณีทะลุผ่าน 1317 ดอลลาร์

วันที่ 5 ก.พ. 2019

กองทุน SPDR ลดการถือครองทองคำ -12.05 ตัน ลงมาที่ระดับ 811.82 ตัน



แนวรับ		แนวต้าน	
1308	1300	1317	1321

Contracts	Long	Short	Net	YTD
Institution	3367	3627	-260	-4195
Foreign	1204	1306	-102	31262
Local	5573	5211	362	-11171

USD Futures

กำลังกลับมาแข่งค่าทดสอบแนวรับสำคัญอีกครั้ง

ภาพทางเทคนิคค่าเงินบาทกลับมาแข่งค่าหลังจากที่อ่อนค่าสลับระยะสั้นลงไปที่ 31.35 บาท/ดอลลาร์ตามที่คาดการณ์ ภาพหลักของค่าเงินบาทยังเป็นทิศทางแข่งค่าตามมุมมองเดิม

คำแนะนำระยะสั้น USDH19

- พอร์ตวางแนะนำ Wait and See



แนวรับ		แนวต้าน	
31.10	31.00	31.30	31.35

Market Summary & Theoretical Price

SET50 Index Futures

Series	Settle	Change	Vol Contracts	Vol Change	OI	OI Change	Days to Delivery	Theoretical			Div. Yield	Fund Rate	Basis	Premium Discount
								Theoretical	Lower	Upper				
S50G19	1097.5	-1.5	18	-3	284	1	21	1103.76	1103.12	1107.09	0.02%	1.75%	-5.16	-6.26
S50H19	1095.2	-0.7	87553	17020	207727	-4311	50	1104.73	1103.22	1112.66	0.38%	1.75%	-7.46	-9.53
S50J19	1095.3	-1.5	0	0	70	0	82	1104.42	1101.94	1117.42	1.04%	1.75%	-7.36	-9.12
S50M19	1089.7	-0.8	8243	3042	19315	-187	141	1101.47	1097.21	1123.83	2.03%	1.75%	-12.96	-11.77
S50U19	1085.8	-0.8	724	143	6988	10	233	1093.30	1086.26	1130.25	3.08%	1.75%	-16.86	-7.50
S50Z19	1085.0	-0.8	315	-149	2600	-19	324	1088.08	1078.29	1139.46	3.24%	1.75%	-17.66	-3.08

Gold Futures

Series	Settle	Change	Vol Contracts	Vol Change	OI	OI Change	Days to Delivery	Theoretical			Premium / Discount	Risk Free Rate
								Theoretical	Lower	Upper		
GFG19	19540	-10	16	-21	1293	-43	21	19521	19510	19580	18.90	1.75%
GFJ19	19600	-10	4	-13	1102	-21	80	19576	19534	19801	23.74	1.75%
GFM19	19670	0	10	-41	163	10	141	19633	19558	20029	36.70	1.75%

Gold Online Futures

Series	Settle	Change	Vol Contracts	Vol Change	OI	OI Change	Days to Delivery	Theoretical
GOH19	1313.90	1.00	1830	-1209	5866	-440	50	1318.56

USD Futures

Series	Settle	OI Change	Days to Delivery	Theoretical	Basis
USDG19	31.28	-0.02	21	31.24	0.09
USDH19	31.30	0.01	50	31.31	0.11
USDJ19	31.22	-0.03	82	31.39	0.03
USDM19	31.23	0.04	142	31.54	0.04

DISCLAIMER: รายงานฉบับนี้จัดทำโดยบริษัทหลักทรัพย์ ฟินันเซีย ไซรัส จำกัด (มหาชน) "บริษัท" ข้อมูลที่ปรากฏในรายงานฉบับนี้ถูกจัดทำขึ้นบนพื้นฐานของแหล่งข้อมูลที่เชื่อหรือควรเชื่อว่ามีที่น่าเชื่อถือ และหรือมีความถูกต้อง อย่างไรก็ตามบริษัทไม่รับรองความถูกต้อง/ครบถ้วนของข้อมูลดังกล่าว ข้อมูลและความคิดเห็นที่ปรากฏอยู่ในรายงานฉบับนี้อาจมีการเปลี่ยนแปลง แก้ไข หรือเพิ่มเติมได้ตลอดเวลาโดยไม่ต้องแจ้งให้ทราบล่วงหน้า บริษัทไม่มีความประสงค์ที่จะชักจูงหรือชี้ชวนให้ผู้ลงทุน ลงทุนซื้อหรือขายหลักทรัพย์ตามที่ปรากฏในรายงานฉบับนี้ รวมทั้งบริษัทไม่ได้รับประกันผลตอบแทนหรือราคาของหลักทรัพย์ตามข้อมูลที่ปรากฏแต่อย่างใด บริษัทจึงไม่รับผิดชอบต่อความเสียหายใดๆ ที่เกิดขึ้นจากการนำข้อมูลหรือความเห็นในรายงานฉบับนี้ไปใช้ไม่ว่ากรณีใดก็ตาม ผู้ลงทุนควรศึกษาข้อมูลและใช้ดุลยพินิจอย่างรอบคอบในการตัดสินใจลงทุน

บริษัทขอสงวนลิขสิทธิ์ในข้อมูลและความคิดเห็นที่ปรากฏอยู่ในรายงานฉบับนี้ ห้ามมิให้ผู้ใดนำข้อมูลและความคิดเห็นในรายงานฉบับนี้ไปใช้ประโยชน์ คัดลอก ตัดแปลง ทำซ้ำ นำออกแสดงหรือเผยแพร่ต่อสาธารณชนไม่ว่าทั้งหมดหรือบางส่วน โดยไม่ได้รับอนุญาตเป็นลายลักษณ์อักษรจากบริษัทล่วงหน้า การลงทุนในหลักทรัพย์มีความเสี่ยง ผู้ลงทุนควรศึกษาข้อมูลและพิจารณาอย่างรอบคอบก่อนการตัดสินใจลงทุน

บริษัทหลักทรัพย์ ฟินันเซีย ไซรัส จำกัด (มหาชน) อาจเป็นผู้ดูแลสภาพคล่อง (Market Maker) และผู้ออกใบสำคัญแสดงสิทธิอนุพันธ์ (Derivative Warrants) บนหลักทรัพย์ที่ปรากฏอยู่ในรายงานฉบับนี้ โดยบริษัท อาจจัดทำทวีเคาระห์ของหลักทรัพย์อ้างอิงดังกล่าวนี้ ดังนั้น นักลงทุนควรศึกษารายละเอียดในหนังสือชี้ชวนของใบสำคัญแสดงสิทธิอนุพันธ์ดังกล่าวก่อนตัดสินใจลงทุน