



SET INDEX

ดูรอบเปิดเช้านี้ ควรจะฟื้นตัว
แต่หากเปิดลงเสี่ยง

ปิดต่ำกว่า 1670 จุด และปิดที่
กรอบล่างของกรอบแกว่งตัวขึ้นตั้งแต่ 27
ธ.ค. 61 อยู่ ณ ระดับ 1665 จุด ฉะนั้น
โอกาสฟื้นตัวยังต้องรอดูจนกว่าจะ
กลับมายืนเหนือ 1670-1677 จุดได้อีก
ครั้ง

รอบเข้าดูจังหวะการดีที่แนว
ต้าน 1670 จุด หรือ 1677 จุด **แต่หาก**

เปิดลง เสี่ยงเจอฐาน 1650 จุด

แนวรับ	1660	1650
แนวต้าน	1670	1677



Technical Review:

- S50U19 : เข้าใกล้แนวขอบล่างรอบแกว่งขึ้น ณ ระดับ 1088 จุด ควรจะเกิดการฟื้น เพื่อไม่เสี่ยงมากกว่านี้
- Momentum Trading : UTP, TOA
- Swing Trading : CK, SEAFCO
- DW : TU **(CALL)**

SET50 Index Futures



**แนวรับกรอบล่าง 1088 จุด
ควรจะฟันตัว เพื่อไม่เสี่ยงมากกว่านี้**

5 ส.ค. 62 นักลงทุนต่างชาติ Short สุทธิต่อเนื่อง
หนาแน่น 13,934 สัญญา

ปิดต่ำกว่า 1095 จุด เสี่ยงไหลต่อเนื่อง หากไม่รีบ
กลับมายืน 1095 จุด มีโอกาสที่จะอ่อนตัวลงสู่ 1085 จุด
และ 1080 จุด

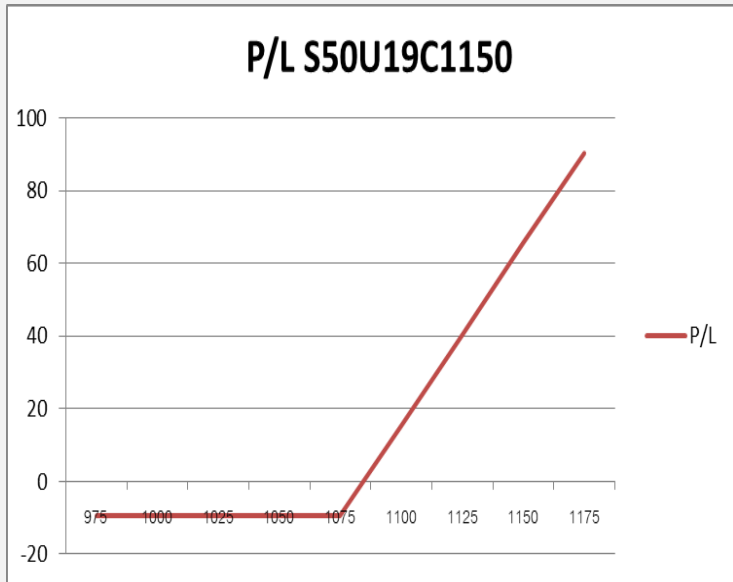
กำลังทดสอบกรอบล่างรอบแกว่งขึ้นของภาพหลัก
ณ ระดับ 1088 จุด ฉะนั้นควรจะฟันตัวกลับ เพื่อไม่ดึงให้
ภาพรวมเสี่ยงไปมากกว่านี้

กลยุทธ์ S50U19

- พอร์ตวางรับเสี่ยงได้ต่ำ รอดูการทรงตัวทิศทางการขึ้น ซึ่งสามารถเปิด Trading Long ได้ หากยืน 1095 จุด
- พอร์ตวางรับเสี่ยงได้สูง ดูแนวรับ 1085-1088 จุด เปิด Long **หลุด 1083 จุดตัดขาดทุนทันที**

แนวรับ		แนวต้าน		
1085-1088	1080	1095	1100	
Contracts	Long	Short	Net	YTD
Institution	42398	36069	6329	-15028
Foreign	42008	55942	-13934	2084
Local	86982	79377	7605	12944

SET50 Index Options



คำแนะนำ : แนะนำเปิด Long S50U19C1100 ที่ระดับเปิด

กลยุทธ์ : แนะนำเปิด Long S50U19C1100 ที่ระดับเปิด

ขาดทุนสูงสุด : -

กำไรสูงสุดทางทฤษฎี : -

เป้าหมายการทำกำไร : -

จุดคุ้มทุน(เมื่อหมดอายุ) : -

SET50 Index	Long S50U19C1050	Cost	Profit/Loss
975	-100	9.6	-9.6
1000	-75	9.6	-9.6
1025	-50	9.6	-9.6
1050	-25	9.6	-9.6
1075	0	9.6	-9.6
1100	25	9.6	15.4
1125	50	9.6	40.4
1150	75	9.6	65.4
1175	100	9.6	90.4

		Price	Change	Vol.	Open Interest	Intrinsic Value	Time Value	Break Even	All-in-Premium	Implied Volatility	Delta	Effective Gearing
Call Option	S50U19C1100	14.10	-6.90	1700	3,168	0.00	14.10	1114.10	0.01	8.50%	0.50	39.30
	S50U19C1125	6.60	-3.40	1710	5,490	0.00	6.60	1131.60	0.03	9.57%	0.27	45.50
	S50U19C1150	3.20	-1.20	1,016	7,154	0.00	3.20	1153.20	0.05	10.72%	0.14	48.78
	S50U19C1175	1.60	-0.40	530	7,988	0.00	1.60	1176.60	0.07	11.80%	0.07	50.74
	S50U19C1200	0.90	-0.30	432	7,064	0.00	0.90	1200.90	0.09	13.01%	0.04	50.63

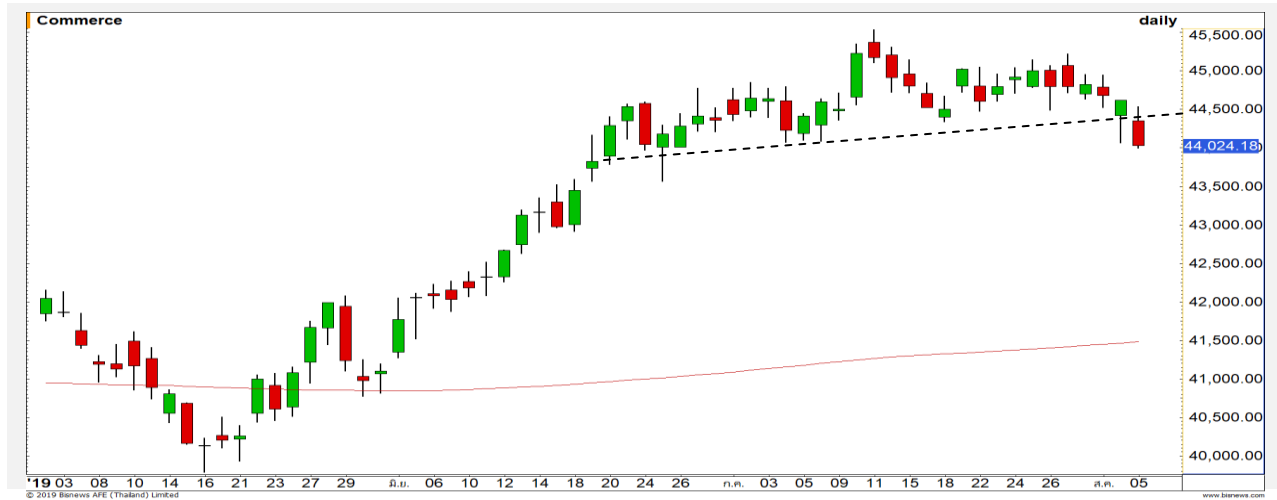
Put Option	S50U19P1100	19.80	7.10	1044	6,187	1.54	18.26	1080.20	-0.02	11.82%	-0.49	-27.31
	S50U19P1125	37.60	10.20	509	4,399	26.54	11.06	1087.40	-0.01	13.56%	-0.66	-19.28
	S50U19P1150	61.00	14.50	213	3,072	51.54	9.46	1089.00	-0.01	17.26%	-0.74	-13.34
	S50U19P1175	83.30	14.80	122	869	76.54	6.76	1091.70	-0.01	19.21%	-0.81	-10.64
	S50U19P1200	109.00	13.00	1	236	101.54	7.46	1091.00	-0.01	23.56%	-0.82	-8.29

Commerce

	Level 1	Level 2
Support	43700	43000
Resistance	44500	45000

Head and shoulders

ดัชนีกลุ่มพาณิชย์ หลุดเส้น Neck line ของรูปแบบ Head and shoulders ทำให้ภาพอยู่ในรอบการพักตัวปรับฐาน



Petrochemicals & Chemicals

	Level 1	Level 2
Support	1010	1000
Resistance	1037	1060

ทำ Low ใหม่ต่อเนื่อง

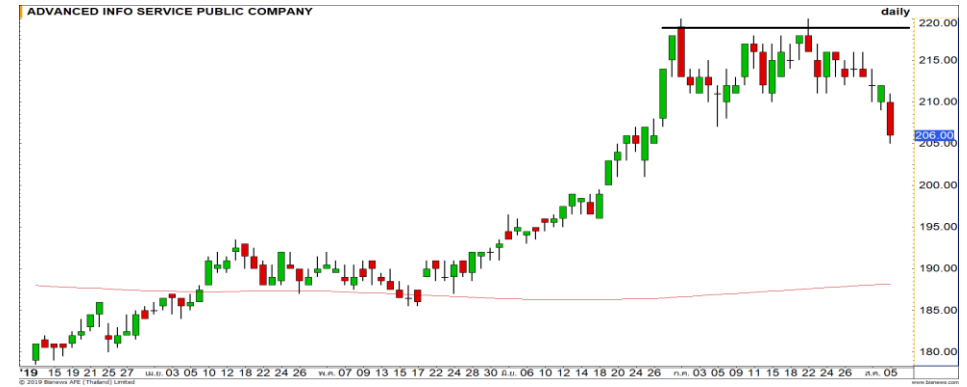
ดัชนีกลุ่มปิโตรเคมีและเคมีภัณฑ์ ทิศทางโดยรวมยังคงเป็นเชิงลบ กำลังทำ Low ใหม่ต่อเนื่อง แนวรับสำคัญถัดไปที่ 1000 จุด





Support 45.50 45 Resistance 46.75 48

PTT : ราคากำลังลงมาใกล้บริเวณแนวรับสำคัญ 45 บาท เราประเมินเป็นจังหวะในการเข้าสะสมเล่นรอบที่ดี



Support 204 200 Resistance 210 216

ADVANC : ราคาเข้าสู่รอบการพักตัว หลังเกิดรูปแบบ Double top ที่ยอดบริเวณ 220 บาท โดยวางแผนรับการอ่อนตัวรอบนี้ที่ 204 / 200 บาท



Support 176 170 Resistance 180 185

BBL : รอบสั้นสามารถลุ้นการดิ่งกลับ เนื่องจากที่ผ่านมาราคาปรับตัวลงมาต่อเนื่องตลอด 1 เดือนที่ผ่านมา ประกอบกับ RSI อยู่ในเขต Oversold



Support 420 400 Resistance 434 440

SCC : ความเสี่ยงการอ่อนตัวยังคงมีอยู่ โดยวางแผนรับแรกที่ 420 บาท และแนวรับหลักที่บริเวณ 400 บาท

Momentum Trading

UTP

Support	11.60
Resistance	12.30
Stop loss	11.30

คำแนะนำระยะสั้น (BUY)

ราคากำลังสร้าง High ใหม่ในรอบกว่า 8 เดือน การขึ้นสวนตลาดแสดงถึงโมเมตัมที่แข็งแกร่งของราคา วางเป้าหมายรอบนี้ที่ 12.30 บาท



TOA

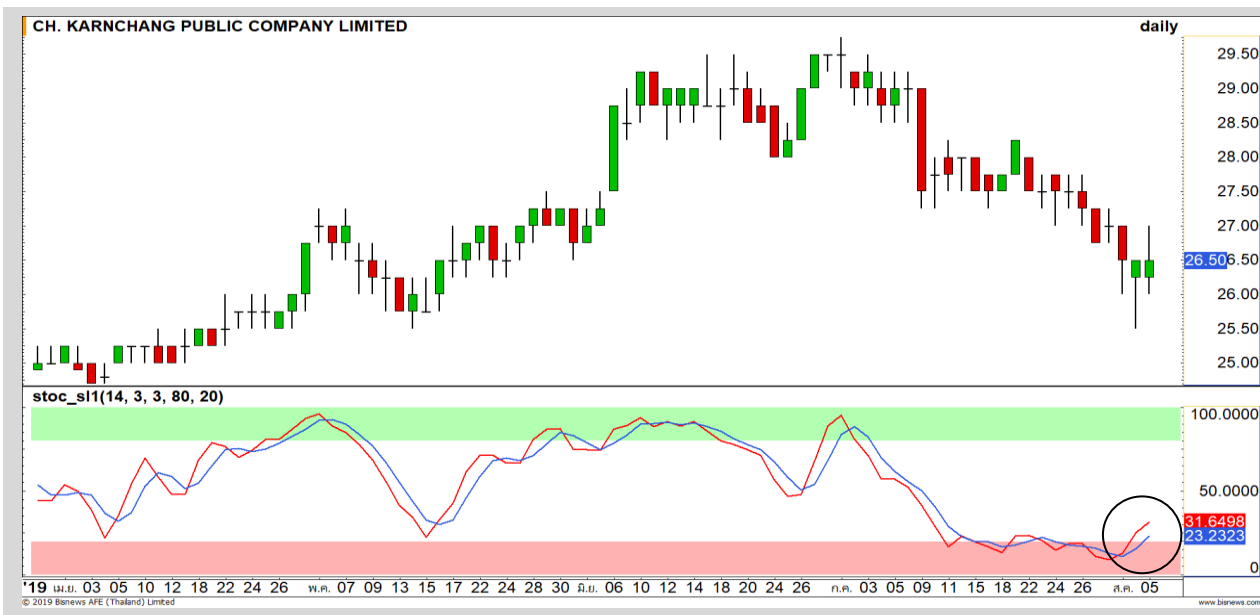
Support	37
Resistance	39.75-40.50
Stop loss	36

คำแนะนำระยะสั้น (BUY)

ศุกร์ที่ผ่านมาราคาลงมาแตะกรอบล่าง ณ ระดับ 36 บาท ก่อนจะฟื้นกลับขึ้นได้แข็งแกร่งกว่าตลาดฯ มีทิศทางฟื้นต่อ เป้าหมาย 39.75-40.50 บาท



Swing Trading



Support	26.25
Resistance	27.50
Stop loss	25.50

คำแนะนำระยะสั้น (BUY)

สัญญาณ Stochastic เส้น %K ตัดเส้น %D ขึ้นจากเขต Oversold เป็นสัญญาณการเข้าสู่รอบการฟื้นตัวของราคา ว่างเป้าหมาย 27.50 บาท

CK



Support	7.95
Resistance	8.40
Stop loss	7.85

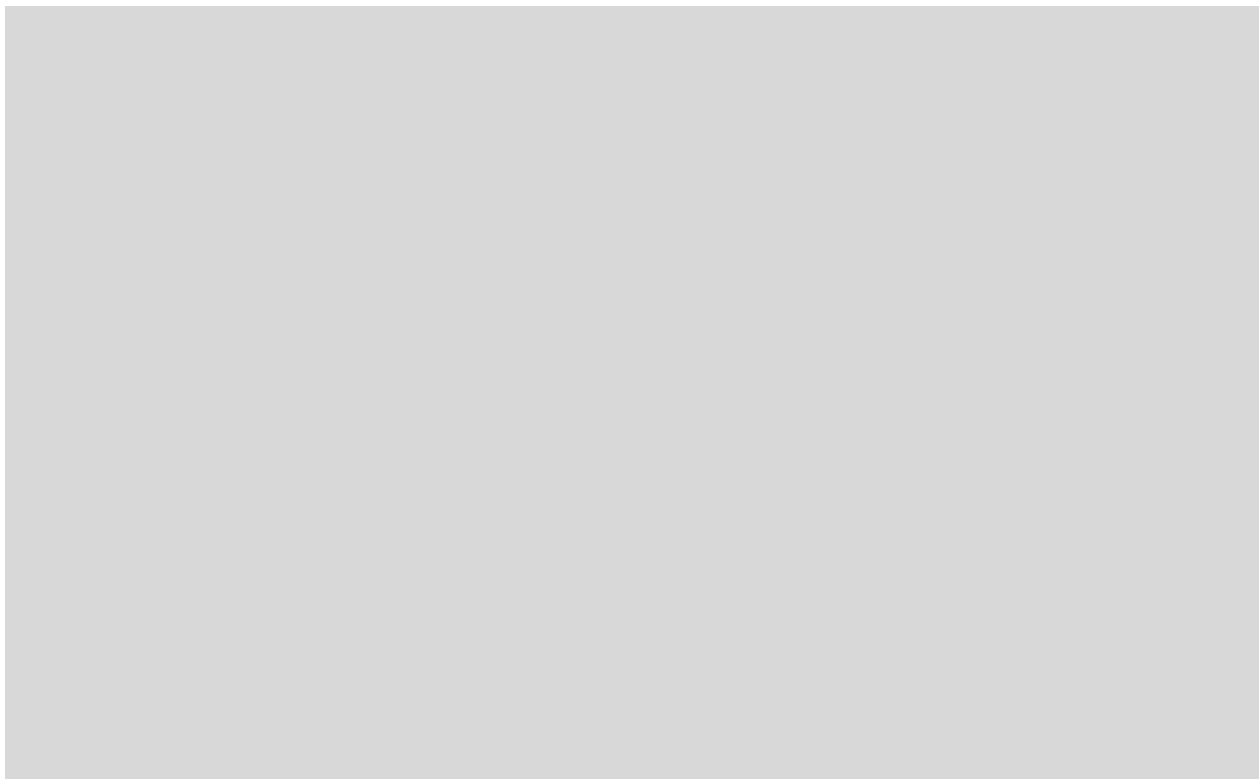
คำแนะนำระยะสั้น (BUY)

ราคาแกว่งตัวในรูปแบบ Flags ช่วง 7.80-8.40 บาท และจะพบว่าราคายืน Low ไม่หลุดเส้นค่าเฉลี่ย 75 วัน ณ ระดับ 7.95 บาท มีโอกาสฟื้น

SEAFKO



รอสัญญาณตัวใหม่



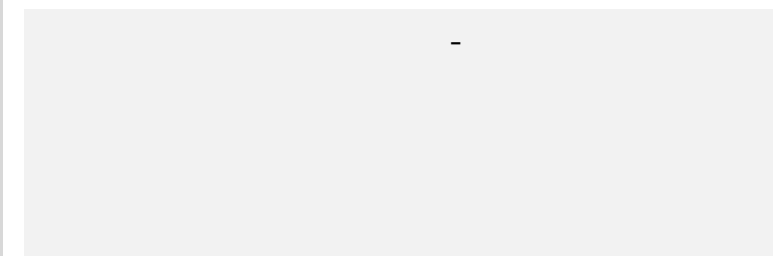
เทียบราคาวันก่อนหน้า

Close Price	%Change
-	-

(ข้อมูล ณ เวลา 17.00 น. ของวันก่อนหน้า)



แนวรับ		แนวต้าน	
-	-	-	-



ปริมาณหุ้นที่ให้ยืมเพื่อขายชอร์ต

Stock	Available for borrowing (Share)
-	-

(ข้อมูล ณ เวลา 9.00 น. ของวันก่อนหน้า)

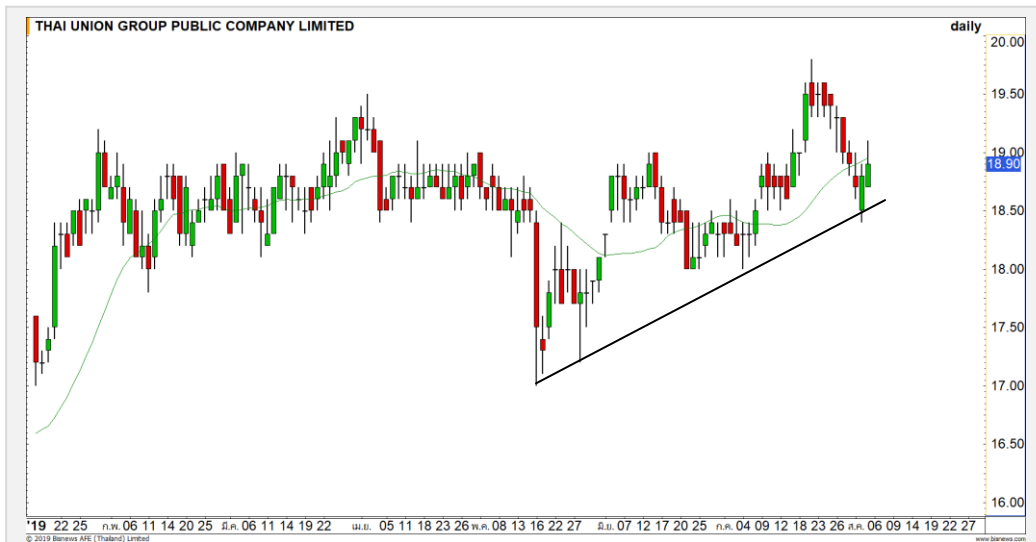


สอบถามข้อมูลเพิ่มเติม กรุณาติดต่อ
ฝ่ายธุรกิจยืมและให้ยืมหลักทรัพย์

โทรศัพท์ : 02-659-4335-40

Email: sbl@fnsyus.com

TU: TU24C1909A



แนวรับ		แนวต้าน	
18.80	18.60	19.30	19.50

เริ่มมีแรงซื้อกลับขึ้นมาจากแนวรับของ Uptrend Line คาดราคา
จะจุดกลับตัว วางเป้าหมายการฟื้นตัวแรกที่ 19.30

ตัดขาดทุนกรณีหลุด 18.60 บาท



สอบถามข้อมูลเพิ่มเติม
โทรศัพท์ 02-658-9915
Email: dw@fnsyrus.com
Line: @dw24

ตารางราคา

* ตารางราคาใช้เปรียบเทียบในการซื้อขายช่วง
market open เท่านั้น ไม่รวมช่วง market call

Underlying Bid*	DW Bid Price(THB) *				
	06-Aug-2019	07-Aug-2019	08-Aug-2019	09-Aug-2019	13-Aug-2019
19.10	0.35	0.35	0.35	0.35	0.34
19.00	0.34	0.34	0.34	0.34	0.33
18.90	0.33	0.33	0.33	0.32	0.32
18.80	0.32	0.32	0.32	0.31	0.31
18.70	0.31	0.31	0.31	0.30	0.30
18.60	0.30	0.30	0.30	0.29	0.29
18.50	0.29	0.29	0.29	0.28	0.28
18.40	0.28	0.28	0.28	0.27	0.27
18.30	0.27	0.27	0.27	0.26	0.26

Name	TU24C1909A	Implied Volatility	43.00%
Underlying	TU	Delta	75.22%
Type	Call	Listing Date	09-Apr-2019
Strike	17.000	Last Trading Date	30-Sep-2019
Conversion Ratio	7.40000	Expire Date(Maturity Date)	03-Oct-2019
Moneyess	10.00% ITM	outstanding (05-Aug-2019)	1,081,900

Stock	Last	Base Vol	Volume	%Vol up
TM	2.70	1,010,600	15,133,800	1,397%
SKN	2.04	1,807,800	8,618,100	376%
TPIPL	1.70	21,316,736	42,166,700	97%
BANPU	13.90	28,468,679	55,140,500	93%
AMA	7.55	2,828,803	5,222,900	84%

หมายเหตุประกอบการเลือก Volume Outperformed

- ไม่นับรวม DW และ Warrant
- ราคาหุ้นไม่ต่ำกว่า 1 บาท
- ปริมาณซื้อขาย (Volume) ต่อวันมากกว่า 5,000,000 หุ้น
- %Vol Up หมายถึง ปริมาณการซื้อขายมากกว่าวันก่อนหน้า โดยคิดเป็นเปอร์เซ็นต์
- ข้อมูลจาก Finansia Hero

** เนื่องจากหุ้นในกลุ่มนี้ส่วนใหญ่เป็นหุ้นที่ผันผวนแรงกว่าตลาด นักลงทุนควรใช้ความระมัดระวังเป็นพิเศษ **



TPIPL : ราคาลงลงมาแรงเข้าใกล้แนวรับหลักที่ 1.65 บาท คาดการเกิด Technical Rebound เมื่อเข้าใกล้บริเวณดังกล่าว

Support	1.68	1.65
Resistance	1.75	1.78



BANPU : ราคาถูกแรงขายลงมาสร้าง New Low ดึงภาพเชิงลบเข้ามาอีกครั้ง คาดราคาพักตัวต่อเนื่อง

Support	13.70	13.40
Resistance	14.10	14.50



Crude Oil (WTI)



Level 1

Level 2

Support

54

51

Resistance

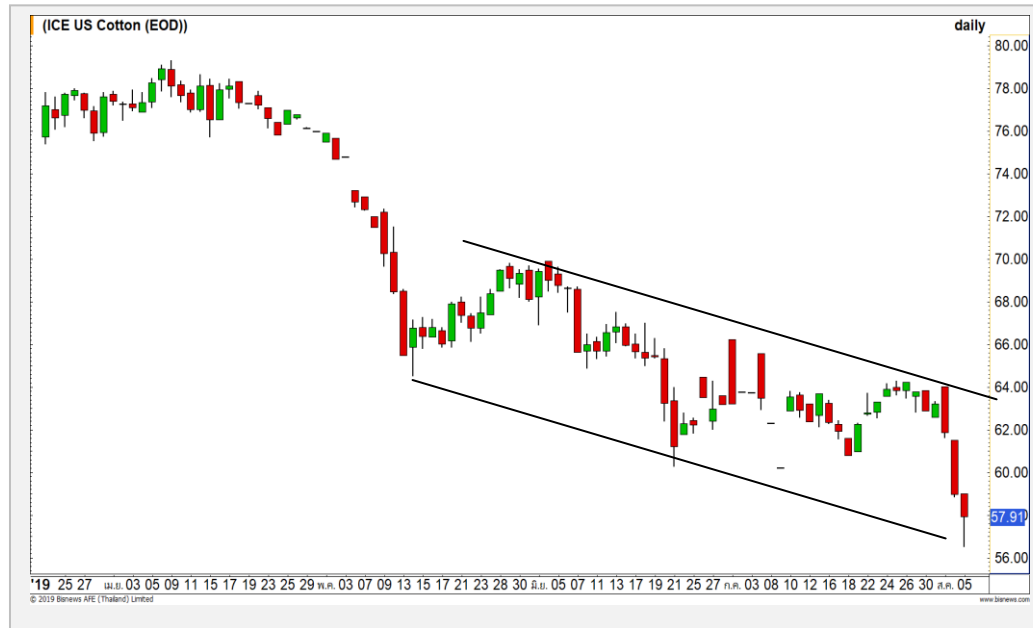
56

58

น้ำหนักยังให้เป็นลบ

ราคาน้ำมัน ตั้งแต่หลุดแนวรับ 56 ดอลลาร์สหรัฐต่อบาร์เรลลงมา เรายังคงให้น้ำหนักการเคลื่อนไหวในช่วงนี้เป็นเชิงลบ มีโอกาสที่จะได้เห็นการอ่อนตัวลงต่อวางแนวรับสำคัญรอบนี้ที่ 51 ดอลลาร์สหรัฐต่อบาร์เรล

Cotton



Level 1

Level 2

Support

56

50

Resistance

61

65

Downtrend channel

ราคาฝ้าย แนวโน้มหลักเป็นการแกว่งตัวลงตามกรอบ Downtrend channel โดยระยะสั้นอาจมีได้เห็นการเด็งกลับระหว่างทางได้บ้าง เนื่องจากใกล้กรอบแนวรับด้านล่างบริเวณ 56 เซนต์ต่อปอนด์

Gold Futures

ภาพหลักยังแกว่ง Sideway

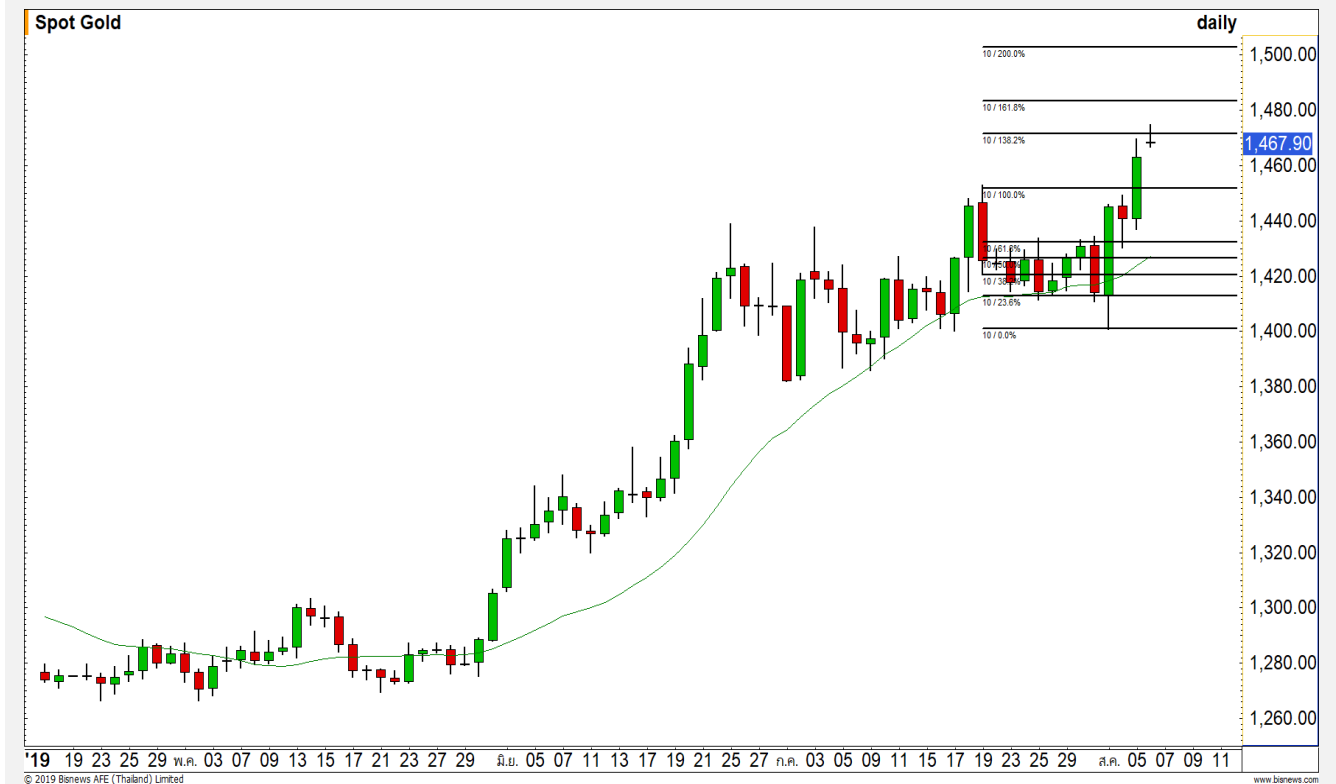
นักลงทุนเข้าซื้อทองคำที่เป็นสินทรัพย์ปลอดภัย หลังจากที่ตลาดหุ้นสหรัฐร่วงหนัก เหตุวิตกความรุนแรงของสงครามการค้า

ภาพทางเทคนิค ราคาทองคำช่วงสั้นกลับมามีทิศทางเชิงบวกอีกครั้ง หลังจากเมื่อเย็นวานนี้ยืนเหนือ 1450 ดอลลาร์ได้ และฟื้นตัวต่อเนื่องขึ้นทดสอบแนวต้านแรกที่ 1470 ดอลลาร์ คาดระยะสั้นราคาทองคำมีโอกาสย่อตัวลงวางแนวรับแรกที่ 1460 ดอลลาร์

คำแนะนำระยะสั้น GOU19

- พอร์ตวางแนะเปิด Short (กรณีรับความเสี่ยงได้สูง) ที่แนวต้าน 1470 ดอลลาร์ **วางเป้าหมายทำกำไรที่ 1455-1460 ดอลลาร์** **ตัดขาดทุนเมื่อทะลุ 1475 ดอลลาร์**

วันที่ 2 ส.ค. 2019
กองทุน SPDR เพิ่มการถือครองทองคำ 4.40 ตัน ขึ้นมาที่ระดับ 835.16 ตัน



แนวรับ		แนวต้าน	
1460	1450	1470	1475

Contracts	Long	Short	Net	YTD
Institution	18728	17886	842	-3394
Foreign	17434	7897	9537	2084
Local	25358	35737	-10379	12944

USD Futures

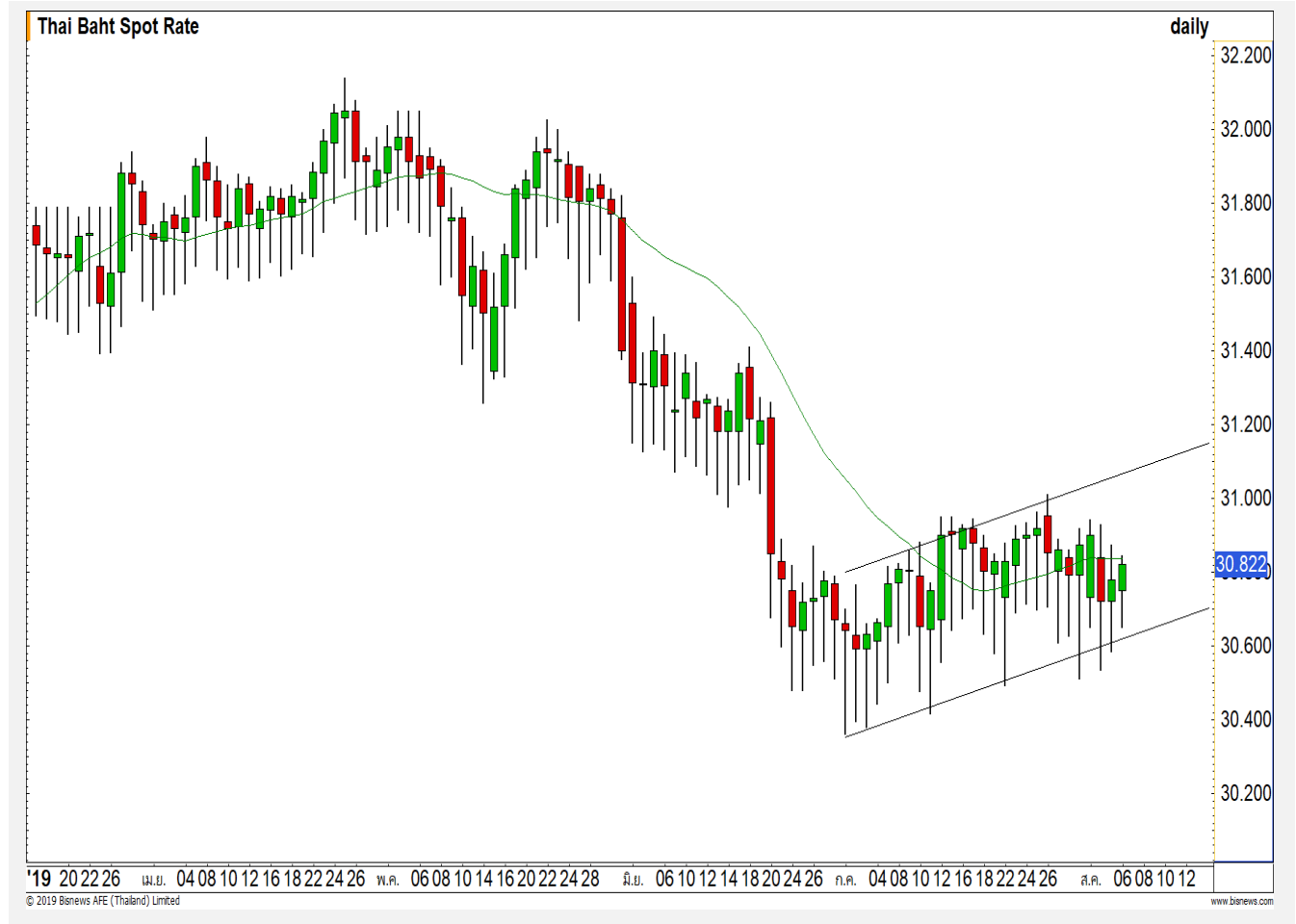
แข็งค่ากลับ แต่ทิศทางยังคงรอบทยอยอ่อนค่า

ภาพทางเทคนิคค่าเงินเข้านี้แข็งค่ากลับมาเล็กน้อย แต่ทิศทางยังไม่ได้มีการเปลี่ยนแปลง ยังคงเป็นการแกว่งตัว ในกรอบการทยอยอ่อนค่าต่อไป

เว้นแต่ค่าเงินบาทจะแข็งค่าเกิน 30.55 บาท/ดอลลาร์ จึงจะกลับเข้ารอบการแข็งค่า

คำแนะนำระยะสั้น USDU19

- พอร์ตวางแนว Wait and See



แนวรับ		แนวต้าน	
30.70	30.65	30.90	30.95

Market Summary & Theoretical Price

SET50 Index Futures

Series	Settle	Change	Vol Contracts	Vol Change	OI	OI Change	Days to Delivery	Theoretical			Div. Yield	Fund Rate	Basis	Premium Discount
								Theoretical	Lower	Upper				
S50Q19	1099.1	-8.4	34	-30	42	-16	23	1099.66	1098.97	1103.29	0.02%	1.75%	0.64	-0.56
S50U19	1093.6	-14.0	152441	-44779	319489	-1579	52	1100.60	1099.04	1108.82	0.38%	1.75%	-4.86	-7.00
S50V19	1097.0	-8.5	2	-2	24	-1	85	1100.28	1097.72	1113.71	1.04%	1.75%	-1.46	-3.28
S50Z19	1095.5	-14.2	15590	-2850	38788	1070	143	1097.26	1092.95	1119.85	2.03%	1.75%	-2.96	-1.76
S50H20	1092.2	-13.6	2301	-320	8228	247	234	1089.09	1082.05	1126.07	3.08%	1.75%	-6.26	3.11
S50M20	1088.6	-14.1	1020	-30	4686	123	328	1083.75	1073.88	1135.58	3.24%	1.75%	-9.86	4.85

Gold Futures

Series	Settle	Change	Vol Contracts	Vol Change	OI	OI Change	Days to Delivery	Theoretical			Premium / Discount	Risk Free Rate
								Theoretical	Lower	Upper		
GFQ19	21360	280	192	-92	1376	-66	23	21547	21533	21618	-186.53	1.75%
GFV19	21410	290	95	-23	1114	12	85	21611	21560	21874	-200.51	1.75%
GFZ19	21460	290	18	10	313	19	143	21670	21586	22113	-210.36	1.75%

Gold Online Futures

Series	Settle	Change	Vol Contracts	Vol Change	OI	OI Change	Days to Delivery	Theoretical
GOU19	1463.00	19.20	18872	-3904	22413	-4709	52	1472.65

USD Futures

Series	Settle	OI Change	Days to Delivery	Theoretical	Basis
USDQ19	30.81	0.05	23	30.88	-0.01
USDV19	30.77	0.00	85	31.03	-0.05
USDU19	30.73	0.00	52	30.95	-0.09
USDZ19	30.71	0.02	143	31.18	-0.11

DISCLAIMER: รายงานฉบับนี้จัดทำโดยบริษัทหลักทรัพย์ ฟินันเซีย ไซรัส จำกัด (มหาชน) "บริษัท" ข้อมูลที่ปรากฏในรายงานฉบับนี้ถูกจัดทำขึ้นบนพื้นฐานของแหล่งข้อมูลที่เราหรือเราเชื่อว่ามีความน่าเชื่อถือ และมีความถูกต้อง อย่างไรก็ตามบริษัทไม่รับรองความถูกต้องครบถ้วนของข้อมูลดังกล่าว ข้อมูลและความเห็นที่ปรากฏอยู่ในรายงานฉบับนี้อาจมีการเปลี่ยนแปลง แก้ไข หรือเพิ่มเติมได้ตลอดเวลาโดยไม่ต้องแจ้งให้ทราบล่วงหน้า บริษัทไม่มีความประสงค์ที่จะชักจูงหรือชี้ชวนให้ผู้ลงทุน ลงทุนซื้อหรือขายหลักทรัพย์ตามที่ปรากฏในรายงานฉบับนี้ รวมทั้งบริษัทไม่ได้รับประกันผลตอบแทนหรือราคาของหลักทรัพย์ตามข้อมูลที่ปรากฏแต่อย่างใด บริษัทจึงไม่รับผิดชอบต่อความเสียหายใดๆ ที่เกิดขึ้นจากการนำข้อมูลหรือความเห็นในรายงานฉบับนี้ไปใช้ไม่ว่ากรณีใดก็ตาม ผู้ลงทุนควรศึกษาข้อมูลและใช้ดุลยพินิจอย่างรอบคอบในการตัดสินใจลงทุน

บริษัทขอสงวนลิขสิทธิ์ในข้อมูลและความเห็นที่ปรากฏอยู่ในรายงานฉบับนี้ ห้ามมิให้ผู้ใดนำข้อมูลและความเห็นในรายงานฉบับนี้ไปใช้ประโยชน์ คัดลอก ตัดแปลง ทำซ้ำ นำออกแสดงหรือเผยแพร่ต่อสาธารณชนไม่ว่าทั้งหมดหรือบางส่วน โดยไม่ได้รับอนุญาตเป็นลายลักษณ์อักษรจากบริษัทล่วงหน้า การลงทุนในหลักทรัพย์มีความเสี่ยง ผู้ลงทุนควรศึกษาข้อมูลและพิจารณาอย่างรอบคอบก่อนการตัดสินใจลงทุน

บริษัทหลักทรัพย์ ฟินันเซีย ไซรัส จำกัด (มหาชน) อาจเป็นผู้ดูแลสภาพคล่อง (Market Maker) และผู้ออกใบสำคัญแสดงสิทธิอนุพันธ์ (Derivative Warrants) บนหลักทรัพย์ที่ปรากฏอยู่ในรายงานฉบับนี้ โดยบริษัท อาจจัดทำทวีเคาระห์ของหลักทรัพย์อ้างอิงดังกล่าวนี้ ดังนั้น นักลงทุนควรศึกษารายละเอียดในหนังสือชี้ชวนของใบสำคัญแสดงสิทธิอนุพันธ์ดังกล่าวก่อนตัดสินใจลงทุน