

## กลุ่มท่องเที่ยว

OVERWEIGHT  
(maintained)

THAILAND EQUITY RESEARCH

SECTOR FOCUS

25 August 2015

## ระเบิดกระทบชั่วคราว ระยะยาวยังดูดี

เราคาดว่าเหตุการณ์ที่ราชประสงค์จะส่งผลกระทบต่อจำนวนนักท่องเที่ยวในระยะ 2-3 เดือนหากอ้างอิงจากเหตุการณ์ไม่ปกติหลาย ๆ ครั้งในอดีตก่อนที่จะเริ่มฟื้นตัวกลับสู่ภาวะปกติ ส่งผลให้เราปรับลดเป้าจำนวนนักท่องเที่ยวปี 2015 ลงเหลือ 27.5 ล้านคน +11% Y-Y ผู้ที่ได้รับผลกระทบมากที่สุดคือ ERW เนื่องจาก 66% ของรายได้มาจากโรงแรมในกรุงเทพฯ ขณะที่ CENTEL และ MINT ได้รับผลกระทบรองลงมาตามลำดับ อย่างไรก็ตามแม้ MINT จะมีธุรกิจที่กระจายความเสี่ยงมากที่สุด แต่ธุรกิจในประเทศ ณ ปัจจุบันไม่ได้แข็งแกร่งมากเหมือนในอดีต เราจึงชื่นชอบ CENTEL มากกว่าและเป็น Top Pick ของกลุ่ม โดยยังคงนำหน้าหลักการลงทุน "OVERWEIGHT"

## คาดผลกระทบจากเหตุระเบิดเป็นเพียงระยะสั้น

หากอ้างอิงจากเหตุการณ์ไม่ปกติในอดีตหลายปีที่ผ่านมาไม่ว่าจะเป็นโรคระบาดต่างๆ รวมถึงความไม่สงบทางการเมืองหลายครั้ง จะเห็นว่าจำนวนนักท่องเที่ยวจะได้รับผลกระทบราว 2-3 เดือนก่อนที่จะฟื้นตัวกลับสู่ภาวะปกติ และหากดูจากเหตุระเบิดช่วงปีใหม่ปี 2006 จำนวนนักท่องเที่ยว 1Q17 ยังสามารถเติบโตได้ 2.7% Q-Q และ 5.8% Y-Y ดังนั้นเราคาดว่าผลกระทบจากเหตุระเบิดที่ราชประสงค์จะส่งผลกระทบในลักษณะที่ใกล้เคียงกัน (อิงสมมติฐานว่าไม่มีเหตุระเบิดเพิ่มเติม) โดยคาดว่าจะเริ่มฟื้นตัวกลับสู่ภาวะปกติในช่วงเดือน พ.ย.-ธ.ค. เป็นต้นไป เราปรับลดประมาณการจำนวนนักท่องเที่ยวปี 2015 จาก 29 ล้านคนเหลือ 27.5 ล้านคน แต่ยังคงเติบโตได้ 11% Y-Y และเป็นจุดสูงสุดใหม่ต่อเนื่องขณะที่ปี 2016 คาดว่าจะเติบโตเป็น 29.7 ล้านคน +8% Y-Y

## ERW กระทบมากที่สุดรองลงมาเป็น CENTEL และ MINT

ERW เป็นผู้ได้รับผลกระทบมากที่สุดเนื่องจากอยู่ในจุดเกิดเหตุและสัดส่วนรายได้จากโรงแรมในกรุงเทพฯ สูงถึง 66% (จากโรงแรมแกรนด์ ไฮแอท เอราวัณราว 25%) ขณะที่คู่แข่งอย่าง MINT และ CENTEL มีสัดส่วนรายได้จากโรงแรมในกรุงเทพฯ เพียง 6% และ 29% ตามลำดับ ซึ่งทำให้เรามีการปรับลดประมาณการกำไรปกติปี 2015 ของ ERW ลง 30% และปรับลดราคาเหมาะสมเหลือ 4.70 บาทไปแล้วเมื่อวันที่ 21 ส.ค. ที่ผ่านมา ขณะที่ MINT และ CENTEL เรายังคงประมาณการกำไรปกติโต 8% Y-Y และ 47.7% Y-Y ตามลำดับ

## ยังชอบ CENTEL มากกว่า MINT

แม้สัดส่วนรายได้จากโรงแรมในกรุงเทพฯ ของ MINT จะต่ำที่สุดและมีสัดส่วนรายได้จากต่างประเทศราว 50% ของรายได้รวม แต่ธุรกิจนี้ต่างประเทศที่เคยเป็นจุดเด่นในยามวิกฤตในอดีตกลับไม่ได้แข็งแกร่งมาก ณ ปัจจุบัน โดยธุรกิจโรงแรมและอาหารในออสเตรเลียถูกกระทบจากปัจจัยค่าเงินดอลลาร์ออสเตรเลียที่อ่อนค่ากว่า 10% Y-Y เมื่อเทียบกับบาท ส่วนธุรกิจร้านอาหารในสิงคโปร์ยังคงหดตัวเนื่องจากอยู่ระหว่างปรับปรุงร้านและเปลี่ยนรูปแบบ ส่งผลให้แนวโน้มกำไรในช่วง 2H15 ของ MINT จะยังไม่สดใสเท่าที่ควร ขณะที่ CENTEL ที่เราคาดว่ากำไรจะยังเติบโตต่อเนื่องจากฐานที่ต่ำในปีก่อน รวมถึง Margin ของธุรกิจอาหารที่เพิ่มขึ้นอย่างมีนัยยะจากการปิดสาขาที่ไม่ทำกำไรรวมถึงการจัดการด้านต้นทุนวัตถุดิบที่ดีขึ้น

## ยังคงนำหน้าหลักการลงทุน Overweight แต่ไม่ต้องรีบร้อนซื้อ

เรายังคงนำหน้าหลักการลงทุน Overweight สำหรับกลุ่มท่องเที่ยว แม้ระยะสั้นอาจถูกกระทบจากเหตุระเบิด แต่แนวโน้มการเติบโตในระยะกลาง-ยาวยังคงดี แม้ราคาหุ้นจะมี Upside กว่า 30% แต่เรามองว่ายังไม่จำเป็นต้องรีบร้อนเข้าซื้อ โดยแนะนำให้ "ทะยอยซื้อ" เพื่อคาดหวังการเติบโตของกำไรใน 4Q15 ต่อเนื่อง 1Q15 ซึ่งเป็น High Season ของอุตสาหกรรมท่องเที่ยว Top Pick ยังเป็น CENTEL

Analyst: Veeravat Virochpoka

Register No.: 047077

E-mail: veeravat.v@fnsyrus.com

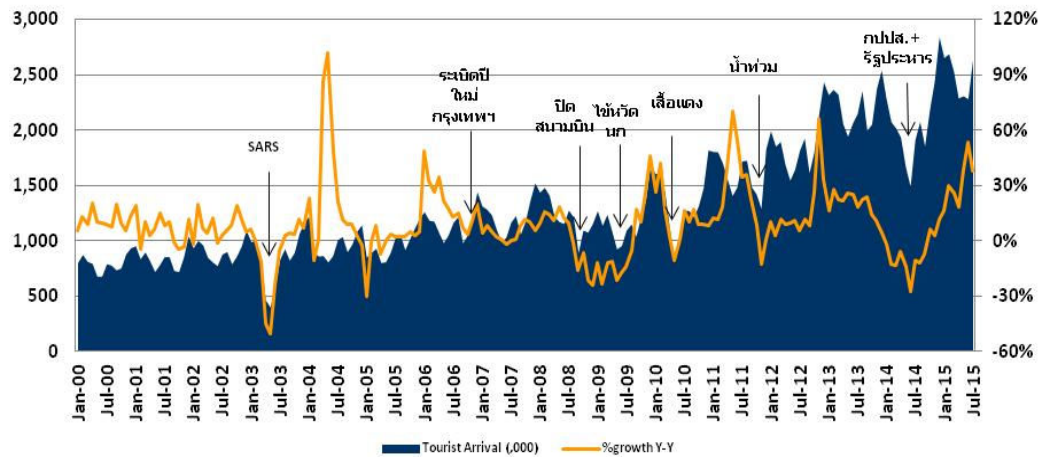
Tel. 0 2646 9821

Web site: www.fnsyrus.com

	Rating	Price (Bt)	End-15	Norm Profit		P/E(x)		P/BV(x)		Dividend yield (%)		ROE (%)			
				2015E	2016E	2015E	2016E	2015E	2016E	2015E	2016E	2015E	2016E		
		24 Aug 15	Target	2015E	2016E	2015E	2016E	2015E	2016E	2015E	2016E	2015E	2016E		
MINT	BUY	24.10	32.50	8.0	14.3	20.1	20.0	3.1	2.8	1.4	1.4	14.5	14.8		
CENTEL	BUY	32.00	45.00	47.7	15.9	25.3	21.9	3.3	3.0	1.4	1.6	13.8	14.5		
ERW	BUY	3.62	4.70	nm	75.5	45.8	26.1	1.8	1.7	0.8	1.5	4.1	6.8		
Industry Mean								30.4	22.7	2.8	2.5	1.2	1.5	10.8	12.1

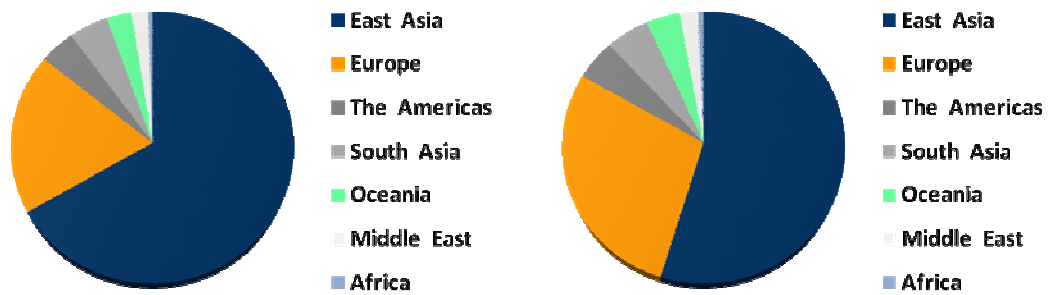
Source: FSS estimates

**Sharp Recovery after Abnormal Situations in No. of Tourist Arrivals**



Source: Department of Tourism

**Tourists Breakdown (By Region)**



Source: Department of Tourism

## บริษัทหลักทรัพย์ ฟินันเซีย ไซรัส จำกัด (มหาชน)

<b>สำนักงานใหญ่</b> 999/9 อาคารดี ออฟฟิศเอส แอท เซ็นทรัลเวิลด์ ชั้น 18 , 25 ถ.พระราม 1 แขวงปทุมวัน เขตปทุมวัน กรุงเทพมหานคร	<b>สาขา อัลมาลิ้งค์</b> 25 อาคารอัลมาลิ้งค์ ชั้น 9,14,15 ซ.ชิดลม ถ.เพลินจิต แขวงลุมพินี เขตปทุมวัน กรุงเทพมหานคร	<b>สาขา อัมรินทร์</b> 496/502 อาคารอัมรินทร์ ทาวเวอร์ ชั้น 20 ถ.เพลินจิต แขวงลุมพินี เขตปทุมวัน กรุงเทพมหานคร	<b>สาขา ไทยซัมมิท ทาวเวอร์</b> 1768 อาคารไทยซัมมิท ทาวเวอร์ ชั้น 5, 31 ถ.เพชรบุรีตัดใหม่ แขวงบางกะปิ เขตห้วยขวาง กรุงเทพมหานคร	<b>สาขา เซ็นทรัลพลาซ่า</b> 7/129-221 อาคารเซ็นทรัล ทาวเวอร์ ปิ่นเกล้า ชั้นที่ 14 ห้อง 1404 ถ.บรมราชชนนี แขวง อรุณอมรินทร์ เขต บางกอกน้อย กรุงเทพมหานคร
<b>สาขา บางกะปิ</b> 3105 อาคารเอ็นมาร์ค ชั้น 3 ห้องเลขที่ A3R02 ถ.ลาดพร้าว แขวงคลองจั่น เขตบางกะปิ กรุงเทพมหานคร	<b>สาขา ลิตเติ้ลไทย ทาวเวอร์</b> 2034/52 อาคารลิตเติ้ลไทย ทาวเวอร์ ชั้น 11 ยูนิต 11-07/01 ถ.เพชรบุรีตัดใหม่ แขวงบางกะปิ เขตห้วยขวาง กรุงเทพมหานคร	<b>สาขา บางนา</b> 1093 อาคารเซ็นทรัลซิตีทาวเวอร์ 1 ออฟฟิศ ชั้น 19 ห้องเลขที่ 1093/105 หมู่ 12 ถ.บางนา-ตราด(กม.3) แขวงบางนา เขตบางนา กรุงเทพมหานคร	<b>สาขา ลินธอร์ 1</b> 130-132 อาคารลินธอร์ ทาวเวอร์ 1 ชั้น 2 ถ.วิฑู แขวงลุมพินี เขตปทุมวัน กรุงเทพมหานคร	<b>สาขา ลินธอร์ 2</b> 130-132 อาคารลินธอร์ ทาวเวอร์ 3 ชั้น 24 ถ.วิฑู แขวงลุมพินี เขตปทุมวัน กรุงเทพมหานคร
<b>สาขา ลินธอร์ 3</b> 130-132 อาคารลินธอร์ ทาวเวอร์ 3 ชั้น 19 ถ.วิฑู แขวงลุมพินี เขตปทุมวัน จ.กรุงเทพมหานคร กรุงเทพมหานคร	<b>สาขา ลาดพร้าว</b> 555 อาคารระสา ทาวเวอร์ 2 ยูนิต 1106 ชั้น 11 ถ.พหลโยธิน แขวงจตุจักร เขตจตุจักร กรุงเทพมหานคร	<b>สาขา ประชาชื่น</b> 105/1 อาคารบี ชั้น 4 ถ.เทศบาลสงเคราะห์ แขวงลาดยาว เขตจตุจักร กรุงเทพมหานคร	<b>สาขา รัชโยธิน</b> 1/832 พหลโยธิน 60 ต.จตุตถ อ.ลำลูกกา ปทุมธานี	<b>สาขา ไทยซัมมิท ทาวเวอร์</b> 1768 อาคารไทยซัมมิท ทาวเวอร์ ชั้น 2 ถ.เพชรบุรีตัดใหม่ แขวงบางกะปิ เขตห้วยขวาง กรุงเทพมหานคร
<b>สาขา รัตนธิเบศร์</b> 68/127 หมู่ 8 ถ.รัตนธิเบศร์ ต.บางกระสอ อ.เมืองนนทบุรี นนทบุรี				
<b>สาขา ศรีราชา</b> 135/99 (ตึกคอม ชั้น G) ถนนสุขุมวิท ต.ศรีราชา อ.ศรีราชาชลบุรี	<b>สาขา ขอนแก่น 1</b> 311/16 ถ.กลางเมือง ต.ในเมือง อ.เมืองขอนแก่น จ.ขอนแก่น	<b>สาขา ขอนแก่น 3</b> 4/6 ชั้น 2 อาคาร ธนาคารไอซีบีซี(ไทย)จำกัด(มหาชน) ถ.กลางเมือง ต. ในเมือง อ.เมืองขอนแก่น จ.ขอนแก่น	<b>สาขา อุดรธานี</b> 104/6 ชั้น 2 อาคาร ธนาคารไอซีบีซี(ไทย)จำกัด(มหาชน) ถ.อุดรธานี ต. หนองแข้ง อ.เมืองอุดรธานี จ.อุดรธานี	<b>สาขา เชียงใหม่</b> 308 หมู่บ้านเชียงใหม่แลนด์ ถ.ช้างคลาน ต.ช้างคลาน อ.เมืองเชียงใหม่ จ.เชียงใหม่
<b>สาขา เชียงใหม่ 2</b> 310 หมู่บ้านเชียงใหม่แลนด์ ถ.ช้างคลาน ต.ช้างคลาน อ.เมือง จ.เชียงใหม่	<b>สาขา เชียงใหม่ 3</b> อาคารมะลิเพลส 32/4 หมู่ที่ 2 ชั้น 1 ห้อง B1-1, B1-2 ต.แม่เหีย อ.เมืองเชียงใหม่ เชียงใหม่	<b>สาขา เชียงราย</b> 353/15 หมู่ 4 ต.ริมกก อ.เมืองเชียงราย จ.เชียงราย	<b>สาขา แม่สาย</b> 119 หมู่ 10 ต.แม่สาย อ.แม่สาย จ.เชียงราย	<b>สาขา นครราชสีมา</b> 1242/2 ห้อง A3 ชั้น 7 สำนักงานเดอะมอลล์ นครราชสีมา ถ.มิตรภาพ ต.ในเมือง อ.เมืองนครราชสีมา จ.นครราชสีมา
<b>สาขา สมุทรสาคร</b> 1045/16-17 ถ.วิเชียรโชฎก ต.มหาชัย อ.เมืองสมุทรสาคร จ.สมุทรสาคร	<b>สาขา นครปฐม</b> 28/16-17 ถ.สิงเภา ต.สนามจันทร์ อ.เมือง จ.นครปฐม	<b>สาขา ภูเก็ต</b> 22/18 ศูนย์การค้าวานิชพลาซ่า ถ.หลวงพ่อดำ ต.ตลาดใหญ่ อ.เมืองภูเก็ต จ.ภูเก็ต	<b>สาขา หาดใหญ่ 1</b> 200/221, 200/223 อาคารจุลดิศ หาดใหญ่พลาซ่า ชั้น2 ถ.นิพัทธ์อุทิศ 3 ต.หาดใหญ่ อ.หาดใหญ่ จ.สงขลา	<b>สาขา หาดใหญ่ 2</b> 106 ถ.ประชาธิปไตย ต.หาดใหญ่ อ.หาดใหญ่ จ.สงขลา
<b>สาขา หาดใหญ่ 3</b> 200/222, 200/224, 200/226 อาคารจุลดิศ หาดใหญ่พลาซ่า ชั้น2 ถ.นิพัทธ์อุทิศ 3 ต.หาดใหญ่ อ.หาดใหญ่ จ.สงขลา	<b>สาขา กระบี่</b> 223/20 ถ.มหาพรต ต.ปากน้ำ อ.เมือง จ.กระบี่	<b>สาขา ตรัง</b> 59/28 ถ.ห้วยยอด ต.ทับเที่ยง อ.เมืองตรัง จ.ตรัง	<b>สาขา สุราษฎร์ธานี</b> 173/83-84 หมู่ 1 ถ.วัดโพธิ์-บางใหญ่ ต.มะขามเตี้ย อ.เมืองสุราษฎร์ธานี จ.สุราษฎร์ธานี	<b>สาขา บิดธานี</b> 300/69-70 หมู่ 4 ต.ระมุณี อ.เมือง จ.ปัตตานี

## คำนิยามของคำแนะนำการลงทุน

BUY	"ซื้อ" เนื่องจากราคาปัจจุบัน <b>ต่ำกว่า</b> มูลค่าตามปัจจัยพื้นฐาน โดยคาดหวังผลตอบแทน 10%
HOLD	"ถือ" เนื่องจากราคาปัจจุบัน <b>ต่ำกว่า</b> มูลค่าตามปัจจัยพื้นฐาน โดยคาดหวังผลตอบแทน 0% - 10%
SELL	"ขาย" เนื่องจากราคาปัจจุบัน <b>สูงกว่า</b> มูลค่าตามปัจจัยพื้นฐาน
TRADING BUY	"ซื้อเก็งกำไรระยะสั้น" เนื่องจากมีประเด็นที่มีผลบวกต่อราคาหุ้นในระยะสั้น แม้ว่าราคาปัจจุบันจะสูงกว่ามูลค่าตามปัจจัยพื้นฐาน
OVERWEIGHT	"ลงทุนมากกว่าตลาด" เนื่องจากคาดหวังผลตอบแทนที่ <b>สูงกว่า ตลาด</b>
NEUTRAL	"ลงทุนเท่ากับตลาด" เนื่องจากคาดหวังผลตอบแทนที่ <b>เท่ากับ ตลาด</b>
UNDERWEIGHT	"ลงทุนน้อยกว่าตลาด" เนื่องจากคาดหวังผลตอบแทนที่ <b>ต่ำกว่า ตลาด</b>

หมายเหตุ : ผลตอบแทนที่คาดหวังอาจเปลี่ยนแปลงตามความเสี่ยงของตลาดที่เพิ่มขึ้น หรือลดลงในขณะนั้น

รายงานฉบับนี้จัดทำโดยบริษัทหลักทรัพย์ ฟินันเซีย ไซรัส จำกัด (มหาชน) "บริษัท" ข้อมูลที่ปรากฏในรายงานฉบับนี้ถูกจัดทำขึ้นบนพื้นฐานของแหล่งข้อมูลที่เชื่อว่าหรือควรเชื่อว่ามีที่น่าเชื่อถือ และ/หรือมีความถูกต้อง อย่างไรก็ตาม บริษัทไม่รับรองความถูกต้องครบถ้วนของข้อมูลดังกล่าว ข้อมูลและความเห็นที่ปรากฏอยู่ในรายงานฉบับนี้อาจมีการเปลี่ยนแปลง แก้ไข หรือเพิ่มเติมได้ตลอดเวลา โดยไม่ต้องแจ้งให้ทราบล่วงหน้า บริษัทไม่มีความประสงค์ที่จะชักจูงหรือชี้ชวนให้ผู้ลงทุน ลงทุนซื้อหรือขายหลักทรัพย์ตามที่ปรากฏในรายงานฉบับนี้ รวมทั้งบริษัทไม่ได้รับประกันผลตอบแทนหรือราคาของหลักทรัพย์ตามข้อมูลที่ปรากฏแต่อย่างใด บริษัทจึงไม่รับผิดชอบต่อความเสียหายใดๆ ที่เกิดขึ้นจากการนำข้อมูลหรือความเห็นในรายงานฉบับนี้ไปใช้ไม่ว่ากรณีใดก็ตาม ผู้ลงทุนควรศึกษาข้อมูล และใช้ดุลยพินิจอย่างรอบคอบในการตัดสินใจลงทุน

บริษัทขอสงวนลิขสิทธิ์ในข้อมูลและความเห็นที่ปรากฏอยู่ในรายงานฉบับนี้ ห้ามมิให้ผู้ใดนำข้อมูลและความเห็นในรายงานฉบับนี้ไปใช้ประโยชน์ คัดลอก ดัดแปลง ทำซ้ำ นำออกแสดงหรือเผยแพร่ต่อสาธารณชนไม่ว่าทั้งหมดหรือบางส่วน โดยไม่ได้รับอนุญาตเป็นลายลักษณ์อักษรจากบริษัทล่วงหน้า

การลงทุนในหลักทรัพย์มีความเสี่ยง ผู้ลงทุนควรศึกษาข้อมูลและพิจารณาอย่างรอบคอบก่อนการตัดสินใจลงทุน

**Thai Institute of Directors Association (IOD) - Corporate Governance Report Rating 2014**



BAFS	EGCO	IRPC	KTB	PTTEP	SAT	SIM	TMB
BCP	GRAMMY	IVL	MINT	PTTGC	SC	SPALI	TOP
BTS	HANA	KBANK	PSL	SAMART	SCB	THCOM	
CPN	INTUCH	KKP	PTT	SAMTEL	SE-ED	TISCO	



AAV	BAY	CFRESH	DTC	HMPRO	MACO	OCC	PR	SAMCO	SSI	TIPCO	TSTH
ACAP	BBL	CIMBT	EASTW	ICC	MC	OFM	PRANDA	SCC	SSSC	TK	TTA
ADVANC	BECL	CK	EE	KCE	MCOT	PAP	PS	SINGER	STA	TKT	TTW
ANAN	BIGC	CNT	ERW	KSL	NBC	PE	PT	SIS	SVI	TNITY	TVO
AOT	BKI	CPF	GBX	LANNA	NCH	PG	QH	SITHAI	TCAP	TNL	UAC
ASIMAR	BLA	CSL	GC	LH	NINE	PHOL	RATCH	SNC	TF	TOG	VGI
ASK	BMCL	DELTA	GFPT	LHBANK	NKI	PJW	ROBINS	SNP	THAI	TRC	VNT
ASP	BROOK	DRT	GUNKUL	LOXLEY	NMG	PM	RS	SPI	THANI	TRUE	WACOAL
BANPU	CENDEL	DTAC	HEMRAJ	LPN	NSI	PPS	S&J	SSF	TIP	TSTE	



2S	BEC	DEMCO	IRCP	MOONG	PTG	SPC	TIC	UPOIC
AF	BFIT	DNA	ITD	MPG	QLT	SPCG	TICON	UT
AH	BH	EA	KBS	MTI	QTC	SPPT	TIW	UV
AHC	BJC	ESSO	KGI	NC	RCL	SST	TKS	UWC
AIT	BJCHI	FE	KKC	NTV	SABINA	STANLY	TLUXE	VIH
AJ	BOL	FORTH	KTC	NUSA	SALEE	STEC	TMI	WAVE
AKP	BTNC	FPI	L&E	NWR	SCBLIF	STPI	TMT	WHA
AKR	BWG	GENCO	LRH	NYT	SCCC	SUC	TNDT	WIN
AMANAH	CCET	GL	LST	OGC	SCG	SWC	TPC	WINNER
AMARIN	CGD	GLOBAL	MAJOR	OISHI	SEAFCO	SYMC	TPCORP	YUASA
AMATA	CGS	GLOW	MAKRO	PACE	SEAOIL	SYNEX	TRT	ZMICO
AP	CHOW	GOLD	MATCH	PATO	SFP	SYNTEC	TRU	
APCO	CI	HOTPOT	MBK	PB	SIAM	TASCO	TSC	
APCS	CKP	HTC	MBKET	PDI	SIRI	TBSP	TTCL	
AQUA	CM	HTECH	MEGA	PICO	SKR	TEAM	TUF	
ARIP	CMR	HYDRO	MFC	PPM	SMG	TFD	TVD	
AS	CSC	IFS	MFEC	PPP	SMK	TFI	TWFP	
ASIA	CSP	IHL	MJD	PREB	SMPC	THANA	UMI	
AYUD	CSS	INET	MODERN	PRG	SMT	THIP	UP	
BEAUTY	DCC	IRC	MONO	PRIN	SOLAR	THREL	UPF	

สัญลักษณ์ N/R หมายถึง “ไม่ปรากฏชื่อในรายงาน CGR”

**ช่วงคะแนน**

- 100-90
- 80-89
- 70-79
- 60-69
- 50-59
- <50

**สัญลักษณ์**



no logo given

**ความหมาย**

- ดีเลิศ
- ดีมาก
- ดี
- ดีพอใช้
- ผ่าน
- n/a

**IOD (IOD Disclaimer)**

ผลสำรวจการกำกับดูแลกิจการบริษัทจดทะเบียนที่แสดงไว้ เป็นผลที่ได้จากการสำรวจและประเมินข้อมูลของบริษัทจดทะเบียนในตลาดหลักทรัพย์แห่งประเทศไทย และตลาดหลักทรัพย์ เอ็ม เอ ไอ ("บริษัทจดทะเบียน") เปิดเผยต่อสาธารณะ และเป็นข้อมูลที่ผู้ลงทุนทั่วไปสามารถเข้าถึงได้ ผลสำรวจดังกล่าวจึงเป็นการนำเสนอข้อมูลในมุมมองของบุคคลภายนอกต่อมาตรฐานการกำกับดูแลกิจการของบริษัทจดทะเบียน โดยไม่ได้เป็นการประเมินผลการปฏิบัติงานหรือการดำเนินการของบริษัทจดทะเบียน อีกทั้งมิได้ใช้ข้อมูลภายในของบริษัทจดทะเบียนในการประเมิน ดังนั้น ผลสำรวจที่แสดงนี้จึงไม่ได้เป็นการรับรองถึงผลการปฏิบัติงานหรือการดำเนินการของบริษัทจดทะเบียน และไม่ถือเป็นการให้คำแนะนำในการลงทุนในหลักทรัพย์ของบริษัทจดทะเบียนหรือคำแนะนำใดๆ ผู้ใช้ข้อมูลจึงควรใช้วิจารณญาณของตนเองในการวิเคราะห์และตัดสินใจในการใช้ข้อมูลใด ๆ ที่เกี่ยวกับบริษัทจดทะเบียนที่แสดงในผลสำรวจนี้

ทั้งนี้ บริษัทหลักทรัพย์ ฟินันเซีย ไซรัส จำกัด (มหาชน) มิได้ยืนยันหรือรับรองถึงความครบถ้วนและถูกต้องของผลสำรวจดังกล่าวแต่อย่างใด