

“แม้ SET อาจแกว่งผันผวนและอ่อนตัวได้ แต่คาดการณ์รอบกลับแคบ และมีลุ้นขยับไต่ระดับขึ้นหาแนวต้านเป้าหมายตามคาดได้ในเร็วๆ นี้ ดังนั้นยังเน้นถือต่อดีกว่า ขณะที่ตลาดอ่อนตัวยังน่าซื้อเพิ่ม...”



SET INDEX ปิดที่ 1,442.66 จุด เปลี่ยนแปลง +5.24 จุด คิดเป็น +0.36%

แนวรับ 1440-1438*, 1435-1430** จุด

แนวต้าน 1445-1447*, 1450-1452** จุด

Technical View:

สำหรับการเข้าเทรดตั้งระยะสั้น - ถึงแม้ว่าเมื่อวานนี้ SET ยังขยับขึ้นต่อเนื่องได้อีก แต่เมื่อดัชนีเข้าใกล้แนวต้านจากจุดสูงสุดเดิมแถว 1450 จุด (+/-) แลก็เริ่มมีแรงขายกดดันมากขึ้น ทำให้มีจังหวะแกว่งตัวผันผวนและอ่อนตัวให้เห็น ทำให้ระยะสั้นยังต้องระวังการแกว่งย้อนลงไว้ด้วย อย่างไรก็ตามหลังจากตลาดขยับขึ้นมาแกว่งตัวเหนือเส้นต้นทุนเฉลี่ยระดับต่างๆ ทั้งในกราฟรายวันและรายสัปดาห์ได้ ในช่วงนี้ จึงมีความเป็นไปได้ที่ SET จะเริ่มต้นแกว่งไต่ระดับขึ้นหาเป้าหมาย 1500 จุด (+/-) ได้ตามคาดในเร็ว ๆ นี้แล้ว ดังนั้นเรายังแนะนำให้เน้นถือเพื่อรอรอบบวกใหญ่ต่อไปดีกว่า ขณะที่ถ้า SET อ่อนตัวลงก็น่าสนใจเลือกหุ้นซื้อสะสมต่อเนื่อง

แนวโน้มระยะกลาง-ยาว แม้ SET อาจจะยังแกว่งผันผวนและอ่อนตัวลงบ้าง แต่คาดว่ารอบกลับเริ่มแคบ และมีลุ้นรอบบวกขึ้นทดสอบแนวต้านเป้าหมายแถว 1500 จุด (+/-) ได้ในเร็ว ๆ นี้ ดังนั้นยังแนะนำถือหุ้นต่อเนื่อง และเลือกหุ้นทยอยซื้อได้เช่นเดิม

Analyst :

Somchai Anektaweepon
Veeravat Virochpoka
Tel. : 0-2646-9967

Register : 002265
Register : 047077

DISCLAIMER: รายงานฉบับนี้จัดทำโดยบริษัทหลักทรัพย์ ฟินันเซีย ไซรัส จำกัด (มหาชน) "บริษัท" ข้อมูลที่ปรากฏในรายงานฉบับนี้ถูกจัดทำขึ้นบนพื้นฐานของแหล่งข้อมูลที่เชื่อว่าหรือควรเชื่อว่ามีคุณภาพ เชื่อถือได้ และ/หรือมีความถูกต้อง อย่างไรก็ตาม บริษัทไม่รับรองความถูกต้องครบถ้วนของข้อมูลและความคิดเห็นที่ปรากฏอยู่ในรายงานฉบับนี้อาจมีการเปลี่ยนแปลง แก้ไข หรือเพิ่มเติมได้ตลอดเวลาโดยไม่ต้องแจ้งให้ทราบล่วงหน้า บริษัทไม่มีความประสงค์ที่จะชักจูงหรือชักชวนให้ลงทุน ลงทุนซื้อหรือขายหลักทรัพย์ตามที่ปรากฏในรายงานฉบับนี้ รวมทั้งบริษัทไม่ได้รับประกันผลตอบแทนหรือราคาของหลักทรัพย์ตามข้อมูลที่ปรากฏแต่อย่างใด บริษัทจึงไม่รับผิดชอบต่อความเสียหายใดๆ ที่เกิดขึ้นจากการนำข้อมูลหรือความเห็นในรายงานฉบับนี้ไปใช้ไม่ว่ากรณีใดก็ตาม ผู้ลงทุนควรศึกษาข้อมูลและใช้ดุลยพินิจอย่างรอบคอบในการตัดสินใจลงทุน

บริษัทของสวนหลักทรัพย์ในข้อมูลและความคิดเห็นที่ปรากฏอยู่ในรายงานฉบับนี้ ห้ามมิให้ผู้ใดนำข้อมูลและความคิดเห็นในรายงานฉบับนี้ไปใช้ประโยชน์ คัดลอก ตัดแปลง ทำซ้ำ นำออกแสดงหรือเผยแพร่ต่อสาธารณชนไม่ว่าทางตรงหรือทางอ้อม โดยไม่ได้รับอนุญาตเป็นลายลักษณ์อักษรจากบริษัทผู้ลงทุน การลงทุนในหลักทรัพย์มีความเสี่ยง ผู้ลงทุนควรศึกษาข้อมูลและพิจารณาอย่างรอบคอบก่อนการตัดสินใจลงทุน

บริษัทหลักทรัพย์ ฟินันเซีย ไซรัส จำกัด (มหาชน) อาจเป็นผู้ดูแลสภาพคล่อง (Market Maker) และผู้ออกใบสำคัญแสดงสิทธิอนุพันธ์ (Derivative Warrants) บนหลักทรัพย์ที่ปรากฏอยู่ในรายงานฉบับนี้ โดยบริษัทอาจจัดทำบทวิเคราะห์ของหลักทรัพย์อ้างอิงดังกล่าวนี้ ดังนั้น นักลงทุนควรศึกษารายละเอียดในหนังสือชี้ชวนของใบสำคัญแสดงสิทธิอนุพันธ์ดังกล่าวก่อนตัดสินใจลงทุน

Technical Picks:

TPIPL (Bt 2.26 เป้าเทคนิค 2.40-2.50 cut loss ถ้าหลุด 2.14)

TNH (Bt 38.25 เป้าเทคนิค 40-42 cut loss ถ้าหลุด 37)

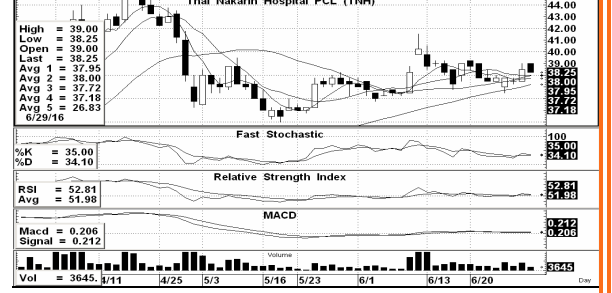
TTCL (Bt 22.30 ทยอยซื้อคืนปิด short เพื่อรับกำไรไว้ก่อน)

TPIPL	ราคาปิด	แนวรับ	แนวต้าน
ชื่อเก็งกำไร	2.26	2.20-2.14	2.40-2.50



ราคาหุ้นปรับฐานลงมากก่อนที่จะแกว่งทรงตัวพักใหญ่ ล่าสดวานนี้เริ่มมีจังหวะดีดตัวขึ้นแรงด้วยมูลค่าการซื้อขายที่หนาแน่นมาก ขณะที่ Indicator ต่างก็ส่งสัญญาณในเชิงบวก น่าจะมีลุ้นรับवादกลับขึ้นไปทดสอบแนวต้านต่างๆ จึงแนะนำเป็นหุ้นเก็งกำไร

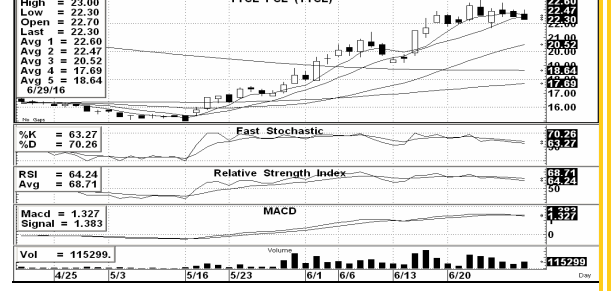
TNH	ราคาปิด	แนวรับ	แนวต้าน
ชื่อเก็งกำไร	38.25	38-37	39.25-40 , 41-42



หลังจากรอบที่แล้วเทรดตั้งขึ้นไปใกล้แนวต้าน 42 บ.แล้วยังมีแรงขายกดดันให้ย้อนกลับลงอีกครั้ง แต่ก็ยังแกว่งทรงตัวแถวแนวรับจากเส้นต้นทุนเฉลี่ยระดับต่างๆ ได้ดี และยังมีความแข็งแกร่งอยู่ ขณะที่ Indicators ก็ยังฟอร์มตัวในเชิงบวก ดังนั้นถ้าไม่ไหลลงต่ำกว่าแนวรับอีก คาดว่ามีลุ้นดีดขึ้นหาแนวต้านให้ทำกำไรอีกครั้งได้

For SBL

TTCL	ราคาปิด	แนวรับ	แนวต้าน
ชื่อคืนปิด short	22.30	22-21.70 , 21.50-21	22.50-23



หลังจากแนะนำยืมหุ้น short ไปรับก่อนแถว 23 บ. โดยตั้งเป้าซื้อกลับทำกำไรแถว 22 บ.หรือต่ำกว่า ซึ่งวานนี้ราคาเริ่มมีจังหวะปรับตัวลงมาปิดต่ำกว่าแนวรับเส้นต้นทุนเฉลี่ย sma.10 วันแล้ว ทำให้อาจจะมีลุ้นได้ทยอยซื้อคืนปิด short ในเร็ว ๆ นี้ แต่ถ้าจะหาจังหวะซื้อเพื่อเทรดตั้งสั้นรับवादต้องตามดูแรงซื้อจากแนวรับก่อน