



SET INDEX

% * &)

Bottom

%* % (

-% * ' ' %) * ' & ,

% * &)

%* &)



Technical Review:

- < S50Z1- : % \$ -)
- < Momentum Trading : MAJOR, ADVANC
- < Swing Trading : EA, CPN
- < DW : OSP f(CALL)

1616	1610
1625	1630

SET50 Index Futures



	1084	1080	1095/1097	1104
Contracts				
Institution		52354	56695	-4341
Foreign		76349	59533	16816
Local		132226	144701	-12475

Long

16,816

Bottom

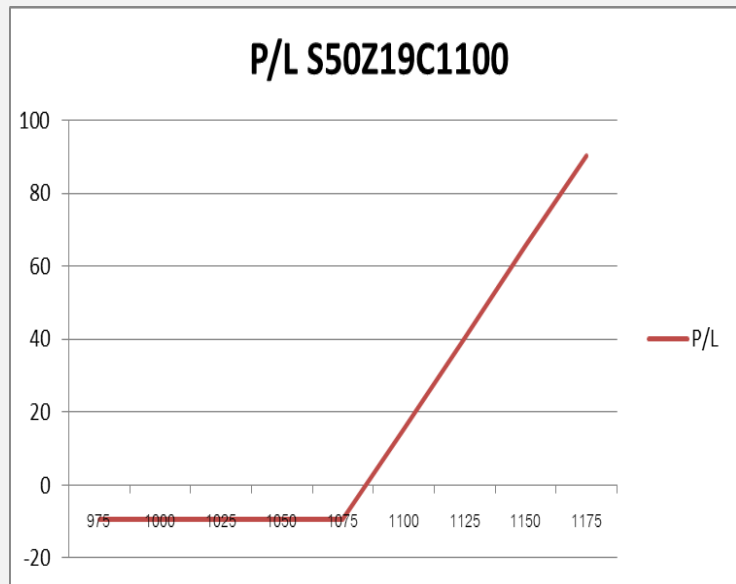
S50Z19

Short

1079-1081

Follow Long

SET50 Index Options



SET50 Index	Long S50Z19C % \$0	Cost	Profit/Loss
1000	-75	11	-11
1025	-50	11	-11
1050	-25	11	-11
1075	0	11	-11
1100	25	11	14
1125	50	11	39
1150	75	11	64
1175	100	11	89
1200	125	11	114

SET50 Index	Long S50Z19C % \$0	Cost	Profit/Loss
1000	-75	11	-11
1025	-50	11	-11
1050	-25	11	-11
1075	0	11	-11
1100	25	11	14
1125	50	11	39
1150	75	11	64
1175	100	11	89
1200	125	11	114

		Price	Change	Vol.	Open Interest	Intrinsic Value	Time Value	Break Even	All -in- Premium	Implied Volatility	Delta	Effective Gearing
Call Option	S50Z19C1050	47.30	17.50	494	1658	42.58	4.72	1097.30	0.00	10.56%	0.85	19.65
	S50Z19C1075	29.00	14.00	1296	3269	17.58	11.42	1104.00	0.01	10.94%	0.67	25.24
	S50Z19C1100	15.00	7.60	2522	5,790	0.00	15.00	1115.00	0.02	10.73%	0.45	33.11
	S50Z19C1125	7.40	4.00	1426	6,472	0.00	7.40	1132.40	0.04	11.30%	0.26	39.10
	S50Z19C1150	3.60	1.90	543	4,569	0.00	3.60	1153.60	0.06	12.04%	0.14	43.45

Put Option	S50Z19P1050	6.20	-6.10	1502	6243	0.00	6.20	1043.80	-0.04	13.12%	-0.20	-35.07
	S50Z19P1075	12.10	-10.60	2127	4,586	0.00	12.10	1062.90	-0.03	12.26%	-0.35	-31.19
	S50Z19P1100	22.90	-17.50	464	2,414	7.42	15.48	1077.10	-0.01	11.86%	-0.54	-25.75
	S50Z19P1125	40.00	-21.00	72	633	32.42	7.58	1085.00	-0.01	12.45%	-0.71	-19.51
	S50Z19P1150	62.70	-19.40	38	336	57.42	5.28	1087.30	0.00	15.03%	-0.80	-13.95

Property Development

	Level 1	Level 2
Support	256	250
Resistance	264	270

Bullish Divergence

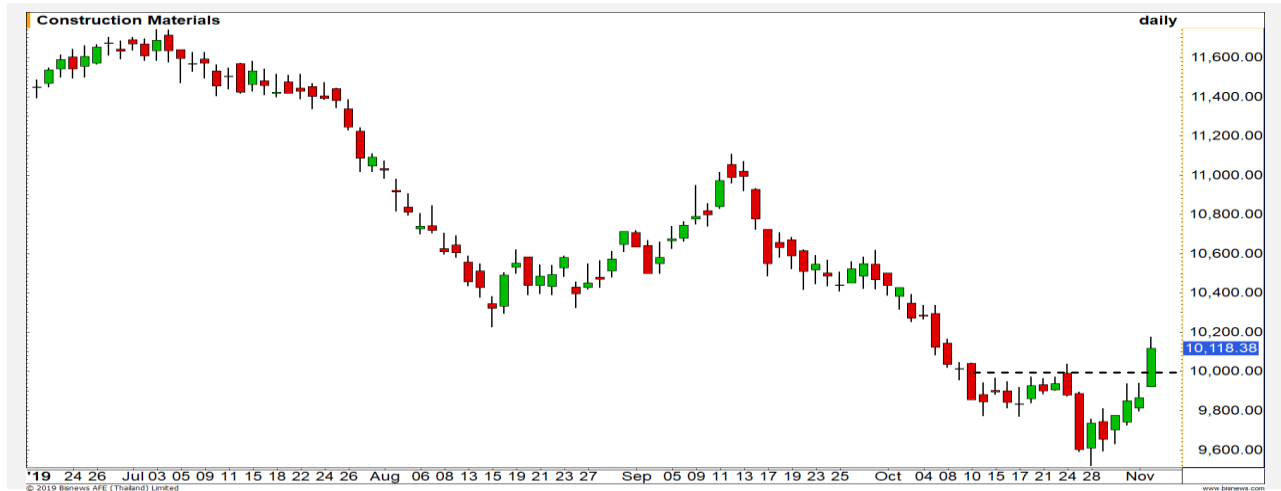
divergence RSI Bullish



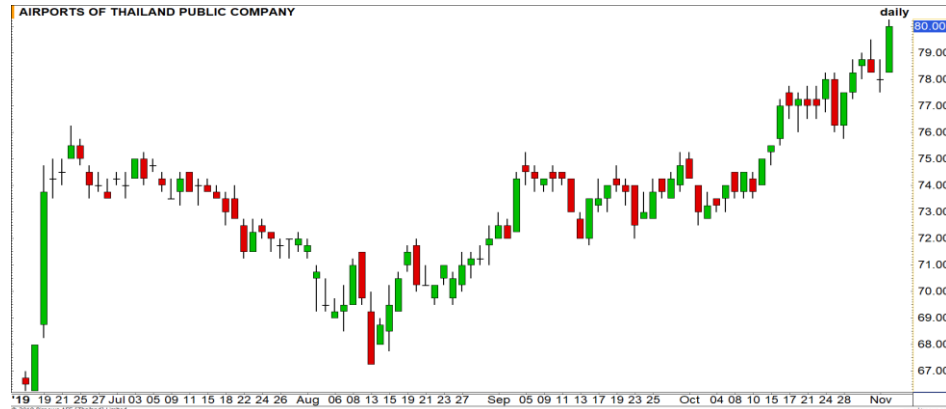
Construction Materials

	Level 1	Level 2
Support	10000	9800
Resistance	10300	10600

10,000



Top Most Active



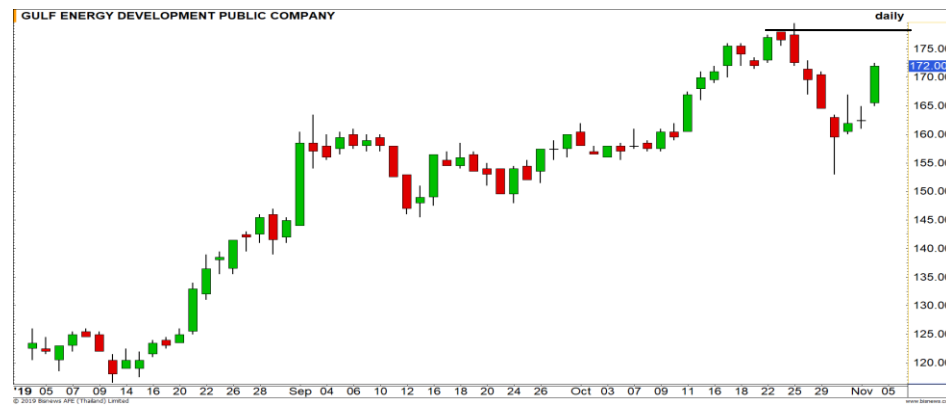
Support + - ") + , Resistance , % , &

AOT : All time high
, %#, &



Support % % ") % % Resistance % & % & ")

BANPU : 11.70



Support % * + % * \$ Resistance % +) " % + ,

GULF : 178 High



Support 140 136 Resistance % () % (,

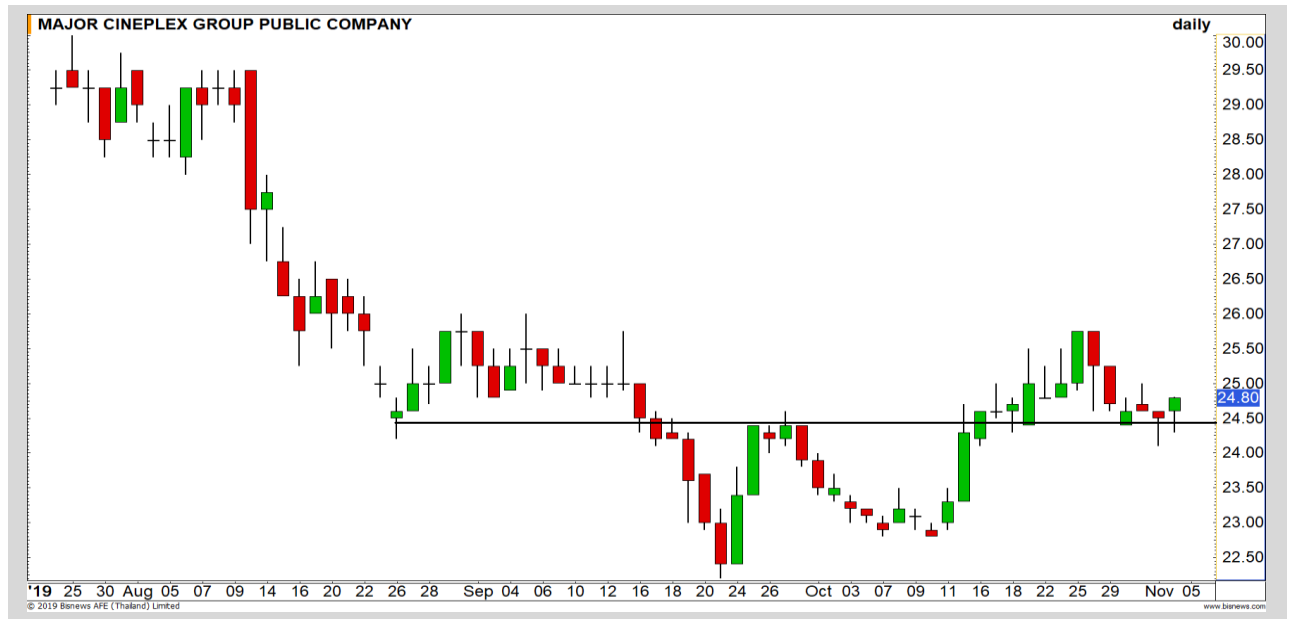
KBANK : V-SHAPE GAP % (,

Momentum Trading

MAJOR

Support & (" (\$
Resistance &) ") \$
Stop loss & (" % \$

(BUY)
24.40
High
&) " \$



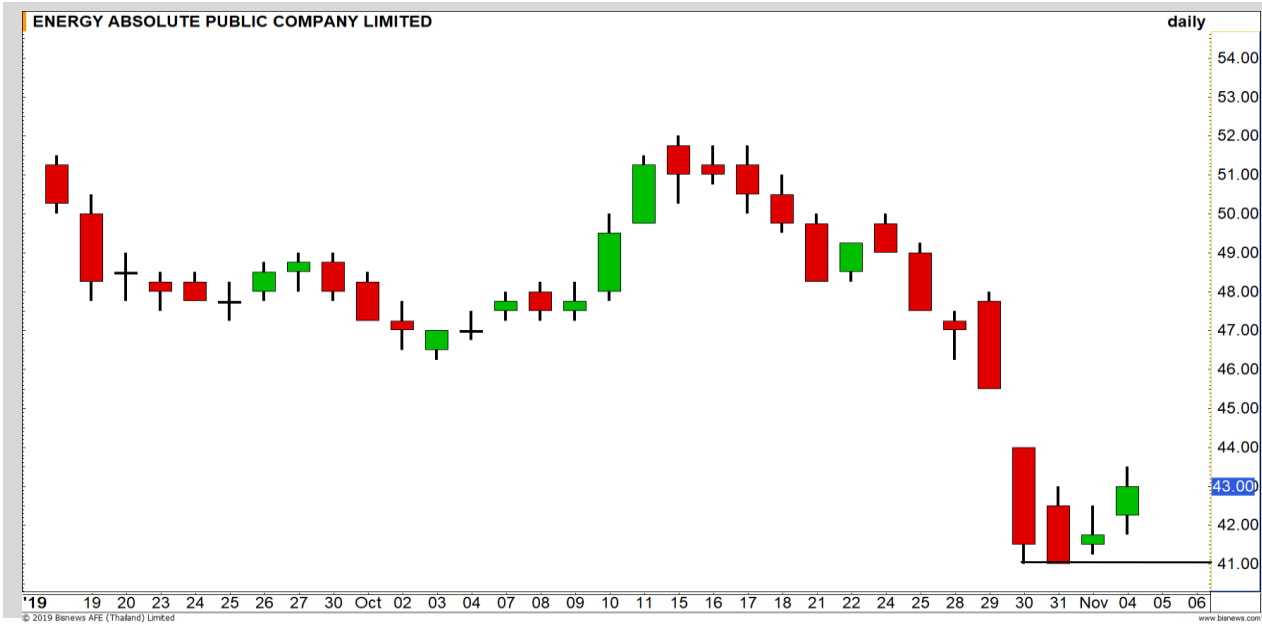
ADVANC

Support 228
Resistance 235/238
Stop loss & & (

(BUY)
&&() \$
Upside



Swing Trading



Support	(& ") \$
Resistance	((# () ")
Stop loss	(% ") \$

(BUY)
42.50

Gap () ") \$

EA



Support	63
Resistance	64.50/65.75
Stop loss	62

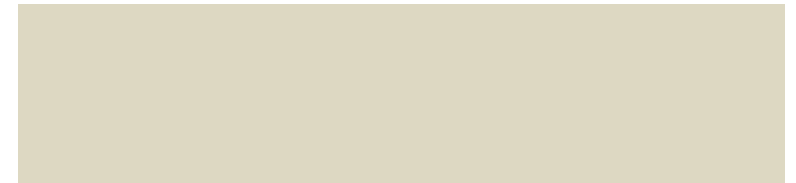
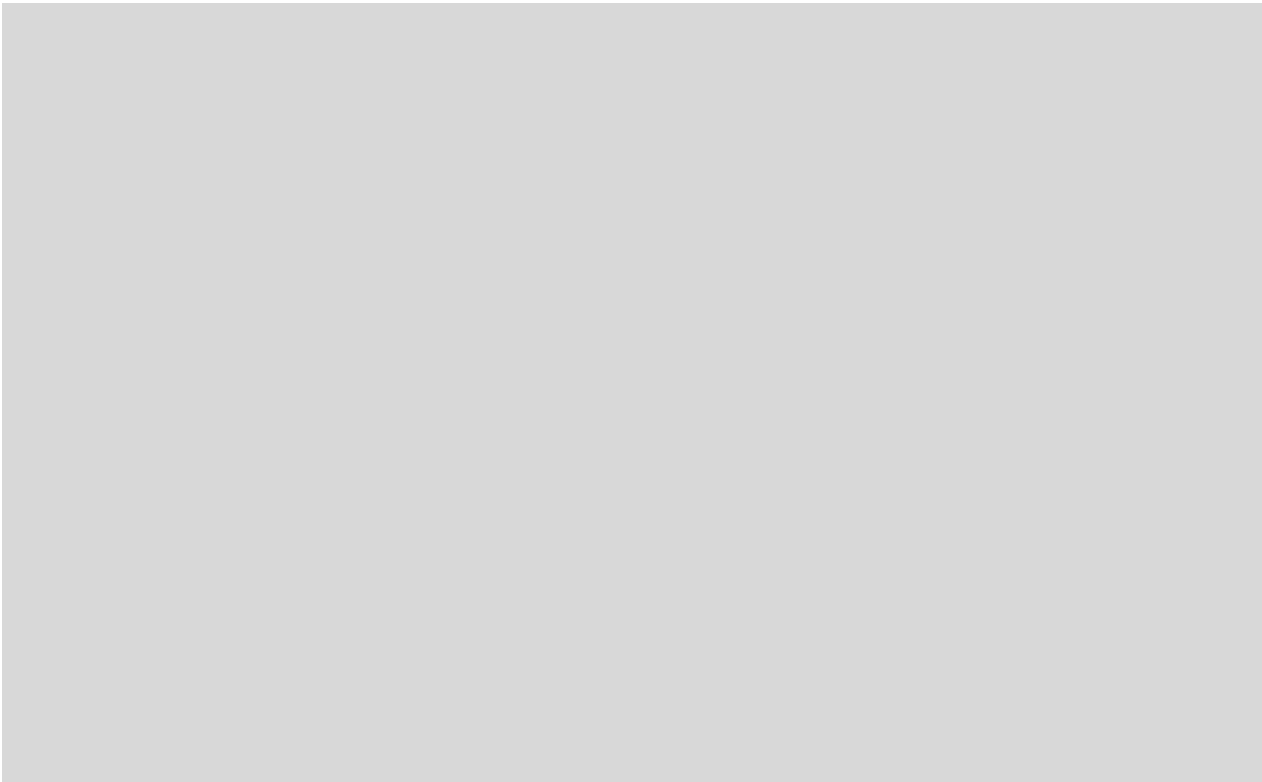
(BUY)

Bullish Divergence RSI
Rebound

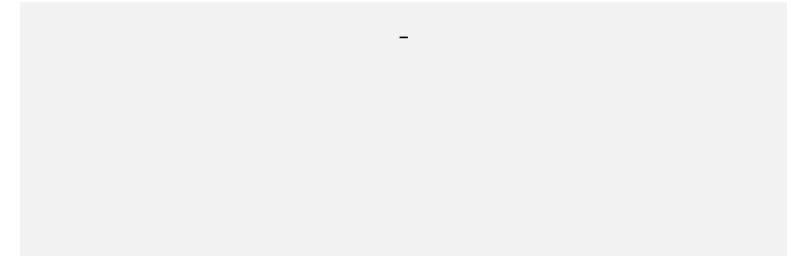
CPN



À Ê Ç Î ª º Ì °



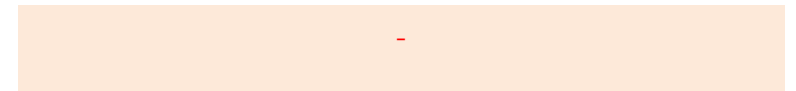
-	-	-	-



Stock	Available for borrowing (Share)
-	-

fl 9.00 "

Close Price	%Change
-	-

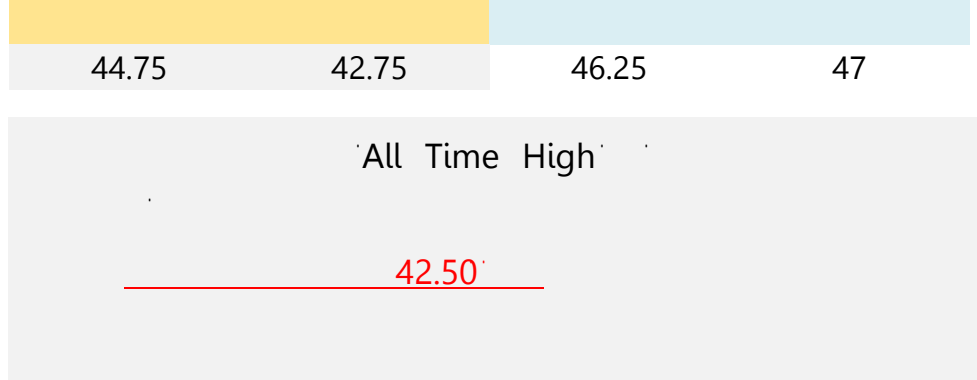
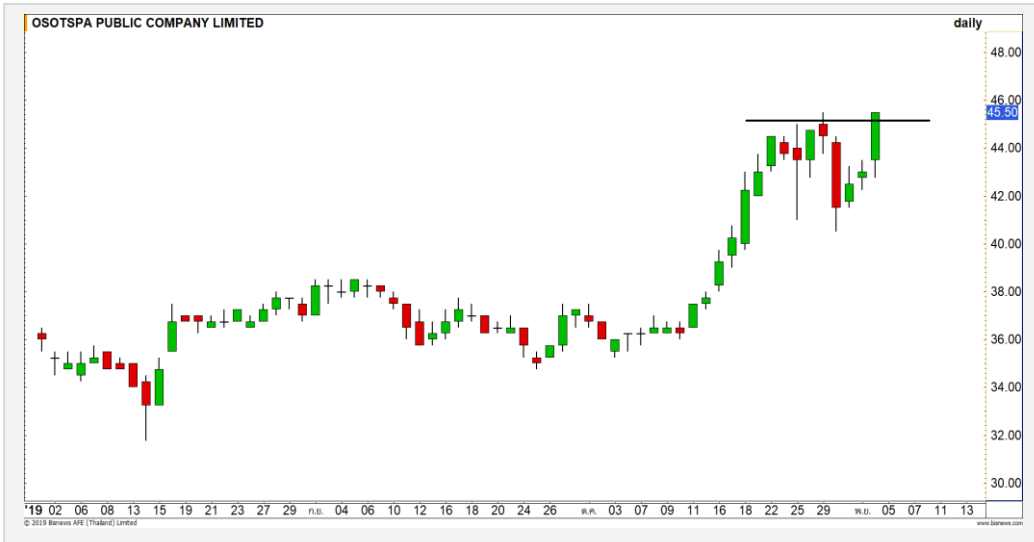


fl 17.00 " ¤

: 02-659-4335-40
Email: sbl@fnsyus.com



OSP: OSP24C1912A



-* \$- & - %)
Email: dw@fnsyus.com
Line: @dw24

* market open market call

Name	OSP24C1912A	Implied Volatility	50.00%
Underlyin g	OSP	Delta	85.43%
Type	Call	Listing Date	09-Jul-2019
Strike	38.708	Last Trading Date	13-Dec-2019
Conversion Ratio	10.15228	Expire Date(Maturity Date)	18-Dec-2019
Moneyness	16.90% ITM	outstanding (04 Nov -2019)	500

Underlying Bid*	DW Bid Price(THB) *				
	05-Nov -2019	06-Nov -2019	07-Nov -2019	08-Nov -2019	11-Nov -2019
46.25	0.79	0.79	0.79	0.79	0.78
46.00	0.77	0.77	0.77	0.76	0.76
45.75	0.75	0.75	0.74	0.74	0.74
45.50	0.73	0.73	0.72	0.72	0.71
45.25	0.71	0.70	0.70	0.70	0.69
45.00	0.69	0.68	0.68	0.68	0.67
44.75	0.66	0.66	0.66	0.66	0.65
44.50	0.64	0.64	0.64	0.64	0.63
44.25	0.62	0.62	0.62	0.62	0.61

Volume Outperformed

Stock	Last	Base Vol	Volume	%Vol up
SVI	4.94	1,231,035	8,595,500	598%
GFPT	14.20	561,565	6,393,100	309%
PTTGC) ' " +)	7,870,494	29,060,900	269%
RATCH	+ + " &)	3,714,986	11,864,800	219%
TKN	% \$ " + \$	3,747,986	11,222,800	199%



GFPT :
Bullish Engulfing % ") \$
Support % (% ' ")
Resistance % (") %)



PTTGC :
Downtrend Channel
Support 52.50 51
Resistance 54.50 57

Volume Outperformed

- DW Warrant
- 1
- (Volume) 5,000,000
- %Vol Up
- Finansia Hero

++

Crude Oil (WTI)



	Level 1	Level 2
Support	55	54
Resistance	57	59

Sideway Up

54 – 57 Sideway Up
1-2

Shipping Index



	Level 1	Level 2
Support	12.20	12
Resistance	12.60	12.90

Inverse H&S

12.60 Inverse H&S
Upside

Gold Futures

% (--%) \$ \$

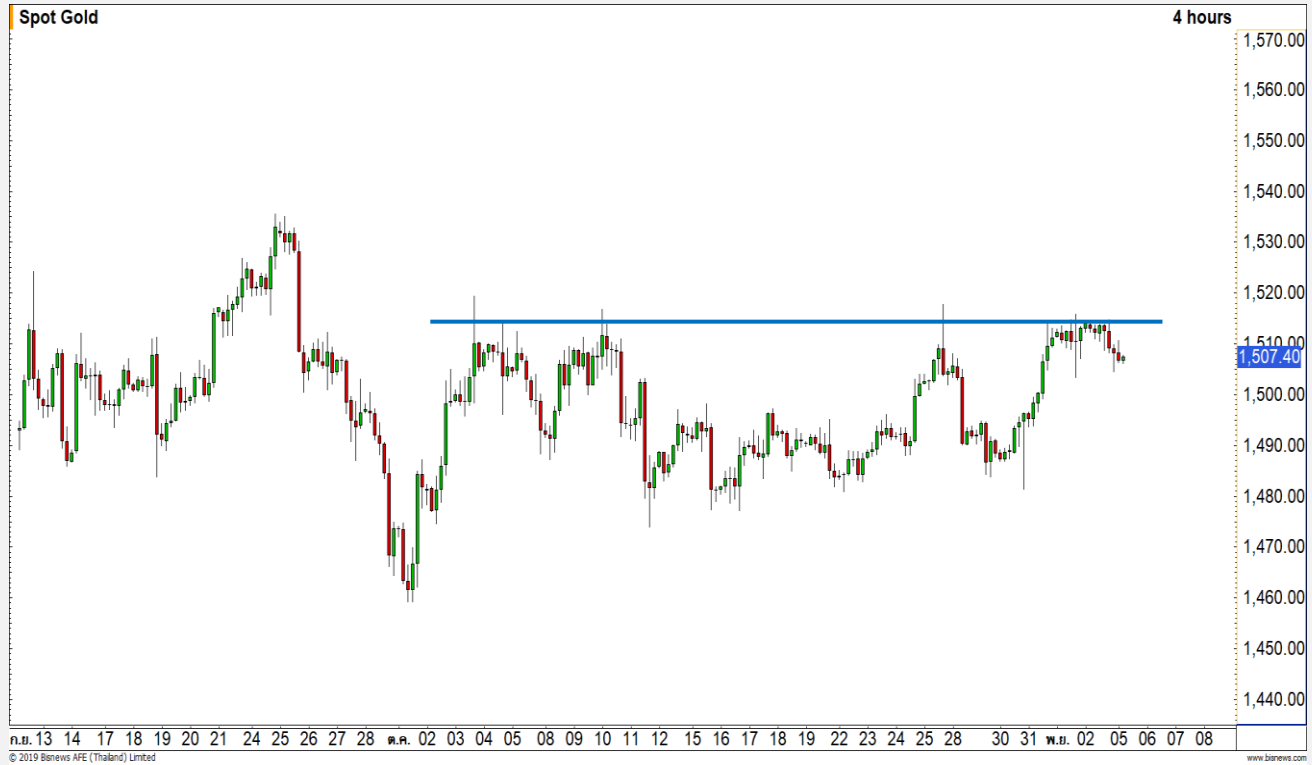
-%) \$\$ % (-)
% %

% (-%) \$ \$

GOZ % -

< Long %(-) -%) \$
% % \$ -%) %
% (-

4 " & \$ % -
SPDR
914.67



1) \$ \$ % (-) %) %) %) & \$

Contracts	Long	Short	Net	YTD
Institution	11739	11922	-183	-367
Foreign	6955	5484	1471	116419
Local	22567	23855	-1288	-115165

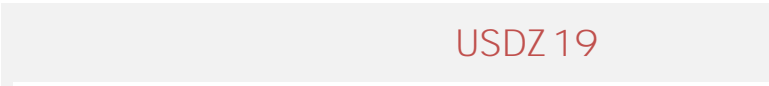
USD Futures



&(\$)

Downtrend Line

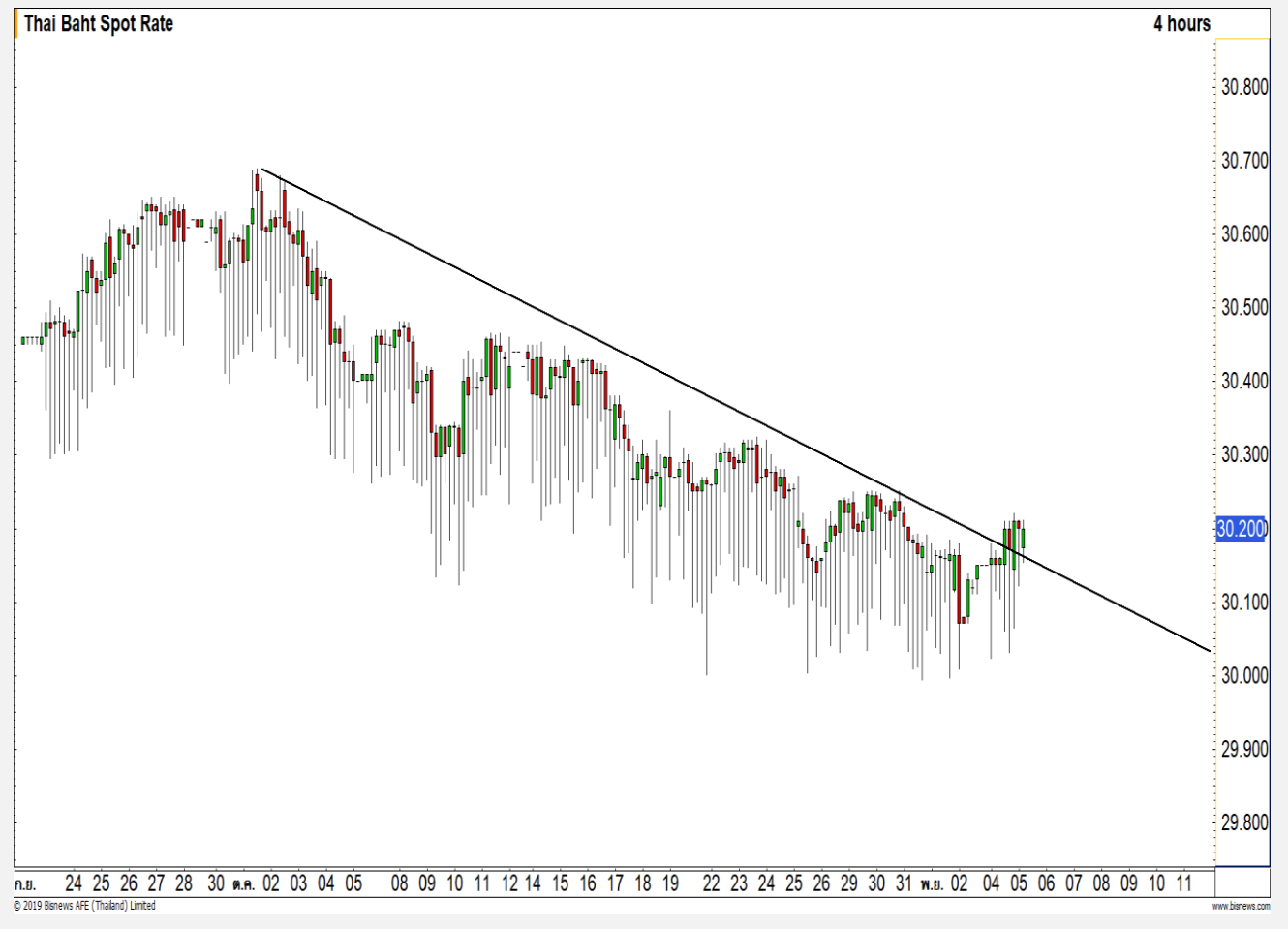
Sideway



USDZ 19

<

Wait and See



30.15	3\$.10**	30.25	' \$ " ' \$

Market Summary & Theoretical Price

SET50 Index Futures

Series	Settle	Change	Vol Contracts	Vol Change	OI	OI Change	Days to Delivery	Theoretical			Div. Yield	Fund Rate	Basis	Premium Discount
								Theoretical	Lower	Upper				
S50X19	1091.5	23.9	0	0	26	0	23	1093.77	1093.08	1097.39	0.02%	1.75%	-1.08	-2.27
S50Z19	1092.4	25.0	234417	66113	333411	3016	52	1094.71	1093.16	1102.88	0.38%	1.75%	-0.18	-2.31
S50F20	1088.8	23.9	14	0	27	0	86	1094.41	1091.83	1107.92	1.04%	1.75%	-3.78	-5.61
S50H20	1086.1	24.1	21089	9356	34425	-195	143	1091.38	1087.10	1113.85	2.03%	1.75%	-6.48	-5.28
S50M20	1081.5	23.5	4067	2026	8648	107	237	1083.14	1076.05	1120.39	3.08%	1.75%	-11.08	-1.64
S50U20	1077.4	23.2	1342	796	2624	564	329	1077.91	1068.06	1129.61	3.24%	1.75%	-15.18	-0.51

Gold Futures

Series	Settle	Change	Vol Contracts	Vol Change	OI	OI Change	Days to Delivery	Theoretical			Premium / Discount	Risk Free Rate
								Theoretical	Lower	Upper		
GFZ19	21760	-20	15	-42	936	-15	52	21685	21655	21847	74.64	1.75%
GFG20	21810	-30	8	-1	306	3	114	21750	21682	22104	60.34	1.75%
GFJ20	21870	-20	7	3	29	1	176	21814	21710	22362	56.04	1.75%

Gold Online Futures

Series	Settle	Change	Vol Contracts	Vol Change	OI	OI Change	Days to Delivery	Theoretical
GOZ19	1519.00	-0.90	9873	-12103	50429	-5897	52	1510.46

USD Futures

Series	Settle	OI Change	Days to Delivery	Theoretical	Basis
USDX19	30.19	0.03	23	30.26	-0.01
USDZ19	30.18	0.00	52	30.33	-0.02
USDF20	30.13	-0.01	86	30.41	-0.07
USDH20	30.14	0.01	143	30.55	-0.06

DISCLAIMER: รายงานฉบับนี้จัดทำโดยบริษัทหลักทรัพย์ ฟินันเซีย ไซรัส จำกัด (มหาชน) "บริษัท" ข้อมูลที่ปรากฏในรายงานฉบับนี้ถูกจัดทำขึ้นบนพื้นฐานของแหล่งข้อมูลที่เราเชื่อหรือควรเชื่อว่าจะมีความน่าเชื่อถือ และ5ความถูกต้อง อย่างไรก็ตามบริษัทไม่รับรองความถูกต้องครบถ้วนของข้อมูลดังกล่าว ข้อมูลและความเห็นที่ปรากฏอยู่ในรายงานฉบับนี้อาจมีการเปลี่ยนแปลง แก้ไข หรือเพิ่มเติมได้ตลอดเวลาโดยไม่ต้องแจ้งให้ทราบล่วงหน้า บริษัทไม่มีความประสงค์ที่จะชักจูงหรือชี้ชวนให้ผู้ลงทุน ลงทุนซื้อหรือขายหลักทรัพย์ตามที่ปรากฏในรายงานฉบับนี้ รวมทั้งบริษัทไม่ได้รับประกันผลตอบแทนหรือราคาของหลักทรัพย์ตามข้อมูลที่ปรากฏแต่อย่างใด บริษัทจึงไม่รับผิดชอบต่อความเสียหายใดๆ ที่เกิดขึ้นจากการนำข้อมูลหรือความเห็นในรายงานฉบับนี้ไปใช้ไม่ว่ากรณีใดก็ตาม ผู้ลงทุนควรศึกษาข้อมูลและใช้ดุลยพินิจอย่างรอบคอบในการตัดสินใจลงทุน

บริษัทขอสงวนลิขสิทธิ์ในข้อมูลและความเห็นที่ปรากฏอยู่ในรายงานฉบับนี้ ห้ามมิให้ผู้ใดนำข้อมูลและความเห็นในรายงานฉบับนี้ไปใช้ประโยชน์ คัดลอก ตัดแปลง ทำซ้ำ นำออกแสดงหรือเผยแพร่ต่อสาธารณชนไม่ว่าทั้งหมดหรือบางส่วน โดยไม่ได้รับอนุญาตเป็นลายลักษณ์อักษรจากบริษัทล่วงหน้า การลงทุนในหลักทรัพย์มีความเสี่ยง ผู้ลงทุนควรศึกษาข้อมูลและพิจารณาอย่างรอบคอบก่อนการตัดสินใจลงทุน

บริษัทหลักทรัพย์ ฟินันเซีย ไซรัส จำกัด (มหาชน) อาจเป็นผู้ดูแลสภาพคล่อง (Market Maker) และผู้ออกใบสำคัญแสดงสิทธิอนุพันธ์ (Derivative Warrants) บนหลักทรัพย์ AAV, ADVANC, AEONTS, AMATA, ANAN, AOT, AP, BANPU, BBL, BCH, BCP, BCPG, BDMS, BEAUTY, BEC, BEM, BGRIM, BH, BJC, BLAND, BPP, BTS, CBG, CENTEL, CHG, CK, CKP, COM7, CPALL, CPF, CPN, DELTA, DTAC, EA, EGCO, EPG, ERW, ESSO, GFPT, GLOBAL, GPSC, GULF, GUNKUL, HANA, HMPRO, INTUCH, IRPC, IVL, JAS, JMT, KBANK, KCE, KKP, KTB, KTC, LH, MAJOR, MBK, MEGA, MINT, MTC, ORI, OSP, PLANB, PRM, PSH, PSL, PTG, PTT, PTTEP, PTTGC, QH, RATCH, ROBINS, RS, SAWAD, SCB, SCC, SGP, SIRI, SPALI, SPRC, STA, STEC, SUPER, TASCOS, TCAP, THAI, THANI, TISCO, TKN, TMB, TOA, TOP, TPIPP, TRUE, TTW, TU, TVO, WHA และ SET50 Future โดยบริษัทฯ อาจจัดทำบทวิเคราะห์ของหลักทรัพย์อ้างอิงดังกล่าว ดังนั้น นักลงทุนควรศึกษารายละเอียดในหนังสือชี้ชวนของใบสำคัญแสดงสิทธิอนุพันธ์ดังกล่าวก่อนตัดสินใจลงทุน

หมายเหตุ: ประธานกรรมการของบริษัทหลักทรัพย์ ฟินันเซีย ไซรัส จำกัด (มหาชน) ดำรงตำแหน่งเป็นกรรมการของบริษัท ทู คอร์ปอเรชั่น จำกัด (มหาชน)

Remark : FSS's Chairman is a TRUE's director.