



SET INDEX

ภาพรวมยังดูต่อว่าวันนี้จะ
ปิดเหนือ 1680 จุดได้หรือไม่

ศุกร์ที่ผ่านมาปิดเหนือ 1680 จุด
ได้ แต่ถือว่ายังไม่ยืนยันที่จะเกิดรอบกลับ
ตัวในระยะสั้น-กลางมากนัก วันนี้สังเกต
ต่อ หากปิดเหนือ 1680 จุดได้
ต่อเนื่องจะเกิดสัญญาณกลับตัว ยืนยัน
การฟื้นแบบ Island Bottom มี
Upside ที่ 1705-1710 จุด)

ส่วนเข้านี้คาด Sideway จำกัด

แนวต้าน 1685-1688 จุด

แนวรับ	1676	1670
แนวต้าน	1685	1688



Technical Review:

- S50Z18: รอบเข้านี้คาด Sideway เชิงอ่อนตัว โดยระวังการหลุดแนวรับย่อย 1106 จุด จะไปยืนยันการทำฐาน
- Momentum Trading : BBL , ERW
- Swing Trading : HMPRO , CMAN

SET50 Index Futures



เข้านี้คาด Sideway เชิงอ่อนตัว

2 พ.ย. 61 นักลงทุนต่างชาติกลับมา Short สุทธิ เป็นวันแรกในรอบเจ็ดวันทำการ 3,450 สัญญา (25 ต.ค.- 2 พ.ย. เหลือยอดสะสม Long สุทธิ 27,718 สัญญา)

ศุกร์ที่ผ่านมายังปิดไม่พัน 1110 จุด ฉะนั้นยังไม่ให้ สัญญาณกลับตัวในระยะกลาง แม้ว่า จะลดความเสี่ยงที่จะ ปรับฐานลึกๆ ออกไป ระดับที่ต้องระวังต่อคือ แนวรับย่อย 1106 จุด กรณีหลุดจะให้น้ำหนักการถอยลงมาสร้างฐาน โดยวางเป็นระดับเปิด Long อีกรอบ

ค่า Basis -1 จุด ส่งผลให้ภาพรวมเข้านี้ระยะการ ตัดราย ชม. จะอยู่ในกรอบจำกัด ด้านแรก 1112-1115 จุด ทิศทางหลักของวันเน้น Sideway เชิงอ่อนตัว

กลยุทธ์ S50Z18 (Trading Short)

- พอร์ตถือ Short ต้นทุนช่วง 1103-1105 จุด รอปิดที่ แนวรับ 1100 จุดและต่ำกว่า ปิดทะเล 1110 จุดตัด ขาดทุนและเปิด Long ตาม

แนวรับ

1103

1100

แนวต้าน

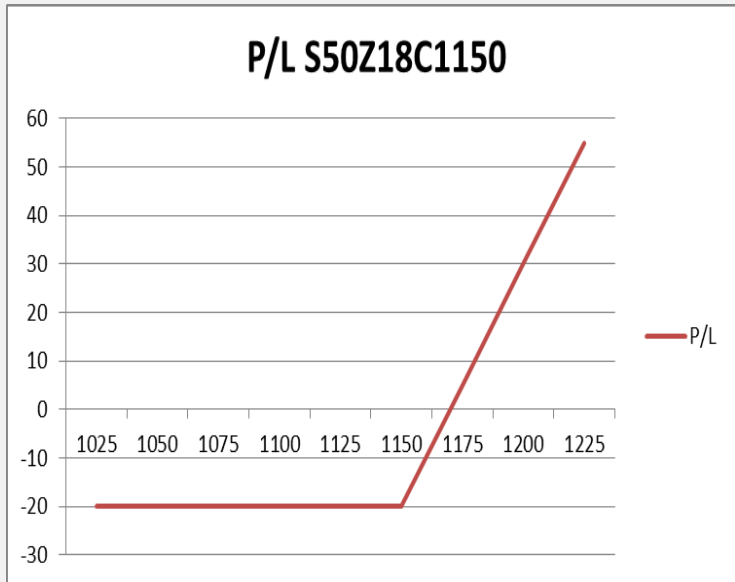
1115

1118

Contracts	Long	Short	Net	YTD
Institution	47116	53674	-6558	47013
Foreign	28898	32348	-3450	-15551
Local	113722	103714	10008	-31462



SET50 Index Options



คำแนะนำ : Long S50Z18C1150 ถือรอทำกำไรที่บริเวณ 1160 จุด

กลยุทธ์ : Long S50Z18C1150
ขาดทุนสูงสุด : 20.00 จุด
กำไรสูงสุดทางทฤษฎี : ไม่จำกัด
เป้าหมายการทำกำไร : 1160 จุด
จุดคุ้มทุน(เมื่อหมดอายุ) : 1170.00

SET50 Index	Long S50Z18C1150	Cost	Profit/Loss
1025	-125	20	-20
1050	-100	20	-20
1075	-75	20	-20
1100	-50	20	-20
1125	-25	20	-20
1150	0	20	-20
1175	25	20	5
1200	50	20	30
1225	75	20	55

		Price	Change	Vol.	Open Interest	Intrinsic Value	Time Value	Break Even	All-in-Premium	Implied Volatility	Delta	Effective Gearing
Call Option	S50Z18C1100	31.50	3.30	296	2,895	9.70	21.80	1131.50	0.02	15.26%	0.58	20.43
	S50Z18C1125	20.90	3.10	588	3,121	0.00	20.90	1145.90	0.03	16.09%	0.43	22.92
	S50Z18C1150	12.50	1.50	570	3,845	0.00	12.50	1162.50	0.05	16.16%	0.30	26.50
	S50Z18C1175	7.50	0.90	311	3,588	0.00	7.50	1182.50	0.07	16.64%	0.20	29.22
	S50Z18C1200	4.30	0.40	438	7,903	0.00	4.30	1204.30	0.09	17.02%	0.12	32.01

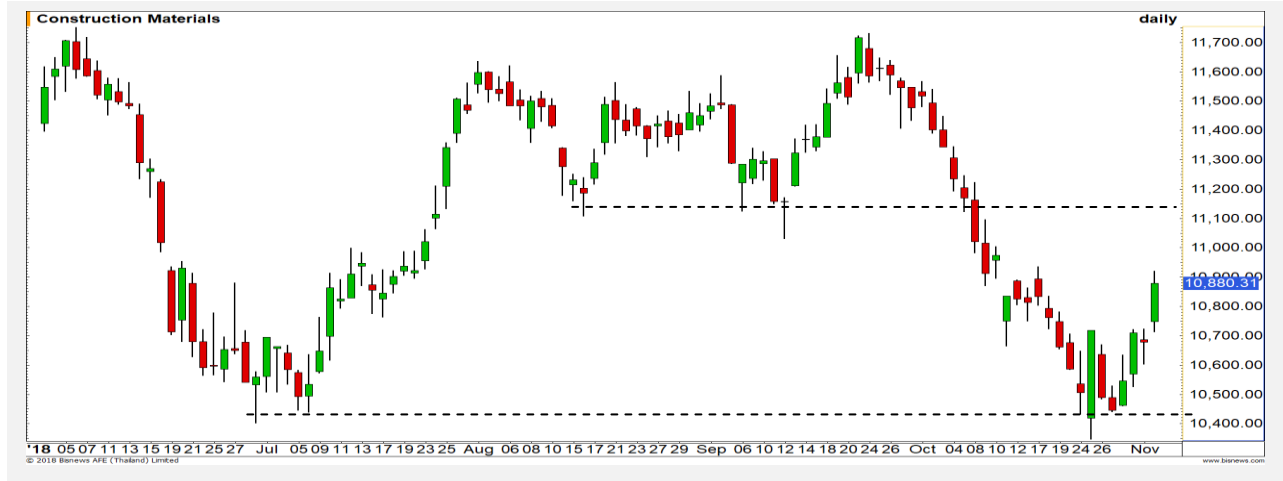
Put Option	S50Z18P1100	23.00	-4.00	588	3,202	0.00	23.00	1077.00	-0.03	16.81%	-0.43	-20.51
	S50Z18P1125	35.50	-6.50	98	2,145	15.30	20.20	1089.50	-0.02	16.52%	-0.57	-17.69
	S50Z18P1150	53.00	-8.00	25	1,239	40.30	12.70	1097.00	-0.01	17.28%	-0.69	-14.40
	S50Z18P1175	70.30	-12.70	17	601	65.30	5.00	1104.70	0.00	15.79%	-0.82	-12.88
	S50Z18P1200	95.50	-8.50	5	306	90.30	5.20	1104.50	0.00	19.62%	-0.84	-9.76

Construction Materials

	Level 1	Level 2
Support	10,700	10,500
Resistance	10,900	11,100

V-shape

ดัชนีกลุ่มวัสดุก่อสร้าง รอบการฟื้นตัวเป็นลักษณะ V-shape ระยะทางการปรับตัวขึ้นต่อยังคงมีอยู่ มองแนวต้านสำคัญที่ 11,100 จุด

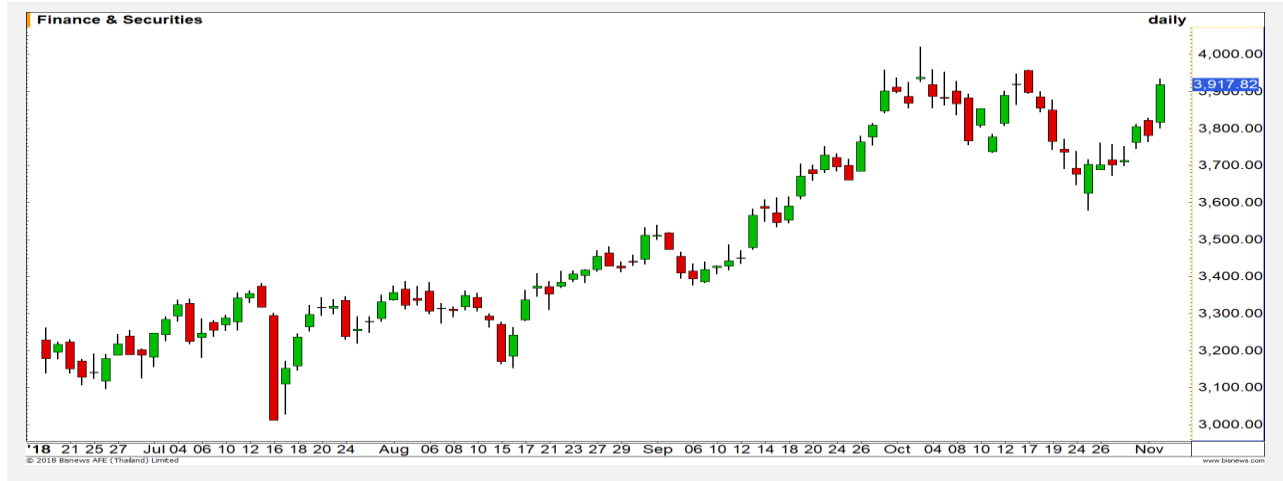


Finance & Securities

	Level 1	Level 2
Support	3820	3760
Resistance	3950	4000

โมเมนตัมแข็งแกร่ง

ดัชนีกลุ่มเงินทุนและหลักทรัพย์ โมเมนตัมการขึ้นถือว่าแข็งแกร่งค่อนข้างมาก กำลังที่จะขึ้นทดสอบ High เดิมอีกครั้ง และสามารถกลับขึ้นทำ High ใหม่

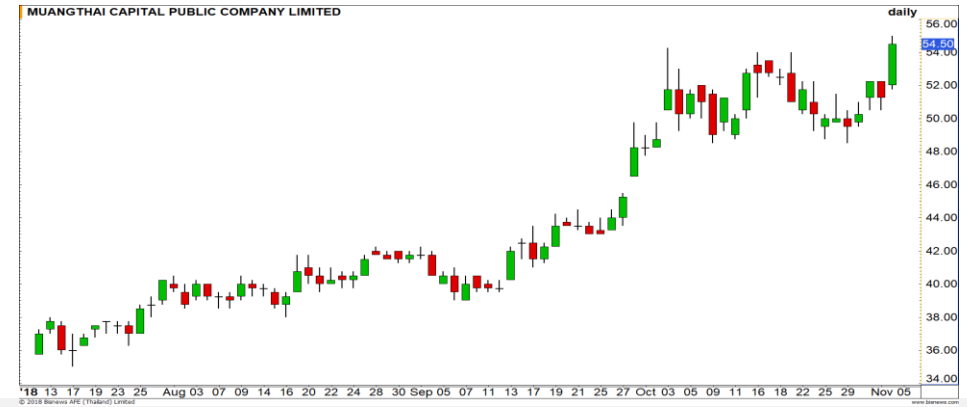


Top Most Active



Support 188.50 187 Resistance 191 193

ADVANC (DAY) : ราคาพักตัวลงมาที่ย่ำฐาน Low เดิม มองระยะสั้นมีโอกาสดีตัวกลับ วางแนวต้าน 191/193 บาท



Support 53.50 52 Resistance 56 58

MTC (DAY): เป็นหุ้นที่แข็งแกร่งกว่าตลาด โดยเป็นการสร้าง All time high ใหม่ต่อเนื่อง



Support 139.50 137.50 Resistance 143 145

PTTEP (DAY): มี Gap รอปิดที่ระดับ 143 บาท ทิศทางโดยรวมของราคายังคงเป็นบวก มีโอกาสที่จะได้เห็นการขึ้นปิด Gap ระดับดังกล่าว



Support 202 196.50 Resistance 206 209

KBANK (DAY): รอการผ่านแนวต้าน 206 บาท เพื่อตอกย้ำรอบการขึ้นในรอบนี้

Momentum Trading

BBL

Support | 213
Resistance | 218-220
Stop loss | 211

คำแนะนำระยะสั้น (BUY)

ราคาขึ้นสร้าง High ใหม่ เป็นการยืนยันทิศทางเชิงบวกของราคา เปิด Upside ในภาพใหญ่ วางเป้าหมายถัดไป 218-220 บาท

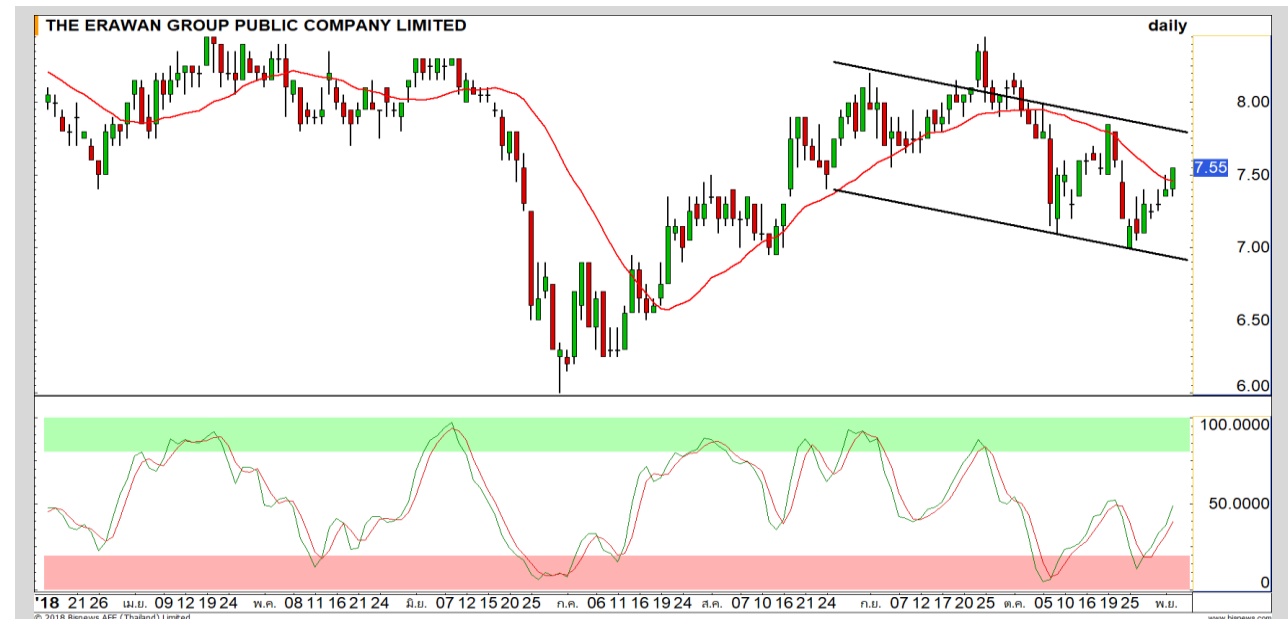


ERW

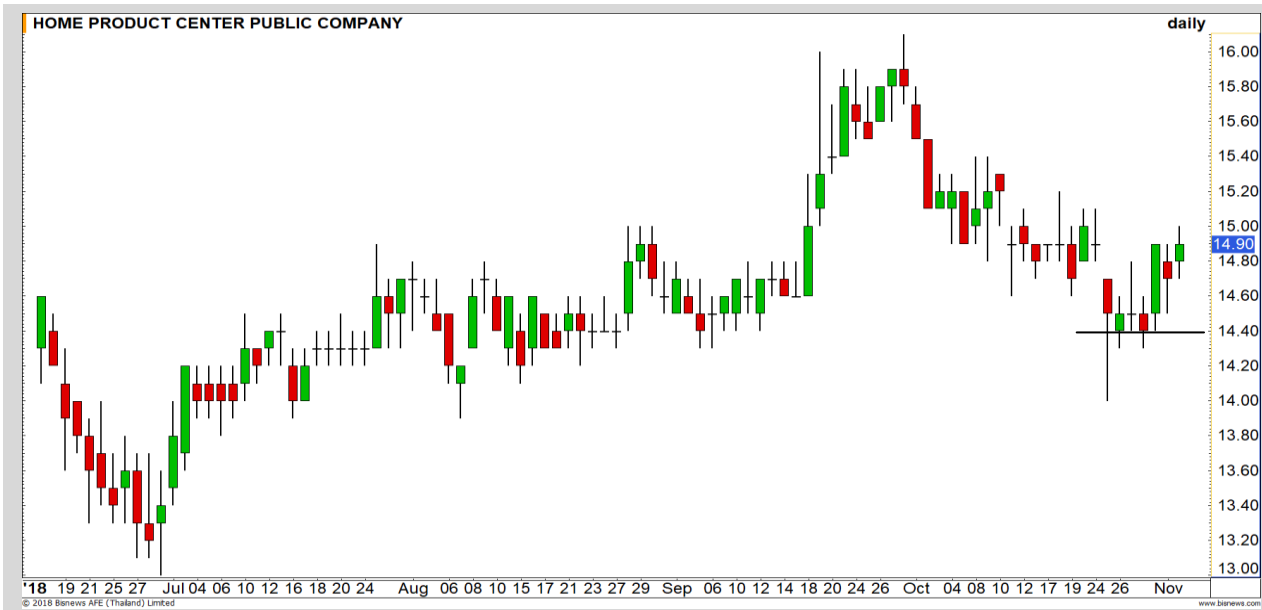
Support | 7.45
Resistance | 7.80
Stop loss | 7.30

คำแนะนำระยะสั้น (BUY)

ราคาจ่อผ่านแนวต้าน 7.60 บาทเพื่อเปิด Upside สูเป้าหมายกรอบบนรอบพื้นที่ 7.60 บาท สอดคล้องกับค่าสัญญาณที่ให้ Momentum บวก



Swing Trading

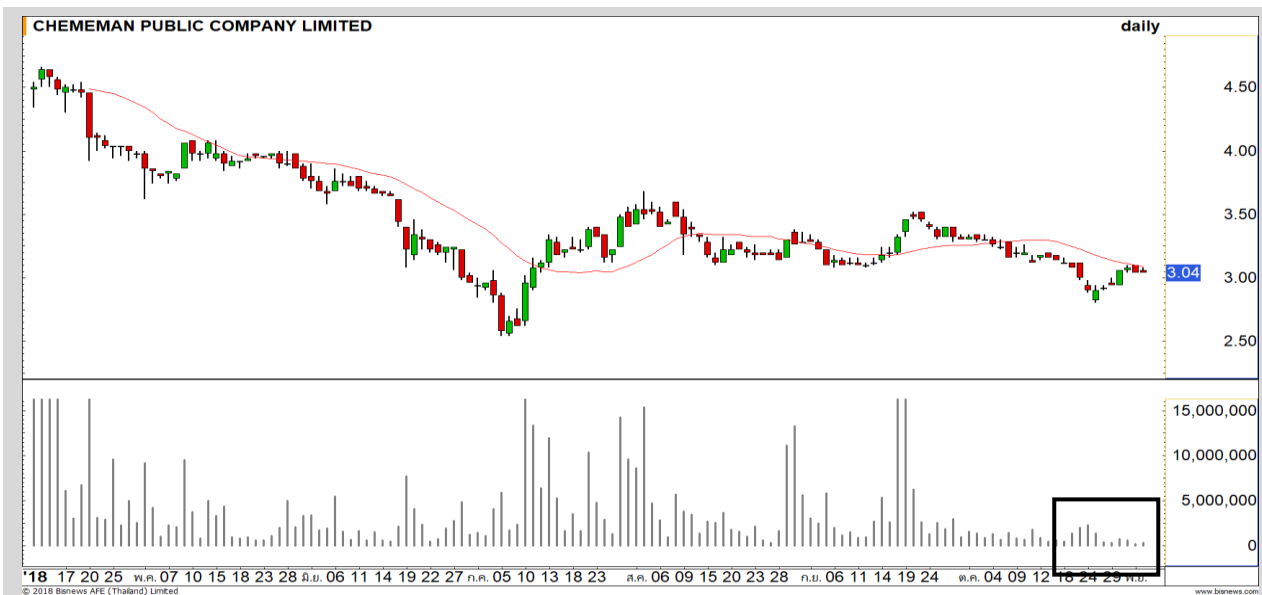


Support	14.70
Resistance	15.40
Stop loss	14.40

คำแนะนำระยะสั้น (BUY)

อยู่ในรอบการปรับตัวขึ้นจากฐานบริเวณ 14.40 บาท ทั้งนี้ทิศทางหลักยังคงเป็นเชิงบวก มีโอกาสที่จะได้เห็นการปรับตัวขึ้นต่อของราคา วางเป้าหมายที่ 15.40 บาท

HMPPRO



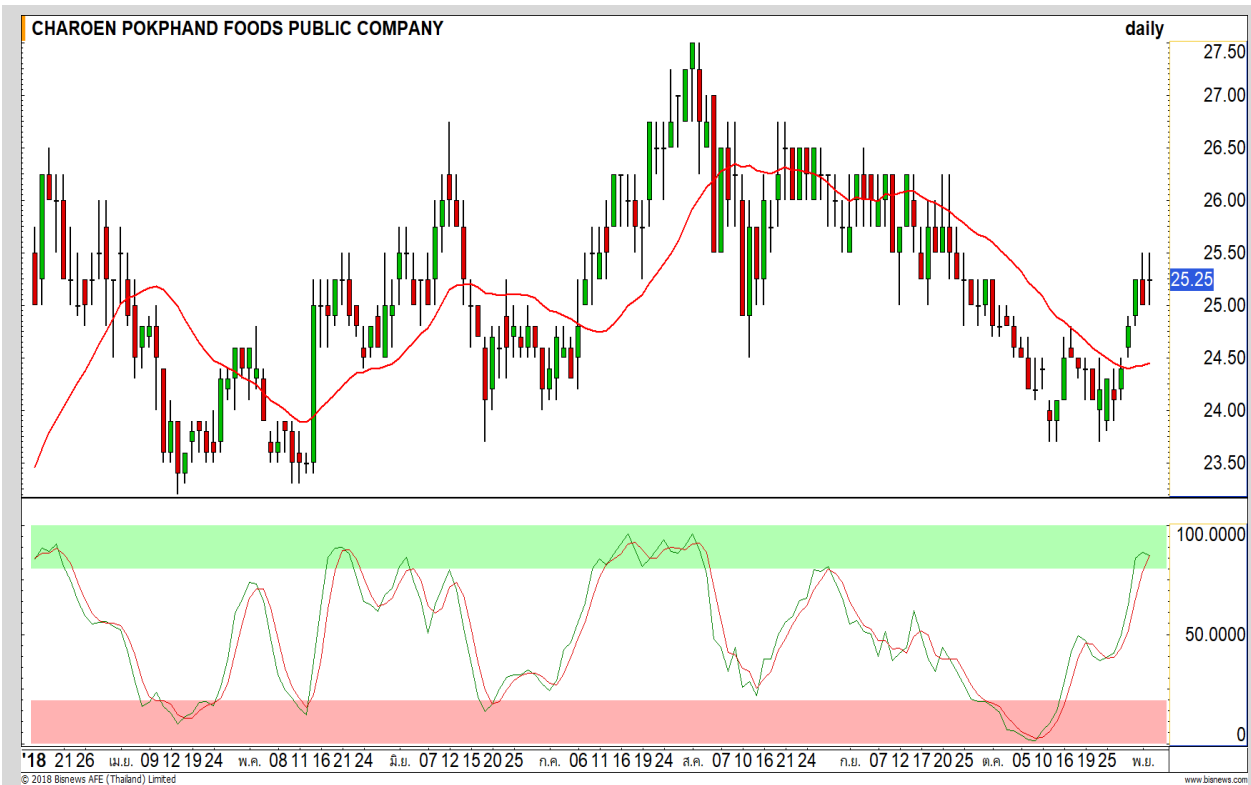
Support	3.00
Resistance	3.12-3.16
Stop loss	2.98

คำแนะนำระยะสั้น (BUY)

ราคาทำฐาน ขณะที่แรงขายหดตัว มีโอกาสผ่านแนวต้านย่อย 3.10 บาทเพื่อเปิด Upside สู่ High ระยะใกล้ในช่วงที่ผ่านมานี้ ระดับ 3.12-3.16 บาท

CMAN

CPF



เทียบราคาก่อนหน้า

Close Price	%Change
25.25	+0.99%

(ข้อมูล ณ เวลา 17.00 น. ของวันก่อนหน้า)

ทำ SBL ไปในช่วง 25-25.50 บาท

รอซื้อคืน

แนวรับ		แนวต้าน	
24.70	24.50	26	26.75

ศุกร์ที่ผ่านมาทำ SBL ไปในช่วงต้นทุน 25-25.50 บาท รอซื้อกลับช่วงแนวรับ 24.50-24.70 บาท

คาดระยะฟื้นตัวแบบ Double Bottoms จากฐาน 23.70 บาทมีโอกาสติดภาวะ Overbought ในระยะสั้น

ปริมาณหุ้นที่ให้ยืมเพื่อขายชอร์ต

Stock	Available for borrowing (Share)
CPF	2,920,700

(ข้อมูล ณ เวลา 9.00 น. ของวันก่อนหน้า)

ทะลุแนวต้าน 27 บาทตัดขาดทุน

สอบถามข้อมูลเพิ่มเติม กรุณาติดต่อ ฝ่ายธุรกิจยืมและให้ยืมหลักทรัพย์

โทรศัพท์ : 02-658-9699

Email: sbl@fnস্যrus.com

SCC: SCC24C1901A



แนวรับ		แนวต้าน	
424	420	434	440

ราคาทะลุผ่านแนวต้าน 420 บาท พร้อม MACD ตัด Signal Line ขึ้นมา ประเมินราคามีโอกาสเข้าสู่รอบฟื้นตัวรอบใหม่
หากราคาหลุดต่ำกว่า 416 บาท ตัดขาดทุน



สอบถามข้อมูลเพิ่มเติม
โทรศัพท์ 02-658-9915
Email: dw@fnsyrus.com
Line: @dw24

ตารางราคา

* ตารางราคาใช้เปรียบเทียบในการซื้อขายช่วง market open เท่านั้น ไม่รวมช่วง market call

Name	SCC24C1901A	Implied Volatility	36.00%
Underlying	SCC	Delta	27.05%
Type	Call	Listing Date	27-Jun-2018
Strike	482.879	Last Trading Date	31-Jan-2019
Conversion Ratio	63.93862	Expire Date(Maturity Date)	05-Feb-2019
Moneyness	-12.19% OTM	outstanding (04-Nov-2018)	110,100

Underlying Bid*	DW Bid Price(THB) *				
	05-Nov-2018	06-Nov-2018	07-Nov-2018	08-Nov-2018	09-Nov-2018
432.00	0.21	0.21	0.21	0.21	0.20
430.00	0.20	0.20	0.20	0.20	0.19
428.00	0.19	0.19	0.19	0.19	0.18
426.00	0.19	0.18	0.18	0.18	0.18
424.00	0.18	0.17	0.17	0.17	0.17
422.00	0.17	0.17	0.16	0.16	0.16
420.00	0.16	0.16	0.16	0.15	0.15
418.00	0.15	0.15	0.15	0.15	0.14
416.00	0.15	0.14	0.14	0.14	0.14

TOP GAINER AND LOSER

5 TOP MAINBROAD GAINER

Rank	Stock	PClose	%Change	Support	Resistance	Trend (1 Week)	Technical View
1	CPT	1.26	16.67	1.20/1.16	1.31/1.36	Sideway Down	ฟื้นตัวในแนวโน้มขาลง
2	GCAP	3.20	13.48	3.10/3.00	3.30/3.48	Sideway Down	ฟื้นตัวในแนวโน้มขาลง
3	ILINK	5.05	12.22	4.90/4.80	5.20/5.35	Sideway	หากราคายืนเหนือ 5.40 บาทได้ ภาพจะเป็นบวก
4	SEOIL	3.84	9.71	3.70/3.54	3.96/4.10	Uptrend	ราคาทำ Higher High ต่อเนื่อง แนวโน้มแข็งแกร่ง
5	JMART	5.60	7.69	5.50/5.35	5.80/6	Sideway Down	ฟื้นตัวในแนวโน้มขาลง

5 TOP MAINBROAD LOSER

Rank	Stock	PClose	%Change	Support	Resistance	Trend (1 Week)	Technical View
1	ADVANC	189	-3.82	186/184	191.5/193	Sideway Down	ไม่ควรหลุด 184 บาท มิฉะนั้นจะเปิด Upside
2	INTUCH	52	-2.80	51.5/50.5	52.5/53.5	Sideway Down	หากราคาหลุด 50.50 บาท ภาพจะเป็นลบ
3	CHG	2.54	-2.31	2.52/2.46	2.6/2.68	Sideway Up	ราคาอยู่ในช่วงพักตัวสะสมกำลัง
4	HANA	36.25	-2.03	35.75/35	37.25/38	Sideway	ราคาพักออกกดันข้าง
5	NPPG	1.11	-1.77	1.08/1.04	1.17/1.21	Sideway	ราคาแกว่งตัวในกรอบ Sideway

หมายเหตุประกอบการเลือก Top Gainer และ Top Loser

- ปริมาณการซื้อขายเฉลี่ย 5 วัน มากกว่า 10 ล้านบาท
- ไม่นับรวม DW และ Warrant
- ราคาหุ้นไม่ต่ำกว่า 1 บาท

** เนื่องจากหุ้นในกลุ่มนี้ส่วนใหญ่เป็นหุ้นที่ผันผวนแรงกว่าตลาด นักลงทุนควรใช้ความระมัดระวังเป็นพิเศษ **

Crude Oil (WTI)



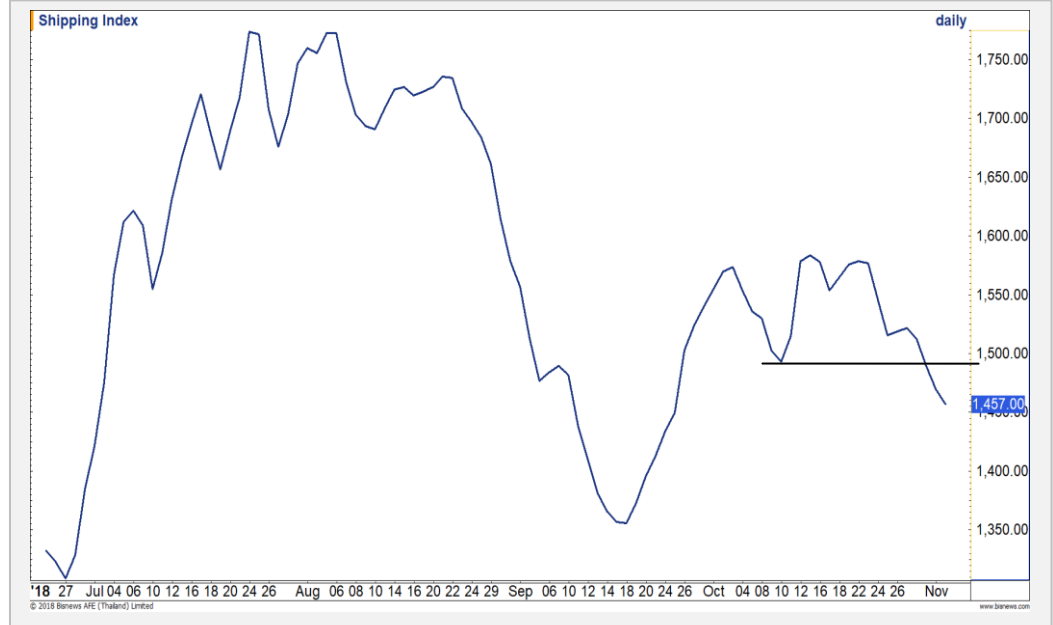
Level 1 Level 2

Support	62	60
Resistance	64	68

แนวรับสำคัญถัดไปที่ 60 เหรียญ

ราคาน้ำมัน WTI ตั้งแต่หลุดระดับแนวรับ 64 ดอลลาร์ต่อบาร์เรล ส่งผลให้ภาพระยะกลางเป็นลบ เปิด Downside ในการพักตัวลงต่อ วางแนวรับถัดไปที่ 60 ดอลลาร์ต่อบาร์เรล

Shipping Index



Level 1 Level 2

Support	1450	1400
Resistance	1500	1540

หาฐานใหม่

ดัชนีค่าระวางเรือ กำลังอยู่ในช่วงหาฐานใหม่อยู่ หลังจากที่หลุด Low เดิมลงมา รอดูแนวรับแรกที่ 1450 จุด หากหลุดบริเวณนี้จะมีแนวรับอีกที่ 1400 จุด

Gold Futures

จับตาดูแนวต้าน 1240 ดอลลาร์

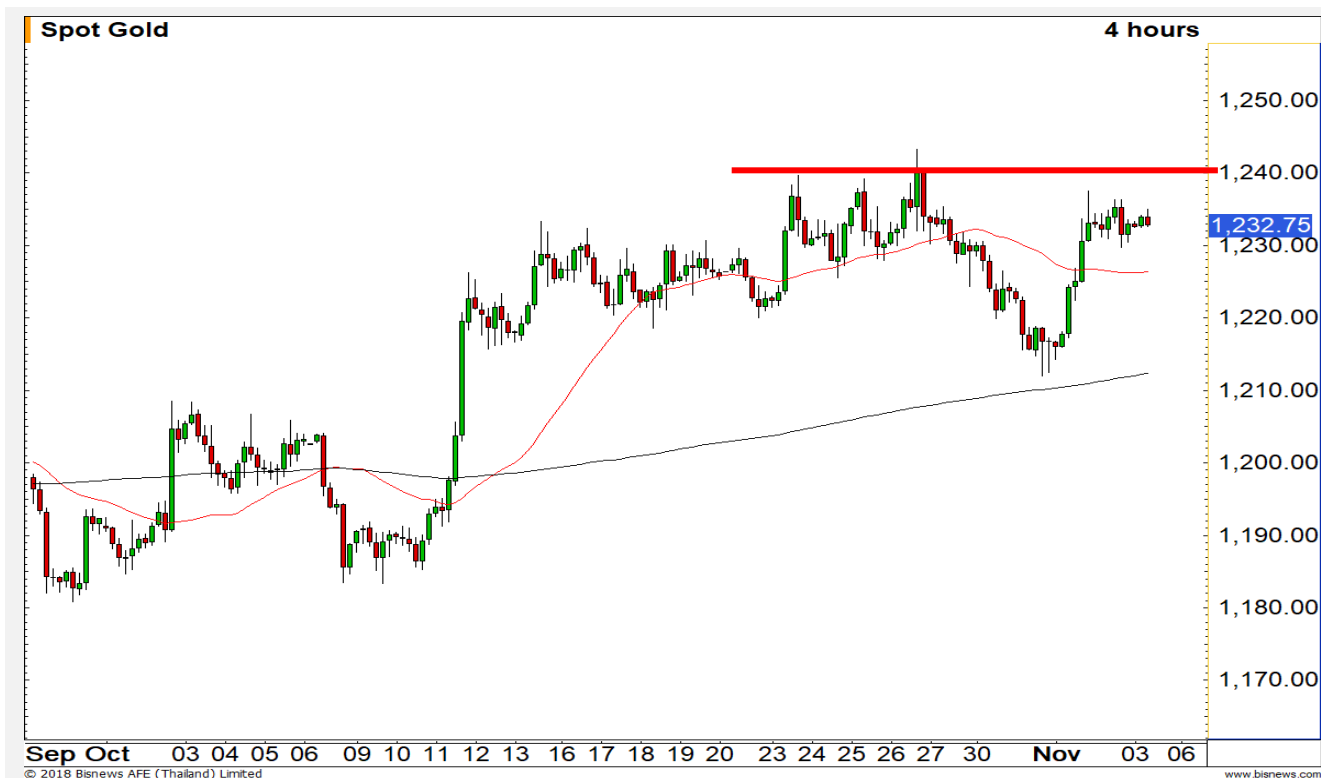
ราคาทองคำถูกกดดันจากตัวเลข Non-Farm Payroll ที่ออกมาสูงกว่าที่ตลาดคาด

ภาพทางเทคนิคราย 240 นาที ราคาทองคำฟื้นตัวไม่ถึงบริเวณแนวต้าน 1240 ดอลลาร์ และแรงฟื้นเริ่มอ่อนแรง เรายังคงมุมมองราคาทองคำเคลื่อนไหว ในกรอบ 1210 – 1240 ดอลลาร์ อยู่ **เว้นแต่ราคาทองจะทะลุ 1240 ดอลลาร์ จึงจะเปิด Upside**

คำแนะนำระยะสั้น GFZ18

- พอร์ตวางแนะนำ Short เมื่อราคาทองคำฟื้นตัวเข้าหาแนวต้าน 1235 – 1240 ดอลลาร์ มีเป้าหมายทำกำไรบริเวณ 1220- 1225 ดอลลาร์ **โดยมีจุดตัดขาดทุนเมื่อราคาทองทะลุ 1242 ดอลลาร์**

วันที่ 2 พ.ย. 2018
กองทุน SPDR ลดการถือครองทองคำ
1.76 ตัน ลงมาที่ระดับ 759.06 ตัน



แนวรับ		แนวต้าน	
1225	1220	1235	1240

Contracts	Long	Short	Net	YTD
Institution	6565	4406	2159	-9277
Foreign	3454	1347	2107	7628
Local	4657	8923	-4266	1649

USD Futures

ค่าเงินบาทยังเสี่ยงอ่อนค่า ตามแนวโน้มเดิม

ค่าเงินบาทเมื่อเช้านี้แข็งค่าทำจุดสูงสุดที่ 32.50 บาท/ดอลลาร์ อีกครั้ง (แนวรับของ Uptrend Channel) แล้วอ่อนค่ากลับอย่างรวดเร็ว เป็นการทดสอบแนวรับดังกล่าวเป็นครั้งที่สอง ประเมินทิศทางทยอยอ่อนค่าของค่าเงินบาทนั้นยังมีความแข็งแกร่งอยู่

เว้นแต่ค่าเงินบาทจะแข็งค่าเกินระดับ 32.50 บาท/ดอลลาร์ ได้จึงจะลบล้างภาพดังกล่าว

คำแนะนำระยะสั้น USDZ18

- พอร์ตว่างนะ Wait and See



แนวรับ		แนวต้าน	
32.80	32.70	33.00	33.12

Market Summary & Theoretical Price

SET50 Index Futures

Series	Settle	Change	Vol. Contracts	Change	OI	Change	Days to Delivery	Theoretical			Div. Yield	Fund Rate	Basis	Premium Discount
								Theoretical	Lower	Upper				
S50X18	1109.1	12.9	45	-65	556	-3	24	1110.46	1109.91	1114.47	0.00	1.50%	-0.60	-1.36
S50Z18	1108.7	7.5	172418	-11332	242870	-9478	52	1111.06	1109.87	1119.75	0.01	1.50%	-1.00	-2.36
S50F18	1108.1	7.1	90	-38	219	48	86	1111.90	1109.94	1126.28	0.01	1.50%	-1.60	-3.80
S50H19	1105.4	7.4	14284	2876	20219	-1184	143	1112.87	1109.61	1136.79	0.01	1.50%	-4.30	-7.47
S50M19	1100.9	7.0	1968	239	7910	-63	234	1107.78	1102.44	1146.91	0.02	1.50%	-8.80	-6.88
S50U19	1097.1	7.1	931	150	3843	-59	326	1098.20	1090.77	1152.72	0.03	1.50%	-12.60	-1.10

Gold Futures

Series	Settle	Change	Vol. Contracts	Change	OI	Change	Days to Delivery	Theoretical			Premium / Discount	Risk Free Rate
								Theoretical	Lower	Upper		
GFZ18	19340	80	264	186	2627	107	52	19282	19262	19433	57.60	1.50%
GFG19	19400	70	116	98	600	82	114	19331	19286	19662	68.58	1.50%
GFJ19	19450	70	198	187	320	133	173	19378	19310	19880	71.92	1.50%

USD Futures

Series	Settle	Change	Days to Delivery	Theoretical	Basis
USDX18	32.84	-0.15	24	32.89	0.01
USDZ18	32.83	-0.14	52	32.96	0.00
USDF18	32.75	-0.15	86	33.05	-0.08
USDH19	32.72	-0.11	143	33.20	-0.11

DISCLAIMER: รายงานฉบับนี้จัดทำโดยบริษัทหลักทรัพย์ ฟินันเซีย ไซรัส จำกัด (มหาชน) "บริษัท" ข้อมูลที่ปรากฏในรายงานฉบับนี้ถูกจัดทำขึ้นบนพื้นฐานของแหล่งข้อมูลที่เชื่อใจหรือเชื่อว่ามีความน่าเชื่อถือ และไรก็ตามบริษัทไม่รับรองความถูกต้องหรือมีความถูกต้อง อย่าง/ครบถ้วนของข้อมูลดังกล่าว ข้อมูลและความเห็นที่ปรากฏอยู่ในรายงานฉบับนี้อาจมีการเปลี่ยนแปลง แก้ไข หรือเพิ่มเติมได้ตลอดเวลาโดยไม่ต้องแจ้งให้ทราบล่วงหน้า บริษัทไม่มีความประสงค์ที่จะชักจูงหรือชี้ชวนให้ผู้ลงทุน ลงทุนซื้อหรือขายหลักทรัพย์ตามที่ปรากฏในรายงานฉบับนี้ รวมทั้งบริษัทไม่ได้รับประกันผลตอบแทนหรือราคาของหลักทรัพย์ตามข้อมูลที่ปรากฏแต่อย่างใด บริษัทจึงไม่รับผิดชอบต่อความเสียหายใดๆ ที่เกิดขึ้นจากการนำข้อมูลหรือความเห็นในรายงานฉบับนี้ไปใช้ไม่ว่ากรณีใดก็ตาม ผู้ลงทุนควรศึกษาข้อมูลและใช้ดุลยพินิจอย่างรอบคอบในการตัดสินใจลงทุน

บริษัทขอสงวนลิขสิทธิ์ในข้อมูลและความเห็นที่ปรากฏอยู่ในรายงานฉบับนี้ ห้ามมิให้ผู้ใดนำข้อมูลและความเห็นในรายงานฉบับนี้ไปใช้ประโยชน์ คัดลอก ดัดแปลง ทำซ้ำ นำออกแสดงหรือเผยแพร่ต่อสาธารณชนไม่ว่าทั้งหมดหรือบางส่วน โดยไม่ได้รับอนุญาตเป็นลายลักษณ์อักษรจากบริษัทล่วงหน้า การลงทุนในหลักทรัพย์มีความเสี่ยง ผู้ลงทุนควรศึกษาข้อมูลและพิจารณาอย่างรอบคอบก่อนการตัดสินใจลงทุน

บริษัทหลักทรัพย์ ฟินันเซีย ไซรัส จำกัด (มหาชน) อาจเป็นผู้ดูแลสภาพคล่อง (Market Maker) และผู้ออกใบสำคัญแสดงสิทธิอนุพันธ์ (Derivative Warrants) บนหลักทรัพย์ที่ปรากฏอยู่ในรายงานฉบับนี้ โดยบริษัท อาจจัดทำทวีเคาระห์ของหลักทรัพย์อ้างอิงดังกล่าวนี้ ดังนั้น นักลงทุนควรศึกษารายละเอียดในหนังสือชี้ชวนของใบสำคัญแสดงสิทธิอนุพันธ์ดังกล่าวก่อนตัดสินใจลงทุน