



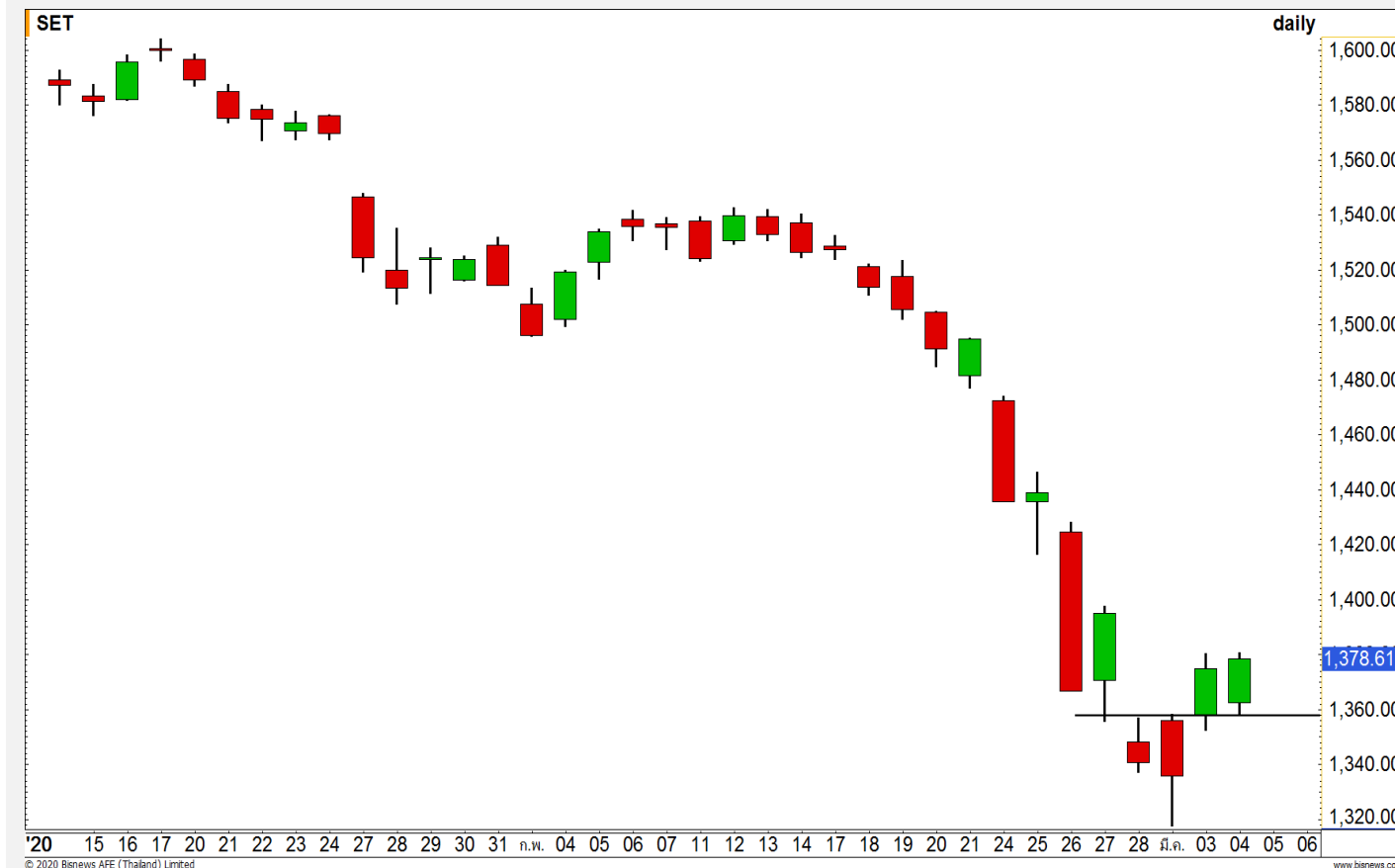
SET INDEX

ดัชนีสามารถยืน 1350 จุด
รักษารอบการฟื้นตัว

วานนี้ในรอบเช้าดัชนีเปิดชะลอลง
มา แต่ที่สุดท้าย ณ สิ้นวัน ดัชนีก็สามารถ
ขึ้นปิดในแดนบวกได้ (+3.59 จุด)

ทางเทคนิคสามารถยืนเหนือระดับ
1350 จุด เป็นการรักษารอบการฟื้นตัว

ยังมองการฟื้นตัวรอบนี้เป็น
ลักษณะ V-shape วางแนวต้านรอ
ทดสอบที่ 1380 / 1400 จุด

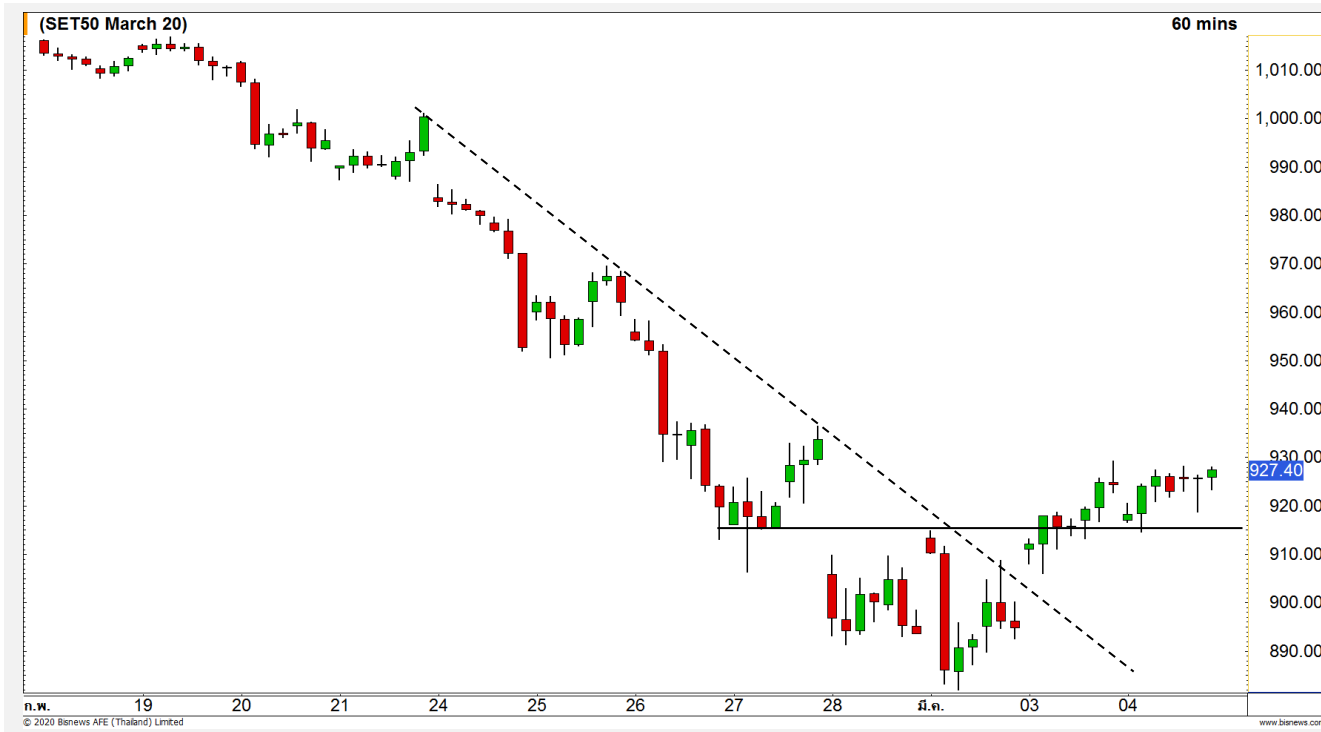


Technical Review

- S50H20 : ทิศทางในระยะสั้นยังให้น้ำหนักเป็นบวก วางแนวต้านรอทดสอบ 936/945 จุด
- Momentum Trading : CHG,STEC
- Swing Trading : TQM,TU
- DW : EA (Call)

แนวรับ	1362	1350
แนวต้าน	1380	1400

SET50 Index Futures



ทิศทางในระยะสั้นยังให้น้ำหนักเป็นบวก
วางแผนด้านรอทดสอบ 936/945 จุด

4 มี.ค. 63 นักลงทุนต่างชาติ Short สุทธิ 5,993 สัญญา
ค่า Basis ของ S50H20 อยู่ที่ระดับ -0.85จุด
ภาพรวม 60 นาที ทิศทางยังคงเหมือนเดิม ดัชนีสามารถยืนเหนือระดับ 915 จุด และกำลังขึ้นทำ High ใหม่ของรอบ แสดงถึงแนวโน้มระยะสั้นที่เป็นเชิงบวก รอบนี้มีโอกาสขึ้นแตะระดับ 936/945 จุด ตามลำดับ

	แนวรับ		แนวต้าน		
	915	900	936	945	
Contracts	Long	Short	Net	YTD	
Institution	48436	42959	5477	-19775	
Foreign	92189	98182	-5993	55654	
Local	146794	146278	516	-35,879	

กลยุทธ์ S50H20

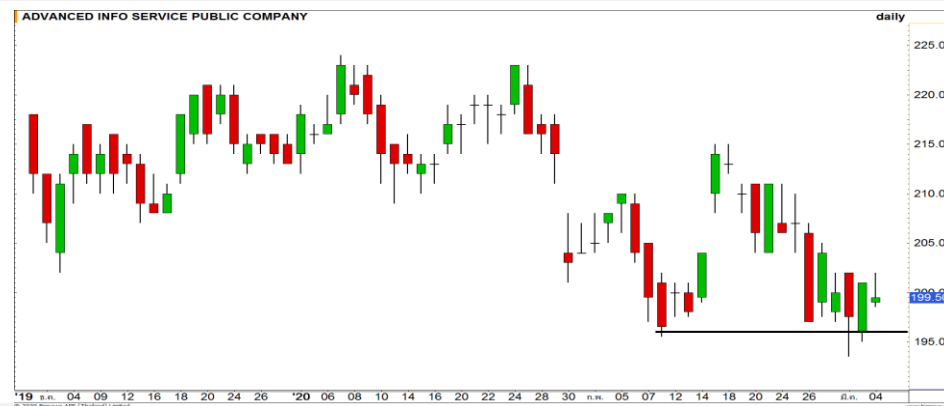
- พอร์ตเปิด Long ที่ 885 จุด ส่วนที่เหลือรอปิดทำกำไรทั้งหมดที่ 945 จุด ตัดขาดทุนกำไรกรณีกลับมาต่ำกว่า 910 จุด

Top Most Active



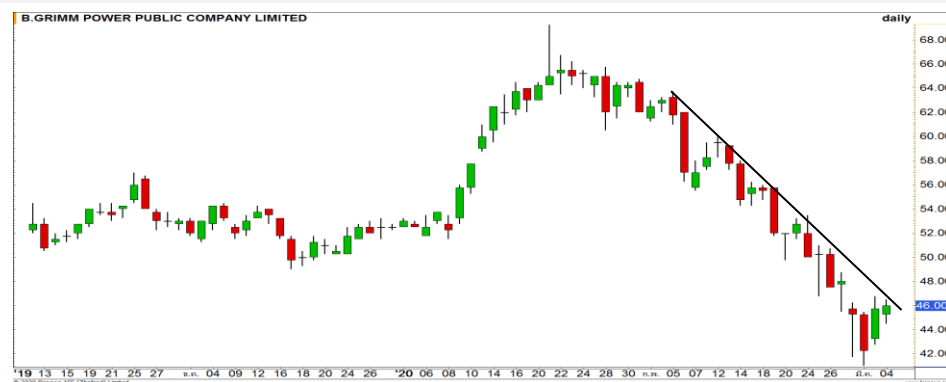
Support 62 60 Resistance 65.25 67.75

AOT : การฟื้นตัวรอบนี้มีลักษณะ V-shape มีแนวต้านรอทดสอบที่บริเวณ 65.25 / 67.75 บาท ตามลำดับ



Support 197 194 Resistance 204 210

ADVANC : トラブใดที่ราคาสามารถยืนฐานแนวรับสำคัญที่ 196 บาท เรายังคงมีมุมมองเชิงบวก สามารถลุ้นการฟื้นตัวในระยะสั้น



Support 44.50 42 Resistance 46.75 50

BGRIM : กรณีราคาสามารถขึ้นผ่านระดับแนวต้าน 46.75 บาท จะเป็นสัญญาณการจบรอบการพักตัว เตรียมที่จะขึ้นรอบใหม่



Support 68 66 Resistance 70 72

CPALL : การขึ้นเริ่มชะลอ หลังเข้าใกล้แนวต้านเส้น DOWNTREND LINE ยังมีความเสี่ยงการจะเกิดแรงขายอีกระลอก กรณีเข้าใกล้แนวต้าน 70/72 บาท

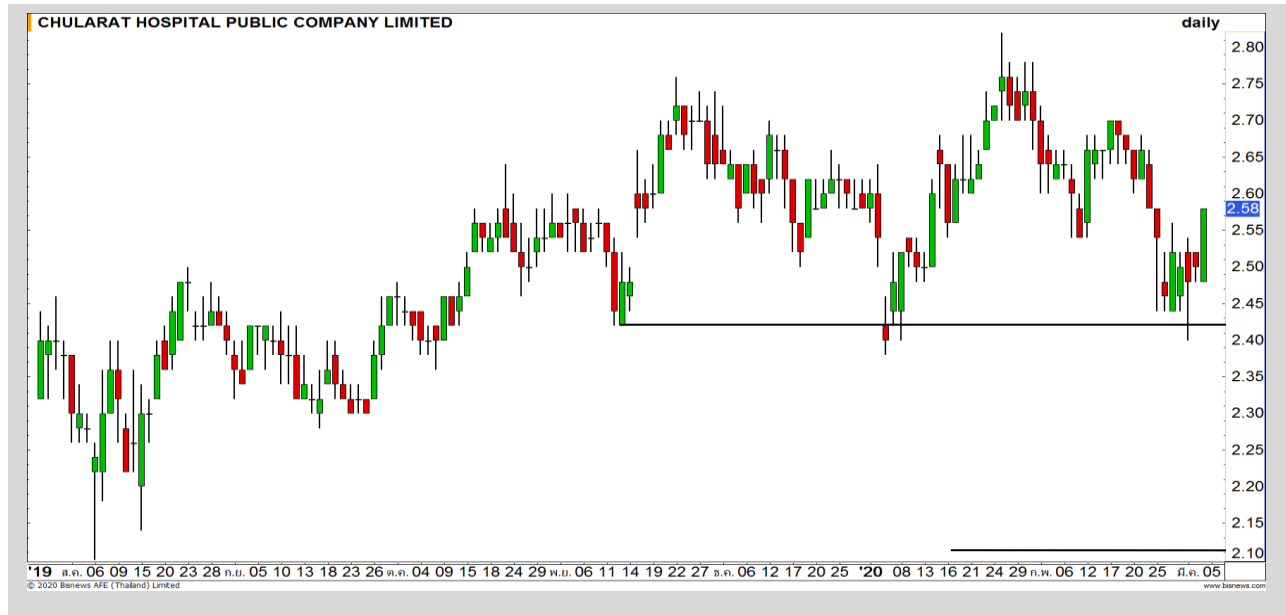
Momentum Trading

CHG

Support 2.54
Resistance 2.64/2.70
Stop loss 2.48

คำแนะนำระยะสั้น (BUY)

แท่งเทียนเกิดรูปแบบ Big white candle ภาพเป็นลักษณะการปรับตัวขึ้นต่อตามทิศทางของแนวโน้มเดิมที่เป็นขาขึ้น มีเป้าหมายรอลดสอบที่ 2.64/2.70 บาท

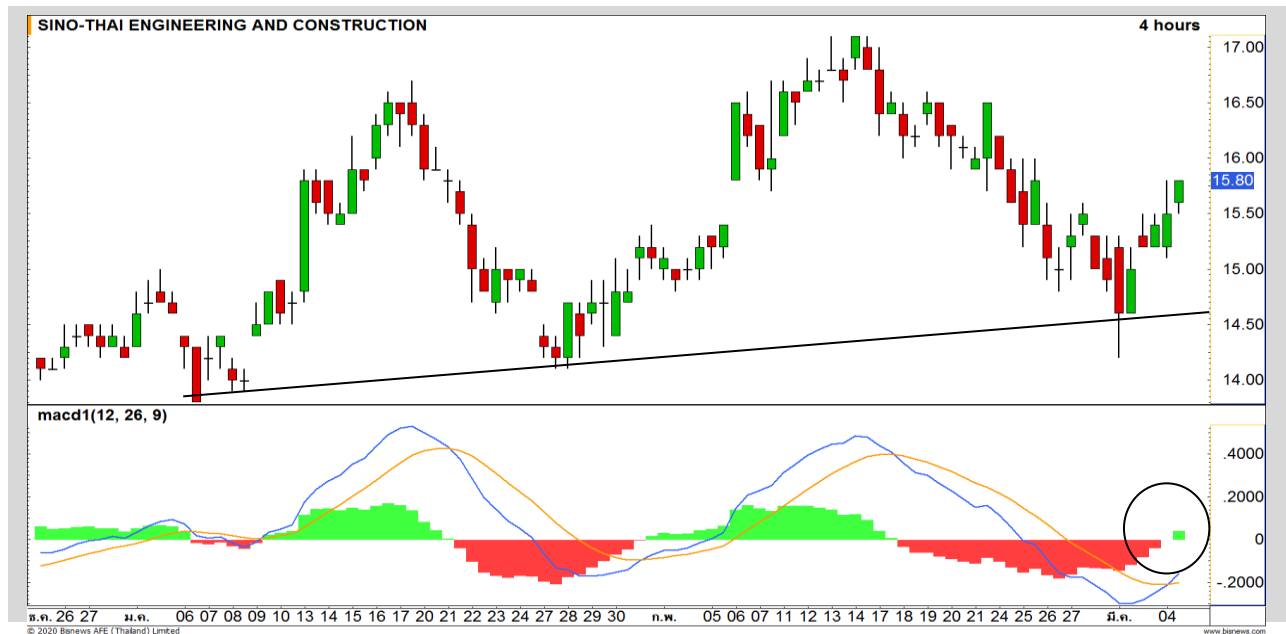


STEC

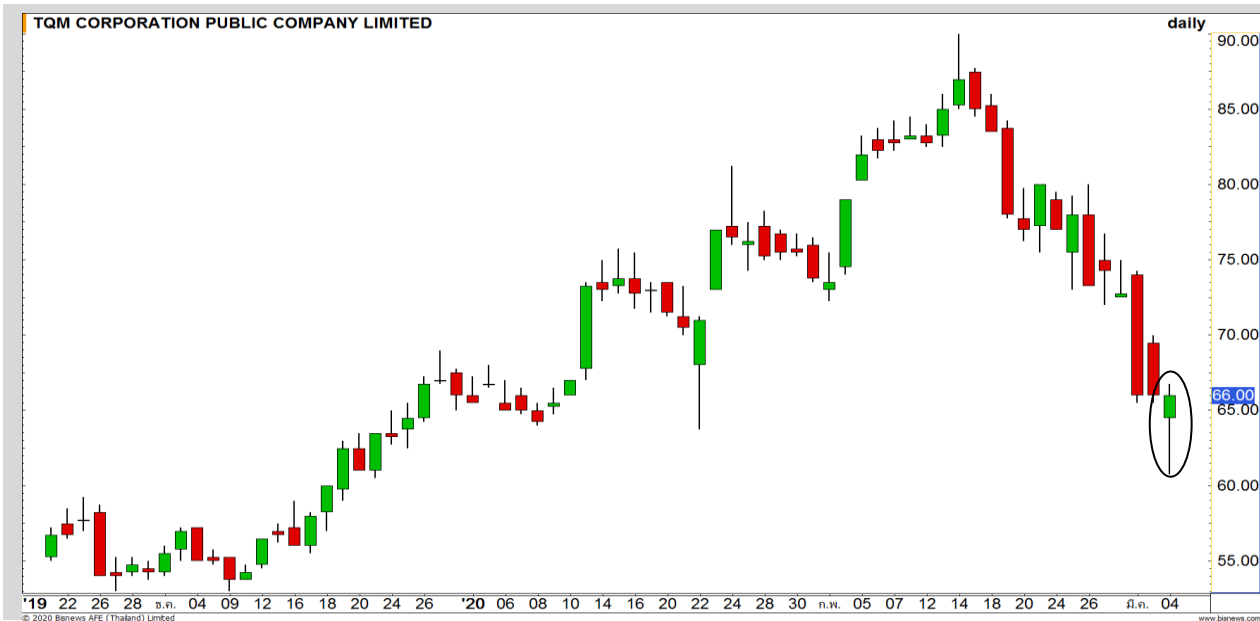
Support 15.50
Resistance 16.50
Stop loss 15.20

คำแนะนำระยะสั้น (BUY)

ภาพราย 240 นาที ราคาขึ้นปิดที่ระดับ High ของวัน สะท้อนให้เห็นถึงโมเมนตัมการขึ้นที่แข็งแกร่ง อีกทั้งล่าสุดสัญญาณ MACD ตัดเส้น Signal line ขึ้นเป็นวันแรก หนุนรอบการปรับตัวขึ้นต่อ



Swing Trading

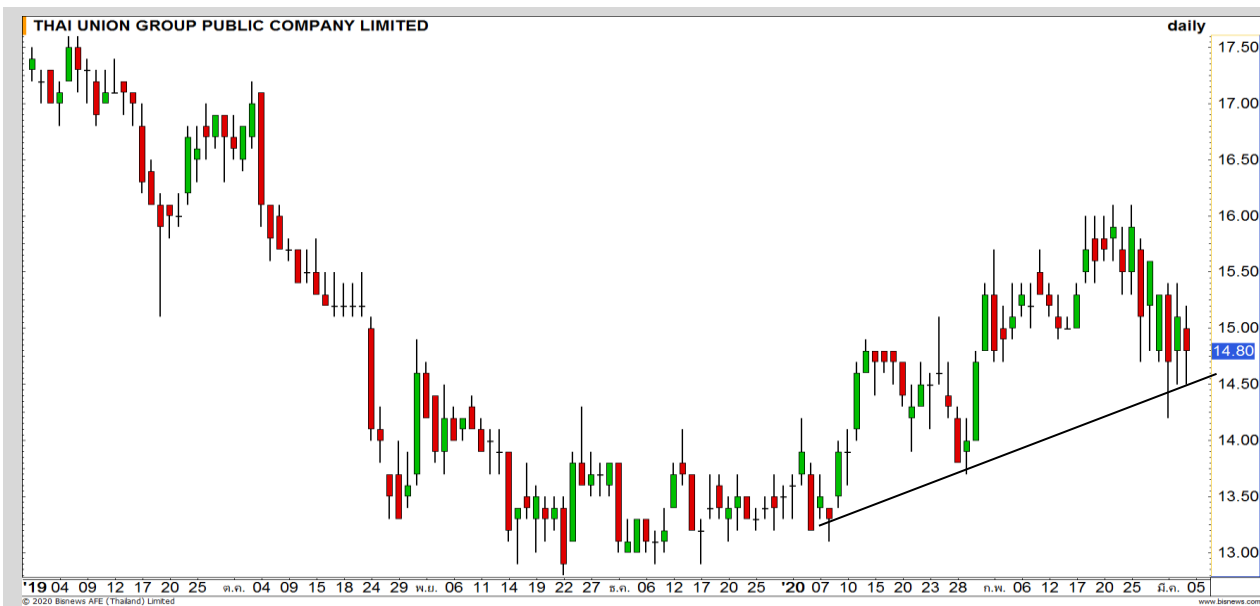


Support	64
Resistance	70/73
Stop loss	62

คำแนะนำระยะสั้น (BUY)

แท่งเทียนเกิดรูปแบบ Hammer เป็นสัญญาณบวกทางเทคนิค สามารถลุ้นเป็นจุดกลับตัวระยะสั้น วางเป้าหมายการฟื้นตัวรอบนี้ที่ 70/73 บาท

TQM



Support	14.50
Resistance	15.50
Stop loss	14.10

คำแนะนำระยะสั้น (BUY)

ราคายังคงสามารถยืนเหนือระดับแนวรับเส้น Uptrend line เราให้น้ำหนักการฟื้นตัวมากกว่า วางเป้าหมาย 15.50 บาท

TU

EA : EA24C2004A



แนวรับ		แนวต้าน	
40	38.50	42.50	44.50

สัญญาณ Stochastic เส้น %K ตัดเส้น %D ขึ้นจากเขต Oversold แสดงถึงรอบการฟื้นตัว

ตัดขาดทุนกรณีหลุด 38 บาท



สอบถามข้อมูลเพิ่มเติม
โทรศัพท์ 02-658-9915
Email: dw@fnsyrus.com
Line: @dw24

ตารางราคา

* ตารางราคาใช้เปรียบเทียบในการซื้อขายช่วง market open เท่านั้น ไม่รวมช่วง market call

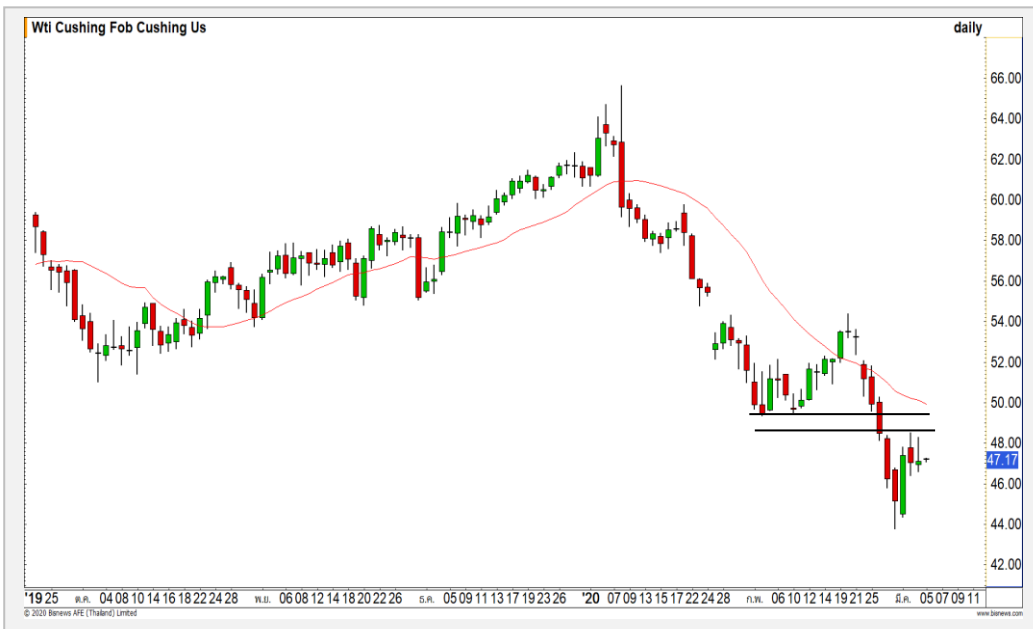
Underlying Bid*	DW Bid Price(THB) *				
	05-Mar-2020	06-Mar-2020	09-Mar-2020	10-Mar-2020	11-Mar-2020
41.75	0.16	0.16	0.15	0.15	0.15
41.50	0.15	0.15	0.14	0.14	0.14
41.25	0.15	0.15	0.14	0.14	0.13
41.00	0.14	0.14	0.13	0.13	0.13
40.75	0.13	0.13	0.12	0.12	0.12
40.50	0.13	0.13	0.12	0.12	0.11
40.25	0.12	0.12	0.11	0.11	0.11
40.00	0.12	0.11	0.11	0.10	0.10
39.75	0.11	0.11	0.10	0.10	0.10

*

Name	EA24C2004A	Implied Volatility	55.00%
Underlying	EA	Delta	31.32%
Type	Call	Listing Date	05-Nov-2019
Strike	46.390	Last Trading Date	30-Apr-2020
Conversion Ratio	11.84000	Expire Date(Maturity Date)	08-May-2020
Moneyess	-12.16% OTM	outstanding (04-Mar-2020)	102,000



Crude Oil (WTI)

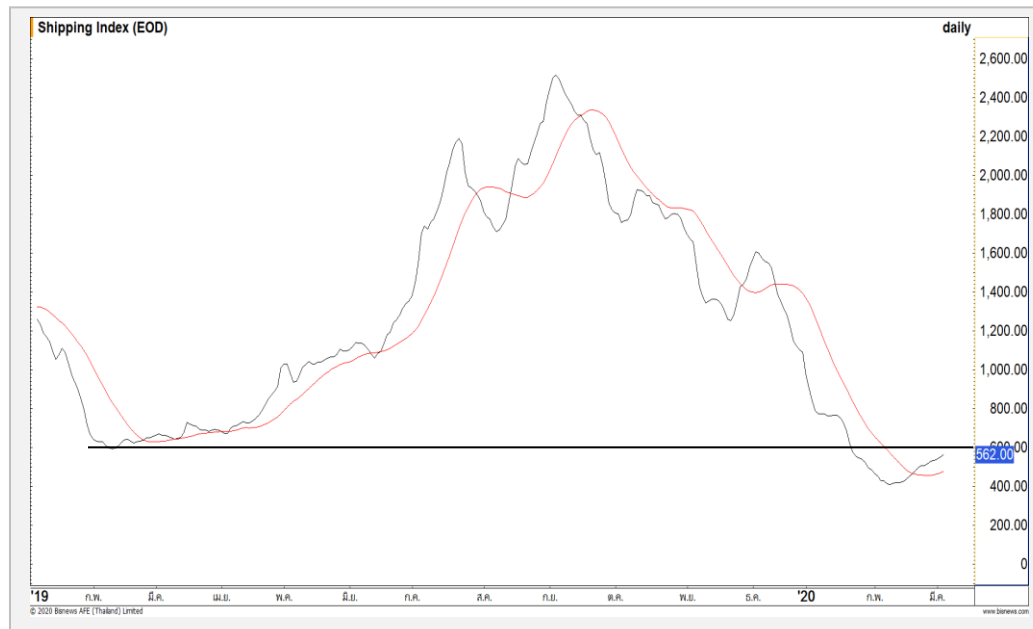


	Level 1	Level 2
Support	46	44.50
Resistance	48.50	49.50

ระยะสั้นยังคงถูกกดดันที่บริเวณ 48-50-49.50 ดอลลาร์

ราคาน้ำมันดิบ WTI ยังคงถูกกดดันที่บริเวณแนวต้าน 48.50-49.50 ดอลลาร์ ประเมินมีโอกาสย่อตัวสร้างฐานอีกระลอก

Shipping



	Level 1	Level 2
Support	550	500
Resistance	575	600

หากยังไม่ผ่าน 600 จุด คงทิศทาง Sideway

ดัชนีการเดินเรือยังอยู่ในทิศทาง Sideway トラブที่ยังไม่สร้างสามารถฟื้นตัวผ่านแนวต้าน 600 จุด

Gold Futures

รายชั่วโมงพักตัวในกรอบสามเหลี่ยม

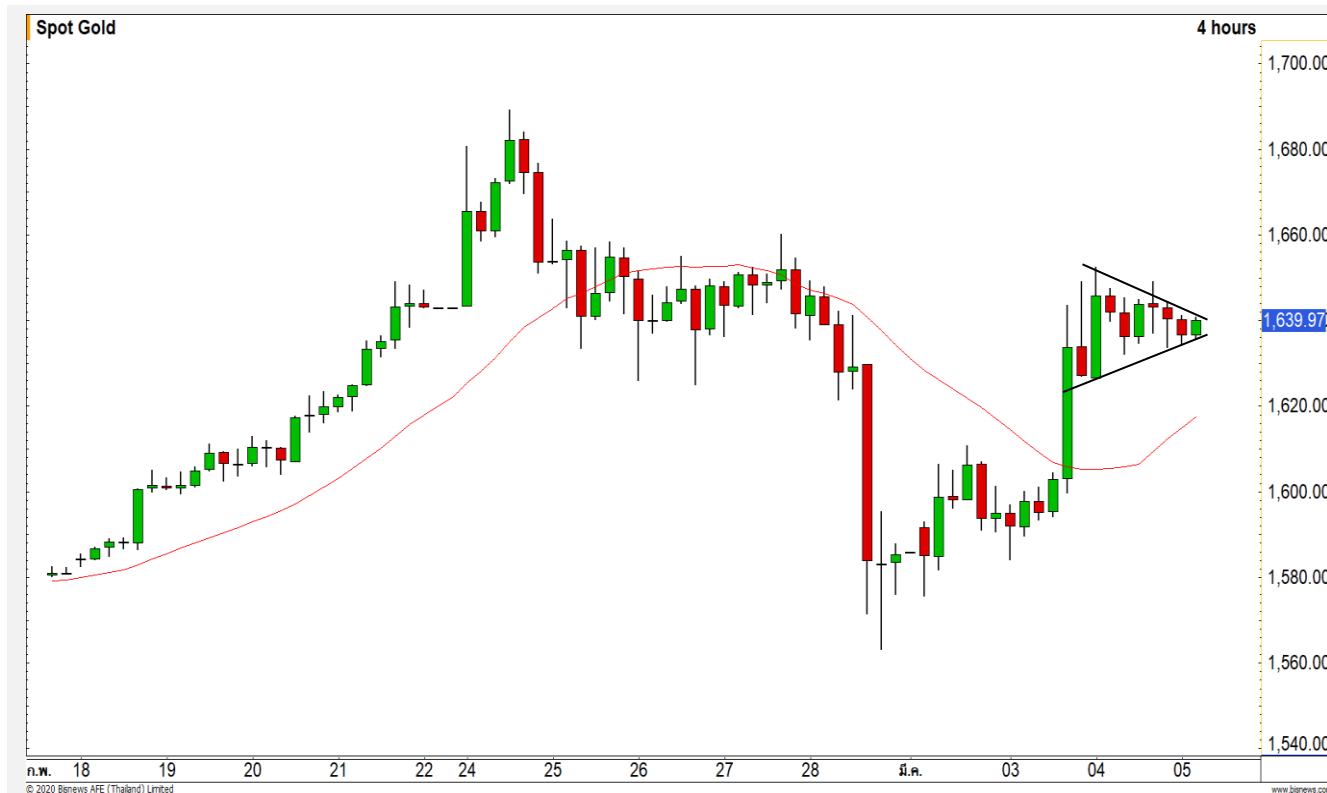
นักลงทุนหยุดสะสมทองคำและทยอยขายทองคำไปบางส่วน หลังจากที่เกิดตลาดสินทรัพย์เสี่ยงอย่างตลาดหุ้นสหรัฐฟื้นตัวอย่างแข็งแกร่ง

ภาพทางเทคนิคคราย 240 นาที ราคาทองคำกำลังพักตัวในกรอบสามเหลี่ยม เพื่อรอการ Breakout ในการเลือกทิศทางในอนาคตอีกครั้ง เราให้น้ำหนักการย่อตัวลงทดสอบแนวรับ 1610 ดอลลาร์มากกว่า การฟื้นตัวขึ้นทดสอบแนวต้าน 1680 ดอลลาร์

คำแนะนำระยะสั้น GOH20

- พอร์ตวาง Wait and See

วันที่ 4 มี.ค. 2020
กองทุน SPDR คงการถือทองคำ
ไว้ที่ระดับ 934.52 ตัน



แนวรับ		แนวต้าน		
1625	1610	1650		1660

Contracts	Long	Short	Net	YTD
Institution	24404	18965	5439	-7913
Foreign	36990	26159	10831	55654
Local	38508	54778	-16270	-35879

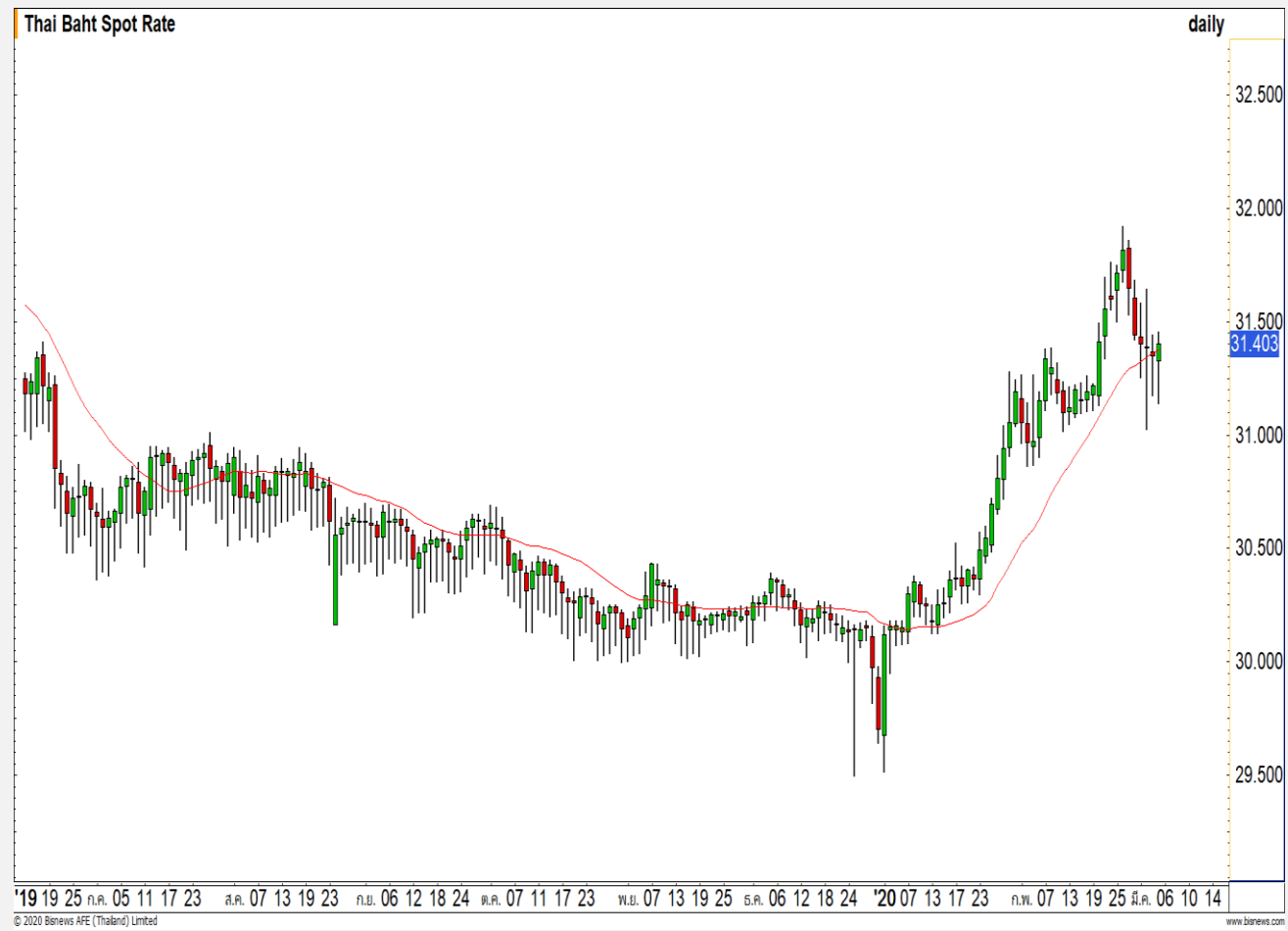
USD Futures

ยังคงรักษาทิศทางอ่อนค่าไว้ได้

ภาพทางเทคนิคของค่าเงินบาทอ่อนค่ากลับมาต่ำกว่าเส้นค่าเฉลี่ย 20 วัน ที่ 31.35 บาท/ดอลลาร์ ยังคงรักษาทิศทางหลักอ่อนค่าไว้ได้

คำแนะนำระยะสั้น USDH20

- พอร์ตว่างนะ Wait and See



แนวรับ		แนวต้าน	
31.30	31.20	31.50	31.60

Market Summary & Theoretical Price

SET50 Index Futures

Series	Settle	Change	Vol Contracts	Vol Change	OI	OI Change	Days to Delivery	Theoretical			Div. Yield	Fund Rate	Basis	Premium Discount
								Theoretical	Lower	Upper				
S50H20	927.4	3.1	257263	-37476	325010	-8867	22	929.22	928.66	932.16	0.02%	1.75%	-0.85	-1.82
S50J20	921.5	1.6	12	0	98	6	55	930.17	928.77	937.51	0.38%	1.75%	-6.75	-8.67
S50K20	923.7	3.2	4	0	5	0	84	929.77	927.63	940.98	1.04%	1.75%	-4.55	-6.07
S50M20	920.6	2.7	22995	-7907	38988	731	116	927.42	924.47	942.91	2.03%	1.75%	-7.65	-6.82
S50U20	914.5	2.6	5361	-855	12335	-144	208	921.21	915.92	948.99	3.08%	1.75%	-13.75	-6.71
S50U20	913.7	2.7	1784	-823	5156	-7	299	916.92	909.32	956.84	3.24%	1.75%	-14.55	-3.22

Gold Futures

Series	Settle	Change	Vol Contracts	Vol Change	OI	OI Change	Days to Delivery	Theoretical			Premium / Discount	Risk Free Rate
								Theoretical	Lower	Upper		
GFJ20	24450	450	140	-284	926	-177	55	24525	24489	24719	-75.47	1.75%
GFM20	24510	440	19	-83	414	-71	116	24597	24519	25005	-87.01	1.75%
GFQ20	24560	390	57	-34	378	22	176	24667	24549	25287	-107.38	1.75%

Gold Online Futures

Series	Settle	Change	Vol Contracts	Vol Change	OI	OI Change	Days to Delivery	Theoretical
GOH20	1641.00	41.70	26233	-27033	65982	-24172	22	1640.83

USD Futures

Series	Settle	OI Change	Days to Delivery	Theoretical	Basis
USDH20	31.31	-0.21	22	31.45	-0.09
USDJ20	31.34	-0.18	55	31.53	-0.06
USDK20	31.33	-0.17	84	31.61	-0.07
USDM20	31.31	-0.18	116	31.69	-0.09

DISCLAIMER: รายงานฉบับนี้จัดทำโดยบริษัทหลักทรัพย์ ฟินันเซีย ไซรัส จำกัด (มหาชน) "บริษัท" ข้อมูลที่ปรากฏในรายงานฉบับนี้ถูกจัดทำขึ้นบนพื้นฐานของแหล่งข้อมูลที่เราหรือเราเชื่อว่ามีความน่าเชื่อถือ และมีความถูกต้อง อย่างไรก็ตามบริษัทไม่รับรองความถูกต้องครบถ้วนของข้อมูลดังกล่าว ข้อมูลและความเห็นที่ปรากฏอยู่ในรายงานฉบับนี้อาจมีการเปลี่ยนแปลง แก้ไข หรือเพิ่มเติมได้ตลอดเวลาโดยไม่ต้องแจ้งให้ทราบล่วงหน้า บริษัทไม่มีความประสงค์ที่จะชักจูงหรือชี้ชวนให้ผู้ลงทุน ลงทุนซื้อหรือขายหลักทรัพย์ตามที่ปรากฏในรายงานฉบับนี้ รวมทั้งบริษัทไม่ได้รับประกันผลตอบแทนหรือราคาของหลักทรัพย์ตามข้อมูลที่ปรากฏแต่อย่างใด บริษัทจึงไม่รับผิดชอบต่อความเสียหายใดๆ ที่เกิดขึ้นจากการนำข้อมูลหรือความเห็นในรายงานฉบับนี้ไปใช้ไม่ว่ากรณีใดก็ตาม ผู้ลงทุนควรศึกษาข้อมูลและใช้ดุลยพินิจอย่างรอบคอบในการตัดสินใจลงทุน

บริษัทขอสงวนลิขสิทธิ์ในข้อมูลและความเห็นที่ปรากฏอยู่ในรายงานฉบับนี้ ห้ามมิให้ผู้ใดนำข้อมูลและความเห็นในรายงานฉบับนี้ไปใช้ประโยชน์ คัดลอก ตัดแปลง ทำซ้ำ นำออกแสดงหรือเผยแพร่ต่อสาธารณชนไม่ว่าทั้งหมดหรือบางส่วน โดยไม่ได้รับอนุญาตเป็นลายลักษณ์อักษรจากบริษัทล่วงหน้า การลงทุนในหลักทรัพย์มีความเสี่ยง ผู้ลงทุนควรศึกษาข้อมูลและพิจารณาอย่างรอบคอบก่อนการตัดสินใจลงทุน

บริษัทหลักทรัพย์ ฟินันเซีย ไซรัส จำกัด (มหาชน) อาจเป็นผู้ดูแลสภาพคล่อง (Market Maker) และผู้ออกใบสำคัญแสดงสิทธิอนุพันธ์ (Derivative Warrants) บนหลักทรัพย์ AAV, ADVANC, AEONTS, AMATA, ANAN, AOT, AP, BANPU, BBL, BCH, BCP, BCPG, BDMS, BEAUTY, BEC, BEM, BGRIM, BH, BJC, BLAND, BPP, BTS, CBG, CENTEL, CHG, CK, CKP, COM7, CPALL, CPF, CPN, DELTA, DTAC, EA, EGCO, EPG, ERW, ESSO, GFPT, GLOBAL, GPSC, GULF, GUNKUL, HANA, HMPRO, INTUCH, IRPC, IVL, JAS, JMT, KBANK, KCE, KKP, KTB, KTC, LH, MAJOR, MBK, MEGA, MINT, MTC, ORI, OSP, PLANB, PRM, PSH, PSL, PTG, PTT, PTTEP, PTTGC, QH, RATCH, ROBINS, RS, SAWAD, SCB, SCC, SGP, SIRI, SPALI, SPRC, STA, STEC, SUPER, TASCOS, TCAP, THAI, THANI, TISCO, TKN, TMB, TOA, TOP, TPIPP, TRUE, TTW, TU, TVO, WHA และ SET50 Future โดยบริษัทฯ อาจจัดทำบทวิเคราะห์ของหลักทรัพย์อ้างอิงดังกล่าว ดังนั้น นักลงทุนควรศึกษารายละเอียดในหนังสือชี้ชวนของใบสำคัญแสดงสิทธิอนุพันธ์ดังกล่าวก่อนตัดสินใจลงทุน

หมายเหตุ: ประธานกรรมการของบริษัทหลักทรัพย์ ฟินันเซีย ไซรัส จำกัด (มหาชน) ดำรงตำแหน่งเป็นกรรมการของบริษัท ทู คอร์ปอเรชั่น จำกัด (มหาชน)

Remark : FSS's Chairman is a TRUE's director.