



SET INDEX

เน้นแกว่งออกข้างแบบจำกัดแนว
ต้าน จนกว่าจะผ่าน 1730 จุด

ภาพรวมยังเกาะกรอบแกว่งออกข้าง 1715-1725 จุด Momentum บวกในภาพรายวันจะเกิดเมื่อดัชนีฟื้นแนวต้าน 1730 จุด เพื่อยืนยันสัญญาณการฟื้นตัวจาก Bullish Divergence ใน RSI

ตามทิศทางของภาพหลักซึ่งอยู่ในช่วงทรงตัวทำฐานรอฟื้นกลับ แต่ไม่ควรเห็นดัชนีถึง Low หลุดแนวรับ 1715 จุดลงไปอีก เพราะจะดึงให้ทิศทางการแกว่งลง (ตามรูป) กลับมาสร้างฐานที่แนวรับจิตวิทยา 1700 จุด ซึ่งจะทำให้โอกาสฟื้นตัว เป็นพื้นเพื่อลงต่อ

แนวรับ	1715**	1710*
แนวต้าน	1725**	1730*

SET

daily



Technical Review:

- S50M18: รอบหลักตั้งฐานทยอยฟื้นตัว ขณะที่ภาพเข้านี้เน้นแกว่งออกข้าง จำกัดแนวต้าน 1135-1137 จุด
- Momentum Trading : EPG , ORI
- Swing Trading : BCH , CENTEL

SET50 Index Futures



ภาพรวมเข้านี้แก่วงออกข้าง แต่รอบหลักจะทยอยฟื้นตัว

4 มิ.ย. 61 นักลงทุนต่างชาติกลับมา Long สุทธิ 447 สัญญา หลังจาก 1 มิ.ย. เพิ่ง Short สุทธิ 17,344 สัญญา

เมื่อวาน Basis ปิด Discount เล็กน้อย 0.22 จุด ส่งผลให้รอบเข้ายังเน้นแก่วงออกข้าง โดยจำกัดแนวต้านแรกช่วง 1135-1137 จุด และแนวต้านหลัก 1140 จุด

ขณะที่ทิศทางหลัก น่าจะเริ่มตั้งฐานและทยอยฟื้นตัวได้ดีกว่า SET Index หลังจาก S50M18 ลงมาแตะบ่าขวาที่ Low 1125 จุด และไม่มีการทำ Lower Low

จึงอยู่ในรอบตั้งฐานทยอยฟื้นตัว โดยจะยืนยันรอบบวก และหลุดจากกรอบ Sideway เมื่อทะลุผ่าน 1145 จุด

กลยุทธ์ S50M18 (Trading Long)

- พอร์ตว่างรอเปิด Long ที่แนวรับ 1129/1126 จุด หรือเปิด Long ตามเมื่อทะลุแนวต้าน 1140 จุด กรณีหลุด 1125 จุดตัดขาดทุนทันที

แนวรับ

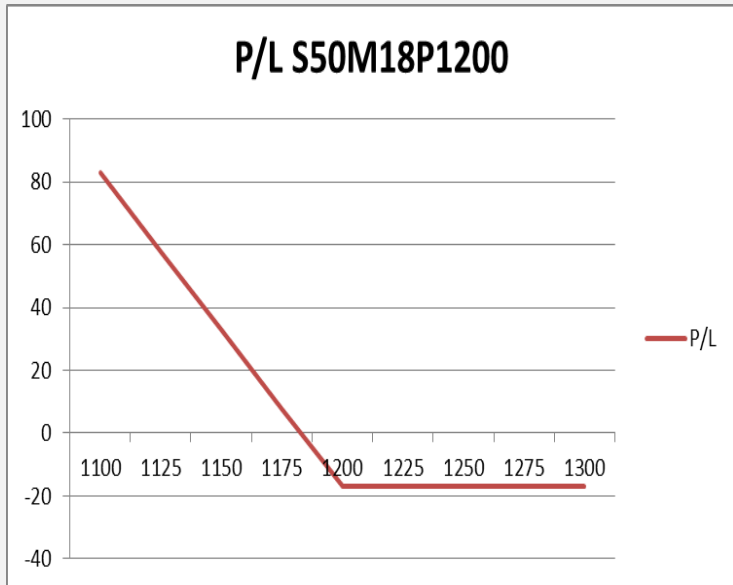
1129** 1125*

แนวต้าน

1135** 1140*

Contracts	Long	Short	Net	YTD
Institution	23571	24257	-686	24398
Foreign	21850	21403	447	-65079
Local	53046	52807	239	40681

SET50 Index Options



คำแนะนำ : Wait and See

กลยุทธ์ : -
 ขาดทุนสูงสุด : -
 กำไรสูงสุดทางทฤษฎี : -
 เป้าหมายการทำกำไร : -
 จุดคุ้มทุน(เมื่อหมดอายุ) : -

SET50 Index	Long S50H18P1150	Cost	Profit/Loss
1100	100	17.1	82.9
1125	75	17.1	57.9
1150	50	17.1	32.9
1175	25	17.1	7.9
1200	0	17.1	-17.1
1225	-25	17.1	-17.1
1250	-50	17.1	-17.1
1275	-75	17.1	-17.1
1300	-100	17.1	-17.1

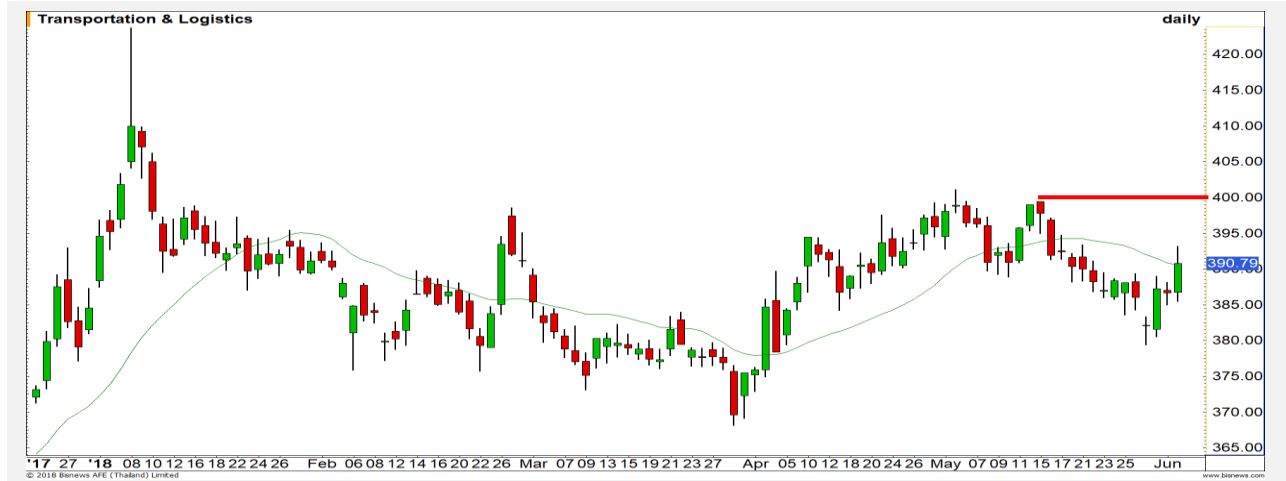
		Price	Change	Vol.	Open Interest	Intrinsic Value	Time Value	Break Even	All-in-Premium	Implied Volatility	Effective Gearing
Call Option	S50M18C1150	36.70	1.70	73	258	31.82	4.88	1136.70	0.00	12.94%	25.21
	S50M18C1175	20.70	2.50	238	1,431	6.82	13.88	1145.70	0.01	14.24%	31.91
	S50M18C1200	10.90	1.30	357	2,929	0.00	10.90	1160.90	0.03	15.58%	37.53
	S50M18C1225	5.00	0.40	626	5,505	0.00	5.00	1180.00	0.04	16.19%	44.29
	S50M18C1250	2.50	0.00	644	5,035	0.00	2.50	1202.50	0.06	17.55%	47.37
Put Option	S50M18P1150	5.70	-1.10	393	4,576	0.00	5.70	1094.30	-0.03	15.28%	-43.66
	S50M18P1175	13.50	-1.70	494	4,692	0.00	13.50	1111.50	-0.02	14.89%	-35.16
	S50M18P1200	28.90	-3.50	437	5,027	18.18	10.72	1121.10	-0.01	16.45%	-24.70
	S50M18P1225	47.90	-3.90	63	2,378	43.18	4.72	1127.10	0.00	17.26%	-18.63
	S50M18P1250	68.40	-6.60	92	1,303	68.18	0.22	1131.60	0.00	15.19%	-15.35

Transportation

	Level 1	Level 2
Support	386	380
Resistance	395	400

ทดสอบเส้นค่าเฉลี่ย 20 วัน

ดัชนีขึ้นทดสอบเส้นค่าเฉลี่ย 20 วัน หากยืนได้จะเกิดการปรับตัวขึ้นต่อเพื่อทดสอบเป้าหมายหลักที่ 400 จุด



ICT

	Level 1	Level 2
Support	160	158
Resistance	165	168

Double Bottom

ดัชนียืนเหนือแนวรับที่ 160 จุดได้เป็นรอบที่ 2 ทำให้เกิดการปรับตัวขึ้นแบบ Double Bottom เป้าหมายแรกอยู่ที่ 165 จุด



Top Most Active



Support 26 25 Resistance 27.25 28

BDMS (DAY): ราคาเกิดสัญญาณ Bearish divergence กับ RSI ในภาพราย 240 นาที มีโอกาสที่จะได้เห็นการย่อตัวในระยะสั้น



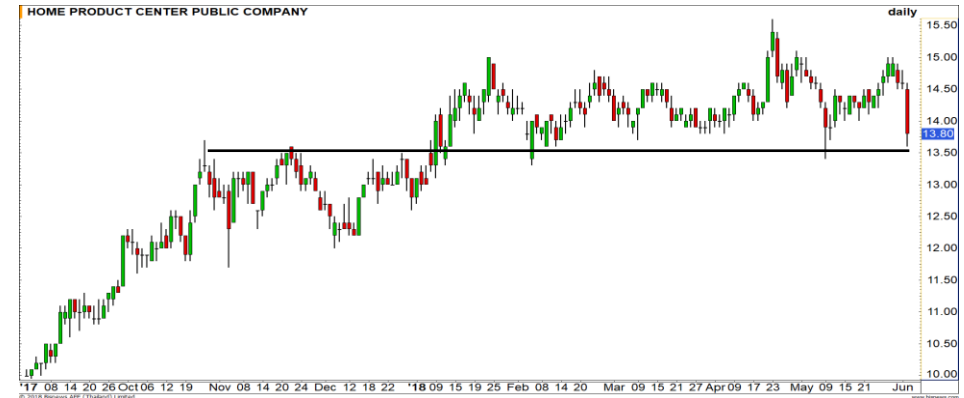
Support 69 68.25 Resistance 70.50 72

AOT (DAY): ราคาทะลุแนวต้านเส้น Downtrend line ขึ้นมาได้ เป็นการจบรอบการพักตัว เตรียมที่จะขึ้นทดสอบแนวต้าน 72 บาทอีกครั้ง



Support 195 192 Resistance 198 201

KBANK (DAY): โมเมนตัมเชิงบวกกลับมา หลังราคาสามารถกลับมายืนเหนือระดับ 195.50 บาท สร้างระยะทางการปรับตัวขึ้นต่อ



Support 13.50 13 Resistance 14.20 15

HMPRO (DAY): ราคาพักตัวลงมาที่บริเวณแนวรับสำคัญ 13.50 บาท ควรได้เห็นการฟื้นกลับในบริเวณนี้ เพราะถ้าหากหลุด Downside จะถูกเปิดกว้างทันที

Momentum Trading

EPG

Support | 7.70
Resistance | 8.30
Stop loss | 7.50

คำแนะนำระยะสั้น (BUY)

เกิดภาพการ Breakout ราคาสามารถทะลุแนวต้าน High เดิมขึ้นมาได้ เป็นการยืนยันทิศทางเชิงบวกของราคา วางแนวต้านถัดไปที่ 8.30 บาท



ORI

Support | 19.80
Resistance | 21.00/21.80
Stop loss | 19.50

คำแนะนำระยะสั้น (BUY)

ฟอร์มตัวรูปแบบ Ascending Triangle รอ Breakout ผ่านระดับ 20.30 บาท เพื่อเปิด Upside ของภาพระยะกลางไปที่บริเวณ 21.80 บาท



Swing Trading

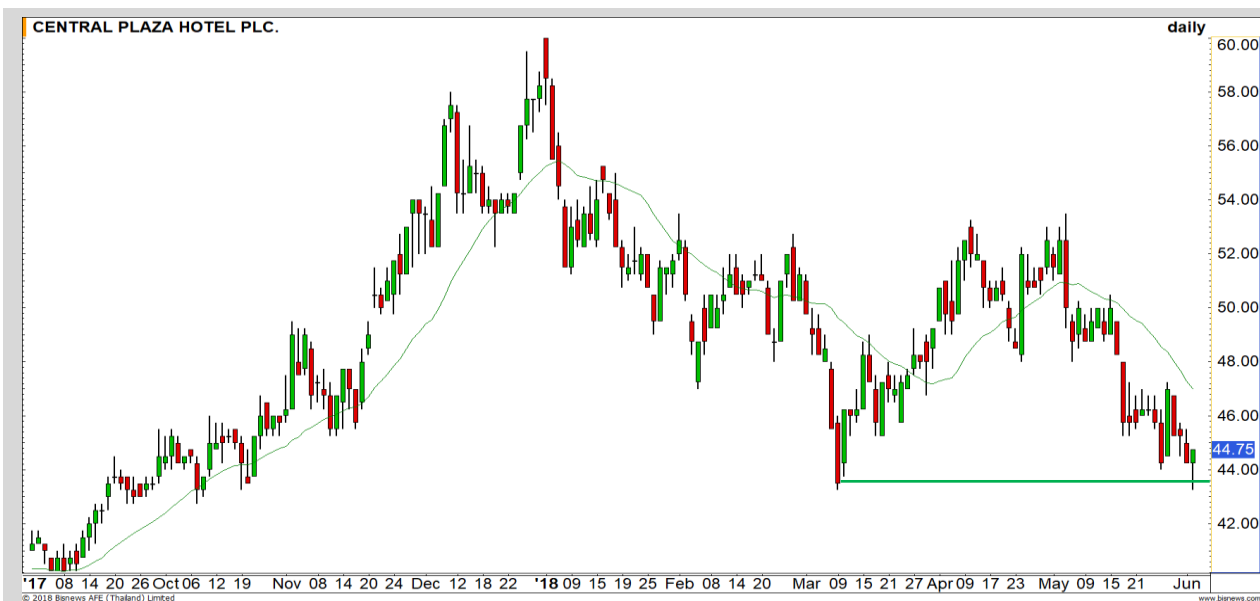


Support	16
Resistance	16.70
Stop loss	15.80

คำแนะนำระยะสั้น (BUY)

ราคาเกิดสัญญาณ Bullish divergence กับ RSI ในภาพราย 60 นาที ทำให้เราประเมินได้ว่า ราคามีโอกาสดีดกลับในรอบสั้นนี้ เพื่อขึ้นทดสอบแนวต้านที่ 16.70 บาท

BCH



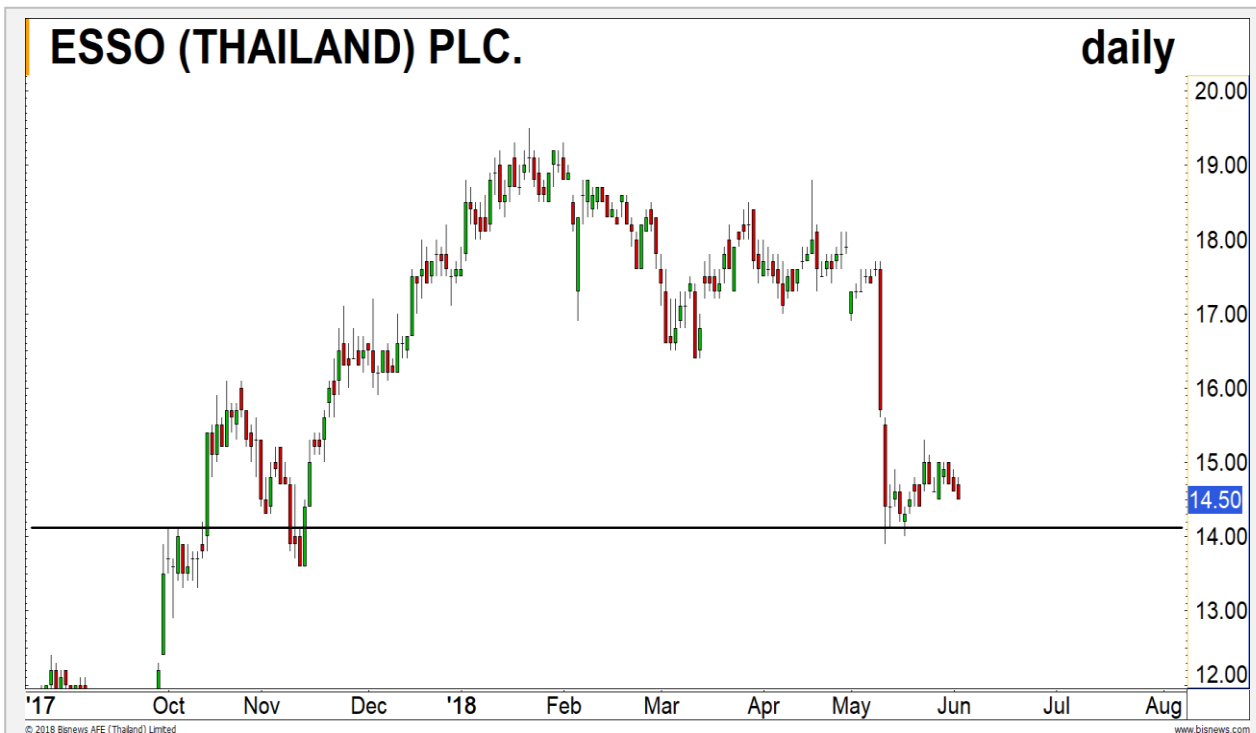
Support	44.00
Resistance	46.75
Stop loss	43.25

คำแนะนำระยะสั้น (BUY)

ทดสอบแนวรับเดิมที่บริเวณ 43.25 บาท และแท่งเทียนเกิดรูปแบบ Hammer ซึ่งเป็นสัญญาณการกลับตัว ทำให้คาดการณ์ว่า ราคามีโอกาสปรับตัวขึ้นได้ต่อ

CENTEL

ESSO



เทียบราคาวันก่อนหน้า

Close Price	%Change
14.50 บาท	-0.68%

(ข้อมูล ณ เวลา 17.00 น. ของวันก่อนหน้า)

ต้นทุนทำ SBL ที่ 14.70 บาท
ยังคงรอจังหวะอ่อนตัวซื้อคืนที่ 14.40 บาท

แนวรับ		แนวต้าน	
14.40	14.00	15.00	15.30

รอบแกว่งออกข้างยังไม่ผ่านแนวต้าน 15.30 บาท
และเริ่มอ่อนตัวสลับ คาดมีโอกาสลงมาทำฐานต่อเนื่อง
วางแนวรับ 14.40 บาทเป็นแนวรอซื้อคืนด้านแรก

ปริมาณหุ้นที่ให้ยืมเพื่อขายชอร์ต

Stock	Available for borrowing (Share)
ESSO	55,800

(ข้อมูล ณ เวลา 9.00 น. ของวันก่อนหน้า)

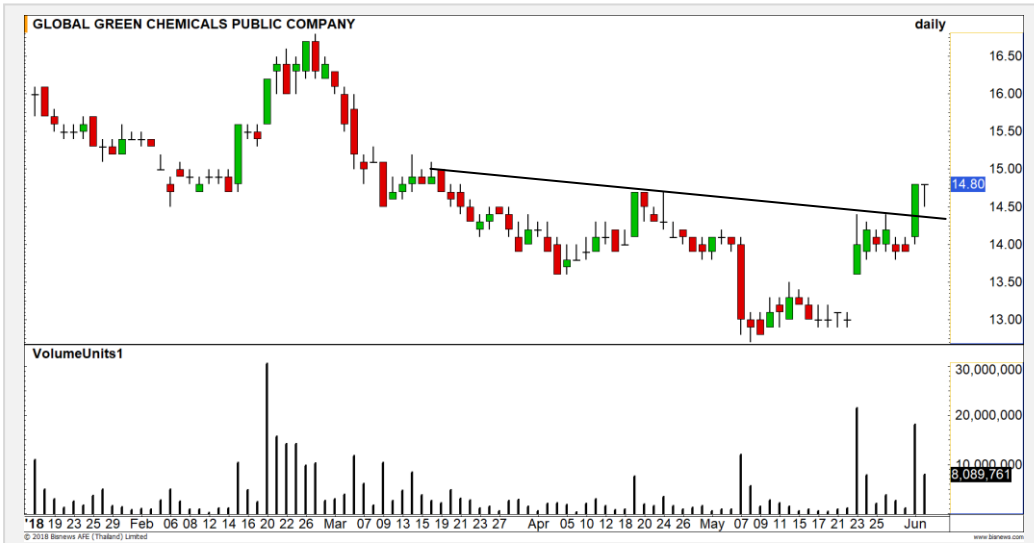
ทะลุแนวต้าน 15.30 บาทตัดขาดทุน

**สอบถามข้อมูลเพิ่มเติม กรุณาติดต่อ
ฝ่ายธุรกิจยืมและให้ยืมหลักทรัพย์**

โทรศัพท์ : 02-658-9699
Email: sbl@fnsyrus.com



GGC : GGC24C1812A



แนวรับ		แนวต้าน	
14.40	13.90	15.40	16

อยู่ในช่วงการกลับตัวกลายเป็นรอบการขึ้นของรูปแบบ Inverse Head and Shoulder โมเมนตัมในช่วงนี้เป็นบวก สามารถวัดเป้าหมายการขึ้นรอบนี้ได้ถึงระดับ 16 บาท แต่จะมีแนวต้านระหว่างทางที่บริเวณ 15.40 บาท



สอบถามข้อมูลเพิ่มเติม
โทรศัพท์ 02-658-9915
Email: dw@fnsyrus.com
Line: @dw24

ตารางราคา
* ตารางราคาใช้เปรียบเทียบในการซื้อขายช่วง market open เท่านั้น ไม่รวมช่วง market call

Name	GGC24C1812A	Implied Volatility	50.00%
Underlying	GGC	Delta	35.82%
Type	Call	Listing Date	31-May-2018
Strike	18.070	Last Trading Date	14-Dec-2018
Conversion Ratio	3.12000	Expire Date(Maturity Date)	19-Dec-2018
Moneyess	-23.77% OTM	outstanding (04-Jun-2018)	0

Underlying Bid*	DW Bid Price(THB) *				
	05-Jun-2018	06-Jun-2018	07-Jun-2018	08-Jun-2018	11-Jun-2018
15.00	0.39	0.39	0.39	0.38	0.38
14.90	0.38	0.38	0.37	0.37	0.37
14.80	0.37	0.36	0.36	0.36	0.35
14.70	0.35	0.35	0.35	0.35	0.34
14.60	0.34	0.34	0.34	0.34	0.33
14.50	0.33	0.33	0.33	0.33	0.32
14.40	0.32	0.32	0.32	0.31	0.31
14.30	0.31	0.31	0.31	0.30	0.30
14.20	0.30	0.30	0.30	0.29	0.29

TOP GAINER AND LOSER

5 TOP MAINBROAD GAINER

Rank	Stock	PClose	%Change	Support	Resistance	Trend (1 Week)	Technical View
1	COL	28.75	10.58	27.50/26	30/32	Sideway Up	แรงซื้อเริ่มกลับเข้ามา
2	AKR	1.40	6.87	1.36/1.31	1.45/1.50	Uptrend	ขึ้นทำ High ใหม่ต่อเนื่อง
3	VNT	29.25	6.36	28/27	31/34	Uptrend	Breakout ขึ้นทำ High ใหม่
4	TOA	42.00	5.66	40.50/39.50	43/45	Uptrend	ทำ All time high
5	SUPER	1.09	4.81	1.05/1	1.14/1.20	Sideway	ฟื้นตัวหลังดิ่งหนัก (ผันผวนมาก)

5 TOP MAINBROAD LOSER

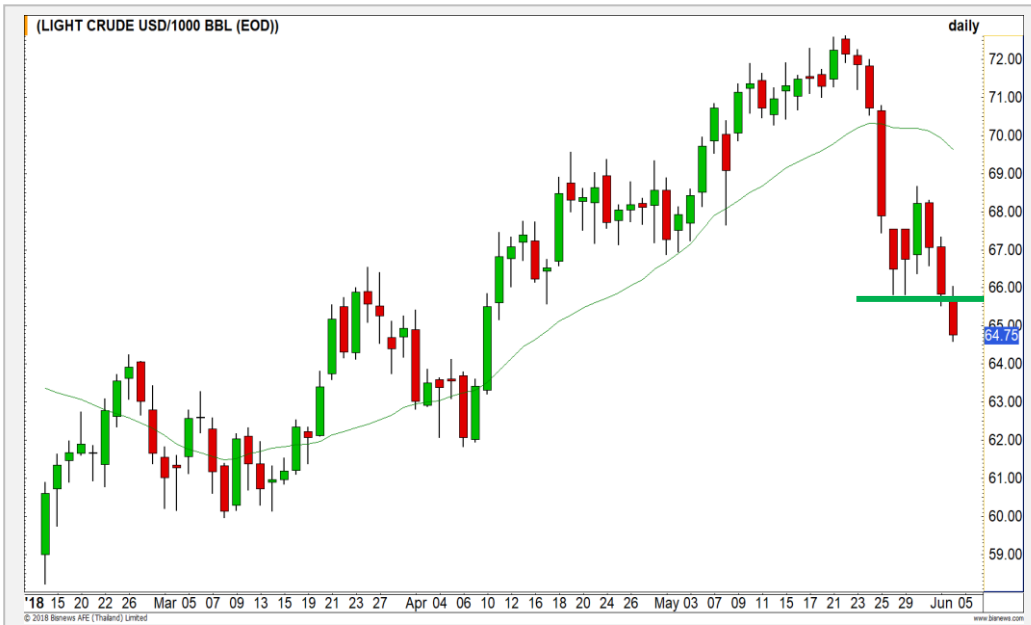
Rank	Stock	PClose	%Change	Support	Resistance	Trend (1 Week)	Technical View
1	BEAUTY	15.70	9.77	15/14.30	16.20/17	Downtrend	แรงขายยังคงรุนแรง
2	GL	5.80	7.94	5.50/5	6/6.30	Downtrend	กำลังลงหาระดับ 5 บาทอีกครั้ง
3	WORK	40.75	7.91	40/36.50	44/50	Downtrend	พักตัวลงต่อเนื่อง
4	NNCL	1.73	5.98	1.70/1.67	1.77/1.85	Sideway	หลุดเส้นค่าเฉลี่ย 20 วัน ดิ่งภาพลบเข้ามา
5	BEC	8.70	5.95	8.50/8	9.10/9.70	Downtrend	ทำ Low ใหม่ต่อเนื่อง

หมายเหตุประกอบการเลือก Top Gainer และ Top Loser

- ปริมาณการซื้อขายเฉลี่ย 5 วัน มากกว่า 10 ล้านบาท
- ไม่นับรวม DW และ Warrant
- ราคาหุ้นไม่ต่ำกว่า 1 บาท

** เนื่องจากหุ้นในกลุ่มนี้ส่วนใหญ่เป็นหุ้นที่ผันผวนแรงกว่าตลาด นักลงทุนควรใช้ความระมัดระวังเป็นพิเศษ **

WTI Oil

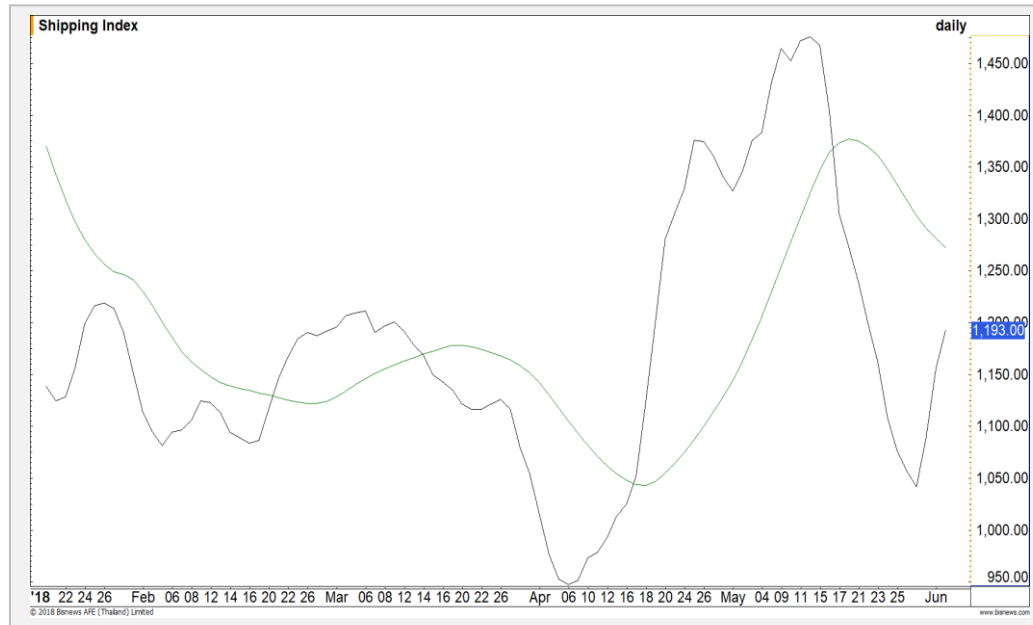


	Level 1	Level 2
Support	64.00	63.50
Resistance	65.20	65.90

ไหลลงต่อหลังหลุด Low เดิม

ราคาน้ำมันปรับตัวลดลงต่อตามที่คาดการณ์ไว้หลังหลุด Low ก่อนหน้าที่ 65.80 ดอลลาร์ มองแนวรับถัดไปอยู่ที่บริเวณ 63.50-64 ดอลลาร์ มีโอกาสเกิด Technical Rebound

TOCOM Rubber



	Level 1	Level 2
Support	1160	1140
Resistance	1230	1260

ภาพหลักยังเป็น Sideway

ดัชนีค่าระวางเรือปรับตัวขึ้นมาจากฐานได้อย่างต่อเนื่อง แต่เมื่อประเมินจากภาพหลักยังประเมินว่าเป็นเพียงการแกว่ง Sideway ในกรอบเท่านั้น จึงไม่ควรไล่ราคาในระยะสั้น

Gold Futures

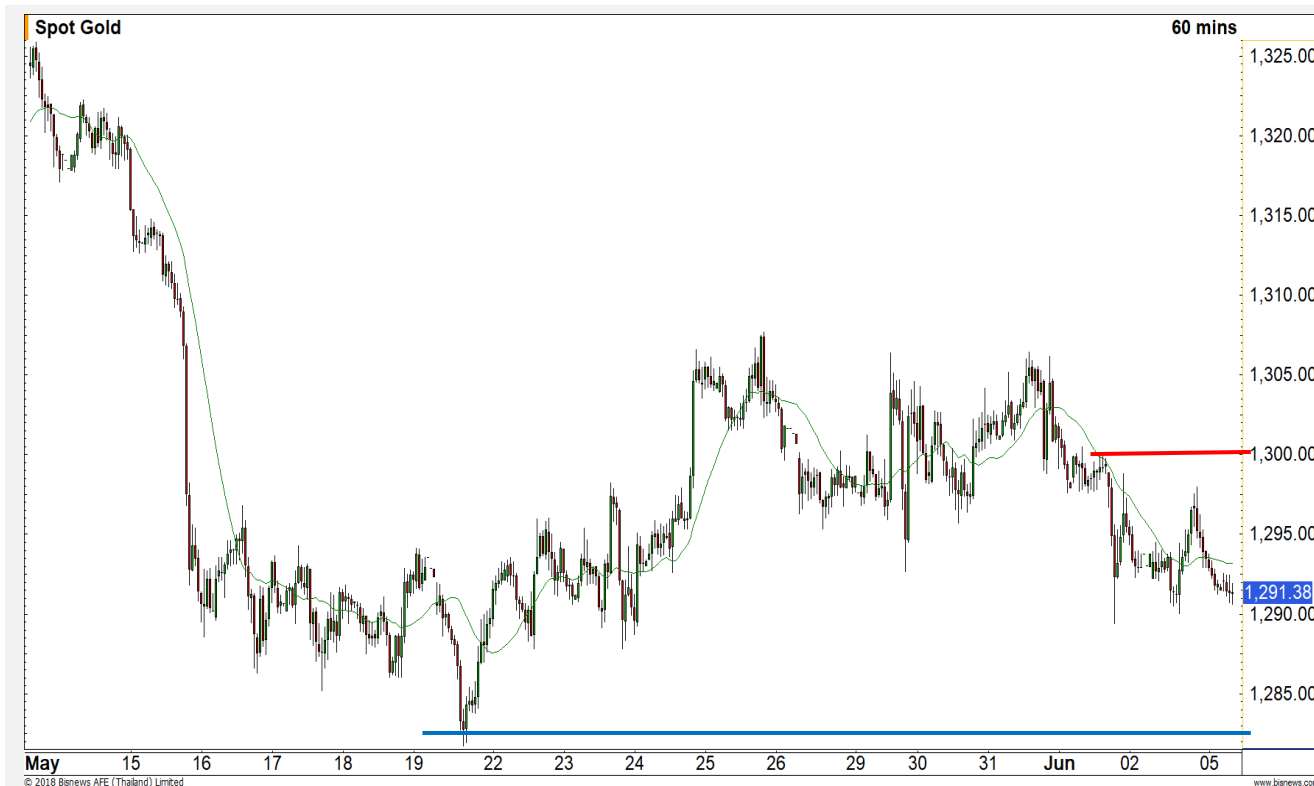
แรงซื้อที่ยังอ่อน

มีโอกาสดทดสอบ Low เดิม

จากภาพราย 60 นาที การรื้อบาวขึ้นของราคาทองคำเมื่อคืนนี้ไม่พ้นระดับ 1300 ดอลลาร์ และเกิดแรงขายออกมา ทำให้ยังประเมินว่าแรงซื้อที่ยังอ่อน มีโอกาสที่จะเห็นการปรับตัวลดลงมาทดสอบ Low เดิมที่ 1282 ดอลลาร์อีกรอบ

คำแนะนำระยะสั้น GFM18

- ต้นทุน Long เมื่อวานนี้ที่ 1293 ดอลลาร์ ถือต่อ โดยมีเป้าหมายการทำกำไรที่ 1300 ดอลลาร์ และมีจุดตัดขาดทุนที่ 1288 ดอลลาร์



แนวรับ		แนวต้าน	
1288	1282	1296	1300

4 มิ.ย. 2018
กองทุน SPDR คงการถือครองทองคำ
ที่ระดับ 836.42 ตัน

Contracts	Long	Short	Net	YTD
Institution	12764	14953	-2189	-10142
Foreign	7385	17920	-10535	-10180
Local	19071	6347	12724	20322

USD Futures

รอตสอบแนวอ่อนค่า 32.20-32.25 บาท/ดอลลาร์สหรัฐ

ค่าเงินบาทมีเป้าหมายการอ่อนค่า 32.20-32.25 บาท/ดอลลาร์สหรัฐ (แนวเส้นค่าเฉลี่ย 200 วัน)

ภาพรวมเป็นการเกาะกรอบแกว่งตัวเข้าสู่ช่วงสามเหลี่ยมในกรอบ 31.90-32.20 บาท/ดอลลาร์สหรัฐ

คำแนะนำระยะสั้น USDM18 (Trading Long)

- ในส่วนที่เหลือการถือ Long อ้างอิงต้นทุนค่าเงินบาทที่แนวแข็งค่า 31.75 บาท/ดอลลาร์สหรัฐ รอปิดทำกำไรทั้งหมดที่แนวอ่อนค่า 32.20 บาท/ดอลลาร์สหรัฐ กรณีค่าเงินบาทกลับมาแข็งค่าเกิน 31.85 บาท/ดอลลาร์สหรัฐต้องตัดขาดทุน



แนวรับ		แนวต้าน	
31.90**	31.85	32.20	32.25

Market Summary & Theoretical Price

SET50 Index Futures

Series	Settle	Change	Vol. Contracts	Change	OI	Change	Days to Delivery	Theoretical			Div. Yield	Fund Rate	Basis	Premium Discount
								Theoretical	Lower	Upper				
S50M18	1131.6	4.5	89833	-42267	292697	-13666	23	1132.81	1132.28	1136.73	0.00	0.02	-0.22	-1.21
S50N18	1133.5	3.8	86	-73	2011	6	51	1134.18	1132.99	1142.88	0.00	0.02	1.68	-0.68
S50Q18	1128.9	1.9	2	-52	56	2	86	1130.97	1128.97	1145.63	0.02	0.02	-2.92	-2.07
S50U18	1128.0	4.4	6526	-3060	33108	-103	114	1124.11	1121.46	1143.56	0.04	0.02	-3.82	3.89
S50Z18	1132.4	4.2	1655	-1049	8139	23	205	1104.42	1099.65	1139.38	0.06	0.02	0.58	27.98
S50H19	1131.0	4.0	365	-43	3797	-2	296	1065.09	1058.21	1115.57	0.09	0.02	-0.82	65.91

Gold Futures

Series	Settle	Change	Vol. Contracts	Change	OI	Change	Days to Delivery	Theoretical			Premium / Discount	Risk Free Rate
								Theoretical	Lower	Upper		
GFM18	19680	-120	112	-138	2415	-24	23	19652	19643	19720	27.96	0.02
GFQ18	19720	-130	51	-80	1296	154	86	19703	19668	19957	17.13	0.02
GFV18	19790	-120	1	-46	332	-31	147	19752	19693	20187	37.91	0.02

USD Futures

Series	Settle	Change	Days to Delivery	Theoretical	Basis
USDM18	31.94	-0.05	23	32.04	-0.04
USDN18	31.96	0.01	51	32.11	-0.02
USDQ18	31.92	0.02	86	32.20	-0.06
USDU18	31.85	-0.06	114	32.27	-0.13

DISCLAIMER: รายงานฉบับนี้จัดทำโดยบริษัทหลักทรัพย์ ฟินันเซีย ไซรัส จำกัด (มหาชน) "บริษัท" ข้อมูลที่ปรากฏในรายงานฉบับนี้ถูกจัดทำขึ้นบนพื้นฐานของแหล่งข้อมูลที่เชื่อว่าหรือควรเชื่อว่ามีที่น่าเชื่อถือ และหรือมีความถูกต้อง อย่างไรก็ตามบริษัทไม่รับรองความถูกต้อง/ครบถ้วนของข้อมูลดังกล่าว ข้อมูลและความเห็นที่ปรากฏอยู่ในรายงานฉบับนี้อาจมีการเปลี่ยนแปลง แก้ไข หรือเพิ่มเติมได้ตลอดเวลาโดยไม่ต้องแจ้งให้ทราบล่วงหน้า บริษัทไม่มีความประสงค์ที่จะชักจูงหรือชี้ชวนให้ผู้ลงทุน ลงทุนซื้อหรือขายหลักทรัพย์ตามที่ปรากฏในรายงานฉบับนี้ รวมทั้งบริษัทไม่ได้รับประกันผลตอบแทนหรือราคาของหลักทรัพย์ตามข้อมูลที่ปรากฏแต่อย่างใด บริษัทจึงไม่รับผิดชอบต่อความเสียหายใดๆ ที่เกิดขึ้นจากการนำข้อมูลหรือความเห็นในรายงานฉบับนี้ไปใช้ไม่ว่ากรณีใดก็ตาม ผู้ลงทุนควรศึกษาข้อมูลและใช้ดุลยพินิจอย่างรอบคอบในการตัดสินใจลงทุน

บริษัทขอสงวนลิขสิทธิ์ในข้อมูลและความเห็นที่ปรากฏอยู่ในรายงานฉบับนี้ ห้ามมิให้ผู้ใดนำข้อมูลและความเห็นในรายงานฉบับนี้ไปใช้ประโยชน์ คัดลอก ตัดแปลง ทำซ้ำ นำออกแสดงหรือเผยแพร่ต่อสาธารณชนไม่ว่าทั้งหมดหรือบางส่วน โดยไม่ได้รับอนุญาตเป็นลายลักษณ์อักษรจากบริษัทล่วงหน้า การลงทุนในหลักทรัพย์มีความเสี่ยง ผู้ลงทุนควรศึกษาข้อมูลและพิจารณาอย่างรอบคอบก่อนการตัดสินใจลงทุน

บริษัทหลักทรัพย์ ฟินันเซีย ไซรัส จำกัด (มหาชน) อาจเป็นผู้ดูแลสภาพคล่อง (Market Maker) และผู้ออกใบสำคัญแสดงสิทธิอนุพันธ์ (Derivative Warrants) บนหลักทรัพย์ที่ปรากฏอยู่ในรายงานฉบับนี้ โดยบริษัท อาจจัดทำทวีเคาระห์ของหลักทรัพย์อ้างอิงดังกล่าวนี้ ดังนั้น นักลงทุนควรศึกษารายละเอียดในหนังสือชี้ชวนของใบสำคัญแสดงสิทธิอนุพันธ์ดังกล่าวก่อนตัดสินใจลงทุน