

**Market Update : ต้องรีบกลับมาขึ้นเหนือระดับ 1715 จุด**



แนวรับ		แนวต้าน	
1710	1705	1718	1725

**SET INDEX** ป้ายนี้สำคัญหลังดัชนีลงมาทดสอบ low เดิมที่ 1715 จุด ต้องรีบเกิดรอบการดีดกลับให้ได้เร็ว มิเช่นนั้นจะเปิด Downside ลงไปอีกประมาณ 10-15 จุด

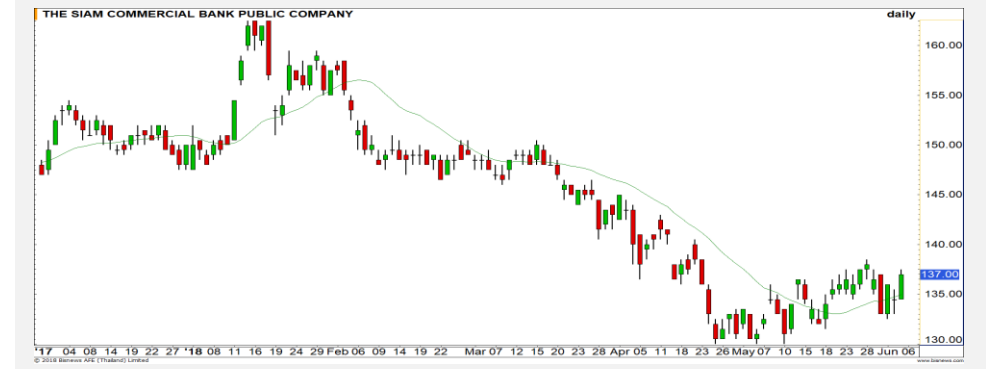
**S50M18** ภาพยังแข็งแกร่งกว่า SET Index เล็กน้อย ราคายังไม่ทำ Low ใหม่ต่ำกว่าระดับ 1125 จุดในรอบก่อน แต่ป้ายนี้ยังต้องระวัง เพราะหากหลุด Low ก่อนหน้าจะเปิด Downside หนัก

**กลยุทธ์ S50M18 : Trading Long**

- พอร์ตเปิด Long ที่ระดับ 1129 จุด เมื่อเช้านี้ ถือต่อ มีเป้าหมายรอการดีดกลับระยะสั้นที่แนวต้าน 1135-1145 จุด **ตัดขาดทุนเมื่อหลุด 1125 จุด**

แนวรับ		แนวต้าน	
1125*	1120	1133	1135

**Mid-Day Trading**



<b>แนวรับ</b>	<b>แนวต้าน</b>	<b>Stop loss</b>
135	140-142	133

**SCB** : ราคาเริ่มตั้งฐานได้แล้ว ประกอบกับกลุ่มธนาคารที่ภาพทางเทคนิคแข็งแกร่ง จึงมีโอกาที่ราคาจะปรับตัวขึ้นต่อได้



<b>แนวรับ</b>	<b>แนวต้าน</b>	<b>Stop loss</b>
54	56	53.50

**INTUCH** : แนวรับหลักที่ 54 บาท ไม่หลุดมีโอกาสฟื้นกลับ ในด้านของ MACD เริ่มส่งสัญญาณบวกสนับสนุน

**DISCLAIMER:** รายงานฉบับนี้จัดทำโดยบริษัทหลักทรัพย์ ฟินันเซีย ไซรัส จำกัด (มหาชน) "บริษัท" ข้อมูลที่ปรากฏในรายงานฉบับนี้ถูกจัดทำขึ้นบนพื้นฐานของแหล่งข้อมูลที่เชื่อว่าหรือควรเชื่อว่ามีที่น่าเชื่อถือ และหรือมีความถูกต้อง อย่างไรก็ตามบริษัทไม่รับรองความถูกต้อง/ครบถ้วนของข้อมูลดังกล่าว ข้อมูลและความเห็นที่ปรากฏอยู่ในรายงานฉบับนี้อาจมีการเปลี่ยนแปลง แก้ไข หรือเพิ่มเติมได้ตลอดเวลาโดยไม่ต้องแจ้งให้ทราบล่วงหน้า บริษัทไม่มีความประสงค์ที่จะชักจูงหรือชี้ชวนให้ผู้ลงทุน ลงทุนซื้อหรือขายหลักทรัพย์ตามที่ปรากฏในรายงานฉบับนี้ รวมทั้งบริษัทไม่ได้รับประกันผลตอบแทนหรือราคาของหลักทรัพย์ตามข้อมูลที่ปรากฏแต่อย่างใด บริษัทจึงไม่รับผิดชอบต่อความเสียหายใดๆ ที่เกิดขึ้นจากการนำข้อมูลหรือความเห็นในรายงานฉบับนี้ไปใช้ไม่ว่ากรณีใดก็ตาม ผู้ลงทุนควรศึกษาข้อมูลและใช้ดุลยพินิจอย่างรอบคอบในการตัดสินใจลงทุน

บริษัทขอสงวนลิขสิทธิ์ในข้อมูลและความเห็นที่ปรากฏอยู่ในรายงานฉบับนี้ ห้ามมิให้ผู้ใดนำข้อมูลและความเห็นในรายงานฉบับนี้ไปใช้ประโยชน์ คัดลอก ดัดแปลง ทำซ้ำ นำออกแสดงหรือเผยแพร่ต่อสาธารณชนไม่ว่าทั้งหมดหรือบางส่วน โดยไม่ได้รับอนุญาตเป็นลายลักษณ์อักษรจากบริษัทล่วงหน้า การลงทุนในหลักทรัพย์มีความเสี่ยง ผู้ลงทุนควรศึกษาข้อมูลและพิจารณาอย่างรอบคอบก่อนการตัดสินใจลงทุน

บริษัทหลักทรัพย์ ฟินันเซีย ไซรัส จำกัด (มหาชน) อาจเป็นผู้ดูแลสภาพคล่อง (Market Maker) และผู้ออกใบสำคัญแสดงสิทธิอนุพันธ์ (Derivative Warrants) บนหลักทรัพย์ที่ปรากฏอยู่ในรายงานฉบับนี้ โดยบริษัท อาจจัดทำทวีเคาระห์ของหลักทรัพย์อ้างอิงดังกล่าวนี้ ดังนั้น นักลงทุนควรศึกษารายละเอียดในหนังสือชี้ชวนของใบสำคัญแสดงสิทธิอนุพันธ์ดังกล่าวก่อนตัดสินใจลงทุน