



## SET INDEX

วันนี้คาด Sideway แนวต้าน  
ของรอบเช้ายังติด 1633 จุด

รอบฟื้นตัวจากแนวรับ 1585 จุด (หลังดัชนีมีการตีกลับมายืนเหนือแนว 1620 จุด) มี Upside รอทดสอบ ถัดมา 1640-1650 จุด แต่ยังประเมินทิศทางของภาพรายสัปดาห์ว่า การดีดที่เกิดขึ้นยังเสี่ยงที่จะเป็นรอบติดเพื่อลงต่อ เนื่องจากติดแนวต้าน 1660-1670 จุด

ขณะที่ภาพรวมวันนี้ น่าจะยืน Sideway เป็นหลัก ในกรอบ 1624-1633 จุด ซึ่งกรณีแยสุด Low ในรอบเช้ายังไม่น่าจะเหวี่ยงหลุดแนวรับเส้นค่าเฉลี่ย 75 วัน ณ ระดับ 1619 จุด

กลยุทธ์เน้น Trading เป็นหลัก เพราะรอบการฟื้นตัวยังไม่ถาวร

แนวรับ	1624**	1619*
แนวต้าน	1633**	1637*

## SET

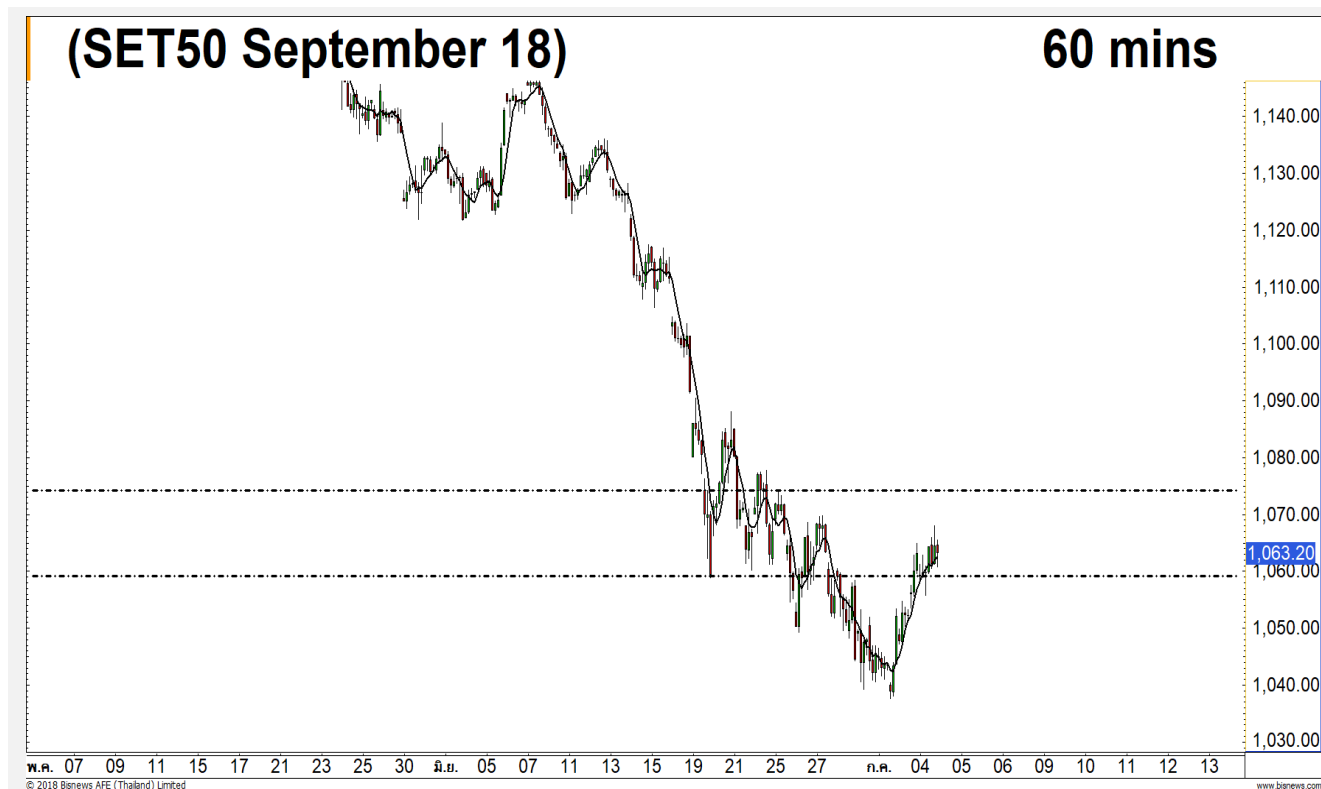
## daily



## Technical Review:

- S50U18: คาดรอบเช้าจะมีย่อตัวราย ชม. แต่จะไม่ถึง Low หลุดแนวรับ 1054 จุด
- Momentum Trading : BDMS , KKP
- Swing Trading : CPF , BJC

# SET50 Index Futures



แนวรับ		แนวต้าน	
1060**	1054*	1068**	1073

Contracts	Long	Short	Net	YTD
Institution	36839	34490	2349	38510
Foreign	33398	26067	7331	-16217
Local	120439	130119	-9680	-22293

**รอบเข้ามีโอกาสย่อตัวราย ชม.  
วางแนวรับ 1060, 1054 จุด**

4 ก.ค. 61 นักลงทุนต่างชาติ Long สุทธิเป็นวันที่สาม 7,331 สัญญา (26 มิ.ย. - 4 ก.ค. กลับฝั่งมาเป็น Long สุทธิสะสม 5,107 สัญญา)

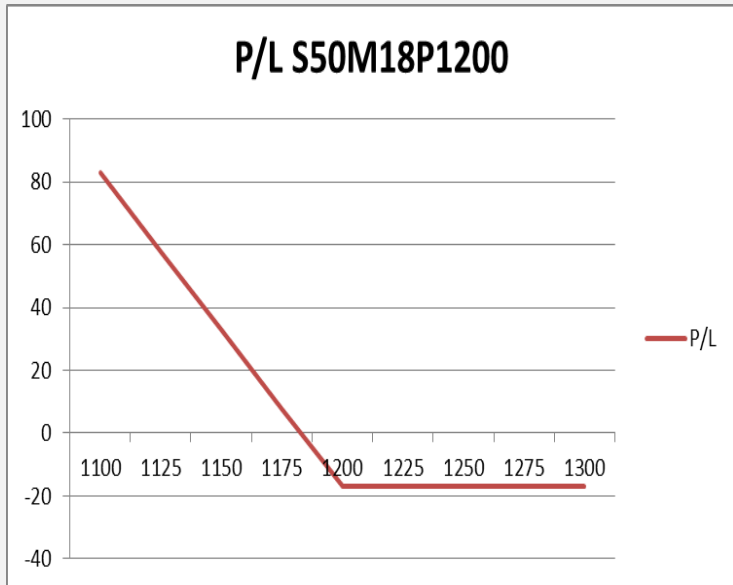
ระดับปิดเมื่อวานค่า Basis เพิ่มช่วง Discount มากขึ้นเป็น 10 จุด จากวันก่อนหน้า Discount 6.67 จุด จึงประเมินภาพรวมระดับเปิดรอบเข้ามีโอกาสย่อราย ชม. เข้าแนวรับ 1060 จุด กรณีแยสุดของวันจะไม่หลุดแนวรับ 1054 จุด เป็นแนวเปิด Long กลับเพื่อเล่นรอบราย ชม.

แต่รอบหลักต้องรอผ่าน 1073 จุด ถึงจะเปิด Upside ไปต่อที่ 1080-1088 จุด (เรายังมองดีดไม่ถาวร)

## กลยุทธ์ S50U18 (Swing Trade)

- พอร์ตเปิด Long รอบเข้าเมื่อวานได้ที่ต้นทุน 1058 จุด รอบบ่ายเมื่อวานการขึ้นทดสอบแนวต้าน 1068 จุด ได้ปิดทำกำไรจบในวันไปแล้ว
- พอร์ตว่าง ดูแนวต้านรอบเข้าไม่ผ่าน 1068 จุด แนะนำเปิด Short เพื่อรอช่วงย่อราย ชม. ลงสู่แนวรับ 1054 จุด ปิดทำกำไร และเปิด Long กลับอีกรอบ **ตัดขาดทุนกรณีทะลุแนวต้าน 1073 จุด**

## SET50 Index Options



คำแนะนำ : Wait and See

กลยุทธ์ : -  
 ขาดทุนสูงสุด : -  
 กำไรสูงสุดทางทฤษฎี : -  
 เป้าหมายการทำกำไร : -  
 จุดคุ้มทุน(เมื่อหมดอายุ) : -

SET50 Index	Long S50H18P1150	Cost	Profit/Loss
1100	100	17.1	82.9
1125	75	17.1	57.9
1150	50	17.1	32.9
1175	25	17.1	7.9
1200	0	17.1	-17.1
1225	-25	17.1	-17.1
1250	-50	17.1	-17.1
1275	-75	17.1	-17.1
1300	-100	17.1	-17.1

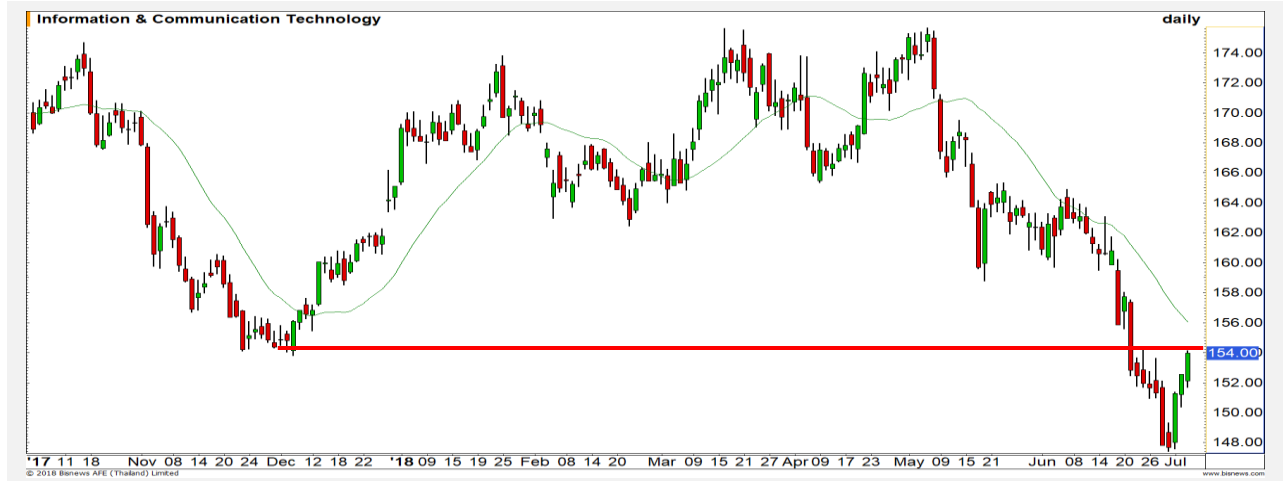
		Price	Change	Vol.	Open Interest	Intrinsic Value	Time Value	Break Even	All-in-Premium	Implied Volatility	Effective Gearing
Call Option	S50U18C1025	53.70	-0.10	35.00	174	48.20	5.50	1078.70	0.01	8.01%	18.05
	S50U18C1050	38.00	0.60	176.00	1001	23.20	14.80	1088.00	0.01	10.79%	19.65
	S50U18C1075	25.00	0.20	378	2173	0.00	25.00	1100.00	0.02	11.63%	22.50
	S50U18C1100	15.50	-0.60	252	1,758	0.00	15.50	1115.50	0.04	12.14%	25.60
	S50U18C1125	9.10	-0.20	147	1,435	0.00	9.10	1134.10	0.06	12.52%	28.80
Put Option	S50U18P1025	16.30	-0.20	346.00	1463	0.00	16.30	1008.70	-0.06	18.11%	-17.85
	S50U18P1050	25.00	0.10	225.00	1412	0.00	25.00	1025.00	-0.04	18.09%	-15.85
	S50U18P1075	35.80	-1.00	272	3,790	1.80	34.00	1039.20	-0.03	17.82%	-14.22
	S50U18P1100	51.80	-2.20	30	1,069	26.80	25.00	1048.20	-0.02	18.80%	-11.90
	S50U18P1125	66.60	-6.80		884	51.80	14.80	1058.40	-0.01	17.98%	-10.91

ICT

	Level 1	Level 2
<b>Support</b>	152	150
<b>Resistance</b>	155	156

**เข้าใกล้แนวต้าน Upside จำกัดขึ้น**

การรีบาวนขึ้นมาเริ่มเข้าใกล้แนวต้านที่ 155-156 จุดแล้ว ทำให้ Upside ในการขึ้นต่อจำกัดมากขึ้น

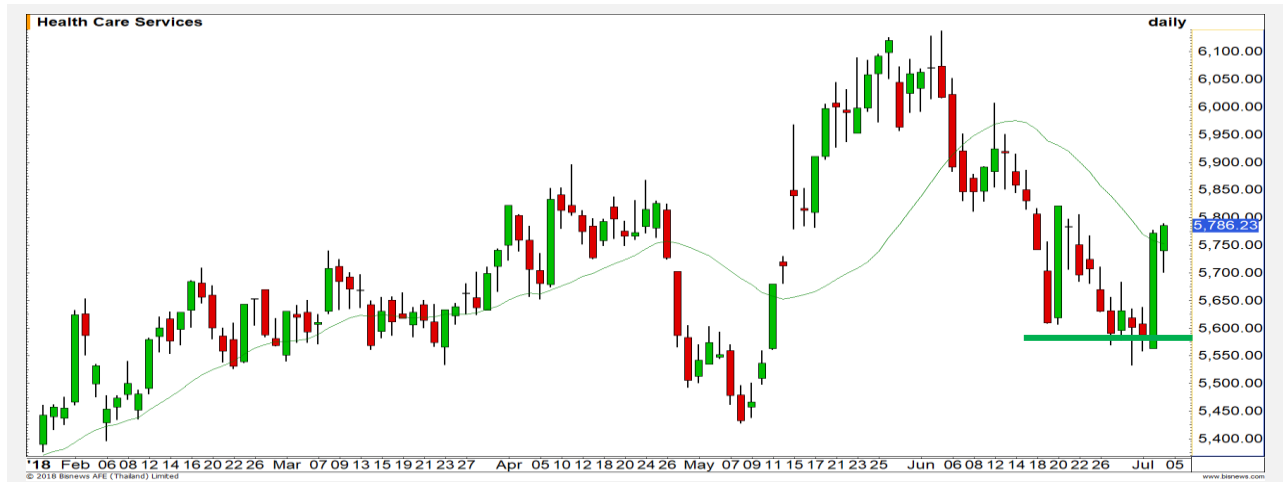


Health Care

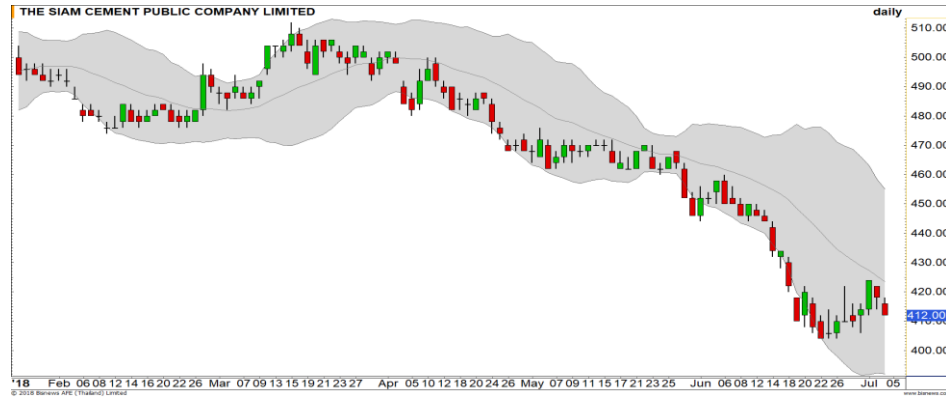
	Level 1	Level 2
<b>Support</b>	5700	5650
<b>Resistance</b>	5900	6000

**ปรับตัวขึ้นต่อ**

ฟื้นตัวขึ้นหลังทดสอบ Low ที่บริเวณ 5580 จุดเป็นรอบที่สอง และกลับมายืนเหนือเส้นค่าเฉลี่ย 20 วันได้อีกครั้ง จึงประเมินการปรับตัวขึ้นต่อเนื่อง

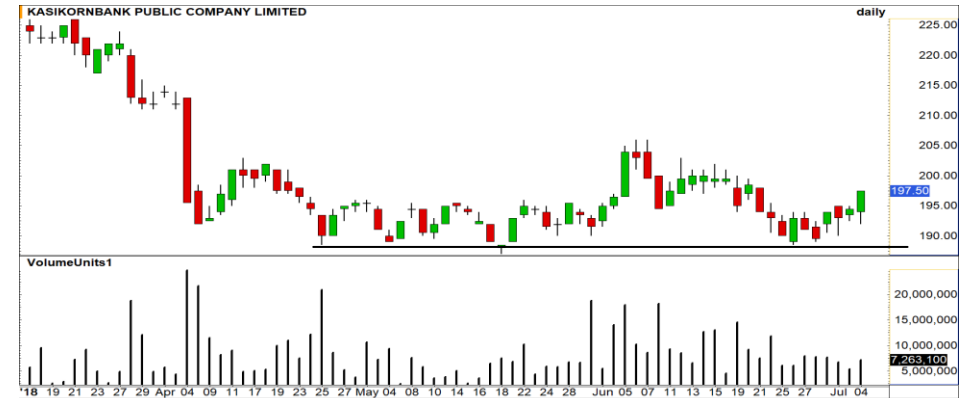


# Top Most Active



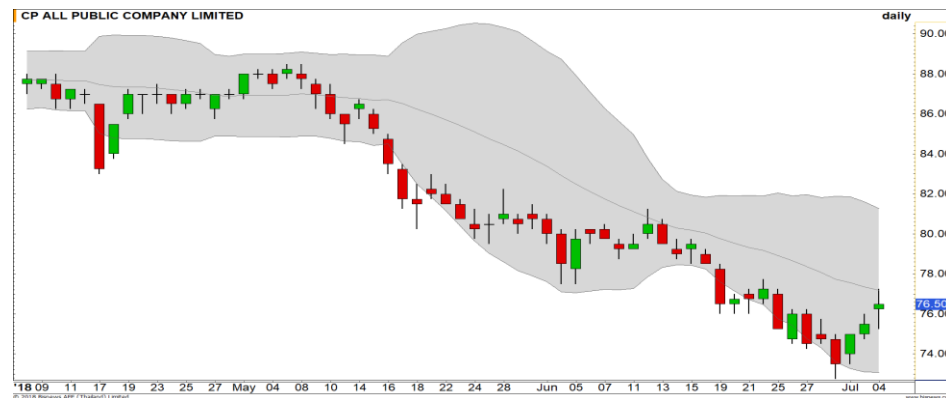
Support 406 400 Resistance 416 424

**SCC (DAY):** ราคาเผชิญความเสี่ยงที่จะลงทดสอบแนวรับสำคัญบริเวณ 400 บาทอีกครั้ง



Support 195 192 Resistance 200 203

**KBANK (DAY):** เห็นแรงซื้อกลับเข้ามา ราคาพยายามที่จะปรับตัวขึ้นยืนเหนือระดับ 200 บาทอีกครั้ง



Support 75.50 73.50 Resistance 77.25 80.50

**CPALL (DAY):** รอการผ่านแนวต้านบริเวณ 77.25 บาทให้ได้ก่อน เพื่อดึงภาพเชิงบวกในภาพระยะกลางกลับมา



Support 47 45 Resistance 49 52

**PTT (DAY):** รอบสั้นสามารถลุ้นการตีตัวกลับของราคา เนื่องจากราคาแกว่งตัวใกล้บริเวณด้านล่างของกรอบ Sideway 47-49 บาท

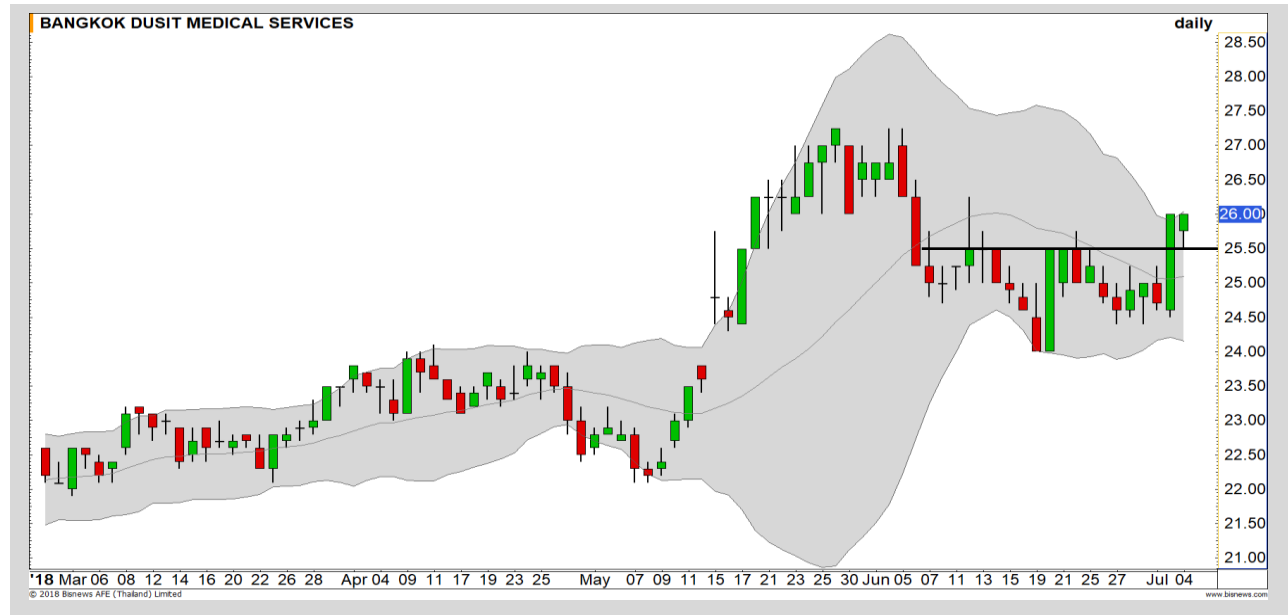
# Momentum Trading

BDMS

<b>Support</b>	25.50
<b>Resistance</b>	27
<b>Stop loss</b>	25

## คำแนะนำระยะสั้น (BUY)

ราคาอยู่ในรอบการ Breakout ของรูปแบบ Inverse H&S มีโอกาสได้เห็นการปรับตัวขึ้นตามรอบ วัดเป้าหมายได้ที่ 27 บาท



KKP

<b>Support</b>	69.25
<b>Resistance</b>	71/73.50
<b>Stop loss</b>	68.25

## คำแนะนำระยะสั้น (BUY)

Breakout ผ่าน High เดิมที่ 69.50 บาท ได้แล้วเป็นสัญญาณบวก ประเมินการขึ้นต่อเพื่อปิด Gap ที่บริเวณ 71 และ 73.50 บาท ตามลำดับ



# Swing Trading



<b>Support</b>	24.40
<b>Resistance</b>	25.25/26.25
<b>Stop loss</b>	24

## คำแนะนำระยะสั้น (BUY)

รอบสั้นเกิดฐานย่อยที่บริเวณ 24.10 บาท เป็นรูปแบบ Double Bottom ทำให้เรามองว่าราคาในช่วงนี้อยู่ในช่วงฟื้นตัว มีแนวต้านรอทดสอบ 25.25 / 26.25 บาท

CPF



<b>Support</b>	51.00
<b>Resistance</b>	54.00
<b>Stop loss</b>	50.00

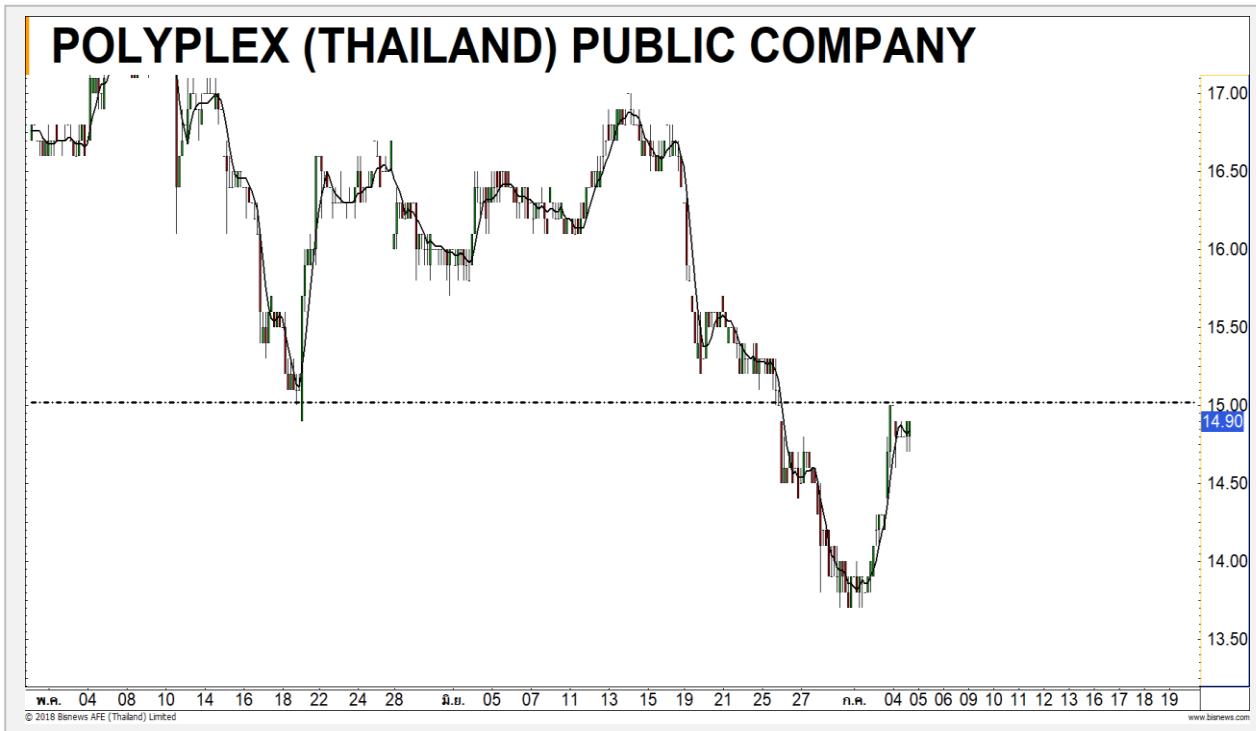
## คำแนะนำระยะสั้น (BUY)

ยืนเหนือแนวรับเดิมที่บริเวณ 50 บาทซึ่งเป็นแนวรับหลักได้ ทำให้ประเมินรอบการรับทานต่อเนื่อง

BJC



PTL



เทียบราคาวันก่อนหน้า

Close Price	%Change
14.90	-0.67%

(ข้อมูล ณ เวลา 17.00 น. ของวันก่อนหน้า)

ต้นทุนทำ SBL ที่ 15 บาท

ยังรอซื้อคืนช่วงอ่อนตัวลงสู่ 14.40 บาท

แนวรับ		แนวต้าน	
14.40	14.00	15.20	15.30

อังคารที่ผ่านมามีทำ SBL หุ้น PTL ไป ณ ระดับต้นทุน 15 บาท ยังรอคืนที่แนวรับด้านแรก 14.40 บาท เนื่องจากการฟื้นตัวแบบ V-Shape ติดบ่าแนวต้านที่ 15 บาท ดีสุดยังไม่ข้าม 15.30 บาท

ปริมาณหุ้นที่ให้ยืมเพื่อขายชอร์ต

Stock	Available for borrowing (Share)
PTL	467,700

(ข้อมูล ณ เวลา 9.00 น. ของวันก่อนหน้า)

**ทะลุแนวต้าน 15.30 บาท ตัดขาดทุน**

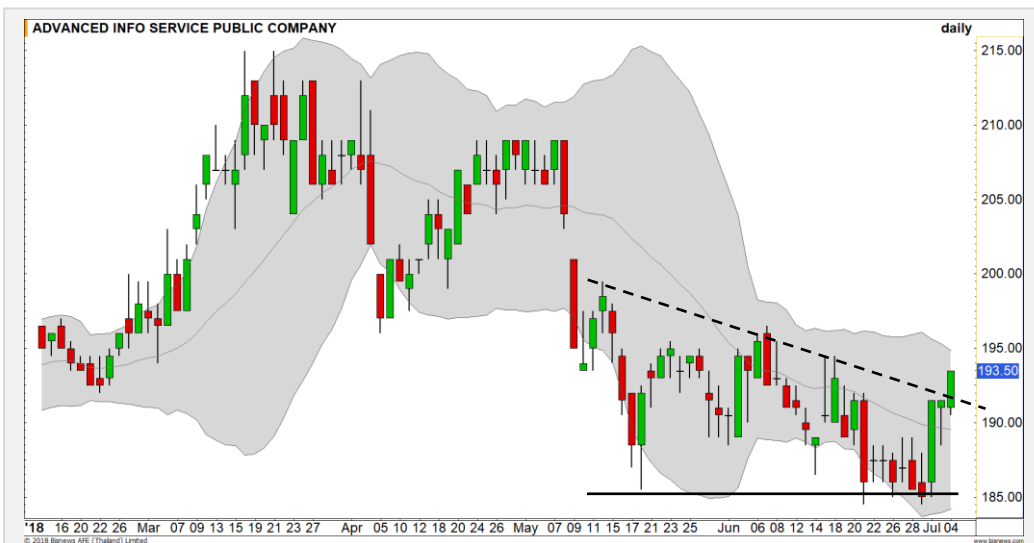
สอบถามข้อมูลเพิ่มเติม กรุณาติดต่อฝ่ายธุรกิจยืมและให้ยืมหลักทรัพย์

โทรศัพท์ : 02-658-9699  
Email: sbl@fnস্যrus.com





## ADVANC : ADVA24C1810A



แนวรับ		แนวต้าน	
191.50	188.50	196.50	200

ราคาสามารถขึ้นมาขึ้นเหนือแนวต้านเส้น Downtrend line ได้ อีกทั้ง  
แท่งเทียนที่ขึ้นปิดที่ระดับ High ของวัน แสดงถึงความแข็งแกร่งของ  
โมเมนตัมในช่วงนี้ มีโอกาสได้เห็นการปรับตัวขึ้นต่อ มีแนวต้านรอทดสอบ  
196.50 / 200 บาท



สอบถามข้อมูลเพิ่มเติม  
โทรศัพท์ 02-658-9915  
Email: dw@fnsyrus.com  
Line: @dw24

### ตารางราคา

\* ตารางราคาใช้เปรียบเทียบในการซื้อขายช่วง  
market open เท่านั้น ไม่รวมช่วง market call

<b>Name</b>	ADVA24C1810A	<b>Implied Volatility</b>	37.00%
<b>Underlying</b>	ADVANC	<b>Delta</b>	26.55%
<b>Type</b>	Call	<b>Listing Date</b>	04-Dec-2017
<b>Strike</b>	227.310	<b>Last Trading Date</b>	31-Oct-2018
<b>Conversion Ratio</b>	15.52072	<b>Expire Date(Maturity Date)</b>	06-Nov-2018
<b>Moneyness</b>	-17.78% OTM	<b>outstanding (04-Jul-2018)</b>	878,400

Underlying Bid*	DW Bid Price(THB) *				
	05-Jul-2018	06-Jul-2018	09-Jul-2018	10-Jul-2018	11-Jul-2018
195.00	0.42	0.41	0.40	0.40	0.39
194.50	0.41	0.40	0.39	0.39	0.38
194.00	0.40	0.39	0.38	0.38	0.37
193.50	0.39	0.39	0.37	0.37	0.37
193.00	0.38	0.38	0.37	0.36	0.36
192.50	0.37	0.37	0.36	0.35	0.35
192.00	0.36	0.36	0.35	0.35	0.34
191.50	0.36	0.35	0.34	0.34	0.33
191.00	0.35	0.34	0.33	0.33	0.33

# TOP GAINER AND LOSER

## 5 TOP MAINBROAD GAINER

Rank	Stock	PClose	%Change	Support	Resistance	Trend (1 Week)	Technical View
1	WORK	43.00	+6.83	41.00/39.50	44.00/46.00	Sideway Down	ภาพหลักยังไม่ไขว้ขาขึ้น
2	MTC	35.00	+6.06	33.75/32.25	36.00/37.25	Sideway	หากยืนเหนือ 36.00 บาทได้จะเปิด Upside
3	SYNEX	14.70	+4.26	14.20/13.50	15.40/16.00	Sideway	กลับมาขึ้นเส้น 200 วัน ได้ภาพเป็นบวกมากขึ้น
4	DTAC	41.25	+3.77	40.00/39.00	42.00/43.00	Downtrend	ฟื้นตัวจากแนวโน้มขาลง มีโอกาสติดแนวต้านที่ 42.00
5	MAJOR	25.50	+3.66	25.00/24.25	26.00/27.00	Downtrend	ฟื้นตัวจากแนวโน้มขาลง

## 5 TOP MAINBROAD LOSER

Rank	Stock	PClose	%Change	Support	Resistance	Trend (1 Week)	Technical View
1	BEAUTY	9.10	-30.00	9.05/8.15	9.75/10.50	Downtrend	อยู่ในช่วง Panic Sell
2	THCOM	7.75	-13.89	7.35/7.00	8.00/8.20	Downtrend	แนวโน้มหลักยังเป็นขาลง
3	DDD	51.75	-11.16	49.75/48.50	53.25/55.00	Downtrend	ราคาปรับตัวลงตามแนวโน้มหลัก
4	JMART	8.70	-5.95	8.55/8.20	9.00/9.30	Sideway Down	ราคาลงตามแนวโน้มหลัก
5	PRINC	5.20	-5.45	5.00/4.80	5.40/5.70	Downtrend	หลุดเส้น 200 วัน ภาพระยะกลางเป็นลบมากขึ้น

### หมายเหตุประกอบการเลือก Top Gainer และ Top Loser

- ปริมาณการซื้อขายเฉลี่ย 5 วัน มากกว่า 10 ล้านบาท
- ไม่นับรวม DW และ Warrant
- ราคาหุ้นไม่ต่ำกว่า 1 บาท

\*\* เนื่องจากหุ้นในกลุ่มนี้ส่วนใหญ่เป็นหุ้นที่ผันผวนแรงกว่าตลาด นักลงทุนควรใช้ความระมัดระวังเป็นพิเศษ \*\*



## WTI Oil



**Level 1**                      **Level 2**

<b>Support</b>	73.00	70.70
<b>Resistance</b>	75.30	76.00

### ภาพรายชั่วโมงเริ่มเห็นการทำ High ที่ต่ำลง

ถึงแม้โดยรวมราคาน้ำมันยังสามารถยืนระดับ 73 ดอลลาร์ แต่เรายังมองว่าโมเมนตัมการเคลื่อนไหวของราคาเริ่มอ่อนแรง สังเกตการทำ High ในภาพรายชั่วโมงที่ต่ำลง มองทิศทางช่วงนี้เป็นการชะลอตัวการขึ้น

## SUGAR



**Level 1**                      **Level 2**

<b>Support</b>	11.20	10.60
<b>Resistance</b>	11.80	12.20

### แกว่งตัวลงต่อตามแนวโน้มเดิม

ราคาน้ำตาลในตลาดโลก ทิศทางโดยรวมถือว่ายังดูไม่ดี แนวโน้มหลักเป็นเชิงลบ และในช่วงนี้เป็นลักษณะแกว่งตัวในกรอบ Downtrend channel ความเสี่ยงพักตัวลงต่อยังมีสูง (เป็นปัจจัยลบต่อหุ้นอย่าง KSL)

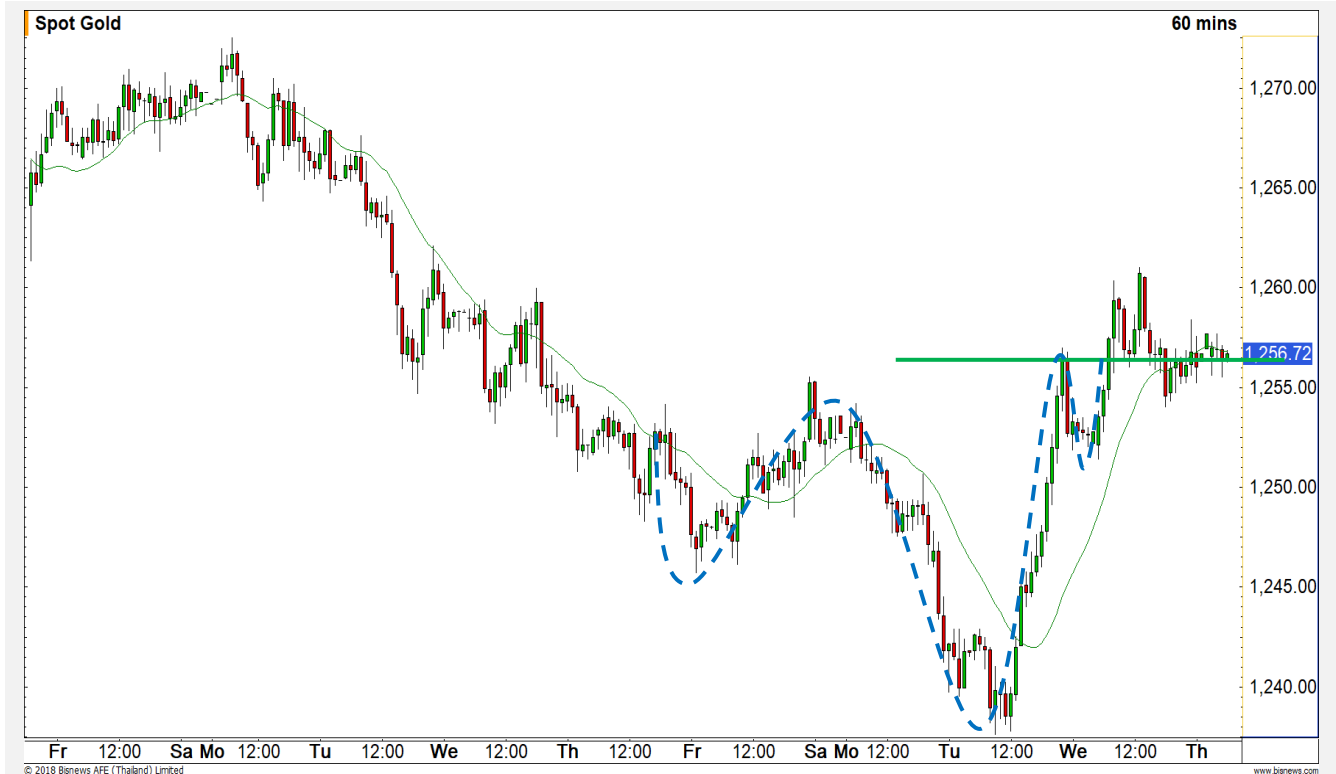
# Gold Futures

## ราคาประกอบตัวที่แนวรับของเส้น Neck Line ที่ 1256 ดอลลาร์

จากภาพราย 60 นาที ราคาทองคำทำการย่อตัวลงมาที่บริเวณแนวรับของเส้น Neck Line ที่ 1256 ดอลลาร์ หลังจากฟอร์มตัวในรูปแบบ Inverse Head and Shoulders หากราคาทองคำสามารถยืนบริเวณนี้ได้ มีโอกาสปรับตัวขึ้นทดสอบระดับ 1260 และ 1265 ดอลลาร์

### คำแนะนำระยะสั้น GFQ18

- สถานะ Long ต้นทุน 1255 ดอลลาร์ รอทำกำไรที่บริเวณ 1260-1265 ดอลลาร์ โดยมีจุดตัดขาดทุนที่ 1251 ดอลลาร์



แนวรับ		แนวต้าน	
1256	1252	1260	1265

Contracts	Long	Short	Net	YTD
Institution	16338	12643	3695	-7615
Foreign	13644	4268	9376	3034
Local	5387	18458	-13071	4581

4 ก.ค. 2018  
กองทุน SPDR คงการถือครองทองคำ  
ที่ระดับ 803.42 ตัน

# USD Futures

## ค่าเงินบาทกลับมาอ่อนค่า

รอบเช้าค่าเงินบาทกลับมาอ่อนค่า หลังจากเมื่อวาน ระหว่าง ชม. การซื้อขาย ค่าเงินบาทมีระยะแข็งค่าสลับทดสอบแนวรับที่ 33.00 บาท/ดอลลาร์ ถ้าหากยังไม่สามารถแข็งค่าหลุดบริเวณนี้ จะมีความเสี่ยงที่ค่าเงินบาทจะกลับไปอ่อนค่าตามแนวโน้มเดิม

ภาพระยะสั้นแกว่งตัวในกรอบ Uptrend channel

## คำแนะนำระยะสั้น USDU18

- พอร์ตว่างรอกำหนดสถานะอีกกรอบ



แนวรับ		แนวต้าน	
33.00**	32.96	33.22	33.25

## Market Summary & Theoretical Price

### SET50 Index Futures

Series	Settle	Change	Vol. Contracts	Change	OI	Change	Days to Delivery	Theoretical			Div. Yield	Fund Rate	Basis	Premium Discount
								Theoretical	Lower	Upper				
S50N18	1069.3	1.6	88	-23	1371	16	21	1074.06	1073.60	1077.45	0.00	0.02	-3.90	-4.76
S50Q18	1067.0	2.7	10	-2	104	5	56	1075.66	1074.42	1084.71	0.00	0.02	-6.20	-8.66
S50U18	1063.2	0.1	177800	-17180	237487	-4768	84	1072.41	1070.56	1085.99	0.02	0.02	-10.00	-9.21
S50Z18	1063.5	-0.5	10997	-2654	16441	-16	175	1061.98	1058.12	1090.28	0.04	0.02	-9.70	1.52
S50H19	1057.8	-0.3	1050	-1645	4656	-72	266	1039.49	1033.63	1082.51	0.06	0.02	-15.40	18.31
S50M19	1049.6	0.5	731	-2312	2739	73	357	996.89	989.02	1054.62	0.09	0.02	-23.60	52.71

### Gold Futures

Series	Settle	Change	Vol. Contracts	Change	OI	Change	Days to Delivery	Theoretical			Premium / Discount	Risk Free Rate
								Theoretical	Lower	Upper		
GFQ18	19870	120	76	-162	2093	-77	56	19859	19836	20026	11.25	0.02
GFV18	19920	120	21	-36	753	-23	117	19908	19861	20258	11.59	0.02
GFZ18	19960	110	20	16	117	32	175	19956	19884	20478	4.36	0.02

### USD Futures

Series	Settle	Change	Days to Delivery	Theoretical	Basis
USDN18	33.07	-0.04	21	33.23	-0.10
USDQ18	33.08	0.00	56	33.32	-0.09
USDU18	33.05	-0.04	84	33.40	-0.13
USDZ18	32.93	-0.04	175	33.64	-0.24

**DISCLAIMER:** รายงานฉบับนี้จัดทำโดยบริษัทหลักทรัพย์ ฟินันเซีย ไซรัส จำกัด (มหาชน) "บริษัท" ข้อมูลที่ปรากฏในรายงานฉบับนี้ถูกจัดทำขึ้นบนพื้นฐานของแหล่งข้อมูลที่เชื่อว่าหรือควรเชื่อว่ามีที่น่าเชื่อถือ และหรือมีความถูกต้อง อย่างไรก็ตามบริษัทไม่รับรองความถูกต้อง/ครบถ้วนของข้อมูลดังกล่าว ข้อมูลและความเห็นที่ปรากฏอยู่ในรายงานฉบับนี้อาจมีการเปลี่ยนแปลง แก้ไข หรือเพิ่มเติมได้ตลอดเวลาโดยไม่ต้องแจ้งให้ทราบล่วงหน้า บริษัทไม่มีความประสงค์ที่จะชักจูงหรือชี้ชวนให้ผู้ลงทุน ลงทุนซื้อหรือขายหลักทรัพย์ตามที่ปรากฏในรายงานฉบับนี้ รวมทั้งบริษัทไม่ได้รับประกันผลตอบแทนหรือราคาของหลักทรัพย์ตามข้อมูลที่ปรากฏแต่อย่างใด บริษัทจึงไม่รับผิดชอบต่อความเสียหายใดๆ ที่เกิดขึ้นจากการนำข้อมูลหรือความเห็นในรายงานฉบับนี้ไปใช้ไม่ว่ากรณีใดก็ตาม ผู้ลงทุนควรศึกษาข้อมูลและใช้ดุลยพินิจอย่างรอบคอบในการตัดสินใจลงทุน

บริษัทขอสงวนลิขสิทธิ์ในข้อมูลและความเห็นที่ปรากฏอยู่ในรายงานฉบับนี้ ห้ามมิให้ผู้ใดนำข้อมูลและความเห็นในรายงานฉบับนี้ไปใช้ประโยชน์ คัดลอก ดัดแปลง ทำซ้ำ นำออกแสดงหรือเผยแพร่ต่อสาธารณชนไม่ว่าทั้งหมดหรือบางส่วน โดยไม่ได้รับอนุญาตเป็นลายลักษณ์อักษรจากบริษัทล่วงหน้า การลงทุนในหลักทรัพย์มีความเสี่ยง ผู้ลงทุนควรศึกษาข้อมูลและพิจารณาอย่างรอบคอบก่อนการตัดสินใจลงทุน

บริษัทหลักทรัพย์ ฟินันเซีย ไซรัส จำกัด (มหาชน) อาจเป็นผู้ดูแลสภาพคล่อง (Market Maker) และผู้ออกใบสำคัญแสดงสิทธิอนุพันธ์ (Derivative Warrants) บนหลักทรัพย์ที่ปรากฏอยู่ในรายงานฉบับนี้ โดยบริษัท อาจจัดทำทวีเคาระห์ของหลักทรัพย์อ้างอิงดังกล่าวนี้ ดังนั้น นักลงทุนควรศึกษารายละเอียดในหนังสือชี้ชวนของใบสำคัญแสดงสิทธิอนุพันธ์ดังกล่าวก่อนตัดสินใจลงทุน