



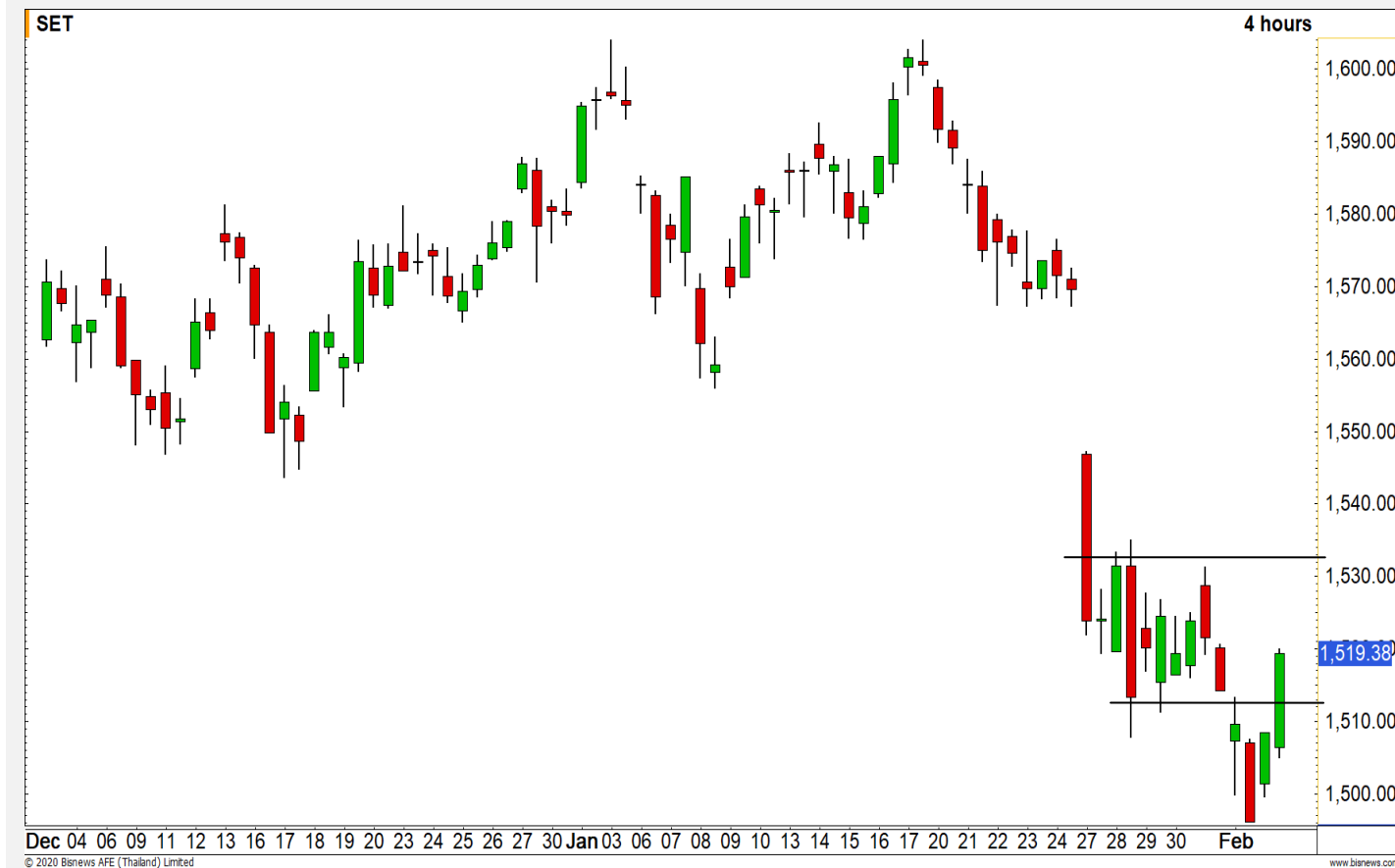
## SET INDEX

### เกิด False Break แนวต้านรอตสอบ 1530 จุด

ดัชนีกลับขึ้นมาขึ้นเหนือระดับ  
1510 จุด ทำให้รอบการหลุดระดับ 1500  
จุดที่ผ่านมาเป็นลักษณะ False break

โดยดัชนีกำลังกลับเข้าสู่รอบการ  
ฟื้นตัวขึ้นอีกครั้ง วางแนวต้านรอตสอบ  
รอบนี้ที่บริเวณ 1530 จุด

ทั้งนี้รอบหลักยังให้น้ำหนักเป็นลบ  
เนื่องจากเคลื่อนไหวต่ำกว่าระดับ 1550  
จุด



#### Technical Review

- S50H20 : กำลังขึ้นทดสอบ 1024 จุด หากผ่าน Upside เปิด
- Momentum Trading : SCC, EA
- Swing Trading : NETBAY, CBG
- DW : STA (Call)

แนวรับ	1510	1500
แนวต้าน	1530	1545

# SET50 Index Futures



## กำลังขึ้นทดสอบ 1024 จุด หากผ่าน Upside เปิด

4 ก.พ. 63 นักลงทุนต่างชาติ Long สุทธิ  
12,696 สัญญา

ค่า Basis ของ S50H20 อยู่ที่ระดับ -5.99 จุด

ดัชนีกำลังฟื้นตัวขึ้นหลังเกิดสัญญาณ Bullish  
divergence กับ RSI โดยกำลังขึ้นทดสอบแนวต้าน  
บริเวณ 1024 จุดอีกครั้ง หากผ่านได้ Upside เปิด แต่  
หากไม่ผ่าน ยังคงเผชิญความเสี่ยงการชะลอตัว

## กลยุทธ์ S50H20

- พอร์ตเปิด Long ที่บริเวณ 1007-1010 จุด  
(สามารถถัวเฉลี่ยต้นทุนที่บริเวณ 1000 จุด)  
วางเป้าหมายทำกำไรที่ 1024/1040 จุด ตัด  
ขาดทุนกรณีหลุด 990 จุด

### แนวรับ

### แนวต้าน

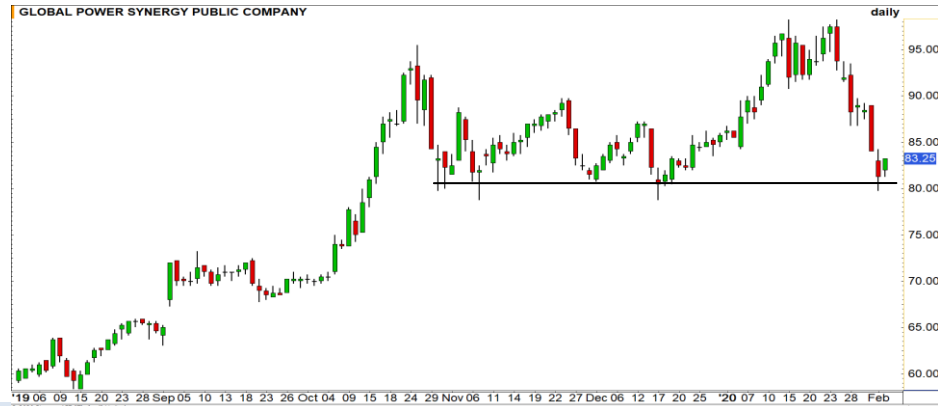
1010

1000

1024

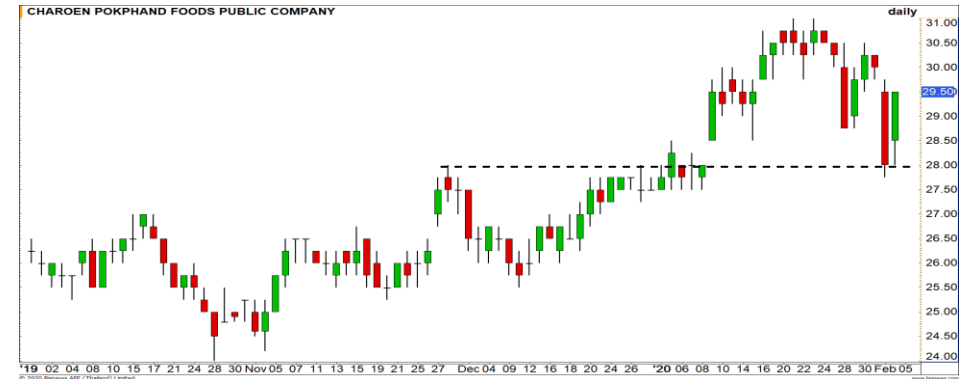
1040

Contracts	Long	Short	Net	YTD
Institution	54145	53379	766	-14193
Foreign	74494	61798	12696	-19104
Local	120009	133471	-13462	33297



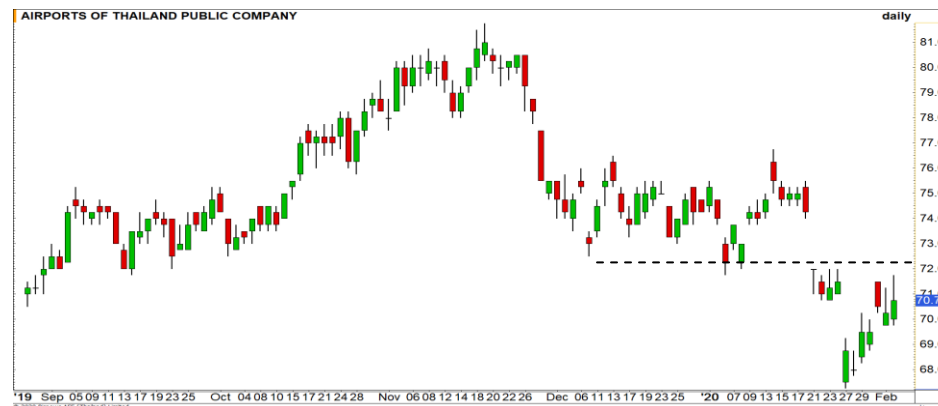
Support 81.25 80 Resistance 85 87

**GPSC** : ราคาสามารถยืนแนวรับ 80 บาท สามารถลุ้นการเกิด Technical Rebound วางแนวต้าน 85/87 บาท



Support 28.75 28 Resistance 30.25 31

**CPF** : เกิดแรงซื้อกลับเข้ามาที่ฐาน 28 บาท ราคากลับขึ้นมาปิด High ที่บริเวณ 29.50 บาท มีโอกาสปรับตัวขึ้นต่อตามแนวโน้มเดิม



Support 69.75 67.50 Resistance 72 74

**AOT** : ราคากำลังขึ้นทดสอบแนวต้านบริเวณ 72 บาท ระวังการขอตัวเมื่อใกล้ระดับดังกล่าว



Support 193.50 190 Resistance 198 200

**GULF** : ราคาทะลุกรอบสามเหลี่ยมรูปแบบ DESCENDING TRIANGLE ขึ้นมาได้ รอบนี้มีโอกาสขึ้นทดสอบ 200 บาท

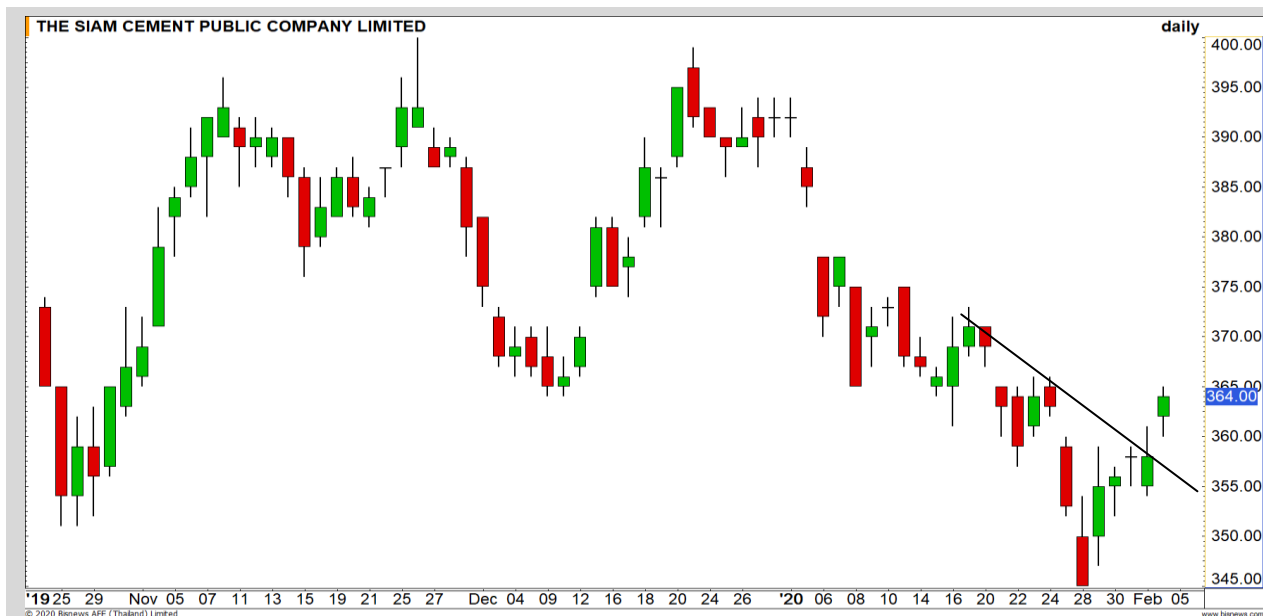
# Momentum Trading

SCC

**Support** | 360  
**Resistance** | 371  
**Stop loss** | 357

## คำแนะนำระยะสั้น (BUY)

ราคาทะลุแนวต้านเส้น Downtrend line ขึ้นมาได้ เกิดโมเมนตัมเชิงบวก มีโอกาสได้เห็นการปรับตัวขึ้นต่อ ว่างเป้าหมายรอบนี้ที่ 371 บาท

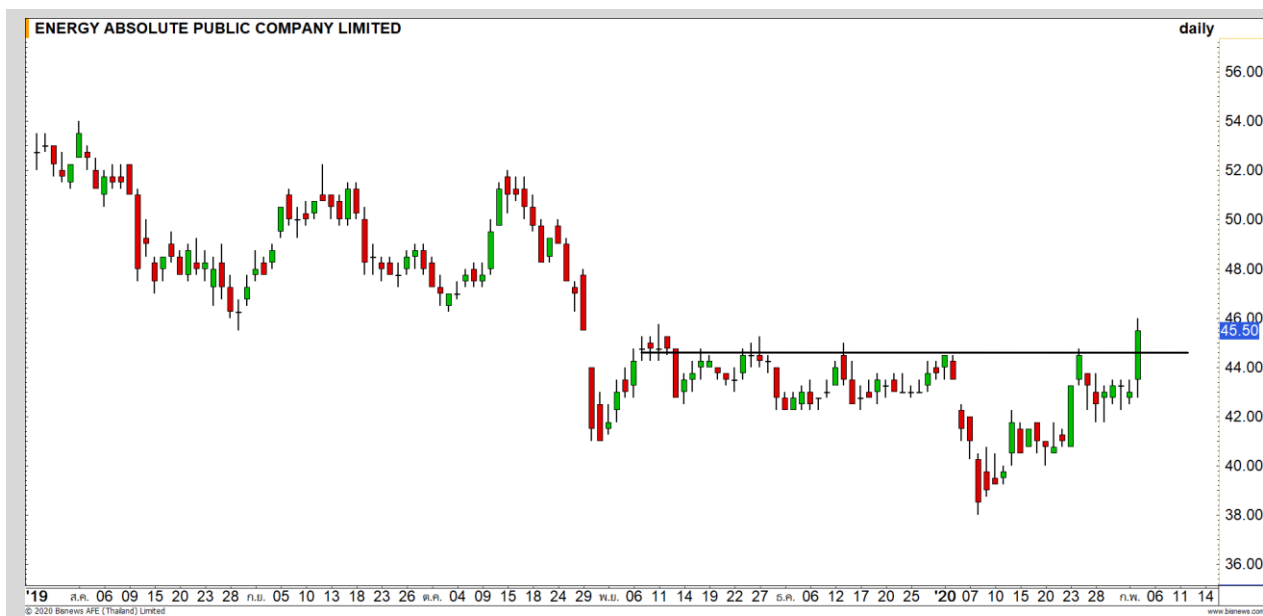


EA

**Support** | 44.50  
**Resistance** | 47/48  
**Stop loss** | 42.75

## คำแนะนำระยะสั้น (BUY)

ราคาปรับตัวทะลุแนวต้านหลักที่ 44.50 บาทขึ้นมา หลังจากราคาพักตัวปรับฐาน คาดราคาเข้าสู่รอบการฟื้นตัวอีกครั้ง โดยมีเป้าหมายแรกที่ 47 บาท



# Swing Trading



<b>Support</b>	32
<b>Resistance</b>	33.50/35
<b>Stop loss</b>	31.50

## คำแนะนำระยะสั้น (BUY)

แนวโน้มหลักยังคงเป็นขาขึ้น ล่าสุดแท่งเทียนเกิดรูปแบบ Hammer เป็นการหนุนรอบการฟื้นตัวในระยะสั้น วางเป้าหมายรอบนี้ที่ 33.50/35 บาท

NETBAY



<b>Support</b>	87.25
<b>Resistance</b>	91/92.25
<b>Stop loss</b>	86.25

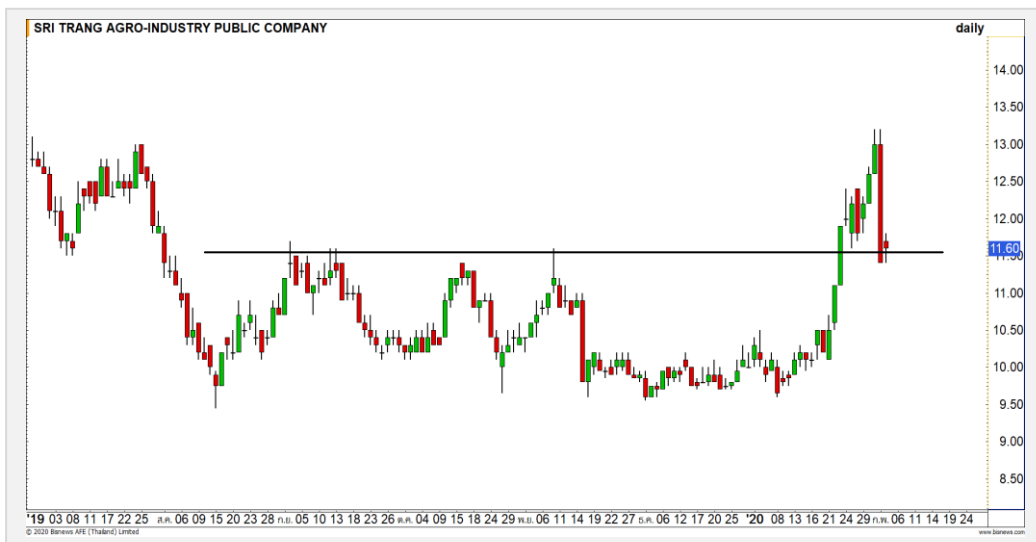
## คำแนะนำระยะสั้น (BUY)

ราคากำลังพักตัวสะสมกำลังออกด้านข้าง โดยทิศทางหลักยังคงเป็นแนวโน้มขาขึ้น โดยที่มีฐานแนวรับที่ 87.25 บาท ประเมินราคามีโอกาสฟื้นตัวต่อตามแนวโน้มเดิม

CBG



## STA : STA24C2002A



แนวรับ

11.50 11.20

แนวต้าน

12.10 12.30

ราคาพักตัวลงแรงมาที่แนวรับ 11.40 บาท ประเมิน Downside  
ระยะสั้นเริ่มจำกัด คาดราคามีโอกาสเกิด Technical Rebound

ตัดขาดทุนกรณีหลุด 11.20 บาท



สอบถามข้อมูลเพิ่มเติม

โทรศัพท์ 02-658-9915  
Email: dw@fnsyrus.com  
Line: @dw24

### ตารางราคา

\* ตารางราคาใช้เปรียบเทียบในการซื้อขายช่วง  
market open เท่านั้น ไม่รวมช่วง market call

<b>Name</b>	STA24C2002A	<b>Implied Volatility</b>	55.00%
<b>Underlying</b>	STA	<b>Delta</b>	23.41%
<b>Type</b>	Call	<b>Listing Date</b>	24-Oct-2019
<b>Strike</b>	12.841	<b>Last Trading Date</b>	28-Feb-2020
<b>Conversion Ratio</b>	4.58300	<b>Expire Date(Maturity Date)</b>	04-Mar-2020
<b>Moneyness</b>	-10.44% OTM	<b>outstanding (04-Feb-2020)</b>	50,000

Underlying Bid*	DW Bid Price(THB) *				
	05-Feb-2020	06-Feb-2020	07-Feb-2020	11-Feb-2020	12-Feb-2020
11.90	0.07	0.07	0.06	0.05	0.05
11.80	0.06	0.06	0.06	0.04	0.04
11.70	0.06	0.05	0.05	0.04	0.04
11.60	0.05	0.05	0.04	0.03	0.03
11.50	0.04	0.04	0.04	0.03	0.03
11.40	0.04	0.04	0.04	0.03	0.02
11.30	0.03	0.03	0.03	0.02	0.02
11.20	0.03	0.03	0.03	0.02	0.02
11.10	0.03	0.03	0.02	0.02	0.01

\*



Crude Oil (WTI)



Level 1                      Level 2

**Support**

48

46

**Resistance**

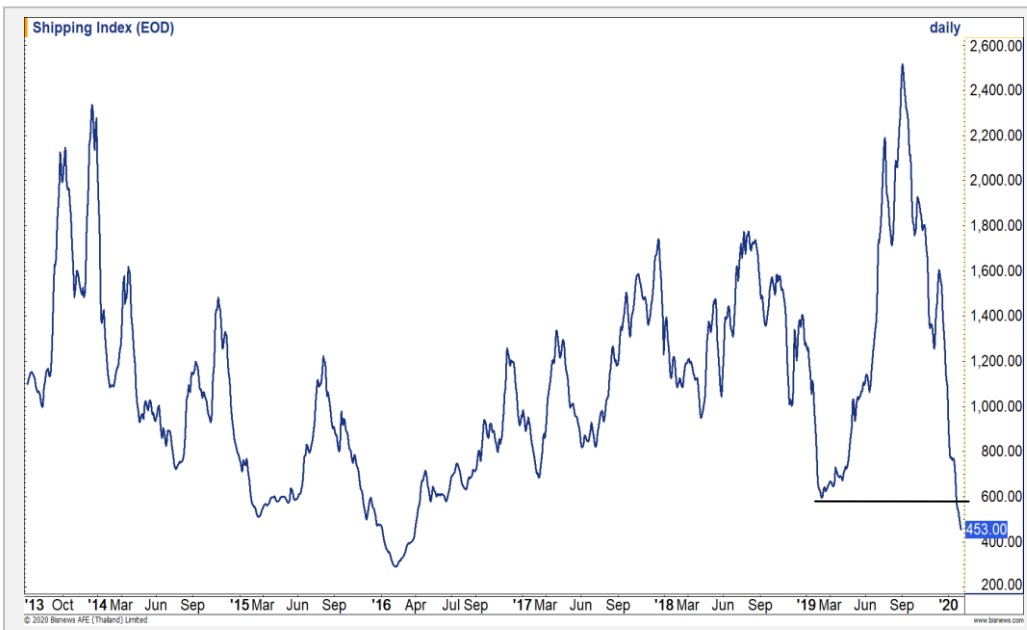
51

55

**ต้องกลับมาขึ้น 51 ดอลลาร์**

ราคาน้ำมันดิบ WTI เป็นการทำ Low ต่ำสุดในรอบกว่า 1 ปี ทั้งนี้ทางเทคนิค ยังต้องรอการกลับขึ้นมาขึ้นระดับ 51 ดอลลาร์ เพื่อดึงภาพเชิงบวกในระยะสั้น ภาพมาอีกครั้ง

Shipping Index



Level 1                      Level 2

**Support**

400

300

**Resistance**

600

950

**ซึมตัวลงต่อเนื่อง**

ดัชนีค่าระวางเรือ ทิศทางโดยรวมยังเป็นขาลง โดยเป็นการซึมตัวลงต่อเนื่อง มีฐานแนวรับสำคัญถัดไปที่ 300 จุด

# Gold Futures

## คาดการณ์ทองคำมีโอกาสฟื้นตัวกลับที่แนวรับ 1550 ดอลลาร์

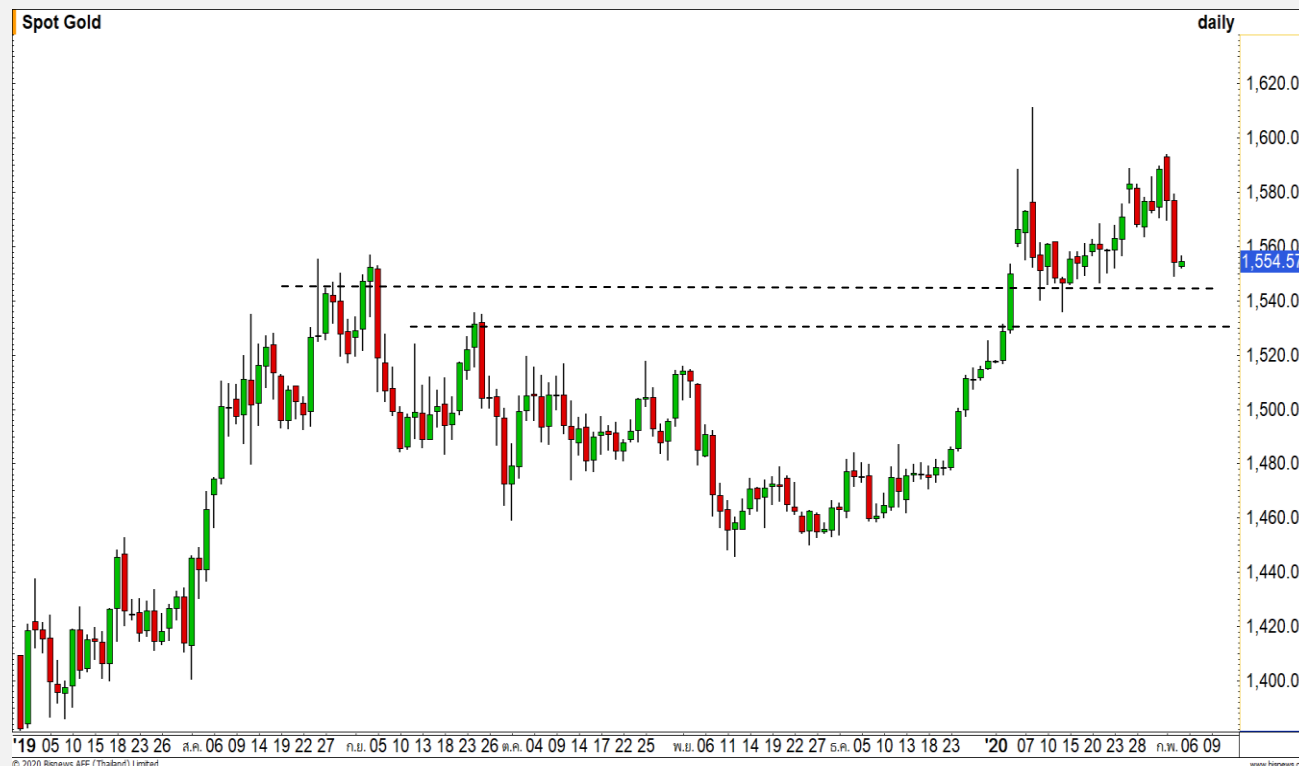
นักลงทุนขายทำกำไรทองคำหลังจากที่ตลาดหุ้นสหรัฐฟื้นตัวอย่างแข็งแกร่ง

ทางเทคนิคในภาพราย 240 นาที ราคาทองคำพักตัวต่อเนื่องลงมาหลังจากหลุด 1560 ดอลลาร์ ลงมาที่แนวรับบริเวณ 1550 ดอลลาร์ ประเมิน Downside ระยะสั้นเริ่มจำกัด มีโอกาสได้เห็นการฟื้นตัวกลับที่บริเวณดังกล่าว

### คำแนะนำระยะสั้น GOH20

- พอร์ตวางแนะเปิด Long ที่ 1550 ดอลลาร์ วางเป้าหมายทำกำไรที่ 1565-1570 ดอลลาร์ **ตัดขาดทุนกรณีหลุด 1540 ดอลลาร์**

วันที่ 4 ก.พ. 2020  
กองทุน SPDR ซื้อทองคำ 9.37 ตัน  
ไว้ที่ระดับ 912.58 ตัน



แนวรับ		แนวต้าน	
1550	1545	1565	1570

Contracts	Long	Short	Net	YTD
Institution	15221	14480	741	-4120
Foreign	4132	15784	-11652	-19104
Local	29613	18702	10911	33297



# USD Futures

## อ่อนค่าสลับหลังแตะแนวรับ

**31.00 บาท/ดอลลาร์**

ภาพทางเทคนิคของค่าเงินบาทแข็งค่าสลับมาที่แนวรับ 31.00 บาท/ดอลลาร์ ประเมินในระยะสั้นค่าเงินบาทมีโอกาสอ่อนค่ากลับ โดยมีแนวต้านแรกที่ 31.20 บาท/ดอลลาร์

## คำแนะนำระยะสั้น USDH20

- พอร์ตวางแนวรอเปิด Long ที่แนวรับ 31.00 บาท/ดอลลาร์ วางเป้าหมายทำกำไรที่ 31.20 บาท/ดอลลาร์ ตัดขาดทุนกรณีแข็งค่าเกิน 30.90 บาท/ดอลลาร์



แนวรับ		แนวต้าน	
30.90	30.85	31.20	31.35

## Market Summary & Theoretical Price

### SET50 Index Futures

Series	Settle	Change	Vol Contracts	Vol Change	OI	OI Change	Days to Delivery	Theoretical			Div. Yield	Fund Rate	Basis	Premium Discount
								Theoretical	Lower	Upper				
S50G20	1022.6	13.8	28	-1	31	16	22	1024.96	1024.34	1028.20	0.02%	1.75%	-1.29	-2.36
S50H20	1017.9	16.5	221968	0	330115	-1479	51	1025.85	1024.42	1033.36	0.38%	1.75%	-5.99	-7.95
S50J20	1019.2	13.7	39	0	55	0	84	1025.56	1023.21	1037.93	1.04%	1.75%	-4.69	-6.36
S50M20	1013.7	15.9	21035	-6150	35273	-321	145	1022.75	1018.68	1044.11	2.03%	1.75%	-10.19	-9.05
S50U20	1008.4	16.1	3926	-1411	10924	-101	237	1015.05	1008.40	1049.95	3.08%	1.75%	-15.49	-6.65
S50U20	1007.3	16.0	1652	-904	4466	-42	328	1010.18	1000.98	1058.49	3.24%	1.75%	-16.59	-2.88

### Gold Futures

Series	Settle	Change	Vol Contracts	Vol Change	OI	OI Change	Days to Delivery	Theoretical			Premium / Discount	Risk Free Rate
								Theoretical	Lower	Upper		
GFG20	23080	-310	515	335	1489	261	22	22980	22966	23052	100.34	1.75%
GFJ20	23180	-270	340	323	917	302	84	23048	22995	23325	132.10	1.75%
GFM20	23260	-280	24	-41	218	-97	145	23115	23024	23594	144.96	1.75%

### Gold Online Futures

Series	Settle	Change	Vol Contracts	Vol Change	OI	OI Change	Days to Delivery	Theoretical
GOH20	1575.60	-9.80	28927	12653	80613	8202	51	1560.07

### USD Futures

Series	Settle	OI Change	Days to Delivery	Theoretical	Basis
USDG20	30.91	-0.16	22	31.09	-0.12
USDH20	30.90	-0.15	51	31.16	-0.13
USDJ20	30.86	-0.19	84	31.24	-0.17
USDM20	30.84	-0.14	145	31.39	-0.19

**DISCLAIMER:** รายงานฉบับนี้จัดทำโดยบริษัทหลักทรัพย์ ฟินันเซีย ไซรัส จำกัด (มหาชน) "บริษัท" ข้อมูลที่ปรากฏในรายงานฉบับนี้ถูกจัดทำขึ้นบนพื้นฐานของแหล่งข้อมูลที่เราหรือเราเชื่อว่ามีความน่าเชื่อถือ และมีความถูกต้อง อย่างไรก็ตามบริษัทไม่รับรองความถูกต้องครบถ้วนของข้อมูลดังกล่าว ข้อมูลและความเห็นที่ปรากฏอยู่ในรายงานฉบับนี้อาจมีการเปลี่ยนแปลง แก้ไข หรือเพิ่มเติมได้ตลอดเวลาโดยไม่ต้องแจ้งให้ทราบล่วงหน้า บริษัทไม่มีความประสงค์ที่จะชักจูงหรือชี้ชวนให้ผู้ลงทุน ลงทุนซื้อหรือขายหลักทรัพย์ตามที่ปรากฏในรายงานฉบับนี้ รวมทั้งบริษัทไม่ได้รับประกันผลตอบแทนหรือราคาของหลักทรัพย์ตามข้อมูลที่ปรากฏแต่อย่างใด บริษัทจึงไม่รับผิดชอบต่อความเสียหายใดๆ ที่เกิดขึ้นจากการนำข้อมูลหรือความเห็นในรายงานฉบับนี้ไปใช้ไม่ว่ากรณีใดก็ตาม ผู้ลงทุนควรศึกษาข้อมูลและใช้ดุลยพินิจอย่างรอบคอบในการตัดสินใจลงทุน

บริษัทขอสงวนลิขสิทธิ์ในข้อมูลและความเห็นที่ปรากฏอยู่ในรายงานฉบับนี้ ห้ามมิให้ผู้ใดนำข้อมูลและความเห็นในรายงานฉบับนี้ไปใช้ประโยชน์ คัดลอก ตัดแปลง ทำซ้ำ นำออกแสดงหรือเผยแพร่ต่อสาธารณชนไม่ว่าทั้งหมดหรือบางส่วน โดยไม่ได้รับอนุญาตเป็นลายลักษณ์อักษรจากบริษัทล่วงหน้า การลงทุนในหลักทรัพย์มีความเสี่ยง ผู้ลงทุนควรศึกษาข้อมูลและพิจารณาอย่างรอบคอบก่อนการตัดสินใจลงทุน

บริษัทหลักทรัพย์ ฟินันเซีย ไซรัส จำกัด (มหาชน) อาจเป็นผู้ดูแลสภาพคล่อง (Market Maker) และผู้ออกใบสำคัญแสดงสิทธิอนุพันธ์ (Derivative Warrants) บนหลักทรัพย์ AAV, ADVANC, AEONTS, AMATA, ANAN, AOT, AP, BANPU, BBL, BCH, BCP, BCPG, BDMS, BEAUTY, BEC, BEM, BGRIM, BH, BJC, BLAND, BPP, BTS, CBG, CENTEL, CHG, CK, CKP, COM7, CPALL, CPF, CPN, DELTA, DTAC, EA, EGCO, EPG, ERW, ESSO, GFPT, GLOBAL, GPSC, GULF, GUNKUL, HANA, HMPRO, INTUCH, IRPC, IVL, JAS, JMT, KBANK, KCE, KKP, KTB, KTC, LH, MAJOR, MBK, MEGA, MINT, MTC, ORI, OSP, PLANB, PRM, PSH, PSL, PTG, PTT, PTTEP, PTTGC, QH, RATCH, ROBINS, RS, SAWAD, SCB, SCC, SGP, SIRI, SPALI, SPRC, STA, STEC, SUPER, TASCO, TCAP, THAI, THANI, TISCO, TKN, TMB, TOA, TOP, TPIPP, TRUE, TTW, TU, TVO, WHA และ SET50 Future โดยบริษัทฯ อาจจัดทำบทวิเคราะห์ของหลักทรัพย์อ้างอิงดังกล่าว ดังนั้น นักลงทุนควรศึกษารายละเอียดในหนังสือชี้ชวนของใบสำคัญแสดงสิทธิอนุพันธ์ดังกล่าวก่อนตัดสินใจลงทุน

หมายเหตุ: ประธานกรรมการของบริษัทหลักทรัพย์ ฟินันเซีย ไซรัส จำกัด (มหาชน) ดำรงตำแหน่งเป็นกรรมการของบริษัท ทู คอร์ปอเรชั่น จำกัด (มหาชน)

Remark : FSS's Chairman is a TRUE's director.