



SET INDEX

เข้านี้ดูแนวต้าน 1687 จุด
เป็นด่านสำคัญ

รอบเกิด Technical Rebound
จากแนวรับ 1670 จุด (เส้นค่าเฉลี่ย
200 วัน) ระยะติดต่อก หากยังไม่ข้าม
แนวต้าน 1700 จุด จะยังเป็นรอบการ
ฟื้นตัวขึ้นมาปิด Gap 1687-1695 จุด
เท่านั้น จุดยืนที่จะให้รอบบวกคือ ฟัน
แนวต้าน 1715 จุด

ขณะเข้าหากติดแนวต้าน 1687
จุด ยังเสี่ยงต่อการทดสอบ 1670-1675
จุด

แนวรับ	1675	1670
แนวต้าน	1690	1700



Technical Review:

- S50U19 : ต้องกลับมาขึ้นเหนือ 1115 จุด ถึงจะให้รอบฟื้นได้ต่อเนื่อง หากติด 1115 จุด จะอ่อนตัวได้อีกรอบ
- Momentum Trading : SISB, GPSC
- Swing Trading : GUNKUL, BGRIM
- DW : STEC (CALL)

SET50 Index Futures



**ต้องกลับมาเหนือแนวต้าน 1115 จุด
ถึงจะให้รอบฟื้นแข็งแกร่ง**

2 ส.ค. 62 นักลงทุนต่างชาติ Short สุทธิต่อเนื่อง
22,547 สัญญา บางส่วนเป็นการปิดสถานะ Long

ศุกร์ที่ผ่านมายืน Low ได้ที่ 1100 จุด และเริ่มติด
กลับปิดเหนือเส้นค่าเฉลี่ย 200 วัน แต่จะยืนยันว่ากลับมาสู่
รอบการฟื้นตัวที่แข็งแกร่ง คือ ต้องพ้นแนวต้าน 1115 จุด

หากไม่ทะลุแนวต้าน 1115 จุด มีโอกาสที่จะอ่อนตัว
เข้าหาแนวรับ 1105 จุด หรือ 1100 จุด

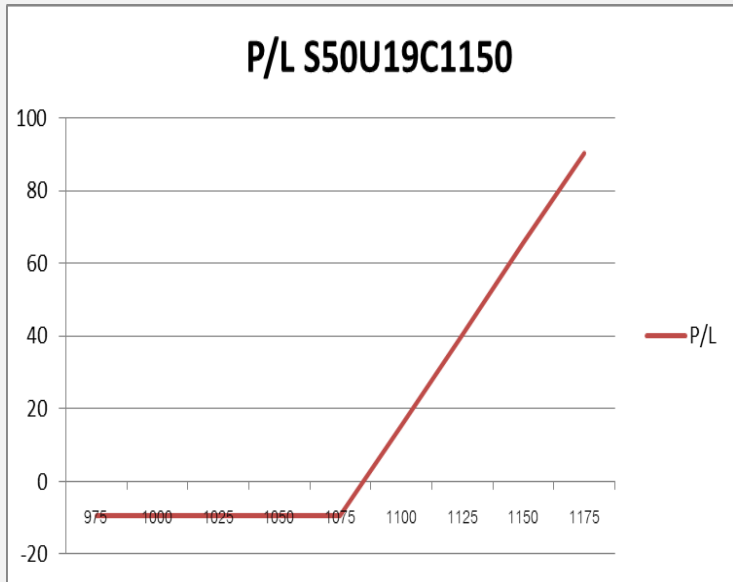
กลยุทธ์ S50U19

- เปิด Short ตามในรอบเช้าวันศุกร์ที่ผ่านมา ต้นทุน 1110 จุด ได้ปิดทำกำไรที่ 1105 จุด และใกล้เคียง 1100 จุดไปแล้ว
- พอร์ตวางรอดูการกลับไปยืนเหนือ 1115 จุดให้ได้ก่อน ค่อยเปิด Long

	แนวรับ		แนวต้าน		
	1105	1100	1115	1125	
Contracts		Long	Short	Net	YTD
Institution		43481	47391	-3910	-21357
Foreign		55056	77603	-22547	16018
Local		120862	94405	26457	5339



SET50 Index Options



คำแนะนำ : แนะนำเปิด Long S50U19C1100 ที่บริเวณ SET50 1118 จุด

กลยุทธ์ : แนะนำเปิด Long S50U19C1100 ที่บริเวณ SET50 1118

ขาดทุนสูงสุด : -

กำไรสูงสุดทางทฤษฎี : -

เป้าหมายการทำกำไร : -

จุดคุ้มทุน(เมื่อหมดอายุ) : -

SET50 Index	Long S50U19C1050	Cost	Profit/Loss
975	-100	9.6	-9.6
1000	-75	9.6	-9.6
1025	-50	9.6	-9.6
1050	-25	9.6	-9.6
1075	0	9.6	-9.6
1100	25	9.6	15.4
1125	50	9.6	40.4
1150	75	9.6	65.4
1175	100	9.6	90.4

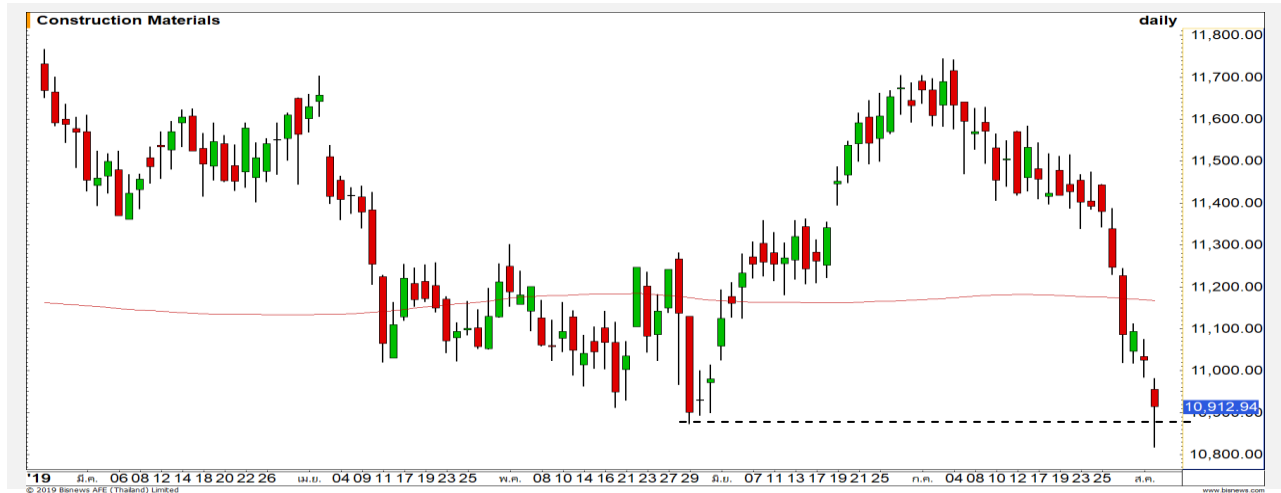
		Price	Change	Vol.	Open Interest	Intrinsic Value	Time Value	Break Even	All-in-Premium	Implied Volatility	Delta	Effective Gearing
Call Option	S50U19C1100	21.00	-6.50	1474	2,219	13.17	7.83	1121.00	0.01	7.31%	0.69	36.34
	S50U19C1125	10.00	-2.50	1934	4,882	0.00	10.00	1135.00	0.02	8.53%	0.39	43.91
	S50U19C1150	4.40	-0.90	1,837	6,942	0.00	4.40	1154.40	0.04	9.43%	0.20	50.37
	S50U19C1175	2.00	-0.40	1,422	8,042	0.00	2.00	1177.00	0.06	10.41%	0.10	54.00
	S50U19C1200	1.20	-0.10	1,125	6,927	0.00	1.20	1201.20	0.08	11.92%	0.06	52.15
Put Option	S50U19P1100	12.70	4.50	2824	6,036	0.00	12.70	1087.30	-0.02	11.26%	-0.37	-32.65
	S50U19P1125	27.40	10.10	1,196	4,551	11.83	15.57	1097.60	-0.01	12.72%	-0.57	-22.99
	S50U19P1150	46.50	10.70	324	3,131	36.83	9.67	1103.50	-0.01	14.40%	-0.70	-16.86
	S50U19P1175	68.50	11.30	59	908	61.83	6.67	1106.50	-0.01	16.49%	-0.79	-12.81
	S50U19P1200	96.00	14.10	27	237	86.83	9.17	1104.00	-0.01	22.39%	-0.79	-9.19

Construction Materials

	Level 1	Level 2
Support	10900	10800
Resistance	11000	11200

สั้น Rebound

ดัชนีกลุ่มวัสดุก่อสร้าง เกิดรูปแบบแท่งเทียนลักษณะ Hammer ที่ฐานแนวรับ Low เดิม สามารถลุ้นการเกิด Technical Rebound ในรอบสั้นนี้



Tourism & Leisure

	Level 1	Level 2
Support	550	540
Resistance	580	600

Bullish Divergence

ดัชนีกลุ่มการท่องเที่ยวและสันทนาการ เกิดสัญญาณ Bullish divergence กับ RSI มีโอกาสที่จะได้เห็นการกลับตัว





Support 45.75 45 Resistance 46.75 48

PTT : ราคาพักตัวลงมาใกล้บริเวณแนวรับสำคัญ 45 บาท Downside การอ่อนตัวเริ่มจำกัด ประเมินราคามีโอกาสฟื้นตัวที่บริเวณดังกล่าว



Support 70.25 69.25 Resistance 71.25 73

AOT : มีแรงซื้อกลับระหว่างวัน แท่งเทียนเกิดรูปแบบ Hammer เป็นสัญญาณบวกในทางเทคนิค



Support 174.50 172 Resistance 178.50 180

KBANK : ราคาปรับตัวบวกสวนตลาดขึ้นมาได้ คาดราคาเข้าสู่รอบการฟื้นตัวใหม่อีกครั้ง วางแนวต้านรอทดสอบที่ 178.50/180 บาท



Support 120 118 Resistance 126 130

GULF : ราคาอยู่ในรอบการพักตัวสะสมกำลัง หลังไม่ผ่านแนวต้านบริเวณ 130 บาท

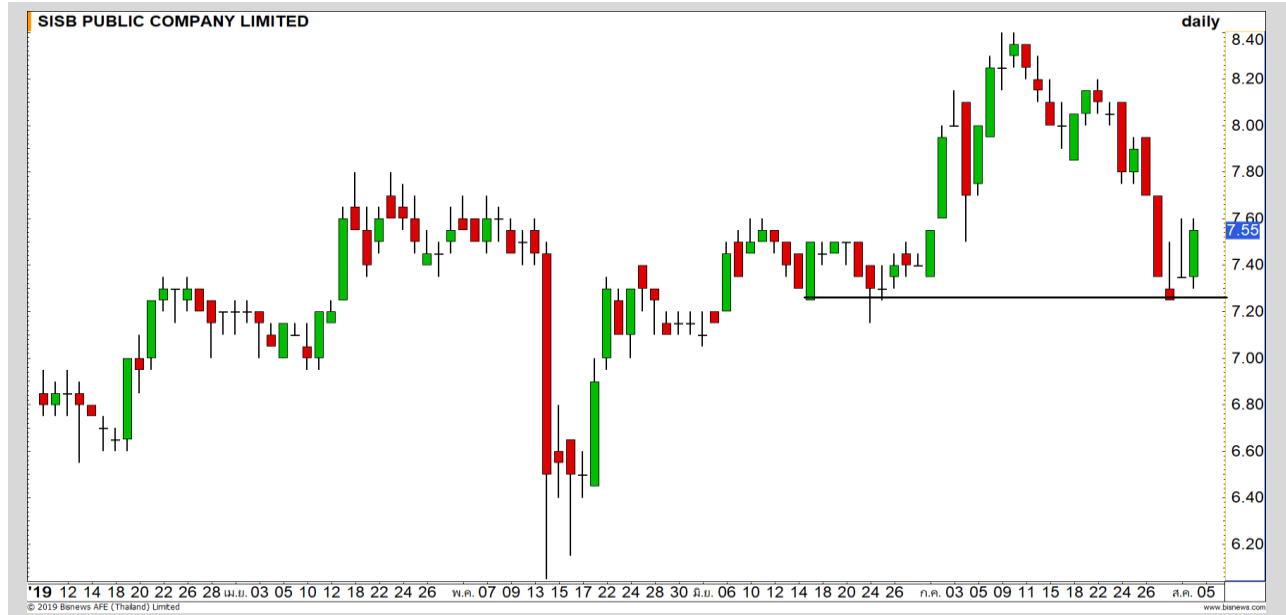
Momentum Trading

SISB

Support | 7.50
Resistance | 7.80
Stop loss | 7.30

คำแนะนำระยะสั้น (BUY)

รอบนี้ราคาสามารถยืนฐานบริเวณ Low เดิมได้ และเริ่มเห็นแรงซื้อกลับเข้ามา ทำให้ประเมินได้ว่าราคามีโอกาสปรับตัวขึ้นต่อ วางเป้าหมาย 7.80 บาท



GPSC

Support | 67
Resistance | 68.75-69.25
Stop loss | 66.75

คำแนะนำระยะสั้น (BUY)

แนะนำต่อเนื่องเป็นวันที่สอง หลังราคายืนแข็งแกร่งกว่าตลาดฯ มีโอกาสฟื้นขึ้นปิด Gap 68.75-69.50 บาท ให้นำหนักฟื้นแบบ Double Bottoms



Swing Trading



Support	3
Resistance	3.14
Stop loss	2.96

คำแนะนำระยะสั้น (BUY)

ราคาพักตัวลงมาใกล้ระดับแนวรับสำคัญ บริเวณ 3 บาท ประเมิน Downside จำกัด มีโอกาสติดกลับรอบสั้น วางเป้าหมาย 3.14 บาท

GUNKUL



Support	34.25
Resistance	36.25-37
Stop loss	33.75

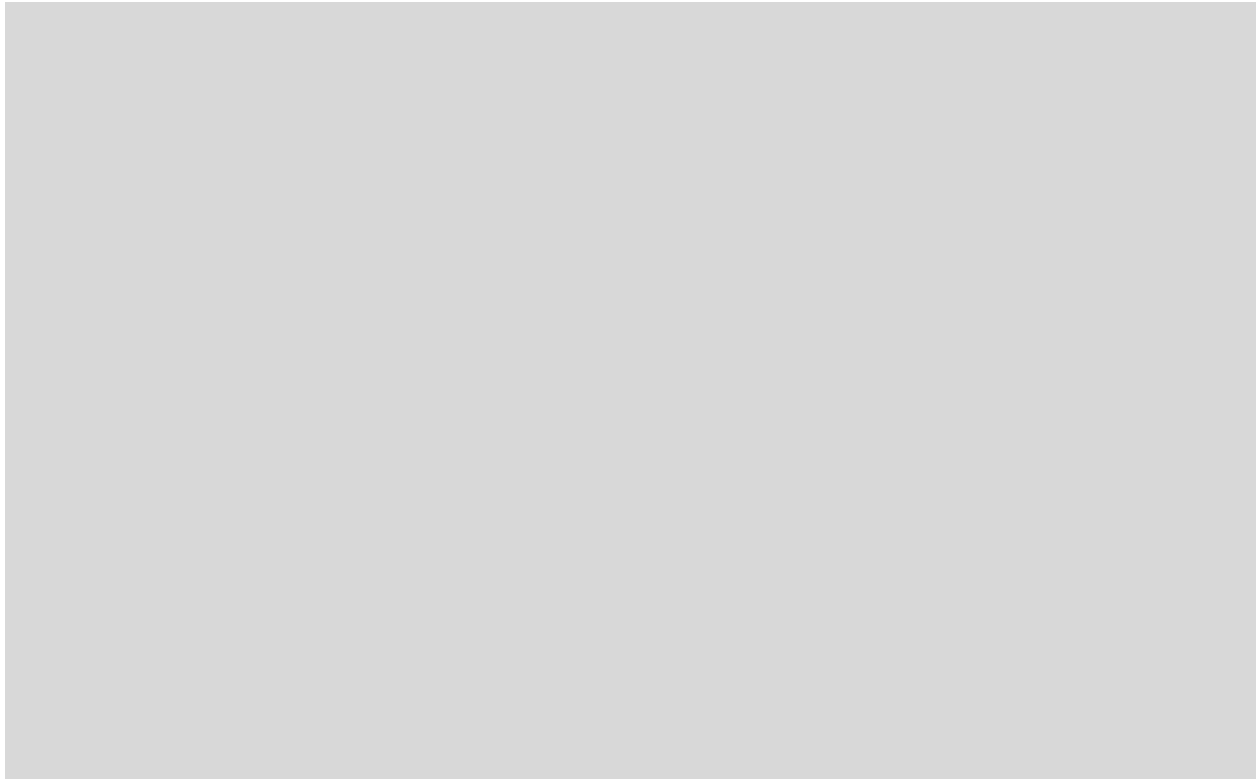
คำแนะนำระยะสั้น (BUY)

ราคาตีกลับช่วงปลาย และพบว่า Low ไม่หลุดเส้นค่าเฉลี่ย 75 วัน ณ ระดับ 33.75 บาท มีโอกาสฟื้นต่อเนื่อง เป้าหมาย 36.25-37 บาท

BGRIM



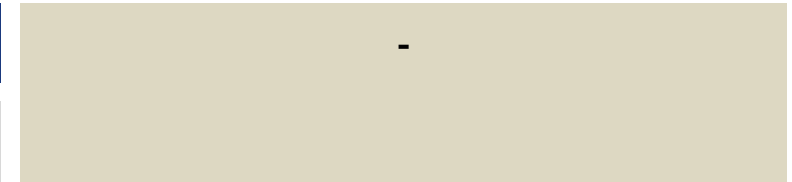
รอสัญญาณตัวใหม่



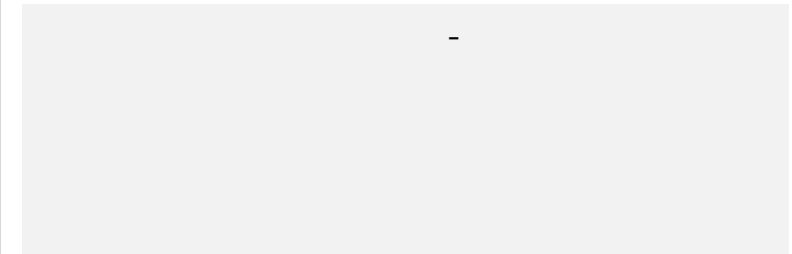
เทียบราคาวันก่อนหน้า

Close Price	%Change
-	-

(ข้อมูล ณ เวลา 17.00 น. ของวันก่อนหน้า)



แนวรับ		แนวต้าน	
-	-	-	-



ปริมาณหุ้นที่ให้ยืมเพื่อขายชอร์ต

Stock	Available for borrowing (Share)
-	-

(ข้อมูล ณ เวลา 9.00 น. ของวันก่อนหน้า)



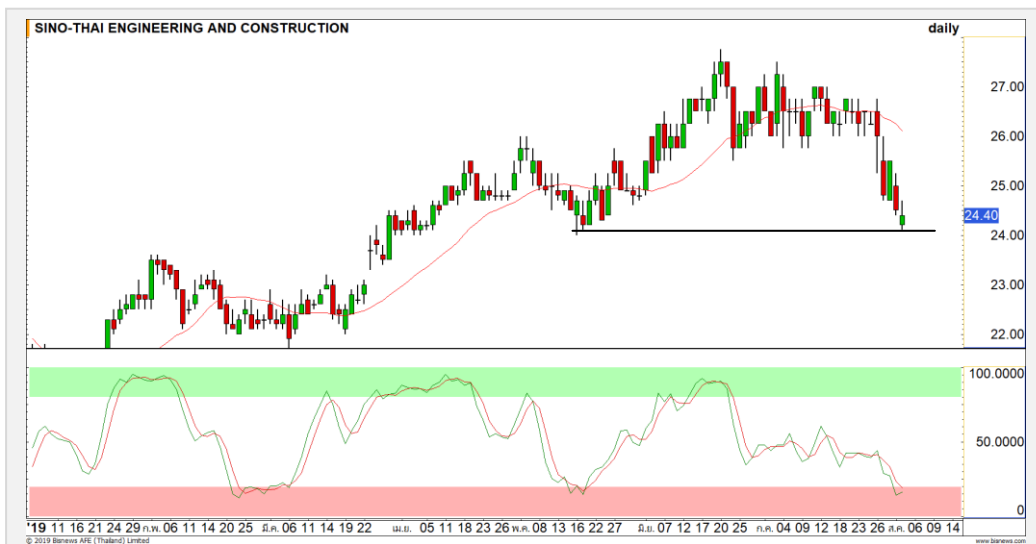
สอบถามข้อมูลเพิ่มเติม กรุณาติดต่อ
ฝ่ายธุรกิจยืมและให้ยืมหลักทรัพย์

โทรศัพท์ : 02-659-4335-40

Email: sbl@fnsyus.com



STEC: STEC24C1911A



แนวรับ		แนวต้าน	
24.20	24	25	25.50

เริ่มมีสัญญาณการกลับตัวระยะสั้นเข้าจาก Stochastic ที่เข้าเขต Oversold วางแนวต้านแรกที่ 25 บาท

ตัดขาดทุนกรณีหลุด 23.90 บาท



สอบถามข้อมูลเพิ่มเติม
โทรศัพท์ 02-658-9915
Email: dw@fnsyrus.com
Line: @dw24

ตารางราคา

* ตารางราคาใช้เปรียบเทียบในการซื้อขายช่วง market open เท่านั้น ไม่รวมช่วง market call

Underlying Bid*	DW Bid Price(THB) *				
	05-Aug-2019	06-Aug-2019	07-Aug-2019	08-Aug-2019	09-Aug-2019
24.80	0.15	0.14	0.14	0.14	0.14
24.70	0.14	0.14	0.14	0.14	0.14
24.60	0.14	0.14	0.14	0.14	0.13
24.50	0.14	0.13	0.13	0.13	0.13
24.40	0.13	0.13	0.13	0.13	0.13
24.30	0.13	0.13	0.13	0.13	0.13
24.20	0.13	0.13	0.12	0.12	0.12
24.10	0.12	0.12	0.12	0.12	0.12
24.00	0.12	0.12	0.12	0.12	0.12

Name	STEC24C1911A	Implied Volatility	58.00%
Underlying	STEC	Delta	34.11%
Type	Call	Listing Date	24-Apr-2019
Strike	29.710	Last Trading Date	29-Nov-2019
Conversion Ratio	11.53000	Expire Date(Maturity Date)	04-Dec-2019
Moneyess	-17.87% OTM	outstanding (04-Aug-2019)	196,300

Volume Outperformed

Stock	Last	Base Vol	Volume	%Vol up
PTTGC	57.75	10,394,555	77,692,400	647%
ERW	5.45	5,888,495	27,516,600	367%
MACO	1.53	6,746,303	31,233,400	362%
PTTEP	131.50	6,661,613	30,241,100	353%
SPRC	9.50	11,476,303	47,766,500	313%

หมายเหตุประกอบการเลือก Volume Outperformed

- ไม่นับรวม DW และ Warrant
- ราคาหุ้นไม่ต่ำกว่า 1 บาท
- ปริมาณซื้อขาย (Volume) ต่อวันมากกว่า 5,000,000 หุ้น
- %Vol Up หมายถึง ปริมาณการซื้อขายมากกว่าวันก่อนหน้า โดยคิดเป็นเปอร์เซ็นต์
- ข้อมูลจาก Finansia Hero

**** เนื่องจากหุ้นในกลุ่มนี้ส่วนใหญ่เป็นหุ้นที่ผันผวนแรงกว่าตลาด นักลงทุนควรใช้ความระมัดระวังเป็นพิเศษ ****



PTTEP : มีแรงซื้อกลับมาขึ้นไม่หลุดแนวรับ 131.50 บาท เกิดเป็นแท่งเทียนกลับตัวแบบ Hammer คาดราคาฟื้นตัวระยะสั้น

Support	131.50	129
Resistance	133.50	134.50



SPRC : เกิดสัญญาณการกลับตัวระยะสั้นจากแท่งเทียน Hammer ไม่หลุดแนวรับ 9.45 บาท คาดราคาฟื้นตัวขึ้นไปที่บริเวณ Gap

Support	9.45	9.20
Resistance	9.80	10

Crude Oil (WTI)



	Level 1	Level 2
Support	54	51
Resistance	56.50	58.50

Sideway Down

ราคาน้ำมัน แวงตัวลักษณะ Sideway Down ในช่วงกรอบ 54 - 58 ดอลลาร์สหรัฐต่อบาร์เรล รอบสั้นอาจมีการปรับตัวให้เห็นบ้าง เนื่องจากเคลื่อนไหวใกล้บริเวณกรอบด้านล่าง

Soybean



	Level 1	Level 2
Support	845	830
Resistance	860	870

ตั้งเส้นก่อนลงต่อ

ราคาถั่วเหลือง รอบหลักเราให้น้ำหนักเป็นเชิงลบ แต่ในระยะสั้นอาจได้เห็นการตั้งกลับสั้นๆ มองแนวต้านที่ 860/670 เซนต์ต่อบุชเซล

Gold Futures

ภาพหลักยังแกว่ง Sideway

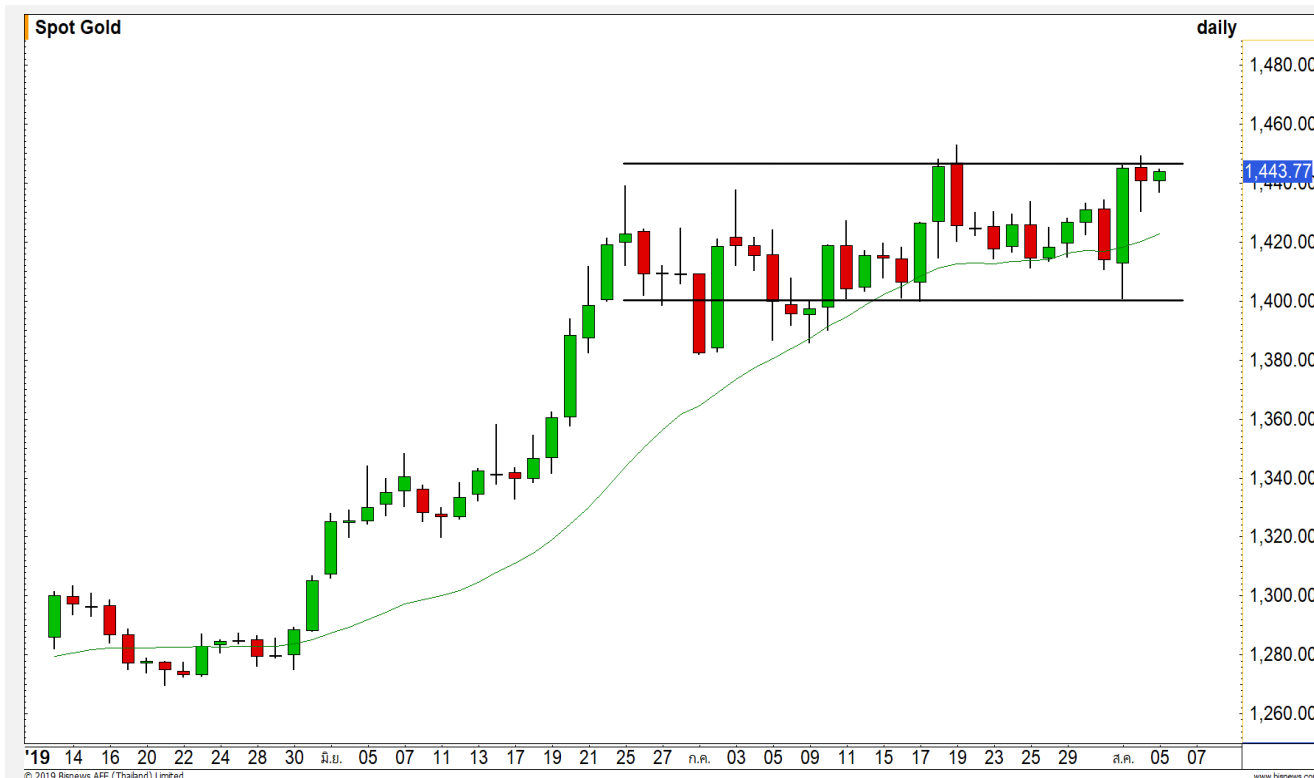
นักลงทุนเข้าซื้อทองคำที่เป็นสินทรัพย์ปลอดภัย หลังจากสกุลเงินดอลลาร์อ่อนค่าลงต่อเนื่อง

ภาพทางเทคนิคราคาทองคำฟื้นตัวขึ้นมาเล็กน้อย หลังจากที่ยืนไม่หลุดแนวรับย่อยที่ 1430 ดอลลาร์ โดยการแกว่งตัวของราคาทองคำช่วงนี้ยังให้น้ำหนักการ Sideway ในภาพหลัก มีโอกาสที่จะติดที่กรอบแนวต้าน 1450 ดอลลาร์

คำแนะนำระยะสั้น GOU19

- พอร์ตวางแนะเปิด Short แนวต้าน 1450 ดอลลาร์ วางเป้าหมายทำกำไรที่ 1430-1435 ดอลลาร์ **ตัดขาดทุนกรณีทะลุ 1455 ดอลลาร์**

วันที่ 2 ส.ค. 2019
กองทุน SPDR เพิ่มการถือครองทองคำ 2.94 ตัน ขึ้นมาที่ระดับ 830.76 ตัน



แนวรับ		แนวต้าน	
1433	1420	1450	1455

Contracts	Long	Short	Net	YTD
Institution	19565	18711	854	-4236
Foreign	19785	5478	14307	16018
Local	21383	36544	-15161	5339

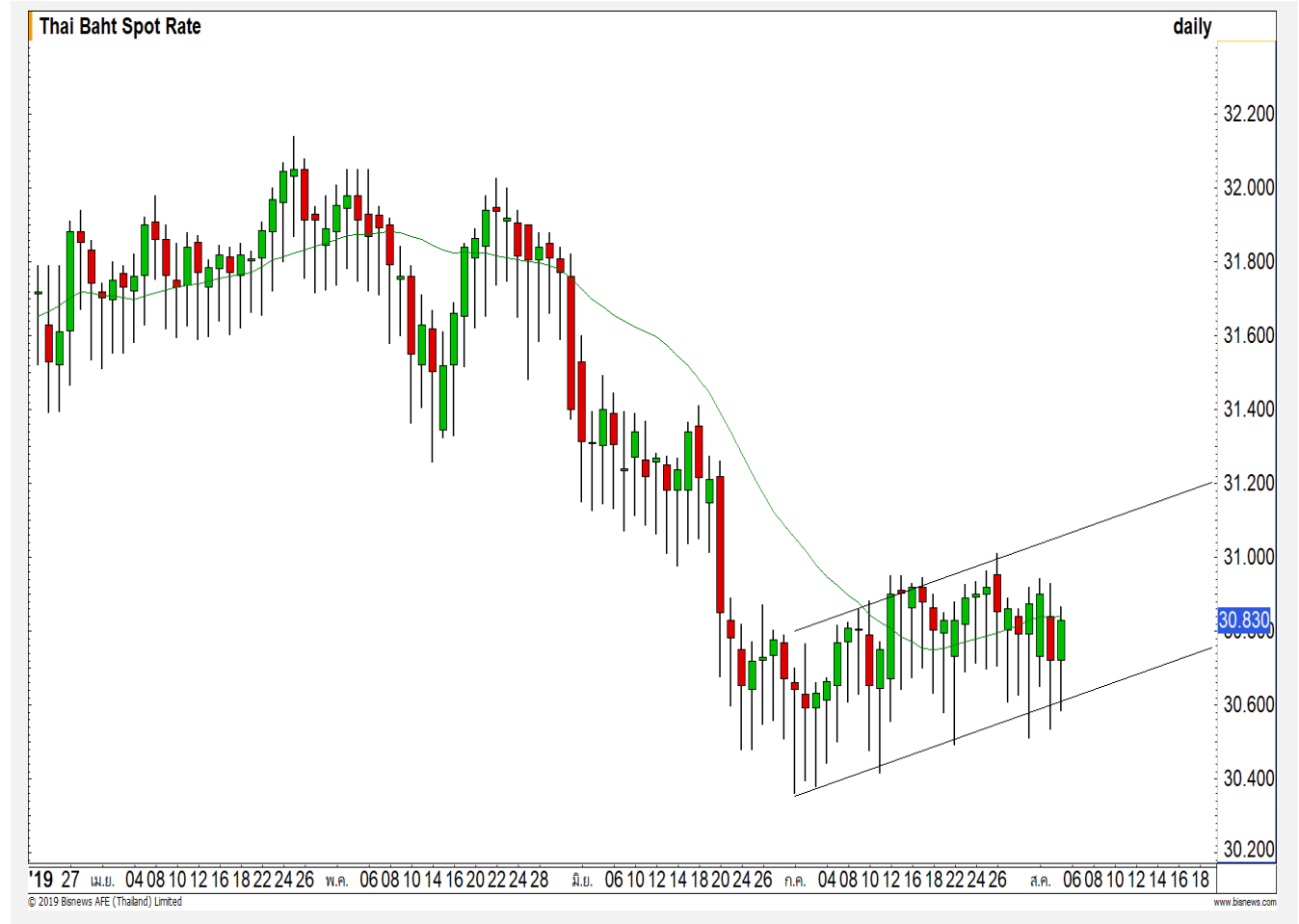
USD Futures

แก่งตัวทยอยอ่อนค่า

ภาพทางเทคนิคค่าเงินเข้านี้แข็งค่ากลับมาเล็กน้อย
ยังอยู่ในกรอบของการทยอยอ่อนค่า หากค่าเงินบาทยังไม่
อ่อนค่าต่ำกว่าระดับ 31.00 บาท/ดอลลาร์ จะยังไม่มี ความ
เสี่ยงการอ่อนค่าที่อัตราเร่งเข้ามา

คำแนะนำระยะสั้น USDU19

- พอร์ตต้นทุน Long ที่แนวรับ 30.95 บาท/ดอลลาร์ **ตัด**
ขาดทุนที่ 30.80 บาท/ดอลลาร์ไปแล้ว



แนวรับ		แนวต้าน	
30.70	30.60	30.95	31.00

Market Summary & Theoretical Price

SET50 Index Futures

Series	Settle	Change	Vol Contracts	Vol Change	OI	OI Change	Days to Delivery	Theoretical			Div. Yield	Fund Rate	Basis	Premium Discount
								Theoretical	Lower	Upper				
S50Q19	1107.5	-15.4	64	-397	58	0	24	1114.44	1113.70	1118.28	0.02%	1.75%	-5.67	-6.94
S50U19	1107.6	-12.1	197220	65201	321068	-19038	53	1115.38	1113.77	1123.87	0.38%	1.75%	-5.57	-7.78
S50V19	1105.5	-13.8	4	-6	25	1	86	1115.03	1112.41	1128.80	1.04%	1.75%	-7.67	-9.53
S50Z19	1109.7	-12.1	18440	4112	37718	615	144	1111.94	1107.55	1135.00	2.03%	1.75%	-3.47	-2.24
S50H20	1105.8	-12.2	2621	1187	7981	529	235	1103.64	1096.47	1141.26	3.08%	1.75%	-7.37	2.16
S50M20	1102.7	-11.9	1050	296	4563	439	329	1098.22	1088.19	1150.90	3.24%	1.75%	-10.47	4.48

Gold Futures

Series	Settle	Change	Vol Contracts	Vol Change	OI	OI Change	Days to Delivery	Theoretical			Premium / Discount	Risk Free Rate
								Theoretical	Lower	Upper		
GFQ19	21080	390	284	25	1442	128	24	21124	21110	21197	-44.26	1.75%
GFV19	21120	350	118	92	1102	-5	86	21187	21137	21448	-66.99	1.75%
GFZ19	21170	380	8	-20	294	-32	144	21246	21162	21683	-75.66	1.75%

Gold Online Futures

Series	Settle	Change	Vol Contracts	Vol Change	OI	OI Change	Days to Delivery	Theoretical
GOU19	1443.80	30.70	22776	8184	27122	-3845	53	1444.68

USD Futures

Series	Settle	OI Change	Days to Delivery	Theoretical	Basis
USDQ19	30.76	-0.08	24	30.86	-0.04
USDV19	30.77	-0.08	86	31.02	-0.04
USDU19	30.73	-0.08	53	30.94	-0.07
USDZ19	30.69	-0.06	144	31.16	-0.11

DISCLAIMER: รายงานฉบับนี้จัดทำโดยบริษัทหลักทรัพย์ ฟินันเซีย ไซรัส จำกัด (มหาชน) "บริษัท" ข้อมูลที่ปรากฏในรายงานฉบับนี้ถูกจัดทำขึ้นบนพื้นฐานของแหล่งข้อมูลที่เราหรือเราเชื่อว่ามีคุณภาพ เชื่อว่าหรือควรเชื่อว่ามีคุณภาพ เชื่อถือได้ และเราบริษัทไม่รับรองความถูกต้อง ความถูกต้อง อย่างไรก็ตามข้อมูลที่ปรากฏในรายงานฉบับนี้อาจมีการเปลี่ยนแปลง แก้ไข หรือเพิ่มเติมได้ตลอดเวลาโดยไม่ต้องแจ้งให้ทราบล่วงหน้า บริษัทไม่มีความประสงค์ที่จะชักจูงหรือชี้ชวนให้ผู้ลงทุน ลงทุนซื้อหรือขายหลักทรัพย์ตามที่ปรากฏในรายงานฉบับนี้ รวมทั้งบริษัทไม่ได้รับประกันผลตอบแทนหรือราคาของหลักทรัพย์ตามข้อมูลที่ปรากฏแต่อย่างใด บริษัทจึงไม่รับผิดชอบต่อความเสียหายใดๆ ที่เกิดขึ้นจากการนำข้อมูลหรือความเห็นในรายงานฉบับนี้ไปใช้ไม่ว่ากรณีใดก็ตาม ผู้ลงทุนควรศึกษาข้อมูลและใช้ดุลยพินิจอย่างรอบคอบในการตัดสินใจลงทุน

บริษัทขอสงวนลิขสิทธิ์ในข้อมูลและความคิดเห็นที่ปรากฏอยู่ในรายงานฉบับนี้ ห้ามมิให้ผู้ใดนำข้อมูลและความคิดเห็นในรายงานฉบับนี้ไปใช้ประโยชน์ คัดลอก ตัดแปลง ทำซ้ำ นำออกแสดงหรือเผยแพร่ต่อสาธารณชนไม่ว่าทั้งหมดหรือบางส่วน โดยไม่ได้รับอนุญาตเป็นลายลักษณ์อักษรจากบริษัทล่วงหน้า การลงทุนในหลักทรัพย์มีความเสี่ยง ผู้ลงทุนควรศึกษาข้อมูลและพิจารณาอย่างรอบคอบก่อนการตัดสินใจลงทุน

บริษัทหลักทรัพย์ ฟินันเซีย ไซรัส จำกัด (มหาชน) อาจเป็นผู้ดูแลสภาพคล่อง (Market Maker) และผู้ออกไปสำคัญแสดงสิทธิอนุพันธ์ (Derivative Warrants) บนหลักทรัพย์ที่ปรากฏอยู่ในรายงานฉบับนี้ โดยบริษัท อาจจัดทำทวีเคาระห์ของหลักทรัพย์อ้างอิงดังกล่าวนี้ ดังนั้น นักลงทุนควรศึกษารายละเอียดในหนังสือชี้ชวนของไปสำคัญแสดงสิทธิอนุพันธ์ดังกล่าวก่อนตัดสินใจลงทุน