



## SET INDEX

พีนไม่พ่น 1647-1652 จุด รอบ  
หลักเสียงเจอ 1630-1635 จุด

รอบหลักชะลอตามคาด หลังติด  
แนวต้าน 1655 จุด เบื้องต้นแนวรับ 1640  
จุดจะเป็นจุดเด่นชั่วคราวได้บ้าง แต่หากยังไม่  
ผ่าน 1647-1652 จุด เสียงพักฐานลงสู่  
แนวรับที่วางไว้คือ 1630-1635 จุด

วันนี้คาดพีนราย ชม. จำกัด  
1647/1652 จุด ก่อนจะเจอแรงเหวี่ยงหลุด  
1640 จุด เพื่อรอทดสอบแนวรับหลัก  
1630-1635 จุดในระยะถัดไป

แนวรับ	1640	1635
แนวต้าน	1647	1652



## Technical Review:

- S50M19 : หลังเมื่อวานแตะ 1085 จุด มีโอกาสพีนราย ชม. แต่ติด 1093 จุด ขณะที่รอบหลักยังคงคาดชะลอต่อ
- Momentum Trading : QH , BEM
- Swing Trading : WHA , SCB

# SET50 Index Futures



## การฟื้นราย ชม. จำกัด 1093 จุด รอบหลักยังเสี่ยงชะลอต่อ

4 เม.ย. 62 นักลงทุนต่างชาติกลับมา Short 6,659 สัญญา ส่วนใหญ่เป็นการเปิด Short (หลังจาก 1-3 เม.ย. เพิ่ง Long สุทธิสะสมไว้ 17,395 ลบ.)

**รอบหลัก Upside จำกัด 1094-1095 จุด** ดีสุดรอบนี้ยังคาดติด 1097 จุด ยังคงให้ระวังแรงขายมากขึ้น

**เมื่อวานย่อปิด Gap ระดับที่สอง** ของภาพราย 60 นาทีช่วง 1084.50-1088.10 จุด และชะลอลงแตะ 1085 จุด แม้ว่าจะกระตุ้นให้ภาพราย ชม. มีโอกาสฟื้น แต่เข้านี้แนวต้านยังจำกัดที่ 1093 จุด

## กลยุทธ์ S50M19 (รอทำกำไรฝั่ง Short เพิ่ม)

- พอร์ตถือ Short ต้นทุน 1093-1095 จุด เมื่อวานได้ปิดทำกำไรรอบสั้นที่ 1085-1087 จุดไปแล้ว ส่วนที่เหลือและเน้นรอบกว้าง รอปิด 1080 จุด และ 1072-1078 จุด **ทะลุแนวต้าน 1096 จุดตัดขาดทุน**
- ส่วนที่เปิด Trading Long ราย ชม. ช่วงบ่ายเมื่อวาน ต้นทุน 1086 จุด จุด รอปิด 1090-1093 จุด **หลุด 1084 จุดตัดขาดทุน**

### แนวรับ

1084

1080

### แนวต้าน

1090-1093

1095

### Contracts

### Long

### Short

### Net

### YTD

### Institution

27761

31164

### Foreign

### Local

56720

24151

37823

53671

3610

-6659

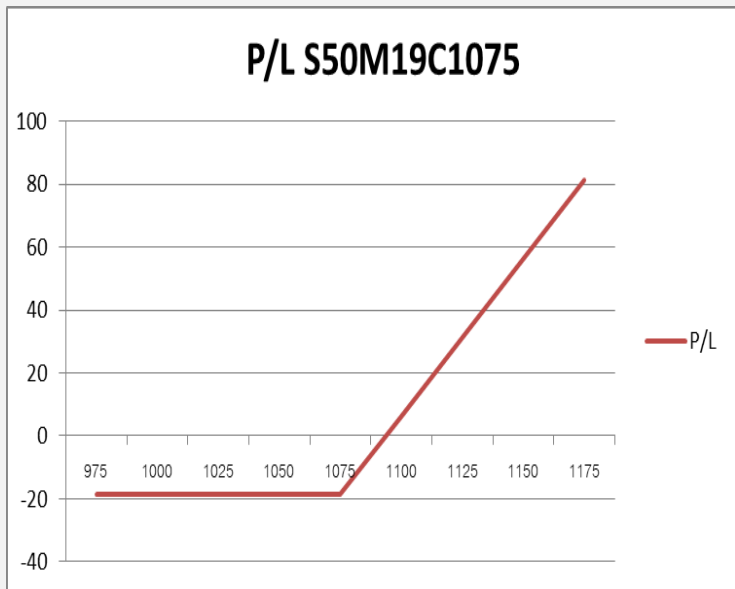
3049

-3732

30351

-26619

## SET50 Index Options



คำแนะนำ : Wait and See

กลยุทธ์ : Wait and See

ขาดทุนสูงสุด : -

กำไรสูงสุดทางทฤษฎี : -

เป้าหมายการทำกำไร : -

จุดคุ้มทุน(เมื่อหมดอายุ) : -

SET50 Index	Long S50M19C1050	Cost	Profit/Loss
975	-100	18.7	-18.7
1000	-75	18.7	-18.7
1025	-50	18.7	-18.7
1050	-25	18.7	-18.7
1075	0	18.7	-18.7
1100	25	18.7	6.3
1125	50	18.7	31.3
1150	75	18.7	56.3
1175	100	18.7	81.3

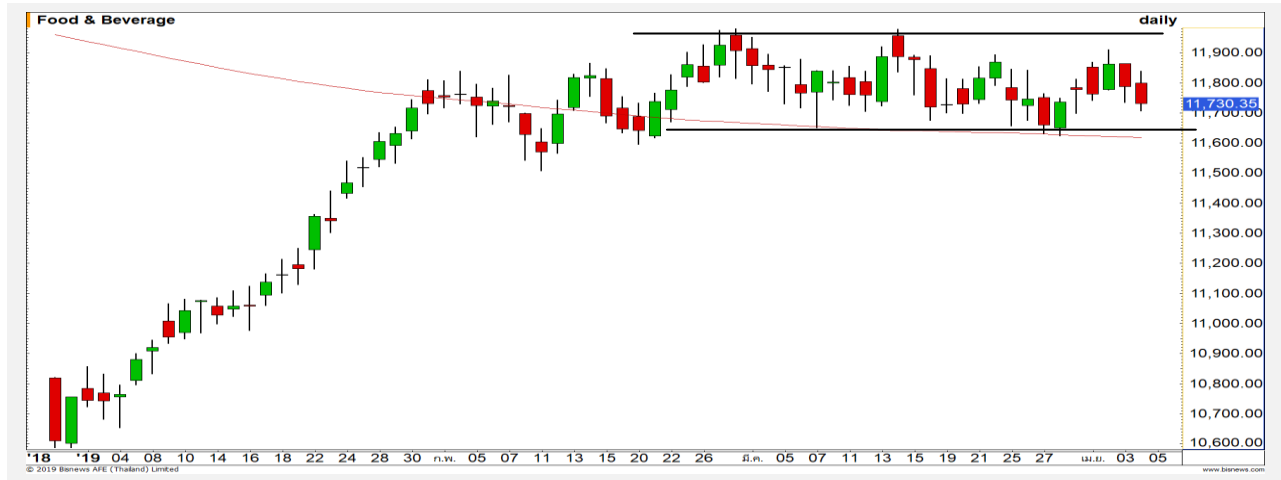
		Price	Change	Vol.	Open Interest	Intrinsic Value	Time Value	Break Even	All-in-Premium	Implied Volatility	Delta	Effective Gearing
Call Option	S50M19C1025	63.40	-8.40	1	222	69.76	-6.36	1088.40	-0.01	0.00%	1.00	15.66
	S50M19C1050	46.00	-4.50	38	497	44.76	1.24	1096.00	0.00	21.14%	0.93	22.04
	S50M19C1075	29.00	-3.30	111	1360	19.76	9.24	1104.00	0.01	26.87%	0.69	25.87
	S50M19C1100	16.30	-2.70	1167	5,224	0.00	16.30	1116.30	0.02	27.20%	0.47	31.30
	S50M19C1125	8.80	-1.40	448	3,286	0.00	8.80	1133.80	0.04	27.81%	0.29	35.63
Put Option	S50M19P1025	4.40	0.00	348	2733	0.00	4.40	1020.60	-0.07	46.92%	-0.13	-32.33
	S50M19P1050	8.70	0.50	462	2766	0.00	8.70	1041.30	-0.05	42.22%	-0.23	-28.67
	S50M19P1075	16.80	1.20	531	3,396	0.00	16.80	1058.20	-0.03	39.89%	-0.37	-23.88
	S50M19P1100	27.50	0.60	210	1,547	5.24	22.26	1072.50	-0.02	36.26%	-0.52	-20.73
	S50M19P1125	45.90	2.90	49	383	30.24	15.66	1079.10	-0.01	38.82%	-0.65	-15.53

Food & Beverage

	Level 1	Level 2
<b>Support</b>	11650	11600
<b>Resistance</b>	11860	11960

**Sideway**

ดัชนีกลุ่มอาหารและเครื่องดื่ม โดยรวมยังคงเป็นการแกว่งตัว Sideway ออกด้านข้าง ในช่วงกรอบบริเวณ 11600-11960 จุด



Energy & Utilities

	Level 1	Level 2
<b>Support</b>	24800	24600
<b>Resistance</b>	25000	25200

**Evening star**

ดัชนีกลุ่มพลังงานและสาธารณูปโภค ราคาสั้นเห็นแรงขายที่บริเวณแนวต้าน 25000 จุด แท่งเทียนเกิดรูปแบบ Evening star มีโอกาสได้เห็นการชะลอก่อนในช่วงนี้



# Top Most Active



Support 28.25 27.75 Resistance 29.50 30

**OSP** : การขึ้นแข็งแกร่ง ล่าสุดกำลังสร้าง High ใหม่ต่อเนื่อง แนวต้านสำคัญ ถัดไปที่ 30 บาท



Support 66.75 66 Resistance 68.25 69.25

**AOT** : トラブได้ที่ราคาไม่หลุดแนวรับสำคัญบริเวณ 66 บาท จะยังคงรักษา ทิศทางเชิงบวกในภาพใหญ่เอาไว้ได้ ส่วนภาพในช่วงนี้เป็นลักษณะ Sideway



Support 72 71.25 Resistance 74 74.75

**CPN** : สัญญาณ Stochastic เส้น %K กำลังตัดเส้น %D ลง ทำให้ภาพเป็นการ พักตัวปรับฐาน วางแนวรับรอบนี้ที่ 72 / 71.25 บาท ตามลำดับ



Support 47.75 47 Resistance 48.50 49

**PTT** : ช่วง 1-2 สัปดาห์นี้ เรายังคงประเมินทิศทาง การแกว่งตัวเป็นลักษณะ Sideway ในกรอบ 47 – 49 บาท

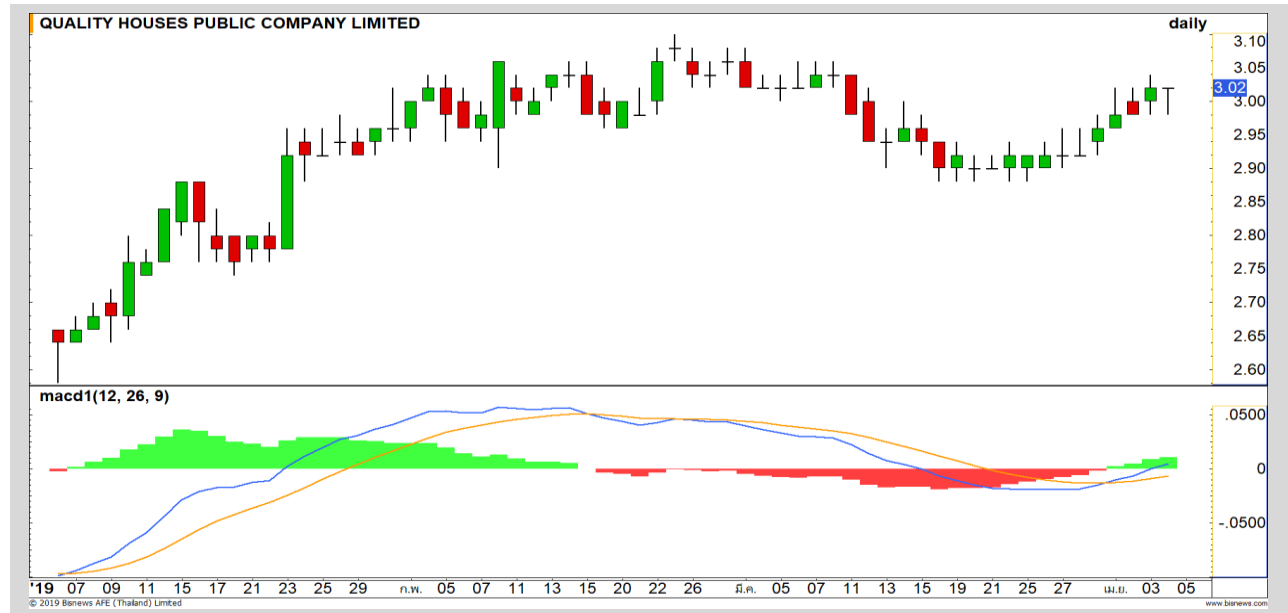
# Momentum Trading

QH

**Support** | 2.98  
**Resistance** | 3.08  
**Stop loss** | 2.96

## คำแนะนำระยะสั้น (BUY)

ราคาสามารถยืนเหนือระดับ 3 บาทได้ อีก  
ทั้งสัญญาณ MACD เป็นบวก มีแนวโน้มที่จะ  
ปรับตัวขึ้นต่อ วางเป้าหมายรอบนี้ที่ระดับ  
3.08 บาท



BEM

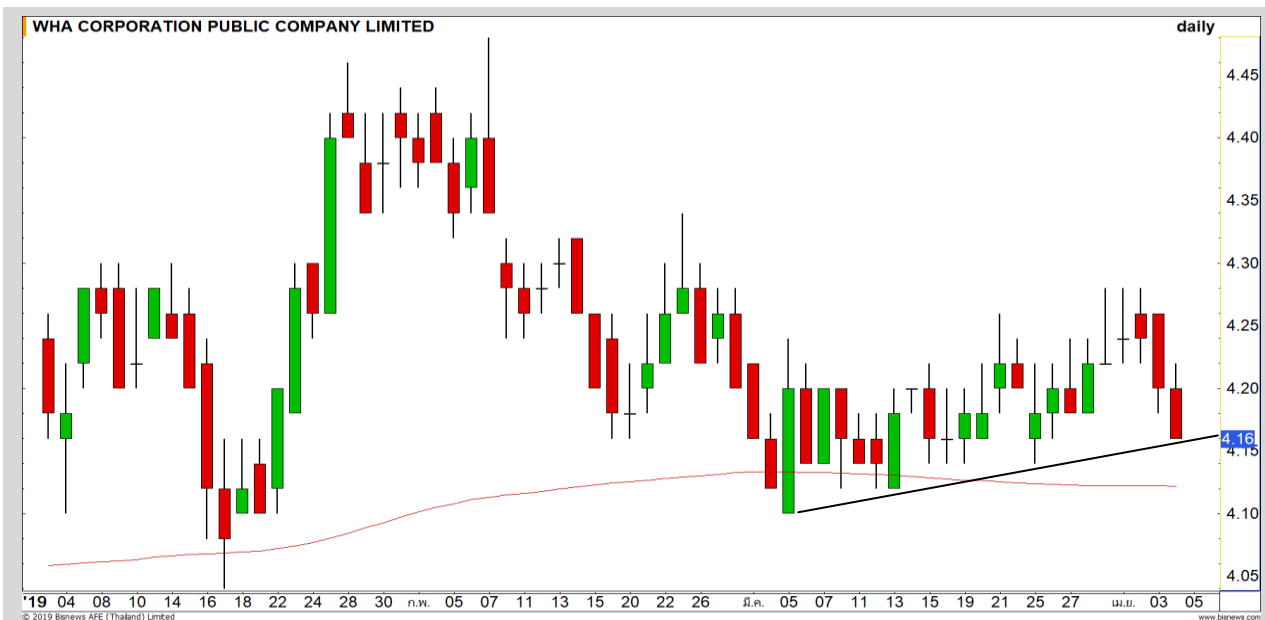
**Support** | 9.75  
**Resistance** | 10.10  
**Stop loss** | 9.70

## คำแนะนำระยะสั้น (BUY)

ราคาลงมาแตะแนวรับรายเดือน 9.70  
บาท คาดมีโอกาสเกิด Technical  
Rebound จากระดับ Oversold เป้าหมาย  
แรก 10.10 บาท



# Swing Trading



Support	4.14
Resistance	4.26
Stop loss	4.10

## คำแนะนำระยะสั้น (BUY)

ราคาอ่อนตัวลงมาแตะเส้น Uptrend line มองเป็นจังหวะในการเข้าซื้อเล่นรอบที่ดี มีลูนพื้นตัวกลับเข้าหาเป้าหมาย 4.26 บาท อีกครั้ง

WHA



Support	128.50
Resistance	131-132
Stop loss	127.50

## คำแนะนำระยะสั้น (BUY)

ราคาดีดลงทำ Lower Low แต่สัญญาณทางเทคนิคบ่งชี้โอกาสฟื้นจาก Bullish Divergence ยืนไม่หลุดแนวรับ 128.50 บาท ลูนพื้นกลับ

SCB



# PRM



### เทียบราคาก่อนหน้า

Close Price	%Change
6.45	-3.01%

(ข้อมูล ณ เวลา 17.00 น. ของวันก่อนหน้า)

เมื่อวานซื้อคืนการทำ SBL หุ้น PRM ไปแล้ว  
หลังแตะแนวซื้อคืน 6.40-6.50 บาท

แนวรับ		แนวต้าน	
-	-	-	-

ต้นทุนทำ SBL หุ้น PRM ในช่วง 6.70-6.80 บาท  
ได้ซื้อคืนเพื่อทำกำไรไปแล้ว หลังราคาลงมาแตะแนวซื้อคืน  
ในช่วง 6.40-6.50 บาท

รอสัญญาณการทำ SBL หุ้นตัวใหม่

### ปริมาณหุ้นที่ให้ยืมเพื่อขายชอร์ต

Stock	Available for borrowing (Share)
-	-

(ข้อมูล ณ เวลา 9.00 น. ของวันก่อนหน้า)

-

สอบถามข้อมูลเพิ่มเติม กรุณาติดต่อ  
ฝ่ายธุรกิจยืมและให้ยืมหลักทรัพย์

โทรศัพท์ : 02-658-9699  
Email: sbl@fnsyurus.com



## BPP: BPP24C1908A



แนวรับ		แนวต้าน	
23.20	22.90	23.60	23.80

ราคาพื้นตัวทะลุแนวต้าน 23.20 บาทขึ้นมาได้ ทำให้ภาพเริ่มมามีทิศทางเชิงบวก มีโอกาสได้เห็นการปรับตัวขึ้นต่อ

**ยกเว้นหลุด 22.90 บาทต้องตัดขาดทุน**



สอบถามข้อมูลเพิ่มเติม  
โทรศัพท์ 02-658-9915  
Email: dw@fnsyrus.com  
Line: @dw24

### ตารางราคา

\* ตารางราคาใช้เปรียบเทียบในการซื้อขายช่วง market open เท่านั้น ไม่รวมช่วง market call

Underlying Bid*	DW Bid Price(THB) *				
	05-Apr-2019	09-Apr-2019	10-Apr-2019	11-Apr-2019	12-Apr-2019
23.70	0.44	0.43	0.43	0.43	0.43
23.60	0.43	0.42	0.42	0.42	0.42
23.50	0.42	0.41	0.41	0.41	0.41
23.40	0.41	0.40	0.40	0.40	0.40
23.30	0.40	0.39	0.39	0.39	0.38
23.20	0.39	0.38	0.38	0.38	0.37
23.10	0.38	0.37	0.37	0.37	0.36
23.00	0.37	0.36	0.36	0.36	0.36
22.90	0.36	0.35	0.35	0.35	0.35

<b>Name</b>	BPP24C1908A	<b>Implied Volatility</b>	40.00%
<b>Underlying</b>	BPP	<b>Delta</b>	45.40%
<b>Type</b>	Call	<b>Listing Date</b>	04-Mar-2019
<b>Strike</b>	25.080	<b>Last Trading Date</b>	30-Aug-2019
<b>Conversion Ratio</b>	4.41000	<b>Expire Date(Maturity Date)</b>	04-Sep-2019
<b>Moneyness</b>	-7.10% OTM	<b>outstanding (04-Apr-2019)</b>	420,000

# Volume Outperformed

Stock	Last	Base Vol	Volume	%Vol up
CMO	1.67	4,291,605	33,339,400	676%
<b>STPI</b>	<b>6.50</b>	<b>3,608,300</b>	<b>24,866,100</b>	<b>589%</b>
PIMO	3.66	1,500,300	6,622,500	341%
<b>OSP</b>	<b>28.75</b>	<b>7,298,830</b>	<b>30,920,800</b>	<b>323%</b>
PRM	6.45	2,109,500	8,213,500	289%

## หมายเหตุประกอบการเลือก Volume Outperformed

- ไม่นับรวม DW และ Warrant
- ราคาหุ้นไม่ต่ำกว่า 1 บาท
- ปริมาณซื้อขาย (Volume) ต่อวันมากกว่า 5,000,000 หุ้น
- %Vol Up หมายถึง ปริมาณการซื้อขายมากกว่าวันก่อนหน้า โดยคิดเป็นเปอร์เซ็นต์
- ข้อมูลจาก Finansia Hero

\*\* เนื่องจากหุ้นในกลุ่มนี้ส่วนใหญ่เป็นหุ้นที่ผันผวนแรงกว่าตลาด  
นักลงทุนควรใช้ความระมัดระวังเป็นพิเศษ \*\*



**STPI** : ราคาปรับตัวขึ้นทำจุดสูงสุดใหม่ในรอบ 1 ปีได้ แสดงถึงความแข็งแกร่งของแนวโน้ม แม้ระยะสั้นอาจมีข้อสลับได้บ้าง

Support	6.40	6.20
Resistance	6.75	7



**OSP** : ราคาปรับตัวขึ้นทะลุแนวต้าน 28.25 บาท และสร้าง Higher High บ่งบอกถึงความแข็งแกร่งที่มากกว่าตลาด

Support	28.25	27.75
Resistance	29.50	30

Crude Oil (WTI)

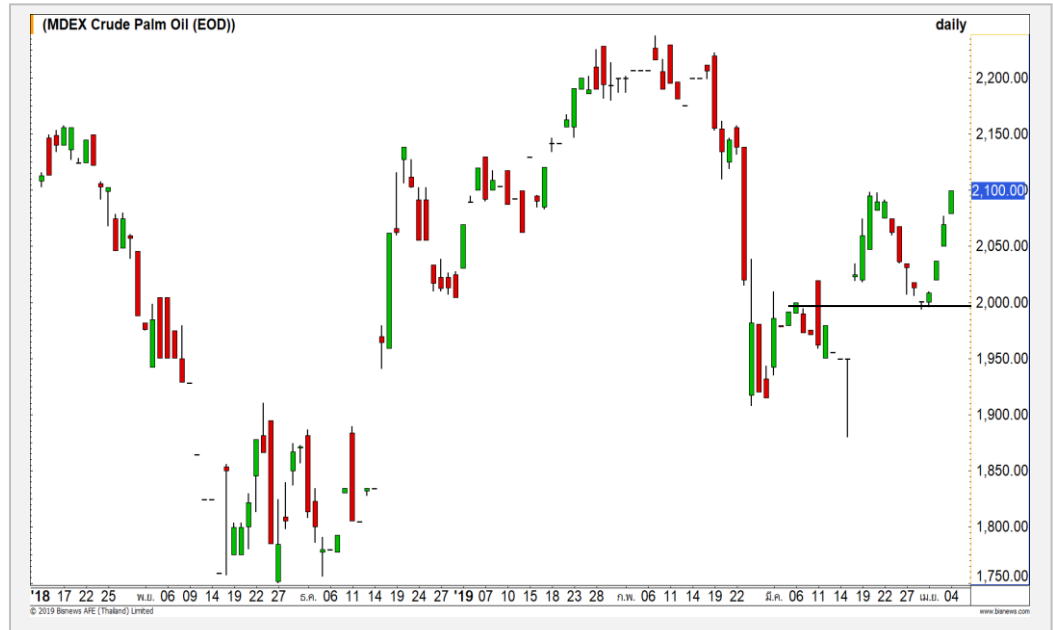


	Level 1	Level 2
<b>Support</b>	61	60
<b>Resistance</b>	63	65

ย่อตัวระยะสั้น

ราคาน้ำมัน WTI สัญญาณ RSI กำลังลดต่ำกว่าระดับ 70 ทำให้ทิศทางช่วงนี้เป็น การชะลอตัว รอสะสมกำลัง ก่อนที่จะขึ้นรอบใหม่ แนวรับสำคัญที่ 60 ดอลลาร์สหรัฐต่อบาร์เรล

Palm Oil



	Level 1	Level 2
<b>Support</b>	2050	2000
<b>Resistance</b>	2150	2200

V-shape

ราคาน้ำมันปาล์ม การฟื้นตัวเป็นลักษณะ V-shape โมเมนตัมรอบสั้น แข็งแกร่ง มีโอกาสที่จะได้เห็นการปรับตัวขึ้นทำ High ใหม่ต่อ

# Gold Futures

## ฟื้นตัวระยะสั้น

ภาพทางเทคนิคของราคาทองคำเมื่อคืนที่ผ่านมาลง  
ไปแตะแนวรับ 1282 ดอลลาร์ และฟื้นตัวกลับขึ้นที่เป็น  
ลักษณะ Failed Break คาระยะสั้นราคาทองคำมีโอกาส  
ฟื้นตัวขึ้นทดสอบแนวต้าน 1295-1297 ดอลลาร์ ดีที่สุด  
จะยังไม่ผ่านแนวต้านของรอบหลักที่ 1300 ดอลลาร์

## คำแนะนำระยะสั้น GOM19

- พอร์ตวางแนวรอเปิด Short ที่แนวต้าน 1295-1297 ดอลลาร์ วางเป้าหมายทำกำไรที่ 1282-1285 ดอลลาร์ **ตัดขาดทุนกรณีทะลุ 1300 ดอลลาร์**

วันที่ 4 เม.ย. 2019  
กองทุน SPDR ลดการถือครองทองคำ  
-1.74 ตัน ลงมาที่ระดับ 762.55 ตัน



แนวรับ		แนวต้าน	
1282	1285	1295	1297

Contracts	Long	Short	Net	YTD
Institution	2488	3749	-1261	-4441
Foreign	3500	2307	1193	30351
Local	5489	5421	68	-26619

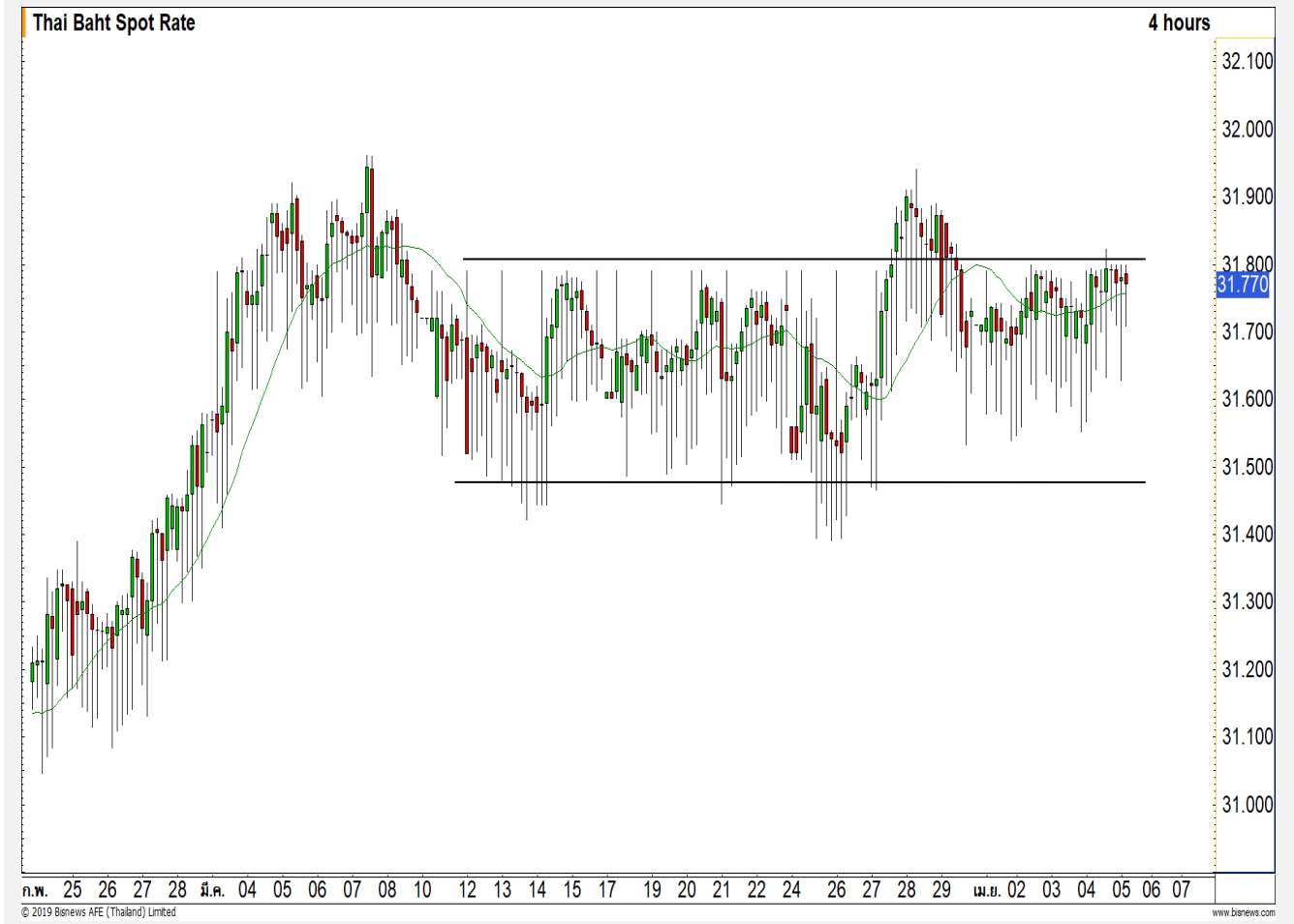
# USD Futures

## ระวังการอ่อนค่าต่ำกว่า 31.80 บาท/ดอลลาร์

ภาพทางเทคนิคของค่าเงินบาทเมื่อเข้านี้ค่าเงินบาทอ่อนค่ามาจ่อที่แนวต้าน 31.80 บาท/ดอลลาร์ ซึ่งเป็นตัดสินว่าทิศทางของค่าเงินบาทจะถูกยืนยันเป็นรอบการอ่อนค่าลงไปใกล้ 32.00 บาท/ดอลลาร์อีกครั้งหรือไม่

### คำแนะนำระยะสั้น USDM19

- พอร์ตว่างเปิด Long ตามเมื่อค่าเงินบาทอ่อนค่าทะลุ 31.80 บาท/ดอลลาร์ วางเป้าหมายทำกำไรที่ 31.95-32.00 บาท/ดอลลาร์ ตัดขาดทุนกรณีแข็งค่าเกิน 31.70 บาท/ดอลลาร์



แนวรับ		แนวต้าน	
31.70	31.65	31.80	31.90

## Market Summary & Theoretical Price

### SET50 Index Futures

Series	Settle	Change	Vol Contracts	Vol Change	OI	OI Change	Days to Delivery	Theoretical			Div. Yield	Fund Rate	Basis	Premium Discount
								Theoretical	Lower	Upper				
S50J19	1089.9	-4.5	15	8	254	5	24	1096.01	1095.29	1099.78	0.02%	1.75%	-4.86	-6.11
S50K19	1088.9	-4.5	52	52	372	47	55	1097.02	1095.37	1105.68	0.38%	1.75%	-5.86	-8.12
S50M19	1088.0	-4.5	106981	8057	283206	7737	83	1096.53	1094.04	1109.60	1.04%	1.75%	-6.76	-8.53
S50U19	1084.6	-4.1	7340	1802	16817	1200	175	1093.29	1088.04	1120.85	2.03%	1.75%	-10.16	-8.69
S50Z19	1083.9	-4.4	813	80	4963	25	266	1084.15	1076.17	1126.03	3.08%	1.75%	-10.86	-0.25
S50H20	1080.4	-3.8	444	294	1131	189	357	1078.81	1068.10	1135.02	3.24%	1.75%	-14.36	1.59

### Gold Futures

Series	Settle	Change	Vol Contracts	Vol Change	OI	OI Change	Days to Delivery	Theoretical			Premium / Discount	Risk Free Rate
								Theoretical	Lower	Upper		
GFJ19	19550	20	565	515	1494	109	22	19536	19524	19598	14.17	1.75%
GFM19	19630	30	51	49	543	34	83	19593	19549	19826	37.10	1.75%
GFQ19	19680	10	20	19	148	17	146	19652	19574	20062	28.15	1.75%

### Gold Online Futures

Series	Settle	Change	Vol Contracts	Vol Change	OI	OI Change	Days to Delivery	Theoretical
GOM19	1300.10	-1.80	9827	6903	12850	3265	83	1296.27

### USD Futures

Series	Settle	OI Change	Days to Delivery	Theoretical	Basis
USDJ19	31.86	0.00	24	31.86	0.06
USDK19	31.76	0.06	55	31.94	-0.04
USDM19	31.74	0.08	84	32.01	-0.06
USDU19	31.70	0.02	175	32.24	-0.10

**DISCLAIMER:** รายงานฉบับนี้จัดทำโดยบริษัทหลักทรัพย์ ฟินันเซีย ไซรัส จำกัด (มหาชน) "บริษัท" ข้อมูลที่ปรากฏในรายงานฉบับนี้ถูกจัดทำขึ้นบนพื้นฐานของแหล่งข้อมูลที่น่าเชื่อถือหรือความน่าเชื่อถือ และหรือมีความถูกต้อง อย่างไรก็ตามบริษัทไม่รับรองความถูกต้อง/ครบถ้วนของข้อมูลดังกล่าว ข้อมูลและความเห็นที่ปรากฏอยู่ในรายงานฉบับนี้อาจมีการเปลี่ยนแปลง แก้ไข หรือเพิ่มเติมได้ตลอดเวลาโดยไม่ต้องแจ้งให้ทราบล่วงหน้า บริษัทไม่มีความประสงค์ที่จะชักจูงหรือชี้ชวนให้ผู้ลงทุน ลงทุนซื้อหรือขายหลักทรัพย์ตามที่ปรากฏในรายงานฉบับนี้ รวมทั้งบริษัทไม่ได้รับประกันผลตอบแทนหรือราคาของหลักทรัพย์ตามข้อมูลที่ปรากฏแต่อย่างใด บริษัทจึงไม่รับผิดชอบต่อความเสียหายใดๆ ที่เกิดขึ้นจากการนำข้อมูลหรือความเห็นในรายงานฉบับนี้ไปใช้ไม่ว่ากรณีใดก็ตาม ผู้ลงทุนควรศึกษาข้อมูลและใช้ดุลยพินิจอย่างรอบคอบในการตัดสินใจลงทุน

บริษัทขอสงวนลิขสิทธิ์ในข้อมูลและความเห็นที่ปรากฏอยู่ในรายงานฉบับนี้ ห้ามมิให้ผู้ใดนำข้อมูลและความเห็นในรายงานฉบับนี้ไปใช้ประโยชน์ คัดลอก ตัดแปลง ทำซ้ำ นำออกแสดงหรือเผยแพร่ต่อสาธารณชนไม่ว่าทั้งหมดหรือบางส่วน โดยไม่ได้รับอนุญาตเป็นลายลักษณ์อักษรจากบริษัทล่วงหน้า การลงทุนในหลักทรัพย์มีความเสี่ยง ผู้ลงทุนควรศึกษาข้อมูลและพิจารณาอย่างรอบคอบก่อนการตัดสินใจลงทุน

บริษัทหลักทรัพย์ ฟินันเซีย ไซรัส จำกัด (มหาชน) อาจเป็นผู้ดูแลสภาพคล่อง (Market Maker) และผู้ออกใบสำคัญแสดงสิทธิอนุพันธ์ (Derivative Warrants) บนหลักทรัพย์ที่ปรากฏอยู่ในรายงานฉบับนี้ โดยบริษัท อาจจัดทำทวีเคาระห์ของหลักทรัพย์อ้างอิงดังกล่าวนี้ ดังนั้น นักลงทุนควรศึกษารายละเอียดในหนังสือชี้ชวนของใบสำคัญแสดงสิทธิอนุพันธ์ดังกล่าวก่อนตัดสินใจลงทุน