

“SET ยังมีจังหวะผันผวนช่วงบวก และวานนี้ย้อนปิดลื่นวันต่ำ ทำให้รูปแบบกราฟดัชนียังมีลุ้นรอซื้อช่วงอ่อนตัวได้อยู่ ก่อนจะพลิกกลับขึ้นหาเป้าหมายในช่วงถัดไป ดังนั้นซื้อแล้วยังเน้นถือได้...”



SET INDEX ปิดที่ 1,456.72 จุด เปลี่ยนแปลง +4.13 จุด คิดเป็น +0.28%

แนวรับ 1455-1452* , 1447-1444** จุด

แนวต้าน 1458-1460** , 1462-1464*** , 1468-1472 จุด

Technical View:

สำหรับการเข้าเทรดตั้งระยะสั้น – แม้ SET ยังติดตัวขึ้นทำจุดสูงสุดใหม่ต่อเนื่อง แต่เรายังเห็นแนวขายช่วงบวกคอยกดดันตลอด ทำให้ดัชนีมีจังหวะผันผวนให้เห็น ขณะที่วานนี้ตลาดยังย้อนลงปิดต่ำของวันอีก รูปแบบกราฟดัชนีระยะสั้นจึงยังบอกถึงโอกาสที่ตลาดน่าจะปรับพักตัวลงให้เป็นจังหวะในการเลือกหุ้นซื้อเพิ่มได้ตามคาดอยู่ ดังนั้นแม้ว่าเราจะแนะนำให้เน้นถือต่อ เพื่อรอ SET ไตรระดับขึ้นหาแนวต้านเป้าหมาย 1500 จุด(+/-) ในช่วงถัดไป ค่อยมาพิจารณาหาจังหวะขายทำกำไร แต่ถ้าจะเลือกหุ้นซื้อเพิ่มยังรอเลือกหุ้นซื้อช่วงลบได้อยู่

แนวโน้มระยะกลาง-ยาว คาด SET แกว่งตัวผันผวนและยังมีจังหวะอ่อนตัวลงให้เลือกซื้อแค่เพียงระยะสั้น หลังจากนั้นตลาดมีลุ้นรอบบวกขึ้นทดสอบแนวต้านเป้าหมาย 1500 จุด(+/-) ได้ในช่วงถัดไป ดังนั้นแนะนำถือหุ้นต่อเนื่อง และเลือกหุ้นทยอยซื้อได้เช่นเดิม

Analyst :

Somchai Anektaweepon
Veeravat Virochpoka
Tel. : 0-2646-9967

Register : 002265
Register : 047077

DISCLAIMER: รายงานฉบับนี้จัดทำโดยบริษัทหลักทรัพย์ ฟินันเซีย ไซรัส จำกัด (มหาชน) “บริษัท” ข้อมูลที่ปรากฏในรายงานฉบับนี้ถูกจัดทำขึ้นบนพื้นฐานของแหล่งข้อมูลที่เชื่อว่าหรือควรเชื่อว่ามีค่าเชื่อถือได้ และ/หรือมีความถูกต้อง อย่างไรก็ตาม บริษัทไม่รับรองความถูกต้องครบถ้วนของข้อมูลดังกล่าว ข้อมูลและความเห็นที่ปรากฏอยู่ในรายงานฉบับนี้อาจมีการเปลี่ยนแปลง แก้ไข หรือเพิ่มเติมได้ตลอดเวลาโดยไม่แจ้งให้ทราบล่วงหน้า บริษัทไม่มีความประสงค์ที่จะชักจูงหรือชักชวนให้ลงทุน ลงทุนซื้อหรือขายหลักทรัพย์ตามที่ปรากฏในรายงานฉบับนี้ รวมทั้งบริษัทไม่ได้รับประกันผลตอบแทนหรือราคาของหลักทรัพย์ตามข้อมูลที่ปรากฏแต่อย่างใด บริษัทจึงไม่รับผิดชอบต่อความเสียหายใดๆ ที่เกิดขึ้นจากการนำข้อมูลหรือความเห็นในรายงานฉบับนี้ไปใช้ไม่ว่ากรณีใดก็ตาม ผู้ลงทุนควรศึกษาข้อมูลและใช้ดุลยพินิจอย่างรอบคอบก่อนการตัดสินใจลงทุน

บริษัทของสวนหลักทรัพย์ในข้อมูลและความเห็นที่ปรากฏอยู่ในรายงานฉบับนี้ ห้ามมิให้ผู้นำข้อมูลและความเห็นในรายงานฉบับนี้ไปใช้ประโยชน์ คัดลอก ดัดแปลง ทำซ้ำ นำออกแสดงหรือเผยแพร่ต่อสาธารณชนไม่ว่าทางตรงหรือทางอ้อม โดยไม่ได้รับอนุญาตเป็นลายลักษณ์อักษรจากบริษัทล่วงหน้า การลงทุนในหลักทรัพย์มีความเสี่ยง ผู้ลงทุนควรศึกษาข้อมูลและพิจารณาอย่างรอบคอบก่อนการตัดสินใจลงทุน

บริษัทหลักทรัพย์ ฟินันเซีย ไซรัส จำกัด (มหาชน) อาจเป็นผู้ดูแลสภาพคล่อง (Market Maker) และผู้ออกใบสำคัญแสดงสิทธิอนุพันธ์ (Derivative Warrants) บนหลักทรัพย์ที่ปรากฏอยู่ในรายงานฉบับนี้ โดยบริษัทอาจจัดทำหรือกระทำการของหลักทรัพย์อ้างอิงดังกล่าวนี้ ดังนั้น นักลงทุนควรศึกษารายละเอียดในหนังสือชี้ชวนของใบสำคัญแสดงสิทธิอนุพันธ์ดังกล่าวก่อนตัดสินใจลงทุน

Technical Picks:

SPCG (Bt 21.10 เป้าเทคนิค 22-22.50 cut loss ถ้าหลุด 20.50)

SMPC (Bt 10.50 เป้าเทคนิค 11.20-12 cut loss ถ้าหลุด 10)

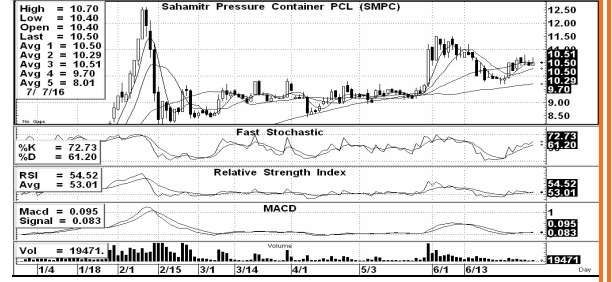
SIRI (Bt 1.81 ทยอยซื้อคืนปิด short เพื่อรับกำไรไว้ก่อน)

SPCG	ราคาปิด	แนวรับ	แนวต้าน
ชื่อเก็งกำไร	21.10	20.70-20.50, 20	21.50, 22-22.50



หลังจากปรับฐานลงมา ราคาหุ้นแกว่งตัว Sideway อยู่พักใหญ่ๆ ล่าสุดช่วงหลังเริ่มมีจังหวะราคาติดตัวขึ้นแรงให้เห็นด้วยมูลค่าการซื้อขายที่หนาแน่นขึ้นเรื่อยๆ ขณะที่ Indicator ต่างๆก็กลับมาส่งสัญญาณในเชิงบวก น่าจะมีลุ้นปรับตัวขึ้นทดสอบแนวต้านต่างๆ จึงแนะนำเป็นหุ้นเก็งกำไร

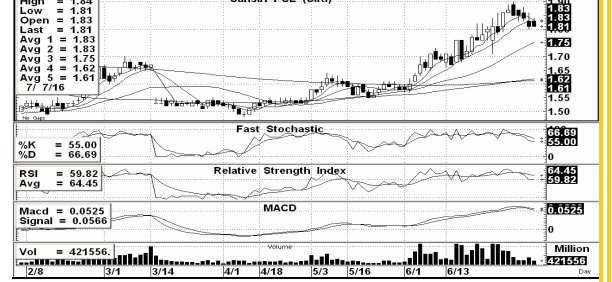
SMPC	ราคาปิด	แนวรับ	แนวต้าน
ชื่อเก็งกำไร	10.50	10.40-10	11.20-11.50, 12



หลังจากแนะนำเทรดตั้งไปตั้งแต่กลางสัปดาห์ที่แล้ว แต่ราคายังไม่ขยับขึ้น โดยแกว่งตัวผันผวนและมีจังหวะอ่อนตัวให้เห็นอีก อย่างไรก็ตามก็ยังทรงตัวได้ดี ทำให้รูปแบบกราฟราคาและการฟอร์มตัวของ Indicators ยังอยู่ในเกณฑ์ที่ดีต่อเนื่อง ดังนั้นถ้าไม่หลุดแนวรับลงไปเสียก่อน คาดว่ายังมีสิทธิ์ขยับขึ้นหาแนวต้านให้ทำกำไรได้

For SBL

SIRI	ราคาปิด	แนวรับ	แนวต้าน
ชื่อคืนปิด short	1.81	1.80-1.75, 1.70	1.82-1.86



แนะนำหุ้น short แถว 1.87 บ.เมื่อต้นสัปดาห์ โดยตั้งเป้าซื้อคืนทำกำไรที่ 1.80 บ.หรือต่ำกว่า ซึ่งราคาเริ่มปรับตัวลงมาให้เห็น จึงแนะนำทยอยซื้อกลับเพื่อรับกำไรได้ แต่ถ้าจะหาจังหวะเข้าซื้อเพื่อเทรดตั้งสั้นรับवाद แนะนำให้ตามดูแรงซื้อจากแนวรับแต่ละระดับก่อน เพราะยังมีความเสี่ยงจากการขึ้นมาค่อนข้างเร็วในรอบก่อน