



SET INDEX

วันนี้แกว่งในกรอบ 1715-1725 จุด

ศุกร์ที่ผ่านมาปิดต่ำกว่ากรอบล่าง ในรอบการแกว่งตัว (ตามรูป) ที่ 1730 จุด ทำให้วันนี้ยังจะเคลื่อนไหวในกรอบ บวกได้ไม่มาก เกาะช่วงแกว่งตัว 1715-1725 จุด และยังไม่ทำลายโอกาสของ สัญญาณการฟื้นตัวจาก Bullish Divergence ใน RSI

หลังจากแรงเหวี่ยงศุกร์ที่ผ่านถึง Low ไม่หลุดแนวรับ 1715 จุด ฉะนั้น ยังให้นำหนักทรงทำฐานรอฟื้นตัว

ยกเว้นกลับมาทำ Lower Low ต่ำกว่า 1715 จุดอีกระลอก จะดึงให้ ภาพรวมกลับมาสร้างฐานที่ 1700 จุด ซึ่งจะเข้าลักษณะการฟื้นตัวเพื่อลงต่อ

แนวรับ	1715**	1710*
แนวต้าน	1725**	1730*



Technical Review:

- S50M18: เปิดรอบเข้าดูกรอบการเคลื่อนไหวแกว่งออกด้านข้างเป็นหลักช่วง 1123-1130 จุด
- Momentum Trading : PYLON , MC
- Swing Trading : VGI , STA

SET50 Index Futures



**เขายังไม่น่าจะผันแนวต้าน 1130-1135 จุด
คาดเผชิญแรงขายราย ชม.**

1 มิ.ย. 61 นักลงทุนต่างชาติกลับมา Short สุทธิ 17,344 สัญญา

ศุกร์ที่ผ่านมามี Basis กลับมาปิด Discount 2.56 จุด ทำให้รอบเขายังเน้นการแกว่งตัวออกด้านข้าง ช่วง 1123-1130 จุด

แต่เมื่อเปรียบเทียบกับ Set Index จะเห็นว่าดัชนี S50M18 แข็งแกร่งกว่า เนื่องจากยังไม่หลุด Low รอบหลักที่ 1123 จุด ระยะสั้นหากประกอบไม่หลุดระดับ 1123 จุด จะเป็นการแกว่งออกข้างเพื่อทำฐานใหม่ แต่หากหลุดต่ำกว่าระดับ 1123 จุดลงมาให้เพิ่มความระวังมากขึ้น เพราะมีโอกาสเกิดแรงขายต่อเนื่องตามมาได้

กลยุทธ์ S50M18 (Trading Long)

- พอร์ตว่าง รอเปิด Long กลับอีกครั้งที่บริเวณ 1120-1123 จุด โดยมีเป้าหมายการทำการที่ 1130-1140 จุด กรณีหลุด 1115 จุดตัดขาดทุน

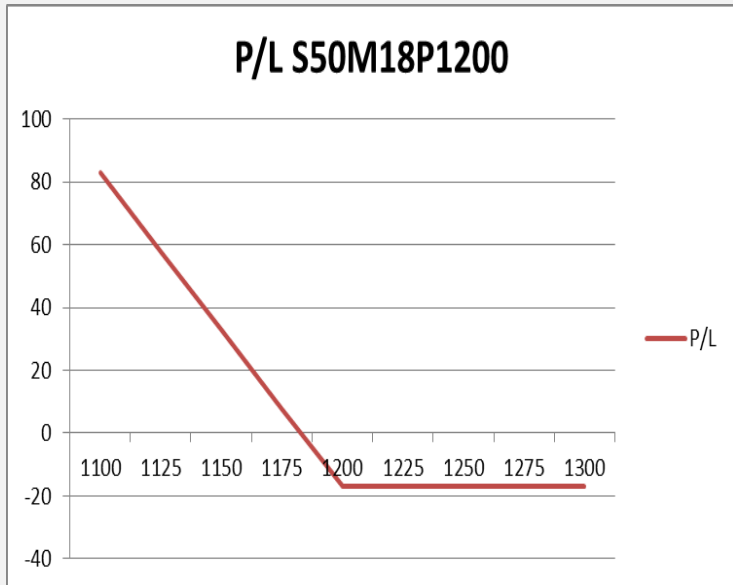
	แนวรับ		แนวต้าน	
	1123**	1120*	1130**	1135*
Contracts	Long	Short	Net	YTD
Institution	39679	33115	6564	25084
Foreign	23153	40487	-17334	-65526
Local	82179	71409	10770	40442



SET50 Index Options

คำแนะนำ : Wait and See

กลยุทธ์ : -
 ขาดทุนสูงสุด : -
 กำไรสูงสุดทางทฤษฎี : -
 เป้าหมายการทำกำไร : -
 จุดคุ้มทุน(เมื่อหมดอายุ) : -



SET50 Index	Long S50H18P1150	Cost	Profit/Loss
1100	100	17.1	82.9
1125	75	17.1	57.9
1150	50	17.1	32.9
1175	25	17.1	7.9
1200	0	17.1	-17.1
1225	-25	17.1	-17.1
1250	-50	17.1	-17.1
1275	-75	17.1	-17.1
1300	-100	17.1	-17.1

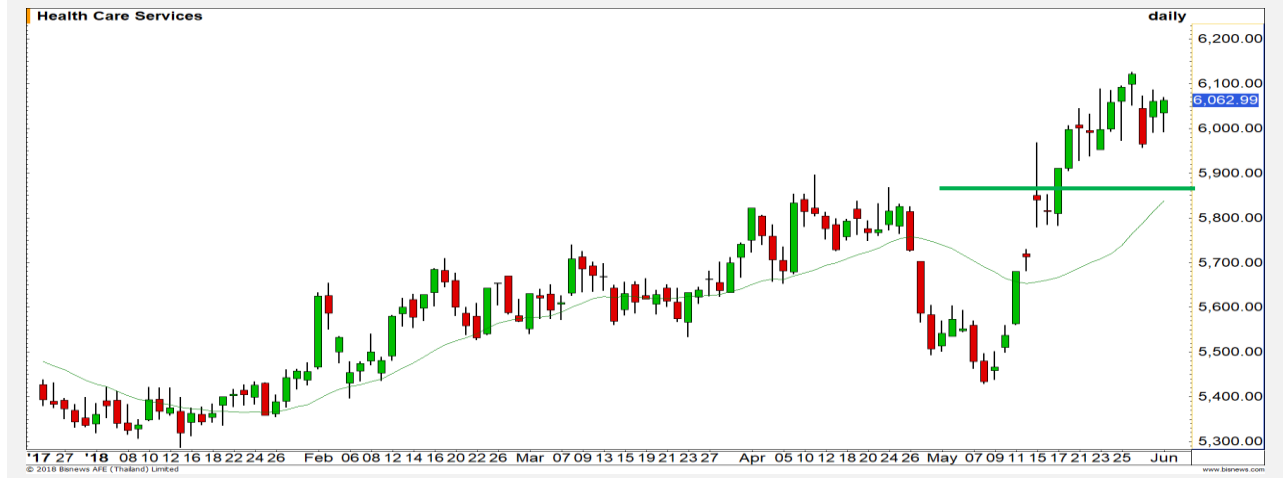
		Price	Change	Vol.	Open Interest	Intrinsic Value	Time Value	Break Even	All-in-Premium	Implied Volatility	Effective Gearing
Call Option	S50M18C1150	35.00	-8.00	143	251	29.66	5.34	1135.00	0.00	12.70%	25.88
	S50M18C1175	18.20	-5.20	327	1,296	4.66	13.54	1143.20	0.01	12.85%	35.22
	S50M18C1200	9.60	-3.70	362	2,999	0.00	9.60	1159.60	0.03	14.74%	39.85
	S50M18C1225	4.60	-2.60	700	5,663	0.00	4.60	1179.60	0.04	15.87%	45.03
	S50M18C1250	2.50	-1.10	472	5,171	0.00	2.50	1202.50	0.06	17.60%	46.46
Put Option	S50M18P1150	6.80	0.60	364	4,589	0.00	6.80	1093.20	-0.03	15.64%	-40.45
	S50M18P1175	15.20	2.70	521	4,752	0.00	15.20	1109.80	-0.02	15.26%	-32.76
	S50M18P1200	32.40	5.30	570	4,823	20.34	12.06	1117.60	-0.01	18.05%	-21.97
	S50M18P1225	51.80	10.10	82	2,413	45.34	6.46	1123.20	-0.01	19.47%	-16.71
	S50M18P1250	75.00	11.40	40	1,393	70.34	4.66	1125.00	0.00	22.88%	-12.53

Health Care

	Level 1	Level 2
Support	6000	5900
Resistance	6100	6200

แนวโน้มแข็งแกร่ง

เป็นกลุ่มที่แข็งแกร่งที่สุดเมื่อเทียบกับกลุ่มอื่นๆ ภาพหลัก
ยังประเมินการทำ New High ต่อเนื่อง การย่อตัวระยะสั้น
มองเป็นจังหวะซื้อ

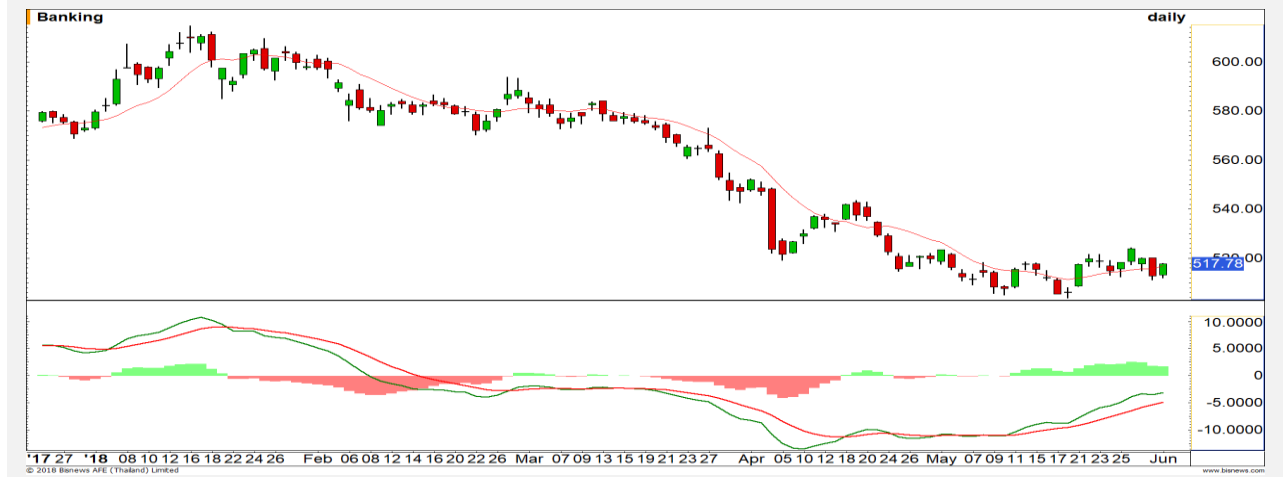


Banking

	Level 1	Level 2
Support	514	510
Resistance	524	533

สะสม Momentum เพื่อฟื้นตัว

ดัชนีอยู่ในช่วงของการทำฐาน สังเกต MACD กำลังที่จะ
สะสม Momentum เพื่อฟื้นตัว รอ breakout ผ่านระดับ
524 จุดเพื่อยืนยัน



Top Most Active



Support 86 84 Resistance 88 88.75

TOP (DAY): ควรได้เห็นการเต็งกลับในบริเวณนี้ เพราะถ้าหากหลุดระดับ 86 บาท ลงไป Downside จะเปิดกว้างทันที



Support 6.80 6.50 Resistance 7 7.15

TRUE (DAY): ราคากลับมาเคลื่อนไหวต่ำกว่าระดับ 7 บาท ทำให้ยังคงมองทิศทางช่วงนี้เป็นการ Sideway พักฐานอยู่



Support 21 20.60 Resistance 21.60 22

BANPU (DAY): ทิศทางโดยรวมยังดูดี คาดได้เห็นการขึ้นผ่านแนวต้าน High เดิมที่ 21.60 บาท เพื่อขึ้นไปสร้าง High ใหม่ของรอบ



Support 31.25 30 Resistance 32.50 34

MINT (DAY): อยู่ในช่วง Panic Sell แต่เรามอง Downside เริ่มจำกัด รอดูแนวรับสำคัญที่บริเวณ 30 บาท คาดมีโอกาสได้เห็นแรงซ็อกกลับในบริเวณดังกล่าว

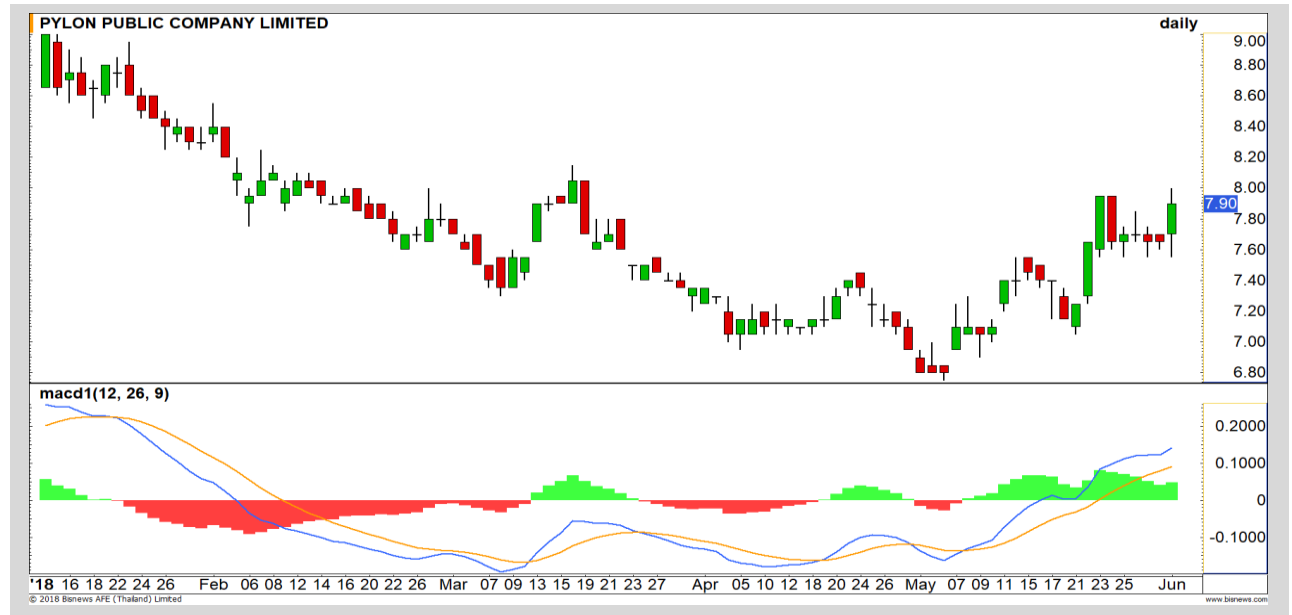
Momentum Trading

PYLON

Support | 7.65
Resistance | 8.40
Stop loss | 7.55

คำแนะนำระยะสั้น (BUY)

แท่งเทียนเกิดรูปแบบ Tower Bottom เป็นสัญญาณบวกในทางเทคนิค มีโอกาสได้เห็นการขึ้นต่อเพื่อสร้าง High ใหม่ของราคา



MC

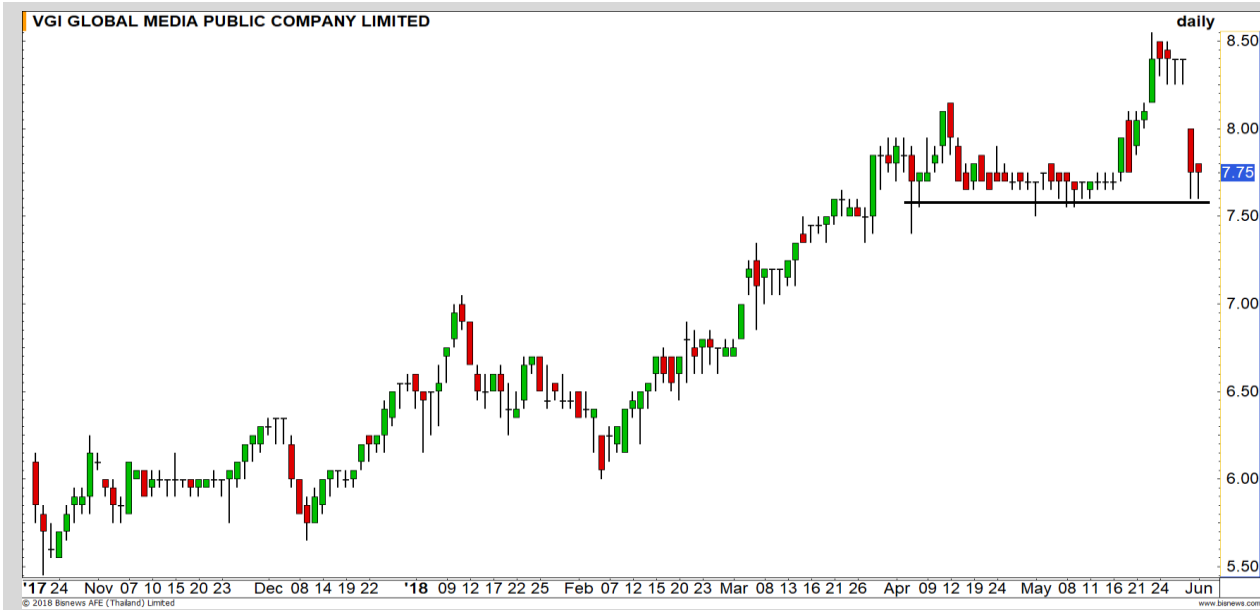
Support | 13.20
Resistance | 14/14.50
Stop loss | 12.90

คำแนะนำระยะสั้น (BUY)

พื้นตัวขึ้นรูปแบบ Inverse Head and Shoulders มีแนวต้านย่อยที่ 13.60 บาท ผ่านได้เปิด Upside ขึ้นต่อไปที่เป้าหมายบริเวณ 14 และ 14.50 บาท ตามลำดับ



Swing Trading

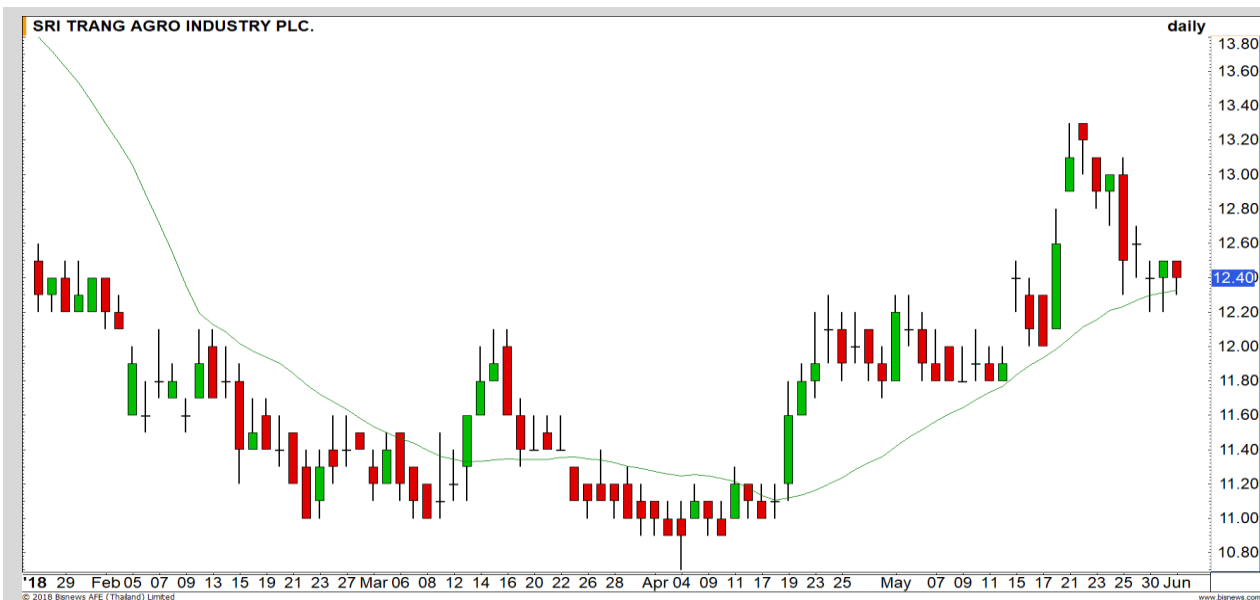


Support	7.60
Resistance	8 / 8.25
Stop loss	7.40

คำแนะนำระยะสั้น (BUY)

ราคายังคงสามารถประคองตัวเหนือแนวรับสำคัญที่ 7.50 บาทได้ ทำให้มองว่ามีโอกาสที่จะได้เห็นการเกิด Technical Rebound ในบริเวณนี้ได้อยู่ วางเป้าหมาย 8 / 8.25 บาท

VGI



Support	12.20
Resistance	12.90/13.30
Stop loss	11.90

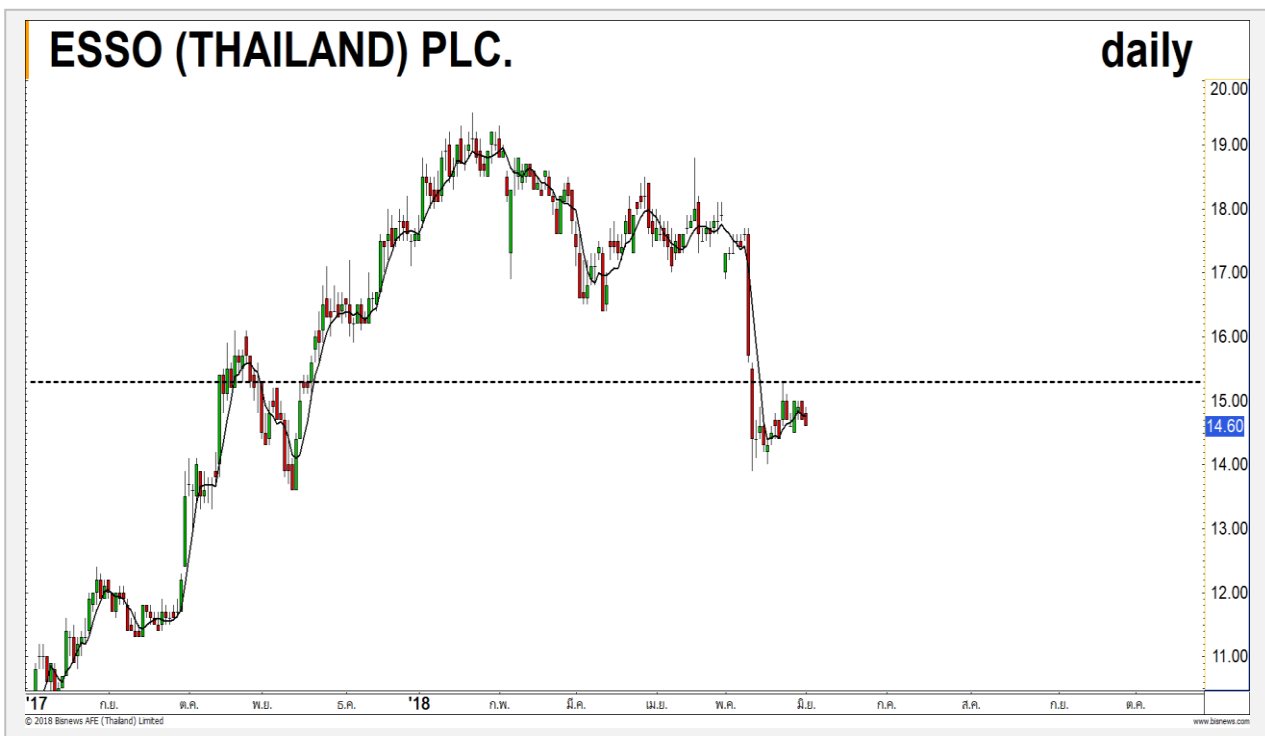
คำแนะนำระยะสั้น (BUY)

ราคาย่อตัวลงมาที่แนวรับของเส้น Moving Average 20 วันมองเป็นจังหวะเข้าเก็งกำไรได้ หากไม่หลุดแนวรับนี้ มีโอกาสดีต่อเพื่อทดสอบ High เดิมอีกครั้ง

STA



ESSO



ต้นทุนทำ SBL ที่ 14.70 บาท
ยังรอจังหวะอ่อนตัวซื้อคืนที่ 14.40 บาท

แนวรับ		แนวต้าน	
14.40	14.00	15.00	15.30

เริ่มอ่อนตัวสลับลงมาทำฐาน โดยวางแนวซื้อคืน
ด้านแรกที่แนวรับ 14.40 บาท
ประเมินราคายังไม่น่าจะเกิดการดีดขึ้นแรง จนทะลุ
แนวตัดขาดทุนที่ 15.30 บาท

ปริมาณหุ้นที่ให้ยืมเพื่อขายชอร์ต

Stock	Available for borrowing (Share)
ESSO	60,600

(ข้อมูล ณ เวลา 9.00 น. ของวันก่อนหน้า)

ทะลุแนวต้าน 15.30 บาทตัดขาดทุน

สอบถามข้อมูลเพิ่มเติม กรุณาติดต่อ
ฝ่ายธุรกิจยืมและให้ยืมหลักทรัพย์

โทรศัพท์ : 02-658-9699
Email: sbl@fnsyrus.com

เทียบราคาวันก่อนหน้า

Close Price	%Change
14.60 บาท	-0.68%

(ข้อมูล ณ เวลา 17.00 น. ของวันก่อนหน้า)



TISCO : TISC24C1812A



แนวรับ		แนวต้าน	
82.50	81	85	87

เริ่มเห็นสัญญาณการกลับตัวในทางเทคนิค ราคาเกิด Bullish divergence กับ RSI ในภาพรวม 240 นาที มีโอกาสที่บริเวณนี้จะเป็นจุดกลับตัวในภาพระยะสั้น วางแนวต้านแรกที่ 85 บาท (หากผ่านระดับนี้ได้จะยืนยันภาพบวก)



สอบถามข้อมูลเพิ่มเติม
โทรศัพท์ 02-658-9915
Email: dw@fnsyrus.com
Line: @dw24

ตารางราคา

* ตารางราคาใช้เปรียบเทียบในการซื้อขายช่วง market open เท่านั้น ไม่รวมช่วง market call

Underlying Bid*	DW Bid Price(THB) *				
	04-Jun-2018	05-Jun-2018	06-Jun-2018	07-Jun-2018	08-Jun-2018
84.50	0.55	0.55	0.54	0.54	0.54
84.25	0.54	0.54	0.54	0.53	0.53
84.00	0.53	0.53	0.53	0.52	0.52
83.75	0.52	0.52	0.52	0.51	0.51
83.50	0.51	0.51	0.51	0.50	0.50
83.25	0.51	0.50	0.50	0.50	0.49
83.00	0.50	0.49	0.49	0.49	0.48
82.75	0.49	0.48	0.48	0.48	0.47
82.50	0.48	0.48	0.47	0.47	0.47

Name	TISC24C1812A	Implied Volatility	46.00%
Underlying	TISCO	Delta	25.25%
Type	Call	Listing Date	31-May-2018
Strike	112.130	Last Trading Date	14-Dec-2018
Conversion Ratio	7.00000	Expire Date(Maturity Date)	19-Dec-2018
Moneyess	-34.29% OTM	outstanding (03-Jun-2018)	101,000

TOP GAINER AND LOSER

5 TOP MAINBROAD GAINER

Rank	Stock	PClose	%Change	Support	Resistance	Trend (1 Week)	Technical View
1	KCE	35.00	+7.69	33.75/32	37/39	Sideway Down	โดยรวมยังดูไม่ดี ต้องผ่าน 37 บาทถึงจะดึงภาพบวกเข้ามา
2	GGC	14.80	+6.47	14.40/14	15/15.40	Sideway Up	เห็นสัญญาณการกลับตัวเป็นเชิงบวก
3	SAMART	8.00	+5.26	7.60/7	8.20/9	Downtrend	แนวโน้มหลักยังเป็นขาลง
4	VNT	27.50	+3.77	27/25	28.50/30	Sideway	Sideway ในกรอบ 25 – 28.50 บาท
5	BIG	2.38	+3.48	2.30/2.20	2.44/2.50	Downtrend	ความเสี่ยงพักตัวลงต่อยังมีสูง

5 TOP MAINBROAD LOSER

Rank	Stock	PClose	%Change	Support	Resistance	Trend (1 Week)	Technical View
1	SUPER	1.04	-29.73	1/0.90	1.10/1.14	Downtrend	Panic Sell รอดูแนวรับ 1 บาท
2	SGP	9.40	-5.53	9.35/9	9.95/10.50	Downtrend	แรงขายรุนแรงต่อเนื่อง
3	TOP	87.00	-5.43	86/84	88/88.75	Sideway	ไม่ควรหลุด 86 บาท มิฉะนั้น Downside จะถูกเปิด

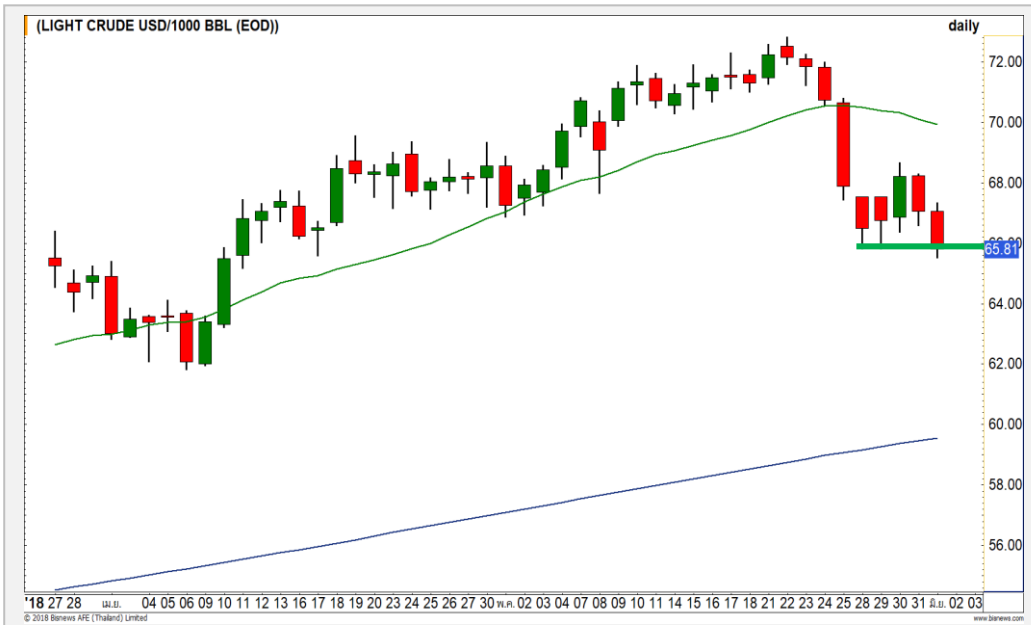
หมายเหตุประกอบการเลือก Top Gainer และ Top Loser

- ปริมาณการซื้อขายเฉลี่ย 5 วัน มากกว่า 10 ล้านบาท
- ไม่นับรวม DW และ Warrant
- ราคาหุ้นไม่ต่ำกว่า 1 บาท

** เนื่องจากหุ้นในกลุ่มนี้ส่วนใหญ่เป็นหุ้นที่ผันผวนแรงกว่าตลาด นักลงทุนควรใช้ความระมัดระวังเป็นพิเศษ **



WTI Oil



	Level 1	Level 2
Support	65.20	65.70
Resistance	66.20	66.80

หลุด Low เดิม ระวังการไหลลงต่อ

ราคาน้ำมันหลุด Low ก่อนหน้าที่ 65.80 ดอลลาร์ ทำให้มีโอกาสที่จะเกิดการไหลลงต่อเนื่อง หากกลับมาขึ้นเหนือแนวนี้ได้จะเป็นการแกว่ง Sideway เพื่อทำฐานใหม่

TOCOM Rubber



	Level 1	Level 2
Support	188	185
Resistance	195	200

ต้องไม่หลุดระดับ 188 เยนเพื่อขึ้นต่อ

ราคายางพารามีแนวรับของ Low เดิมอยู่ที่ 188 เยน ต้องไม่หลุดบริเวณนี้เพื่อรักษาแนวโน้มการขาขึ้นเอาไว้

Gold Futures

Breakout ในฝั่งลง

หลังตัวเลขเศรษฐกิจสหรัฐออกมาดี

จากภาพราย 60 นาที ราคาทองคำ Breakout ลงมา หลังจากตัวเลขอัตราว่างงานออกมามีค่าต่ำลง พร้อมทั้งดัชนี PMI ภาคการผลิตออกมาดีขึ้น สัปดาห์หน้าในช่วงต้น สัปดาห์มีโอกาสที่จะดึงกลับขึ้นทดสอบแนว Break ที่ 1296-1300 ดอลลาร์อีกรอบ และหากกลับมายืนไม่ได้ มีโอกาสไหลลงสู่ระดับ 1282 ดอลลาร์

คำแนะนำระยะสั้น GFM18

- ตันทุน Short ที่บริเวณ 1305 ดอลลาร์ ปิดสถานะทำกำไรไปแล้ว หลังลงมาทดสอบที่บริเวณ 1290 ดอลลาร์



แนวรับ		แนวต้าน	
1288	1282	1300	1306

1 มิ.ย. 2018
กองทุน SPDR ลดการถือครองทองคำ
ลง 10.61 ตันสู่ระดับ 836.42 ตัน

Contracts	Long	Short	Net	YTD
Institution	4241	4700	-459	-7953
Foreign	7538	8381	-843	355
Local	7095	5793	1302	7598

USD Futures

ยังรอทดสอบแนวอ่อนค่า 32.20-32.25 บาท/ดอลลาร์สหรัฐ

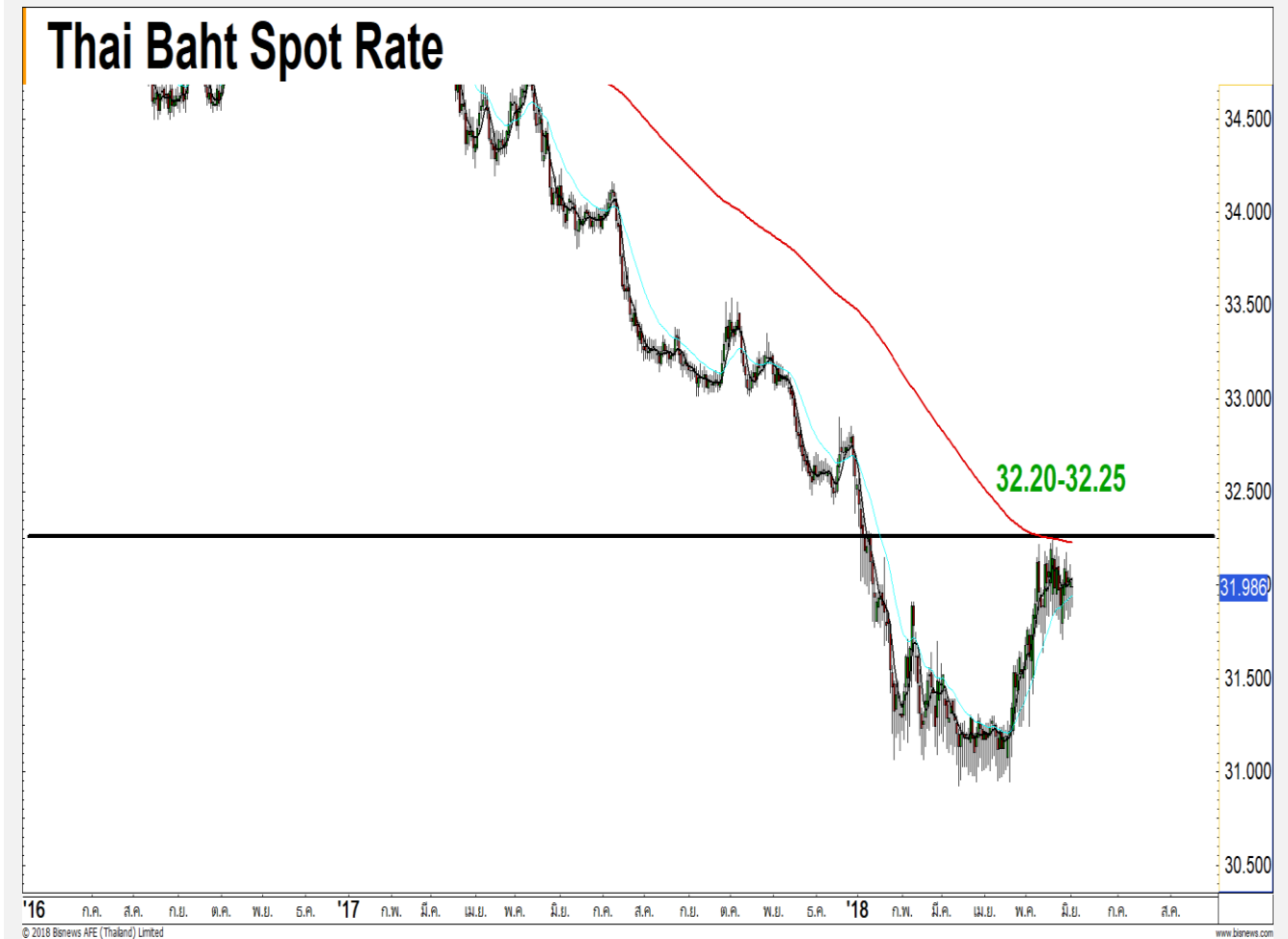
ค่าเงินบาทมีเป้าหมายการอ่อนค่า 32.20-32.25 บาท/ดอลลาร์สหรัฐ (แนวเส้นค่าเฉลี่ย 200 วัน)

แต่ยังประเมินว่าจะไม่มีรอบอ่อนค่าเร็ว จนทะลุผ่าน 32.25 บาท/ดอลลาร์สหรัฐในช่วงสั้นนี้

คำแนะนำระยะสั้น USDM18 (Trading Long)

- ในส่วนที่เหลือการถือ Long อ้างอิงต้นทุนค่าเงินบาทที่แนวแข็งค่า 31.75 บาท/ดอลลาร์สหรัฐ รอปิดทำกำไรทั้งหมดที่แนวอ่อนค่า 32.20-32.25 บาท/ดอลลาร์สหรัฐ

กรณีค่าเงินบาทกลับมาแข็งค่าเกิน 31.85 บาท/ดอลลาร์สหรัฐต้องตัดขาดทุน



แนวรับ		แนวต้าน	
31.90**	31.85	32.20	32.25

Market Summary & Theoretical Price

SET50 Index Futures

Series	Settle	Change	Vol. Contracts	Change	OI	Change	Days to Delivery	Theoretical			Div. Yield	Fund Rate	Basis	Premium Discount
								Theoretical	Lower	Upper				
S50M18	1127.1	-10.2	132100	-8847	306363	-4435	24	1130.69	1130.14	1134.78	0.00	0.02	-2.56	-3.59
S50N18	1129.7	-10.2	159	41	2005	1	52	1132.06	1130.85	1140.91	0.00	0.02	0.04	-2.36
S50Q18	1127.0	-7.6	54	46	54	52	87	1128.80	1126.78	1143.61	0.02	0.02	-2.66	-1.80
S50U18	1123.6	-9.8	9586	1052	33211	2384	115	1121.90	1119.23	1141.48	0.04	0.02	-6.06	1.70
S50Z18	1128.2	-9.0	2704	607	8116	276	206	1102.18	1097.40	1137.25	0.06	0.02	-1.46	26.02
S50H19	1127.0	-8.5	408	-171	3799	37	297	1062.83	1055.94	1113.39	0.09	0.02	-2.66	64.17

Gold Futures

Series	Settle	Change	Vol. Contracts	Change	OI	Change	Days to Delivery	Theoretical			Premium / Discount	Risk Free Rate
								Theoretical	Lower	Upper		
GFM18	19800	-70	250	30	2439	111	24	19688	19679	19759	111.67	0.02
GFQ18	19850	-50	131	10	1142	99	87	19739	19704	19997	110.74	0.02
GFV18	19910	-70	47	29	363	34	148	19789	19729	20227	121.44	0.02

USD Futures

Series	Settle	Change	Days to Delivery	Theoretical	Basis
USDM18	31.99	0.01	24	32.07	-0.02
USDN18	31.95	0.04	52	32.14	-0.06
USDQ18	31.90	0.00	87	32.23	-0.11
USDU18	31.91	0.01	115	32.31	-0.10

DISCLAIMER: รายงานฉบับนี้จัดทำโดยบริษัทหลักทรัพย์ ฟินันเซีย ไซรัส จำกัด (มหาชน) "บริษัท" ข้อมูลที่ปรากฏในรายงานฉบับนี้ถูกจัดทำขึ้นบนพื้นฐานของแหล่งข้อมูลที่เชื่อว่าหรือควรเชื่อว่ามีที่น่าเชื่อถือ และหรือมีความถูกต้อง อย่างไรก็ตามบริษัทไม่รับรองความถูกต้อง/ครบถ้วนของข้อมูลดังกล่าว ข้อมูลและความเห็นที่ปรากฏอยู่ในรายงานฉบับนี้อาจมีการเปลี่ยนแปลง แก้ไข หรือเพิ่มเติมได้ตลอดเวลาโดยไม่ต้องแจ้งให้ทราบล่วงหน้า บริษัทไม่มีความประสงค์ที่จะชักจูงหรือชี้ชวนให้ผู้ลงทุน ลงทุนซื้อหรือขายหลักทรัพย์ตามที่ปรากฏในรายงานฉบับนี้ รวมทั้งบริษัทไม่ได้รับประกันผลตอบแทนหรือราคาของหลักทรัพย์ตามข้อมูลที่ปรากฏแต่อย่างใด บริษัทจึงไม่รับผิดชอบต่อความเสียหายใดๆ ที่เกิดขึ้นจากการนำข้อมูลหรือความเห็นในรายงานฉบับนี้ไปใช้ไม่ว่ากรณีใดก็ตาม ผู้ลงทุนควรศึกษาข้อมูลและใช้ดุลยพินิจอย่างรอบคอบในการตัดสินใจลงทุน

บริษัทขอสงวนลิขสิทธิ์ในข้อมูลและความเห็นที่ปรากฏอยู่ในรายงานฉบับนี้ ห้ามมิให้ผู้ใดนำข้อมูลและความเห็นในรายงานฉบับนี้ไปใช้ประโยชน์ คัดลอก ตัดแปลง ทำซ้ำ นำออกแสดงหรือเผยแพร่ต่อสาธารณชนไม่ว่าทั้งหมดหรือบางส่วน โดยไม่ได้รับอนุญาตเป็นลายลักษณ์อักษรจากบริษัทล่วงหน้า การลงทุนในหลักทรัพย์มีความเสี่ยง ผู้ลงทุนควรศึกษาข้อมูลและพิจารณาอย่างรอบคอบก่อนการตัดสินใจลงทุน

บริษัทหลักทรัพย์ ฟินันเซีย ไซรัส จำกัด (มหาชน) อาจเป็นผู้ดูแลสภาพคล่อง (Market Maker) และผู้ออกใบสำคัญแสดงสิทธิอนุพันธ์ (Derivative Warrants) บนหลักทรัพย์ที่ปรากฏอยู่ในรายงานฉบับนี้ โดยบริษัท อาจจัดทำทวีเคาระห์ของหลักทรัพย์อ้างอิงดังกล่าวนี้ ดังนั้น นักลงทุนควรศึกษารายละเอียดในหนังสือชี้ชวนของใบสำคัญแสดงสิทธิอนุพันธ์ดังกล่าวก่อนตัดสินใจลงทุน