



SET INDEX

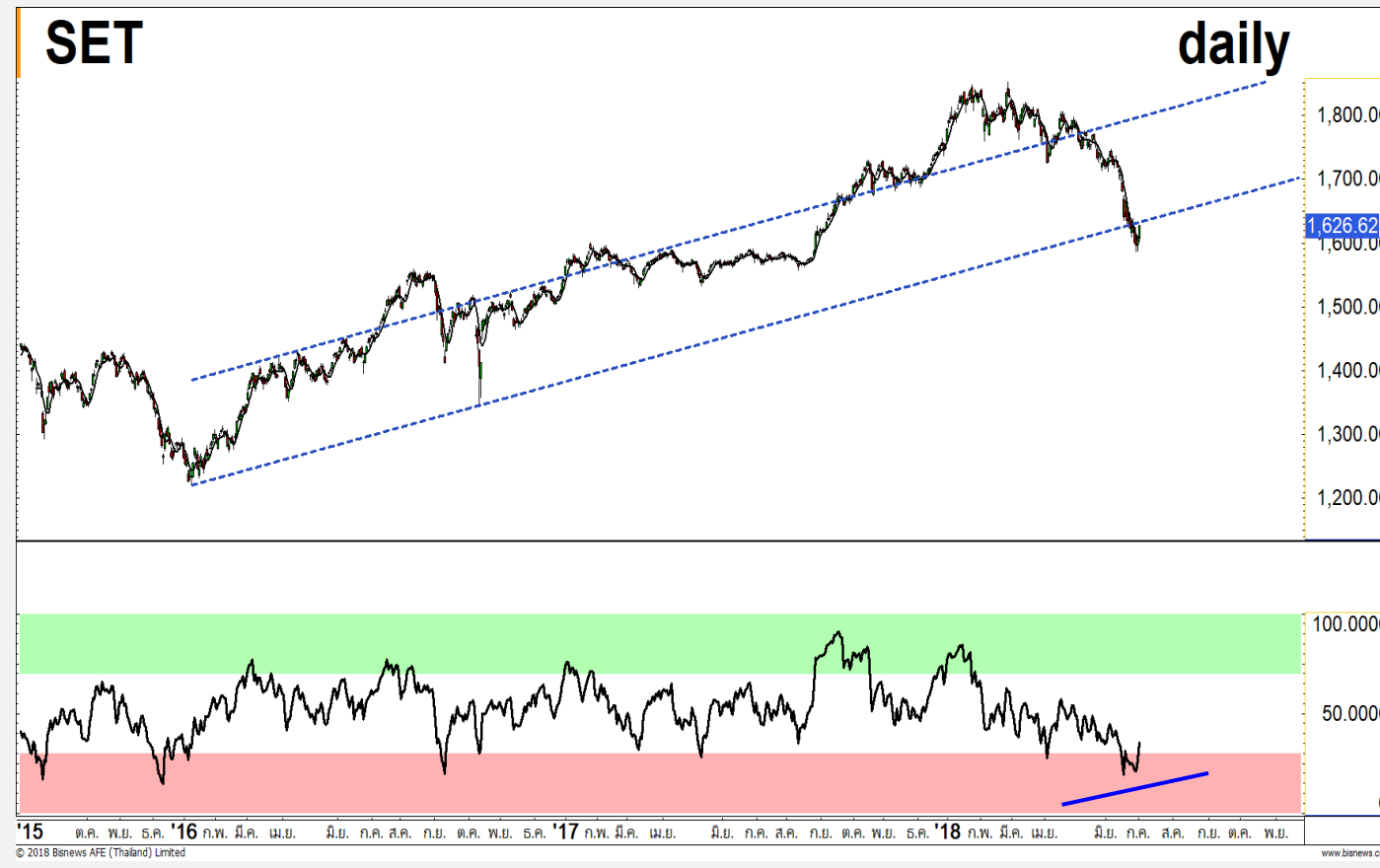
ให้ Momentum บวกต่อ
หลังผ่าน 1620 จุด

ระยะสั้นขึ้น Low ที่ 1587 จุดได้
และเมื่อวานมีสัญญาณกลับตัวที่ชัดเจน
มากขึ้น หลังดัชนีรีบตีกลับมายืนเหนือ
แนวต้าน 1620 จุดอีกครั้ง มี Upside
รอทดสอบ 1640-1650 จุด

ขณะที่รอบเข้านี้อาจจะมีติดแนว
ต้านย่อย 1630-1635 จุดได้บ้าง (ช่วง
กรอบล่างของรอบ Sideway up วัด
จากฐาน 11 ม.ค. 2559) แต่จาก
Momentum ของรอบหลัก เรายังให้
น้ำหนักทะลุผ่าน

แต่ถ้าไปประเมินที่ภาพราย
สัปดาห์ ยังเสี่ยงที่จะเกิดรอบติดเพื่อลง
ต่อ เนื่องจากติดแนวต้าน 1670 จุด

แนวรับ	1615**	1610*
แนวต้าน	1633**	1640*



Technical Review:

- S50U18: ช่วง 1070-1073 จุด ต้องประเมินแรงขายราย ชม. ไว้บ้าง เพราะรอบหลักจะเปิด Upside เมื่อผ่าน
- Momentum Trading : LPN , KTC
- Swing Trading : NETBAY , BLA

SET50 Index Futures



แนวต้านสำคัญของรอบหลัก
1070-1073 จุด อาจมีแรงขายราย ชม.

3 ก.ค. 61 นักลงทุนต่างชาติ Long สุทธิเป็นวันที่สอง 9,860 สัญญา (26 มิ.ย. - 3 ก.ค. เหลือ Short สุทธิสะสม 2,224 สัญญา)

เมื่อวานปิดผ่าน 1060 จุด แต่ค่า Basis ยังยืน Discount 6.67 จุด จากวันก่อนหน้า Discount 5.92 จุด รอดูแนวต้านของรอบหลัก 1070-1073 จุด ผ่านได้ถึงจะเปิด Upside อีกระลอก ซึ่งเบื้องต้นมีโอกาสที่จะเผชิญแรงขายราย ชม. วางแนวรับ 1053-1058 จุดรองรับได้ดี

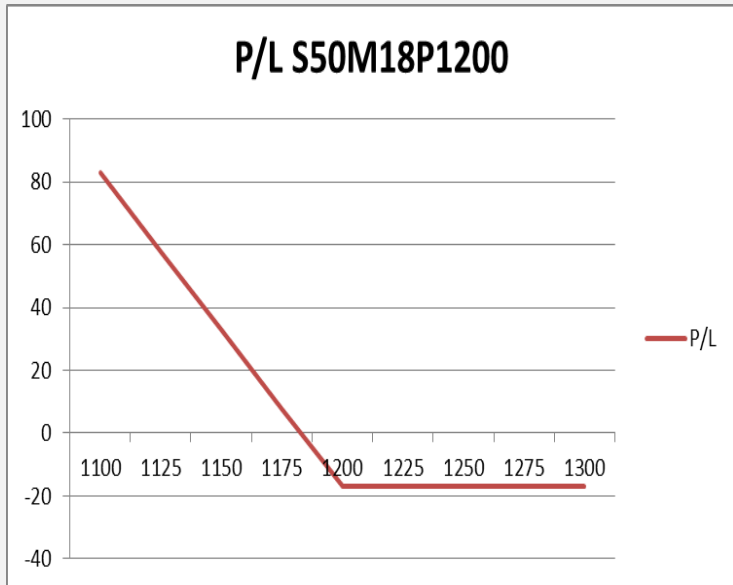
ซึ่งรอบหลักต้องรอผ่าน 1073 จุด ถึงจะเปิด Upside ไปต่อที่ 1080-1088

กลยุทธ์ S50U18 (Swing Trade)

- พอร์ตถือ Long ต้นทุน 1046 จุด และ 1051 จุด เมื่อวานทดสอบแนวต้าน 1060 จุด และสูงกว่า น่าจะได้ปิดทำกำไรไปแล้ว
- พอร์ตว่าง รอยอเปิด Long แนวรับ 1058 จุด และ 1053 จุด **ตัดขาดทุนกรณีหลุด 1050 จุด**

	แนวรับ		แนวต้าน		
	1058**	1053*	1067**	1073	
Contracts	Long	Short	Net	YTD	
Institution	43518	44609	-1091	36161	
Foreign	38622	28762	9860	-23548	
Local	132352	141121	-8769	-12613	

SET50 Index Options



คำแนะนำ : Wait and See

กลยุทธ์ : -
 ขาดทุนสูงสุด : -
 กำไรสูงสุดทางทฤษฎี : -
 เป้าหมายการทำกำไร : -
 จุดคุ้มทุน(เมื่อหมดอายุ) : -

SET50 Index	Long S50H18P1150	Cost	Profit/Loss
1100	100	17.1	82.9
1125	75	17.1	57.9
1150	50	17.1	32.9
1175	25	17.1	7.9
1200	0	17.1	-17.1
1225	-25	17.1	-17.1
1250	-50	17.1	-17.1
1275	-75	17.1	-17.1
1300	-100	17.1	-17.1

		Price	Change	Vol.	Open Interest	Intrinsic Value	Time Value	Break Even	All-in-Premium	Implied Volatility	Effective Gearing
Call Option	S50U18C1025	53.80	5.30	33.00	180	44.77	9.03	1078.80	0.01	10.61%	16.35
	S50U18C1050	37.40	6.10	155.00	1026	19.77	17.63	1087.40	0.02	11.64%	18.97
	S50U18C1075	24.80	2.90	316	2127	0.00	24.80	1099.80	0.03	12.31%	21.69
	S50U18C1100	16.10	1.90	426	1,617	0.00	16.10	1116.10	0.04	13.01%	24.03
	S50U18C1125	9.30	0.50	111	1,313	0.00	9.30	1134.30	0.06	13.07%	27.62

Put Option	S50U18P1025	16.50	-4.50	252.00	1280	0.00	16.50	1008.50	-0.06	17.58%	-18.11
	S50U18P1050	24.90	-5.50	215.00	1361	0.00	24.90	1025.10	-0.04	17.28%	-16.31
	S50U18P1075	36.80	-7.20	126	3,675	5.23	31.57	1038.20	-0.03	17.41%	-14.23
	S50U18P1100	54.00	-9.40	103	1,044	30.23	23.77	1046.00	-0.02	18.81%	-11.64
	S50U18P1125	73.40	-15.70	3	884	55.23	18.17	1051.60	-0.02	20.28%	-9.69

Banking

	Level 1	Level 2
Support	500	496
Resistance	515	520

Bullish Divergence

ดัชนีเกิดรูปแบบ Bullish Divergence ขึ้นกับ RSI ทำให้ประเมินว่าในรอบนี้มีโอกาสที่จะเกิดรอบการรื้อบว้นกลับเข้าหาค่าเฉลี่ยที่บริเวณ 515 จุด

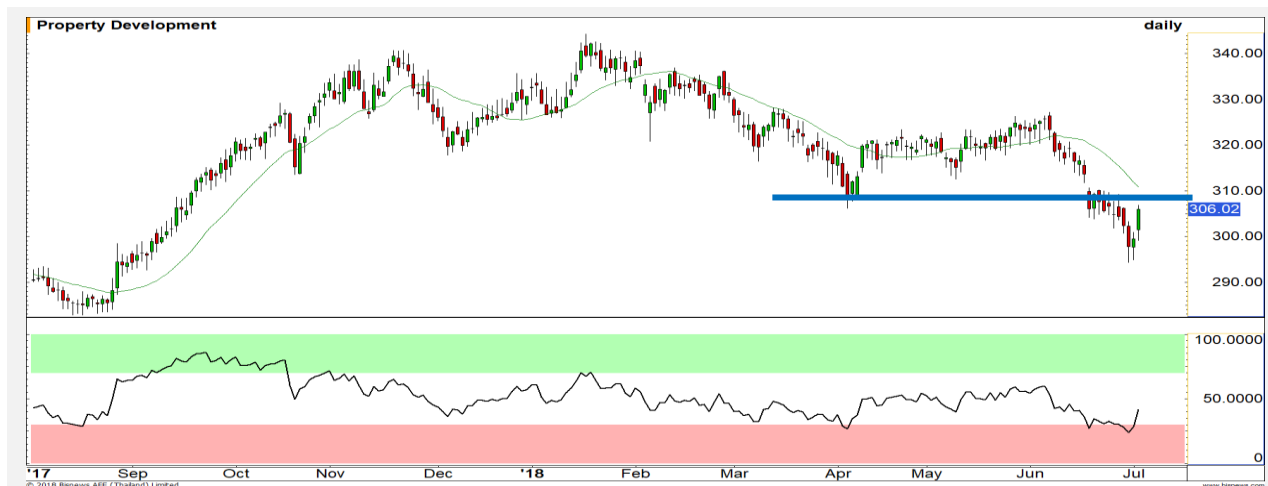


Property

	Level 1	Level 2
Support	303	298
Resistance	307	314

ฟื้นตัวขึ้นแบบ V-Shape

ดัชนีฟื้นตัวขึ้นรูปแบบ V-Shape หลัง RSI ปรับตัวขึ้นมาจากเขต Oversold มีโอกาสที่จะเกิดรอบการรื้อบว้นขึ้นต่อเนื่อง





Support 72 70 Resistance 76.25 79.50

PTTGC (DAY): รอผ่านแนวต้านบริเวณ 76.25 บาท เพื่อตั้งสัญญาณบวกในภาพระยะกลางเข้ามา



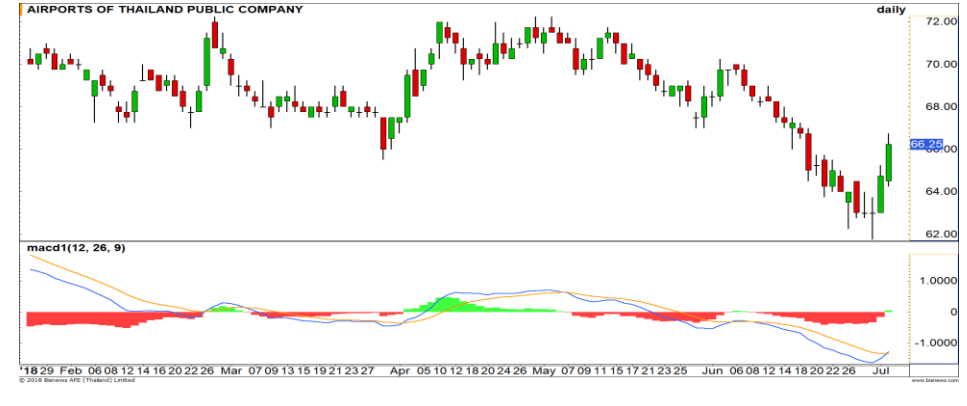
Support 47 45 Resistance 49 52

PTT (DAY): ภาพรายชั่วโมงราคาแกว่งตัว Sideway ในกรอบ 47 – 49 บาท ในช่วงนี้สามารถหาจังหวะ Trading ในกรอบดังกล่าว



Support 119.50 118 Resistance 125.50 128

SCB (DAY): อยู่ในช่วงการฟื้นตัว แต่ภาพใหญ่ที่เป็นเชิงลบยังคงกดดันราคา ทำให้มองว่าการฟื้นตัวรอบนี้อาจไม่ไกลนัก



Support 65.25 64 Resistance 67.50 69

AOT (DAY): ราคาดีดตัวขึ้นมาปิดเหนือระดับ 66.00 บาทได้ อีกทั้ง MACD กลับขึ้นตัดเส้น Signal line เป็นวันแรก ตั้งสัญญาณบวกเข้ามา

Momentum Trading

LPN

Support | 10.40
Resistance | 11.40
Stop loss | 10.10

คำแนะนำระยะสั้น (BUY)

เกิดภาพการ Breakout ขึ้นทำ High ใหม่ Upside ด้านบนถูกบนขึ้นอีกครั้ง สร้างระยะทางการปรับตัวขึ้นต่อ วางเป้าหมายรอบนี้ที่ 11.40 บาท



KTC

Support | 356
Resistance | 372/382
Stop loss | 350

คำแนะนำระยะสั้น (BUY)

หลังจากที่ราคา Breakout ผ่านรูปแบบ Flag มาแล้ว ทิศทางในภาพระยะกลางยังมองขึ้นต่อ เพื่อทดสอบเป้าหมายที่บริเวณ 382 บาท



Swing Trading

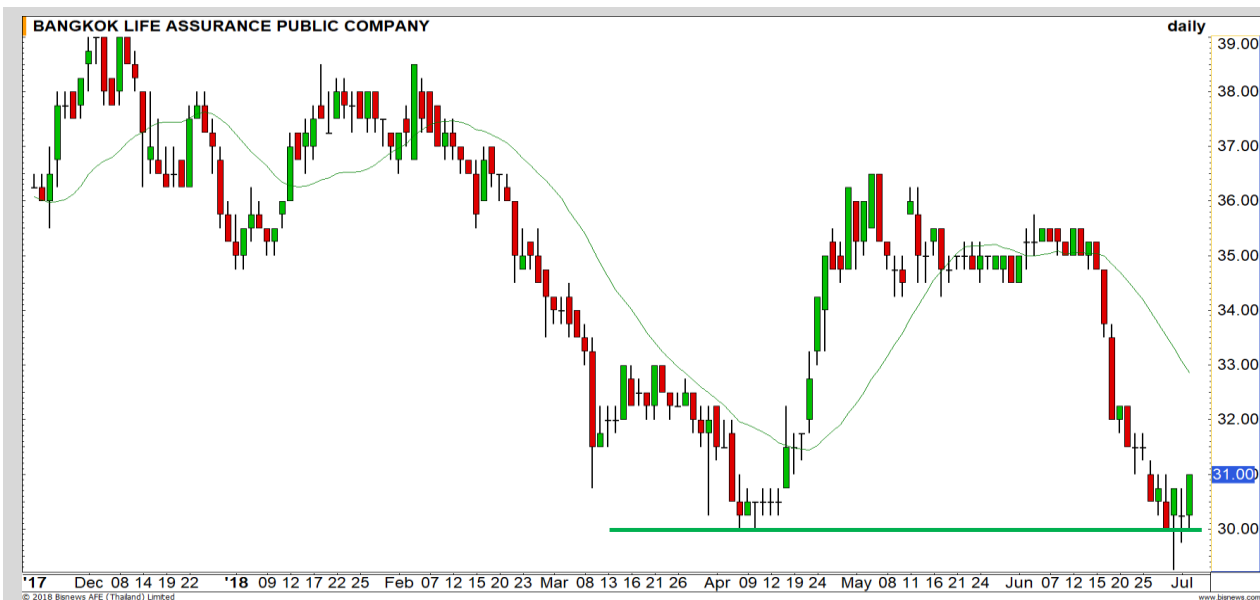


Support	35.50
Resistance	38.50
Stop loss	34

คำแนะนำระยะสั้น (BUY)

เห็นการสร้างฐานของราคาที่บริเวณ 35 บาท RSI ฟิ้นตัวขึ้นจากระดับ 30 ประเมินเข้าสู่รอบ Technical Rebound มีแนวต้านรอทดสอบ 38.50 บาท

NETBAY



Support	30.50
Resistance	32-33
Stop loss	29.50

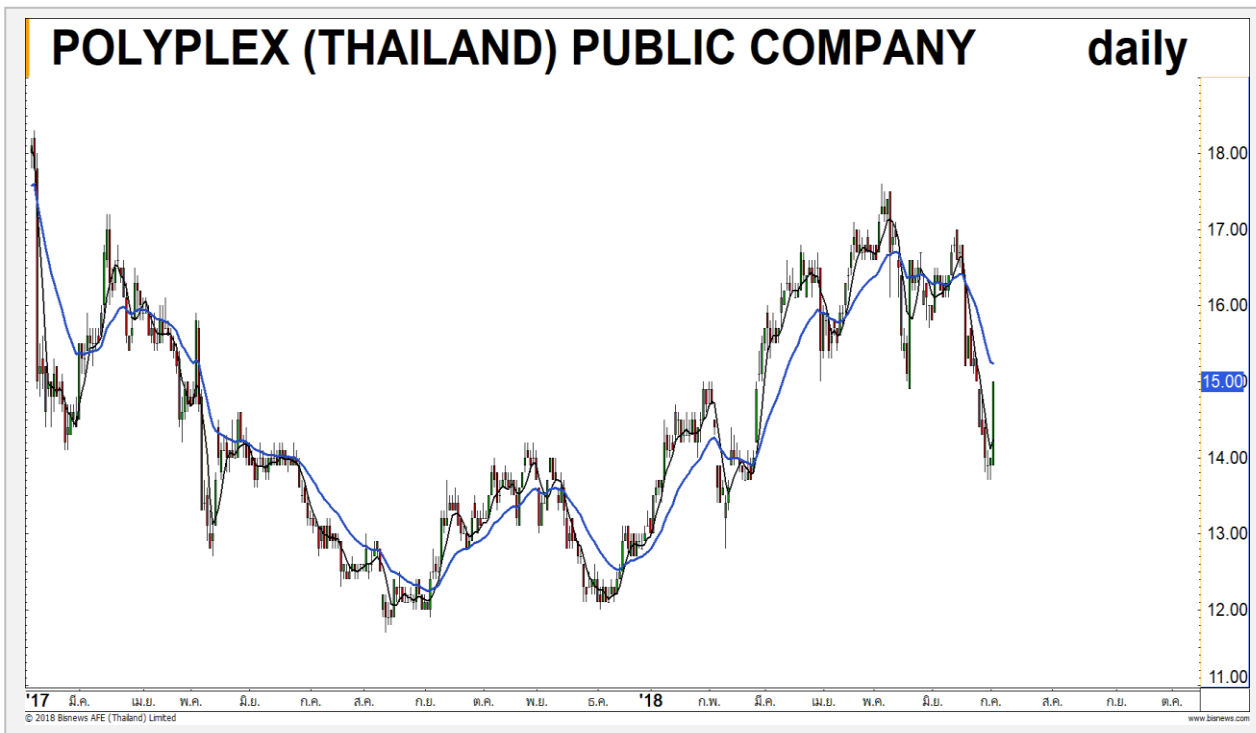
คำแนะนำระยะสั้น (BUY)

ทดสอบแนวรับเดิมที่ 30 บาทและเริ่มรีบาวนด์ขึ้นได้ มองว่าราคามีโอกาสฟื้นตัวกลับรูปแบบ Double Bottom

BLA



PTL



เทียบราคาวันก่อนหน้า

Close Price	%Change
15.00	+7.14%

(ข้อมูล ณ เวลา 17.00 น. ของวันก่อนหน้า)

เมื่อวานทำ SBL หุ้น PTL

ไปแล้ว รอซื้อคืนช่วงอ่อนตัว

แนวรับ		แนวต้าน	
14.40	14.00	15.30	15.50

เมื่อวานทำ SBL หุ้น PTL ไป ณ ระดับต้นทุน 15 บาท คาดระยะดีดยังไม่แข็งแกร่ง มีโอกาสชะลอราคาทาง โดยวางแผนซื้อคืนด้านแรก 14.40 บาท

ปริมาณหุ้นที่ให้ยืมเพื่อขายชอร์ต

Stock	Available for borrowing (Share)
PTL	467,700

(ข้อมูล ณ เวลา 9.00 น. ของวันก่อนหน้า)

ทะลุแนวต้าน 15.50 บาท ตัดขาดทุน

สอบถามข้อมูลเพิ่มเติม กรุณาติดต่อ ฝ่ายธุรกิจยืมและให้ยืมหลักทรัพย์

โทรศัพท์ : 02-658-9699
Email: sbl@fnsyrus.com



SPRC : SPRC24C1903A



แนวรับ		แนวต้าน	
9.40	9.15	9.90	10.60

เห็นการฟอร์มฐานรูปแบบ Double Bottom รอเพียงการขึ้นผ่านแนวต้านบริเวณ 9.90 บาท เพื่อยืนยันรูปแบบการกลับตัวดังกล่าว และจะสามารถวัดเป้าหมายการขึ้นของรอบนี้ได้ถึงระดับ 10.60 บาท (กรณีหลุด 9.15 บาท แนะนำหยุดการลงทุน)



สอบถามข้อมูลเพิ่มเติม
โทรศัพท์ 02-658-9915
Email: dw@fnস্যrus.com
Line: @dw24

ตารางราคา
* ตารางราคาใช้เปรียบเทียบในการซื้อขายช่วง market open เท่านั้น ไม่รวมช่วง market call

Name	SPRC24C1903A	Implied Volatility	42.00%
Underlying	SPRC	Delta	28.41%
Type	Call	Listing Date	27-Jun-2018
Strike	17.680	Last Trading Date	29-Mar-2019
Conversion Ratio	3.20000	Expire Date(Maturity Date)	03-Apr-2019
Moneyess	-33.94% OTM	outstanding (03-Jul-2018)	273,800

Underlying Bid*	DW Bid Price(THB) *				
	04-Jul-2018	05-Jul-2018	06-Jul-2018	09-Jul-2018	10-Jul-2018
13.60	0.26	0.26	0.26	0.25	0.25
13.50	0.25	0.25	0.25	0.24	0.24
13.40	0.24	0.24	0.24	0.23	0.23
13.30	0.23	0.23	0.23	0.22	0.22
13.20	0.22	0.22	0.22	0.22	0.21
13.10	0.21	0.21	0.21	0.21	0.21
13.00	0.20	0.20	0.20	0.20	0.20
12.90	0.19	0.19	0.19	0.19	0.19
12.80	0.19	0.19	0.18	0.18	0.18

TOP GAINER AND LOSER

5 TOP MAINBROAD GAINER

Rank	Stock	PClose	%Change	Support	Resistance	Trend (1 Week)	Technical View
1	TKN	15.90	+8.16	15.40/15.20	16.10/16.40	Sideway	ฟื้นตัวจากแนวรับหลัก 14.30 - 14.50
2	ERW	6.70	+8.06	6.50/6.45	6.80/7.00	Downtrend	เกิด Technical Rebound
3	GGC	9.60	+7.26	9.45/9.20	9.90/10.20	Downtrend	ฟื้นตัวจาก Panic Selling
4	PRM	6.70	+7.20	6.45/6.20	6.90/7.05	Downtrend	ฟื้นตัวจากแนวโน้มขาลง
5	PTL	15.00	+7.14	14.30/14.00	15.20/15.50	Sideway	ถ้ายืนเส้น 200 วัน ที่ 14.90 ไม่ได้มีโอกาสลงต่อ

5 TOP MAINBROAD LOSER

Rank	Stock	PClose	%Change	Support	Resistance	Trend (1 Week)	Technical View
1	VNT	22.40	-4.68	21.80/21.50	22.80/23.30	Downtrend	มีโอกาสลงมาทดสอบแนวรับที่ 21.50 บาท
2	MAKRO	37.50	-3.85	37.00/36.50	38.50/39.00	Downtrend	แนวโน้มหลักยังเป็นขาลง
3	BEAUTY	13.00	-2.99	12.40/12.00	13.50/14.00	Downtrend	ฟื้นตัวไม่ผ่านแนวต้าน 13.80-14.00
4	PRINC	5.50	-2.65	5.40/5.10	5.70/5.90	Downtrend	รอเก็บสะสมที่บริเวณ 5.40
5	MTC	33.00	-1.49	32.25/31.25	33.75/35.25	Sideway	ฟอร์มตัว Sideway ออกด้านข้าง

หมายเหตุประกอบการเลือก Top Gainer และ Top Loser

- ปริมาณการซื้อขายเฉลี่ย 5 วัน มากกว่า 10 ล้านบาท
- ไม่นับรวม DW และ Warrant
- ราคาหุ้นไม่ต่ำกว่า 1 บาท

** เนื่องจากหุ้นในกลุ่มนี้ส่วนใหญ่เป็นหุ้นที่ผันผวนแรงกว่าตลาด นักลงทุนควรใช้ความระมัดระวังเป็นพิเศษ **

WTI Oil

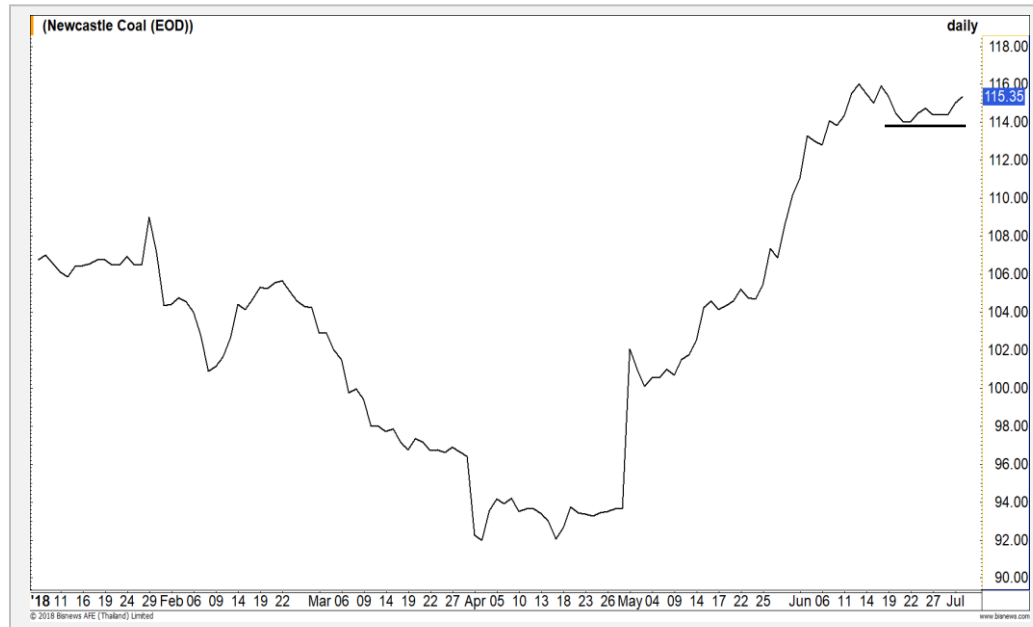


	Level 1	Level 2
Support	73.00	70.70
Resistance	75.30	76.00

ระวังการหลุดระดับ 73 ดอลลาร์

ล่าสุดแท่งเทียนเกิดรูปแบบ Spinning Top รอบสั้นเรายังคงให้ระวังการหลุดระดับ 73 ดอลลาร์ เนื่องจากอัตราเร่งการขึ้นของโมเมนตัมเริ่มชะลอลงในขณะนี้

Newcastle Coal



	Level 1	Level 2
Support	114	110
Resistance	116	118

กำลังปรับตัวขึ้นต่อเนื่อง

ราคากำลังปรับตัวขึ้นต่อเนื่องจากฐาน 114 เหรียญต่อตัน ทิศทางโดยรวมเป็นบวก มีโอกาสได้เห็นการทำ High ใหม่ของรอบนี้เป็นปัจจัยบวกต่อหุ้นอย่าง BANPU

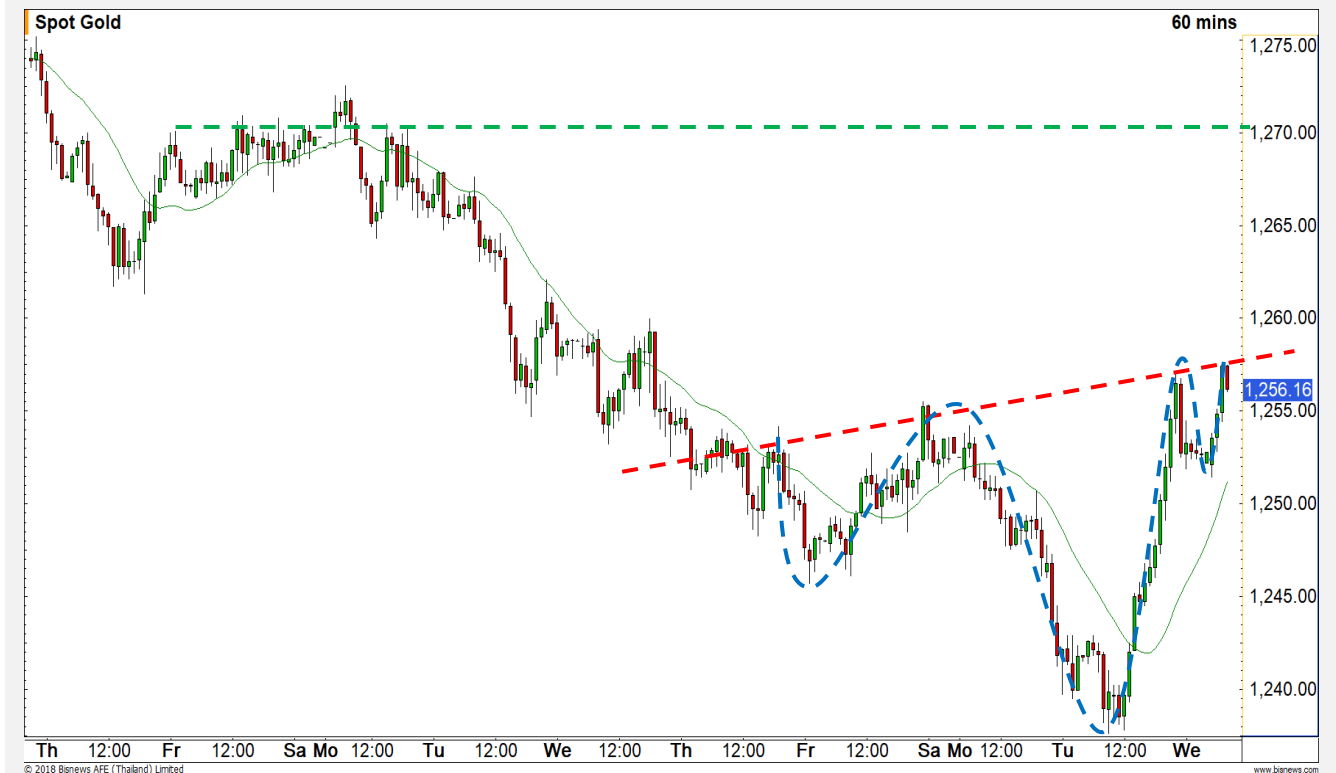
Gold Futures

ราคากลางฟอร์มตัวในรูปแบบ Inverse Head and Shoulder

จากภาพราย 60 นาที ราคาทองคำฟื้นตัวจากแนวรับสำคัญที่บริเวณ 1235-1240 ดอลลาร์ และได้ฟอร์มตัวในรูปแบบ Inverse Head and Shoulder ถ้าราคาทองคำสามารถทะลุผ่าน Neck line ที่ 1257 ดอลลาร์ จะมีโอกาสปรับตัวขึ้นต่อเนื่องถึงบริเวณแนวต้าน 1270 ดอลลาร์

คำแนะนำระยะสั้น GFQ18

- พอร์ตวางแนะนำ Wait and See



แนวรับ		แนวต้าน	
1251	1247	1260	1270

Contracts	Long	Short	Net	YTD
Institution	14405	14252	153	-11310
Foreign	1573	7539	-5966	-6342
Local	9227	3414	5813	17652

3 มิ.ย. 2018
กองทุน SPDR ลดการถือครองทองคำลง
5.89 ตัน สู่ระดับ 803.42 ตัน

USD Futures

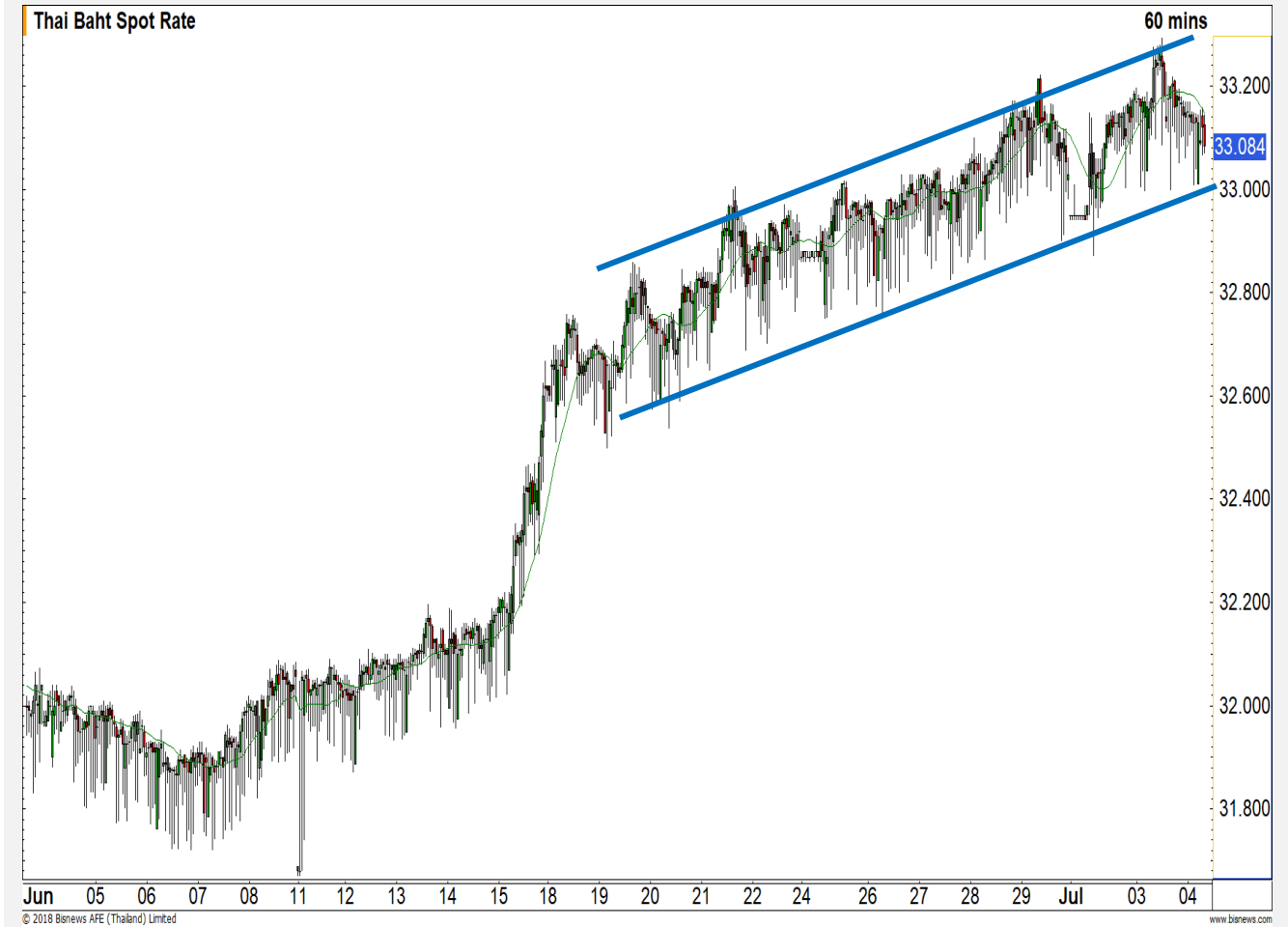
รอบเช้าค่าเงินบาทแข็งค่ามาทดสอบระดับ 33.01 มีโอกาสกลับไปอ่อนค่าที่บริเวณ 33.22

รอบเช้าค่าเงินบาทแข็งค่ามาที่แนวรับ 33.01 บาท/ดอลลาร์ ถ้ายังไม่หลุดบริเวณนี้มีโอกาสกลับไปอ่อนค่าที่บริเวณ 33.22 บาท/ดอลลาร์

โดยภาพระยะสั้นเป็นการแกว่งตัวในกรอบ Uptrend channel

คำแนะนำระยะสั้น USDU18

- พอร์ตว่างรอกำหนดสถานะอีกกรอบ



แนวรับ		แนวต้าน	
33.00**	32.96	33.22	33.25

Market Summary & Theoretical Price

SET50 Index Futures

Series	Settle	Change	Vol. Contracts	Change	OI	Change	Days to Delivery	Theoretical			Div. Yield	Fund Rate	Basis	Premium Discount
								Theoretical	Lower	Upper				
S50N18	1067.7	10.1	111	-436	1355	-2	22	1070.67	1070.18	1074.21	0.00	0.02	-2.07	-2.97
S50Q18	1064.3	11.7	12	0	99	8	57	1072.26	1071.01	1081.45	0.00	0.02	-5.47	-7.96
S50U18	1063.1	10.9	194980	18329	242255	-3540	85	1068.97	1067.10	1082.67	0.02	0.02	-6.67	-5.87
S50Z18	1064.0	10.5	13651	-583	16457	1752	176	1058.52	1054.66	1086.90	0.04	0.02	-5.77	5.48
S50H19	1058.1	8.8	2695	808	4728	122	267	1036.04	1030.17	1079.08	0.06	0.02	-11.67	22.06
S50M19	1049.1	6.2	3043	2472	2666	2159	358	993.49	985.62	1051.20	0.09	0.02	-20.67	55.61

Gold Futures

Series	Settle	Change	Vol. Contracts	Change	OI	Change	Days to Delivery	Theoretical			Premium / Discount	Risk Free Rate
								Theoretical	Lower	Upper		
GFQ18	19750	-20	238	-427	2170	-360	57	19831	19808	20001	-80.85	0.02
GFV18	19800	-20	57	-423	776	-281	118	19880	19832	20232	-80.45	0.02
GFZ18	19850	-20	4	-63	85	-11	176	19928	19856	20452	-77.61	0.02

USD Futures

Series	Settle	Change	Days to Delivery	Theoretical	Basis
USDN18	33.11	0.00	22	33.19	-0.02
USDQ18	33.08	-0.01	57	33.28	-0.05
USDU18	33.09	0.03	85	33.36	-0.04
USDZ18	32.97	0.04	176	33.60	-0.16

DISCLAIMER: รายงานฉบับนี้จัดทำโดยบริษัทหลักทรัพย์ ฟินันเซีย ไซรัส จำกัด (มหาชน) "บริษัท" ข้อมูลที่ปรากฏในรายงานฉบับนี้ถูกจัดทำขึ้นบนพื้นฐานของแหล่งข้อมูลที่เชื่อหรือควรเชื่อว่ามีที่น่าเชื่อถือ และหรือมีความถูกต้อง อย่างไรก็ตามบริษัทไม่รับรองความถูกต้อง/ครบถ้วนของข้อมูลดังกล่าว ข้อมูลและความคิดเห็นที่ปรากฏอยู่ในรายงานฉบับนี้อาจมีการเปลี่ยนแปลง แก้ไข หรือเพิ่มเติมได้ตลอดเวลาโดยไม่ต้องแจ้งให้ทราบล่วงหน้า บริษัทไม่มีความประสงค์ที่จะชักจูงหรือชี้ชวนให้ผู้ลงทุน ลงทุนซื้อหรือขายหลักทรัพย์ตามที่ปรากฏในรายงานฉบับนี้ รวมทั้งบริษัทไม่ได้รับประกันผลตอบแทนหรือราคาของหลักทรัพย์ตามข้อมูลที่ปรากฏแต่อย่างใด บริษัทจึงไม่รับผิดชอบต่อความเสียหายใดๆ ที่เกิดขึ้นจากการนำข้อมูลหรือความเห็นในรายงานฉบับนี้ไปใช้ไม่ว่ากรณีใดก็ตาม ผู้ลงทุนควรศึกษาข้อมูลและใช้ดุลยพินิจอย่างรอบคอบในการตัดสินใจลงทุน

บริษัทขอสงวนลิขสิทธิ์ในข้อมูลและความคิดเห็นที่ปรากฏอยู่ในรายงานฉบับนี้ ห้ามมิให้ผู้ใดนำข้อมูลและความคิดเห็นในรายงานฉบับนี้ไปใช้ประโยชน์ คัดลอก ตัดแปลง ทำซ้ำ นำออกแสดงหรือเผยแพร่ต่อสาธารณชนไม่ว่าทั้งหมดหรือบางส่วน โดยไม่ได้รับอนุญาตเป็นลายลักษณ์อักษรจากบริษัทล่วงหน้า การลงทุนในหลักทรัพย์มีความเสี่ยง ผู้ลงทุนควรศึกษาข้อมูลและพิจารณาอย่างรอบคอบก่อนการตัดสินใจลงทุน

บริษัทหลักทรัพย์ ฟินันเซีย ไซรัส จำกัด (มหาชน) อาจเป็นผู้ดูแลสภาพคล่อง (Market Maker) และผู้ออกใบสำคัญแสดงสิทธิอนุพันธ์ (Derivative Warrants) บนหลักทรัพย์ที่ปรากฏอยู่ในรายงานฉบับนี้ โดยบริษัท อาจจัดทำทวีเคาระทิงของหลักทรัพย์อ้างอิงดังกล่าวนี้ ดังนั้น นักลงทุนควรศึกษารายละเอียดในหนังสือชี้ชวนของใบสำคัญแสดงสิทธิอนุพันธ์ดังกล่าวก่อนตัดสินใจลงทุน