



SET INDEX

อยู่ในช่วงทำฐานฟื้นตัว
วันนี้ยังติดต้านแรก 1565 จุด

คาดรอบหลักตลาดน่าจะเริ่มขึ้น
ทำฐาน ประเมิน Downside จำกัด การ
ถอยร่ายทางยังวางเป็นแนวทยอยซื้อ มี
โอกาสที่ตลาดฯ จะไม่หลุด Low ก่อน
หน้า 1545 จุด และให้นำหนักทะลุ
1585 จุดในระยะสัปดาห์

เมื่อวานหลุดต่ำกว่า 1560 จุดแค่
ใน ชม. การซื้อขาย ฉะนั้นให้นำหนัก
การเหวี่ยงท้ายสัปดาห์ไม่หลุดแนวรับ
1555/1550 จุด โดยรวมแกว่งในกรอบ
1550-1565 จุด

แนวรับ	1555	1550
แนวต้าน	1565	1570



Technical Review:

- S50H19: รอบย่อยติดแนวต้าน 1040-1045 จุด คาดวันนี้การเหวี่ยงไม่หลุด 1027 จุด
- Momentum Trading : PTG , BEM
- Swing Trading : BCP , MINT

SET50 Index Futures



**แรงเหวี่ยงไม่ถึง Low หลุด 1027-1030 จุด
กลับมาอยู่ในสถานะ Long**

3 ม.ค. 62 ต่างชาติกลับมา Short สุทธิหนาแน่น 11,783 สัญญา โดยเป็นการปิดสถานะ Short บางส่วน

รอบหลักยังคงให้แนวโน้มเข้าสู่ช่วงทยอยฟื้นตัวจากฐาน 1023 จุดเช่นเดิม โดยร่อนผ่านแนวต้าน 1060 จุด เพื่อลุ้นการทดสอบแนวต้าน 1070-1080 จุดในระยะถัดไป

ขณะที่การย่อรายทาง ให้เป็นแนวเปิด Long กลับ (ยกเว้นหลุด 1030 จุดจะเริ่มเปิด Downside อีกรอบ) เพราะขาด Bullish Divergence ใน RSI จะยังไม่ถูกทำลาย ลุ้นการฟื้นตัวขึ้นยืนปิดเหนือแนวต้านย่อย 1038-1040 จุดอีกระลอก วางเป้าหมายสั้นๆ 1050 จุด

กลยุทธ์ S50H19 (กลับมา Trading Long)

- ต้นทุน Trading Short ณ ระดับ 1045 จุด เมื่อวาน รอบย่อเข้าหา 1035/1030 จุด ได้ปิดทำกำไรทั้งหมดไปแล้ว
- และเมื่อวานได้เปิด Long กลับที่แนวรับ 1035-1038/1031 จุด รอระยะฟื้นตัวปิดทำกำไร
- พอร์ตว่าง รอเปิด Long ที่แนวรับ 1030/1027 จุด หลุด 1025 จุดตัดขาดทุน

แนวรับ

แนวต้าน

1030

1027

1045

1050

Contracts

Long

Short

Net

YTD

Institution

49364

43002

6362

1257

Foreign

41302

53085

-11783

-2599

Local

120112

114691

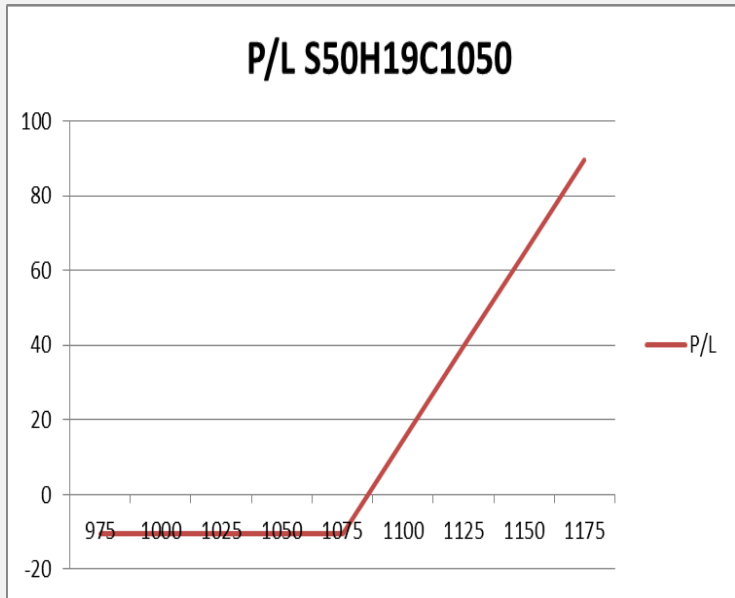
5421

1342

SET50 Index Options

คำแนะนำ : Wait and See

กลยุทธ์ : -
 ขาดทุนสูงสุด : -
 กำไรสูงสุดทางทฤษฎี : -
 เป้าหมายการทำกำไร : -
 จุดคุ้มทุน(เมื่อหมดอายุ) : -



SET50 Index	Long S50H19C1050	Cost	Profit/Loss
-	-	-	-
-	-	-	-
-	-	-	-
-	-	-	-
-	-	-	-
-	-	-	-
-	-	-	-
-	-	-	-
-	-	-	-
-	-	-	-

		Price	Change	Vol.	Open Interest	Intrinsic Value	Time Value	Break Even	All-in-Premium	Implied Volatility	Delta	Effective Gearing
Call Option	S50H19C1000	53.00	-7.10	10.00	48	41.49	11.51	1053.00	0.01	12.20%	0.76	15.00
	S50H19C1025	38.10	-4.00	75	653	16.49	21.61	1063.10	0.02	13.07%	0.62	16.94
	S50H19C1050	26.00	-3.70	267	1844	0.00	26.00	1076.00	0.03	13.42%	0.48	19.25
	S50H19C1075	17.50	-2.10	589	1890	0.00	17.50	1092.50	0.05	13.92%	0.36	21.21
	S50H19C1100	11.10	-1.10	1307	3,551	0.00	11.10	1111.10	0.07	14.11%	0.25	23.55
Put Option	S50H19P1000	17.30	0.00	481.00	1376	0.00	17.30	982.70	-0.06	16.75%	-0.29	-17.69
	S50H19P1025	26.50	1.10	502	2072	0.00	26.50	998.50	-0.04	16.57%	-0.40	-15.68
	S50H19P1050	38.40	1.00	185	1890	8.51	29.89	1011.60	-0.03	16.37%	-0.51	-13.85
	S50H19P1075	56.00	3.30	103	556	33.51	22.49	1019.00	-0.02	17.60%	-0.61	-11.31
	S50H19P1100	73.60	1.60	19	857	58.51	15.09	1026.40	-0.01	17.77%	-0.70	-9.86

Petrochemicals & Chemicals

	Level 1	Level 2
Support	1250	1200
Resistance	1270	1300

แนวรับ 1250 จุด

ดัชนีกลุ่มปิโตรเคมีและเคมีภัณฑ์ รอบสั้นรอดูแนวรับ 1250 จุด หากยืนได้จะรักษาสัญญาณ Bullish divergence กับ RSI และลู่เป็นจุดกลับตัว



Banking

	Level 1	Level 2
Support	510	500
Resistance	520	525

ต้องกลับมายืน 520 จุด

ดัชนีกลุ่มธนาคาร ต้องข้ามผ่านแนวต้าน 520 จุด ให้ได้ เพื่อชิงภาพเชิงบวกกลับมา มิฉะนั้นจะเผชิญความเสี่ยงการพักตัวลงอยู่





Support 110-111 100 Resistance 117 120

PTTEP : แนวรับสำคัญรอบนี้ที่ 110-111 จุด ประเมิน Downside จำกัด มีโอกาสเกิด Technical Rebound ที่บริเวณดังกล่าว



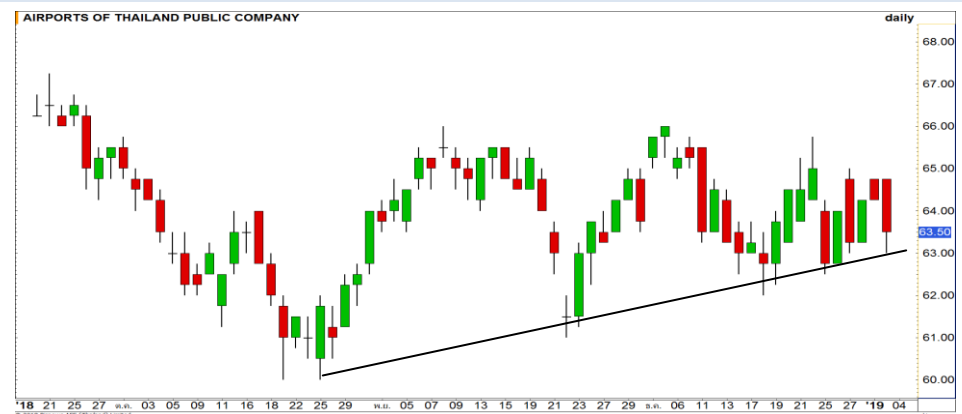
Support 6.85 6.50 Resistance 7.50 7.75

BEAUTY : แห่งเทียนเกิดรูปแบบ Morning star โดยเข้าสู่รอบการฟื้นตัวในช่วงสั้น มีแนวต้านรอทดสอบที่ 7.50/7.75 บาท



Support 19.40 19.20 Resistance 19.90 20.40

KTB : สัญญาณ Stochastic เส้น %K ตัดเส้น %D ขึ้นเป็นวันแรก หนุนรอบการขึ้นใหม่อีกครั้ง



Support 63 61 Resistance 64.75 66

AOT : トラブได้ที่ราคายังคงเคลื่อนไหวเหนือระดับ 63 บาท จะยังคงรักษาทิศทางเชิงบวกในภาพหลักเอาไว้ได้

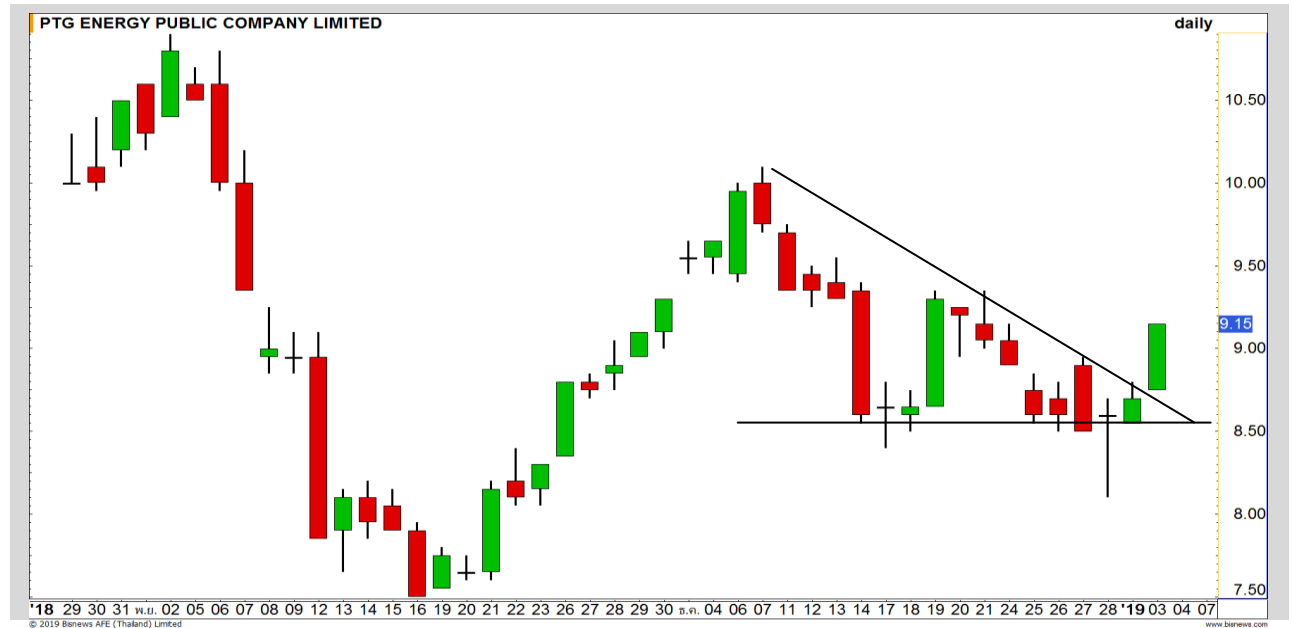
Momentum Trading

PTG

Support	8.90
Resistance	9.90-10
Stop loss	8.75

คำแนะนำระยะสั้น (BUY)

ราคาสามารถทะลุกรอบสามเหลี่ยมรูปแบบ Descending triangle ขึ้นมาได้ เป็นสัญญาณการปรับตัวขึ้นต่อในเชิงเทคนิค วัดเป้าหมายรอบนี้ที่ 9.90-10 บาท



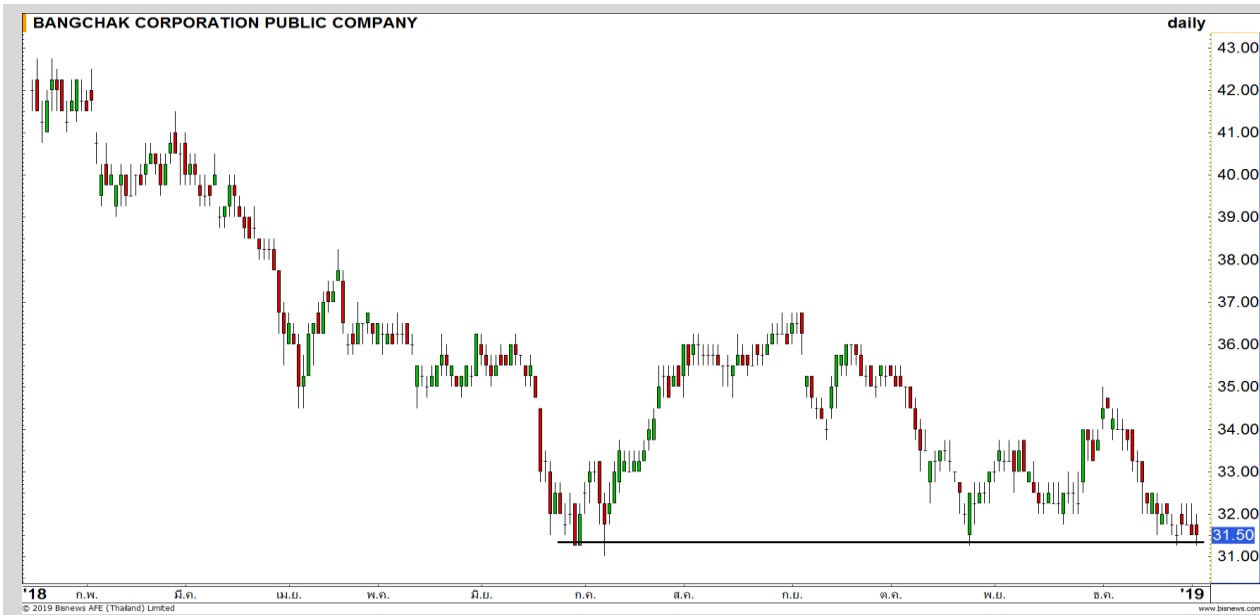
BEM

Support	9.80
Resistance	10.40
Stop loss	9.70

คำแนะนำระยะสั้น (BUY)

แนวโน้มหลักเกาะขาขึ้น ฉะนั้นการย่อเป็นลักษณะคลายตัวเพื่อขึ้นต่อ ผ่านแนวต้านย่อย 10.10 บาทได้ไปต่อ ลุ้นทดสอบ High เดิม 10.40 บาท



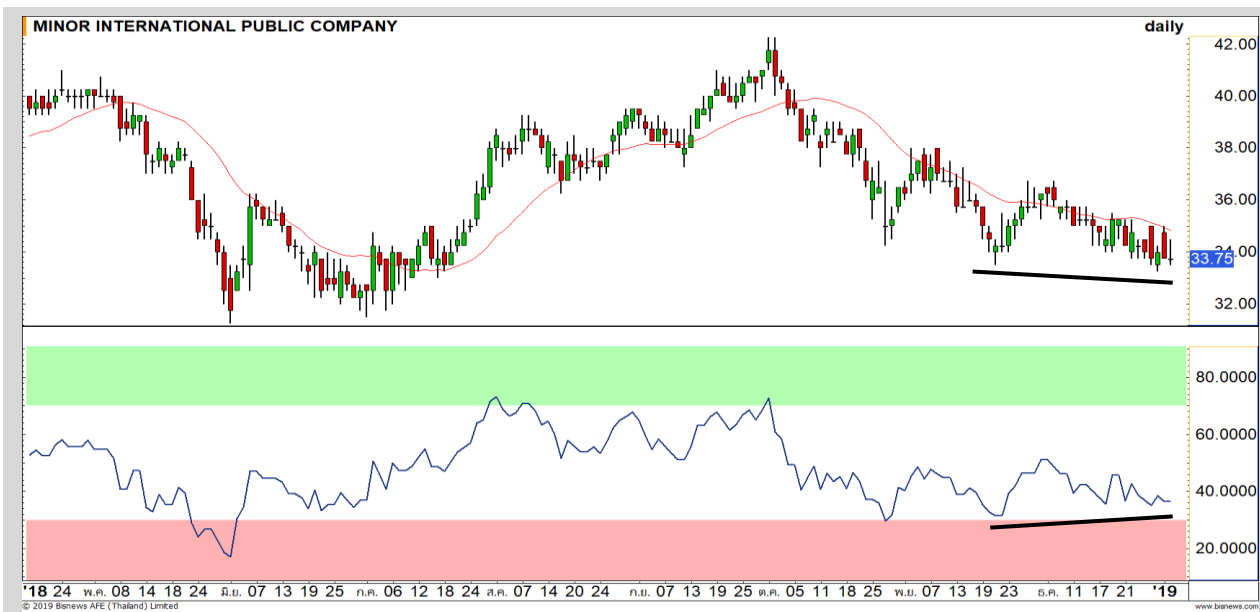


Support	31
Resistance	33
Stop loss	29.50

คำแนะนำระยะสั้น (BUY)

ราคาพักตัวลงมาแตะที่บริเวณแนวรับสำคัญ 31 บาท ประเมิน Downside จำกัด มีโอกาสเกิด Technical Rebound ในรอบสั้น วางเป้าหมาย 33 บาท

BCP



Support	33.25
Resistance	34.75-35
Stop loss	33

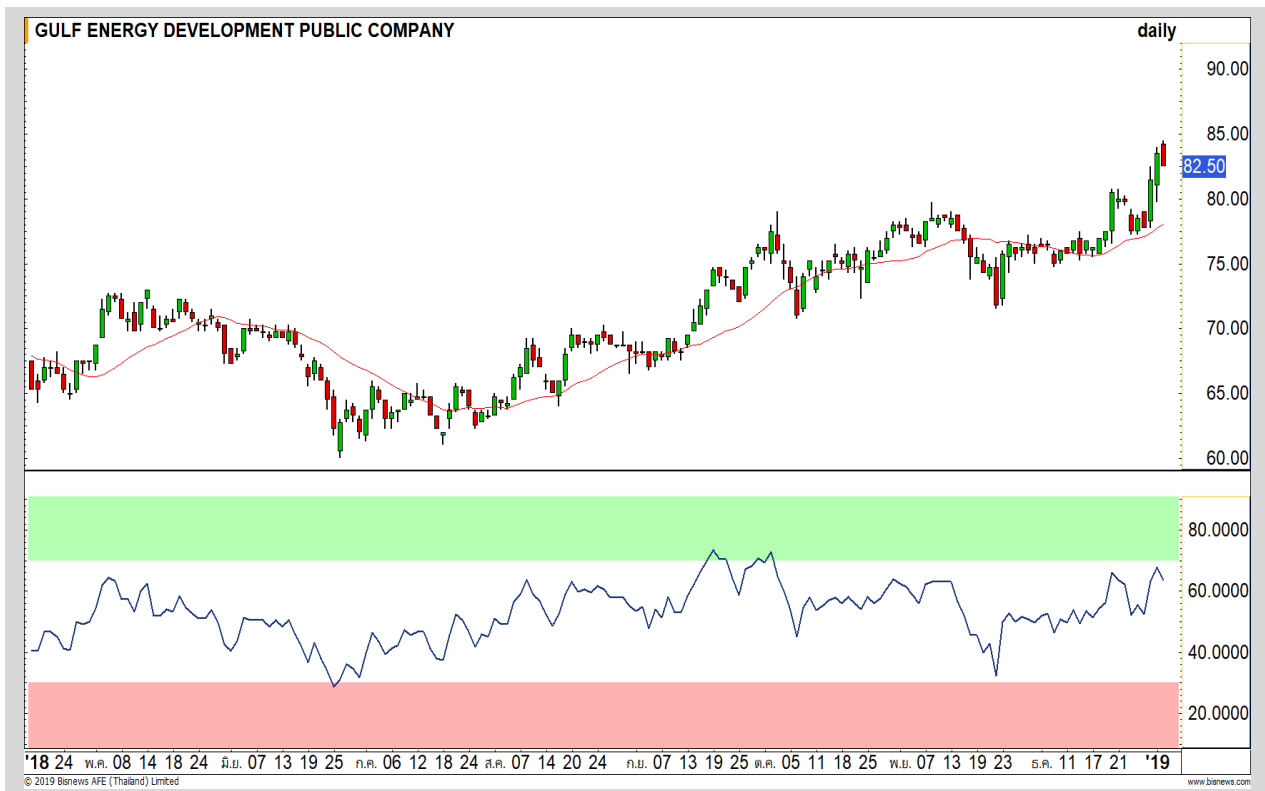
คำแนะนำระยะสั้น (BUY)

ราคามีโอกาสฟื้นตัวจาก Bullish Divergence ใน RSI โดยรอผ่านค่าเฉลี่ย 20 วัน ณ ระดับ 34.75 บาท เพื่อให้ทิศทางบวก

MINT



GULF



เทียบราคาวันก่อนหน้า

Close Price	%Change
82.50	-1.20%

(ข้อมูล ณ เวลา 17.00 น. ของวันก่อนหน้า)

มีสัญญาณติดแนวต้านระยะสั้น

แนวรับ		แนวต้าน	
81	80.25	84.50	85

ประเมินรอบแกว่งขึ้นมีโอกาสติดแนวต้าน 84.50-85 บาท เป็นการติดแรงขายช่วงสั้น น่าจะย่อลงทดสอบแนวรับ 81 บาทได้ (แนวรอซื้อคืน) ฉะนั้นไม่ผ่านแนวต้าน 84.50-85 บาท แนะนำทำ SBL

ปริมาณหุ้นที่ให้ยืมเพื่อขายชอร์ต

Stock	Available for borrowing (Share)
GULF	11,400

(ข้อมูล ณ เวลา 9.00 น. ของวันก่อนหน้า)

ทะลุแนวต้าน 85 บาทตัดขาดทุน

สอบถามข้อมูลเพิ่มเติม กรุณาติดต่อ ฝ่ายธุรกิจยืมและให้ยืมหลักทรัพย์

โทรศัพท์ : 02-658-9699
Email: sbl@fnsyrus.com



STA : STA24C1902A



แนวรับ		แนวต้าน	
14.30	13.90	15	15.30

ราคามีสัญญาณการฟื้นตัวรอบใหม่ จาก RSI ฟื้นตัวขึ้นมาจากเขต Oversold ประเมินราคาเข้าสู่รอบการฟื้นตัว

ตัดขาดทุนในกรณีหลุด 13.90 บาท



สอบถามข้อมูลเพิ่มเติม
โทรศัพท์ 02-658-9915
Email: dw@fnsyrus.com
Line: @dw24

ตารางราคา

* ตารางราคาใช้เปรียบเทียบในการซื้อขายช่วง market open เท่านั้น ไม่รวมช่วง market call

Name	STA24C1902A	Implied Volatility	58.00%
Underlying	STA	Delta	10.10%
Type	Call	Listing Date	28-Sep-2018
Strike	19.910	Last Trading Date	28-Feb-2019
Conversion Ratio	3.09000	Expire Date(Maturity Date)	05-Mar-2019
Moneyness	-27.17% OTM	outstanding (03-Jan-2019)	1,150,100

Underlying Bid*	DW Bid Price(THB) *				
	04-Jan-2019	07-Jan-2019	08-Jan-2019	09-Jan-2019	10-Jan-2019
14.90	0.06	0.05	0.05	0.05	0.05
14.80	0.06	0.05	0.05	0.05	0.05
14.70	0.05	0.05	0.05	0.04	0.04
14.60	0.05	0.04	0.04	0.04	0.04
14.50	0.05	0.04	0.04	0.04	0.04
14.40	0.04	0.04	0.04	0.04	0.03
14.30	0.04	0.04	0.03	0.03	0.03
14.20	0.04	0.03	0.03	0.03	0.03
14.10	0.03	0.03	0.03	0.03	0.03

TOP GAINER AND LOSER

5 TOP MAINBROAD GAINER

Rank	Stock	PClose	%Change	Support	Resistance	Trend (1 Week)	Technical View
1	SMM	2.38	8.18	2.20/2	2.50/2.66	Sideway	ราคาแกว่งตัวออกด้านข้าง
2	SCCC	222.00	5.71	217/214	225/229	Sideway Up	ฟื้นตัวในแนวโน้ม Sideway
3	PTG	9.15	5.17	8.90/8.60	9.40/9.90	Sideway	หากราคาผ่าน 9.40 บาท ภาพเริ่มเป็นบวก
4	STA	14.50	5.07	14.30/13.90	15/15.30	Sideway	อยู่ในรอบการฟื้นตัว
5	BGRIM	27.75	4.72	27.50/26.50	28.50/29.25	Sideway Up	ยืนเหนือ 27.50 บาท ดึงภาพเป็นบวก

5 TOP MAINBROAD LOSER

Rank	Stock	PClose	%Change	Support	Resistance	Trend (1 Week)	Technical View
1	COM7	13.10	-12.08	12.70/12.40	13.50/13.90	Downtrend	อยู่ในช่วง Panic sell
2	GLOBAL	18.60	-6.53	18.30/18.00	19/19.40	Sideway Down	หากราคาหลุด 18.00 บาท ภาพจะเป็นลบ
3	SEAFCO	8.75	-5.41	8.70/8.50	8.90/9.10	Sideway	พักตัวออกด้านข้าง
4	TIGER	4.20	-5.41	4.16/4.00	4.28/4.36	Sideway	เกิดแท่งเทียน Big Black Candle เสี่ยงพักตัว
5	BJC	47.50	-4.04	47/45.50	48/49	Sideway Down	ราคาทำ New Low ดึงภาพเป็นลบ

หมายเหตุประกอบการเลือก Top Gainer และ Top Loser

- ปริมาณการซื้อขายเฉลี่ย 5 วัน มากกว่า 10 ล้านบาท
- ไม่นับรวม DW และ Warrant
- ราคาหุ้นไม่ต่ำกว่า 1 บาท

** เนื่องจากหุ้นในกลุ่มนี้ส่วนใหญ่เป็นหุ้นที่ผันผวนแรงกว่าตลาด นักลงทุนควรใช้ความระมัดระวังเป็นพิเศษ **



Crude Oil (WTI)



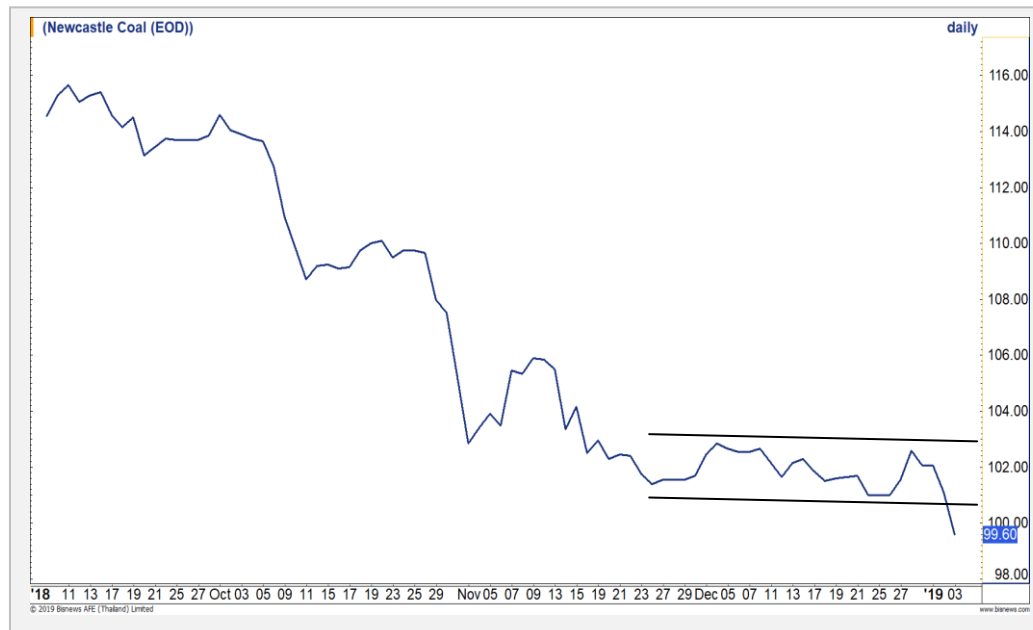
Level 1 Level 2

Support	44	42
Resistance	48	50

กำลังขึ้นทดสอบแนวต้าน 48 เหรียญ

ราคาน้ำมัน WTI เริ่มเห็นสัญญาณบวกกลับเข้ามาขึ้นเรื่อยๆ โดยรอบนี้ยังให้รอดูแนวต้านบริเวณ 48 ดอลลาร์สหรัฐต่อบาร์เรล หากผ่านได้จะเป็นการดีรอบระยะกลางกลับมาดูดีอีกครั้ง

Newcastle Coal



Level 1 Level 2

Support	98.50	96
Resistance	100	102.50

หลุดกรอบ Sideway

ราคาถ่านหิน หลุดกรอบ Sideway ลงมา ล่าสุดเคลื่อนไหวต่ำกว่าระดับ 100 ดอลลาร์สหรัฐต่อตัน ภาพเป็นการหาจุด Bottom ใหม่

Gold Futures

เข้าเขต Overbought

ภาพทางเทคนิคของราคาทองคำเข้าเขต Overbought ใน RSI ในช่วง 2 ปีที่ผ่านมา การเข้าเขต Overbought ของราคาทองคำมักจะมีโอกาสเกิดการพักตัวถึง 3 ใน 4 ครั้ง ฉะนั้นประเมินราคาทองคำมีโอกาสติดแนวต้านบริเวณ 1300 – 1306 ดอลลาร์

แต่ภาพหลักกราฟที่ราคาทองคำยังยืนเหนือ 1260 ดอลลาร์ จะยังไม่เสียทิศทางขาขึ้น

คำแนะนำระยะสั้น GFH19

- พอร์ตวางแนะเปิด Short เมื่อราคาทองคำเข้าใกล้ 1300 - 1306 ดอลลาร์ วางเป้าหมายทำกำไรช่วง 1275-1280 ดอลลาร์ **ตัดขาดทุนกรณีทะลุ 1310 ดอลลาร์**

วันที่ 3 ม.ค. 2019

กองทุน SPDR คงถือครองทองคำ
ที่ระดับ 795.31 ตัน



แนวรับ		แนวต้าน	
1290	1282	1300**	1306

Contracts	Long	Short	Net	YTD
Institution	3681	3256	425	934
Foreign	1868	4153	-2285	-2509
Local	6585	4725	1860	1575

USD Futures

อ่อนค่าในรอบ Swing

เมื่อเช้านี้ค่าเงินบาทกลับมาแข็งค่าทดสอบ 32.00 บาท/ดอลลาร์อีกครั้ง โดยการแข็งค่ารอบนี้มีสัญญาณการอ่อนค่าของค่าเงินบาทจาก Bullish Divergence แต่เป็นเพียงการอ่อนค่าในรอบ Swing เท่านั้น

คาดช่วงนี้ทิศทางค่าเงินบาทเข้าสู่ช่วงแกว่งตัวในกรอบ 32-32.50 บาท/ดอลลาร์

คำแนะนำระยะสั้น USDH19

- พอร์ตวางแนะเปิด Long เมื่อค่าเงินบาทแข็งค่าไม่ผ่าน 32.00 บาท/ดอลลาร์ วางเป้าหมายทำกำไรช่วง 32.15 – 32. 20 บาท/ดอลลาร์ ตัดขาดทุนกรณีแข็งค่าทะลุ 31.90 บาท/ดอลลาร์



แนวรับ		แนวต้าน	
32.00**	31.90	32.15	32.20

Market Summary & Theoretical Price

SET50 Index Futures

Series	Settle	Change	Vol. Contracts	Change	OI	Change	Days to Delivery	Theoretical			Div. Yield	Fund Rate	Basis	Premium Discount
								Theoretical	Lower	Upper				
S50F19	1040.5	-5.5	177	59	420	-67	26	1042.77	1042.03	1046.67	0.00	1.75%	-0.99	-2.27
S50G19	1039.4	-5.9	45	18	447	-5	54	1043.60	1042.06	1051.69	0.00	1.75%	-2.09	-4.20
S50H19	1037.1	-5.8	195252	49705	206560	-10427	83	1043.17	1040.80	1055.61	0.01	1.75%	-4.39	-6.07
S50M19	1032.5	-4.8	12233	2691	14582	63	174	1040.10	1035.13	1066.17	0.02	1.75%	-8.99	-7.60
S50U19	1029.2	-5.0	1614	243	6956	40	266	1031.40	1023.81	1071.24	0.03	1.75%	-12.29	-2.20
S50Z19	1027.6	-5.3	1457	862	968	229	357	1026.31	1016.13	1079.79	0.03	1.75%	-13.89	1.29

Gold Futures

Series	Settle	Change	Vol. Contracts	Change	OI	Change	Days to Delivery	Theoretical			Premium / Discount	Risk Free Rate
								Theoretical	Lower	Upper		
GFG19	19750	-60	368	336	1344	310	54	19846	19817	20000	-96.15	1.75%
GFJ19	19810	-60	108	83	1168	112	113	19902	19841	20224	-92.14	1.75%
GFM19	19870	-30	114	102	139	114	174	19960	19866	20455	-90.04	1.75%

USD Futures

Series	Settle	Change	Days to Delivery	Theoretical	Basis
USDF19	32.15	-0.18	26	32.15	0.07
USDG19	32.11	-0.18	54	32.22	0.03
USDH19	32.13	-0.07	83	32.29	0.05
USDM19	32.00	-0.12	175	32.53	-0.08

DISCLAIMER: รายงานฉบับนี้จัดทำโดยบริษัทหลักทรัพย์ ฟินันเซีย ไซรัส จำกัด (มหาชน) "บริษัท" ข้อมูลที่ปรากฏในรายงานฉบับนี้ถูกจัดทำขึ้นบนพื้นฐานของแหล่งข้อมูลที่น่าเชื่อถือ และมีความถูกต้อง อย่างไรก็ตามบริษัทไม่รับรองความถูกต้องหรือครบถ้วนของข้อมูลดังกล่าว ข้อมูลและความเห็นที่ปรากฏอยู่ในรายงานฉบับนี้อาจมีการเปลี่ยนแปลง แก้ไข หรือเพิ่มเติมได้ตลอดเวลาโดยไม่ต้องแจ้งให้ทราบล่วงหน้า บริษัทไม่มีความประสงค์ที่จะชักจูงหรือชี้ชวนให้ผู้ลงทุน ลงทุนซื้อหรือขายหลักทรัพย์ตามที่ปรากฏในรายงานฉบับนี้ รวมทั้งบริษัทไม่ได้รับประกันผลตอบแทนหรือราคาของหลักทรัพย์ตามข้อมูลที่ปรากฏแต่อย่างใด บริษัทจึงไม่รับผิดชอบต่อความเสียหายใดๆ ที่เกิดขึ้นจากการนำข้อมูลหรือความเห็นในรายงานฉบับนี้ไปใช้ไม่ว่ากรณีใดก็ตาม ผู้ลงทุนควรศึกษาข้อมูลและใช้ดุลยพินิจอย่างรอบคอบในการตัดสินใจลงทุน

บริษัทขอสงวนลิขสิทธิ์ในข้อมูลและความเห็นที่ปรากฏอยู่ในรายงานฉบับนี้ ห้ามมิให้ผู้ใดนำข้อมูลและความเห็นในรายงานฉบับนี้ไปใช้ประโยชน์ คัดลอก ดัดแปลง ทำซ้ำ นำออกแสดงหรือเผยแพร่ต่อสาธารณชนไม่ว่าทั้งหมดหรือบางส่วน โดยไม่ได้รับอนุญาตเป็นลายลักษณ์อักษรจากบริษัทล่วงหน้า การลงทุนในหลักทรัพย์มีความเสี่ยง ผู้ลงทุนควรศึกษาข้อมูลและพิจารณาอย่างรอบคอบก่อนการตัดสินใจลงทุน

บริษัทหลักทรัพย์ ฟินันเซีย ไซรัส จำกัด (มหาชน) อาจเป็นผู้ดูแลสภาพคล่อง (Market Maker) และผู้ออกใบสำคัญแสดงสิทธิอนุพันธ์ (Derivative Warrants) บนหลักทรัพย์ที่ปรากฏอยู่ในรายงานฉบับนี้ โดยบริษัท อาจจัดทำทวีเคาระห์ของหลักทรัพย์อ้างอิงดังกล่าวนี้ ดังนั้น นักลงทุนควรศึกษารายละเอียดในหนังสือชี้ชวนของใบสำคัญแสดงสิทธิอนุพันธ์ดังกล่าวก่อนตัดสินใจลงทุน