

“คาด SET จะเริ่มแกว่งไต่ระดับ เพื่อขึ้นหาแนวต้านเป้าหมาย 1500 จุด(+/-) ในเร็ว ๆ นี้แล้ว ดังนั้นตลาดอ่อนตัวยังเลือกหุ้นซื้อต่อเนื่อง และถ้าซื้อไว้แล้วเราแนะนำให้นั่งถือเพื่อรอรอบบวกใหญ่อยู่..”



SET INDEX ปิดที่ 1,434.89 จุด เปลี่ยนแปลง +6.79 จุด คิดเป็น +0.48%

แนวรับ 1433-1430* , 1427-1425** จุด

แนวต้าน 1436-1438*** , 1442-1446* , 1450-1452** จุด

Technical View:

สำหรับการเข้าเทรดตั้งระยะสั้น – แม้ว่า SET ยังริบวาดขึ้นต่อได้ค่อนข้างดีในช่วงท้ายตลาดวานนี้ แต่ช่วงแรกก็ยังคงตัวผันผวนและมีแรงขายกดดันเป็นระยะ ทำให้ยังต้องระวังการปรับพักตัวลงอีกไว้อยู่ ดังนั้นถ้าจะเลือกหุ้นซื้อ เราจึงยังแนะนำให้รอช่วงตลาดอ่อนตัวลงเช่นเดิมไว้ก่อนดีกว่า อย่างไรก็ตามแนวโน้มที่ดัชนีจะแกว่งไต่ระดับขึ้นหาแนวต้านเป้าหมายแถว 1500 จุด(+/-) น่าจะเริ่มใกล้เข้ามาแล้ว ส่วนที่ซื้อไว้แล้วจึงแนะนำให้เน้นถือต่อเนื่องไว้ก่อนมากกว่า ไม่จำเป็นต้องขายทำกำไรเร็วเกินไปนัก

แนวโน้มระยะกลาง-ยาว คาดว่า SET ใกล้ที่จะเริ่มแกว่งไต่ระดับขึ้นต่อเนื่อง เพื่อล้นทดสอบแนวต้านเป้าหมายแถว 1500 จุด(+/-) ได้ในเร็ว ๆ นี้แล้ว ดังนั้นยังแนะนำถือหุ้นต่อเนื่องไว้ก่อน ส่วนถ้าตลาดอ่อนตัวลงยังน่าเลือกหุ้นทยอยซื้อเช่นเดิม

Analyst :

Somchai Anektaweepon
 Veeravat Virochpoka
 Tel. : 0-2646-9967

Register : 002265
 Register : 047077

DISCLAIMER: รายงานฉบับนี้จัดทำโดยบริษัทหลักทรัพย์ ฟินันเซีย ไซรัส จำกัด (มหาชน) “บริษัท” ข้อมูลที่ปรากฏในรายงานฉบับนี้ถูกจัดทำขึ้นบนพื้นฐานของแหล่งข้อมูลที่เชื่อว่าหรือควรเชื่อว่ามีที่น่าเชื่อถือ และ/หรือมีความถูกต้อง อย่างไรก็ตามบริษัทไม่รับรองความถูกต้องครบถ้วนของข้อมูลดังกล่าว ข้อมูลและความเห็นที่ปรากฏอยู่ในรายงานฉบับนี้อาจมีการเปลี่ยนแปลง แก้ไข หรือเพิ่มเติมได้ตลอดเวลาโดยไม่ต้องแจ้งให้ทราบล่วงหน้า บริษัทไม่มีความประสงค์ที่จะชดเชยหรือชดเชยให้ผู้อื่นลงทุนหรือขายหลักทรัพย์ตามข้อมูลที่ปรากฏในรายงานฉบับนี้ รวมทั้งบริษัทไม่ได้รับประกันผลตอบแทนหรือราคาของหลักทรัพย์ตามข้อมูลที่ปรากฏแต่อย่างใด บริษัทจึงไม่รับผิดชอบต่อความเสียหายใดๆ ที่เกิดขึ้นจากการนำข้อมูลหรือความเห็นในรายงานฉบับนี้ไปใช้ไม่ว่ากรณีใดก็ตาม ผู้ลงทุนควรศึกษาข้อมูลและใช้ดุลยพินิจอย่างรอบคอบในการตัดสินใจลงทุน

บริษัทของสงวนลิขสิทธิ์ในข้อมูลและความเห็นที่ปรากฏอยู่ในรายงานฉบับนี้ ห้ามมิให้ผู้อื่นนำข้อมูลและความเห็นในรายงานฉบับนี้ไปใช้ประโยชน์ คัดลอก ดัดแปลง ที่ซ้ำ นำออกแสดงหรือเผยแพร่ต่อสาธารณชนไม่ว่าทั้งหมดหรือบางส่วน โดยไม่ได้รับอนุญาตเป็นลายลักษณ์อักษรจากบริษัทล่วงหน้า การลงทุนในหลักทรัพย์มีความเสี่ยง ผู้ลงทุนควรศึกษาข้อมูลและพิจารณาอย่างรอบคอบก่อนการตัดสินใจลงทุน

บริษัทหลักทรัพย์ ฟินันเซีย ไซรัส จำกัด (มหาชน) อาจเป็นผู้ดูแลสภาพคล่อง (Market Maker) และผู้ออกใบสำคัญแสดงสิทธิอนุพันธ์ (Derivative Warrants) บนหลักทรัพย์ที่ปรากฏอยู่ในรายงานฉบับนี้ โดยบริษัทอาจจัดทำทวีตราหรือของหลักทรัพย์อย่างใดก็ตาม ดังนั้น นักลงทุนควรศึกษารายละเอียดในหนังสือชี้ชวนของใบสำคัญแสดงสิทธิอนุพันธ์ดังกล่าวก่อนตัดสินใจลงทุน

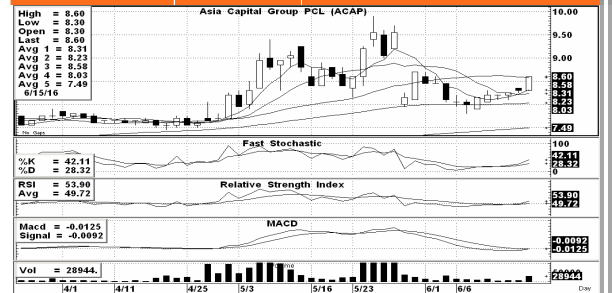
Technical Picks:

ACAP (Bt 8.60 เป้าเทคนิค 9-10 cut loss ถ้าหลุด 8.40)

CHEWA (Bt 1.71 เป้าเทคนิค 1.80-1.90 cut loss ถ้าหลุด 1.65)

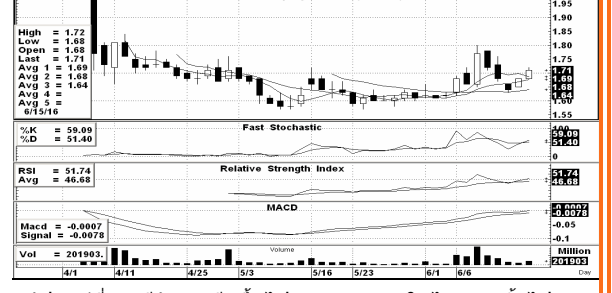
SPALI (Bt 22.30 ซื้อคืนปิด short เพื่อตัดขาดทุนไว้ก่อน)

ACAP	ราคาปิด	แนวรับ	แนวต้าน
ซื้อเก็งกำไร	8.60	8.40 , 8.20-8	9-9.20 , 9.50-10



หลังจากพักตัวลงมา ราคาหุ้นเริ่มแกว่งตัวทำฐานได้ซึ่กระยะก่อนที่ล่าสุดวานนี้จะมีจังหวะดีดตัวขึ้นแรงพอควรด้วยมูลค่าการซื้อขายที่หนาตาขึ้น ขณะที่ Indicator ต่างก็เริ่มส่งสัญญาณในเชิงบวกอีกครั้ง น่าจะมีลุ้นปรับตัวขึ้นทดสอบแนวต้านต่างๆและเป็นจังหวะเก็งกำไร

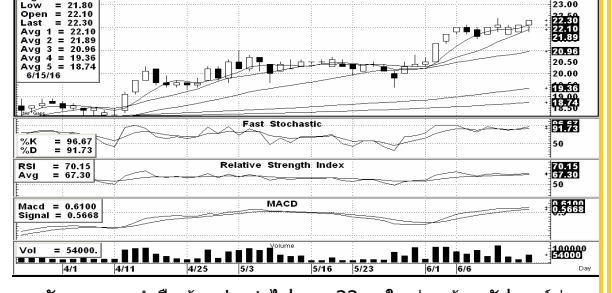
CHEWA	ราคาปิด	แนวรับ	แนวต้าน
ซื้อเก็งกำไร	1.71	1.70-1.65	1.76-1.80 , 1.84-1.90



สัปดาห์ที่แล้วมีจังหวะดีดตัวขึ้นไปแถว 1.80 บ.ให้ได้เทรดตั้งไปแล้วก่อนจะย่อลงหาแนวรับจากเส้นต้นทุนเฉลี่ย sma.25 วันอีกครั้ง ซึ่งก็ยังมีแรงซื้อหนุนให้ทรงตัวและดีดกลับได้ดี พร้อมทั้งมีสัญญาณบวกจากการฟอร์มตัวของ Indicators ต่างๆ ดังนั้นถ้าไม่หลุดแนวรับลงเสียก่อน ยังน่าเทรดตั้งตามต่อเนื่องได้

For SBL

SPALI	ราคาปิด	แนวรับ	แนวต้าน
ซื้อคืนปิด short	22.30	22-21.50	22.50-22.70 , 22.90-23



หลังจากแนะนำยืมหุ้น short ไปแถว 22 บ.ในช่วงท้ายสัปดาห์ก่อน และจากกลับขึ้นแกว่งทรงตัวได้ดีต่อเนื่อง และเริ่มขยับขึ้นมาทำจุดสูงสุดใหม่ที่สูงกว่า 22 บ.ด้วย ทำให้เสี่ยงกับการวิ่งขึ้นหาแนวต้านระดับถัดๆ ไปต่อไป ดังนั้นแนะนำซื้อกลับตัดขาดทุนไว้ก่อนดีกว่า แต่ยังไม่แนะนำซื้อเทรดตั้งเพราะที่ผ่านมาราคาขึ้นเยอะแล้ว