



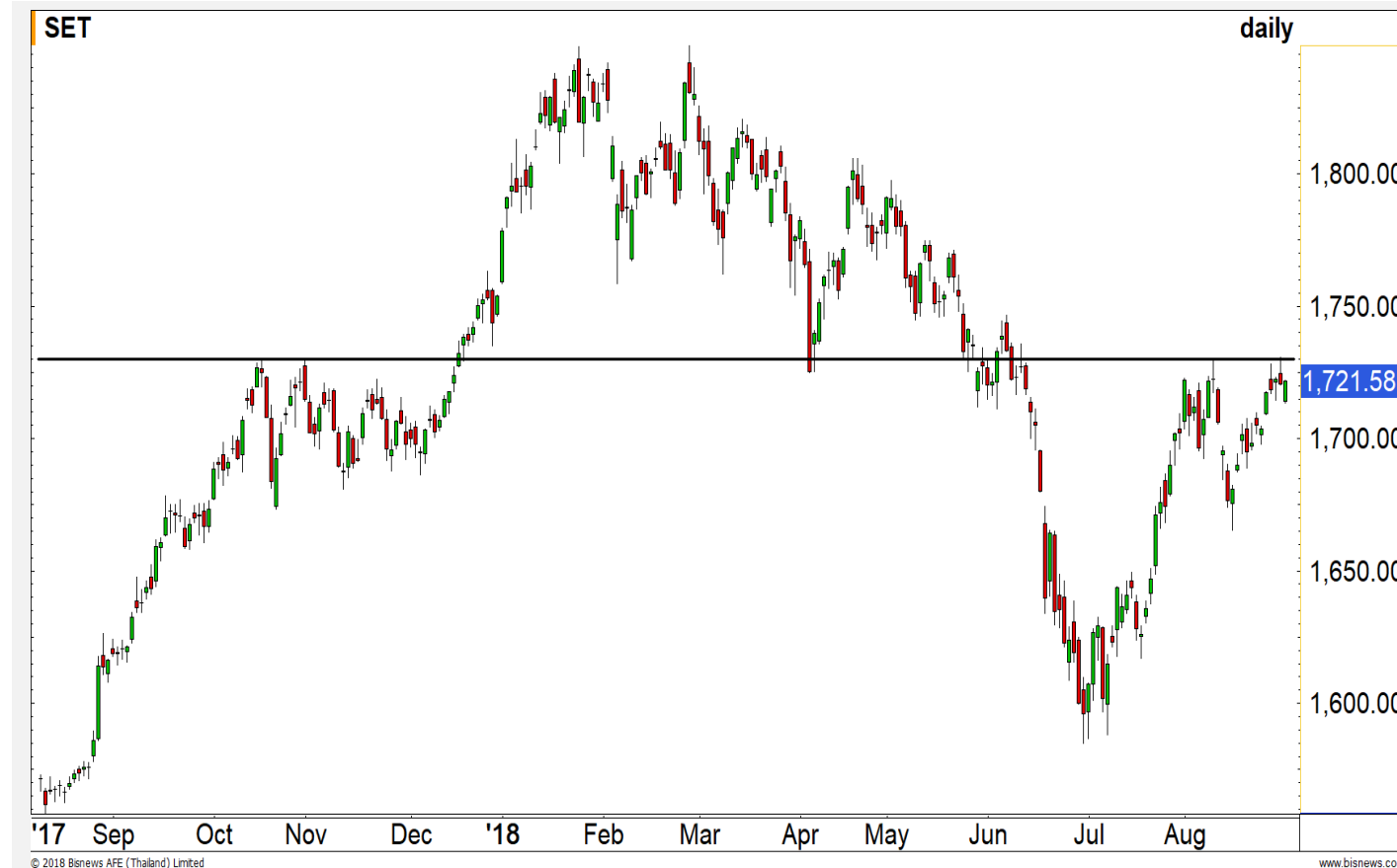
## SET INDEX

รอบเช้าเปิดไม่หลุดแนวรับย่อย  
1717-1719 จุด จะดีดขึ้นต่อ

ศุกร์ที่ผ่านมา Low ไม่หลุดแนวรับหลัก 1710-1713 จุด และฟื้นกลับเกือบชนแนวต้าน 1723 จุด ถือว่ารอบการคลายตัวมี Momentum ที่ไม่แรงส่งผลให้รอบหลักยังมีอัตราเร่งที่จะฟื้นตัวผ่าน High ก่อนหน้า ณ ระดับ 1730 จุด (ซึ่งติดมาถึง 4 รอบ) มีเป้าหมายรอทดสอบในช่วงถัดมา 1745-1750 จุด

ขณะที่รอบเช้านี้ การเปิดตัวไม่หลุดแนวรับย่อย 1717- 1719 จุด จะขยับเข้าหาแนวต้าน 1727-1730 จุด

แนวรับ	1717**	1713*
แนวต้าน	1727**	1730*



## Technical Review:

- S50U18: เซ้าน่าจะยืนบวก โดยมีแนวต้านย่อย 1137 จุด คาดว่าจะทะลุผ่าน เพื่อรอทดสอบ 1140/1143 จุด
- Momentum Trading : AMATA , BEM
- Swing Trading : CPF , HMRPO

# SET50 Index Futures



## ภาพรวมท้ายสัปดาห์แข็งแกร่งกว่า SET Index จะนั้นเข้าเปิดบวกต่อ ด้านย่อย 1137 จุด

31 ส.ค. 61 นักลงทุนต่างชาติกลับมา Short สุทธิ 1,243 สัญญา (2 พ.ค.-31 ส.ค. เหลือยอด Long สุทธิ สะสม 20,153 สัญญา)

ศุกร์ที่ผ่านมากการอ่อนตัวไม่หลุด 1126 จุด จึงปิดความเสี่ยงในแง่ที่จะเปิด Downside เข้าหาแนวรับ 1120 จุด และคงมุมมองของรอบหลักที่จะทะลุแนวต้าน 1143 จุด เพื่อทำ Higher High ไปที่ 1150-1155 จุด

ขณะที่รอบเข้าน่าจะเปิดบวกขึ้นต่อ โดยมีแนวต้านย่อย 1137 จุดรอทดสอบและมีโอกาสทะลุผ่าน เพื่อขึ้นทดสอบแนวต้าน 1140/1143 จุด

### กลยุทธ์ S50U18 (รอบหลักเน้น Trading Long)

- พอร์ตว่างแนะนำเปิด Long ที่แนวรับ 1133 จุด หรือ 1130 จุด เพื่อรอปิดทำกำไรช่วงทะลุแนวต้าน 1143 จุด เข้าหาแนวต้าน 1150-1155 จุด **ตัดขาดทุนกรณีหลุดแนวรับ 1127 จุด**

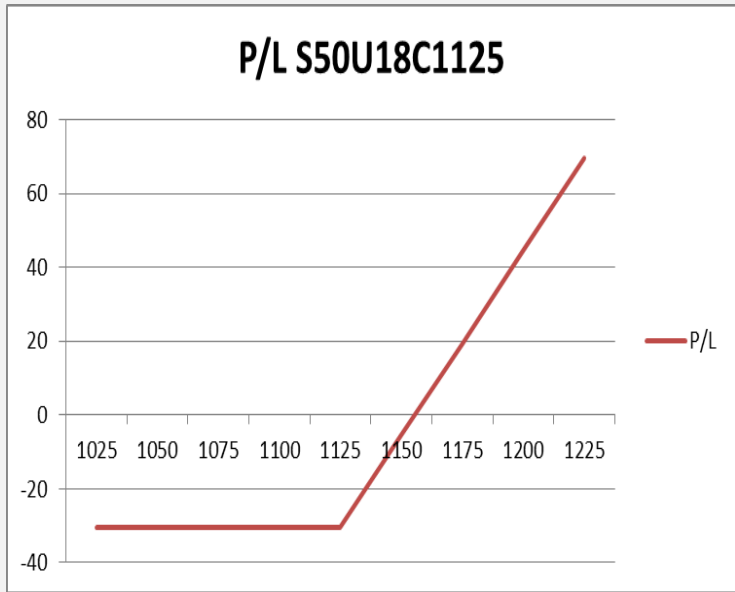
	แนวรับ		แนวต้าน		
	1133**	1130*	1140**	1143	
<b>Contracts</b>		<b>Long</b>	<b>Short</b>	<b>Net</b>	<b>YTD</b>
<b>Institution</b>		29381	30223	-842	9891
<b>Foreign</b>		28085	29328	-1243	29827
<b>Local</b>		76858	74773	2085	-39718



# SET50 Index Options

คำแนะนำ : Wait and See

กลยุทธ์ : -  
 ขาดทุนสูงสุด : -  
 กำไรสูงสุดทางทฤษฎี : -  
 เป้าหมายการทำกำไร : -  
 จุดคุ้มทุน(เมื่อหมดอายุ) : -



SET50 Index	Long S50U18C1075	Cost	Profit/Loss
1025	-100	30.5	-30.5
1050	-75	30.5	-30.5
1075	-50	30.5	-30.5
1100	-25	30.5	-30.5
1125	0	30.5	-30.5
1150	25	30.5	-5.5
1175	50	30.5	19.5
1200	75	30.5	44.5
1225	100	30.5	69.5

		Price	Change	Vol.	Open Interest	Intrinsic Value	Time Value	Break Even	All-in-Premium	Implied Volatility	Effective Gearing
Call Option	S50U18C1075	64.20	4.10	59	2881	63.80	0.40	1139.20	0.00	0.00%	17.68
	S50U18C1100	41.00	3.10	70	1,753	38.80	2.20	1141.00	0.00	10.73%	24.94
	S50U18C1125	21.50	2.60	535	2,859	13.80	7.70	1146.50	0.01	11.02%	35.83
	S50U18C1150	9.60	0.70	676	3,909	0.00	9.60	1159.60	0.02	11.93%	46.30
	S50U18C1175	3.90	0.10	561	2,951	0.00	3.90	1178.90	0.04	12.96%	54.68

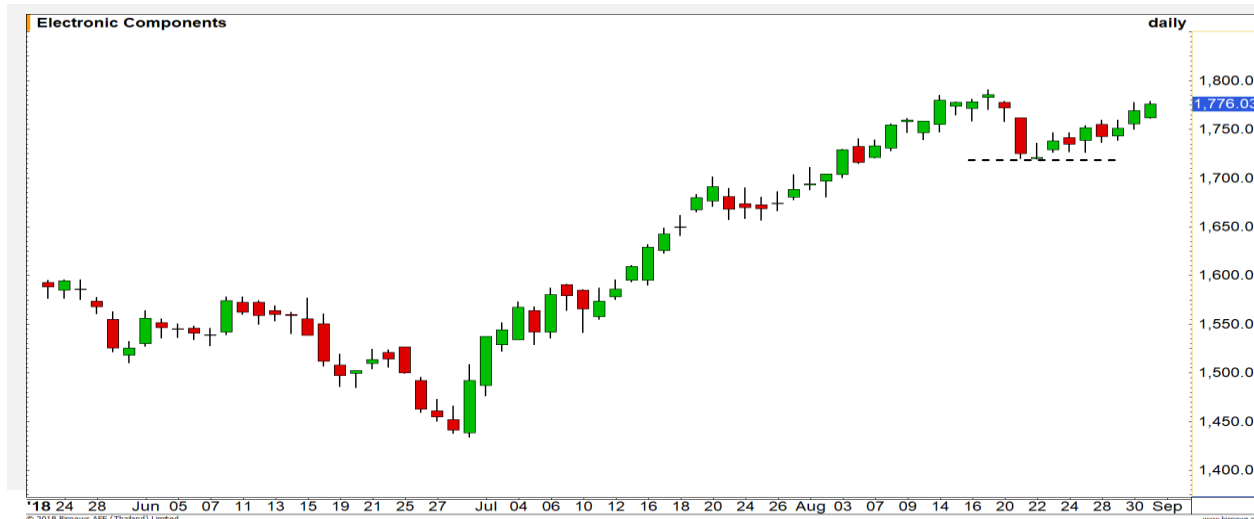
Put Option	S50U18P1075	3.30	-0.50	422	6,622	0.00	3.30	1071.70	-0.06	19.05%	-40.17
	S50U18P1100	5.40	-2.10	323	3,245	0.00	5.40	1094.60	-0.04	16.22%	-41.55
	S50U18P1125	11.40	-3.30	317	2,735	0.00	11.40	1113.60	-0.02	14.99%	-36.44
	S50U18P1150	23.80	-4.80	262	1,935	11.20	12.60	1126.20	-0.01	15.13%	-27.95
	S50U18P1175	43.00	-4.20	27	238	36.20	6.80	1132.00	-0.01	17.04%	-19.79

Electronic Components

	Level 1	Level 2
<b>Support</b>	1760	1720
<b>Resistance</b>	1785	1800

คาดว่าจะเห็นการทำ New high

ดัชนีกลุ่มชิ้นส่วนอิเล็กทรอนิกส์ โมเมนตัมการขึ้น แข็งแกร่งต่อเนื่อง มีโอกาสได้เห็นการสร้าง High ใหม่ของ รอบ

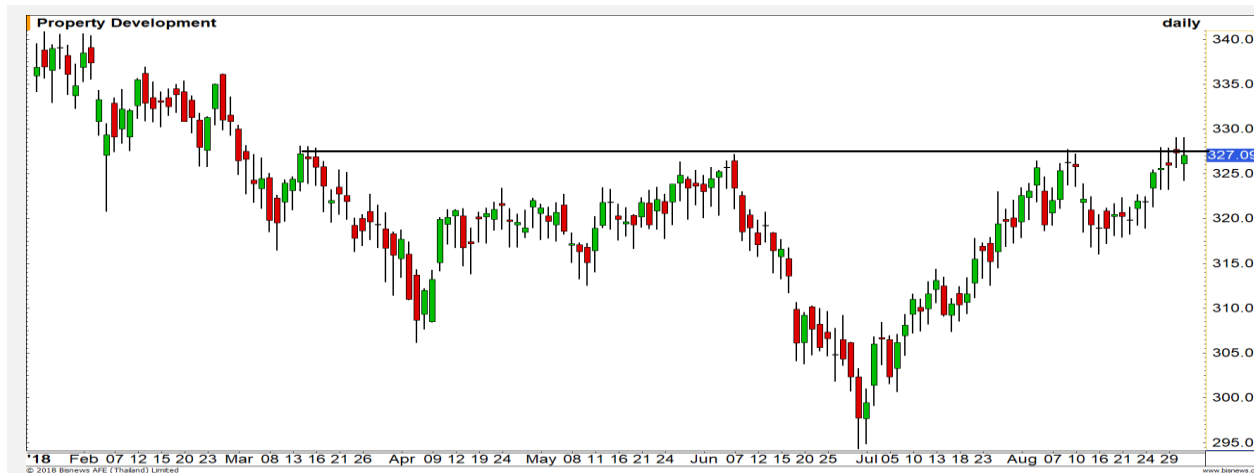


Property Development

	Level 1	Level 2
<b>Support</b>	324	319
<b>Resistance</b>	330	336

รอการยืนยันระดับ 327 จุด

ดัชนีกลุ่มพัฒนาอสังหาริมทรัพย์ จ่อทะลุแนวต้านสำคัญที่ 327 จุด แต่ยังไม่สามารถผ่านได้ รอการผ่านระดับดังกล่าว เพื่อยืนยันทิศทางขาขึ้นอีกครั้ง



# Top Most Active



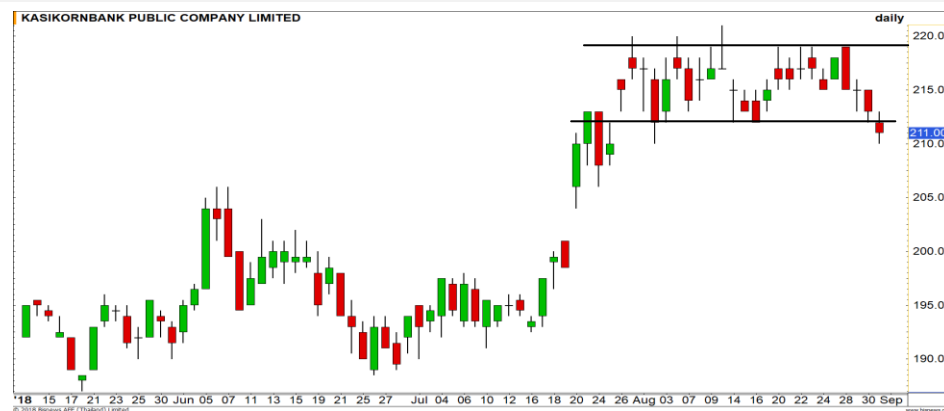
Support 51.75 50.50 Resistance 53 54.25

**PTT (DAY)** รอดผ่านแนวต้านสำคัญบริเวณ 53 บาท เพื่อเป็นการเปิด Upside ในการขึ้นต่ออีกครั้ง



Support 31 29.75 Resistance 33 35

**KTC (DAY)**: เกิดรูปแบบการกลับตัว Inverse Head and Shoulders มีแนวต้านรอทดสอบที่ 33 บาท



Support 206 200 Resistance 212 215

**KBANK (DAY)**: ราคาหลุดกรอบ Sideway ลงมา ทำให้เผชิญความเสี่ยงการพักตัวลงต่อ ยกเว้นสามารถกลับขึ้นมาขึ้นระดับ 212 ได้อีกครั้ง



Support 66 65.25 Resistance 68.50 70

**CPALL (DAY)**: ราคาอ่อนตัวหลุดระดับ 68.50 บาท ลบล้างภาพ Divergence เป็นการหาจุด Bottom ใหม่

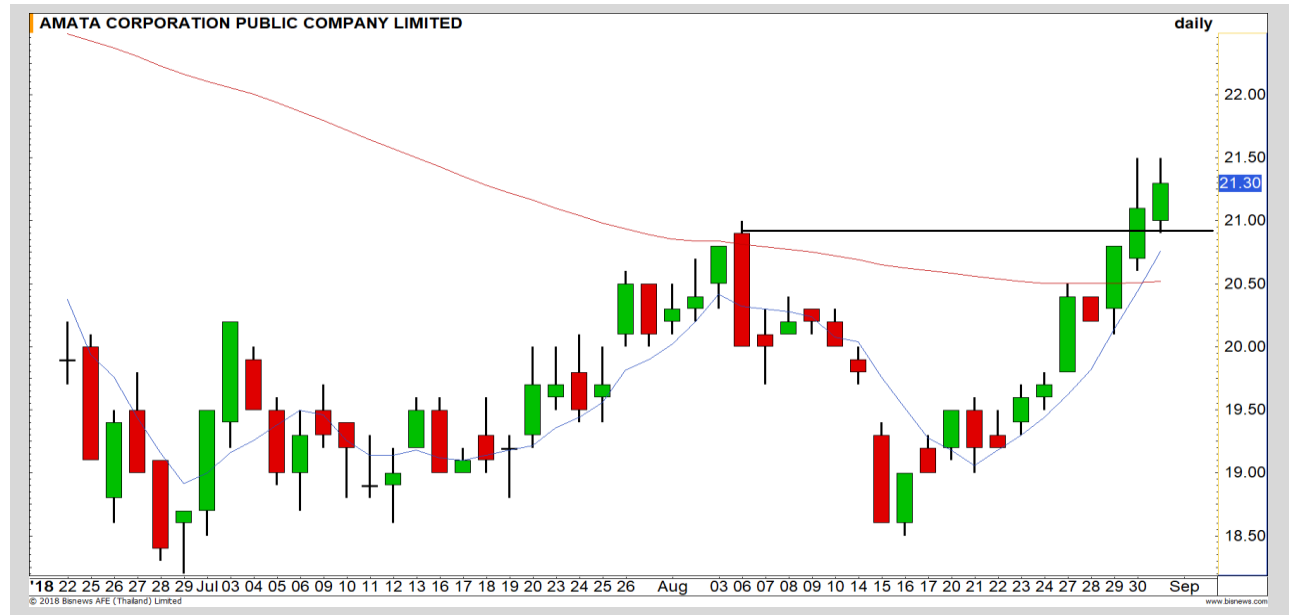
# Momentum Trading

AMATA

<b>Support</b>	20.90
<b>Resistance</b>	22
<b>Stop loss</b>	20.60

## คำแนะนำระยะสั้น (BUY)

ราคาปรับตัวขึ้นต่อเนื่องเหนือเส้นค่าเฉลี่ย 5 วัน โดยโมเมนตัมการขึ้นยังคงแข็งแกร่ง มีโอกาสที่จะเห็นการขึ้นต่อเพื่อทดสอบเป้าหมาย 22 บาท

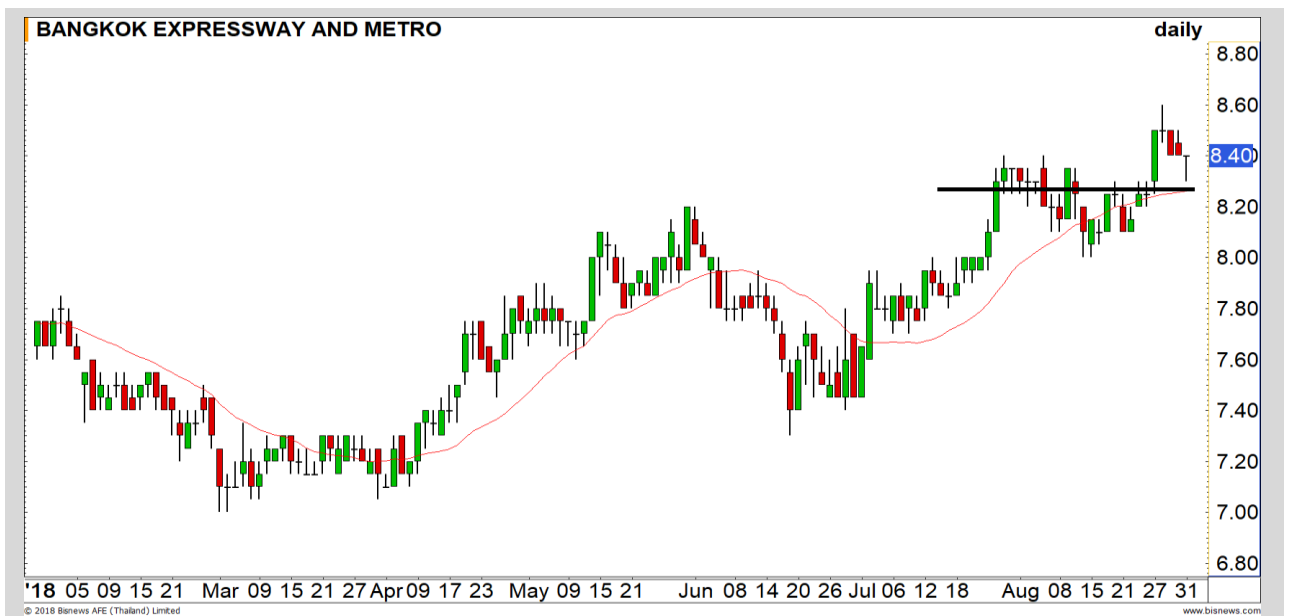


BEM

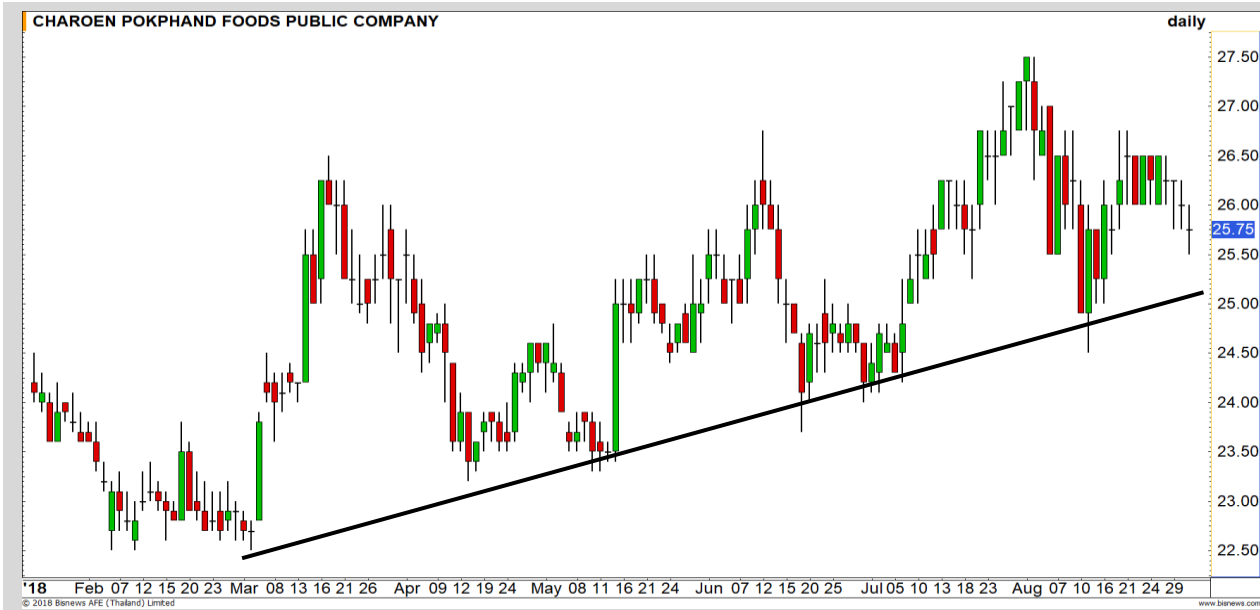
<b>Support</b>	8.30
<b>Resistance</b>	8.70
<b>Stop loss</b>	8.20

## คำแนะนำระยะสั้น (BUY)

ราคายืนไม่หลุดแนวค่าเฉลี่ย 8.30 บาท และมี Vol. ซื้อหนุนเข้ามารับการขึ้น XD 4 ก.ย. 0.06 บาท มีโอกาสที่ราคาจะขยับขึ้นทดสอบ High เดิม 8.60 บาท และทำ Higher High ไปที่ 8.70 บาท



# Swing Trading

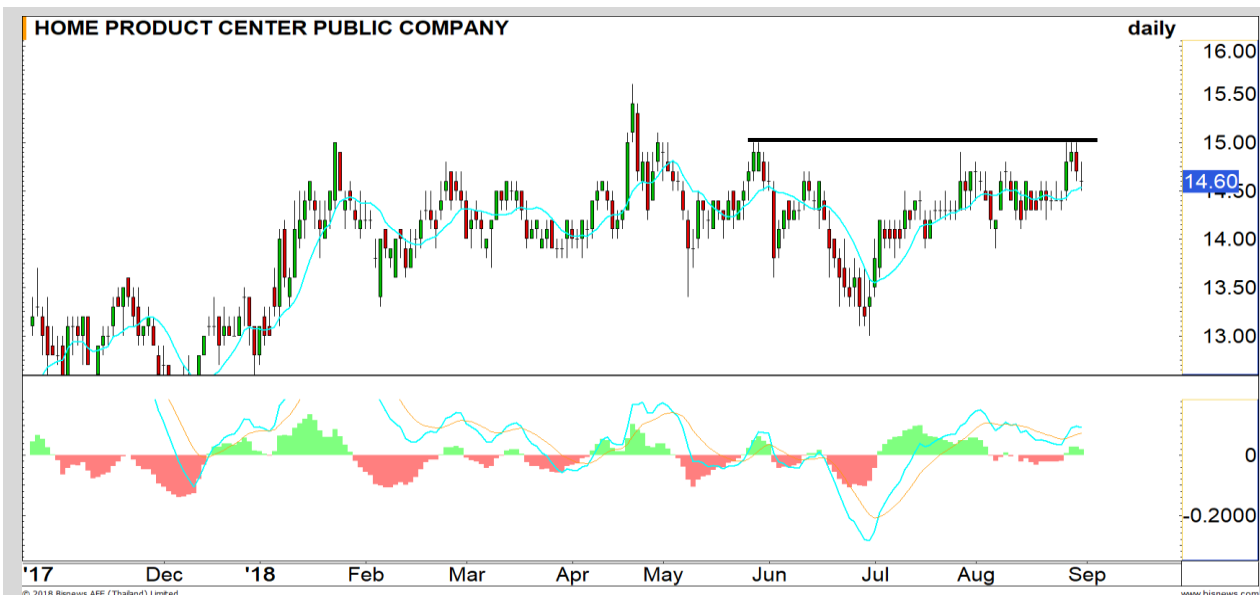


<b>Support</b>	25.50
<b>Resistance</b>	26.50-26.75
<b>Stop loss</b>	24.50

## คำแนะนำระยะสั้น (BUY)

ช่วงแนวรับบริเวณ 25-25.25 บาท เป็นจังหวะในการเข้าเล่นรอบที่ดี มีโอกาสที่จะได้เห็นการปรับตัวกลับเพื่อทดสอบแนวต้าน 26.50 บาทอีกครั้ง

CPPF



<b>Support</b>	14.40
<b>Resistance</b>	15/15.40
<b>Stop loss</b>	14.30

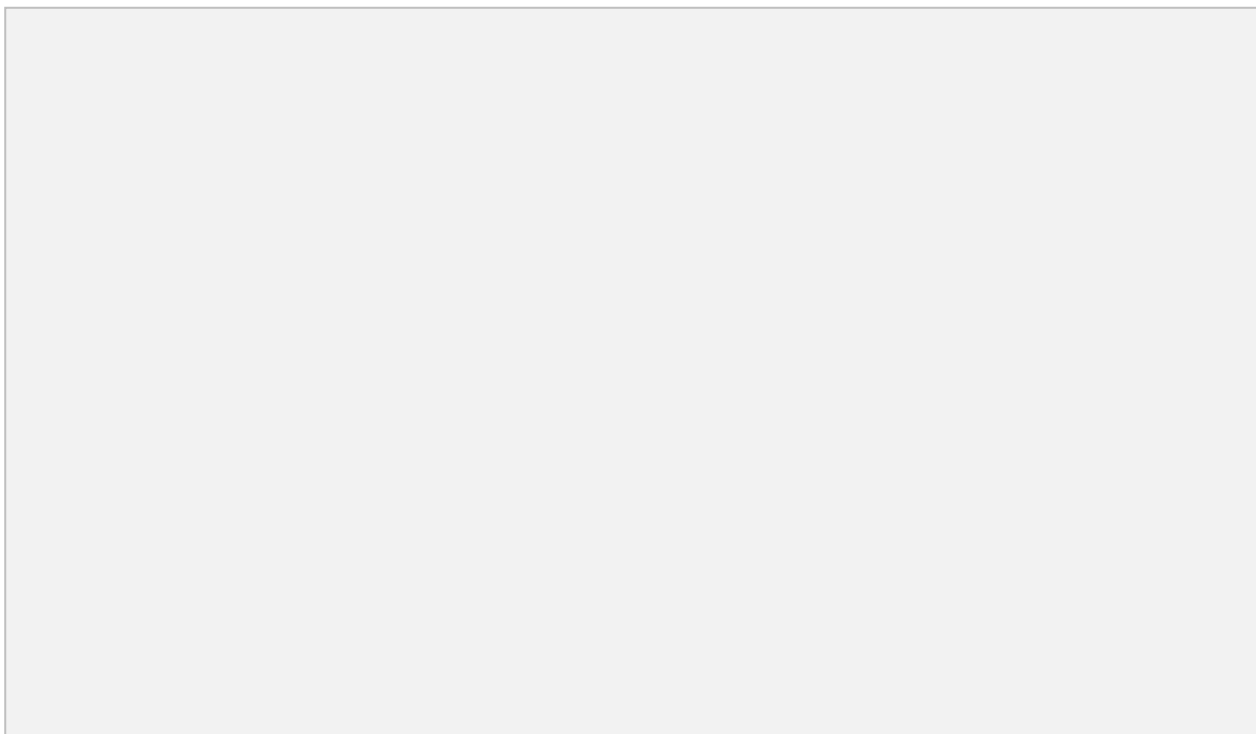
## คำแนะนำระยะสั้น (BUY)

รอบย่อการขึ้นทดสอบแนวต้าน 15 บาท มีโอกาสทะลุผ่าน เพราะเป็นแนวป่าของฟอร์มตัว Inverse Head & Shoulders มีเป้าหมาย 15.40 บาทรอทดสอบ

HMIPRO



### รอสัญญาณการทำ SBL



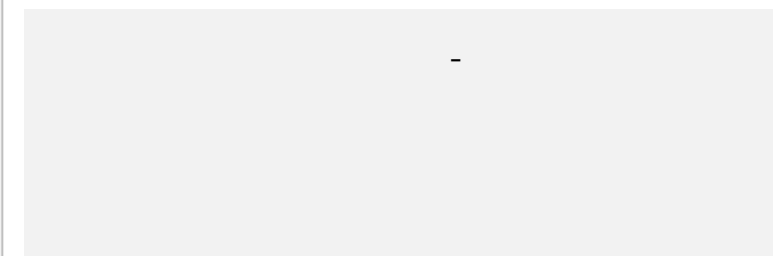
### เทียบราคาวันก่อนหน้า

Close Price	%Change
-	-

(ข้อมูล ณ เวลา 17.00 น. ของวันก่อนหน้า)

### รอสัญญาณการทำ SBL

แนวรับ		แนวต้าน	
-	-	-	-



### ปริมาณหุ้นที่ให้ยืมเพื่อขายชอร์ต

Stock	Available for borrowing (Share)
-	-

(ข้อมูล ณ เวลา 9.00 น. ของวันก่อนหน้า)

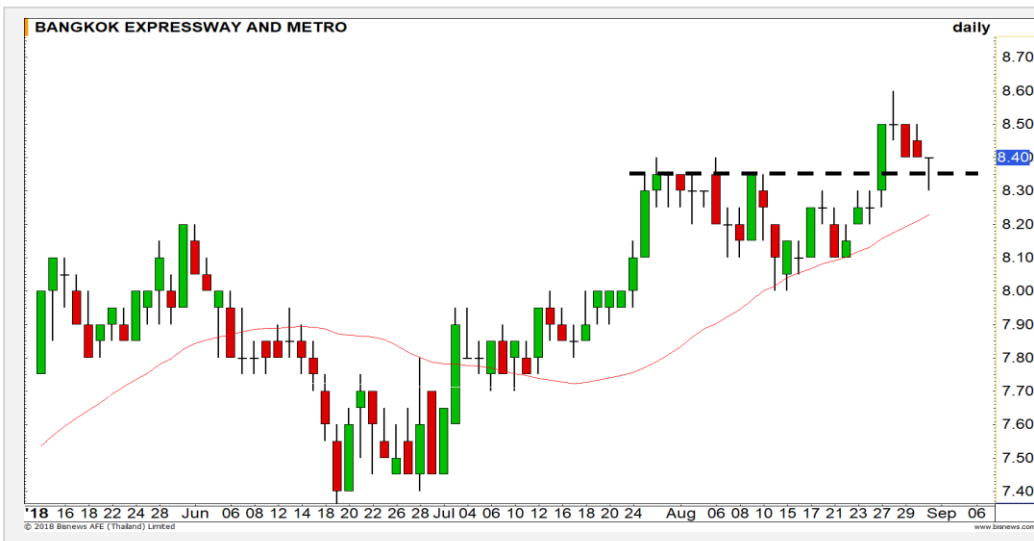


สอบถามข้อมูลเพิ่มเติม กรุณาติดต่อ  
ฝ่ายธุรกิจยืมและให้ยืมหลักทรัพย์

โทรศัพท์ : 02-658-9699  
Email: sbl@fnsyrus.com



BEM: BEM24C1902A



แนวรับ		แนวต้าน	
8.30	8.20	8.60	8.75

ราคาขยอตัวลงมาจากขึ้นไปทำ Higher High มองการขยอตัวลงเป็นเพียงการขยอในรอบหลักขาขึ้นและ เป็นจังหวะที่ดีในเช้า Trading รอบติดกลับไป ที่ High ก่อนหน้าที่ 8.60 บาท



สอบถามข้อมูลเพิ่มเติม  
โทรศัพท์ 02-658-9915  
Email: dw@fnsyrus.com  
Line: @dw24

ตารางราคา

\* ตารางราคาใช้เปรียบเทียบในการซื้อขายช่วง market open เท่านั้น ไม่รวมช่วง market call

Name	BEM24C1902A	Implied Volatility	40.00%
Underlying	BEM	Delta	25.47%
Type	Call	Listing Date	21-Aug-2018
Strike	10.530	Last Trading Date	28-Feb-2019
Conversion Ratio	1.20000	Expire Date(Maturity Date)	05-Mar-2019
Moneyess	-26.87% OTM	outstanding (02-Sep-2018)	100,000

Underlying Bid*	DW Bid Price(THB) *				
	03-Sep-2018	04-Sep-2018	05-Sep-2018	06-Sep-2018	07-Sep-2018
8.50	0.30	0.30	0.30	0.30	0.30
8.45	0.29	0.29	0.29	0.29	0.28
8.40	0.28	0.28	0.28	0.27	0.27
8.35	0.27	0.27	0.27	0.26	0.26
8.30	0.26	0.26	0.25	0.25	0.25
8.25	0.25	0.25	0.24	0.24	0.24
8.20	0.24	0.24	0.23	0.23	0.23
8.15	0.23	0.23	0.22	0.22	0.22
8.10	0.22	0.22	0.21	0.21	0.21

# TOP GAINER AND LOSER

## 5 TOP MAINBROAD GAINER

Rank	Stock	PClose	%Change	Support	Resistance	Trend (1 Week)	Technical View
1	TITLE	8.30	9.21	8.00/7.80	8.50/8.80	Uptrend	ราคาทำ All Time High
2	KTC	31.75	7.63	31/29.75	33.00/35.00	Sideway Up	ราคายืนเหนือ 30.50 บาทได้ เปิด Upside
3	BEAUTY	11.30	7.62	11.00/10.70	11.70/12.00	Sideway Up	ราคาทำ Higher High ดึงภาพเป็นบวก
4	FTE	2.44	6.09	2.42/2.36	2.54/2.60	Sideway Up	ราคายืนเหนือ 2.42 บาทได้ ดึงภาพเป็นบวก
5	SVI	5.80	4.50	5.65/5.45	5.95/6.15	Uptrend	ปรับตัวขึ้นตามแนวโน้มหลักขาขึ้น

## 5 TOP MAINBROAD LOSER

Rank	Stock	PClose	%Change	Support	Resistance	Trend (1 Week)	Technical View
1	AU	7.30	-3.95	7.20/7.10	6.20/6.35	Downtrend	ราคาหลุด 7.10 บาท จะเสี่ยงลงต่อ
2	MBKET	13.10	-3.68	5.35/5.15	7.50/7.65	Sideway	ราคาแกว่งตัวออกด้านข้าง
3	CBG	46.25	-3.14	45.50/44.50	47.00/47.75	Sideway	ราคาแกว่งตัวในกรอบ Sideway
4	WORK	40.25	-3.01	39.75/38.75	41.25/42.00	Sideway	ราคาแกว่งตัวในกรอบ Sideway
5	CNT	2.90	-2.68	2.82/2.74	2.96/3.02	Sideway Up	ราคาเข้าสู่รอบการพักตัว

### หมายเหตุประกอบการเลือก Top Gainer และ Top Loser

- ปริมาณการซื้อขายเฉลี่ย 5 วัน มากกว่า 10 ล้านบาท
- ไม่นับรวม DW และ Warrant
- ราคาหุ้นไม่ต่ำกว่า 1 บาท

\*\* เนื่องจากหุ้นในกลุ่มนี้ส่วนใหญ่เป็นหุ้นที่ผันผวนแรงกว่าตลาด นักลงทุนควรใช้ความระมัดระวังเป็นพิเศษ \*\*



Crude Oil (WTI)

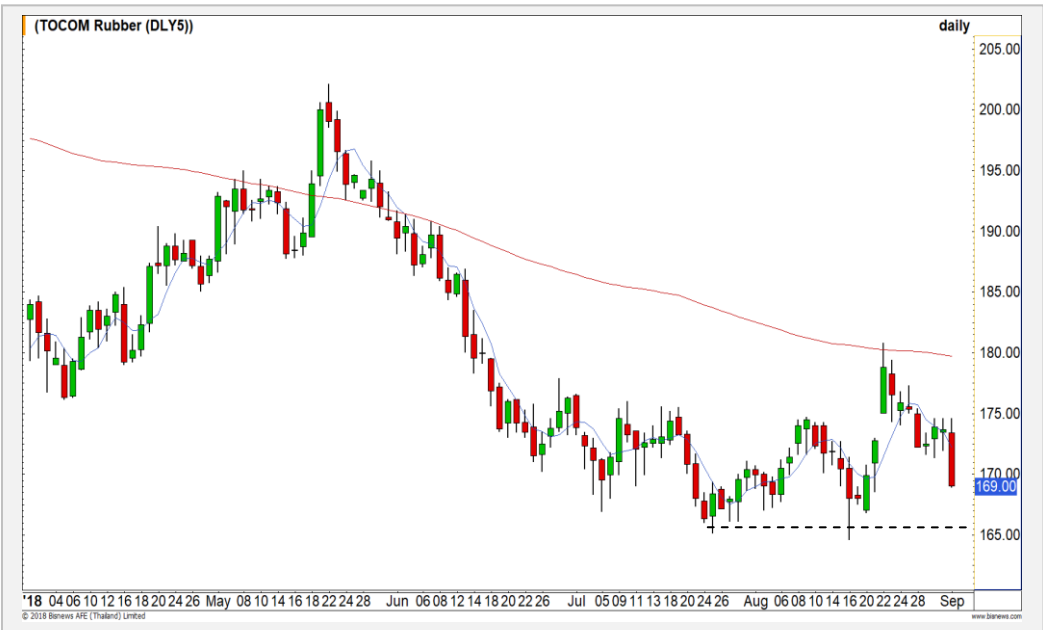


	Level 1	Level 2
<b>Support</b>	69	67.50
<b>Resistance</b>	72.50	74.50

**ชะลอตัวหลังขึ้นแตะระดับ 70 ดอลลาร์**

ราคาน้ำมัน WTI ในภาพรายวัน มีการชะลอตัวบ้างเล็กน้อย หลังราคาขึ้นทดสอบแนวต้านบริเวณ 70 ดอลลาร์ มองเป็นการพักตัวสั้นๆ สอดคล้อง เตรียมที่จะขึ้นใหม่อีกครั้ง

Rubber



	Level 1	Level 2
<b>Support</b>	166	160
<b>Resistance</b>	172	180

**ความเสี่ยงการอ่อนตัวลงยังมีสูง**

ราคายางพารา ลงมาปิดต่ำกว่าระดับ 170 เยน/กก. อีกครั้ง ดึงภาพเชิงลบเข้ามา ทำให้ราคาเผชิญความเสี่ยงการพักตัวลงต่อ มีแนวรับสำคัญรอบนี้ที่ 166 เยน/กก.

# Gold Futures

## ราคาทองคำกลับลงมาทดสอบแนวรับ Uptrend Line

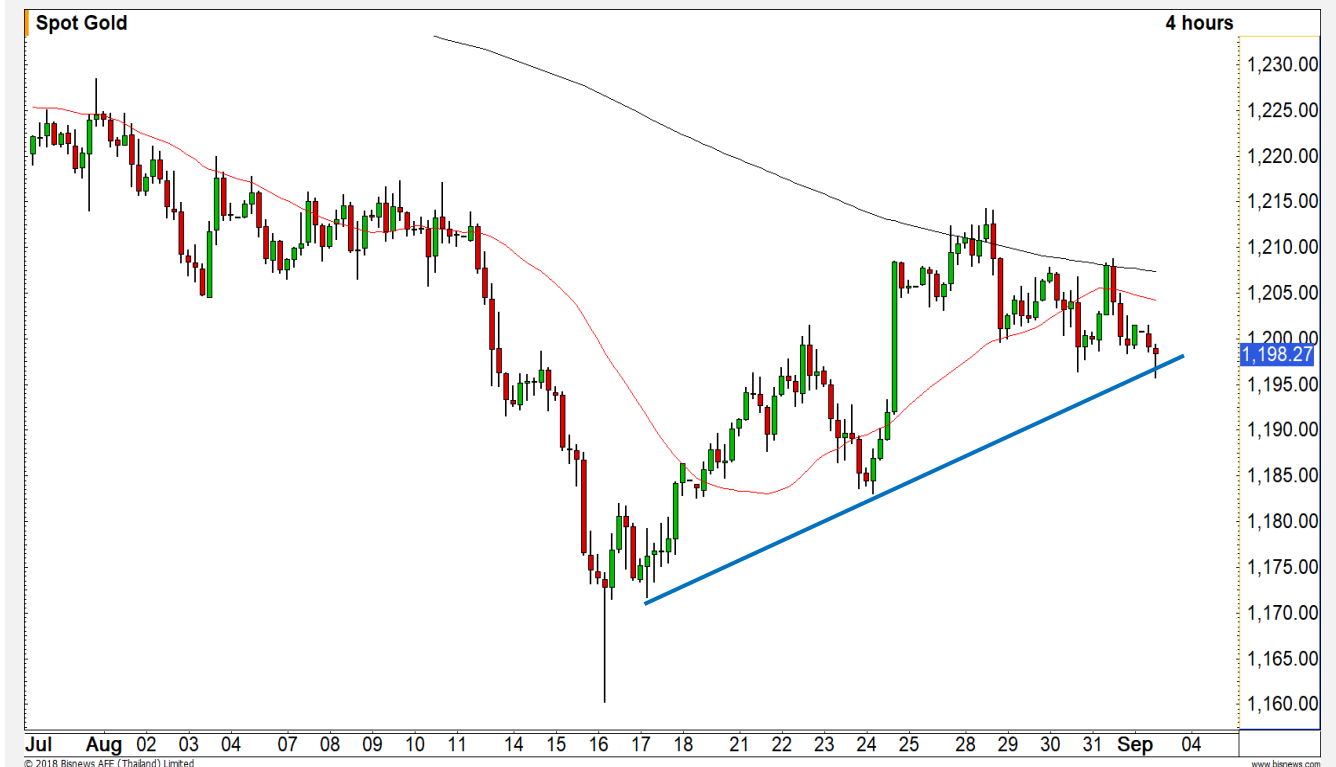
ภาพทางเทคนิคราคาทองคำกลับลงมาทดสอบแนวรับของเส้น Uptrend Line ภาพระยะสัปดาห์หากยังไม่หลุดเส้นดังกล่าวนี้ ราคาทองคำยังมีโอกาสฟื้นตัวไปทดสอบระดับ 1210 – 1215 ดอลลาร์

### คำแนะนำระยะสั้น GFQ18

- รอเปิดสถานะ Long เมื่อราคาทองคำขึ้นเหนือ 1200 ดอลลาร์ได้ มีเป้าหมายทำกำไรที่บริเวณ 1210 – 1215 ดอลลาร์ โดยมีจุดตัดขาดทุนเมื่อราคาทองคำหลุดระดับ 1195 ดอลลาร์

31 ส.ค. 2018

กองทุน SPDR ลดการถือครองทองคำลง  
2.65 ตัน ลงมาที่ระดับ 755.16 ตัน



แนวรับ		แนวต้าน	
1197	1194	1210	1212

Contracts	Long	Short	Net	YTD
Institution	6395	7318	-923	-6062
Foreign	3774	1777	1997	-14024
Local	10088	11162	-1074	20086

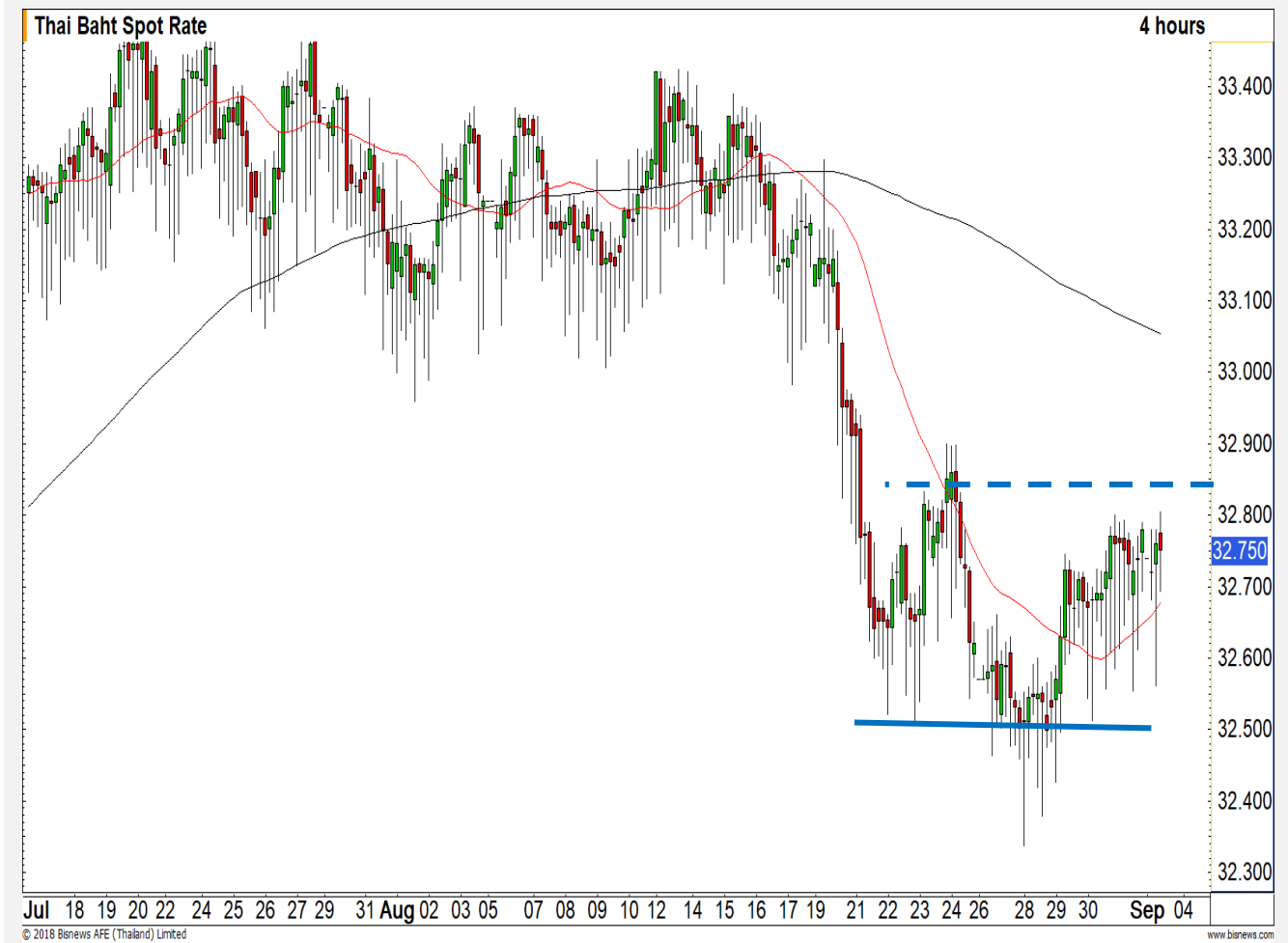
# USD Futures

## การอ่อนค่าของค่าเงินคาดติดแนวต้านบริเวณ 32.80 – 32.90 บาท/ดอลลาร์

เข้านี้ค่าเงินบาทอ่อนค่าลงมา หลังจากไม่สามารถ  
แข็งค่าเกินระดับ 32.60 บาท/ดอลลาร์ ทำให้ค่าเงินบาทยัง  
อยู่ในรอบของการอ่อนค่า โดยเราประเมินรอบการอ่อนค่า  
มีโอกาสติดที่บริเวณต้าน 32.80 – 32.90 บาท/ดอลลาร์

### คำแนะนำระยะสั้น USDU18

- สถานะ Long ต้นทุนบริเวณ 32.60 บาท/ดอลลาร์ รอปิด  
ทำกำไรที่ 32.80 – 32.90 บาท/ดอลลาร์ โดยมีจุดตัด  
ขาดทุนกำไรเมื่อค่าเงินบาทแข็งค่าเกินระดับ 32.60 บาท/  
ดอลลาร์



แนวรับ		แนวต้าน	
32.60	32.50	32.80	32.90

## Market Summary & Theoretical Price

### SET50 Index Futures

Series	Settle	Change	Vol. Contracts	Change	OI	Change	Days to Delivery	Theoretical			Div. Yield	Fund Rate	Basis	Premium Discount
								Theoretical	Lower	Upper				
S50U18	1135.3	5.8	123441	6032	267440	4522	24	1139.58	1139.02	1143.70	0.00	1.50%	-3.50	-4.28
S50V18	1135.5	7.9	264	-691	1534	134	57	1140.33	1139.00	1150.11	0.01	1.50%	-3.30	-4.83
S50X18	1136.1	9.0	10	2	18	10	87	1141.08	1139.04	1156.01	0.01	1.50%	-2.70	-4.98
S50Z18	1137.0	5.7	9153	-3397	33308	478	115	1141.42	1138.73	1161.15	0.01	1.50%	-1.80	-4.42
S50H19	1134.0	5.7	958	-626	5446	-82	206	1137.06	1132.24	1172.41	0.02	1.50%	-4.80	-3.06
S50M19	1127.4	5.8	498	-106	4083	13	297	1128.05	1121.10	1179.02	0.03	1.50%	-11.40	-0.65

### Gold Futures

Series	Settle	Change	Vol. Contracts	Change	OI	Change	Days to Delivery	Theoretical			Premium / Discount	Risk Free Rate
								Theoretical	Lower	Upper		
GFV18	18810	60	49	-226	2386	-115	57	18699	18677	18859	110.80	1.50%
GFZ18	18850	50	7	-424	1877	103	115	18744	18700	19067	106.33	1.50%
GFG19	18910	60	15	11	4	0	177	18791	18723	19289	118.80	1.50%

### USD Futures

Series	Settle	Change	Days to Delivery	Theoretical	Basis
USDU18	32.72	0.01	24	32.84	-0.06
USDV18	32.64	-0.02	57	32.93	-0.14
USDX18	32.61	-0.02	87	33.01	-0.17
USDZ18	32.62	0.02	115	33.08	-0.16

**DISCLAIMER:** รายงานฉบับนี้จัดทำโดยบริษัทหลักทรัพย์ ฟินันเซีย ไซรัส จำกัด (มหาชน) "บริษัท" ข้อมูลที่ปรากฏในรายงานฉบับนี้ถูกจัดทำขึ้นบนพื้นฐานของแหล่งข้อมูลที่น่าเชื่อถือหรือเชื่อว่ามีความน่าเชื่อถือ และไม่รับรองความถูกต้องหรือมีความถูกต้อง อย่างไรก็ตามบริษัท/ครบถ้วนของข้อมูลดังกล่าว ข้อมูลและความเห็นที่ปรากฏอยู่ในรายงานฉบับนี้อาจมีการเปลี่ยนแปลง แก้ไข หรือเพิ่มเติมได้ตลอดเวลาโดยไม่ต้องแจ้งให้ทราบล่วงหน้า บริษัทไม่มีความประสงค์ที่จะชักจูงหรือชี้ชวนให้ผู้ลงทุน ลงทุนซื้อหรือขายหลักทรัพย์ตามที่ปรากฏในรายงานฉบับนี้ รวมทั้งบริษัทไม่ได้รับประกันผลตอบแทนหรือราคาของหลักทรัพย์ตามข้อมูลที่ปรากฏแต่อย่างใด บริษัทจึงไม่รับผิดชอบต่อความเสียหายใดๆ ที่เกิดขึ้นจากการนำข้อมูลหรือความเห็นในรายงานฉบับนี้ไปใช้ไม่ว่ากรณีใดๆก็ตาม ผู้ลงทุนควรศึกษาข้อมูลและใช้ดุลยพินิจอย่างรอบคอบในการตัดสินใจลงทุน

บริษัทขอสงวนลิขสิทธิ์ในข้อมูลและความเห็นที่ปรากฏอยู่ในรายงานฉบับนี้ ห้ามมิให้ผู้ใดนำข้อมูลและความเห็นในรายงานฉบับนี้ไปใช้ประโยชน์ คัดลอก ดัดแปลง ทำซ้ำ นำออกแสดงหรือเผยแพร่ต่อสาธารณชนไม่ว่าทั้งหมดหรือบางส่วน โดยไม่ได้รับอนุญาตเป็นลายลักษณ์อักษรจากบริษัทล่วงหน้า การลงทุนในหลักทรัพย์มีความเสี่ยง ผู้ลงทุนควรศึกษาข้อมูลและพิจารณาอย่างรอบคอบก่อนการตัดสินใจลงทุน

บริษัทหลักทรัพย์ ฟินันเซีย ไซรัส จำกัด (มหาชน) อาจเป็นผู้ดูแลสภาพคล่อง (Market Maker) และผู้ออกใบสำคัญแสดงสิทธิอนุพันธ์ (Derivative Warrants) บนหลักทรัพย์ที่ปรากฏอยู่ในรายงานฉบับนี้ โดยบริษัท อาจจัดทำทวีเคาระห์ของหลักทรัพย์อ้างอิงดังกล่าวนี้ ดังนั้น นักลงทุนควรศึกษารายละเอียดในหนังสือชี้ชวนของใบสำคัญแสดงสิทธิอนุพันธ์ดังกล่าวก่อนตัดสินใจลงทุน