

Mid-Day Trading

Market Update : Downside จำกัด เมื่อเช้าถือว่าลงไม่แรง



แนวรับ		แนวต้าน	
1605	1600	1614	1620

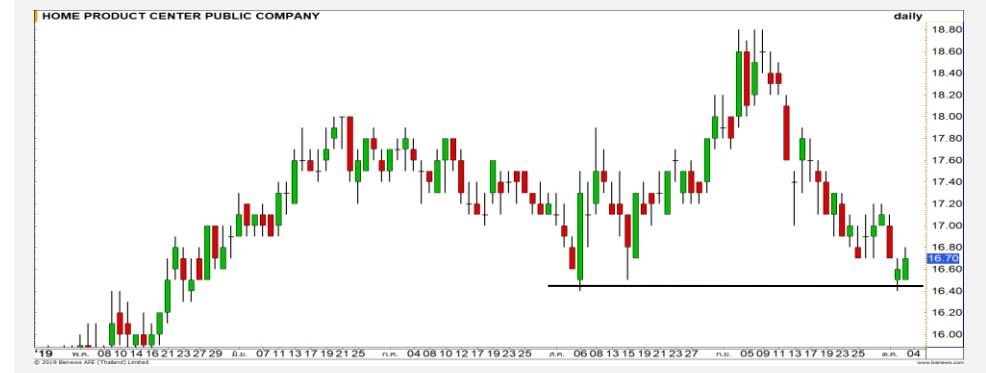
SET INDEX แตะฐาน 1605 จุดอีกรอบ ทำให้การฟอร์มตัวปรับฐานจาก 1680 จุดแบบ Head & Shoulders จบรอบสมบูรณ์ ฉะนั้น Downside 1600/1590 จุด น่าจะเป็นโอกาสฟื้นตัว ยกเว้นหลุดอีกครั้ง จะเปลี่ยนแนวโน้มเป็นขาลงชัดเจน

S50Z19 หากได้เปิด Short ตามหลังหลุด 1065 จุด รอปิดที่ 1058 จุด และ 1055 จุด **ทะลุแนวต้าน 1069 จุดตัดขาดทุนทันที** เพราะราย ชม. น่าจะลุ้นการยืนฐาน 1058-1060 จุด

กลยุทธ์ S50Z19

- **พอร์ตวาง** รอดู 1. หากเริ่มกลับตัวผ่าน 1070 จุดเปิด Long ตาม (รับเสี่ยงได้ต่ำ)
- 2. รอดูการเปิด Long ที่แนวรับ 1054-1060 จุด (รับเสี่ยงได้สูง) **หลุด 1053 จุดตัดขาดทุนทันที**

แนวรับ		แนวต้าน	
1058-1060	1053	1070	1073



แนวรับ 16.60 **แนวต้าน** 17.20 **Stop loss** 16.30

HMPRO : เริ่มเห็นแรงซื้อเข้ามาหลังแตะแนวรับหลักที่ 16.40 บาท ประเมิน Downside จำกัด มีโอกาสได้เห็นเข้าสู่อรอบ Rebound



แนวรับ 17.80 **แนวต้าน** 18.40 **Stop loss** 17.60

BCPG : ราคาพักตัวไม่หลุดแนวรับ 17.80 บาท อีกทั้ง Stochastic สงสัญญาณ Oversold คาดในรอบสั้นนี้ราคามีโอกาสฟื้นตัวกลับ

DISCLAIMER: รายงานฉบับนี้จัดทำโดยบริษัทหลักทรัพย์ ฟินันเซีย ไซรัส จำกัด (มหาชน) "บริษัท" ข้อมูลที่ปรากฏในรายงานฉบับนี้ถูกจัดทำขึ้นบนพื้นฐานของแหล่งข้อมูลที่เราเชื่อหรือคิดว่ามีความน่าเชื่อถือ และ5ความถูกต้อง อย่างไรก็ตามบริษัทไม่รับรองความถูกต้องครบถ้วนของข้อมูลดังกล่าว ข้อมูลและความเห็นที่ปรากฏอยู่ในรายงานฉบับนี้อาจมีการเปลี่ยนแปลง แก้ไข หรือเพิ่มเติมได้ตลอดเวลาโดยไม่ต้องแจ้งให้ทราบล่วงหน้า บริษัทไม่มีความประสงค์ที่จะชักจูงหรือชี้ชวนให้ผู้ลงทุน ลงทุนซื้อหรือขายหลักทรัพย์ตามที่ปรากฏในรายงานฉบับนี้ รวมทั้งบริษัทไม่ได้รับประกันผลตอบแทนหรือราคาของหลักทรัพย์ตามข้อมูลที่ปรากฏแต่อย่างใด บริษัทจึงไม่รับผิดชอบต่อความเสียหายใดๆ ที่เกิดขึ้นจากการนำข้อมูลหรือความเห็นในรายงานฉบับนี้ไปใช้ไม่ว่ากรณีใดก็ตาม ผู้ลงทุนควรศึกษาข้อมูลและใช้ดุลยพินิจอย่างรอบคอบในการตัดสินใจลงทุน

บริษัทขอสงวนลิขสิทธิ์ในข้อมูลและความเห็นที่ปรากฏอยู่ในรายงานฉบับนี้ ห้ามมิให้ผู้ใดนำข้อมูลและความเห็นในรายงานฉบับนี้ไปใช้ประโยชน์ คัดลอก ตัดแปลง ทำซ้ำ นำออกแสดงหรือเผยแพร่ต่อสาธารณชนไม่ว่าทั้งหมดหรือบางส่วน โดยไม่ได้รับอนุญาตเป็นลายลักษณ์อักษรจากบริษัทล่วงหน้า การลงทุนในหลักทรัพย์มีความเสี่ยง ผู้ลงทุนควรศึกษาข้อมูลและพิจารณาอย่างรอบคอบก่อนการตัดสินใจลงทุน

บริษัทหลักทรัพย์ ฟินันเซีย ไซรัส จำกัด (มหาชน) อาจเป็นผู้ดูแลสภาพคล่อง (Market Maker) และผู้ออกใบสำคัญแสดงสิทธิอนุพันธ์ (Derivative Warrants) บนหลักทรัพย์ AAV, ADVANC, AEONTS, AMATA, ANAN, AOT, AP, BANPU, BBL, BCH, BCP, BCPG, BDMS, BEAUTY, BEC, BEM, BGRIM, BH, BJC, BLAND, BPP, BTS, CBG, CENTEL, CHG, CK, CKP, COM7, CPALL, CPF, CPN, DELTA, DTAC, EA, EGCO, EPG, ERW, ESSO, GFPT, GLOBAL, GPSC, GULF, GUNKUL, HANA, HMPRO, INTUCH, IRPC, IVL, JAS, JMT, KBANK, KCE, KKP, KTB, KTC, LH, MAJOR, MBK, MEGA, MINT, MTC, ORI, OSP, PLANB, PRM, PSH, PSL, PTG, PTT, PTTEP, PTTGC, QH, RATCH, ROBINS, RS, SAWAD, SCB, SCC, SGP, SIRI, SPALI, SPRC, STA, STEC, SUPER, TASCO, TCAP, THAI, THANI, TISCO, TKN, TMB, TOA, TOP, TPIPP, TRUE, TTW, TU, TVO, WHA และ SET50 Future โดยบริษัทฯ อาจจัดทำบทวิเคราะห์ของหลักทรัพย์อ้างอิงดังกล่าว ดังนั้น นักลงทุนควรศึกษารายละเอียดในหนังสือชี้ชวนของใบสำคัญแสดงสิทธิอนุพันธ์ดังกล่าวก่อนตัดสินใจลงทุน