



## SET INDEX

## เข้าสู่ช่วงทดสอบ

## High เดิม 1685 จุด

เข้าสู่ระยะขึ้นทดสอบแนวต้าน

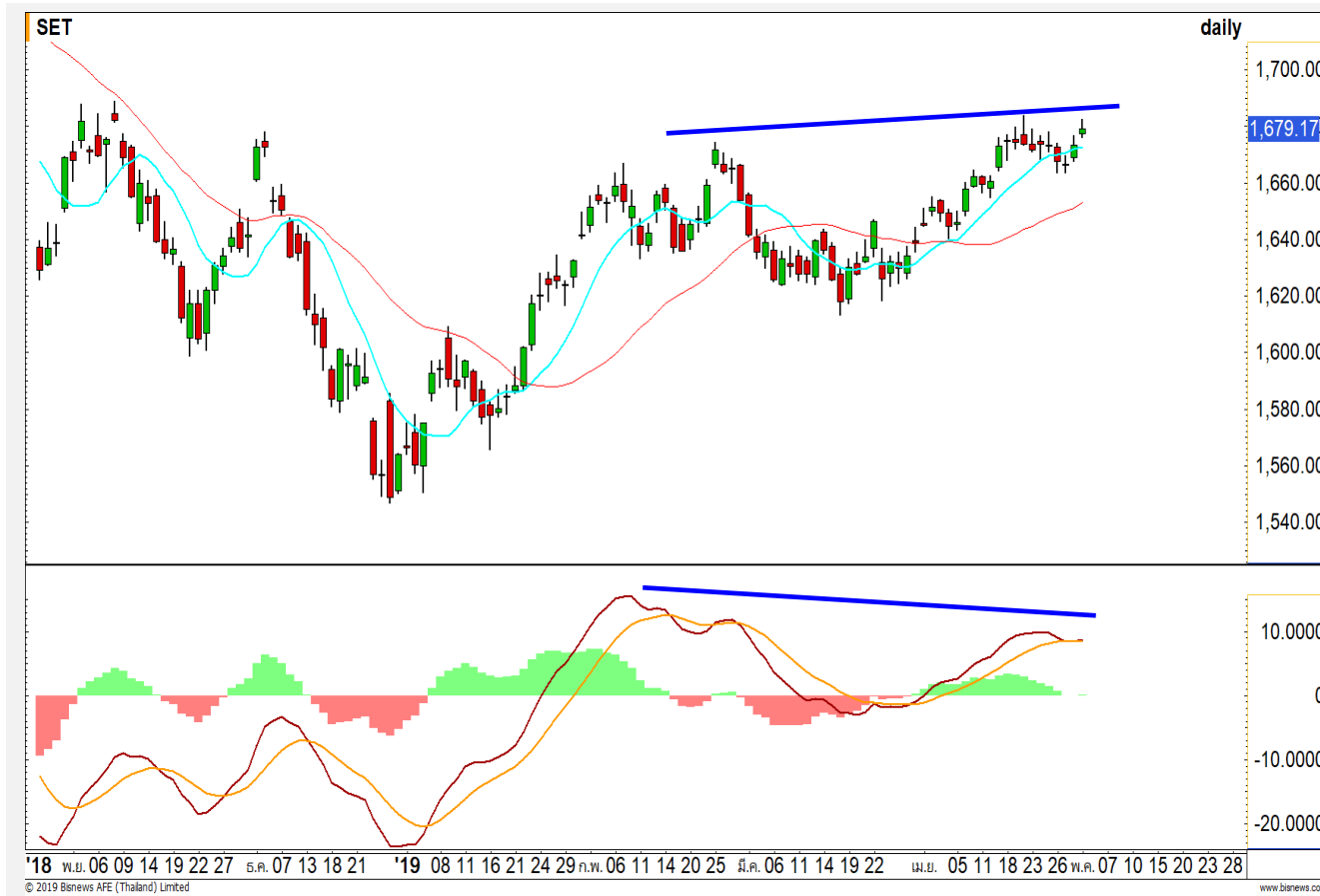
1680-1685 จุดอีกรอบ ซึ่งเข้าเมื่อวาน  
ทะลุผ่าน 1680 จุดไปได้แล้ว แต่ยังไม่ฟัน  
High ก่อนหน้าที่ 1685 จุด คาด Upside

ช่วงสั้นจำกัด ก่อนจะเข้าสู่ระยะพักตัว

ส่วนรอบเข้านี้ หากไม่ทะลุผ่าน  
1682-1685 จุด มีโอกาสที่จะเกิด  
สัญญาณการอ่อนตัว โดยเฉพาะกลับมาต่ำ

กว่าแนวรับ 1673 จุด

แนวรับ	1673	1670
แนวต้าน	1682	1685



## Technical Review:

- S50M19 : Basis เท่ากับ 0 เข้านี้ดูแนวเปิดที่ 1117 จุด หากเปิดติดจะเริ่มชะลอ หรือกรณีไปต่อก็จำกัด Upside
- Momentum Trading : STEC , BJC
- Swing Trading : PLANB , CBG

# SET50 Index Futures



## เมื่อวานปิดเสมอ SET50 Index เข้านี้หากเปิดติด 1117 จุด อาจเริ่มอ่อนตัว

2 พ.ค. 62 นักลงทุนต่างชาติ Long สุทธิ 3,219 สัญญา

เมื่อวาน S50M19 ปิดเสมอสินทรัพย์อ้างอิง SET50 Index ค่า Basis เป็น 0

ขณะที่ดัชนีทำ Higher High นำ SET Index ผ่าน 1115 จุดได้ แต่การไปต่อน่าจะจำกัด Upside ด้านบนช่วง 1120-1125 จุด

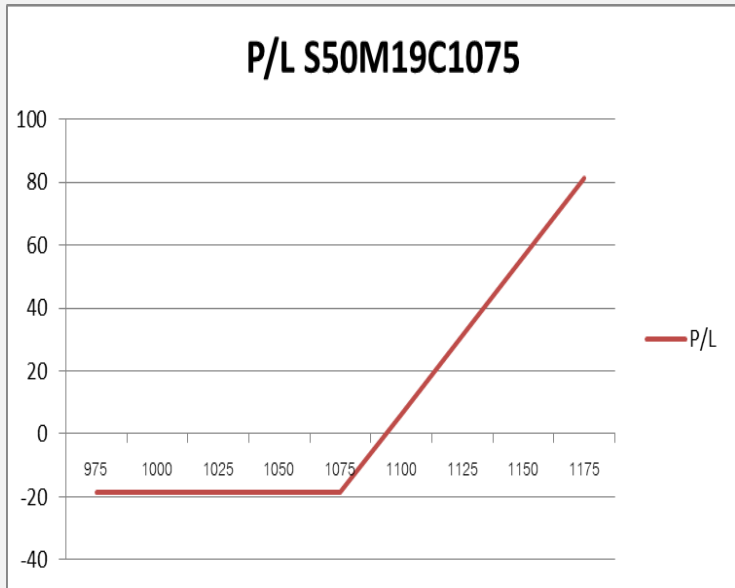
หรือหากเข้านี้เริ่มติดแนวต้าน 1117 จุด มีโอกาสเข้าสู่ระยะการติดแนวต้านและเริ่มอ่อนตัว

## กลยุทธ์ S50M19 (Short รอทำกำไร)

- ต้นทุนถือ Short 1111-1115 จุด รอปิดช่วงย่อลงมาที่ 1110/1108 จุด ปิดทะเลแนวต้าน 1117 จุด ตัดขาดทุน
- ส่วนเมื่อวานตัดขาดทุนไปแล้ว สำหรับต้นทุน Short ส่วนที่เหลือในช่วงต่ำ 1107-1110 จุด หลังปิดทะเลแนวต้าน 1115 จุด

แนวรับ		แนวต้าน		
	1110	1108	1117	1120-1125
<b>Contracts</b>		<b>Long</b>	<b>Short</b>	<b>Net</b>
<b>Institution</b>		24905	26679	-1774
<b>Foreign</b>		32688	29469	3219
<b>Local</b>		59919	61364	-1445
				<b>YTD</b>
				-29222
				81671
				-52449

# SET50 Index Options



**คำแนะนำ :** Wait and See

**กลยุทธ์ :** Wait and See  
**ขาดทุนสูงสุด :** -  
**กำไรสูงสุดทางทฤษฎี :** -  
**เป้าหมายการทำกำไร :** -  
**จุดคุ้มทุน(เมื่อหมดอายุ) :** -

SET50 Index	Long S50M19C1050	Cost	Profit/Loss
975	-100	18.7	-18.7
1000	-75	18.7	-18.7
1025	-50	18.7	-18.7
1050	-25	18.7	-18.7
1075	0	18.7	-18.7
1100	25	18.7	6.3
1125	50	18.7	31.3
1150	75	18.7	56.3
1175	100	18.7	81.3

		Price	Change	Vol.	Open Interest	Intrinsic Value	Time Value	Break Even	All-in-Premium	Implied Volatility	Delta	Effective Gearing
Call Option	S50M19C1025	92.50	6.50	15	298	91.30	1.20	1117.50	0.00	0.00%	1.00	12.06
	S50M19C1050	66.30	4.10	16	540	66.30	0.00	1116.30	0.00	0.00%	1.00	16.51
	S50M19C1075	45.00	4.50	113	1859	41.30	3.70	1120.00	0.00	8.69%	0.88	21.77
	S50M19C1100	24.30	3.30	513	5,496	16.30	8.00	1124.30	0.01	7.89%	0.70	32.30
	S50M19C1125	10.30	1.40	932	6,517	0.00	10.30	1135.30	0.02	7.78%	0.42	45.77

Put Option	S50M19P1025	0.80	-0.10	284	3552	0.00	0.80	1024.20	-0.08	12.49%	-0.04	-50.55
	S50M19P1050	1.80	-0.30	476	4439	0.00	1.80	1048.20	-0.06	11.46%	-0.08	-48.53
	S50M19P1075	3.90	-1.00	620	6,575	0.00	3.90	1071.10	-0.04	10.29%	-0.16	-46.23
	S50M19P1100	8.30	-1.60	623	4,880	0.00	8.30	1091.70	-0.02	9.01%	-0.32	-42.88
	S50M19P1125	19.10	-3.80	293	2,475	8.70	10.40	1105.90	-0.01	8.71%	-0.57	-33.21

## Commerce

	Level 1	Level 2
<b>Support</b>	41900	41500
<b>Resistance</b>	42500	42900

### โมเมนตัมเป็นบวก

ดัชนีกลุ่มพาณิชย์ ขึ้นทำ High ใหม่ของรอบ เป็นการตอกย้ำทิศทางเชิงบวก มีโอกาสได้เห็นการปรับตัวขึ้นต่อ วางแนวต้านสำคัญรอบนี้ที่ 42500 จุด



## Food & Beverage

	Level 1	Level 2
<b>Support</b>	12100	12000
<b>Resistance</b>	12300	12600

### ใกล้แนวต้านสำคัญ

ดัชนีกลุ่มอาหารและเครื่องดื่ม ดัชนีกำลังเข้าใกล้แนวต้านสำคัญที่บริเวณ 12300 จุด อาจได้เห็นการชะลอการขึ้นในระยะอันใกล้





Support 27.75 26.50 Resistance 29 30

**CPF** : ราคาปรับตัวขึ้นแรงผ่านแนวต้านสำคัญมาได้ ทำให้ Upside ถูกเปิดกว้างอีกครั้ง สร้างระยะทางการปรับตัวขึ้นต่อ



Support 458 452 Resistance 464 470

**SCC** : ราคายังไม่สามารถขึ้นไปยืนเหนือระดับ 464 บาทได้ ดังนั้นทำให้ภาพช่วงนี้เป็นลักษณะ Sideway ในกรอบ 452-464 บาท



Support 130 128 Resistance 132 135

**SCB** : หากราคาสามารถทะลุผ่านแนวต้าน 132 บาทได้ จะเป็นการดึงทิศทางบวกในภาพใหญ่เข้ามาได้อีกครั้ง



Support 170 166 Resistance 175 178

**BH** : ราคาเป็นการหาจุด Bottom ใหม่ แต่ Downside เริ่มจำกัด หลังเข้าใกล้แนวรับสำคัญบริเวณ 170 บาท

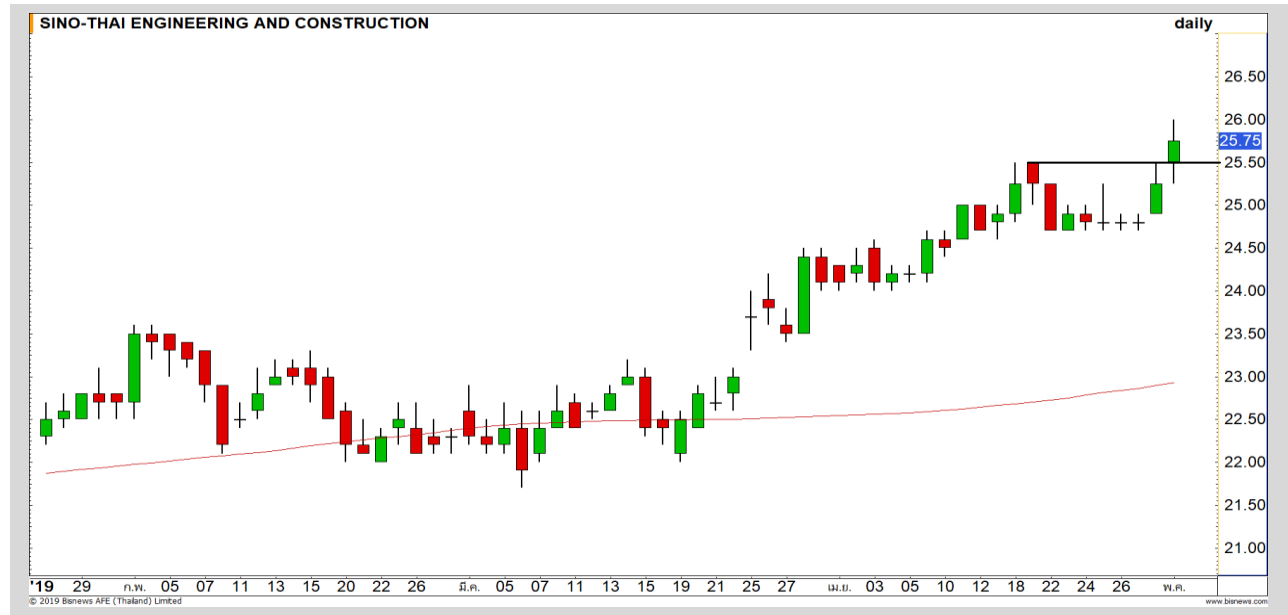
# Momentum Trading

STEC

<b>Support</b>	25.50
<b>Resistance</b>	26.50
<b>Stop loss</b>	25

## คำแนะนำระยะสั้น (BUY)

ราคาขึ้นทำ High ใหม่ ตอกย้ำทิศทางเชิงบวก มีโอกาสได้เห็นการปรับตัวขึ้นต่อ วางเป้าหมายถัดไปที่ 26.50 บาท



BJC

<b>Support</b>	52.25
<b>Resistance</b>	54-55
<b>Stop loss</b>	52

## คำแนะนำระยะสั้น (BUY)

ราคาทะลุผ่านกรอบบนรอบ Sideway ณ ระดับ 52 บาท และ Momentum การฟื้นตัวยังให้รอบบวกต่อเนื่อง คาดว่ามีโอกาสขึ้นทดสอบเป้าหมายระยะสั้น 54-55 บาท



# Swing Trading

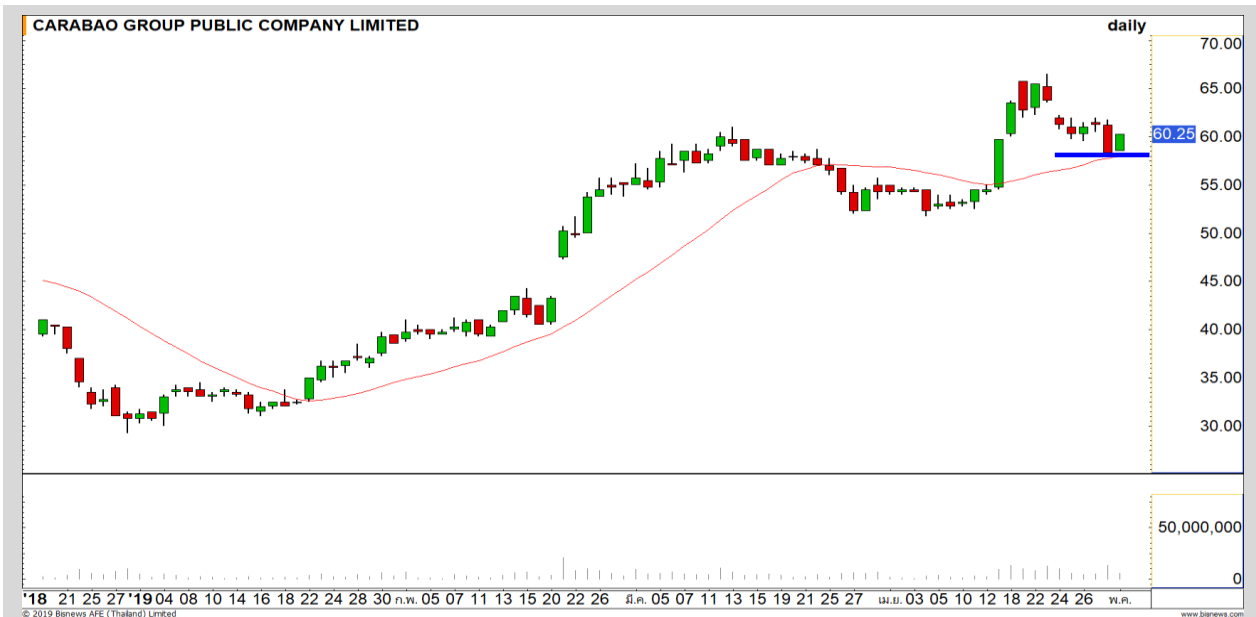


Support	6.80
Resistance	7
Stop loss	6.70

## คำแนะนำระยะสั้น (BUY)

ราคายังคงแกว่งตัวในกรอบ Channel โดยระยะสั้นลงมาถึงกรอบล่าง บริเวณ 6.75 บาท ซึ่งสามารถใช้เป็นจังหวะ Trading เล่นรอบ ให้เป้าหมาย 7 บาท

PLANB



Support	59
Resistance	61.50-62
Stop loss	58.25

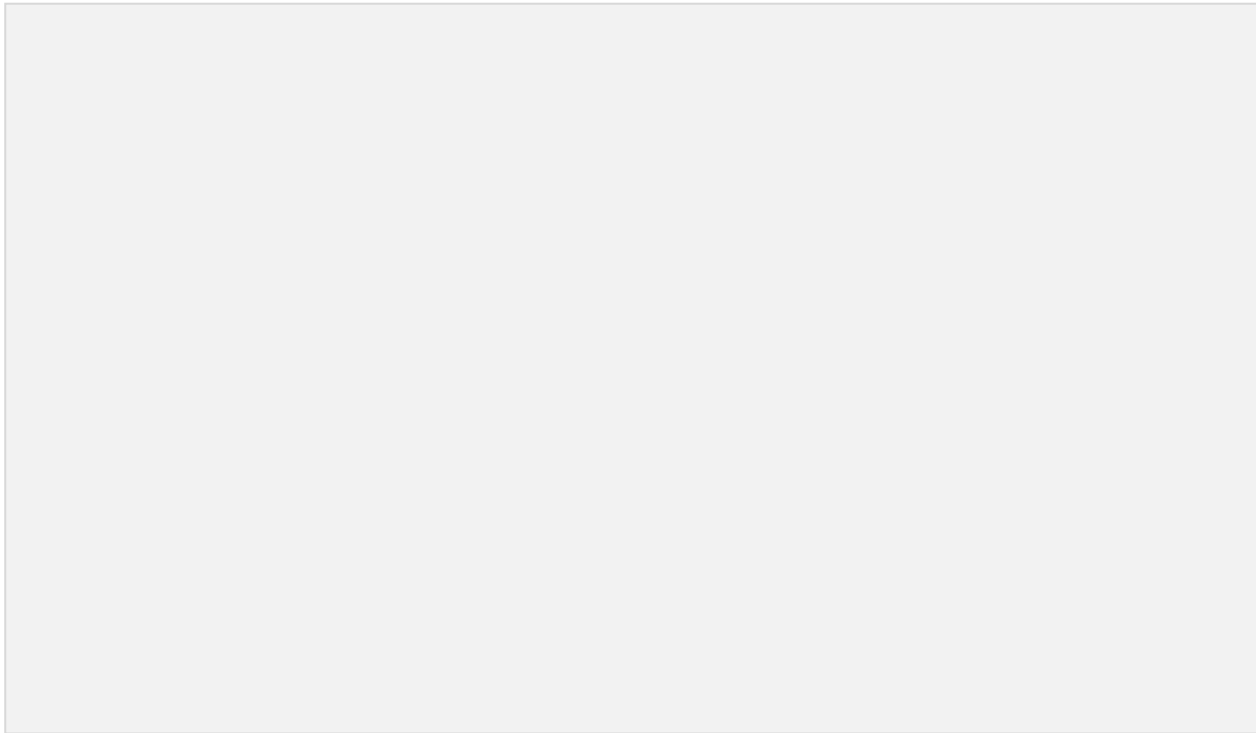
## คำแนะนำระยะสั้น (BUY)

ราคาพักตัวจากแนวต้าน 66.50 บาท ไม่หลุดแนวรับค่าเฉลี่ย ณ ระดับ 58.25 บาท ยังเป็นการพักเพื่อขึ้นต่อ รอผ่านช่วงแนวต้านแรก 61.50-62 บาท

CBG



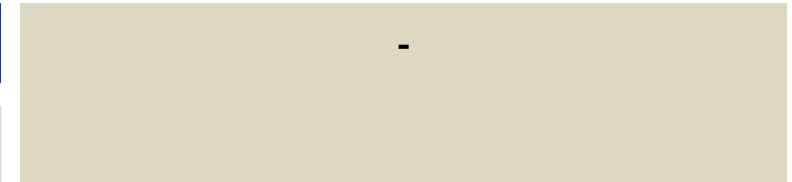
รอสัญญาณ



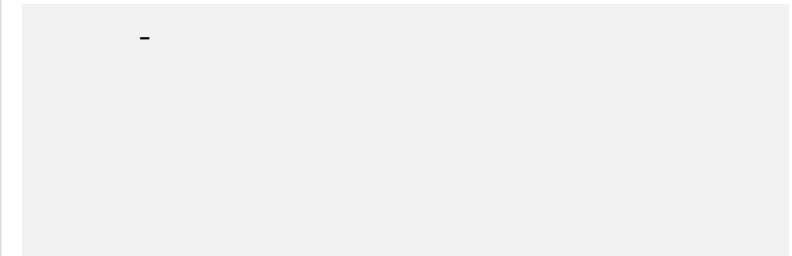
เทียบราคาวันก่อนหน้า

Close Price	%Change
-	-

(ข้อมูล ณ เวลา 17.00 น. ของวันก่อนหน้า)



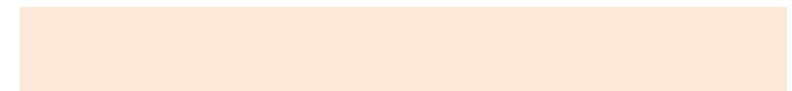
แนวรับ		แนวต้าน	
-	-	-	-



ปริมาณหุ้นที่ให้มีเพื่อขายชอร์ต

Stock	Available for borrowing (Share)
-	-

(ข้อมูล ณ เวลา 9.00 น. ของวันก่อนหน้า)



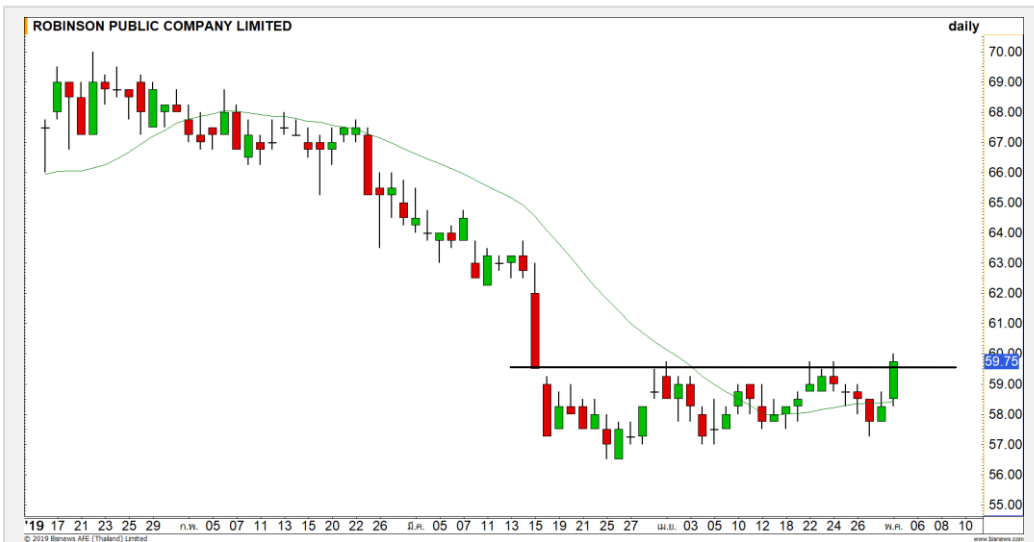
สอบถามข้อมูลเพิ่มเติม กรุณาติดต่อ  
ฝ่ายธุรกิจยืมและให้มีหลักทรัพย์

โทรศัพท์ : 02-658-9699  
Email: sbl@fnsyrus.com





## ROBINS : ROBI24C1909A



แนวรับ		แนวต้าน	
59.25	58.50	60.75	61.50

ราคาฟื้นตัวขึ้นทะลุกรอบการพักตัวที่ 59.25 บาท คาดราคาเข้าสู่  
รอบการฟื้นตัวอีกครั้ง วางแนวต้านด่านแรกที่ 60.75 บาท

**ตัดขาดทุนในกรณีหลุด 58.25 บาท**



สอบถามข้อมูลเพิ่มเติม  
โทรศัพท์ 02-658-9915  
Email: dw@fnsyrus.com  
Line: @dw24

### ตารางราคา

\* ตารางราคาใช้เปรียบเทียบในการซื้อขายช่วง  
market open เท่านั้น ไม่รวมช่วง market call

Underlying Bid*	DW Bid Price(THB) *				
	03-May-2019	07-May-2019	08-May-2019	09-May-2019	10-May-2019
59.75	0.42	0.41	0.41	0.40	0.40
59.50	0.41	0.40	0.40	0.39	0.39
59.25	0.40	0.39	0.39	0.38	0.38
59.00	0.39	0.38	0.38	0.37	0.37
58.75	0.38	0.37	0.37	0.36	0.36
58.50	0.37	0.36	0.36	0.35	0.35
58.25	0.36	0.35	0.35	0.34	0.34
58.00	0.35	0.34	0.34	0.33	0.33
57.75	0.34	0.33	0.33	0.32	0.32

<b>Name</b>	ROBI24C1909A	<b>Implied Volatility</b>	41.00%
<b>Underlying</b>	ROBINS	<b>Delta</b>	37.49%
<b>Type</b>	Call	<b>Listing Date</b>	24-Apr-2019
<b>Strike</b>	66.950	<b>Last Trading Date</b>	30-Sep-2019
<b>Conversion Ratio</b>	9.25000	<b>Expire Date(Maturity Date)</b>	03-Oct-2019
<b>Moneyness</b>	-12.25% OTM	<b>outstanding (02-May-2019)</b>	574,800

# Volume Outperformed

Stock	Last	Base Vol	Volume	%Vol up
SIMAT	1.87	1,207,800	17,192,300	1,323%
<b>MACO</b>	<b>1.56</b>	<b>2,439,222</b>	<b>32,522,300</b>	<b>1,233%</b>
ROJNA	5.35	615,039	7,437,200	1,109%
ASIAN	7.85	1,052,405	12,282,300	1,067%
<b>DCC</b>	<b>1.99</b>	<b>3,512,600</b>	<b>32,031,900</b>	<b>811%</b>

## หมายเหตุประกอบการเลือก Volume Outperformed

- ไม่นับรวม DW และ Warrant
- ราคาหุ้นไม่ต่ำกว่า 1 บาท
- ปริมาณซื้อขาย (Volume) ต่อวันมากกว่า 5,000,000 หุ้น
- %Vol Up หมายถึง ปริมาณการซื้อขายมากกว่าวันก่อนหน้า โดยคิดเป็นเปอร์เซ็นต์
- ข้อมูลจาก Finansia Hero

\*\* เนื่องจากหุ้นในกลุ่มนี้ส่วนใหญ่เป็นหุ้นที่ผันผวนแรงกว่าตลาด  
นักลงทุนควรใช้ความระมัดระวังเป็นพิเศษ \*\*



**MACO** : ราคาปรับตัวขึ้นผ่านแนวต้านย่อยที่ 1.54 บาท คาดราคามีโอกาสปรับตัวต่อเนื่องขึ้น ทดสอบแนวต้านหลักที่ 1.64 บาท

Support	1.54	1.50
Resistance	1.60	1.64



**DCC** : มีแรงเทขายออกมา ทำให้ราคาหลุดแนวรับ 2.02 บาท เริ่มมี Momentum เติงลบเข้ามา คาดราคาพักตัวต่อเนื่อง

Support	1.96	1.93
Resistance	2.02	2.08



Crude Oil (WTI)



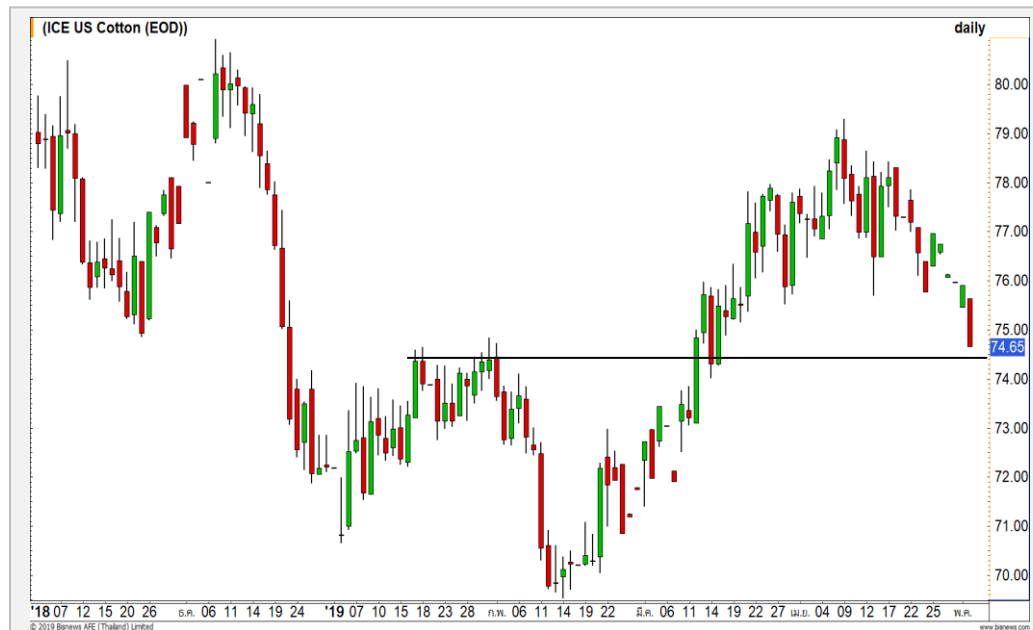
Level 1                      Level 2

<b>Support</b>	61	60
<b>Resistance</b>	62.50	64

กำลังทำ Low ใหม่ของรอบ

ราคาน้ำมัน WTI การที่ราคาไม่สามารถขึ้นผ่านแนวต้าน 64 ดอลลาร์สหรัฐต่อบาร์เรลได้ และหน้าซ้ำยังอ่อนตัวหลุดระดับ Low เดิมลงมา เป็นการดึงสัญญาณลบในภาพหลักเข้ามา ทำให้มีความเสี่ยงในการพักตัวลงช่วงนี้

Cotton



Level 1                      Level 2

<b>Support</b>	74	72
<b>Resistance</b>	76	78

ไม่ควรหลุด 74 เซนต์

ราคาฝ้าย อยู่ในรอบการพักตัวปรับฐานต่อเนื่อง โดยล่าสุดเข้าใกล้แนวรับ 74 เซนต์ต่อบอนต์ ซึ่งไม่ควรหลุดบริเวณนี้ เพราะถ้าหลุดจะทำให้ Downside ในการลงต่อเปิดอีกทะลอก

# Gold Futures

## ราคาทองคำล้มเหลวที่จะดึงภาพเชิงบวกเข้ามา

ราคาทองคำถูกแรงกดดันจากค่าเงินดอลลาร์ที่แข็งค่าขึ้น หลังจากประธานธนาคารกลางสหรัฐส่งสัญญาณไม่รีบขึ้นอัตราดอกเบี้ยในเร็ววัน

ภาพทางเทคนิคราคาทองคำ มีสัญญาณการฟื้นตัวรอบสั้นจาก Stochastic ที่ฟื้นตัวขึ้นจากเขต Oversold แต่เป็นเพียงสัญญาณการฟื้นตัวระยะสั้นเท่านั้น วางแนวต้านของรอบฟื้นตัวนี้ที่ 1278-1280 ดอลลาร์

### คำแนะนำระยะสั้น GOM19

- พอร์ตวางแนวเปิด Short เมื่อราคาทองคำหลุด 1268 ดอลลาร์ วางเป้าหมายทำกำไรที่ 1257-1260 ดอลลาร์ ตัดขาดทุนเมื่อราคาทองกลับมายืนเหนือ 1278 ดอลลาร์

วันที่ 2 พ.ค. 2019  
กองทุน SPDR ลดการถือครองทองคำ  
-1.17 ตัน ลงมาที่ระดับ 745.52 ตัน



แนวรับ		แนวต้าน	
1268	1263	1278	1283

Contracts	Long	Short	Net	YTD
Institution	8910	9900	-990	-4529
Foreign	3053	8408	-5355	81671
Local	16209	9864	6345	-52449

# USD Futures

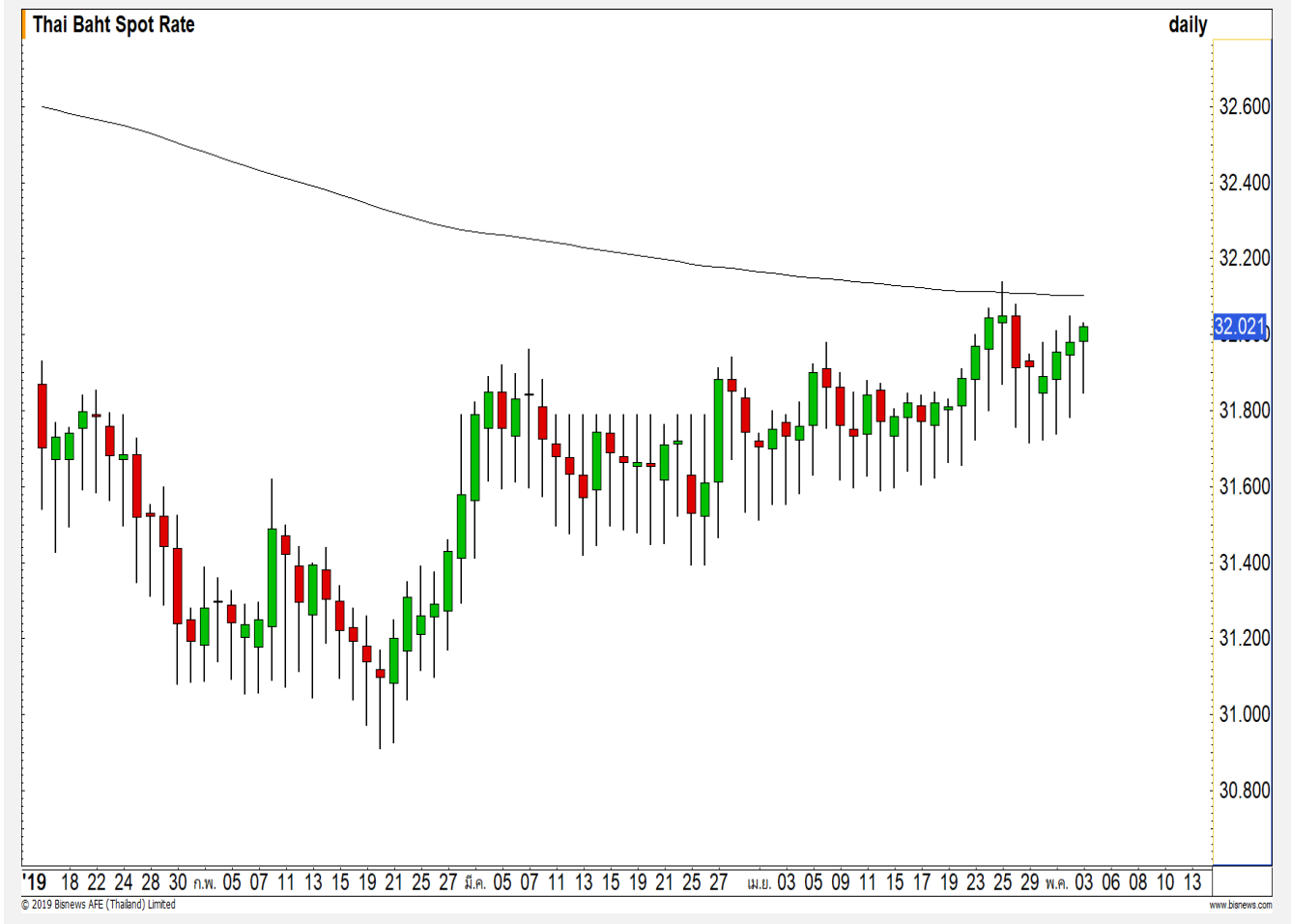
## กำลังอ่อนค่าลงทดสอบแนวต้านสำคัญ 32.00-32.10 บาท/ดอลลาร์

ภาพทางเทคนิคค่าเงินบาทอ่อนค่าจากฐาน 31.80 บาท/ดอลลาร์ ลงมาทดสอบแนวต้านสำคัญของเส้นค่าเฉลี่ย 200 วัน(จุดตัดสินแนวโน้มของภาพใหญ่) ณ ระดับ 32.00- 32.10 บาท/ดอลลาร์

หากค่าเงินบาทอ่อนค่าต่ำกว่าระดับดังกล่าว จะถึงความเสี่ยงของทิศทางอ่อนค่าของภาพใหญ่เข้ามาอีกครั้ง

### คำแนะนำระยะสั้น USDM19

- พอร์ต Long ต้นทุนที่แนวรับ 31.90 บาท/ดอลลาร์ แนะนำทยอยปิดทำกำไรต่อเนื่องในช่วง 32.00-32.10 ดอลลาร์



แนวรับ		แนวต้าน	
31.90	31.85	32.05	32.10

## Market Summary & Theoretical Price

### SET50 Index Futures

Series	Settle	Change	Vol Contracts	Vol Change	OI	OI Change	Days to Delivery	Theoretical			Div. Yield	Fund Rate	Basis	Premium Discount
								Theoretical	Lower	Upper				
S50K19	1117.4	4.4	2	-260	436	0	27	1117.73	1116.90	1122.06	0.02%	1.75%	1.10	-0.33
S50M19	1116.3	5.4	105532	-9580	320170	5711	55	1118.60	1116.92	1127.44	0.38%	1.75%	0.00	-2.30
S50N19	1115.4	4.4	0	-10	12	0	88	1118.21	1115.52	1132.34	1.04%	1.75%	-0.90	-2.81
S50U19	1112.1	5.3	9582	-692	21041	1106	147	1115.04	1110.55	1138.64	2.03%	1.75%	-4.20	-2.94
S50Z19	1111.8	5.6	1576	147	6529	254	238	1106.62	1099.34	1144.83	3.08%	1.75%	-4.50	5.18
S50H20	1108.1	5.1	820	136	2695	-269	329	1101.31	1091.25	1154.13	3.24%	1.75%	-8.20	6.79

### Gold Futures

Series	Settle	Change	Vol Contracts	Vol Change	OI	OI Change	Days to Delivery	Theoretical			Premium / Discount	Risk Free Rate
								Theoretical	Lower	Upper		
GFM19	19460	-160	346	0	1688	724	55	19388	19358	19540	72.49	1.75%
GFQ19	19520	-140	537	56	784	336	118	19446	19383	19774	74.08	1.75%
GFV19	19590	-150	506	267	253	133	180	19503	19408	20004	86.61	1.75%

### Gold Online Futures

Series	Settle	Change	Vol Contracts	Vol Change	OI	OI Change	Days to Delivery	Theoretical
GOM19	1277.30	-13.10	6846	-282	15437	2212	55	1274.62

### USD Futures

Series	Settle	OI Change	Days to Delivery	Theoretical	Basis
USDK19	31.98	0.04	27	32.07	-0.02
USDM19	31.99	0.10	56	32.14	-0.01
USDN19	31.93	0.04	88	32.23	-0.07
USDU19	31.90	0.09	147	32.38	-0.10

**DISCLAIMER:** รายงานฉบับนี้จัดทำโดยบริษัทหลักทรัพย์ ฟินันเซีย ไซรัส จำกัด (มหาชน) "บริษัท" ข้อมูลที่ปรากฏในรายงานฉบับนี้ถูกจัดทำขึ้นบนพื้นฐานของแหล่งข้อมูลที่เราเชื่อหรือคิดว่ามีความน่าเชื่อถือ และหรือมีความถูกต้อง อย่างไรก็ตามบริษัทไม่รับรองความถูกต้อง/ครบถ้วนของข้อมูลดังกล่าว ข้อมูลและความคิดเห็นที่ปรากฏอยู่ในรายงานฉบับนี้อาจมีการเปลี่ยนแปลง แก้ไข หรือเพิ่มเติมได้ตลอดเวลาโดยไม่ต้องแจ้งให้ทราบล่วงหน้า บริษัทไม่มีความประสงค์ที่จะชักจูงหรือชี้ชวนให้ผู้ลงทุน ลงทุนซื้อหรือขายหลักทรัพย์ตามที่ปรากฏในรายงานฉบับนี้ รวมทั้งบริษัทไม่ได้รับประกันผลตอบแทนหรือราคาของหลักทรัพย์ตามข้อมูลที่ปรากฏแต่อย่างใด บริษัทจึงไม่รับผิดชอบต่อความเสียหายใดๆ ที่เกิดขึ้นจากการนำข้อมูลหรือความเห็นในรายงานฉบับนี้ไปใช้ไม่ว่ากรณีใดก็ตาม ผู้ลงทุนควรศึกษาข้อมูลและใช้ดุลยพินิจอย่างรอบคอบในการตัดสินใจลงทุน

บริษัทขอสงวนลิขสิทธิ์ในข้อมูลและความคิดเห็นที่ปรากฏอยู่ในรายงานฉบับนี้ ห้ามมิให้ผู้ใดนำข้อมูลและความคิดเห็นในรายงานฉบับนี้ไปใช้ประโยชน์ คัดลอก ตัดแปลง ทำซ้ำ นำออกแสดงหรือเผยแพร่ต่อสาธารณชนไม่ว่าทั้งหมดหรือบางส่วน โดยไม่ได้รับอนุญาตเป็นลายลักษณ์อักษรจากบริษัทล่วงหน้า การลงทุนในหลักทรัพย์มีความเสี่ยง ผู้ลงทุนควรศึกษาข้อมูลและพิจารณาอย่างรอบคอบก่อนการตัดสินใจลงทุน

บริษัทหลักทรัพย์ ฟินันเซีย ไซรัส จำกัด (มหาชน) อาจเป็นผู้ดูแลสภาพคล่อง (Market Maker) และผู้ออกใบสำคัญแสดงสิทธิอนุพันธ์ (Derivative Warrants) บนหลักทรัพย์ที่ปรากฏอยู่ในรายงานฉบับนี้ โดยบริษัท อาจจัดทำทวีเคาระห์ของหลักทรัพย์อ้างอิงดังกล่าวนี้ ดังนั้น นักลงทุนควรศึกษารายละเอียดในหนังสือชี้ชวนของใบสำคัญแสดงสิทธิอนุพันธ์ดังกล่าวก่อนตัดสินใจลงทุน