



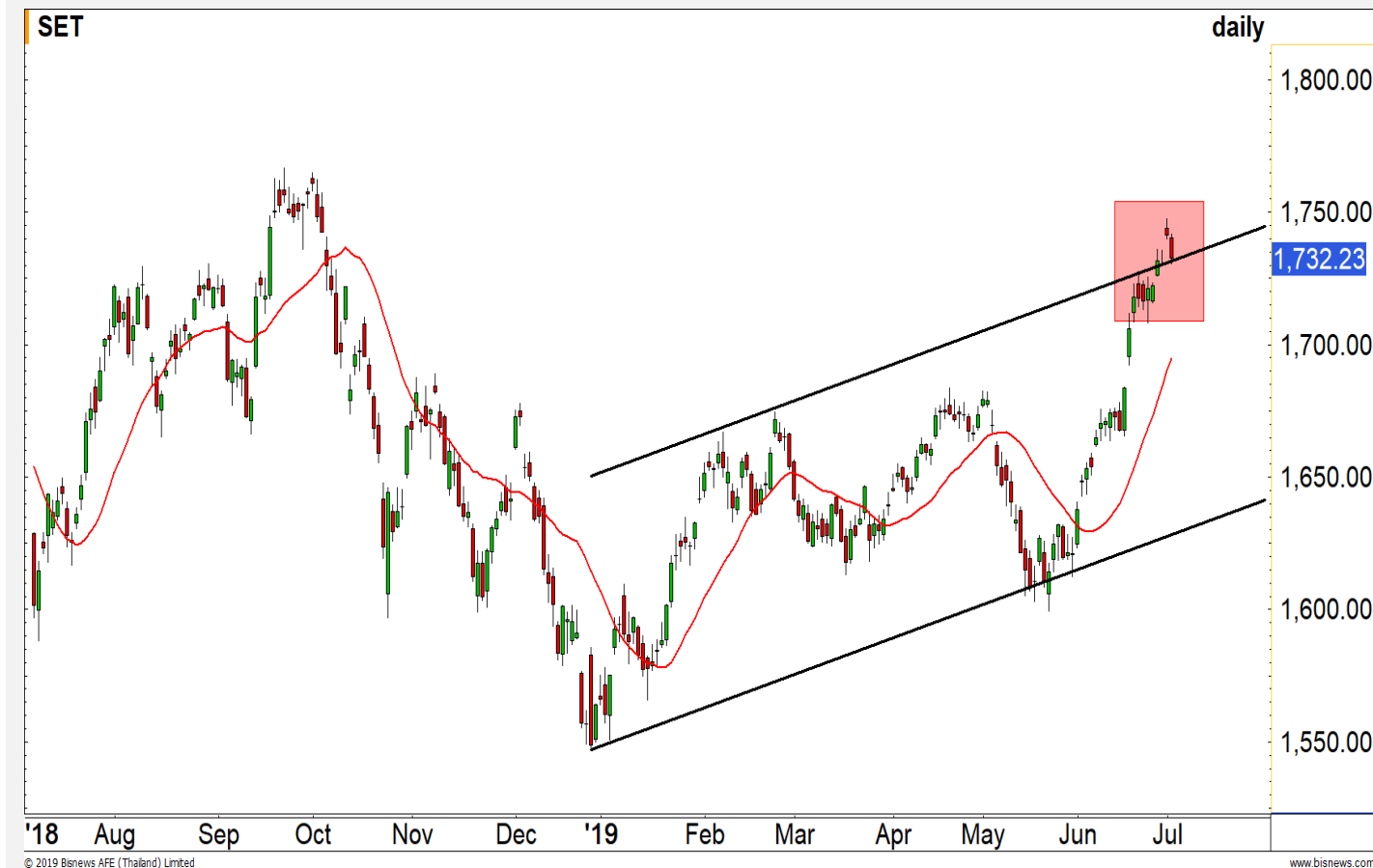
## SET INDEX

รอบสั้นเข้าสู่การพักฐาน แม้ช่วง  
เช้าวันนี้จะฟื้นราย ชม. ได้บ้าง

เมื่อวานเราให้ระวังแรงขาย โดยเฉพาะรอบเช้าเมื่อวานที่ติด High ไม่เกิน 1745 จุด บวกกับมีการยืนยัน สัญญาณพักฐานระยะสั้น หลังดัชนีลง มาปิด Gap 1735 จุด มีแนวรับรอซื้อ กลับที่ 1716 / 1700 จุด

ขณะที่เช้าวันนี้มีโอกาสฟื้นราย ชม. หลังลงมาใกล้แนวรับ 1730 จุด แต่ ยังไม่เกินแนวต้าน 1735-1737 จุด

แนวรับ	1728	1725
แนวต้าน	1735	1737



## Technical Review:

- S50U19 : ระยะสั้นยังคงรอบพักตัว แต่ระดับราย ชม. มีโอกาสฟื้นสั้นๆ ติดแนวต้าน 1152 / 1155 จุด
- Momentum Trading : ORI, SPALI
- Swing Trading : WHA, S
- DW : CPF

# SET50 Index Futures



**เข้าพื้นราย ชม. ได้จำกัด 1152/1155 จุด  
ส่วนรอบสั้นยังพักต่อ รอ 1140/1130 จุด**

2 ก.ค. 62 นักลงทุนต่างชาติกลับมา Long สุทธิเล็กน้อย 1,341 สัญญา

รอบสั้นเข้าสู่ระยะพักตัว หลัง 1 ก.ค. ที่ผ่านมาเปิดบวกทั้ง Gap ไร่ 5.90 จุด ชนแนวต้าน 1160-1165 จุด จึงให้ระวังแรงขาย บวกกับเมื่อวานหลุด 1155 จุด และไหลลงมาปิด Gap 1149.50-1155.40 จุด ฉะนั้นจะมีแนวรับรอ Long กลับที่ 1140/1130 จุด

ส่วนรอบเช้าวันนี้มีรอบพื้นราย ชม. แต่ยังติด 1152 / 1155 จุด

## กลยุทธ์ S50U19

- พอร์ตว่าง ช่วงติดเข้าหาแนวต้าน 1152/1155 จุด และเปิด Short ทะเลแนวต้าน 1155 จุดตัดขาดทุนทันที
- พอร์ตเปิด Short ตาม หลังหลุด 1155 จุด รอปิดทำกำไรที่แนวรับ 1145/1143 จุด ทะเล 1155 จุดตัดขาดทุน ณ ระดับต้นทุน

	แนวรับ		แนวต้าน		
	1143-1144	1140	1152	1155	
Contracts	Long	Short	Net	YTD	
Institution	29921	27837	2084	-36761	
Foreign	34829	33488	1341	93076	
Local	67256	70681	-3425	-56315	



## SET50 Index Options

คำแนะนำ : Wait and See

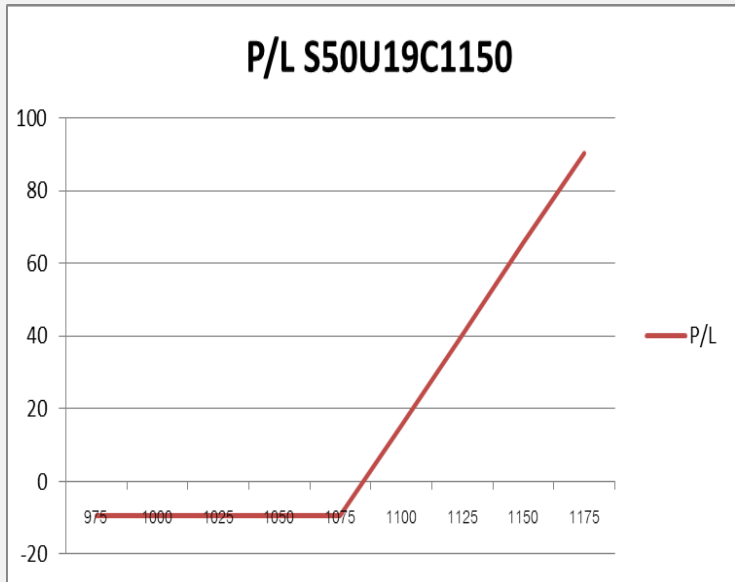
กลยุทธ์ : Wait and See

ขาดทุนสูงสุด : -

กำไรสูงสุดทางทฤษฎี : -

เป้าหมายการทำกำไร : -

จุดคุ้มทุน(เมื่อหมดอายุ) : -



SET50 Index	Long S50U19C1050	Cost	Profit/Loss
975	-100	9.6	-9.6
1000	-75	9.6	-9.6
1025	-50	9.6	-9.6
1050	-25	9.6	-9.6
1075	0	9.6	-9.6
1100	25	9.6	15.4
1125	50	9.6	40.4
1150	75	9.6	65.4
1175	100	9.6	90.4

		Price	Change	Vol.	Open Interest	Intrinsic Value	Time Value	Break Even	All-in-Premium	Implied Volatility	Delta	Effective Gearing
Call Option	S50U19C1100	55.60	-6.50	73	1,210	52.63	2.97	1155.60	0.00	6.25%	0.95	19.63
	S50U19C1125	35.70	-6.30	309	2,661	27.63	8.07	1160.70	0.01	7.53%	0.77	24.81
	S50U19C1150	20.80	-4.00	525	3,108	2.63	18.17	1170.80	0.02	8.14%	0.55	30.56
	S50U19C1175	10.30	-2.60	711	4,481	0.00	10.30	1185.30	0.03	8.22%	0.34	38.26
	S50U19C1200	4.90	-1.60	533	2,592	0.00	4.90	1204.90	0.05	8.63%	0.19	44.17

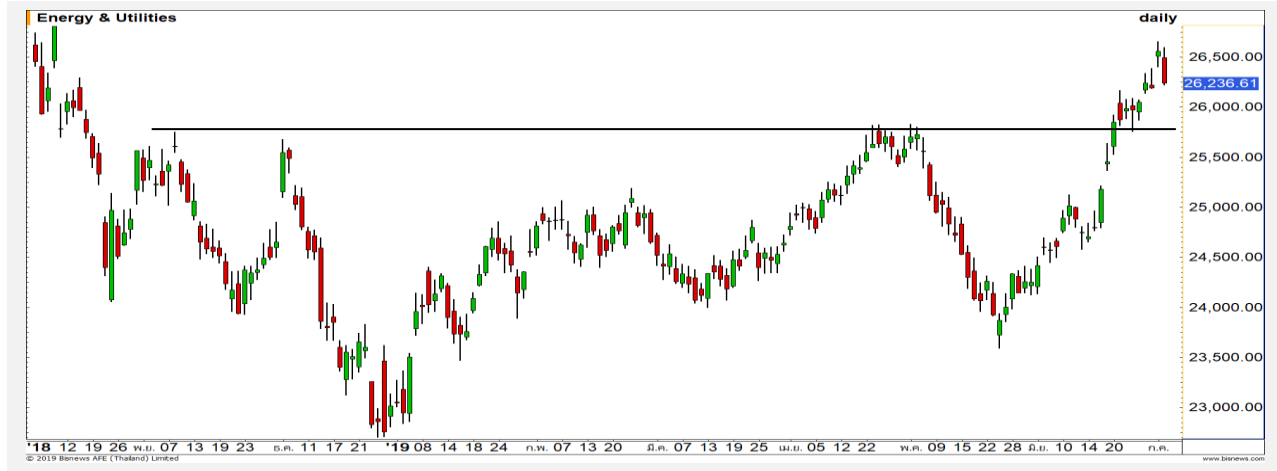
Put Option	S50U19P1100	5.70	0.70	797	4,333	0.00	5.70	1094.30	-0.05	10.81%	-0.17	-34.59
	S50U19P1125	10.70	1.70	514	3,430	0.00	10.70	1114.30	-0.03	10.20%	-0.29	-31.23
	S50U19P1150	20.10	2.80	464	1,787	0.00	20.10	1129.90	-0.02	10.06%	-0.46	-26.10
	S50U19P1175	33.80	2.60	223	824	22.37	11.43	1141.20	-0.01	9.92%	-0.63	-21.47
	S50U19P1200	55.00	8.30	236	268	47.37	7.63	1145.00	-0.01	11.74%	-0.74	-15.48

Energy & Utilities

	Level 1	Level 2
<b>Support</b>	26000	25500
<b>Resistance</b>	26350	26500

เริ่มเห็นแรงขาย

ดัชนีกลุ่มพลังงานและสาธารณูปโภค เริ่มเห็นแรงขายเป็นวันแรก ประเมินเข้าสู่รอบการพักตัวปรับฐาน แนวรับรอบนี้ที่ 26000 / 25500 จุด

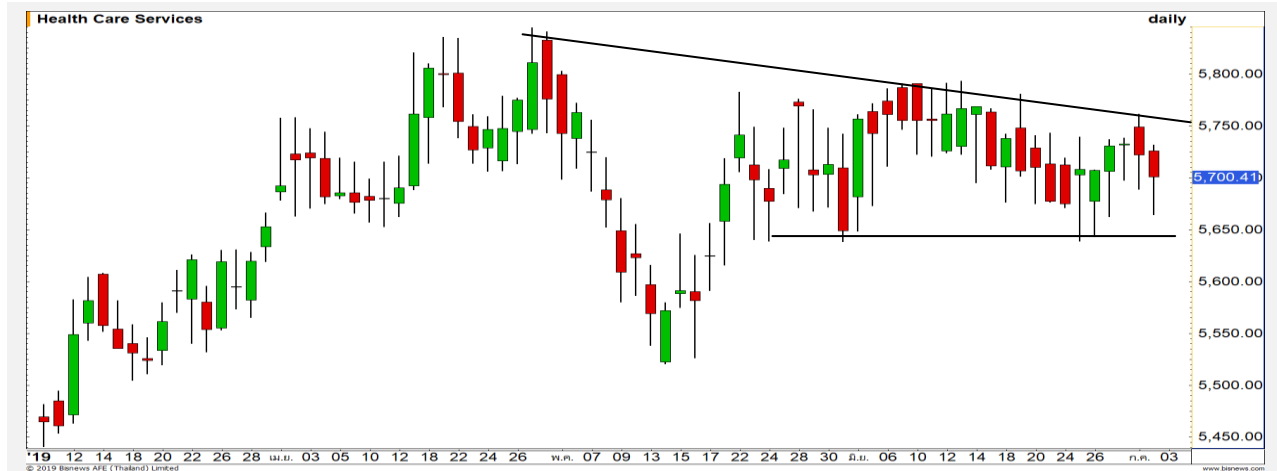


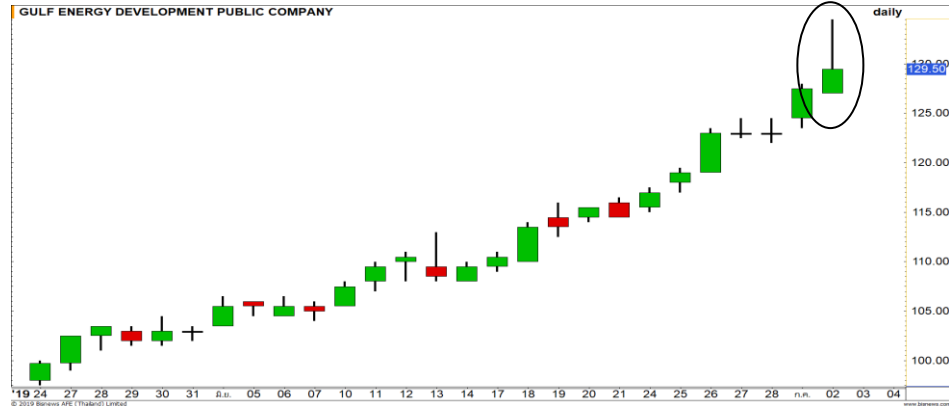
Health Care Services

	Level 1	Level 2
<b>Support</b>	5650	5550
<b>Resistance</b>	5750	5800

Descending triangle

ดัชนีกลุ่มการแพทย์ การแกว่งตัว Sideway ในกรอบสามเหลี่ยมรูปแบบ Descending triangle





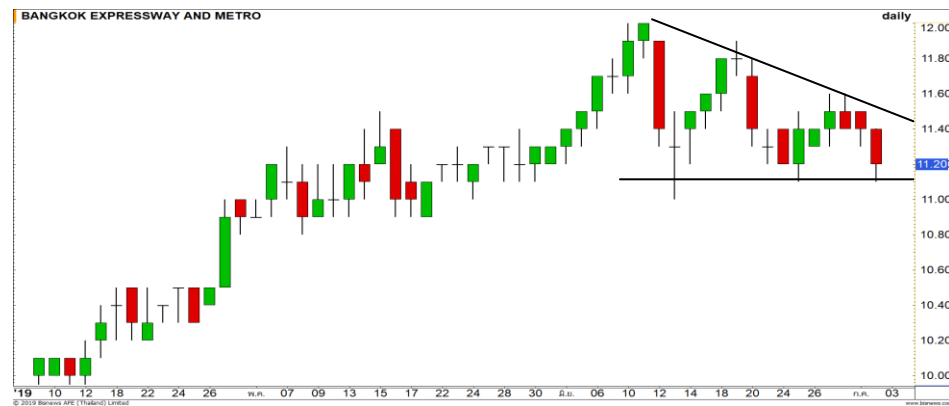
Support 128 124 Resistance 131.50 133

**GULF** : แท่งเทียนเกิดรูปแบบ Shooting star เป็นสัญญาณการเข้าสู่รอบการพักตัวในทางเทคนิค



Support 133 130 Resistance 137 140

**PTTEP** : รอบสั้นติดแนวต้าน High เดิมบริเวณ 137 บาท มองราคาปรับตัวปรับฐาน วางแนวรับ 133 / 130 บาท



Support 11 10.70 Resistance 11.50 11.80

**BEM** : ราคาแกว่งตัวในกรอบสามเหลี่ยม ช่วงบริเวณ 11 – 11.50 บาท รอการ Breakout เพื่อเลือกทิศทางในอนาคต



Support 85.50 84 Resistance 88 90

**CPALL** : แนวโน้มยังคงเป็นขาขึ้น ประเมินเป้าหมายเดิมที่บริเวณ 88 - 90 บาท สำหรับการขึ้นรอบนี้

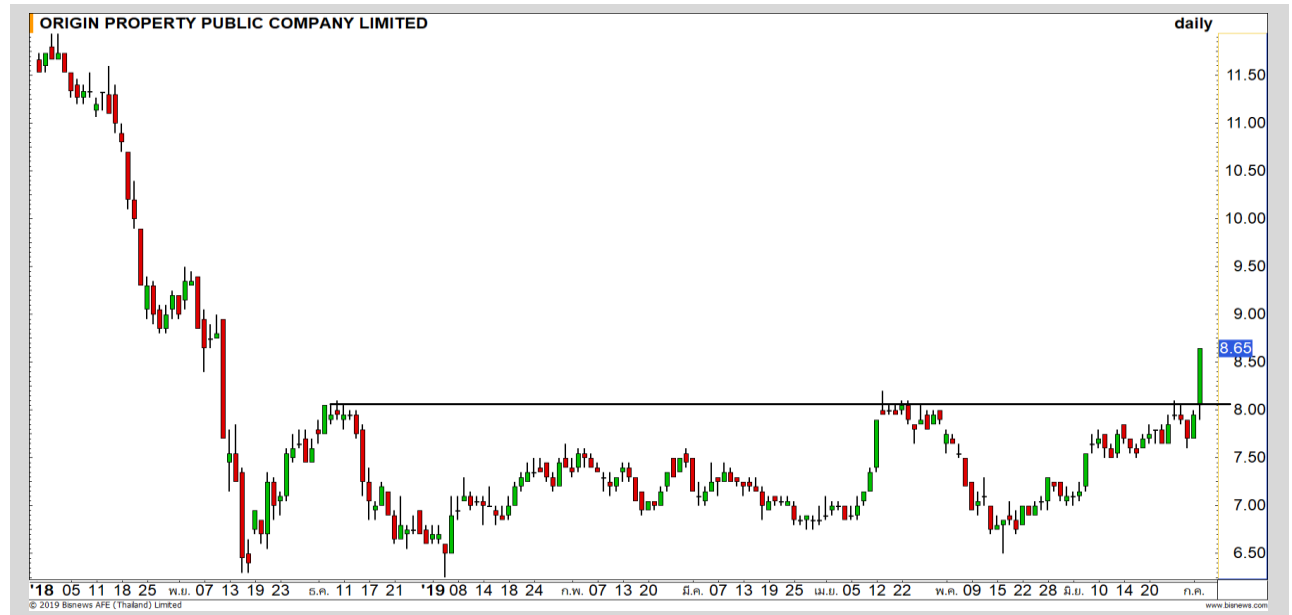
# Momentum Trading

ORI

<b>Support</b>	8.30
<b>Resistance</b>	9/9.40
<b>Stop loss</b>	8.05

## คำแนะนำระยะสั้น (BUY)

แท่งเทียนเกิดรูปแบบ Big white candle อีกทั้งราคาปิดที่ระดับ High ของวัน แสดงถึงโมเมนตัมที่แข็งแกร่ง ประเมินปรับตัวขึ้นต่อ วางเป้าหมาย 9 / 9.40 บาท



SPALI

<b>Support</b>	23
<b>Resistance</b>	23.60-23.80
<b>Stop loss</b>	22.90

## คำแนะนำระยะสั้น (BUY)

ทิศทางราคาแข็งแกร่งกว่าตลาดฯ ไม่ต่ำกว่าแนวค่าเฉลี่ย 22.90 บาท มีโอกาสทรงตัวถึงฟิ้นกลับ ตามรอบหลักที่เป็น Sideway up เป้าหมายแรก 23.60-23.80 บาท



# Swing Trading

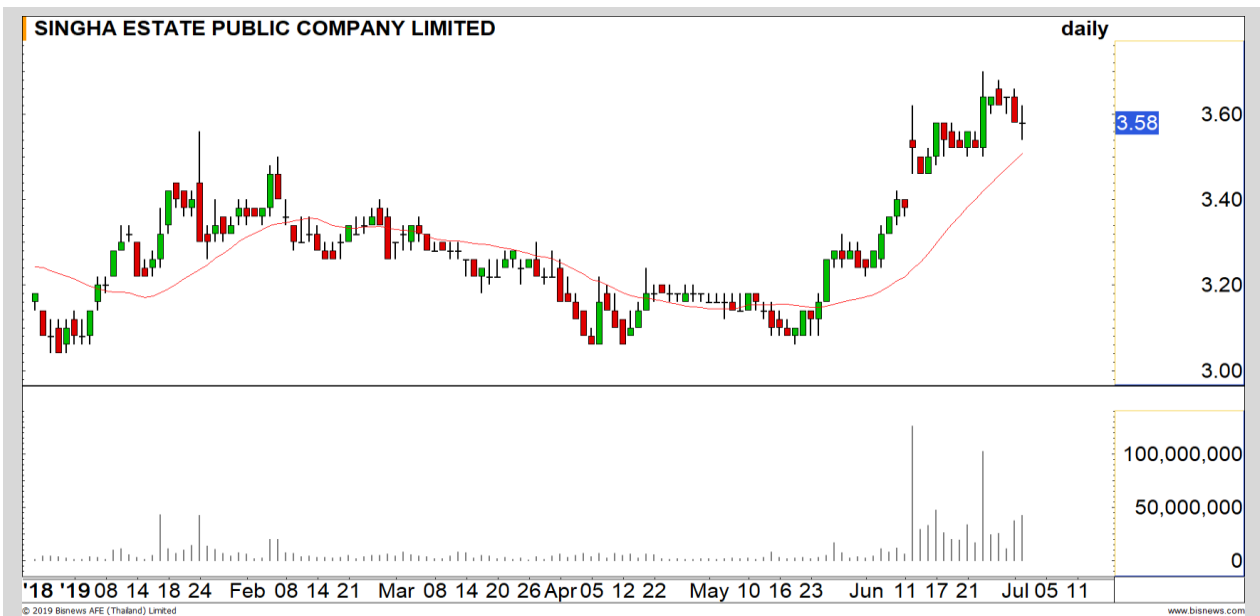


<b>Support</b>	4.60
<b>Resistance</b>	4.74
<b>Stop loss</b>	4.56

## คำแนะนำระยะสั้น (BUY)

ราคาย่อตัวในแนวโน้มของขาขึ้น โดยการอ่อนตัวลงมาใกล้แนวรับ 4.60 บาท เราประเมินเป็นจังหวะในการเข้าซื้อที่ดี มีโอกาสได้เห็นการฟื้นตัวกลับ วางเป้าหมาย 4.74 บาท

WHA



<b>Support</b>	3.52
<b>Resistance</b>	3.66
<b>Stop loss</b>	3.50

## คำแนะนำระยะสั้น (BUY)

ราคาย่อตัว 4 วันไม่หลุดแนวค่าเฉลี่ย 3.50 บาท และเริ่มมีแรงซื้อกลับ มีโอกาสเป็นการย่อเพื่อขึ้นต่อ เป้าหมายแรก 3.66 บาท

S



รอสัญญาณ



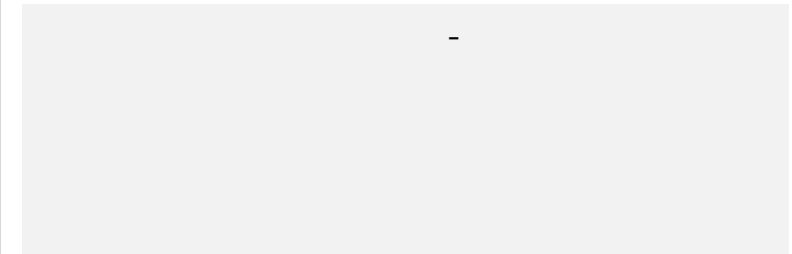
เทียบราคาวันก่อนหน้า

Close Price	%Change
-	-

(ข้อมูล ณ เวลา 17.00 น. ของวันก่อนหน้า)



แนวรับ		แนวต้าน	
-	-	-	-



ปริมาณหุ้นที่ให้ยืมเพื่อขายชอร์ต

Stock	Available for borrowing (Share)
-	-

(ข้อมูล ณ เวลา 9.00 น. ของวันก่อนหน้า)



สอบถามข้อมูลเพิ่มเติม กรุณาติดต่อ  
ฝ่ายธุรกิจยืมและให้ยืมหลักทรัพย์

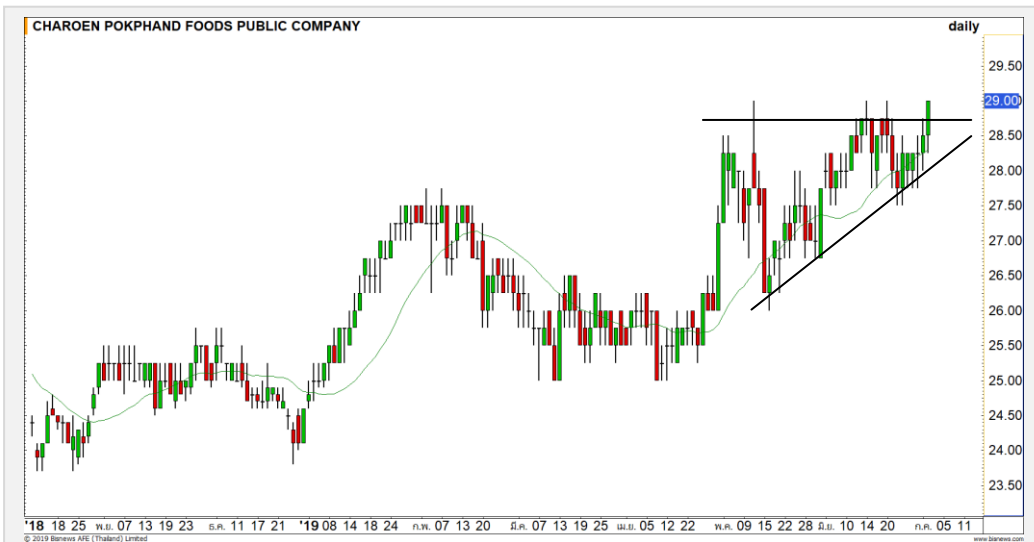
โทรศัพท์ : 02-659-4335-40

Email: sbl@fnsyrus.com





## CPF: CPF24C1912A



แนวรับ		แนวต้าน	
28.75	28	29.75	30.25

ราคาปรับตัวขึ้นทะลุกรอบการแกว่งตัวรูปแบบสามเหลี่ยมขึ้นมา  
คาดการณ์ราคาเข้าสู่รอบการปรับตัว มีโอกาสได้เห็นการปรับตัวได้ต่อ

**ตัดขาดทุนกรณีหลุด 28 บาท**



สอบถามข้อมูลเพิ่มเติม  
โทรศัพท์ 02-658-9915  
Email: dw@fnsyrus.com  
Line: @dw24

### ตารางราคา

\* ตารางราคาใช้เปรียบเทียบในการซื้อขายช่วง  
market open เท่านั้น ไม่รวมช่วง market call

Underlying Bid*	DW Bid Price(THB) *				
	03-Jul-2019	04-Jul-2019	05-Jul-2019	08-Jul-2019	09-Jul-2019
29.75	0.29	0.29	0.29	0.28	0.28
29.50	0.28	0.28	0.27	0.27	0.27
29.25	0.26	0.26	0.26	0.25	0.25
29.00	0.25	0.25	0.25	0.24	0.24
28.75	0.23	0.23	0.23	0.23	0.22
28.50	0.22	0.22	0.22	0.21	0.21
28.25	0.21	0.21	0.20	0.20	0.20
28.00	0.20	0.19	0.19	0.19	0.19
27.75	0.18	0.18	0.18	0.18	0.17

<b>Name</b>	CPF24C1912A	<b>Implied Volatility</b>	42.00%
<b>Underlying</b>	CPF	<b>Delta</b>	25.71%
<b>Type</b>	Call	<b>Listing Date</b>	09-Apr-2019
<b>Strike</b>	36.399	<b>Last Trading Date</b>	13-Dec-2019
<b>Conversion Ratio</b>	4.65008	<b>Expire Date(Maturity Date)</b>	18-Dec-2019
<b>Moneyess</b>	-21.01% OTM	<b>outstanding (02-Jul-2019)</b>	410,500

# Volume Outperformed

Stock	Last	Base Vol	Volume	%Vol up
VNT	25.75	1,434,109	12,830,200	794%
SISB	7.95	3,177,300	22,588,700	610%
WHAUP	5.90	3,389,726	19,637,800	479%
DCC	2.00	2,926,711	13,844,800	373%
TPIPP	6.05	4,865,024	17,800,700	265%

## หมายเหตุประกอบการเลือก Volume Outperformed

- ไม่นับรวม DW และ Warrant
- ราคาหุ้นไม่ต่ำกว่า 1 บาท
- ปริมาณซื้อขาย (Volume) ต่อวันมากกว่า 5,000,000 หุ้น
- %Vol Up หมายถึง ปริมาณการซื้อขายมากกว่าวันก่อนหน้า โดยคิดเป็นเปอร์เซ็นต์
- ข้อมูลจาก Finansia Hero

\*\* เนื่องจากหุ้นในกลุ่มนี้ส่วนใหญ่เป็นหุ้นที่ผันผวนแรงกว่าตลาด  
นักลงทุนควรใช้ความระมัดระวังเป็นพิเศษ \*\*



**VNT** : ราคาฟื้นตัวขึ้นทะลุผ่านแนวต้านแรกที่ 24.80 บาทขึ้นมา พร้อมด้วยปริมาณการซื้อขายที่หนาแน่น วางแนวต้านถัดไปที่ 26.75 บาท

Support	25.25	24.80
Resistance	26.75	28



**SISB** : ราคาเปิด Gap ที่ 7.55 บาทขึ้นทะลุแนวต้านที่ 7.80 บาท มองเป็น Breakaway Gap คาดราคาฟื้นตัวต่อเนื่อง

Support	7.80	7.60
Resistance	8.25	8.40



Crude Oil (WTI)

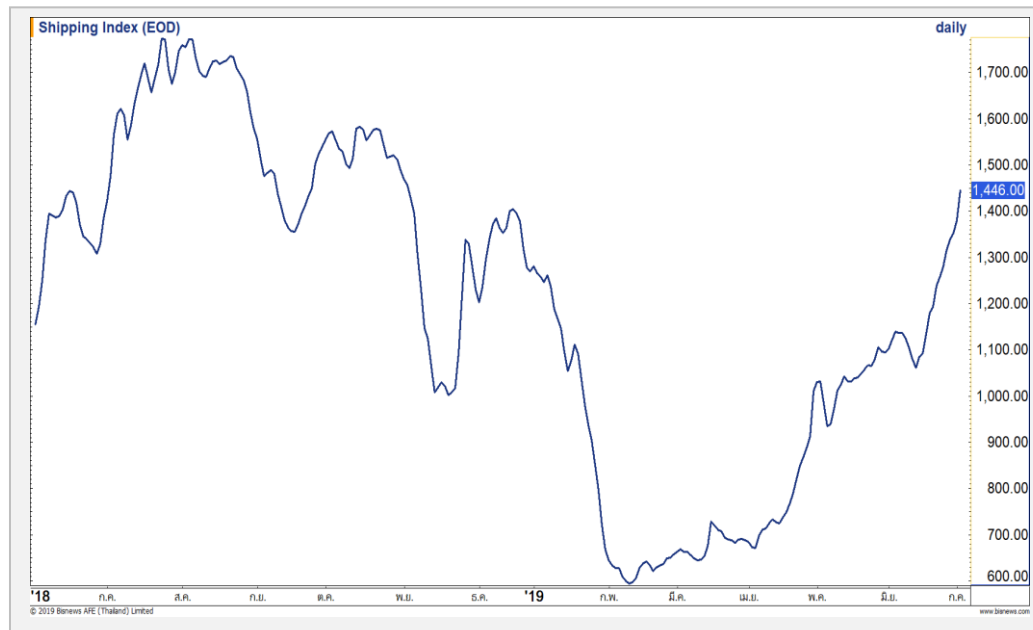


	Level 1	Level 2
<b>Support</b>	55	51
<b>Resistance</b>	60	63

ไม่ผ่าน 60 เหรียญ

ราคาน้ำมัน WTI เป็นไปตามที่คาดการณ์กลุ่มโอเอคและพันธมิตรได้บรรลุข้อตกลงขยายเวลาปรับลดกำลังการผลิตน้ำมันออกไปอีก 9 เดือนทางเทคนิคติดแนวต้านบริเวณ 60 ดอลลาร์สหรัฐต่อบาร์เรล

Shipping Index



	Level 1	Level 2
<b>Support</b>	1400	1150
<b>Resistance</b>	1500	1600

ทะยานขึ้นต่อเนื่อง

ดัชนีค่าระวางเรือ โมเมตัมการขึ้นแข็งแกร่ง เป็นการทะยานปรับตัวขึ้นอย่างต่อเนื่อง มีโอกาสได้เห็นการสร้าง High ใหม่ของดัชนี

# Gold Futures

## หากไม่ทะลุผ่าน 1440 ดอลลาร์ จะเสี่ยงย่อตัวอีกระลอก

นักลงทุนเข้าสะสมทองคำเนื่องจาก Bond Yield 10 ปี สหรัฐปรับตัวลงต่ำกว่า 2 %

ภาพทางเทคนิคราคาทองคำเมื่อคืนที่ผ่านมาฟื้นตัวได้มากกว่าที่คาดการณ์ หลังจากยืนสร้างฐานไม่หลุด 1380 ดอลลาร์ โดยหากการฟื้นตัวรอบนี้ไม่สามารถทะลุผ่านแนวต้าน 1440 ดอลลาร์ จะเสี่ยงย่อตัวอีกระลอก

วางแนวรับแรกที่ 1420 ดอลลาร์

### คำแนะนำระยะสั้น GOU19

- พอร์ต Short ต้นทุนที่ 1430 ดอลลาร์ ปิดทำกำไรทั้งหมดที่ 1393 ดอลลาร์ไปแล้ว
- พอร์ตวางแนว Wait and See

วันที่ 2 ก.ค. 2019  
กองทุน SPDR ลดการถือครองทองคำ  
-1.36 ตัน ลงมาที่ระดับ 798.44 ตัน



แนวรับ		แนวต้าน	
1420	1410	1440	1450

Contracts	Long	Short	Net	YTD
Institution	10029	10091	-62	331
Foreign	6368	3805	2563	93076
Local	15021	17522	-2501	-56315

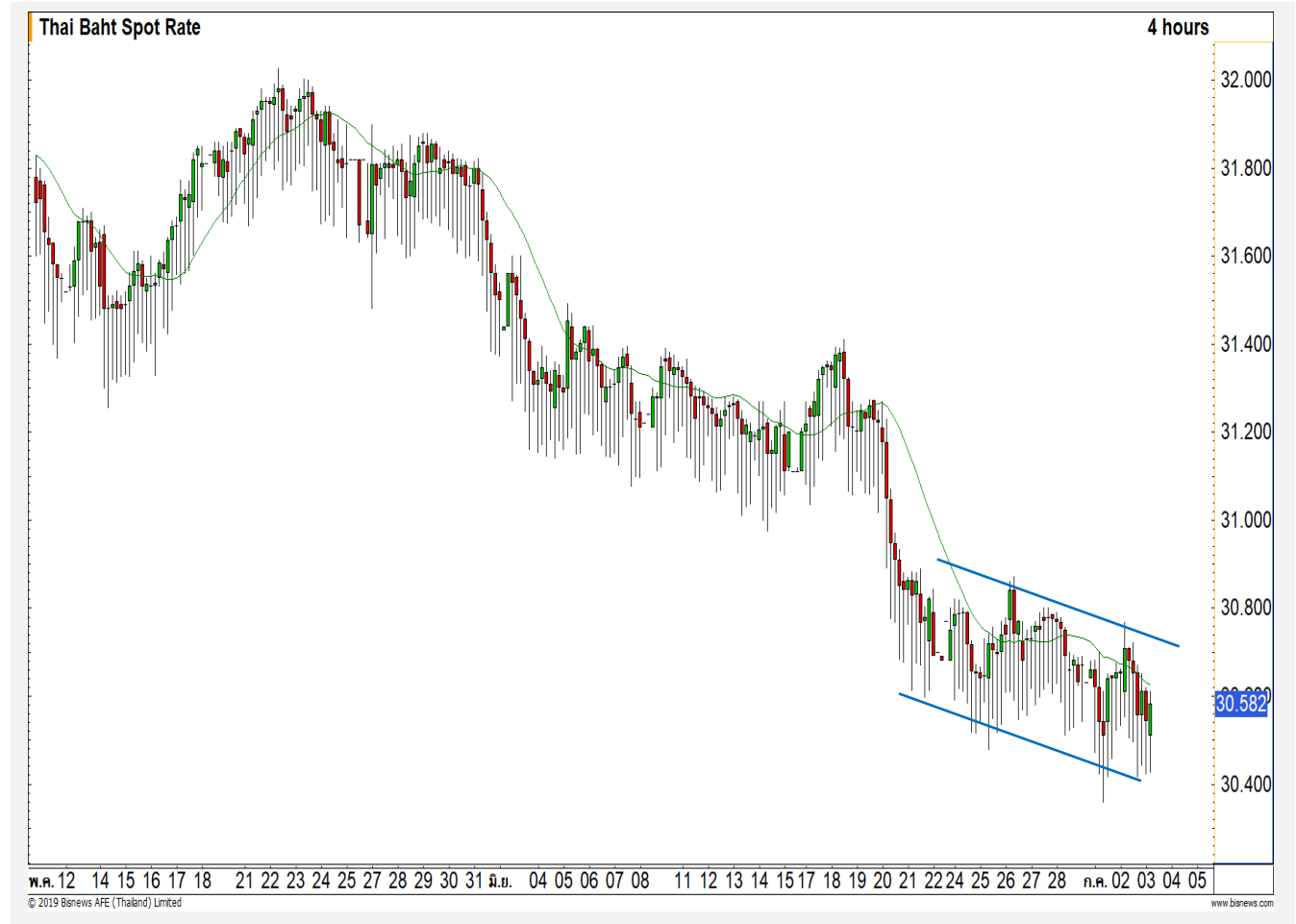
# USD Futures

## กรอบการทยอยแข็งค่าต่อเนื่อง

ภาพทางเทคนิคค่าเงินบาทเข้านี้แข็งค่าแต่ระดับ 30.40 บาท/ดอลลาร์อีกครั้ง แล้วเกิดการอ่อนค่าสลับลงมา แต่ยังคงแกว่งตัวในกรอบทยอยแข็งค่าในรูปแบบ Sideway Down อยู่

## คำแนะนำระยะสั้น USDU19

- พอร์ตวางแนว Wait and See



แนวรับ		แนวต้าน	
30.55	30.45	30.65	30.70

## Market Summary & Theoretical Price

### SET50 Index Futures

Series	Settle	Change	Vol Contracts	Vol Change	OI	OI Change	Days to Delivery	Theoretical			Div. Yield	Fund Rate	Basis	Premium Discount
								Theoretical	Lower	Upper				
S50N19	1154.9	-5.4	39	-8	561	6	27	1154.11	1153.25	1158.58	0.02%	1.75%	2.27	0.79
S50Q19	1154.0	-5.4	2	-20	5	-1	57	1155.10	1153.30	1164.55	0.38%	1.75%	1.37	-1.10
S50U19	1150.6	-6.7	119790	-13892	325410	4216	86	1154.56	1151.84	1168.82	1.04%	1.75%	-2.03	-3.96
S50Z19	1149.4	-6.6	10528	-391	25205	702	177	1151.06	1145.48	1180.41	2.03%	1.75%	-3.23	-1.66
S50H20	1146.4	-6.4	1199	-1476	6155	200	268	1141.37	1132.91	1185.81	3.08%	1.75%	-6.23	5.03
S50M20	1143.9	-6.3	448	-266	1657	274	362	1135.60	1124.17	1195.61	3.24%	1.75%	-8.73	8.30

### Gold Futures

Series	Settle	Change	Vol Contracts	Vol Change	OI	OI Change	Days to Delivery	Theoretical			Premium / Discount	Risk Free Rate
								Theoretical	Lower	Upper		
GFQ19	20380	110	169	-36	1187	82	57	20885	20852	21056	-504.78	1.75%
GFV19	20440	120	24	-62	798	-85	119	20947	20879	21303	-506.70	1.75%
GFZ19	20470	80	26	-4	198	-14	177	21005	20904	21535	-534.62	1.75%

### Gold Online Futures

Series	Settle	Change	Vol Contracts	Vol Change	OI	OI Change	Days to Delivery	Theoretical
GOU19	1402.50	3.60	13515	1641	20195	1711	86	1438.72

### USD Futures

Series	Settle	OI Change	Days to Delivery	Theoretical	Basis
USDN19	30.77	0.00	27	30.65	0.19
USDQ19	30.65	0.07	57	30.72	0.07
USDU19	30.63	0.08	86	30.79	0.05
USDZ19	30.63	0.06	177	31.01	0.05

**DISCLAIMER:** รายงานฉบับนี้จัดทำโดยบริษัทหลักทรัพย์ ฟินันเซีย ไซรัส จำกัด (มหาชน) "บริษัท" ข้อมูลที่ปรากฏในรายงานฉบับนี้ถูกจัดทำขึ้นบนพื้นฐานของแหล่งข้อมูลที่เราหรือเราเชื่อว่ามีความน่าเชื่อถือ และ5มิถุนายน 2019 ไม่รับรองความถูกต้อง ความถูกต้อง อย่างไรก็ตามบริษัทขอความถูกต้อง อย่างไรก็ตามบริษัทขอความถูกต้อง อย่างไรก็ตามบริษัทขอความถูกต้อง อย่างไรก็ตามบริษัทขอความถูกต้อง อย่างไรก็ตามบริษัทขอความถูกต้อง อย่างไรก็ตามบริษัทขอความถูกต้อง อย่างไรก็ตามบริษัทขอความถูกต้อง อย่างไรก็ตามบริษัทขอความถูกต้อง

ฉบับนี้อาจมีการเปลี่ยนแปลง แก้ไข หรือเพิ่มเติมได้ตลอดเวลาโดยไม่ต้องแจ้งให้ทราบล่วงหน้า บริษัทไม่มีความประสงค์ที่จะชักจูงหรือชักชวนให้ผู้ลงทุน ลงทุนซื้อหรือขายหลักทรัพย์ตามที่ปรากฏในรายงานฉบับนี้ รวมทั้งบริษัทไม่ได้รับประกันผลตอบแทนหรือราคาของหลักทรัพย์ตามข้อมูลที่ปรากฏแต่อย่างใด บริษัทจึงไม่รับผิดชอบต่อความเสียหายใดๆ ที่เกิดขึ้นจากการนำข้อมูลหรือความเห็นในรายงานฉบับนี้ไปใช้ไม่ว่ากรณีใดก็ตาม ผู้ลงทุนควรศึกษาข้อมูลและใช้ดุลยพินิจอย่างรอบคอบในการตัดสินใจลงทุน

บริษัทขอสงวนลิขสิทธิ์ในข้อมูลและความคิดเห็นที่ปรากฏอยู่ในรายงานฉบับนี้ ห้ามมิให้ผู้ใดนำข้อมูลและความคิดเห็นในรายงานฉบับนี้ไปใช้ประโยชน์ คัดลอก ตัดแปลง ทำซ้ำ นำออกแสดงหรือเผยแพร่ต่อสาธารณชนไม่ว่าทั้งหมดหรือบางส่วน โดยไม่ได้รับอนุญาตเป็นลายลักษณ์อักษรจากบริษัทล่วงหน้า การลงทุนในหลักทรัพย์มีความเสี่ยง ผู้ลงทุนควรศึกษาข้อมูลและพิจารณาอย่างรอบคอบก่อนการตัดสินใจลงทุน

บริษัทหลักทรัพย์ ฟินันเซีย ไซรัส จำกัด (มหาชน) อาจเป็นผู้ดูแลสภาพคล่อง (Market Maker) และผู้ออกใบสำคัญแสดงสิทธิอนุพันธ์ (Derivative Warrants) บนหลักทรัพย์ที่ปรากฏอยู่ในรายงานฉบับนี้ โดยบริษัท อาจจัดทำทวีเคาระห์ของหลักทรัพย์อ้างอิงดังกล่าวนี้ ดังนั้น นักลงทุนควรศึกษารายละเอียดในหนังสือชี้ชวนของใบสำคัญแสดงสิทธิอนุพันธ์ดังกล่าวก่อนตัดสินใจลงทุน